

Bruene over Hudningselva.

Betongkvalitet benyttet er B 250. Standarden på denne tiden, NS 427, tilsa minimum betongkvalitet B 350 eller høyere for bruer.

Altså er feil betongkvalitet beviselig benyttet da det på tegningen er angitt B-250. Dette ble da også påpekt av grunneier den gang uten at hans innsigelser ble tatt til følge.

Brua på eiendom gnr 73 bnr 6, Jens Johansen, har fundament under midtpillar, mens brua på eiendom gnr 73 bnr 13, Arthur Selliås, ikke har fundament på midtpillar.

Dette er sterkt medvirkende til at midtpillaren på brua på eiendommen gnr 73 bnr 13 er havarert som bildene viser.

Standarden NS 427 er vanskelig å få tak på i dag, legger derfor ved et utdrag fra vegvesenets nestor i brubygging, Reidar Kompen, og et foredrag han holdt.

Side 27 i Kompens foredrag «Betongruer i et historisk perspektiv» 2014:

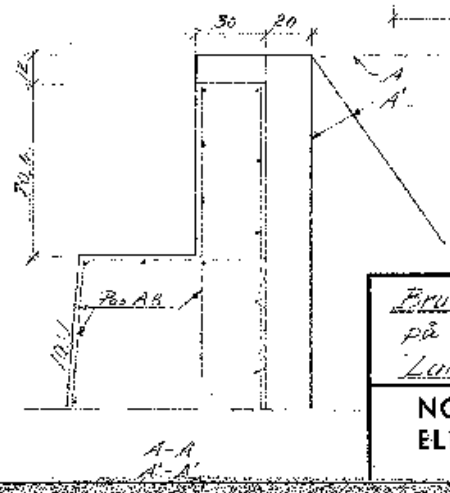
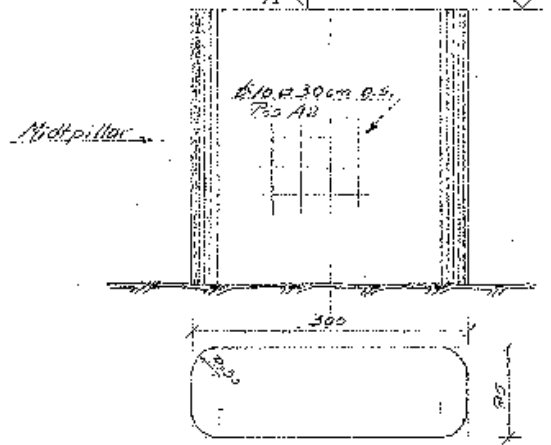
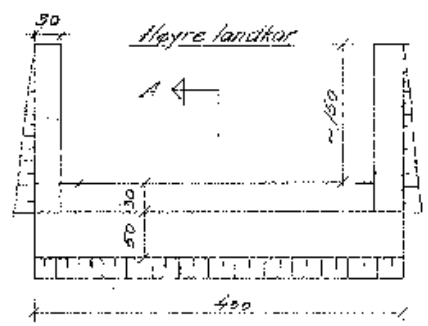
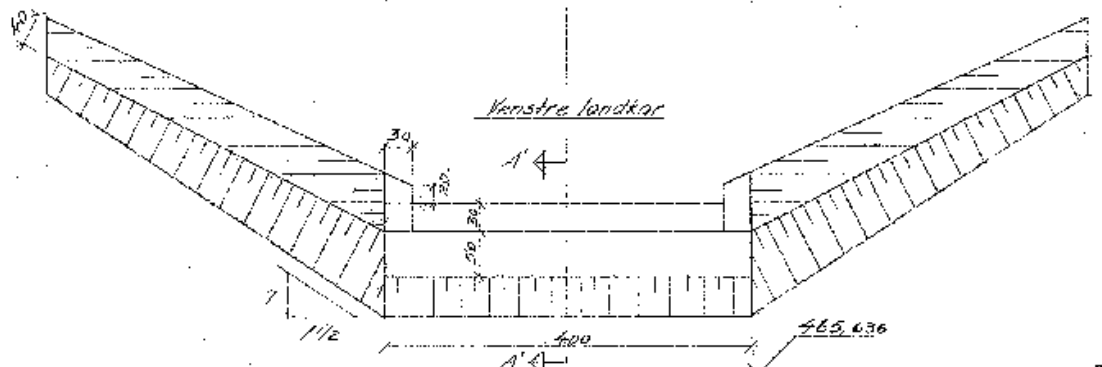
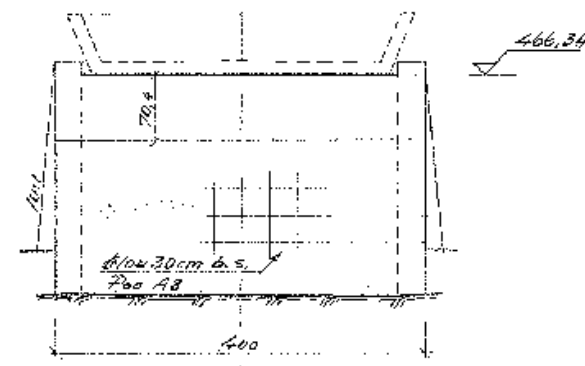
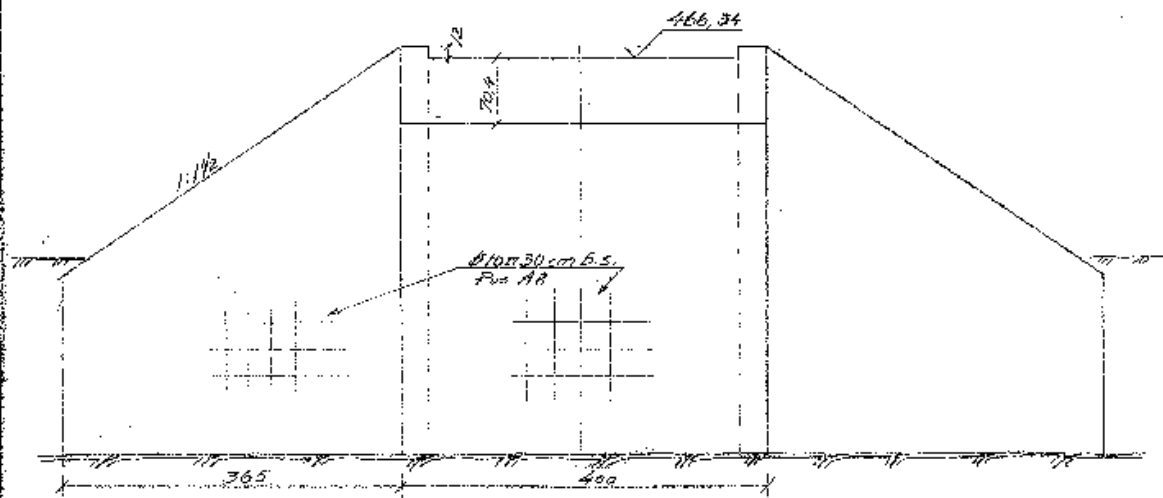


Statens vegvesen

Spesifisert betongkvalitet

Alltid høyere betongkvalitet til bruer enn til bygg

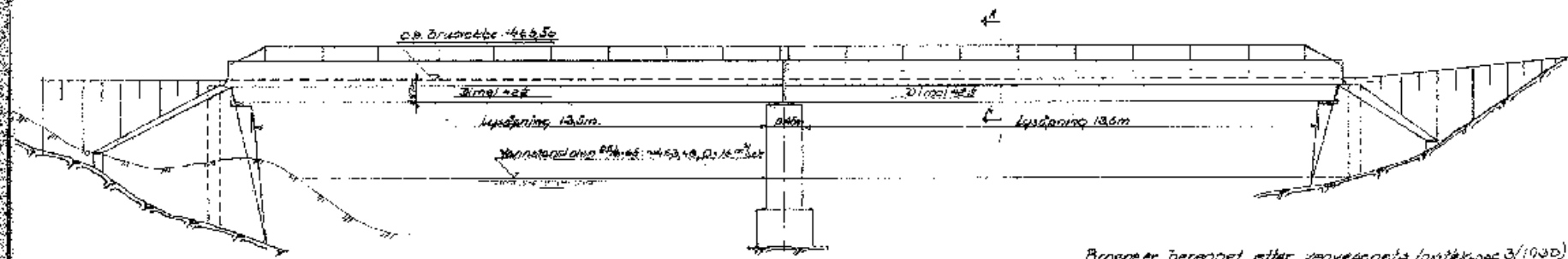
- | | Bruer | Bygg |
|--|--------------------|-----------|
| • NS 427 A: 1962 | B350, B400 til FFB | B150–B250 |
| • NS3473/ -74: 1973 | C35, C40 for FFB | C15 - C25 |
| • Pk-2, 1988 | C45, m<0,40 | C25 - C35 |
| • «vegvesenbetong», «inkl. vann i tilslag» | | |
| • Pk-2, 1997 (1994–95) | SV-40 C55, m<0,40 | C25 - C35 |
| • «inkl. <i>fritt</i> vann i tilslag» | SV-30 C55, m<0,38 | |
| • NS-206-1:2003 | MF40 B45 | B30 |



A ← Betong B-250
 Armering K3 40
 Landkorene tilpasses på stedet

| | | |
|---|-------------------|---------------------------------|
| Bru over Huddingselva på A. Sellis' eiendom Landkor | Målestokk 1:50 | Tegnet av Tegn. 7.5e. 7/1-66 |
| | 1:20 | Trac. Kfr. |
| Nord-Trøndelag Elektrisitetsverk STEINKJER | | Entetning for: B-1728.14.3 |
| Erstatning av: | | Erstatning av: |

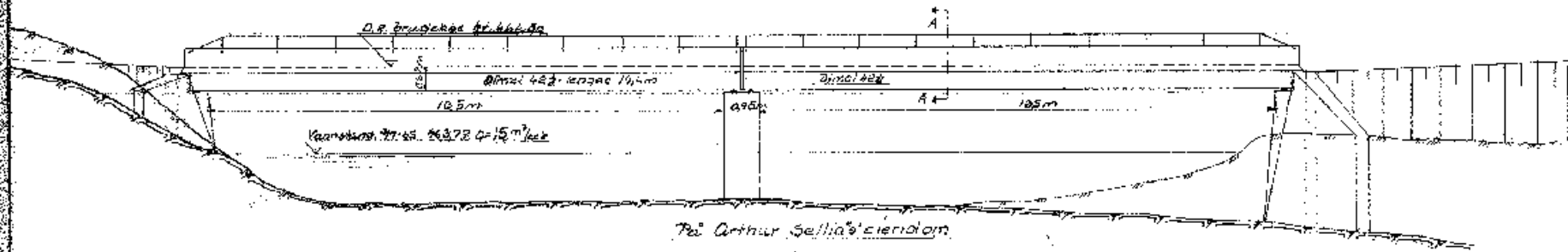
Beregnet vannstand i Hvaldingevann ved 90 m³/sek i elvert 46520



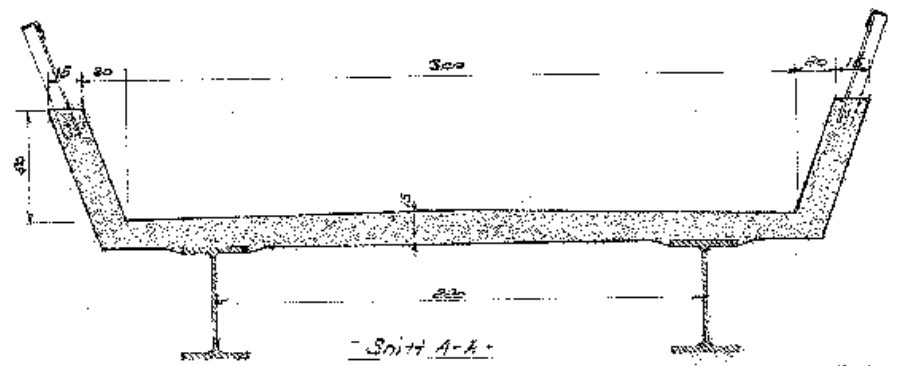
På. Jens. Tomassens eiendom

Broer er beregnet etter vegvesenets lasteklass 3/1930, som krever maks ubeltrykt bunn, og maks vegribb 19. Kjørebredde er 9 meter.

Detaljtegningene: B-1630, B-1631 og B-1632



På. Arthur Sellia's eiendom



| | | | | |
|--|-------|-----------|------------|--------|
| Bruer over Hvaldingevann. Oversiktstegn. | Skala | 1:100 | Tegn. 1930 | 7.1.30 |
| | Trac. | | | |
| | Nr. | | | |
| Inngangs nr. | | B-1630-49 | | |
| NORD-TRØNDELAG ELEKTRISITETSVÆRK STEINKJØR | | | | |