



Fosen Vind besluttet – TrønderEnergi er med og baner vei for fornybarsamfunnet



Positiv vindkraftbeslutning – stor glede i TEN



Anne Berit Bjørken
Reguleringer for jordbruk og skogbruk
Næringsmiddelminister

» Arbeidet med kraftlinjen er i rute, men Naturvernforbundet er skeptisk



- Fakta**
- Den 420 kV kraftlinjen deler i tre utbyggingsprosjekter.
 - Samlet lengde 25 ml
 - De to første prosjektene koster 2,9–3,8 mrd. kr.
 - Strekningene Namsos-Ålfjord og Snilldal-Surna bygges først
 - Ålfjord-Snilldal med øykatet bygges innen 2028
 - Total kostnad for hele prosjektet 4,8–6,5 mrd. kr.
 - Kraftlinjen går gjennom 13 kommuner i tre fylker.
 - Mastene i gjennomsnitt 30 meter høye, noen 45-45 meter.
 - 53 av ca. 320 mastene mellom Namsos og Ålfjord grunnmøles.
 - 10 av ca. 170 mastene mellom Surna og Snilldal grunnmøles.
 - Kraftgaten blir 40 meter bred.
 - Syv kilometer øykatet krysser Trondheimsjøen.

Kraftlinjen som skal frakte fornybar energi gjennom trøndersk kystnatur er omstridt, men Naturvernforbundet har ikke planlagt aksjoner.

Riksvei for vindkraft



Multi-Stage Vindkraft

Arbeidet på den 25 ml lange kraftlinjen starter om få måneder. «I et rype med Hørbaksfjellet, sier kommunedirektør Arne Hagen i Hagen i Surna. Naturvernforbundet er kritisk til utvalgte deler av linjen og de vil sette opp et stort opplysningsarbeid for å sikre og sikre Hagen i Surna og Surna i Surna.

«I et rype med Hørbaksfjellet, sier kommunedirektør Arne Hagen i Hagen i Surna. Naturvernforbundet er kritisk til utvalgte deler av linjen og de vil sette opp et stort opplysningsarbeid for å sikre og sikre Hagen i Surna og Surna i Surna.

«I et rype med Hørbaksfjellet, sier kommunedirektør Arne Hagen i Hagen i Surna. Naturvernforbundet er kritisk til utvalgte deler av linjen og de vil sette opp et stort opplysningsarbeid for å sikre og sikre Hagen i Surna og Surna i Surna.

«I et rype med Hørbaksfjellet, sier kommunedirektør Arne Hagen i Hagen i Surna. Naturvernforbundet er kritisk til utvalgte deler av linjen og de vil sette opp et stort opplysningsarbeid for å sikre og sikre Hagen i Surna og Surna i Surna.

«I et rype med Hørbaksfjellet, sier kommunedirektør Arne Hagen i Hagen i Surna. Naturvernforbundet er kritisk til utvalgte deler av linjen og de vil sette opp et stort opplysningsarbeid for å sikre og sikre Hagen i Surna og Surna i Surna.

«I et rype med Hørbaksfjellet, sier kommunedirektør Arne Hagen i Hagen i Surna. Naturvernforbundet er kritisk til utvalgte deler av linjen og de vil sette opp et stort opplysningsarbeid for å sikre og sikre Hagen i Surna og Surna i Surna.

«I et rype med Hørbaksfjellet, sier kommunedirektør Arne Hagen i Hagen i Surna. Naturvernforbundet er kritisk til utvalgte deler av linjen og de vil sette opp et stort opplysningsarbeid for å sikre og sikre Hagen i Surna og Surna i Surna.

«I et rype med Hørbaksfjellet, sier kommunedirektør Arne Hagen i Hagen i Surna. Naturvernforbundet er kritisk til utvalgte deler av linjen og de vil sette opp et stort opplysningsarbeid for å sikre og sikre Hagen i Surna og Surna i Surna.

«I et rype med Hørbaksfjellet, sier kommunedirektør Arne Hagen i Hagen i Surna. Naturvernforbundet er kritisk til utvalgte deler av linjen og de vil sette opp et stort opplysningsarbeid for å sikre og sikre Hagen i Surna og Surna i Surna.

«I et rype med Hørbaksfjellet, sier kommunedirektør Arne Hagen i Hagen i Surna. Naturvernforbundet er kritisk til utvalgte deler av linjen og de vil sette opp et stort opplysningsarbeid for å sikre og sikre Hagen i Surna og Surna i Surna.

«I et rype med Hørbaksfjellet, sier kommunedirektør Arne Hagen i Hagen i Surna. Naturvernforbundet er kritisk til utvalgte deler av linjen og de vil sette opp et stort opplysningsarbeid for å sikre og sikre Hagen i Surna og Surna i Surna.

Tidenes strømrekord er satt

Mellom klokken 8 og 9 i dag morges ble tidenes strømrekord satt i Norge.

I timen mellom 08.00 og 09.00 ble det brukt 23958 MWh strøm. Aldri før har det blitt brukt så mye strøm i Norge.



Snittet Snillfjord - Fillan

Målt 40 MW

Maksimal kapasitet 2 x 35 MW

Rasjonering ved feil på en av linjene

Snittet Orkdal/Trollheim – Snillfjord

Målt 137 MW

Maksimal kapasitet 2 x 120 MW

Rasjonering ved feil på en av linjene



Sør-Fosen

Utfordringer med lav spenning
ved høyt forbruk og lav lokal
produksjon

- ▶ Uten vindkraft – opprusting av «fylkesveier»



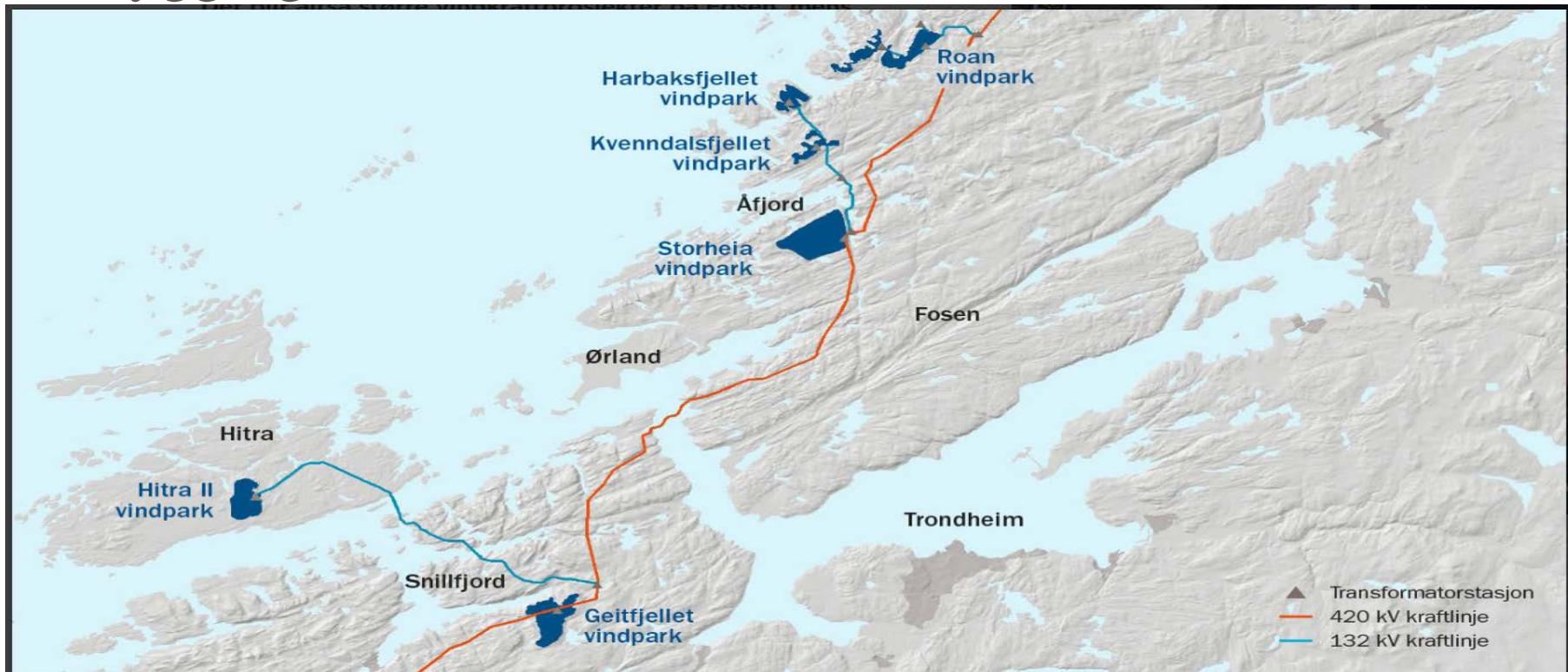
- ▶ Prislapp TEN 0,6 – 0,8 mrd kr

- ▶ Med vindkraft – ny «motorvei og nye tilkomstveier»

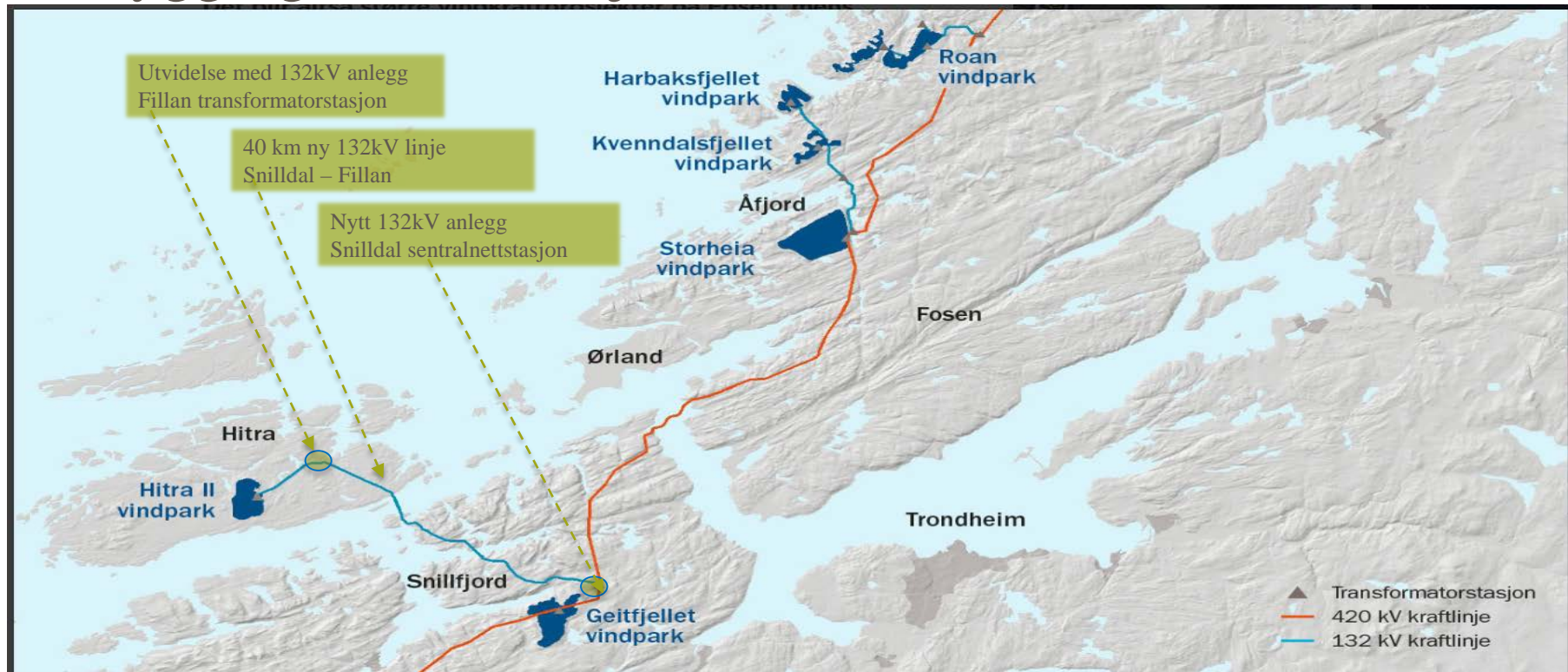


- ▶ Prislapp TEN ca 0,5 mrd kr

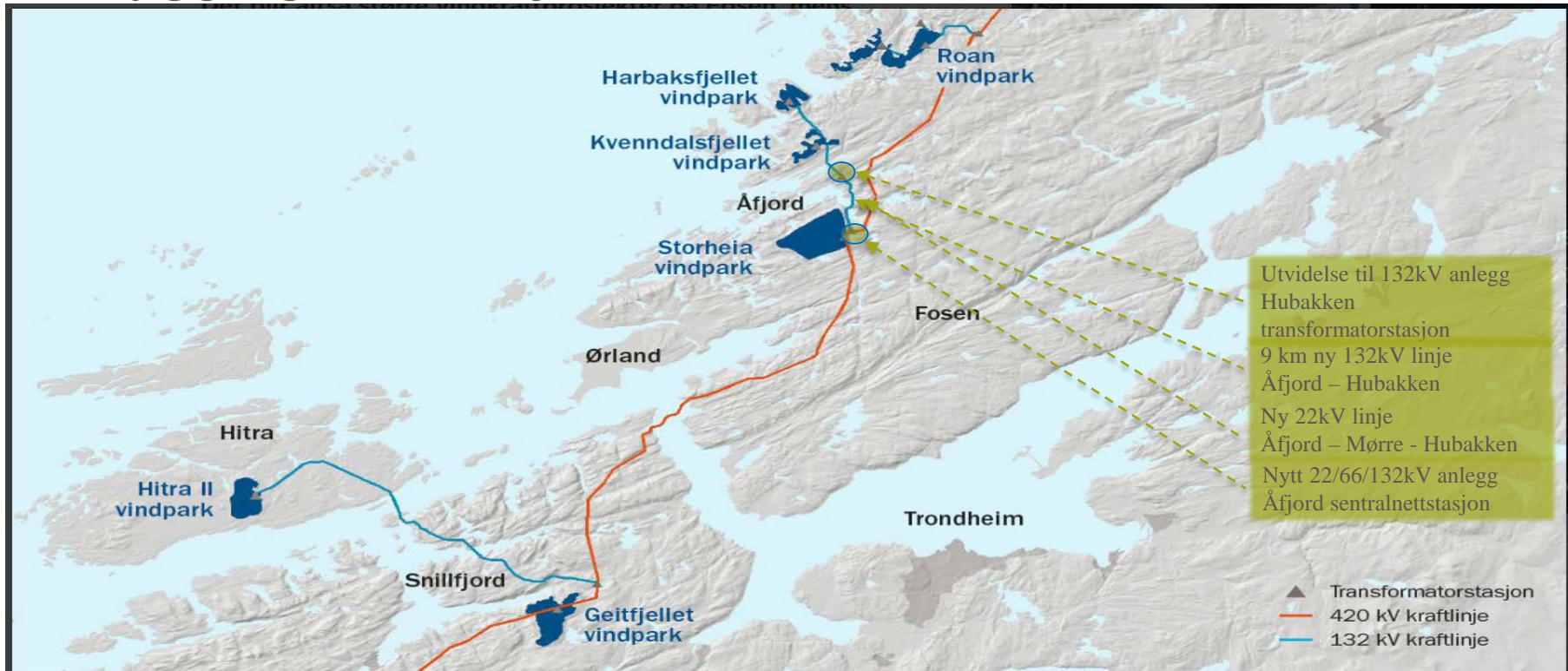
Utbygging Vindkraft Samlet



Utbygging TEN Snillfjord / Hitra



Utbygging TEN Åfjord



Utbygging TEN Roan





Bruk av lokale ressurser

- ▶ Situasjon i TEN
 - Generasjonsskifte på gang
 - Få byggeprosjekter de siste 20 åra,
- ▶ Prøveprosjekt bygge med egne ressurser på Hitra (Fillan – Barmvatnet)
 - Elektrofaglig arbeid utføres av egne montører
 - Delentrepriser åpnet for mindre lokale entreprenører
- ▶ Erfaringer så langt
 - Konkurransedyktig måte å bygge på
 - Entusiasme internt i organisasjonen
 - Lokale entreprenører konkurransedyktig

Takk for oppmerksomheten



Europas største landbaserte vindkraftanlegg bygges i Midt-Norge FOTO: BERNHARD KVAAL