



NVE

# AKTSEMDKART JORD- OG FLAUMSKRED

Losnepunkt no tilgjengeleg

Odd Are Jensen

TEMA **KARTLAG**

— NVE Aktsomhetskart for Jord- og Flomskred

Potensielt\_Jord-Flomskredfare

— NVE Aktsomhetskart for store Flomskred

StoreFlomskredaktsomhet\_Utlos

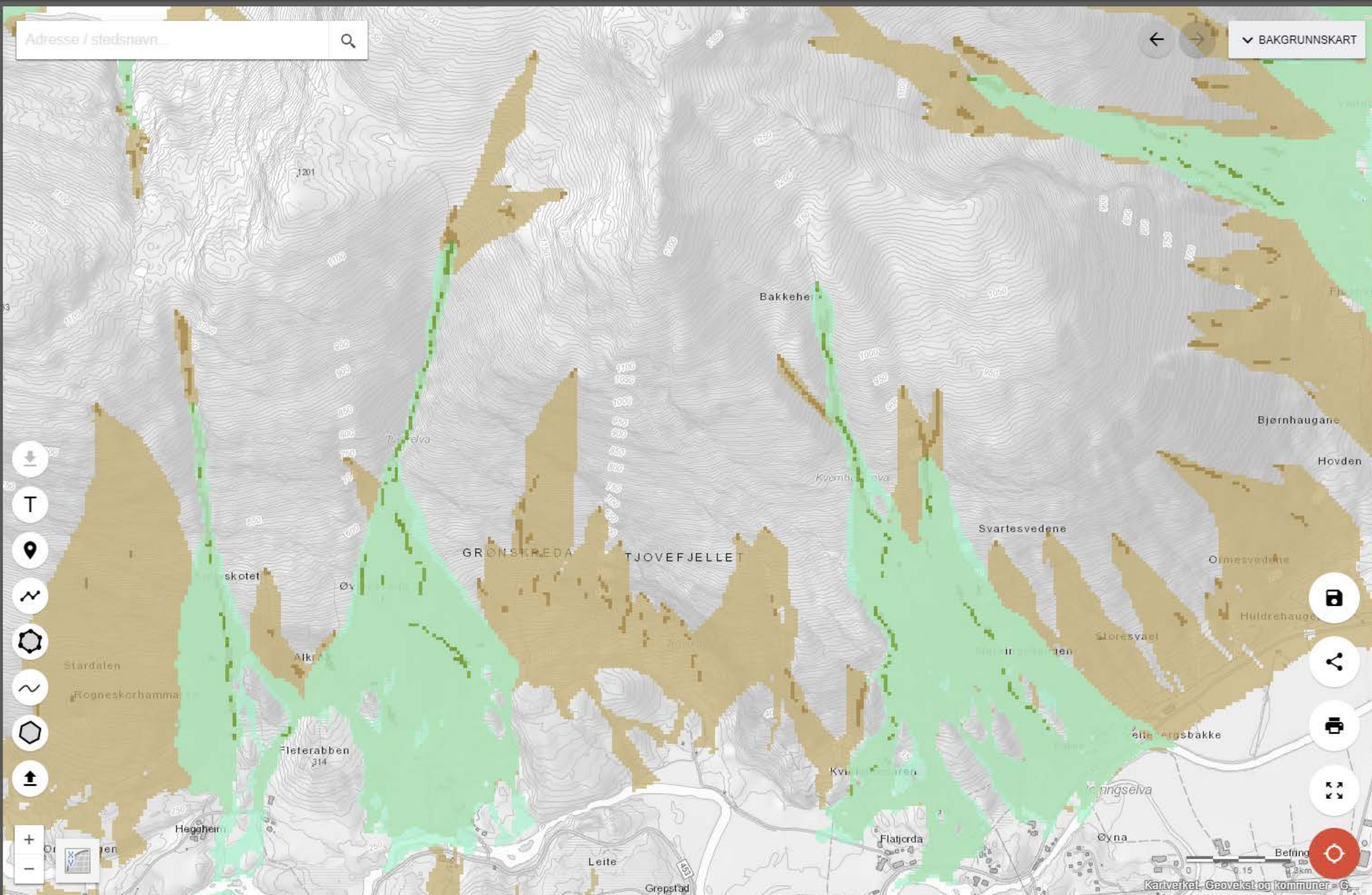
StoreFlomskredaktsomhet\_Utlop

— NVE Aktsomhetskart for Jord- og flomskred

Jord\_flomskredaktsomhet\_Utlos

Jord\_flomskredaktsomhet\_Utlop

Tilføy kartlag



## **NGU Rapport 2014.019**

Aktsomhetskart jord- og flomskred:  
Metodeutvikling og landsdekkende  
modellering

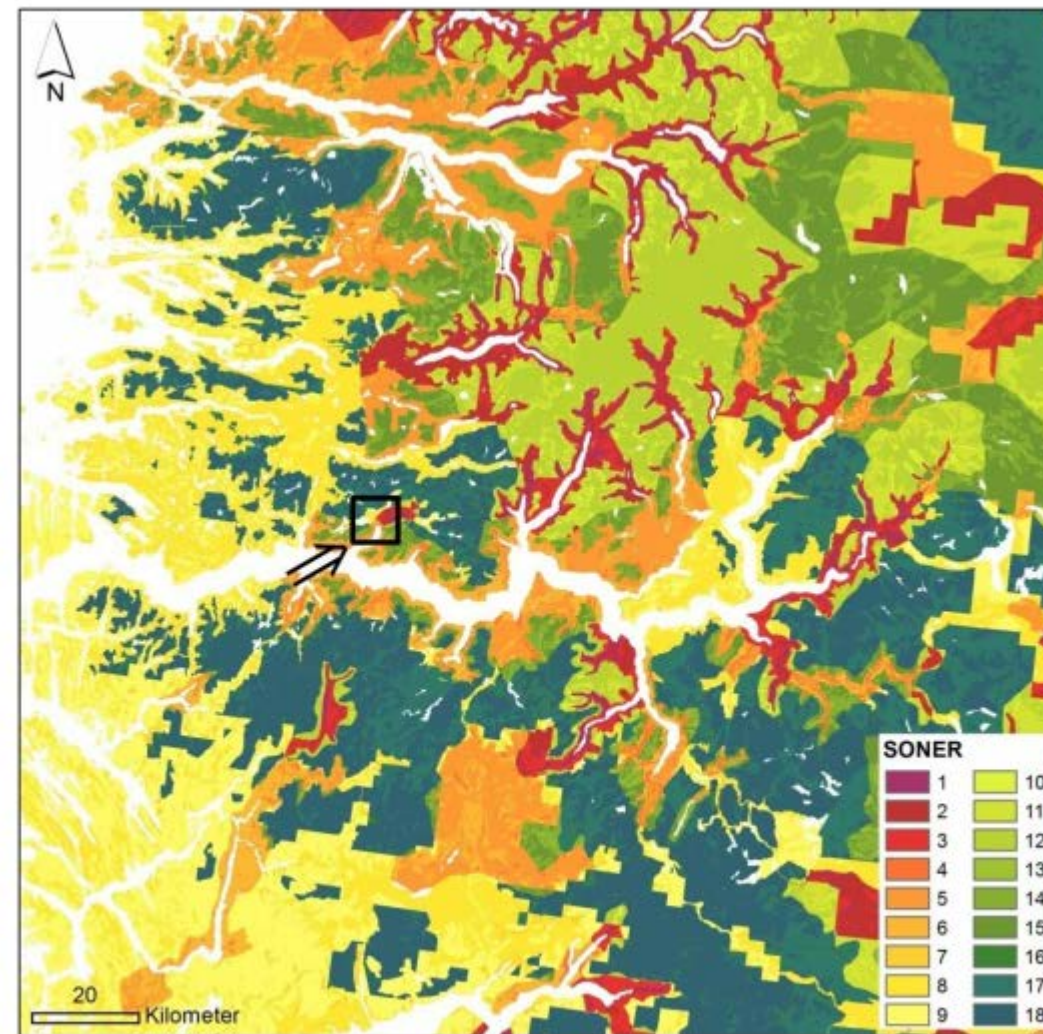
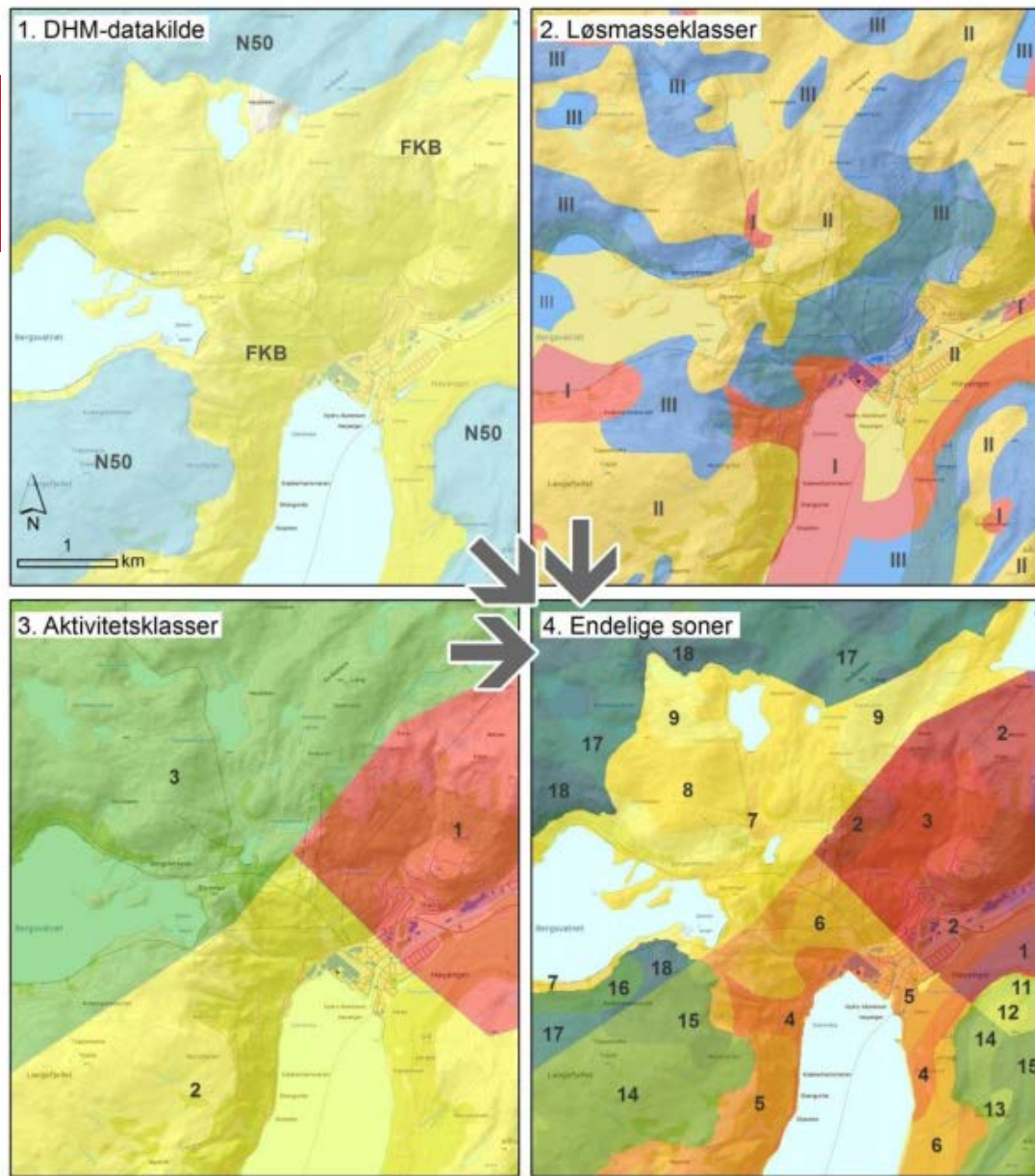


Fig. 14. Eksempel av det endelige soneringskartet for et område på Vestlandet, med soner for de forskjellige terskelverdisett beskrevet i Fig. 15. Fargeskaleringen av sonene samsvarer med Fig. 13 og 15.

		AKTIVITETSKLASS					
		HØY: 1	MIDDELS: 2	LAV: 3	HØY: 1	MIDDELS: 2	LAV: 3
LØSMASSEKLASS	SKREDAVSETN. : I	1 * min: 23 * max: 45 curv: -0.75 contr: 0.0045	4 * min: 23 * max: 45 curv: -1 contr: 0.007	7 * min: 23 * max: 45 curv: -1.1 contr: 0.008	10 * min: 25 * max: 45 curv: -0.5 contr: 0.006	13 * min: 25 * max: 45 curv: -0.6 contr: 0.008	16 * min: 25 * max: 45 curv: -0.7 contr: 0.01
	ØVRIGE LØSM. : II	2 * min: 24 * max: 45 curv: -1 contr: 0.007	5 * min: 24 * max: 45 curv: -1.15 contr: 0.0075	8 * min: 25 * max: 45 curv: -1.4 contr: 0.009	11 * min: 25 * max: 45 curv: -0.6 contr: 0.008	14 * min: 25 * max: 45 curv: -0.8 contr: 0.009	17 * min: 25 * max: 45 curv: -1 contr: 0.012
	BARTFJELL: III	3 * min: 27 * max: 45 curv: -1.5 contr: 0.01	6 * min: 27 * max: 45 curv: -1.7 contr: 0.012	9 * min: 28 * max: 45 curv: -2 contr: 0.015	12 * min: 28 * max: 45 curv: -1.2 contr: 0.01	15 * min: 28 * max: 45 curv: -1.5 contr: 0.015	18 * min: 28 * max: 45 curv: -1.5 contr: 0.02
		FKB			N50		
		DHM-datakilde					

Fig. 15. Endelig terskelverdisett med 18 klasser i jordskred/små flomskred-startsonemodellen.

AKTIVITETSKLASS		
HØY: 1	MIDDELS: 2	LAV: 3
<b>1</b>	<b>2</b>	<b>3</b>
° min: 15	° min: 15	° min: 15
° max: 32	° max: 32	° max: 30
curv: -1.5	curv: -1.5	curv: -1.5
contr: 0.08	contr: 0.1	contr: 0.15

Fig. 20. Terskelverdisett for startsonene i den utvidede modellen for mellomstore flomskred.