

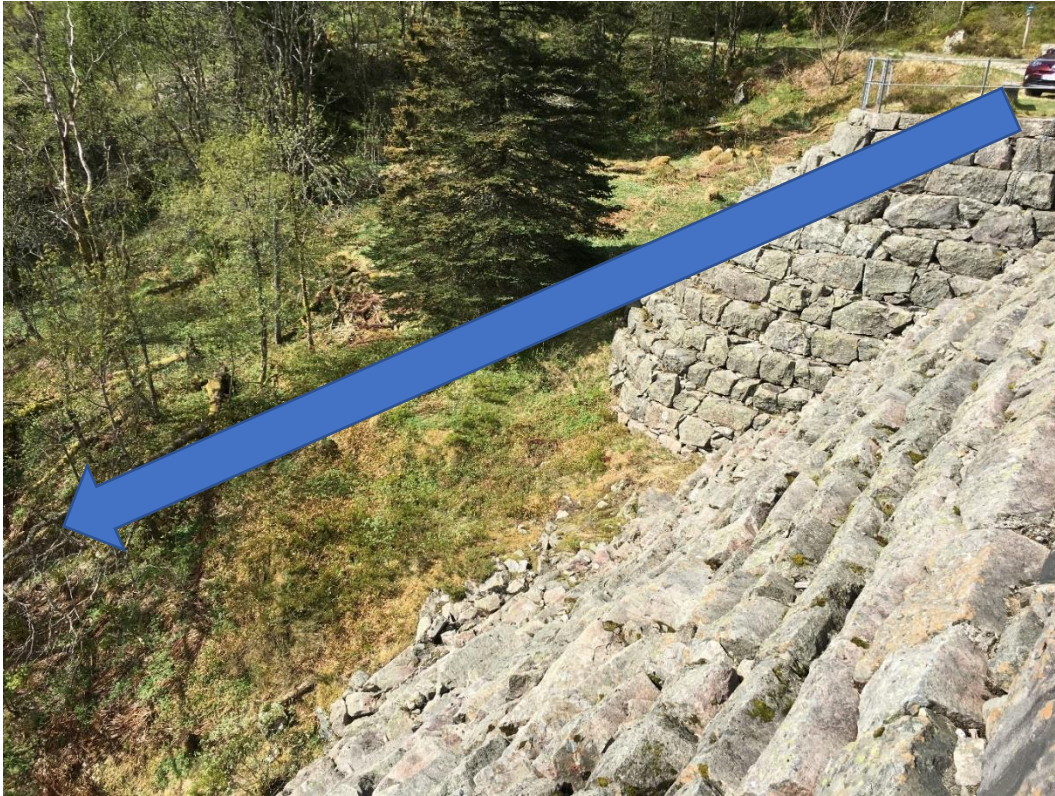
Vedlegg 4 - Fotografier av berørt område og tekniske inngrep.



Figur 1: Dagens dam, med jordvoll-delen i forgrunnen.



Figur 2: Jordvoll-delen av dagens dam. Her vil kanalen bli anlagt.



Figur 3: Terrenget nedenfor dammen. Ny kanal vil gå fra øvre høyre hjørnet av bildet til bildets venstre kant (blå pil). Den runde, oppmurte delen skal fjernes.



Figur 4: Dagens situasjon. Murdam med overløp midt i bildet.



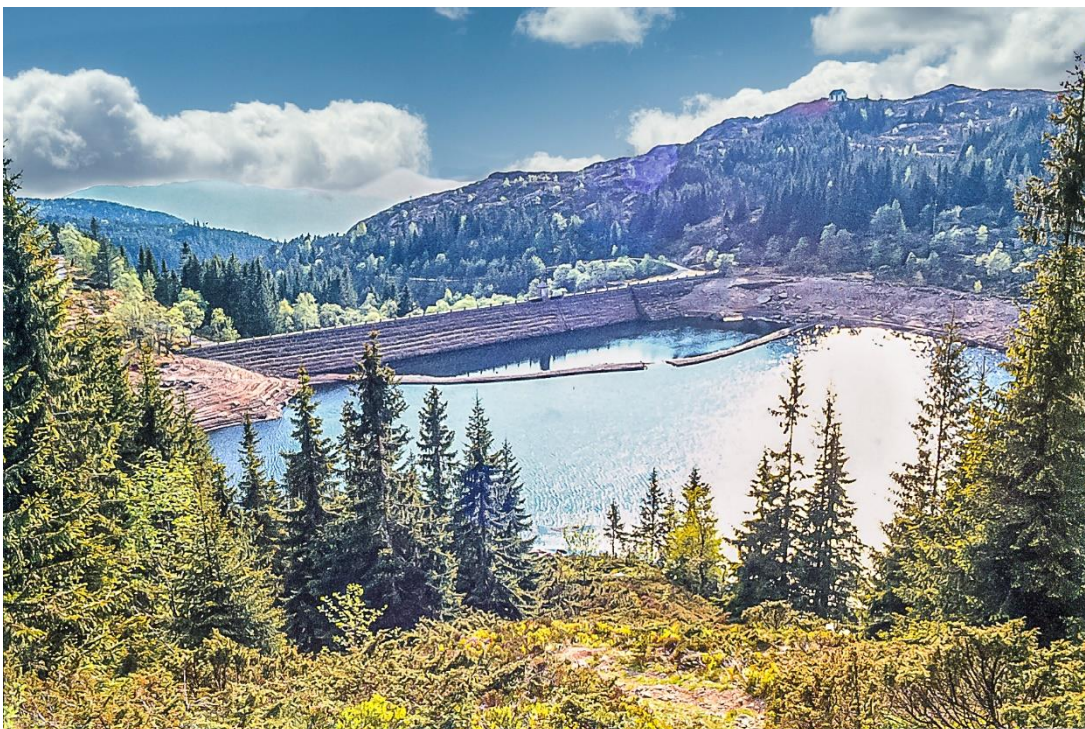
Figur 5: Dagens murdam, magasin og turvei.



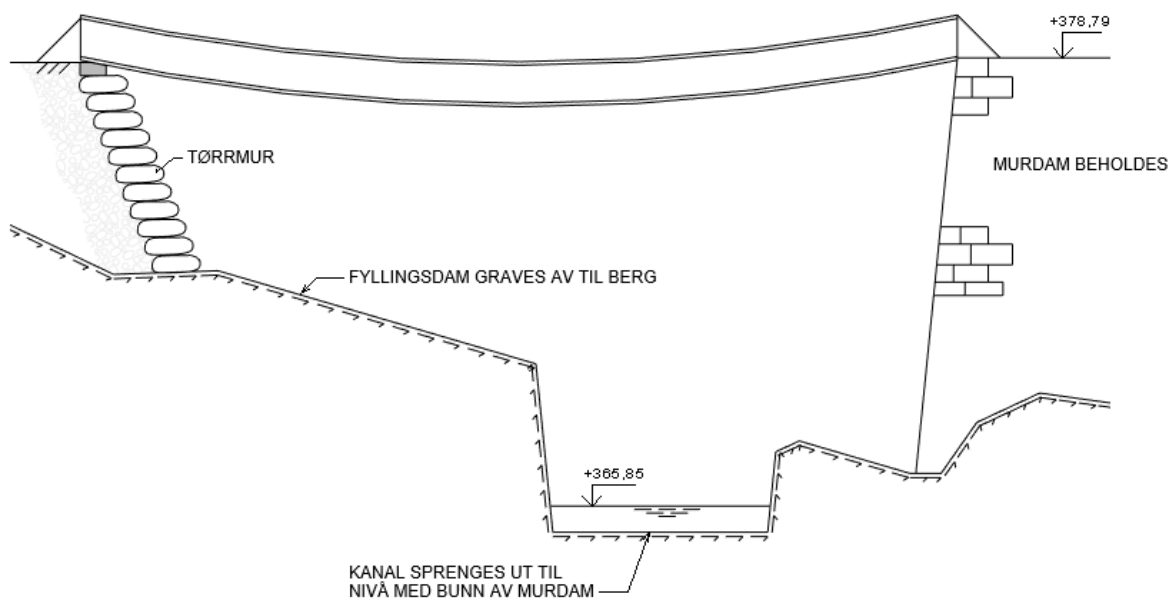
Figur 6: Dagens murdam og vannspeilet.



Figur 7: Terrenget rundt Storediket preges av barskog og bratte skrenter.



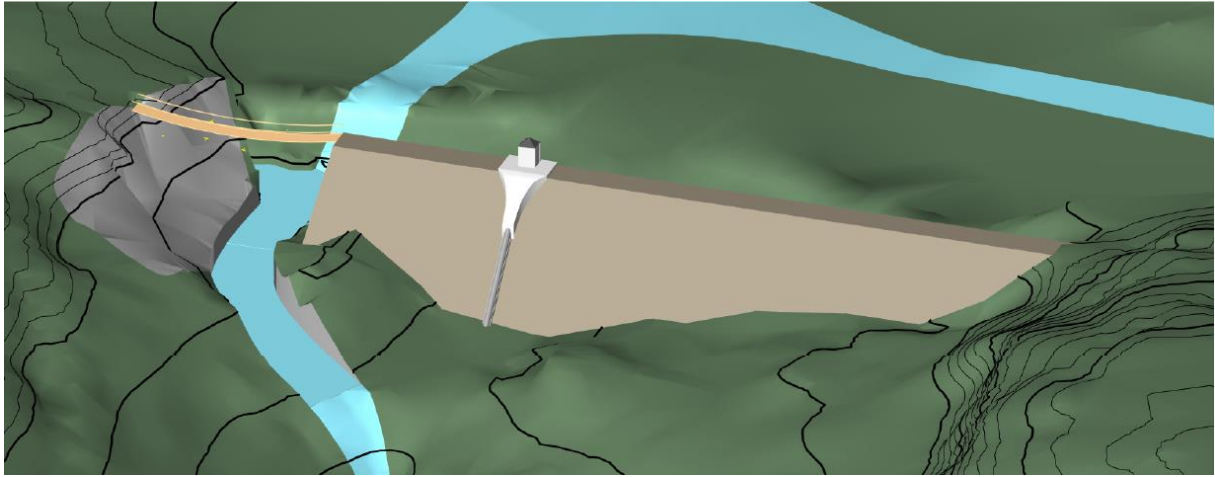
Figur 8: Redigert bilde fra 1974. Magasinet er her tappet ned 6-7 meter.



Figur 9: Prinsipp for nedlegging av dammen uten å fjerne den gamle murdamdelen.



Figur 10: Illustrasjon som viser hvordan området rundt dammen er tenkt å bli. Kanal der det i dag er jordvoll, med bro over.



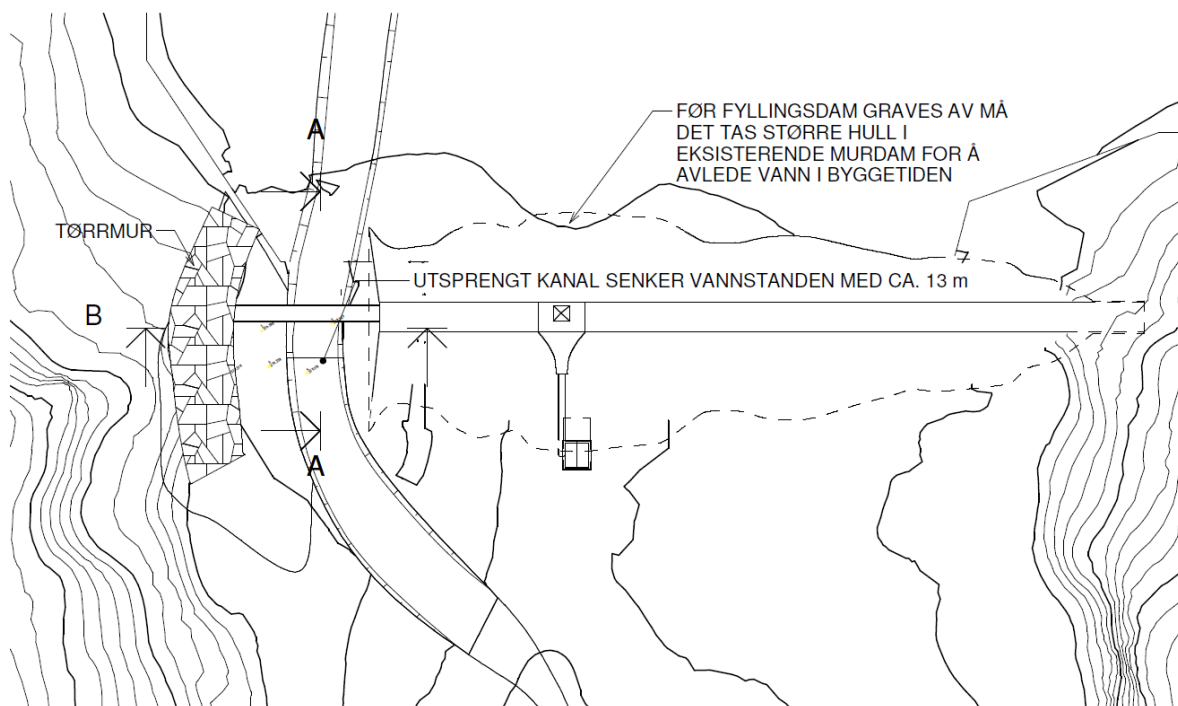
Figur 11: 3D-illustrasjon av det planlagte tiltaket. Murdam blir stående mens det etableres en kanal og en bro. Et område bak dagens murdam blir uten vann.



Figur 12: Mulig vannstand (367 moh) ved planlagt tiltak. Det grå området er områder som i dag er dekt av vann, men som blir eksponert etter nedleggelsen av Dam Stordiket. Ny kanal og bro i nordvestre del av området. Den gamle dammen «Den gamle stemme» krysser også den nye kanalen, litt lenger nord.



Figur 13: Ävjendammen i Sverige etter nedtapping. Bildet er tatt i samme år som nedtappingen skjedde. Vegetasjonen begynte å etablere seg allerede samme vekstsesong som nedtappingen.



Figur 14: Illustrasjon over planlagte tiltaket.