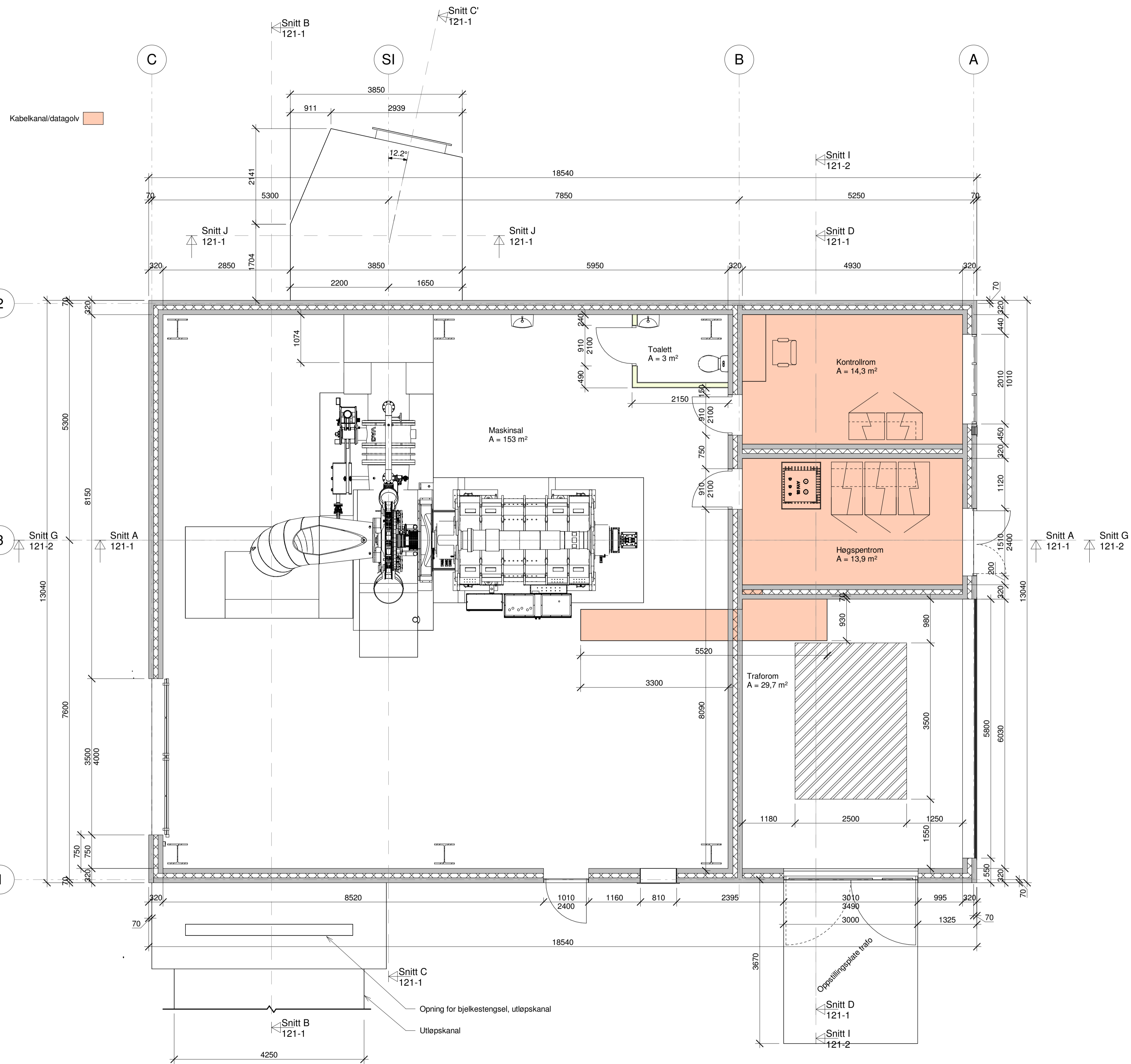


Grunnflate stasjon
A = 241 m²



| Rev. | Revisjon gitt | Uttent | Kontroll | Dato |
|------|---------------------|--------|----------|------------------|
| | Som bygget tekening | | | 21.03.2023 |
| | Arbeids-tekening | | | MTD |
| | Arbeids-tekening | | | FH |
| | Arbeids-tekening | | | MW |
| | Arbeids-tekening | | | AT |
| | Prosjekt nr. 21212 | | | Teikning nr. 120 |
| | | | | Revisjon |

Sunnhordland Kraftlag AS
Driftsvesvagg Hardelandsvatn -
Litledalen kraftverk

Stasjon plan

