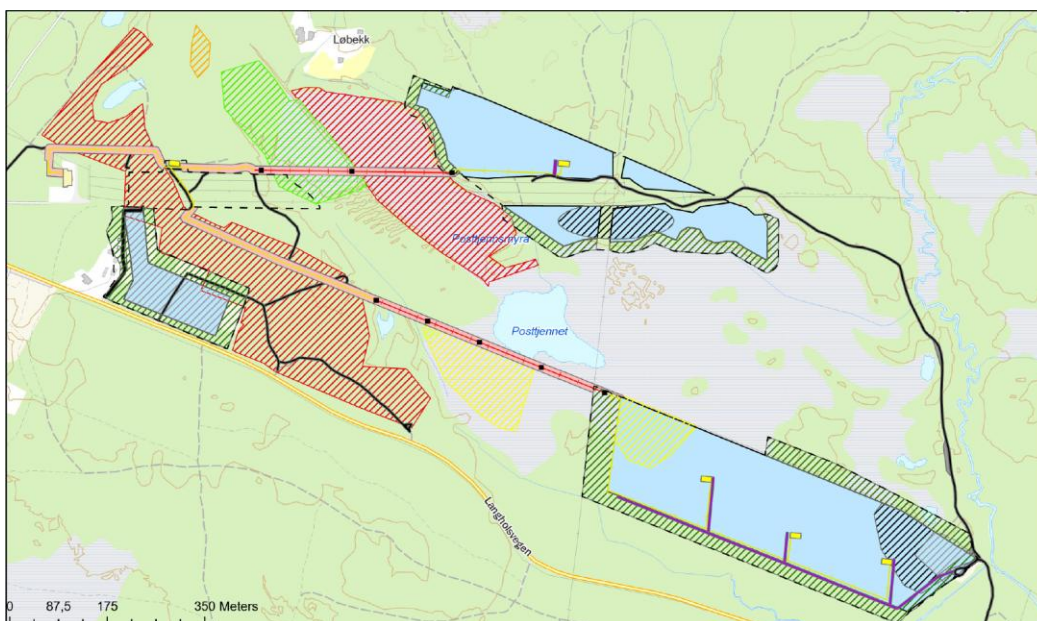


Endringsøknad Løvbergsmoen Sør

På grunn av manglende avklaring i regelverket fjerner Aneo planområdet fra Løvbergsmoen Sør som ligger innenfor byggeforbudssoenen for høyspentlinjer.

Nytt prosjekt har følgende planområde, og området for tekniske installasjoner er 184 dekar og hogstsonen utgjør 71 dekar. Linjetraseer med en bredde på 15 meter utgjør 24 dekar.

Aneo presiserer at det søkes om 40 år konsesjonstid. I siste anskaffelse er effektgarantien for solcellene 87,5 % etter 30 år. Dette tyder på at effekten mest sannsynlig er vesentlig høyere etter 30 år og kan levere god effekt på nett i 40 år.



Hoveddata for tiltaket

Installert effekt i solkraftverket	19,6 MWp
Antall og total ytelse i vekselrettere	17 MW
Forventet årlig elektrisitetsproduksjon	21,1 GWh
Samlet arealbeslag for planområdet	279 dekar

Vedlegg 1: Justert planområde Løvbergsmoen Sør

I tillegg tas batteriet på 10 MWh/10MW ut av søknaden.

ANEQ

**LET'S
CREATE
ENERGY**