

Norges vassdrags- og energidirektorat  
Region Vest  
Naustdalsvegen 1b  
6800 Førde

## Søknad om å tappe ned magasin Øvre og Nedre Grønevatn under LRV våren 2022

Hydro Energi søker om å få tappe Nedre Grønevatn 1,7 meter og Øvre Grønevatn 2,0 under LRV ein gong i tidsperioden april – mai 2022. Bakgrunn for søknad er ynskje om fysisk inspeksjon av tappelukene i begge magasin då Hydro Energi har mistanke om lekkasje som kan føre til at ein får magasinvasstand under LRV.

Hydro Energi ynskjer å få utført dette arbeidet så snart som råd og helst før smeltinga startar i fjellet. Ein vil i utgangspunktet unngå unødvendig tapping i vassdrag der det er stor ferdsel i påsken og såleis planlegg vi dette utført etter Påske. Det er difor ynskjeleg med eit snarleg svar på denne søknaden.

Det er ikkje venta at ei nedtapping under LRV vil medføre negative hydrologiske eller miljømessige konsekvensar i aktuelt tidsrom då magasin Øvre og Nedre Grønevatn er ned mot LRV i denne tidsperioden allereie. Nedtapping av magasin vil bli utført ved hjelp av tappelukene og vil bli utført med roleg seinking med liten lukeopning.

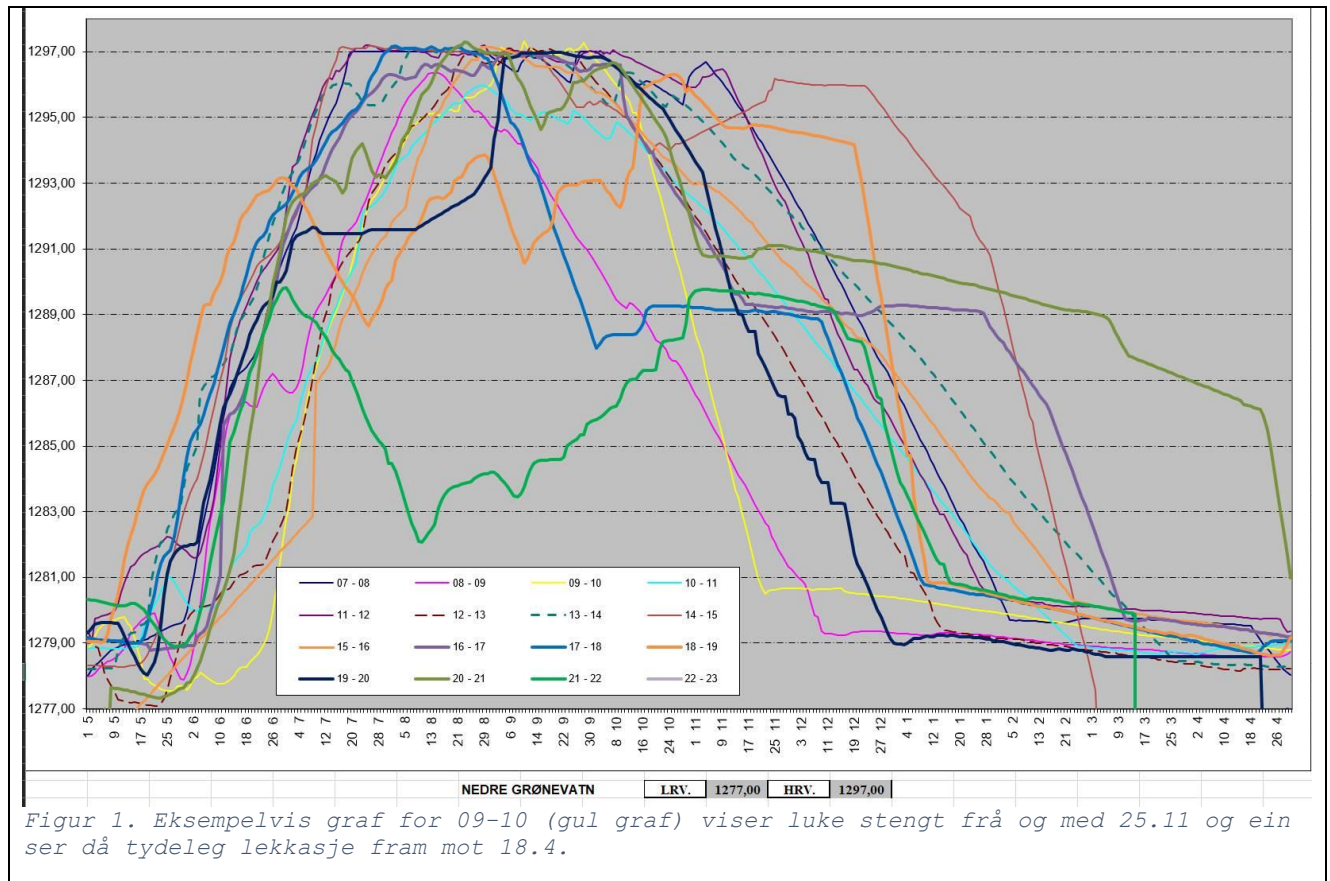
### **Nedre Grønevatn**

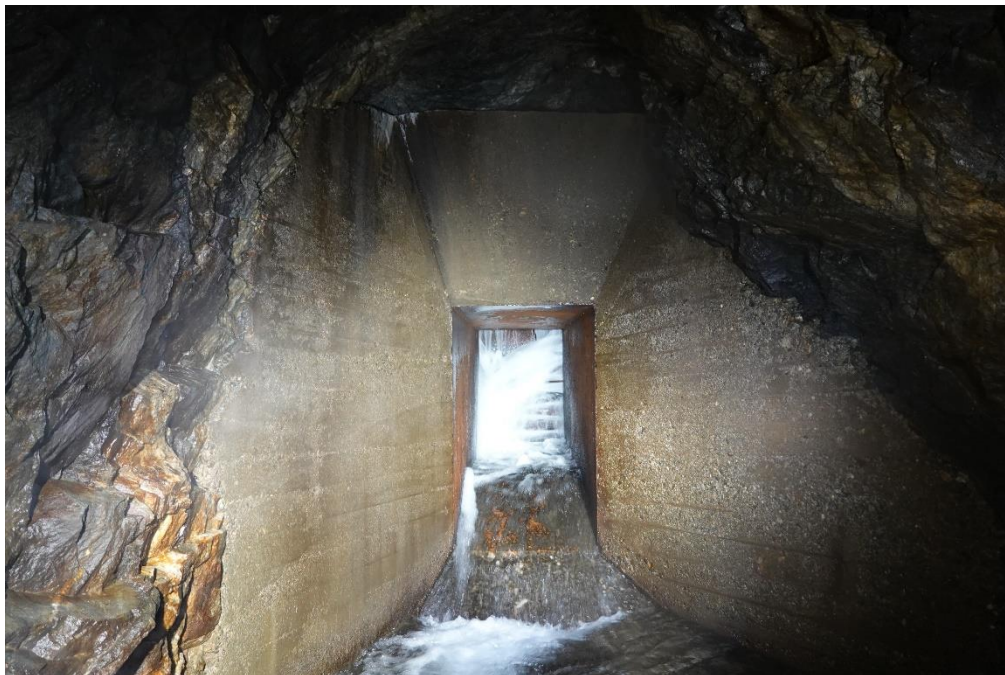
- Luketerskel i Nedre Grønevatn ligg på kote 1275,30 moh.
- Utslag i magasinet ligg på ca kote 1274,0 moh.
- LRV i Nedre Grønevatn er 1277,0 moh.

Med bakgrunn i tidlegare korrespondanse mellom Hydro Energi og NVE med omsyn til fare for å kome under LRV i Nedre Grønevatn ynskjer Hydro Energi å få klarheit i årsaka til dette. Med dette som utgangspunkt ynskjer Hydro Energi difor å senke magasinvasstanden 1,7 meter under LRV for å ha

moglegheit til å fysisk inspisere lukesjakt, føringar og luke i Nedre Grønevatn.

Utklippet under viser korleis magasinvasstanden i Nedre Grønevatn utviklar seg ved stengt luke og vasstand mot LRV. Det kjem ikkje eintydig fram av figuren når luka er stengt, men eit eksempel er skissert i billetteksten under.





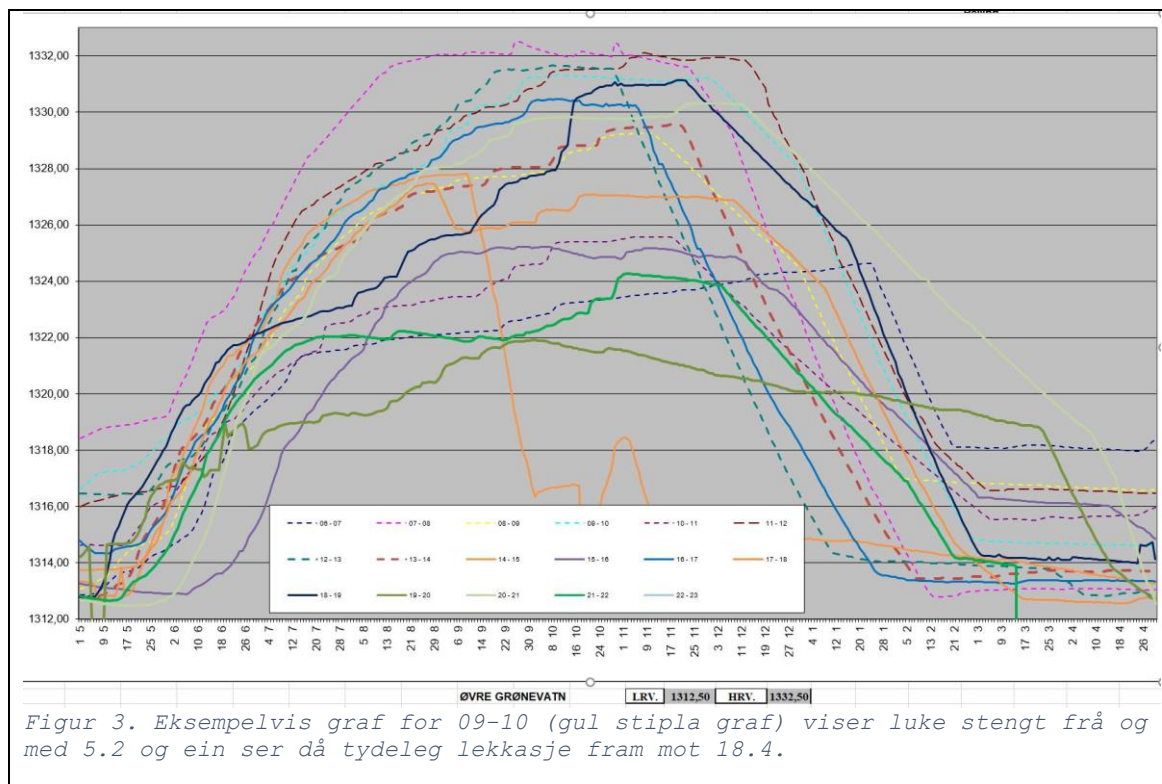
*Figur 2. Dagens situasjon ved stengt luke i Nedre Grønevatn.*

### **Øvre Grønevatn**

- Luketerskel i Øvre Grønevatn ligg på kote 1310,0 moh.
- Utslag i magasinet ligg på ca. kote 1312,0 moh.
- LRV i Øvre Grønevatn er 1312,50 moh.

Som ein del av Hydro Energi sin internkontroll er det ynskjeleg med ein fysisk inspeksjon av tappeluke i Øvre Grønevatn saman med kompetent personell. Dette for å kartlegge tilstand for tappeanlegget i samband med eit prosjektstudie for vedlikehald av tappeluker i Fortunsreguleringen.

Utklippet under viser korleis magasin vannstanden i Øvre Grønevatn utviklar seg ved stengt luke og vannstand mot LRV. Det kjem ikkje eintydig fram av figuren når luka er stengt, men eit eksempel er skissert i bileteteksten under.



Med helsing  
for Hydro Energi AS

DocuSigned by:  
*Johnny Bruheim*  
51B3C20C66C3403...

Johnny Bruheim  
Vassdragsteknisk ansvarleg  
Hydro Energi AS  
M: + 47 917 82 684