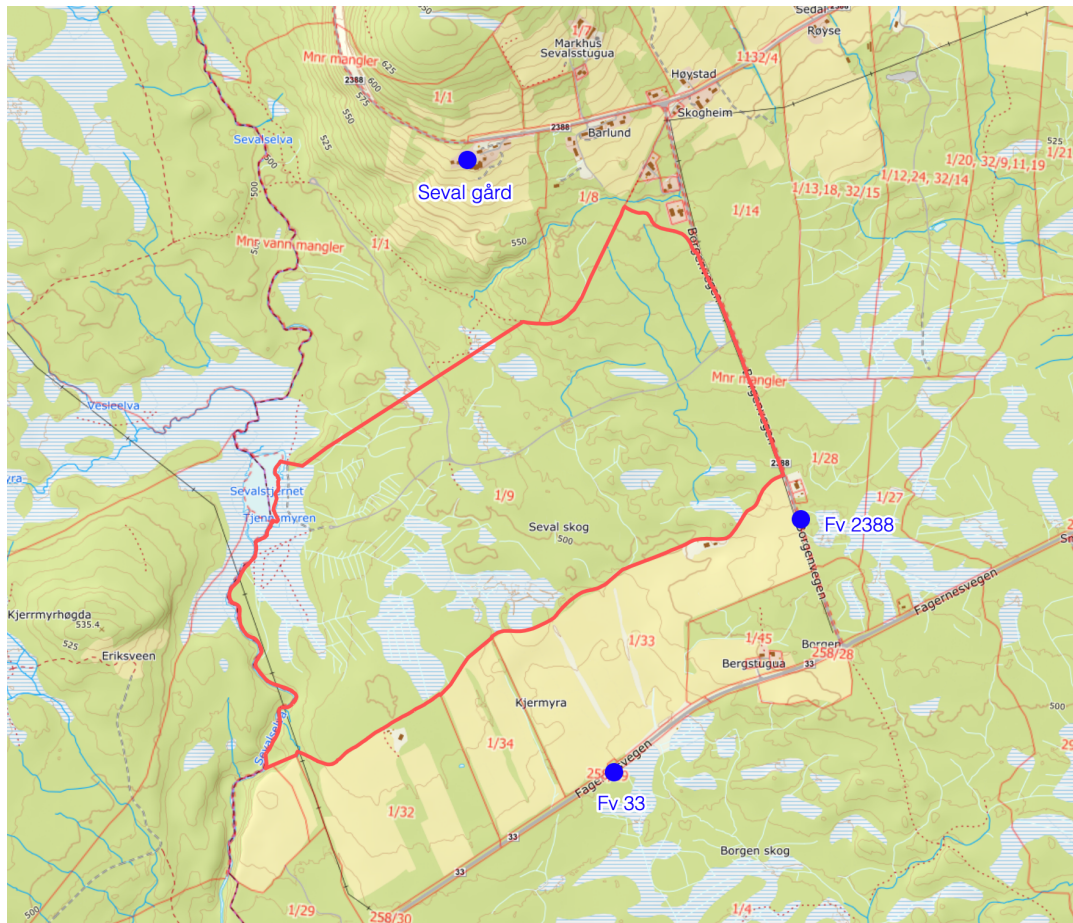


## Fotostandpunkter ved Seval Skog solkraftverk og innmarksbeite.

Det er i samarbeid med kommunen valgt ut 3 fotostandpunkter for prosjektet: Seval Gård, Fv 33 Fagernesvegen og Fv 2388 Borgenvegen.

Hensikten med fotostandpunktene er å illustrere installasjonen og hvordan den fremstår i terrenget, både nært og fjernt.



Kraftverket sett fra tunet på Seval Gård, fotostandpunkt 1:



Figur 5 viser kraftverket sett fra lengre hold oppe i dalsida.



Kraftverket sett fra fylkesvei 33, Fagernesvegen, fotostandpunkt 2:



Figur 4 viser kraftverket Sett fra midlere hold nede i dalen.



Kraftverket sett fra fylkesvei 2388 , Borgenvegen, fotostandpunkt 3:



Figur 3 viser kraftverket sett på kloss hold fra fv. 33