

Vedlegg B: Samisk oversettelse av utvalgte deler av planprogram/ forhåndsmelding

Miiddus B: Vállju oasit plánaprográmmas/ ovdagihtiidedáhusas jorgaluvvon sámegillii

Geailonjárgga bieggafápmorusttet

Plánaprográmma/ Ovdagihtiidedáhus ja
evttohus guorahallanprográmmii

Vállju oasit jorgaluvvon davvisámegillii



Dán dokumeanttas leat oasis Geailonjárgga bieggafápmorusttega ovdagihtidiedáhusas jorgaluvvon dárogielas davvisámegillii. Norges Vassdrags- og Energidirektorat (NVE) (Norgga čázádat ja energijadirektoráhtta) lea gáibidan ahte unnimusat čoahkkáigeassu ja kapihttalat mas boazodoallu ja eará sámi beroštumit jorgaluvvojit. Dasa lassin dáhttu NVE kárta mas leat báikenamat sámegillii.

Olles dahje oasis čuovvovaš ovdagihtidiedáhusa kapihttaliin leat jorgaluvvon:

- Čoahkkáigeassu
- 1 Álgu
- 2. Prošeaktačilgehus
 - 2.1 Doaimma ákkastallan ja báikki välljen
 - 2.2 Plánaguovlu ja biras
- 4. Vurdojuvvon váikkuhusat doaibmabijus
 - 4.14 Boazodoallu
- 5. Viidáseappot proseassa
 - 5.1 Ovttastahtton plánaproseassa ja konsešuvdnaproseassa
 - 5.2 Plána mielváikkuheapmái
 - 5.3 Ovdánanplána ja áigemearit
- 6 Evttohus guorahallanprográmmii
 - 6.2 Biras- ja servodatváikkuhusaid guorahallan

Čoahkkáigeassu

Aneo AS dieđiha dáikko bokte ahte lea álggahan plánabarggu guovloregeremii plána- ja vistelága mielde, ja dieđiha seammás ahte lea ohcagohtán rusttetkonsešuvnna energijalága meide Geailonjárgga bieggafápmorusttegi Lebesby (Davvesiidda) gielddas, Finnmárkku fylkkas. Sihke dieđáhus energijalága mielde ja plánaprográmma plána- ja vistelága mielde galget láchit cealkámušaide/oaiviladdimiidda mat galget stivret barggu, ja čielggadit dárbbu guorahallamiidda dan boahttevaš, oktasaš váikkuhusguorahallamis. Dát prošeakta dieđihuvvui maiddái NVE:i (NČE:i) 2004:s (NVE (NČE) áššenummar 200101995), ja lei mearriduvvon guorahallanprográmma. Áššejohtu bissánii dattege danne go váillui neahttakapasitehta Finnmárkkus. Ráđđehusa Muolkkut elektrifiserema mearrádusa oktavuodas 08.08.2023 lea dát prošeakta fas loktejuvvon ovdan.

Dát dokumeanta lea lotnolas plánaprográmma, mas Lebesby (Davvesiidda) gieldda lea vásttolaš eiseváldi, ja dieđáhus oktan evttohusain čielggadanprográmmii, mas Norges vassdrags- og energidirektorat (NVE) (Norgga čázádat- ja energijadirektoráhtta), lea vásttolaš eiseváldi. Dát guokte eiseválddi láchet nu guhkás go vejolaš ovttahttit dieđáhusa ja plánaprográmma ja boahttevaš konsešuvdnaohcama meannudeami.

Plánaprográmma/ dieđáhus galget láchit cealkámušaide/oaiviladdimiidda mat galget stivret barggu, ja čielggadit boahttevaš váikkuhusguorahallama guorahallandárbbu. Plánaprográmmas/ dieđáhusas lea evttohus guorahallanprográmmii fárus maid sihke Lebesby (Davvesiidda) gieldda ja NVE galget dohkkehit maŋjel gulaskuddama. Mearriduvvon guorahallanprográmma čilge maid mearriduvvon guorahallanprográmma mii galgá čuovvut boahttevaš plánaevttohusa guovloregeremii ja konsešuvdnaohcama (lohpi hukset, eaiggáduššat ja doaimmahit bieggafápmorusttega) galget fátmastit. Evttohus guorahallanprográmmii lea vuodđuduvvon NVE (NČE) ođđa málleevttohusii guorahallangáibádusaide bieggafápmorusttegiidda nannámis Oljo- ja energijadepartemeantta reivves beaiváduvvon 16.05.2022. Aneo deattuha ahte fáttát nugo boazodoallu, sámi luonddu- ja ealáhusdoaimmaheapmi, luondugirjái vuohka, sisabáhkkekeahces luondu, olgonastin ja eanadatváikkuhusat leat guovddážiis guorahallanprográmmas.

Geailonjárgga bieggafápmorusttet evttohuvvu plánaguovlluin mii lea sullii 28 km². Plánaproseassa viidáseappot digaštallá ovdamuniid ja hehttehusaid goappašat plánaguovlluin, ja lea láidesteadjinn prošeavtta loahpalaš ráddjemii ja hábmemii. Obbalaš plánaguovlui čáhkke gitta 70 bieggaturbiinna main lea 6 MW beaktu ja main lea navallodat sullii 105 mehtera ja rohtordiamehter gitta 150 mehtera. Dát vástida 180 mehtera guhkkosaš obbalašallodahkii. Dát eavttut addet sullii 420 MW obbalaš installerejuvvon beavttu ja birrasiid 1.560 GWh jahkebuvttadeami. Dát vástida sullii 97 500 dálloaluid jahkegeavaheapmái, jus juohke dálloaluid gaskamearálaš geavaheapmi lea 16.000 kWh.

Dieđáhussii energijalága mielde gullá maiddái ođđa 132 kV fápmolinnjás Area Netta plánejuvvon, ođđa transformáhtorstašuvnna rádjái Kjøllefjordas (Gilevuonas). NVE (NČE) dahká maiddái konsešuvdnamearrádusa energijalága § 3-1 neahttačanastahkii Kjøllefjorda (Gilevuona) transformáhtorstašuvdnii. Dakkár

rusttegiidda ii guoskka dattetge plána- ja visteláhka, geahča § 1-3 nuppi cealkkaoasi. Neahttačanastat galgá guorahallot oassin váikkuhusguorahallamis ja lea danne fárus guorahallanprográmmas ja konsešuvdnaohcamis, muhto ii leat fárus guovloregulerenplánas.

Prošeakta galgá nannet ráđđehusa fápmo- ja industriijaáŋgiruššama Finnmárkkus. Dán oktavuodas evttohuvvo prošeakta oassin NVE (NČE) fápmobuvttadeami ohcamiid meannudeami obbalaš proseassas Finnmárkkus.

1. Álgu

1.1 Álggaheami dieđiheapmi

Aneo AS (Aneo) dieđiha dáikko bokte guovloregerema plána vistelága mielde, ja dieđiha ahte ohcagohtá lobi energiijalága mielde hukset, eaiggáduššat ja doaimmahit Geailonjárgga bieggafápmorusttega Lebesby (Davvesiidda) gielddas, Finnmárkku fylkkas.

Suoidnemánu 1. beaivvi 2023 gustogođii plána- ja vistelága rievdadus ahte ahte bieggafápmorusttegiidda nannámis váldonjuolggadussan gáibiduvvo sihke guovloregeren ja rusttetkonsešuvdna. Geailonjárgga bieggafápmorusttet galgá váikkuhusguorahallot plána- ja rusttelága 14 kapihtala ja váikkuhusguorahallamiid lánkaásahusa mielde. Bieggafápmorusttegi guoská lánkaásahusa § 6 bustávva c, gč. mildosa I nr. 28 (bieggafápmorusttet mas lea installerejuvvon beaktu badjel 10 MW ja mii lea konsešuvdnageatnegáhtton energiijalága mielde), masa gáibiduvvo dieđáhus. Bieggafápmorusttegi masa gáibiduvvon guovloregeren guoská maiddái lánkaásahusa § 6 bustávva a, mas gáibiduvvo plánaprográmma. Dán prošehtii galgá danne ráhkaduvvot sihke dieđáhus ja plánaprográmma.

Plánaprográmma/ovdagihtiidedeđáhusa ulbmilin lea juohkit dieđuid guoskevaš eiseválddiide, organisašuvnnaide, boazodoalloeláhusii ja báikkálaš olbmuide ahte Aneo lea plánegohtán vejolaš bieggafápmorusttega Geailonjárgii. Ovdagihtiidedeđáhusa ja almmolaš gulaskuddama bokte galget berošteaddjit sáhttit buktit cealkámušaid/oaiviliid váikkuhusguorahallanprográmmii maid NVE (NČE) ja gieldda mearridit.

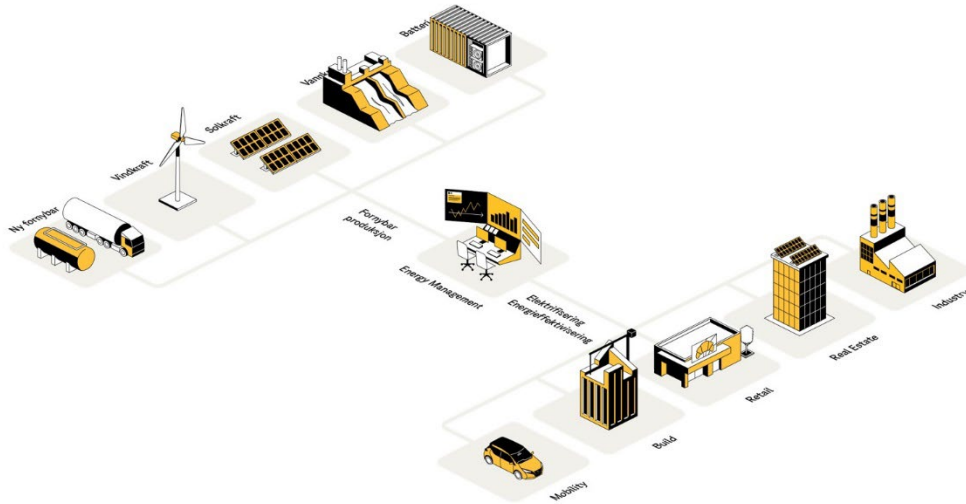
Plánaprográmmas/ovdagihtiidedeđáhusas čilgejuvvo doaibma, ja leat dahkkon gaskaboddosaš árvvoštallamat doaimma váikkuhusain. Dasa lassin lea plánaprográmmas/dieđáhusas evttohus váikkuhusguorahallanprográmmii, ja guhte metoda galgá leat vuodđun.

1.2 Doaibmabiddji

Ođasmuhttikonseardna Aneo ásahuvvui 2022 čavčča, ovttasbarggu bokte HitecVision ja TrønderEnergi gaskkas. Fitnodagas leat badjelaš 300 bargi, ja váldokantuvra lea , dasa lassin lea doaibma Oslos, Bergenis, Stavangeris, Gjøvikas ja Stockholmas. Aneo lea vuodđuduvvon 70 jagi vásáhusii stuorra fápmoprošeavttaid ovdánahttimis ja doaimmaheamis maid TrønderEnergi jođiha, ja eaiggáduššá ja doaimmaha ovcci bieggafápmorusttega Gaska-Norggas. Aneo eaiggáduššá maiddái guokte bieggafápmorusttega ovttá beaivvášfápmorusttega Ruotas, ja konseartnas lea eaiggátoassi TrønderEnergi čáhcefápmobuvttadeamis, ja fitnodagain Sunna Group AB ja Scandinavian Biogas Fuels International AB

Maŋemus jagiid lea konseardna ovdánahtán máŋga eanemus ođđahutkkálaš energiijabálvalusa mat gávdnojit márkanis, sihke energiijahálldašeamis oktavuodas muhto maiddái dakkáriid mat gullet jierpmálaš čovdosiid

geavahanbealis. Dát fátmasta earret eará energijavurkema, huksensajiid main ii leat luoitu, láddenčovdosiid ja energijabeavttálmahttima industriijas. Sivas go HitecVision lea eaiggátbealis sáhtta Aneo ovttastahti guhkes áiggi industriála vásáhusat nana olámuttolaš priváhta ja gelbbolaš kapitálain. Boađus lea stuorra davviriikkalaš ođasmuhttikonseardna mas lea investerenfápmu, innovašuvdnafápmu ja čađahanfápmu.



Figvra 1: Aneo lea integrerejuvvon davviriikkalaš ođasmuhttikonseardna heivehuvvon dan ođđa fápmovuogádahkii.

Buohkanassii lea Aneos čađahannákca ja gelbbolašvuohta mii nanusmahtta min bures váikkuhit energijianuppástuhttimii. Aneo mihttomearri lea leat dehálaš doarjjafáli Eurohpa energijianuppástuhttimii, ja mii galgat boahttevaš jagiid investeret ođasmuhtti energijaprošeavttaide Davviriikkain. Eanet dieđut Aneo birra leat min neahttasiidduide www.aneogroup.com.

1.3 Ovdabarggu ja šiehtadus guoskkahuvvon beliiguin

Aneo čoahkkinnasttii Lebesby (Davvesiidda) gielddain 19.02.24 buktin dihte ovdan prošektaplána ja oaiviliid gullat. Doaimma plánavuolggageapmi sáddejuvvui sisa 30.11.23, ja rievdaduvvui 01.02.24. Gielda meannudii ja dohkkehii plánaálggageami plána-, tehnikkalaš- ja biraslávdegottis 27.02.24 dainna eavttuin ahte plánakonsuleanta mas lea fágačehppodat galgá ráhkadit plána guovllu reguleremii ovttá dásis bienalaš regulerenplánain. Gielddastivra dohkkehii plánaálggageami beaiváduvvon 01.02.24 gielddastivračoahkkimis 18.06.2024. Aneo doalai lotnolas diehtujuohkinčoahkkima Lebesby (Davvesiidda) gielddain 03.07.24. Aneo ja Lebesby gielda dolle álggahančoahkkima 26.08.2024.

Aneo lea juohkán dieđuid Boazodoalloorohahkii 9 - Čorgas/Oarje Deatnu – gaskaboddosaš plánaid birra ja dáhtton diehtujuohkinčoahkkin. Doaimmaeaggát ja boazodoalloorohaga 9 ovddasteaddjit čoahkkinnaste 03.09.2024.

Aneo lea juohkán dieđuid olu berošteddjiide guovllus dan birra ahte Aneo lea geahččame vejolašvuoda ovdánahttit bieggafápmorusttega Geailonjárgii, Dát fátmasta earret eará Romssa ja Finnmárkku Stáhtahálddašeaddji birasossodaga, Finnmárkku fylkkagiellada kultur- ja birasossodaga, Sámedikki kulturmuito-, biras-, areálaossodaga, eananeaiggáda Finnmárkkuopmodat, Forsvarsbygg (Suodjalusvisttit) ja neahttahálddašeaddji Area Nett. Forsvarsbygg (Suodjalusvisttit) lea 11.01.24 reivves dieđihan ahte guovlu ii váikkut Suodjalusa beroštumiide.

1.4 Historihkka

Norsk miljøkraft Finnmark AS lea ovdal ovdagihtidieđihan oasi seamma areálas NVE:i (NČE:i). Dat dahkkojuvvui 2004:s, ja dieđihuvvui ovdagihtii 400 MW mas lea 1.360 GWh jahkásaš buvttadeapmi. NVE (NČE) mearridii guorahallanprográmma, muhto prošeakta loahpahuvvui ii lean neahttakapasitehta olámuttus. Aneo prošeakta Geailonjárggas lea dan prošeavtta joatkin manjel go Aneo osttii Norsk Miljøkraft Finnmark AS:a oktan gullevaš prošeaktačoakkáldagain.

2. Prošeaktačilgehus

Geailonjárgga bieggamillorusttega gaskaboddosaš meroštallamat leat čeahkkáigessojuvvon tabeallas vulobealde. Prošeavtta plánaguovllus leat guokte sierra oasseguovllu, mas oasseguovlu A lea olggumusas Geailonjárggas ja oasseguovlu B lea veahá nuortaleappos njárggas.

Geailonjárgga bieggafápmorusttet dieđihuvvo obbalaš prošeaktan mii fátmasta sihke oasseguovllu A ja B. Proseassa viidáseappot digaštallá ovdamuniid ja hehttehusaid goappašat oasseguovlluin, ja lea láidesteadjjin plánaguovllu loahpalaš ráddjemii ja prošeavtta hábmemii. Vuodđun lea leamaš eanemus lági mielde ávkkástallat guovllu ja lea dehálaš deattuhit ahte dát sáhtá rievdat go prošeakta ovdána. geavahit Tabeallas vulobealde biddjojuvvojit dat guokte oasseguovllu sierra ovdan.

Njuolga areálageavaheami gaskaboddosaš meroštallamis leat čuožžunsajit turbiinnaide, siskkáldasluodda, beassanluodda, fápmohtasiid mástafundameanta, ja eará dárbbášlaš infrastruktuorasit fárus.

	Oasseguovlu A	Oasseguovlu B	Oktiibuot (A+B)
Installerejuvvon beaktu (MW), oktiibuot	192	228	420
Installerejuvvon beaktu (MW), juohke turbiinnas	6	6	6
Jahkásaš buvttadeapmi (GWh)	713	847	1560
Plánaguovllu sturrodát (km ²)	12	19	31
Areálageavaheapmi njuolga sisabahkken (daa)	382	414	796
Galle turbiinna	32	38	70
Navallodat (mehter)	105	105	105
Obbalašallodat (mehter)	180	180	180
Gollomeroštallan (mill. nok)	2.630	3.133	5.763

2.1 Doaimbajuvvon ákkastallan ja saji válljen

Parisšiehtadusa, dálkkádatšiehtadus EO:in ja Norgga vuollegisluoitstrategiija geatnegahttet Norgga unnidit dálkkádatgássaide luoitima unnimusat 55 proseanttain 2030:s go buohtastahtá 1990 dásiin, ja 90 gitta 95 proseanttain

2050:s. Dehálaš oassi das lea ođđa ođasmuhtti fápmobuvttadeapmi heaittihan dihte fossiila energiija geavaheami.

Borgemánu 8. beaivvi 2023 almmuhii ráđđehus ođđa plánaid fámu ja industriija vuoruheami várás Finnmárkkus, gohčoduvvon “Kraft- og industriløft i Finnmark”. Oassin NVE (NČE) fápmobuvttadeami ohcamiid meannudeami proseassas Finnmárkkus dieđihuvvo dát prošeakta oassin dán proseassas (NVE, *Kraftløft i Finnmark*).

Guovlu mii evttohuvvo bieggafápmorusttegii lea Geailonjárggas davimusas Lebesby (Davvesiidda) gielddas. Meroštallamat dahkkon guovvamánu 2024 čájehit ahte leat buorit bieggaresurssat, lea okta bieggafápmoprošeavttaid deháleamos eavttuin. Plánaguovllus lea topografiija mii lea vuogas bieggafápmui, jus beassanluddii beare gávdnošii čoavddus. Guovlu lea oalle lahka dárbbášlaš infrastruktuorra nugo káija gos oazžu gáddá turbiidnaosiid ja luodda, mii unnida luonddubillistemiid. Leat evttohuvvon ođasteamat lagas infrastruktuorra Kjøllefjorðas (Gilevuonas), juoga mii dahká ahte neahttačanastat vejolaš bieggafápmorusttegii álkiduvvo. Guovllus ii leat huksen mii lea rieja dahje suoivvanastima avádagas.

Aneo lea čađamannan Regional vindkraftplan for Finnmark 2013 – 2025 (Finnmárkku regionála bieggafápmoplána 2013 – 2025). Min árvvoštallama mielde heive Geailonjárgga-prošeakta bures eavttuide mat leat vuodđun fylkkaplánii. Geailonjárga lea siskkobealde daid vuoruhuvvon guovlluid mat leat fylkkagieldda listtus. Prošeakta lea maiddá heivehuvvon sturrodateavttuide mat leat evttohuvvon plánas.

2.2 Plánaguovlu ja biras

Plánaguovlu lea juhkkuojuvvon guovtte sadjái, mas oasseguovlu A lea olggumus Geailonjárggas ja oasseguovlu B lea nuortaleappos sullii Rubbeskarvannene buohta. Goappašat oasseguovllut leaba eanas gaskal 200 ja 300 mehtera badjel ábi, ja goappašagain lea olu bieggá.

Plánaguovllu areála lea 28 km², mas plánavuollu A areála lea 12 km² ja plánaguovllu B areála lea 17 km². Lea árvvoštallojuvvon ahte beassanvejolašvuoda dohko sáhtášii ráhkadit Landkomvegenis, ja leat olu áigequovdilis geainnut.

Gaskaboddosaš plánaguovlu lea stuorát go dat masa bieggafápmorusttet njuolga huksejuvvo. Vásáhus lea ahte njuolga huksen lea sullii 3% plánaguovllus. Obbalaš plánaguovlu fátmasta earret eará sihkkarvuodaavádaga čadnon jiekņasbáلكumii, areála sihkkarastin dihte buriid huksenčovdosiid ja heiveheami biras ja servodatberoštumiide mat bohtet ovdan váikkuhusguorahallamis. Loahpalaš plánaguovlu evttohuvvo konsešuvdnaohcamis ja guovloregeremis.

Doaibmabiddji dieđiha dán oktasaš prošeaktan, ja proseassa viidáseappot digaštallá goappašat oasseguovlluid ovdamuniid ja hehttehusaid. Doaibmabiddji álgojurdda lea ahte goappašat oasseguovllut heiveba bures bieggafápmui,

muhto eará beroštumit nugo earret eará boazodoallu, olgonastin, luonddugirjáivuolta ja eanadat váikkuhit plánaguovllu loahpalaš ráddjemii ja prošeavtta hábmemii. Plánaguovllu loahpalaš ráddjen konsešuvdnaohcamis lea vuodđuduvvon ja heivehuvvon váikkuhusguorahallama máhttui, gieldda ja eará guoskkahuvvon beliid oaiviliidda/cealkámušaide.

Plánaguovlu lea várreguovlu mas lea unnán šaddogeardi ja eanas rášša. Almmolaš kártadoaimmahaga areálašlájaid (N50) mielde lea buot areála šattohis eana. Guovllu lea eanas rabas garraeana. Oasseguovllus A lea dielkkuid mielde šaddu ja smávit areálain lea maiddá veahá dearvvaš šaddogeardi, ja oasseguovlu B lea fas eanas šattohis eana. Plánaguovlu areálas lea eanas tehnikkalaččat sisabáhkkekeahhtá ja šláddjejuvvon sisabáhkkekeahtes luondun sisabáhkkekeahtes avádagas 1 ja 2.

Finnmárkkuopmodat, FeFo, lea eananeaiggát guovllus. Aneos lea sierravuoigatvuolta šiehtadallat šiehtadusa eatnamii eananeaiggádiin ovddabeallái eará ohcciid.

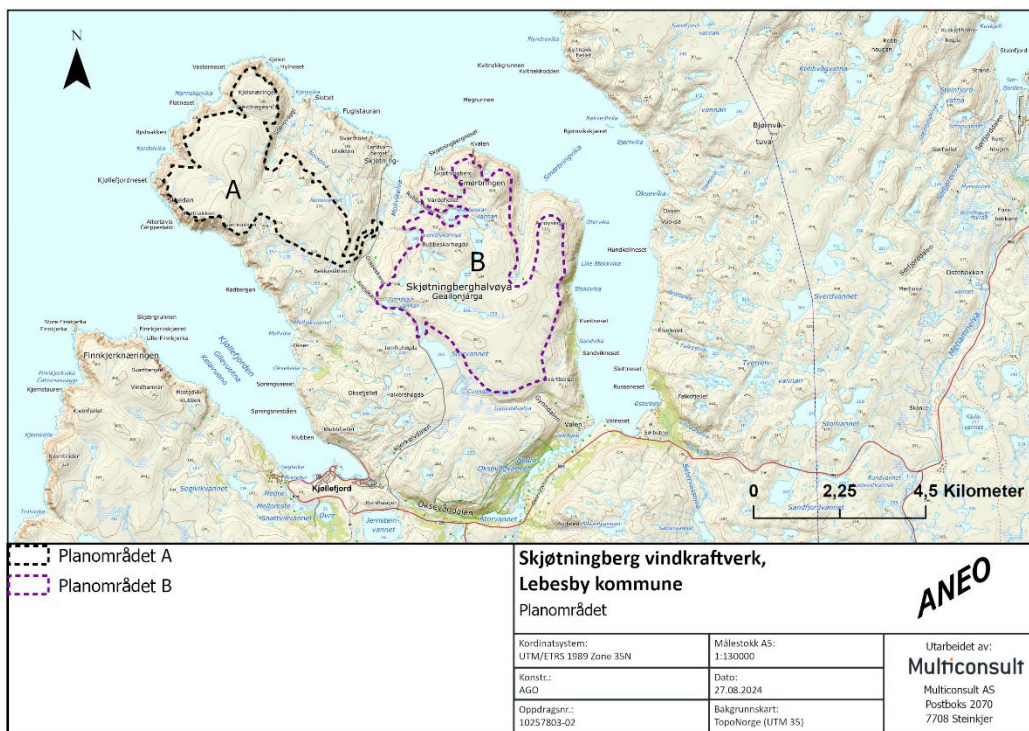
Plánaguovlu lea Boazodoalloorohaga nr. 9 – Čorgas/Oarje Deatnu – Nordkinnhalvøy/Vestertana siskkobealde. Areálageavahuskárttas mii lea NIBIO Kildenis leat areálat plánaguovllu siskkobealde definerejuvvon giđđaguohhtumin, geasseguohhtumin ja čakčaguohhtumin. Doaimbidju guoskkaha maiddái čohkkenguovllu (oasseguovlu A), johtolagaid ja geinnodagaid.



Figuvra 2. Govva oasseguovlus A. Oasseguovlu A lea eanas rášša, mas leat stuorát guovllut unnán, dielkkuid mielde šaddodat ja veahá dearvvaš šaddogeardi. Govva: Aneo



Figvra 3. Govva oasseguovllus B. Oasseguovlu B lea eanas rášša nas leat dušše smávit areálat main lea šaddogeardi. Govva: Aneo



Figvra 4: Plánavuovllu obbalašgovva

4. Vurdojuvvon váikkuhusat doaimmabijus

4.14 Boazodoallu

Finnmárkkus lea buot meahcci, earret muhtun sullot, guohtunguovllut lojes bohccuide, Geailonjárgga bieggafápmu oktan neahttačanastagain lea Geailonjárggas ja boazodoalloorohaga 9 Čorgaša/ Oarje Deanu siskkobealde. Geailonjárga geavahuvvo čuovvovaš jahkodatguohtumiidda (kilden.nibio.no):

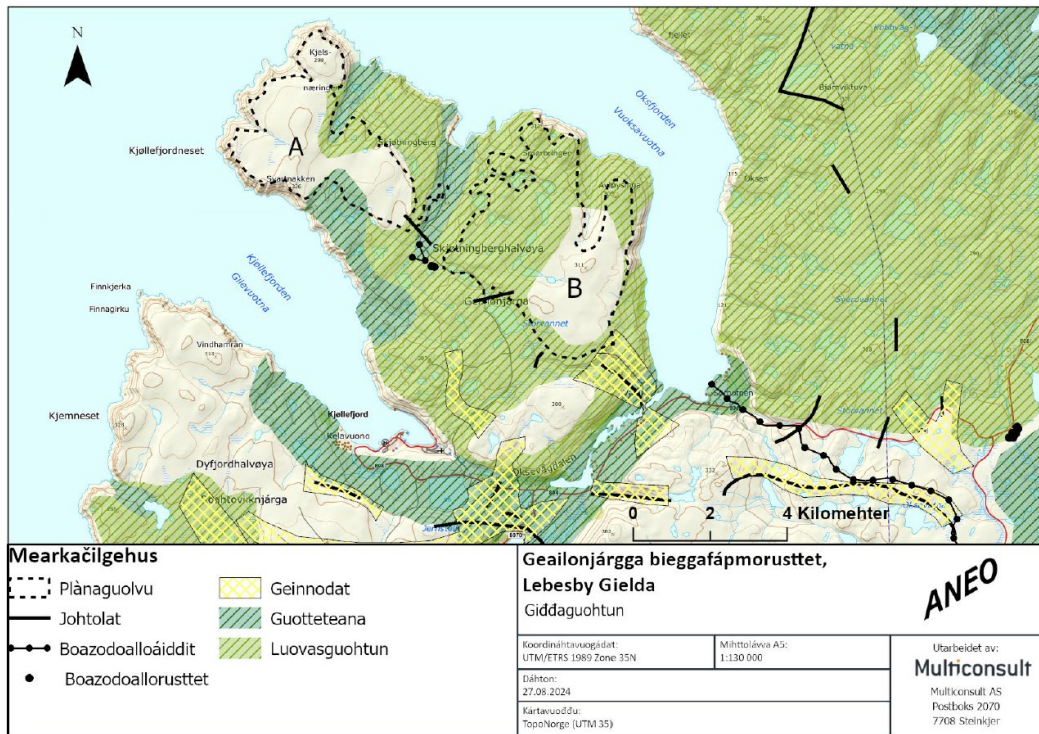
- **Gidđaguohtun / guotteteana ja luovasguohtun:** Plánaguovlu geavahuvvo eanas gidđat, go lea guottetáigi Njárga lea guovlu mii bievlá árrat gidđat, ja danne lea buorre gidđaguohtun. Dáppe gávdnet bohccot ráfi ja ealáhaga rašis áigodagas. Gidđaguohtumii gullet vuolleget ja gaskkamutto alla olámuttolaš areálat njárggas.
- **Geasseguohtun:** Geasset guhtot bohccot guovlluin gos lea buorre guohtun. Dát lea dárbbášlaš vai bohccot lossot ja lea ráhkkaneapmi dálvái. Plánaguovllu siskkobealde leat eanas badjeeatnamat gos boazu lea báhkka áigodagaid geasset vai besset guohtut, muosis leat, ja bálgat.
- **Čakčaguohtun:** Čakčaguohtunguovllut addet bohccuide vejolašvuođa buoidut ovdal dálvvi. Čakčaguohtumat leat visot areála njárggas. Geasse- ja čakčaguohtumiin lea dábálaččat unnit árvu go dálve- ja giidđaguohtumiin/guotteteatnamiin, danne go bohccos dábálaččat lea doarvá guohtun daid áigodagaid, ja danne go miesit leat stuorábut.

Earret jahkodatguohtumiid leat Geailonjárggas geavahuvvo Geailonjárgga čuovvovaš doaimmaide boazodoalus (Nibio Kilden dieđu mielde):

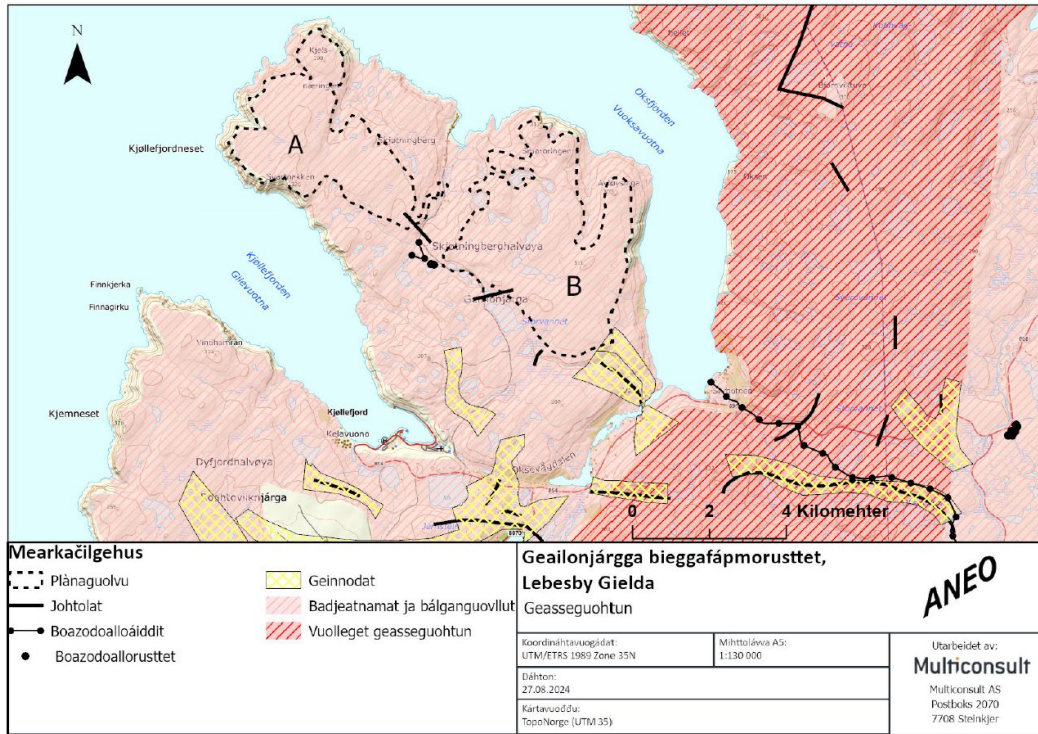
- **Johtolahkan ja geinnodagain:** Johtolagain ja geinnodagain lea stuorra mearkkašupmi danne leat dárbbášlaččat vai sáhttá doaimmahit areálageavaheami molsumiid boazodoalus. Johtingeainnut leat maiddái árvoštallojuvvon earenoamáš árvvolaš guovlun main lea sierra gáhttehus boazodoallolágas. Plánaguovlu čuohcá olu johtolagaide ja geinnodagaide maid bohccot atnet johtalit daid iešguđetge guohtunguovlluid gaska jagis.
- **Čohkkenguovlu:** Visot plánaguovlu A lea registrerejuvvon soadján/čohkkenguovlun. Dát guovlu lea dehálaš buori hálddašeapmái ja bohccuid čohkkemii, ja geahpeda mearkuma, njuovvama ja eará eallogieđahallama.
- **Áiddit:** Molvikvannet Davánuorttabealde lea boazodoallorusttet/áidi mii geavahuvvo bohccuid mearkumii (kilden.nibio.no).

Geainnut ja sajit gos bieggafápmorusttet čuožžu váldet veahá njuolga guohtunguovlluin, earenoamážit geasse- ja čakčaguohtumiin badjosis. Bieggaturbiinnain ja olmmošlaš doaimmain luoddafierpmádaga guoras vurdojuvvojit muosehuhttinváikkuhusat sihke rustteddásis ja doaibmadásis areálas earret daid njuolga areálasisabáhkemiid. Neahttačanastat manná veahá vuolleleappos go sturra oasis plánejuvvon bieggafápmorusttegis ja čuohcá areálaide mat geavahuvvojit buot daid bajábealde namuhuvvon jahkodatguohtumiidda, Dat manná maiddái johtolaga čađa. Áigodagas go bargojuvvo rusttegiin leat čielgasit eanet váikkuhusat bohccuide go buohtastahtá otná diliin ja doaibmadásiin.

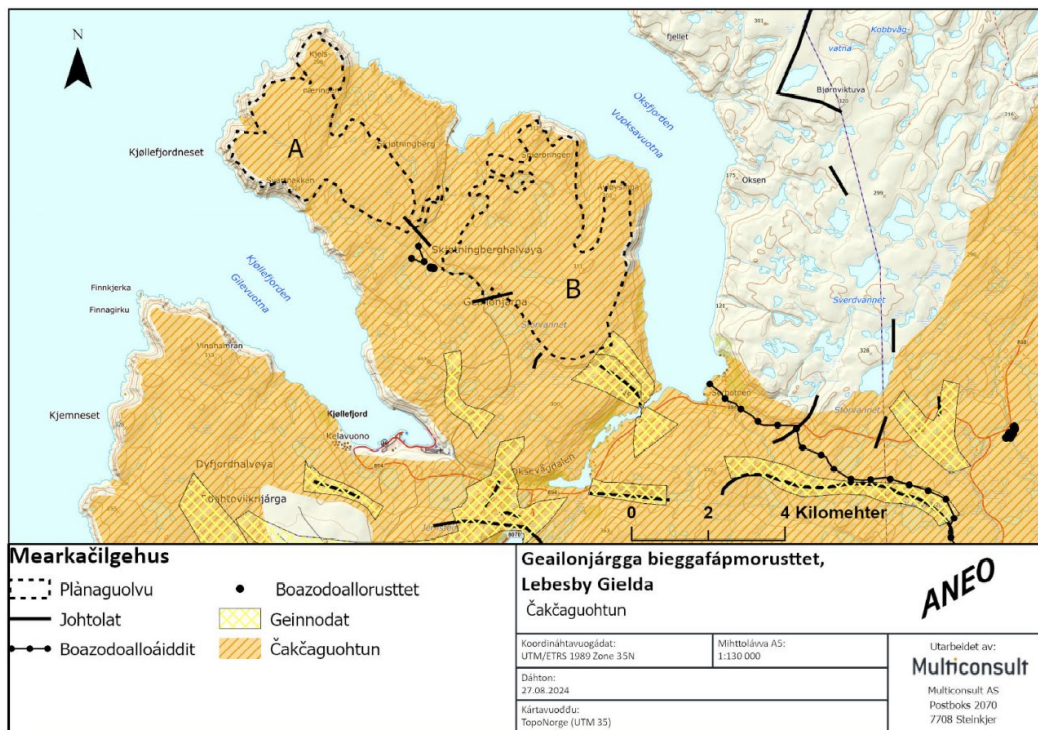
Bieggafápmorusttegis vurdojuvvo leat negatiivlaš váikkuhusat bohccuide ja plánaguovllus ja plánaguovlluid birra. Rievttes plánen ja lagas ovttasbargu boazodoalloorohagain sihke rusttet- ja doaibmadásis lea mearrideaddjin negatiivlaš váikkuhusaid unnideapmái.



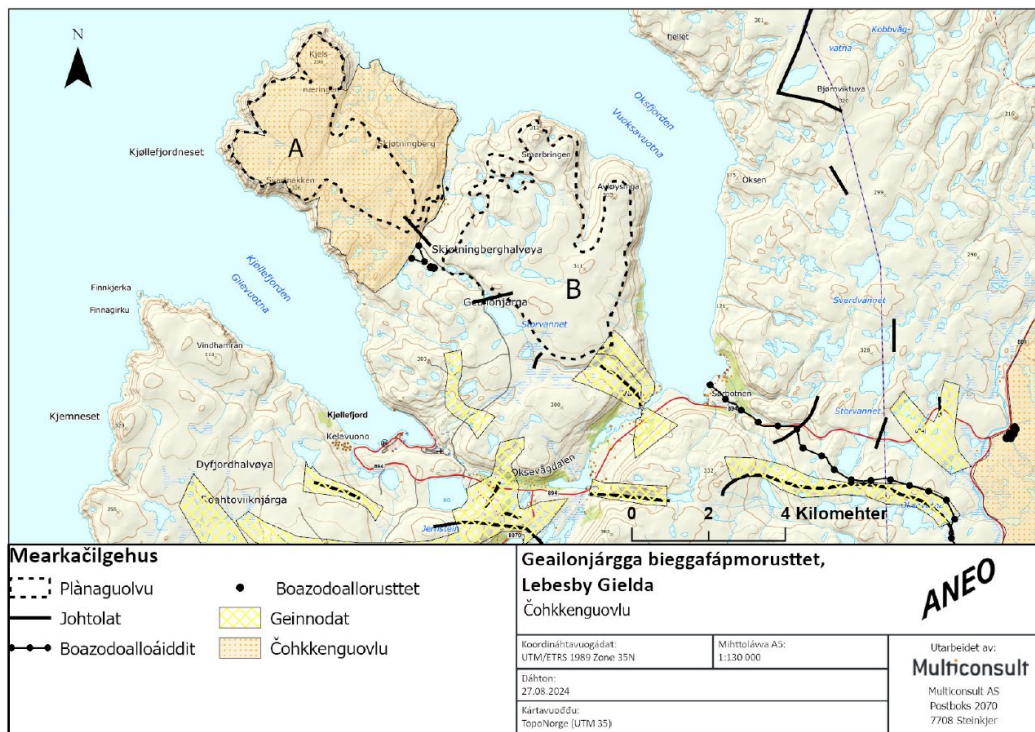
Figuvra 5. Čájeha guotteteatnamiid ja luovasguohtumiid juohkáseapmi šlája «giddaguohtun» šlája sikkobealde. Geilonjårga geavahuvvo eanas luovasguohtumin, muhto leat maiddái muhtun guotteteatnamat. Gáldu: Boazodoalu areálageavahankárttat – Eanandoalodirektoráhtta.



Figvra 6. Geailonjårgga geavahuvvo alit guohtunguovllun ja bálganguovllun geasset. Gáldu: Boazodoalu areálageavahankárttat – Eanandoalldirektoráhtta.



Figvra 7. Čakčaguohtuma juohkáseapmi plånaguovllus ja birra plånaguovllu. Guovlu geavahuvvo árra čakčaguohtumin. Gáldu: Boazodoalu areálageavahankárttat – Eanandoalldirektoráhtta.



Figvra 8. Čohkkenguovlu/soadjá čadnon boazodoallorusttegii Geilonjårggas. Gáldu: Boazodoalu areálageavahankárttat – Eanandoalldirektoráhtta.

5. Viidáseappot proseassa

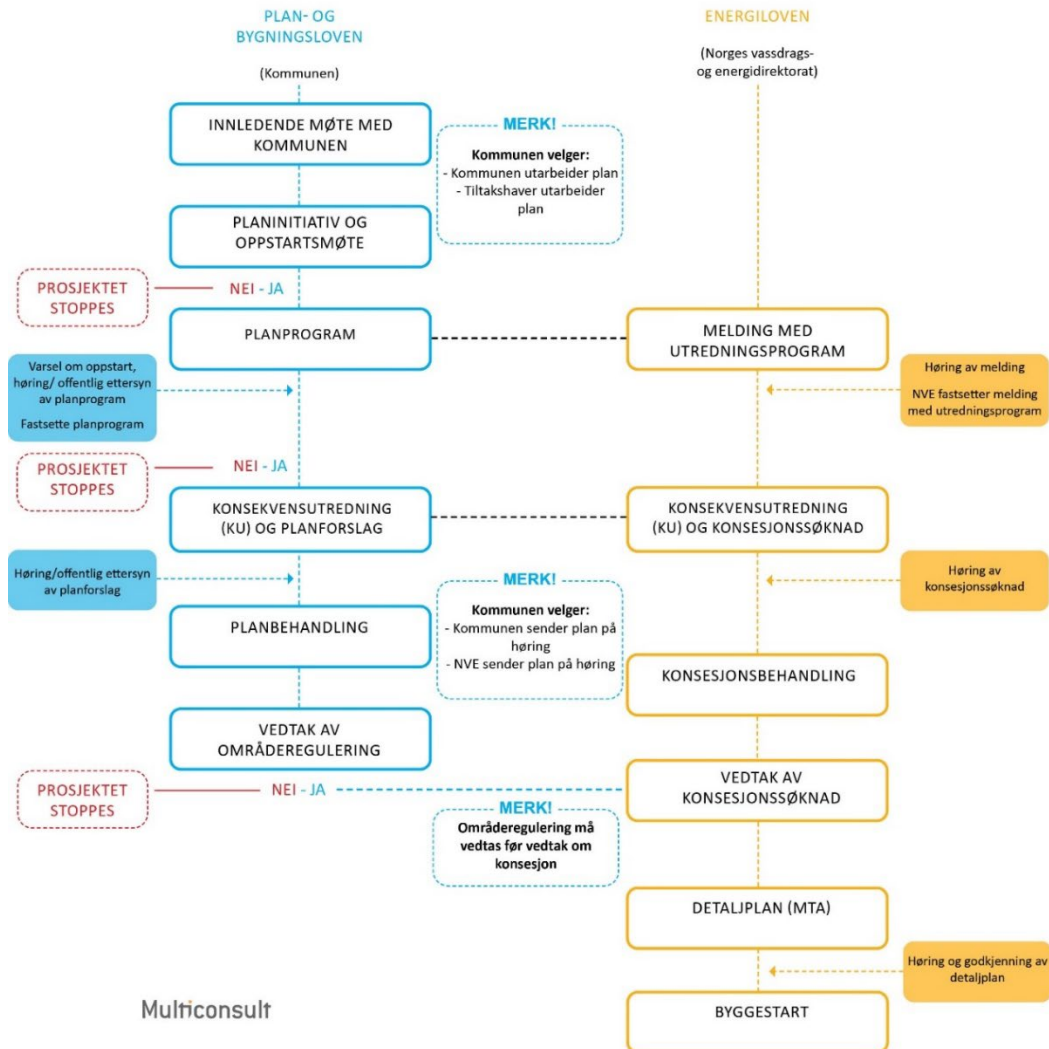
5.1 Ovttastahtton plánaproseassa ja konsešuvdnaproseassa

Láhkariemdadusat bieggafápmorusttegiid áššemeannudeamis deattuhit ahte berre ovttastahtti eanemus lági mielde meannudeami plána- ja vistelága ja energijalága on mielde. Dát mielddisbukta mihttomeari ahte galget leat oktasaš čoahkkimat, oktasaš diehtujuohkin- ja mielváikkuhanproseassat, oktasaš dokumeanttat, oktasaš gulaskuddamat ja ovttastahtton mearridanproseassa. Aneo dovddasta ollásit ahte leat guokte iešguđetlágan mearridanproseassa maid NVE (NČE) ja Lebesby (Davvesiidda) gielda galget čađahit guovtti lága vuodul. Aneo oaivvilda almmatge ahte leat ovdamunnin guoskkahuvvon beliide ja gulaskuddanáhusaide ovttastahttit proseassaid vai buot beliide lea vejolaš addit guoskevaš gulaskuddancealkámušaid. Ovttastahtton proseassas oažžu buorebut obbalašgova ja geahpeda guoskkahuvvon beliid ja beroštumiid bargonoađi go guoská searvamii ja mielváikkuheapmái.

Figuvra 13 čájeha guovddáš proseassaid bieggafápmorusttega vurdojuvvon plána- ja konsešuvdnaproseassas

Aneo áigu fuomášahttit ahte NVE (NČE) lea lágidan earenoamáš proseassa plánii Industri- og Kraftløftet i Finnmark (Industriija- ja fápmolokten Finnmarkkus). Áššemeannudeami prinsihpat čuvvot lágaid ja áššemeannudeami maid Figuvra 13 čájeha. Aneo sáddii plánaálggaheami Lebesby (Davvesiidda) gildii 30.11.23, ja rievdaduvvon plánaálggaheami 01.02.24. Gielda meannudii ja dohkkehii plánaálggaheami plána-, teknikkalaš- ja biraslávdegottis 27.02.24, Gielddastivra dohkkehii Geailonjárgga bieggafápmorusttega plánaálggaheami gielddastivrračoahkkimis 18.06.24.

VINDKRAFT PÅ LAND LOVENDRING



Figur 9: Vurdojuvvo plána-ja consešuvdnaproseassa váldoceahtit.

5.2 Mielváikkuheami plána

Láhkaásahusaid gáibádusat, mielváikkuheami láidestusat ja bagadusat galget earenoamážit sihkarastit ahte eaŋkilolbmuide ja joavkkuide main formálalaš rollaid bokte ii leat vuosttildanváldi maiddái addojuvvo duohta vejolašvuohta buktit oaiviliid/cealkámuša ja oassálastit plána-prosessii. Aneo áigu čuovvut gáibádusaid diehtujuohkimii ja mielváikkuheapmái mat leat plána- ja vistelágas ja energiijalágas. Ránnjáide ja njuolga guoskkahuvvon beliide galgá dieđihuvvot ja almmolaš gulaskuddama dábálaš njuolggadusat gustojit. Guovloregulanplánaide gustojit maiddái njuolggadusat ráđđádallama birra sámi beroštumiiguin.

Aneo áigu láhčit rabas ja gulahallanvuđot proseassa, sihkarastin dihte ahte buot guoskkahuvvon bealit ožžot dieđuid dađistaga. Aneo háliida danne lágídit ja/dahje searvat álbmotčoahkkimiidda, sierračoahkkimiidda áigequovdilis aktevrraiguin ja berošteddjiiguin, doallat rabas prošeaktakantuvrra, rabas geahčademiid, cealkámuščoahkkimiid, gulahallančoahkkimiid báikkálaš ja regionálalaš ealáhusaiguin jna.

Earret dan háliida Aneo nu johtilit go vejolaš ásahit ráđđádallanjoavkku masa báikkálaš ja regionála berošteaddjit ožžot fáaldaga oassálastit. Ráđđádallanjoavku lea dehálaš resurssa váikkuhusguorahallanbarggu ja bieggafápmorusttega viidáset plánema oktavođas. Aneo ja Lebesby (Davvesiidda) gielda ja vejolaččat NVE (NČE) šiehtadallet ovtas ráđi čoahkkáibiju.

Leat mánja bieggafápmorusttetprošeavtta mat meannuduvvojit oktanaga Lebesby (Davvesiidda) gielddas. Aneo oaivvilda danne ahte lea dárbu ovttahttit sihke formálalaš plána- ja konsešuvdnaproseassa, ja maid dáid diehtajuohkima ja gulahallanbarggu doaimbiddjiid ja guoskkahuvvon beroštumiid gaska. Aneo háliida danne ahte mielváikkuhanbargu nu guhkás go vejolaš ovttahttojuvvo, earret eará dainna lágiin ahte dollojuvvojit oktasaš diehtajuohkinčoahkkimat guoskkahuvvon beliiguin vai diehtajuohkin šaddá ovttalaš, ja seammás unnida guoskkahuvvon beroštumiid noađi čadnon čoahkkimiidda ja gulahallamii. Mii oaivvildit danne ahte berre ráhkaduvvot oktasaš plána mas doaimmat čadnon mielváikkuheapmái, gulahallamii ja diehtajuohkimii guoskkahuvvon beliiguin ovttahttojuvvojit.

5.3 Ovdánanplána ja áigemearit

Figuvra 12 čájeha gaskaboddosaš plána- ja konsešuvdnaproseassa válodoehkiid ovdánanplána. Plánaoprográmma ja dieđáhus mas lea guorahallanoprográmma galget biddjojuvvo almmolaš geahčadeapmái unnimusat 6 vahku. NVE (NČE) ja Lebesby (Davvesiidda) gielda čadahit almmolaš čoahkkima gulaskuddama oktavođas. Gulaskuddama vuodul galgá gielda mearridit plánaoprográmma ja NVE (NČE) fas guorahallanoprográmma, ja danne movt váikkuhusguorahallan galgá dahkkojuvvo.

Aneo oaivvilda ahte barggut váikkuhusguorahallamiin bistet sullii 9 mánu. Váikkuhusguorahallama ferte heivehit geahčademiide ja iskkademiide bievlan.

Maŋgil váikkuhusguorahallama ráhkaduvvo konsešuvdnaohcan ja plánaevttohus oktan ROS-analysain Lebesby (Davvesiidda) gieldda guovloregulerema várás. Plánaevttohus galgá 1.- ja 2. gearddemeannudeapmái, ja konsešuvdnaohcan galgá gulaskuddamii ja biddjojuvvo almmolaš geahčadeapmái unnimusat 6 vahku, dát proseassa jáhkkojuvvo bisti badjelaš jagi. Jus gielda dohkkeha guovloreguleremiid ja konsešuvdnaeiseváldi dan maŋgil addá konsešuvnna, de galgá ráhkaduvvot bienalašplána energiijalága mielde mii dárkilit muitala gosa bieggaturbiinnat, luottat, visttiid, fápmolinnját jnv. galget biddjojuvvo ja makkár hápmi dain galgá leat. NVE (NČE) sádde bienalašplána gulaskuddamii guoskkahuvvon beliide

6. Evttohus guorahallanprográmmii

Evttohus guorahallanprográmma lea ráhkaduvvon NVE (NČE) reivve vuodul Energiijadepartementii (ED) (ovddeš Oljo- ja energiijadepartemeanta), beaiváduvvon 16.5.2022 (NVE 2022a) vuodul, mas NVE lea kárten guđet guorahallangáibádusat leat vuodđun áššespesifihkka váikkuhusguorahallanprográmmaide bieggafápmorusttegiidda nannámis. Fáddájuohku lea čuovvu eanas NVE (NČE) reivve, muhto leat muhtun heiveheamit ja maŋŋálasvuodá rievdateami vai čuovvu nu bures go vejolaš Birasdirektoráhta giehtagirjji M-1941.

Reivvestis čujuha NVE (NČE) (2022a) dasa ahte bieggafápmorusttegat oppalohkái sáhttet váikkuhit olu biras- ja servodatberoštumiide. Lea danne áigequovdil guorahallat olu fáttáid bieggafápmorusttega hárrái, muhto guorahallama viidodat ferte heivehuvvot iešguđetge áššái. Aneo evttohusas guorahallanprográmmii Geailonjárgga bieggafápmorusttega várás, leat olu fáttát fárus. Viidáseappot lea iešguđetge fáttá fágaguorahalli duohken, heivehit guorahallama viidodaga dan vuodul man olu doaibmabidju guoskkaha iešguđetge fáttá.

Geailonjárgga bieggafápmorusttet badjálastá areála dáfus ovttá eará plánejuvvon bieggafápmorusttega Geailonjárggas. Leat maiddá mánŋa eará plánejuvvon bieggafápmorusttega maid Geailonjárgga bieggafápmorusttet sáhttá guoskkahit. Aneo Oaivvilda ahte lea ulbmilaš ráhkadit oktasaš máhttovuodá mánŋa guorahallanfáttaide mat gusket seamma guvlui. Áigequovdil fáttát leat ovdamearkka dihte luonddugirjáivuohta, eanadat, kulturmuitut, kulturbiras, olgonastin ja boazodoallu. Aneo lea gulahallama bokte badjálasti prošeavtta doaibmabiddjiin, soahpan ahte aktevrrat nu guhkás go vejolaš čadahit oktasaš máhttoviežžama dain fáttáin main lea áigequovdil ja vejolaš. Aneo oaivvilda maiddá ahte fáttá boazodoalu dáfus lea áigequovdil geahččat oktasaš máhttoviežžama earret daid áigequovdil areálaide Geailonjárggas, ja dasto maiddá fáttámmastit mánŋa eará plánejuvvon bieggafápmorusttega. Oktasaš ja sohppojuvvon máhttovuodá sihkkarastášii nu buori váikkuhusguorahallama ja mearridanvuodá go vejolaš.

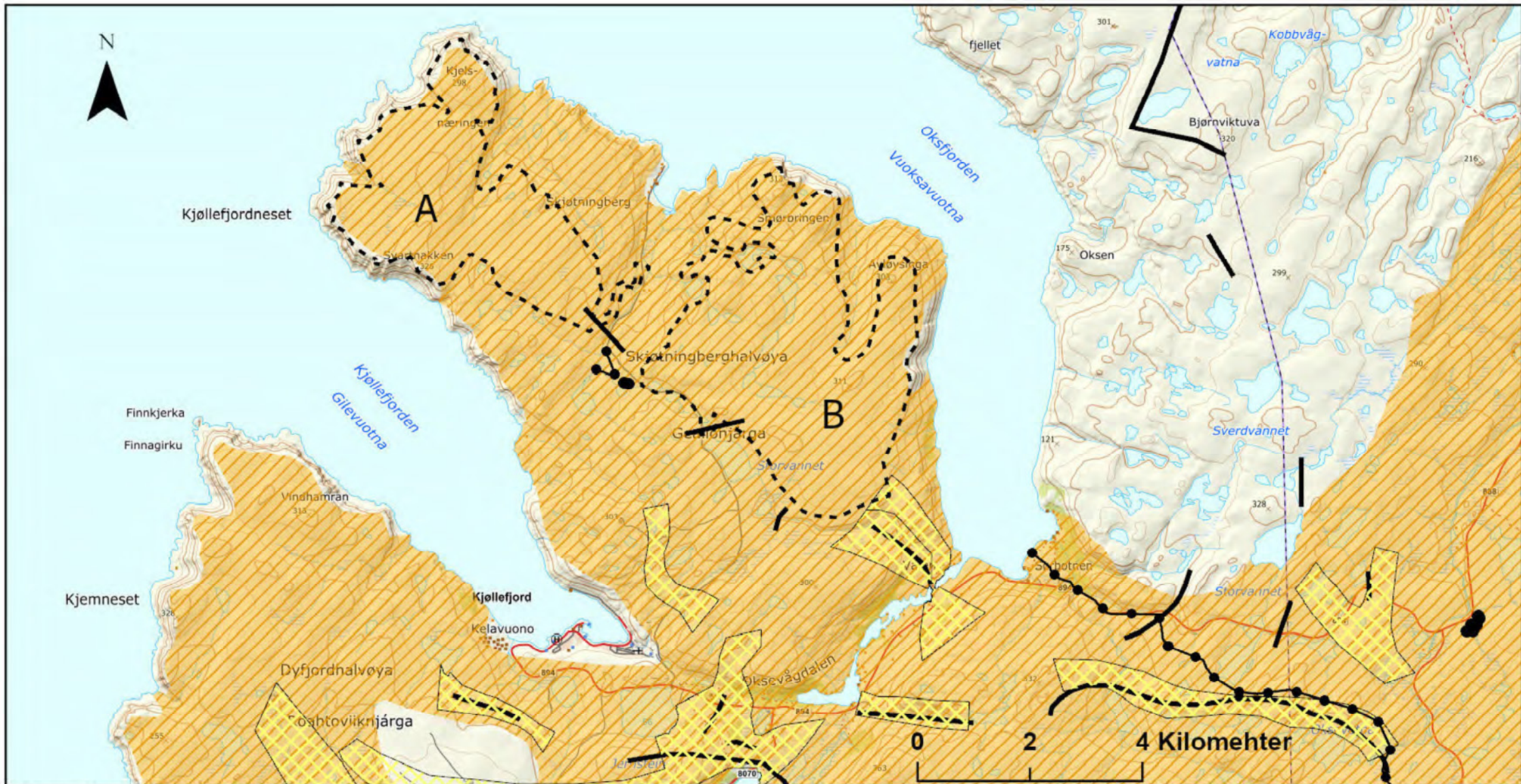
Gaskaboddosaš guorahallamiid vuodul lea fáddá mii orru čájehuvvome leat eanemus riidun ja mearrádusguoskevažžan Geailonjárgga bieggafápmorusttega dáfus.

Plánaguovlluin oaivvilduvvo bieggafápmorusttega plánaguovlu, mii mearkkaša areála gosa ohccojuvvo konsešuvdna bieggaresursii vuodđuduvvon fápmobuvttadeami energiijalága mielde, geahča Figuvra 2. Váikkuhusguovlluin (influensomráde) oaivvilduvvo plánaguovlu, areálat maidda neahttačanastat guoská njuolga dahje ráddje, oktan vejolaš johtalemiin meahcis olggobealde ráddjejuvvon guovllu, ja areálat dan olggobealde dan maidda iešguđetge fágafádda váikkuha, mii máksá ahte váikkuhusguovlluin (influensomráde) sáhttá leat vealla fáttás fáddái.

6.2 Biras- ja servodatváikkhusaid guorahallan

Fáddá	KU	Doaibmabiddji galgá	Metoda
<p><i>Boazodoallu ja eará sámi kultur- ja ealáhusdoaimmaheapmi</i></p>	<p>Juo</p>	<ul style="list-style-type: none"> – Čilget movt boazodoallu geavaha guovllu, mas deattuhuvvo ieš plánaguovlu, ja eará váikkuhusguovlu mas lea unnimusat 5 km eret plánaguovlluin, ja neahttačanastaga geinnodagas. – Čilget njuolgo guohtunmassima maid huksen dagaha (bieggafápmorusttet, beassangeaidnu ja fápmojodđasat). – Árvoštallat movt bieggafápmorusttet oktan infrastruktuvrain sáhtta váikkuhit boazodoalu geavaheapmái guovllus rusttet- ja doaibmadásis areálaváldima, hehttehusváikkhusaid, baldima/rieja ja lassánan johtolaga bokte. – Árvoštallat vejolaš váidudeaddji doaibmabijuid dahje plánaheivehemiid. – Plánejuvvo bieggafápmorusttega ja gullelaš infrastruktuvrá váikkhusaid galgá geahččat ovtta plánaiguin mat juo leat čađahuvvon ja mearriduvvon, dahje dohkkehuvvon ja plánejuvvo plánaiguin dahje doaibmabijuiguin guoskevaš boazodoallorohagas. – Čilget sámi kultuvrra, ealáhusdoaimmaheami ja servodateallima luondduvuođu, buohtastahte Sámedikki plánarávvgiiguin (2020). NVE (NČE) lea reivves beaiváduvvo 24.06.2024 deattuhan ahte dát guoská sihke eamiálbmogiidda ja minoritehtaide. 	<p>Guorahallan galgá čuovvut Statens vegvesen (Stáhta luoddadoaimmahaga giehtagirjji váikkhusanalysaide V712 (2021). Gulahallan guoskevaš boazodoallorohagain ja boazodoallohálldahusain galgá čađahuvvot, ja lea guovddáš oassi máhttuvuođus. Sámedikki plánarávvgat galget geavahuvvot guorahallamis. Aneo áigu váldit fárrui ávžžuhusaid NIBIO evttohusas buoriduvvon metodihkkaevttohusas váikkhusaid várás boazodollui.</p> <p>Go NVE (NČE) meannuda bieggafápmorusttegiid Finnmárkkus ovtta lea Aneo mielas bargat ovtta eará bieggafápmorusttetaktevrraiguin guovllus guorahallan dihte obbalaš čuohcama boazodollui.</p> <p>Aneo govahallá ahte vel okta bieggafápmorusttet oazžu konsešuvnnat guovllus, ja dat lea ulbmilaš ráhkadit oktasaš čuohcima dan vuođu. Eanet go okta ii oro áigeguovdil guovddášnehta gáržžidemiid geažil. Aneo govahallá guorahallat guokte scenario; ovtta scenarios govahallá Aneo dili gos Geailovuotna oazžu konsešuvnna seammás go Gilevuona bieggafápmorusttet viiddiduvvo ja ođasmahttojuvvo lassu installerejuvvo beavttuin Nuppi scenarios govahallá Aneo ahte Geailovuotna oazžu konsešuvnna, muhto ahte Gilevuona</p>

Fáddá	KU	Doaibmabiddji galgá	Metoda
			<p>bieggafápmorusttet oažžu consešuvnna almmá viiddideami dahje installerejuvvon beavttu ođasmahttima haga.</p> <p>Árvoštallan váikkusain luondduvuđđui galgá leat huksehuvvon dieđalaš máhttui ja árbevirolaš máhttui. Árvoštallamat galget leat čálalaččat ja ja gávdnamis. Doaibmajuid obbalaš váikkusat galget árvoštallojuvvot.</p>



Mearkačilgehus

- Plånaguolvu
- Johtolat
- Boazodoalloáiddit
- Boazodoallorusttet
- Geinnodat
- Čakčaguohtun

Geilonjårgga bieggafápmorusttet, Lebesby Gielda Čakčaguohtun

ANEO

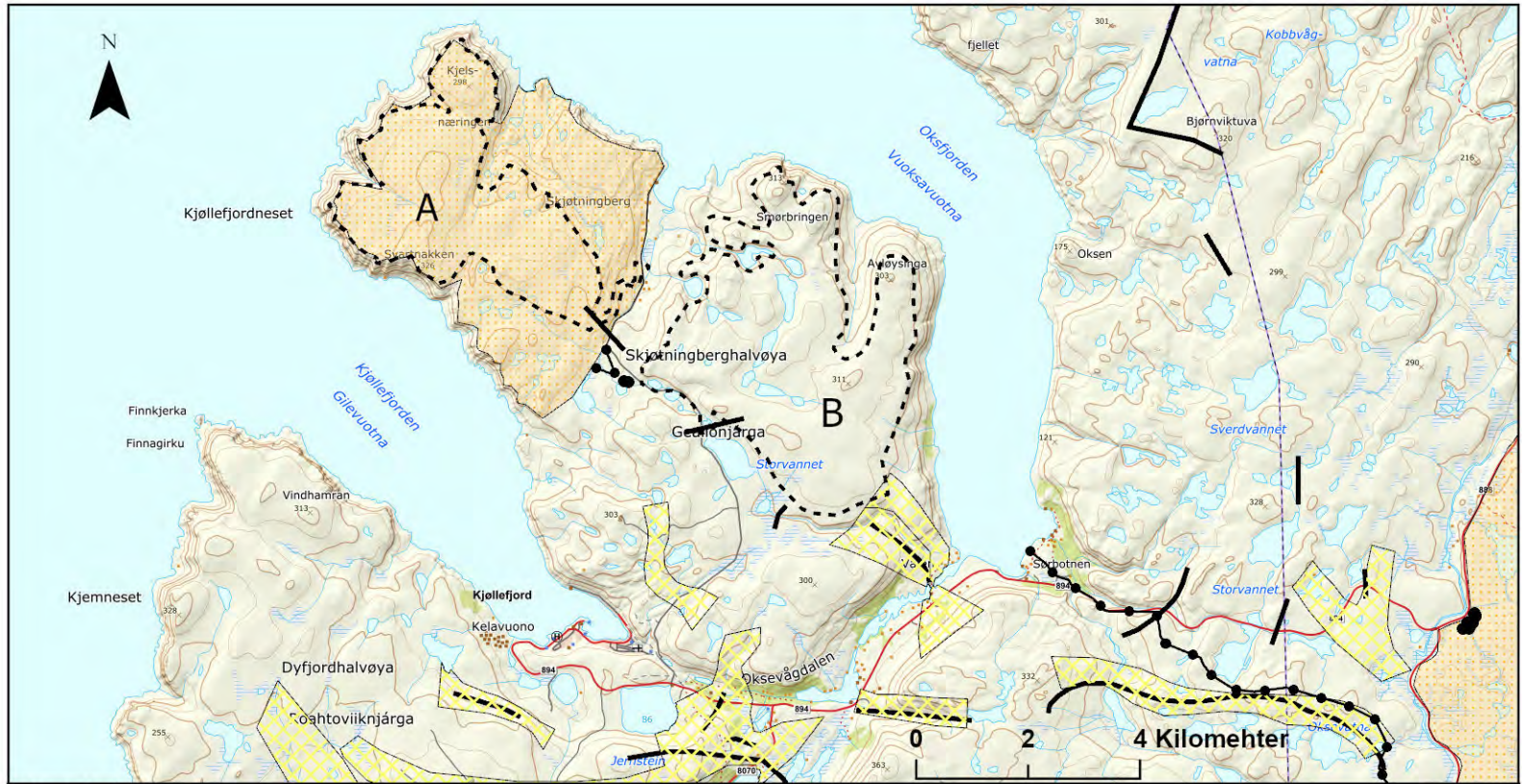
Koordináhtavuogádat:
UTM/ETRS 1989 Zone 35N

Mihttolávva A5:
1:130 000

Dáhton:
27.08.2024

Kártavuoddu:
TopoNorge (UTM 35)

Utarbeidet av:
Multiconsult
Multiconsult AS
Postboks 2070
7708 Steinkjer



Mearkačilgehus

- Plànaguolvu
- Johtolat
- Boazodoalloáiddit
- Geinnodat
- Čohkkenguovlu
- Boazodoallorusttet

Geailonjårgga bieggafápmorusttet, Lebesby Gielda Čohkkenguovlu

ANEO

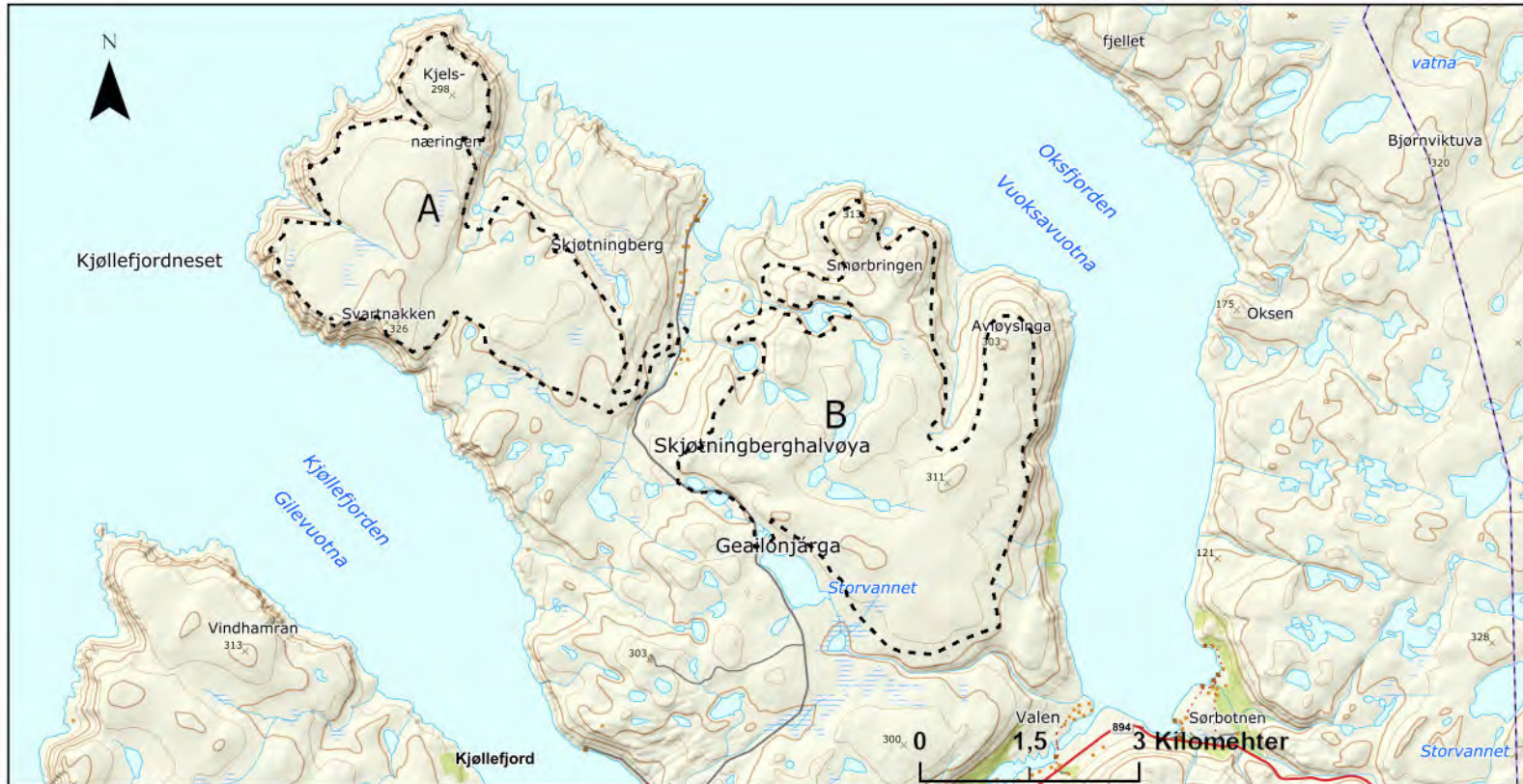
Koordináhtavuogádat:
UTM/ETRS 1989 Zone 35N

Mihttólávva A5:
1:130 000

Dáhton:
27.08.2024

Kártavuoddu:
TopoNorge (UTM 35)

Utarbeidet av:
Multiconsult
Multiconsult AS
Postboks 2070
7708 Steinkjer



Mearkačilgehus

--- Plànaguolvu

Geailonjårgga bieggafápmorusttet, Lebesby Gielda Plànaguolvu

ANEO

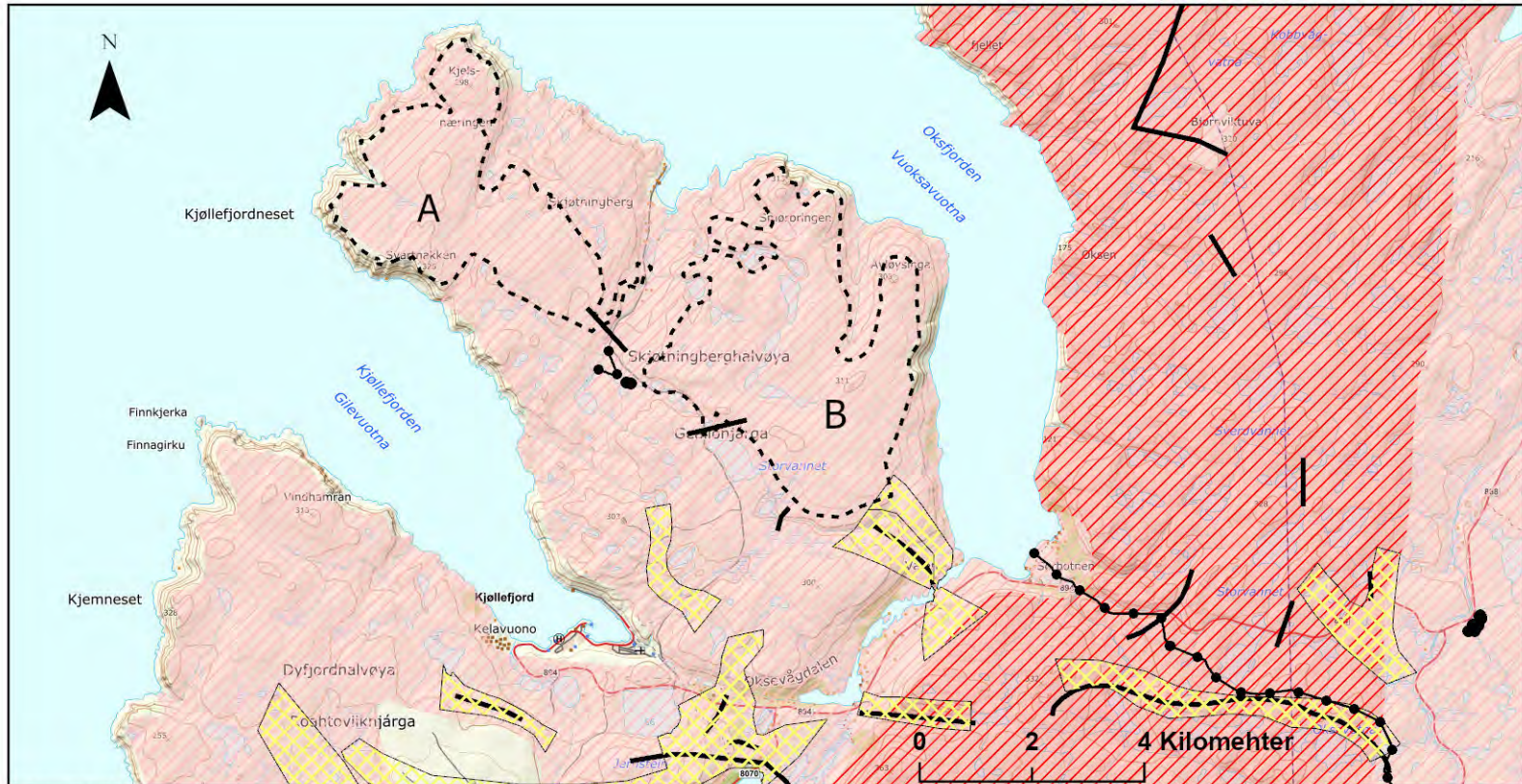
Koordináhtavuogádat:
UTM/ETRS 1989 Zone 35N

Mihttólávva A5:
1:100 000

Dáhton:
27.08.2024

Kártavuoddu:
TopoNorge (UTM 35)

Utarbeidet av:
Multiconsult
Multiconsult AS
Postboks 2070
7708 Steinkjer



Mearkačilgehus

- Plånaguolu
- Johtolat
- Boazodoalloáidit
- Boazodoallorusttet

- Geinnodat
- Badjeatnamat ja bálganguovllut
- Vuolleget geasseguohtun

**Geailonjårgga bieggafápmorusttet,
Lebesby Gielda
Geasseguohtun**

ANEO

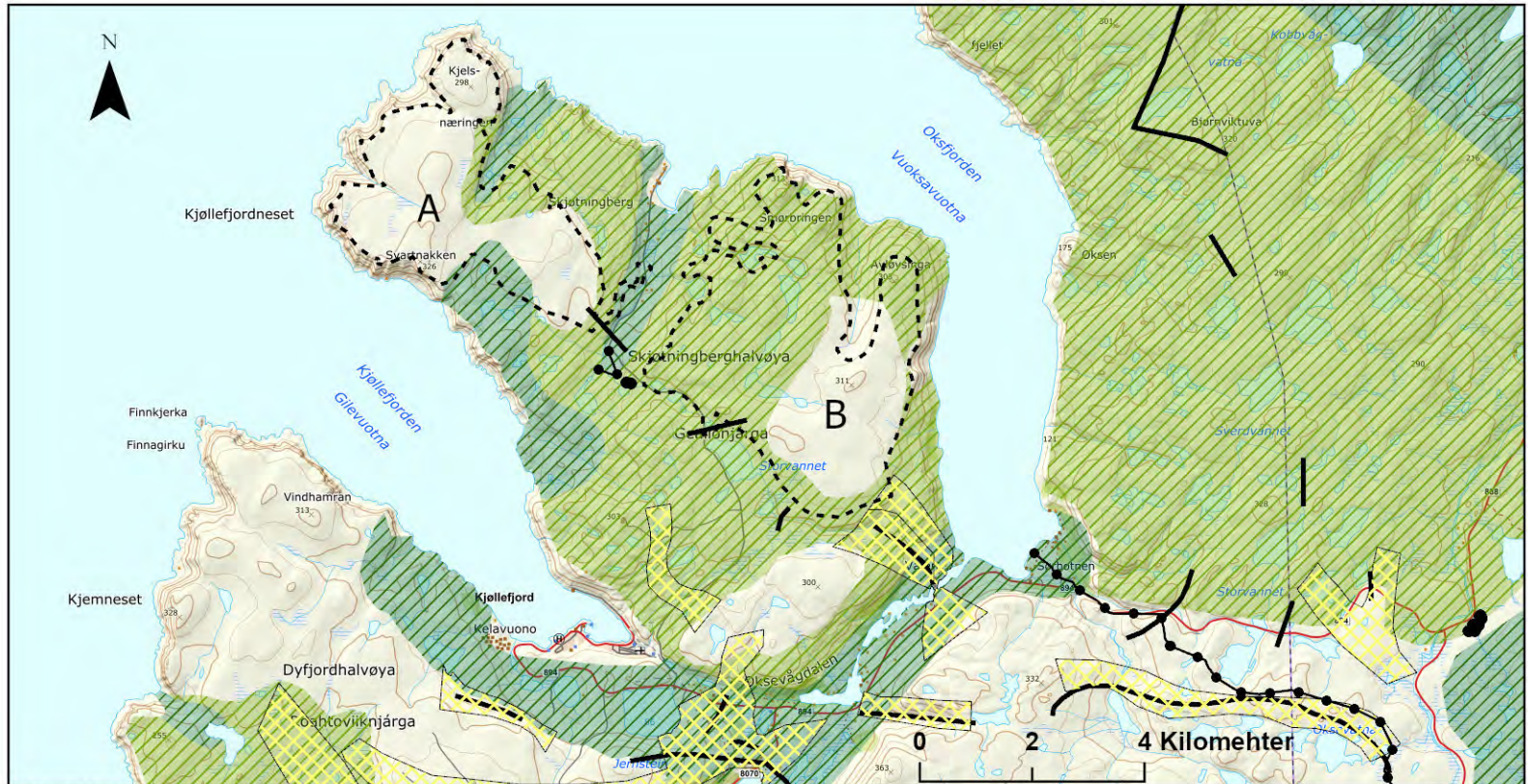
Koordináhtavuogádat:
UTM/ETRS 1989 Zone 35N

Mihttólávva A5:
1:130 000


Dáhton:
27.08.2024

Kártavuoddu:
TopoNorge (UTM 35)

Utarbeidet av:
Multiconsult
Multiconsult AS
Postboks 2070
7708 Steinkjer



Mearkačilgehus

-  Plànaguolvu
-  Johtolat
-  Boazodoalloáidit
-  Boazodoallorusttet
-  Geinnodat
-  Guotteteana
-  Luovasguohtun

Geailonjårgga bieggafápmorusttet, Lebesby Gielda Giddaguohtun

Koordináhtavuogádat:
UTM/ETRS 1989 Zone 35N

Mihttólávva A5:
1:130 000

Dáhton:
27.08.2024

Kártavuoddu:
TopoNorge (UTM 35)

ANEO

Utarbeidet av:
Multiconsult
Multiconsult AS
Postboks 2070
7708 Steinkjer