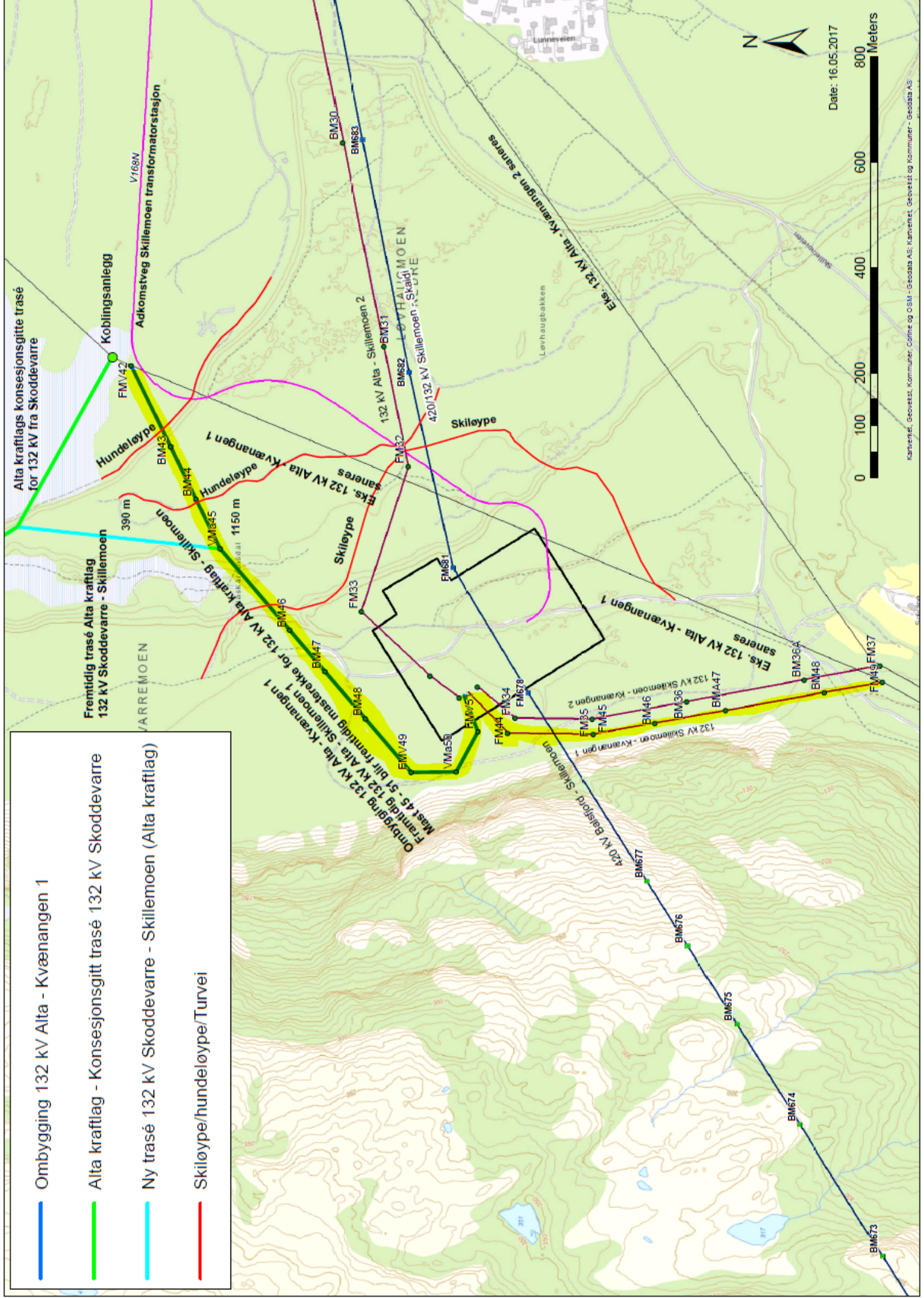


Omlagging av eksisterende 132 kV Alta - Kvænangen 1



- Ombygging 132 kV Alta - Kvænen 1
- Alta kraftlag - Konesjonsgitt trasé 132 kV Skoddevarre
- Ny trasé 132 kV Skoddevarre - Skillemoen (Alta kraftlag)
- Skiløype/hundeløype/Turvei

Date: 16.05.2017



Kartverket, Geotett, Kommuner, OSM - Geodata AS, Kartnett, Gebrokk og Kommuner - Geodata AS