

# INNORDFJELLET VINDPARK



Vedlegg synlighet og visualisering

10.05.2010

**RAMBOLL**

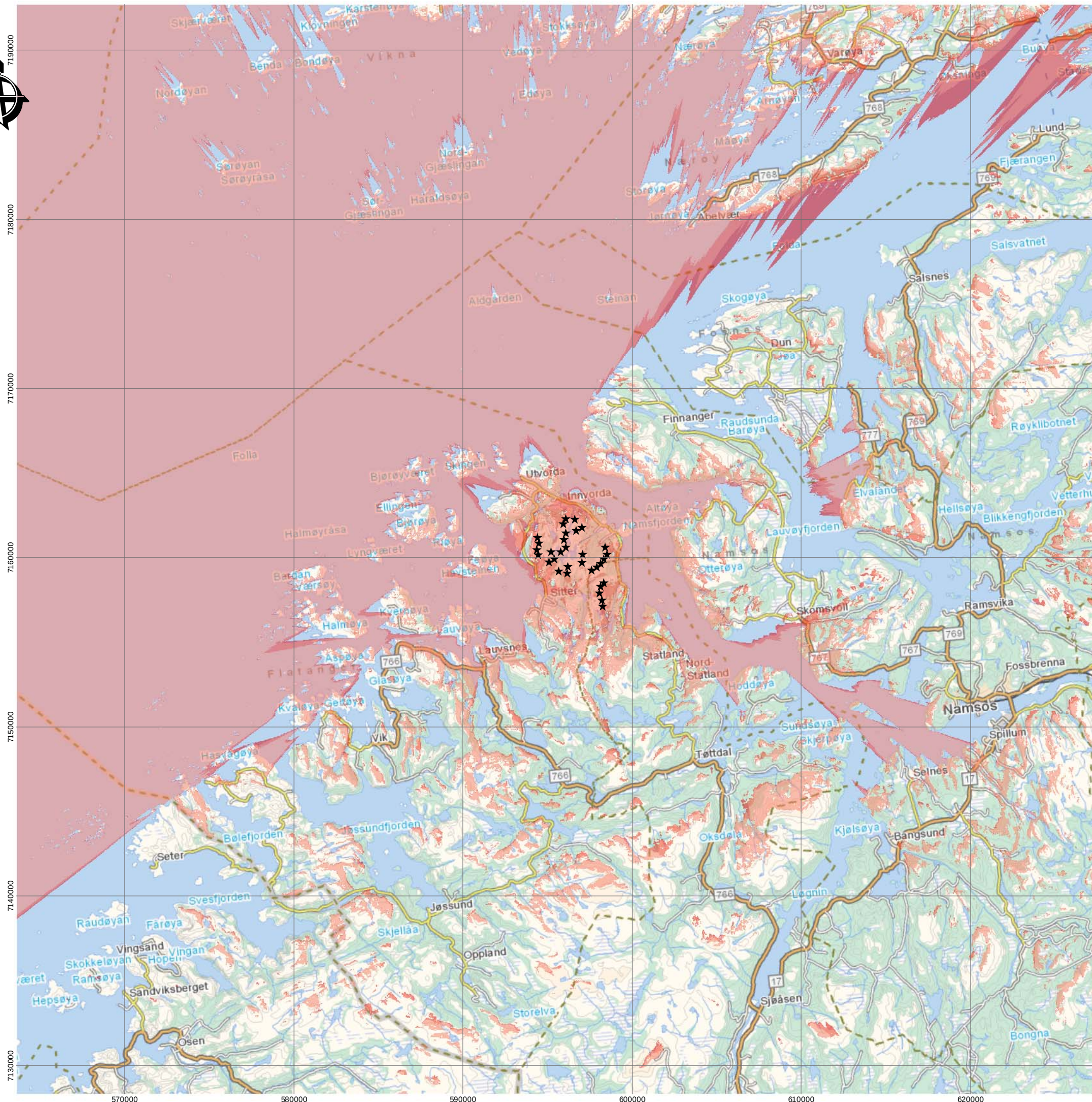
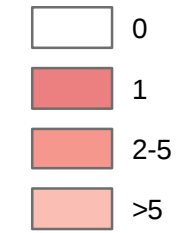
# Synlighetsanalyse Vindmøller Innvordfjellet

## Tegnforklaring

★ Turbiner

## Synlighet

### VALUE



Kartet er fremstilt av Geodata as på oppdrag fra Rambøll Norge og Flatanger kommune.

Kartgrunnlag:  
Terrengmodell: 25m DTM fra Norge Digitalt  
Grunnkart: N250 fra Norge Digitalt

Vindmøllene er satt til å ha en navhøyde over bakken på 90 m.

Synlighetsanalysen er utført med hinderhøyde 125 m for å ta hensyn til turbinbladene.

Synlighetsanalysen er utført med ArcGIS Spatial Analyst.

Koordinatsystem: UTM32/EUREF89



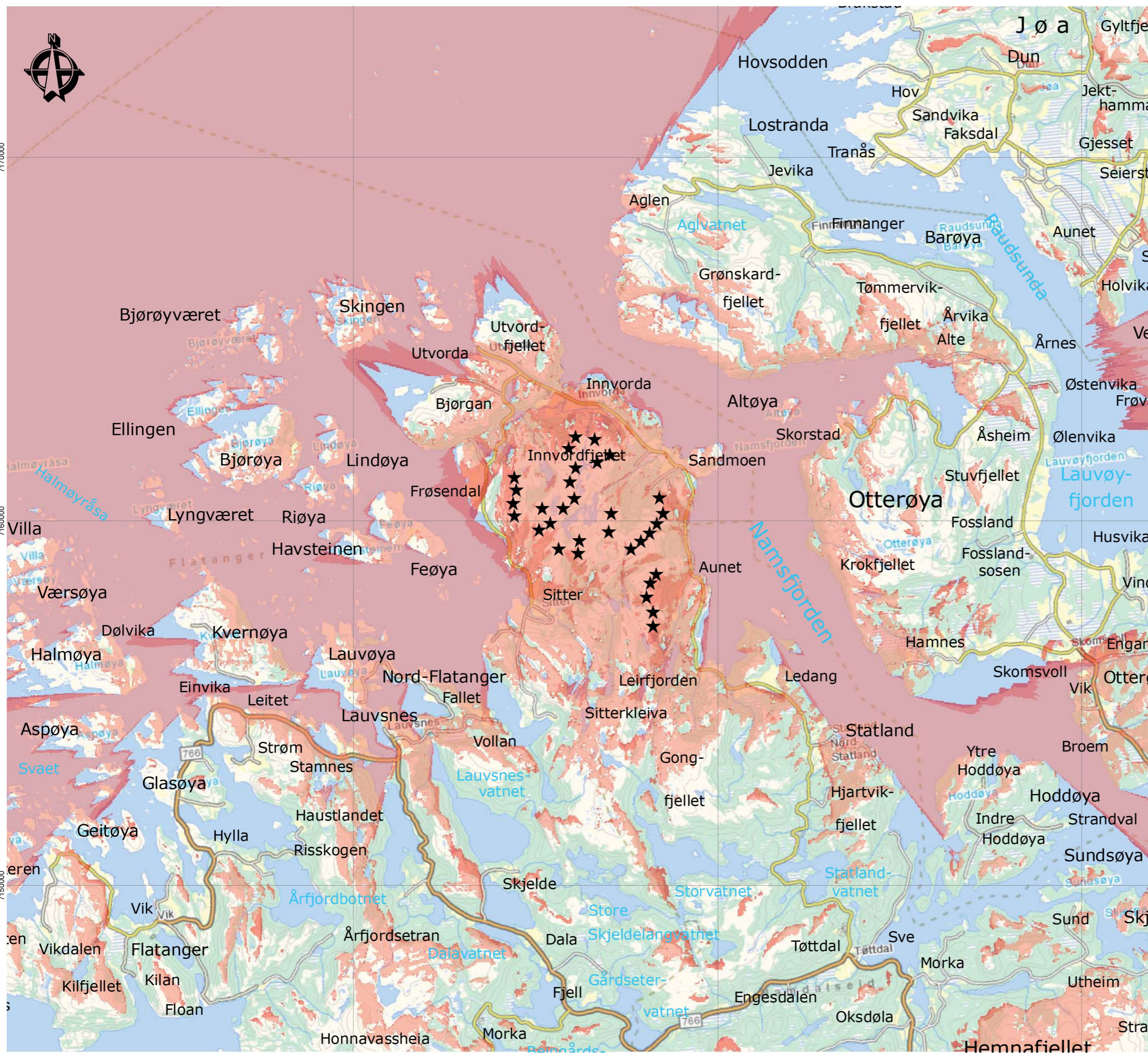
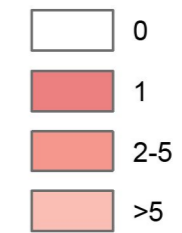
# Synlighetsanalyse Vindmøller Innvordfjellet

## Tegnforklaring

\* Turbiner

### Synlighet

#### VALUE



Kartet er fremstilt av Geodata as på oppdrag fra Rambøll Norge og Flatanger kommune.

Kartgrunnlag:  
Terrengmodell: 25m DTM fra Norge Digitalt  
Grunnkart: N250 fra Norge Digitalt

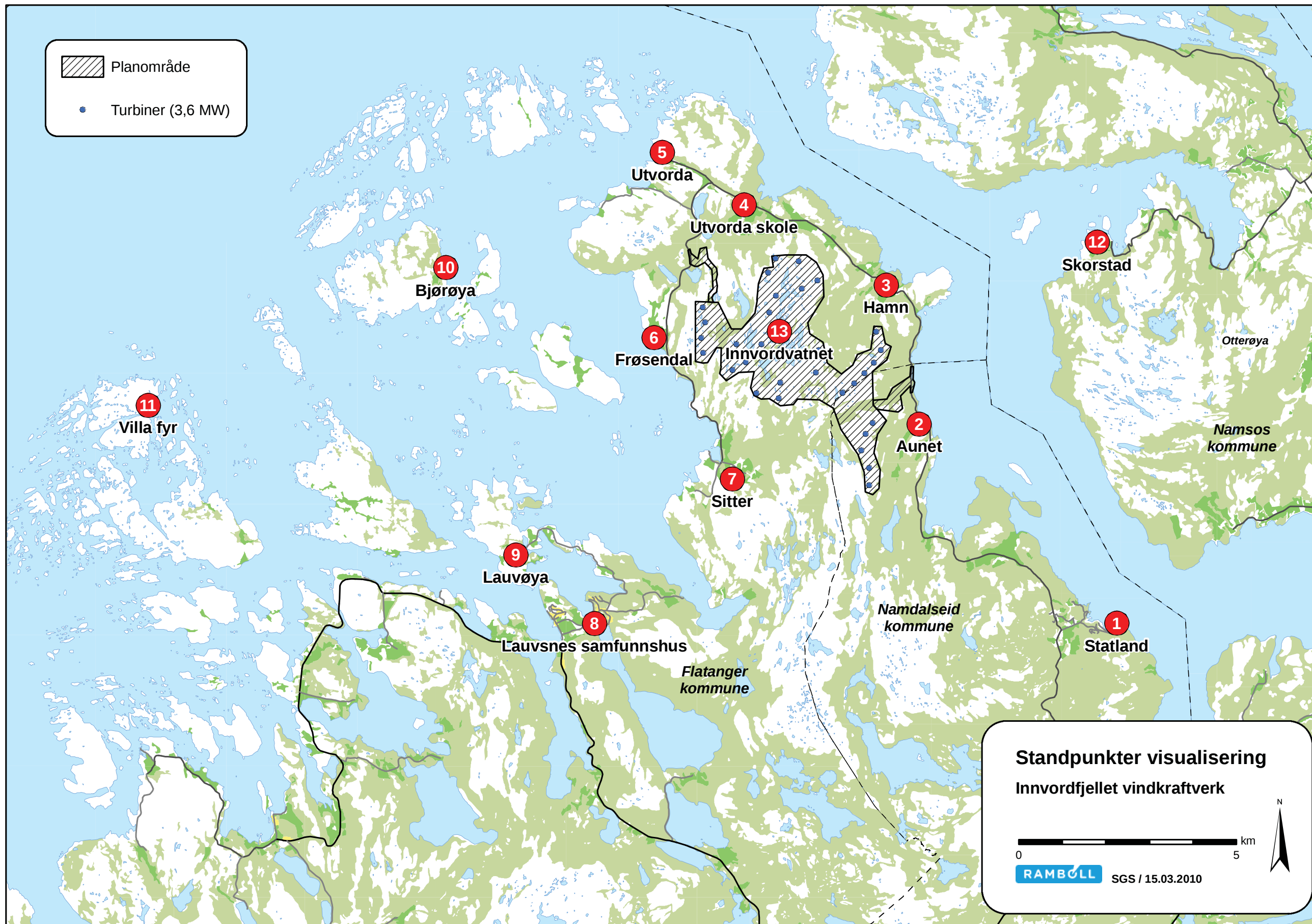
Vindmøllene er satt til å ha en navhøyde over bakken på 90 m.

Synlighetsanalysen er utført med hinderhøyde 125 m for å ta hensyn til turbinbladene.

Synlighetsanalysen er utført med ArcGIS Spatial Analyst.

Koordinatsystem: UTM32/EUREF89





Planområde

Turbiner (3,6 MW)

**Standpunkter visualisering**  
Innvordfjellet vindkraftverk

0 5 km

**RAMBOLL** SGS / 15.03.2010

## METODE

I visualiseringen er det brukt 2,3 MW turbiner med en navhøyde på 90 meter og med en rotordiameter på 107 meter.

Datamodeller av møllene er plassert i henhold til layout i en 3D modell av terrenget, og dette blir brukt som grunnlag når fotomontasjene blir utarbeidet i Photoshop.

Bildene er tatt med normal brennvidde. Noen av bildene er satt sammen til panoramaserier. Alle bildene er gjengitt med samme målestokk, dette innebærer at turbinenes størrelse i bildene følger av avstanden fra fotostandpunktet. Bildene blir dermed sammenlignbare i forhold til synlighet.



Standpunkt 1. Visualisering fra Statland mot Innvordfjellet. Koordinater for fotostandpunkt: 603838, 7161632 (WGS 84, UTM sone 32)  
Bildet er tatt mot nordvest.  
Foto og visualisering: Borghild Hårstad, Rambøll



Standpunkt 2. Visualisering fra Aunetmot Moafjellet. Koordinater for fotostandpunkt: 599270, 7158441 (WGS 84, UTM sone 32) Bildet er tatt mot vest.  
Foto og visualisering: Borghild Hårstad, Rambøll



Standpunkt 3. Visualisering fra Hamn mot Innvordfjellet. Koordinater for fotostandpunkt: 598736, 7161632 (WGS 84, UTM sone 32) Bildet er tatt mot vest.  
Foto og visualisering: Borghild Hårstad, Rambøll



Standpunkt 4. Visualisering fra Utvorda skole mot Innvordfjellet. Koordinater for fotostandpunkt: 595324, 7163618 (WGS 84, UTM sone 32) Bildet er tatt mot sørøst.  
Foto og visualisering: Borghild Hårstad, Rambøll





Standpunkt 5. Visualisering fra Utvorda mot Innvordfjellet. Koordinater for fotostandpunkt: 598736, 7161632 (WGS 84, UTM sone 32)  
Bildet er tatt mot sørøst.  
Foto og visualisering: Borghild Hårstad, Rambøll



Standpunkt 6. Visualisering mot Frøsendalsfjellet. Koordinater for fotostandpunkt: 593290,7160504 (WGS 84, UTM sone 32)

Bildet er tatt mot øst.

Foto: Ole Martin Dahle. Visualisering: Borghild Hårstad, Rambøll



Standpunkt 7. Visualisering fra Sitter mot Innvordfjellet. Koordinater for fotostandpunkt: 595157, 7157233 (WGS 84, UTM sone 32) Bildet er tatt mot nordøst.  
Foto og visualisering: Borghild Hårstad, Rambøll



Standpunkt 8. Visualisering fra Lauvsnes samfunnshus mot Innvordfjellet. Koordinater for fotostandpunkt: 591932, 7153947 (WGS 84, UTM sone 32)  
Bildet er tatt mot nordøst.  
Foto: Ole Martin Dahle. Visualisering: Borghild Hårstad, Rambøll



Standpunkt 9. Visualisering fra Lauvøya kirke mot Innvordfjellet. Koordinater for fotostandpunkt: 590370, 7155484 (WGS 84, UTM sone 32) Bildet er tatt mot øst.  
Foto: Ole Martin Dahle. Visualisering: Borghild Hårstad, Rambøll



Standpunkt 10. Visualisering fra Bjørøya mot Innvordfjellet. Koordinater for fotostandpunkt: 588593, 7162159 (WGS 84, UTM sone 32)  
Bildet er tatt mot øst.  
Foto: Ole Martin Dahle. Visualisering: Borghild Hårstad, Rambøll



Standpunkt 11. Visualisering fra Villa mot Innvordfjellet. Koordinater for fotostandpunkt: 581701, 7158905 (WGS 84, UTM sone 32) Bildet er tatt mot øst.  
Foto:Ole Martin Dahle. Visualisering: Borghild Hårstad, Rambøll



Standpunkt 12. Visualisering fra Skorstad mot Innvordfjellet. Koordinater for fotostandpunkt: 603466,7162692 (WGS 84, UTM sone 32)

Bildet er tatt mot vest.

Foto: Ole Martin Dahle. Visualisering: Borghild Hårstad, Rambøll





Standpunkt 13. Visualisering mot Innvordvatnet og Middagsfjellet. Koordinater for fotostandpunkt: 596199,7160715  
(WGS 84, UTM sone 32)  
Bildet er tatt mot nord.