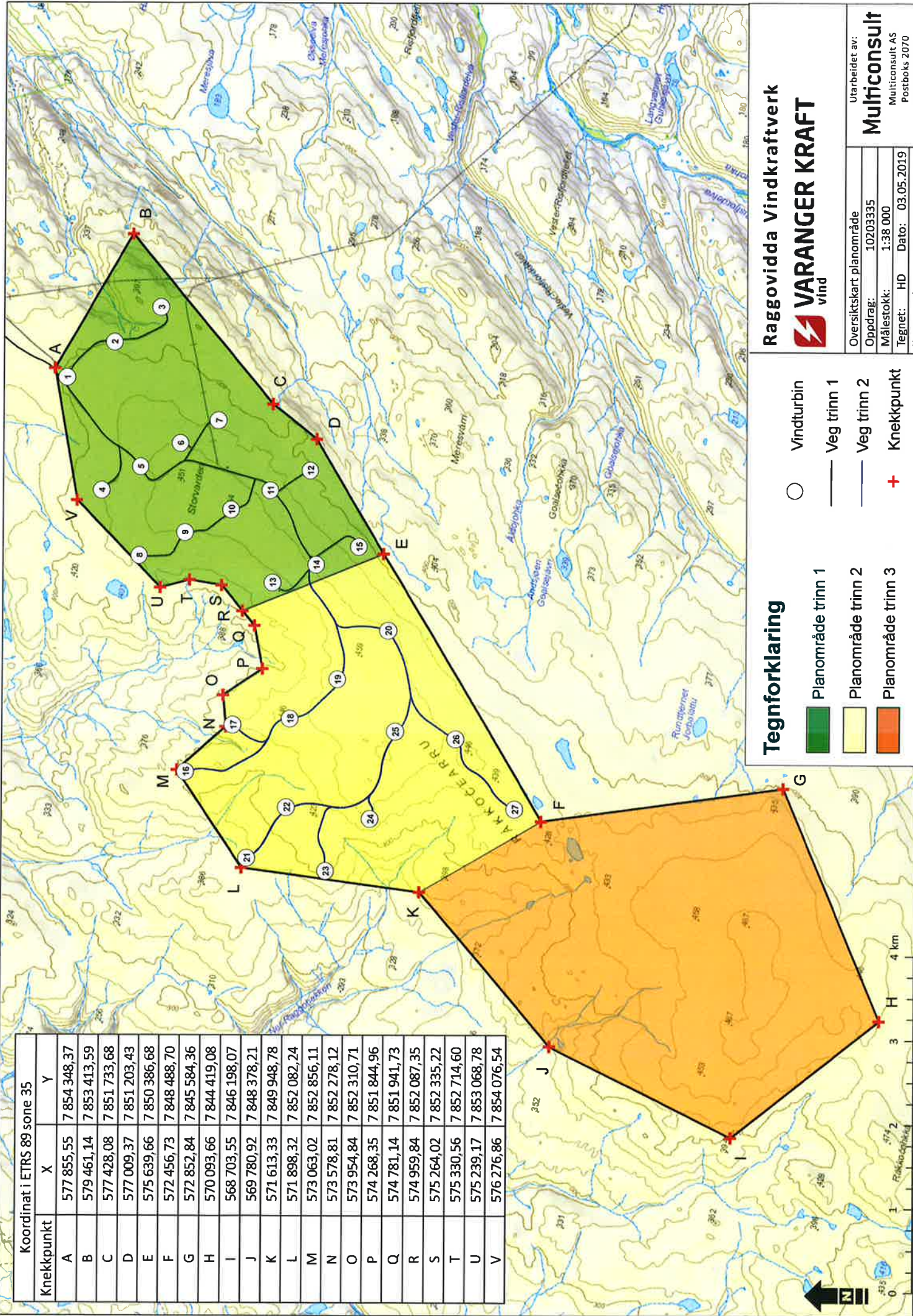


Koordinat i ETRS 89 sone 35		
Knekkpunkt	X	Y
A	577 855,55	7 854 348,37
B	579 461,14	7 853 413,59
C	577 428,08	7 851 733,68
D	577 009,37	7 851 203,43
E	575 639,66	7 850 386,68
F	572 456,73	7 848 488,70
G	572 852,84	7 845 584,36
H	570 093,66	7 844 419,08
I	568 703,55	7 846 198,07
J	569 780,92	7 848 378,21
K	571 613,33	7 849 948,78
L	571 898,32	7 852 082,24
M	573 063,02	7 852 856,11
N	573 578,81	7 852 278,12
O	573 954,84	7 852 310,71
P	574 268,35	7 851 844,96
Q	574 781,14	7 851 941,73
R	574 959,84	7 852 087,35
S	575 264,02	7 852 335,22
T	575 330,56	7 852 714,60
U	575 239,17	7 853 068,78
V	576 276,86	7 854 076,54



Tegnforklaring

- Planområde trinn 1
- Planområde trinn 2
- Planområde trinn 3
- Vindturbin
- Veg trinn 1
- Veg trinn 2
- Knekkpunkt

Raggovidda Vindkraftverk



Utarbeidet av:		Multiconsult
Oversiktskart planområde		
Oppdrag:	10203335	Multiconsult AS
Målestokk:	1:38 000	Postboks 2070
Tegnet:	HD	Dato: 03.05.2019
Kartgrunnlag:	GeocacheLandskap	



0 1 2 3 4 km