

Kalvatnan vindpark 3 MW Teoretisk Synlighet

- Planlagte vindturbiner 3MW
- Planlagt vei
- - - Avstand
- Antall vindturbiner helt eller delvis synlig**
- Ikke synlig
- Opptil 23 turbiner synlig
- Fra 23 til 47 turbiner synlig
- Fra 47 til 72 turbiner synlig

Kartet viser maksimal teoretisk synlighet for vindturbinene. Gul til rød sjettering indikerer at en eller flere turbiner vil være synlige fra det aktuelle området.

Beregningene er utført for vindturbiner med navhøyde på 105 m og rotor-diameter på 90 m. Total høyde 150 m. For kart i 1:100 000 er det beregnet synlighet for turbinenes totale lengde - nav pluss rotor radius. Synligheten er beregnet med hjelp av en digital terrengmodell, basert på grunnlagskart fra Statens Kartverk. Det er ikke tatt hensyn til hindringer som bygninger og tett vegetasjon. I praksis vil turbinenes synlighet derfor være mindre omfattende enn områdene som vises på kartet.

1:100 000

0 0.5 1 2 3 4
Kilometer

Datum, Koord.sys.: UTM 32 - WGS84
Ekvidistanse 20 m

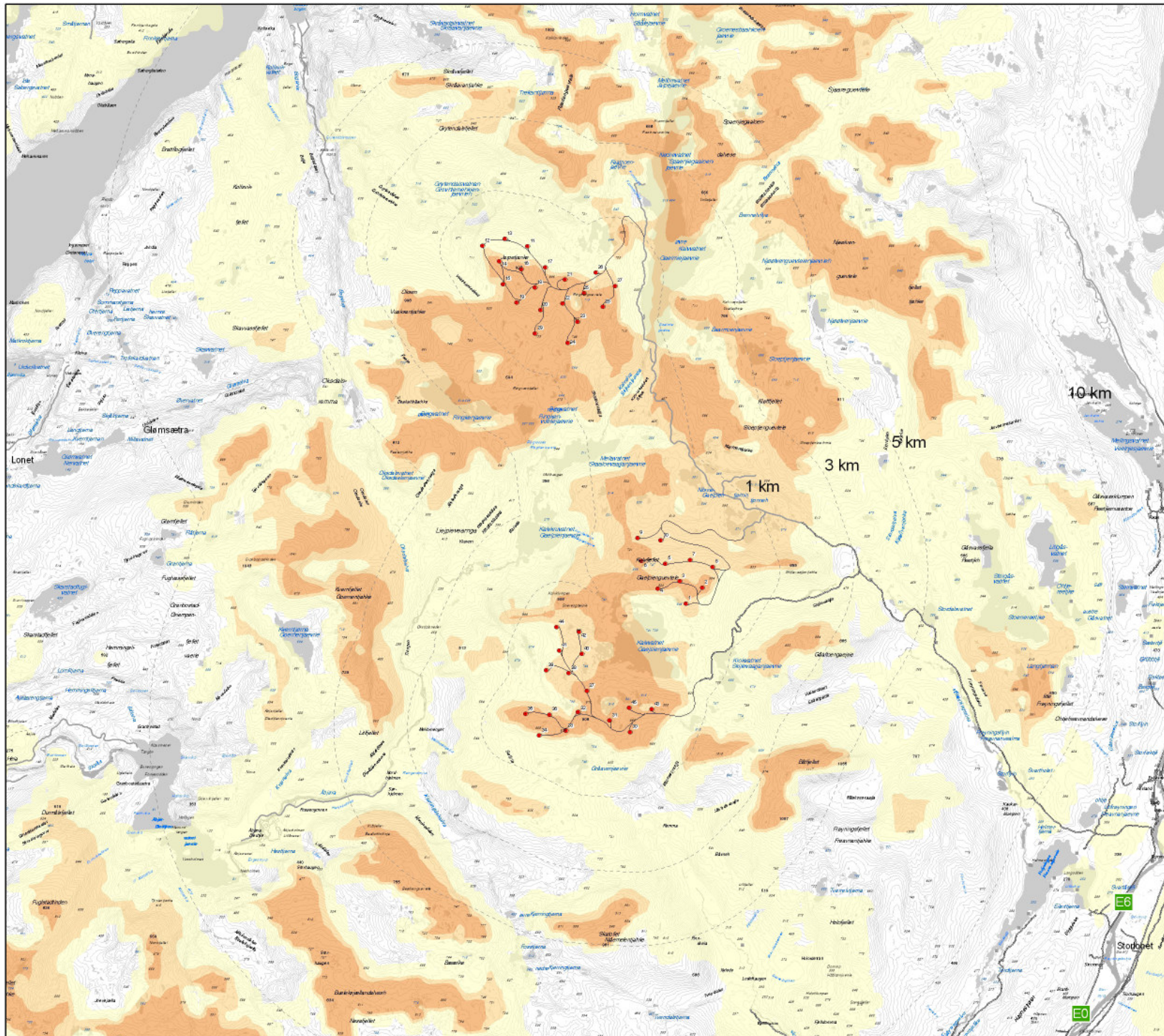
SWECO GRØNER

Lisensnr: NE12247-524464

KNO 12.09.2007

Kalvvatnan vindpark 5 MW Teoretisk Synlighet

- Planlagte vindturbiner 5MW
- Planlagt vei
- - - Avstand
- Antall vindtubiner helt eller delvis synlig**
- Ikke synlig
- Opptil 22 turbiner synlig
- Fra 22 til 33 turbiner synlig
- Fra 33 til 45 turbiner synlig



Kartet viser maksimal teoretisk synlighet for vindturbinene. Gul til rød sjattering indikerer at en eller flere turbiner vil være synlige fra det aktuelle området.

Beregningene er utført for vindturbiner med navhøyde på 120 m og rotor-diameter på 130 m. Total høyde 185 m. For kart i 1:100 000 er det beregnet synlighet for turbinenes totale lengde - nav pluss rotor radius.

Synligheten er beregnet med hjelp av en digital terrengmodell, basert på grunnlagskart fra Statens Kartverk. Det er ikke tatt hensyn til hindringer som bygninger og tett vegetasjon. I praksis vil turbinenes synlighet derfor være mindre omfattende enn områdene som vises på kartet.

1:100 000

0 0,5 1 2 3 4
Kilometer

Datum, Koord.sys.: UTM 32 - WGS84
Ekvidistanse 20 m

SWECO GRØNER  Lisensnr: NE12247-524464

KNO 12.08.2007

N 