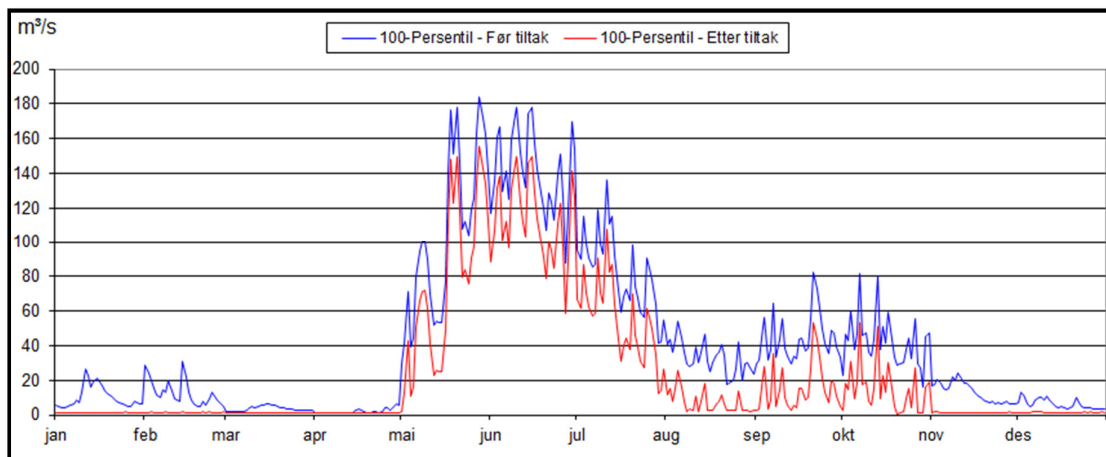
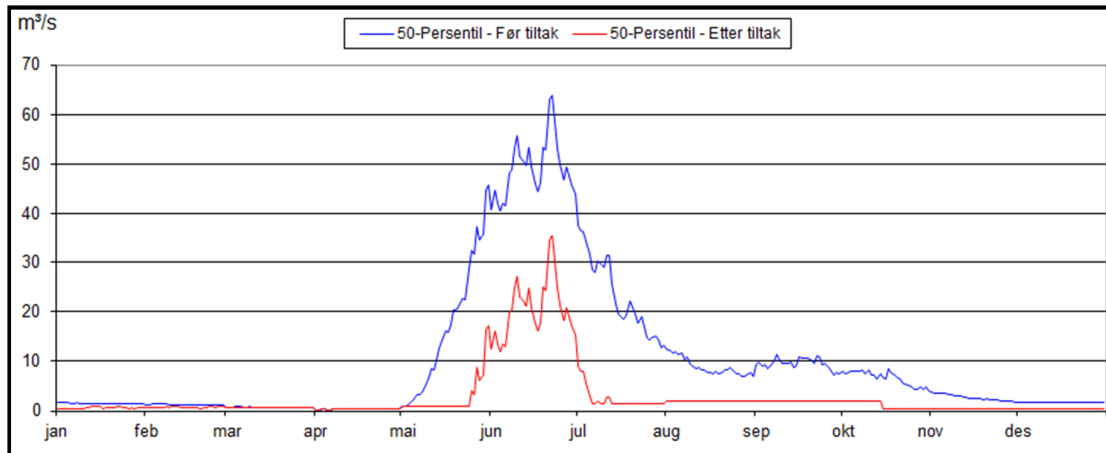
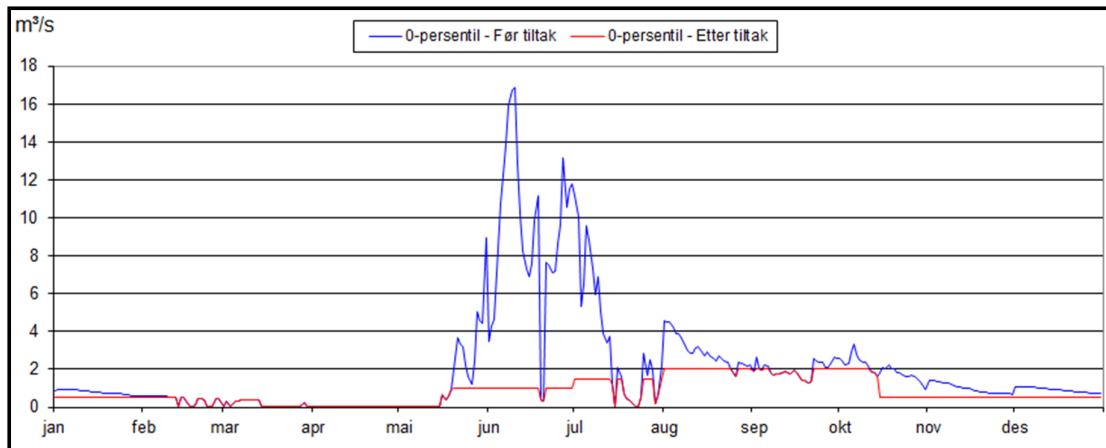


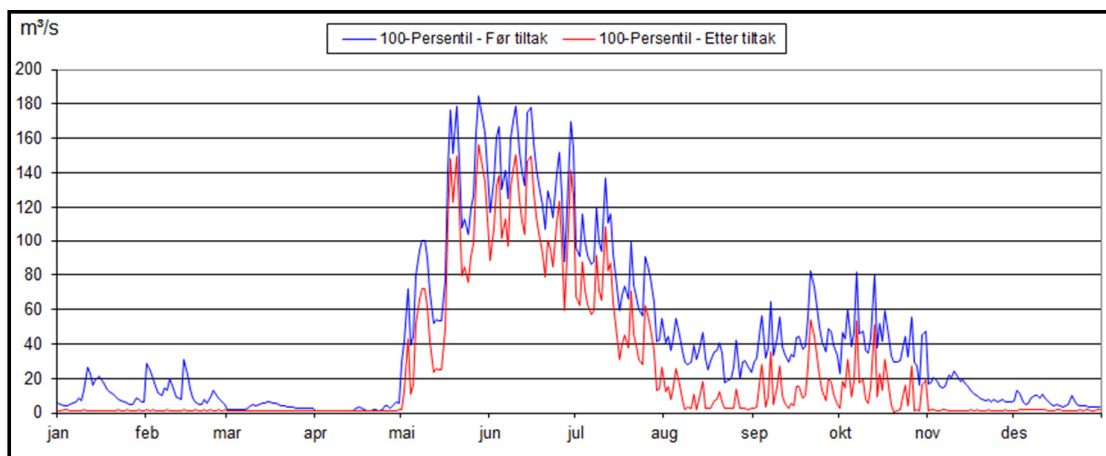
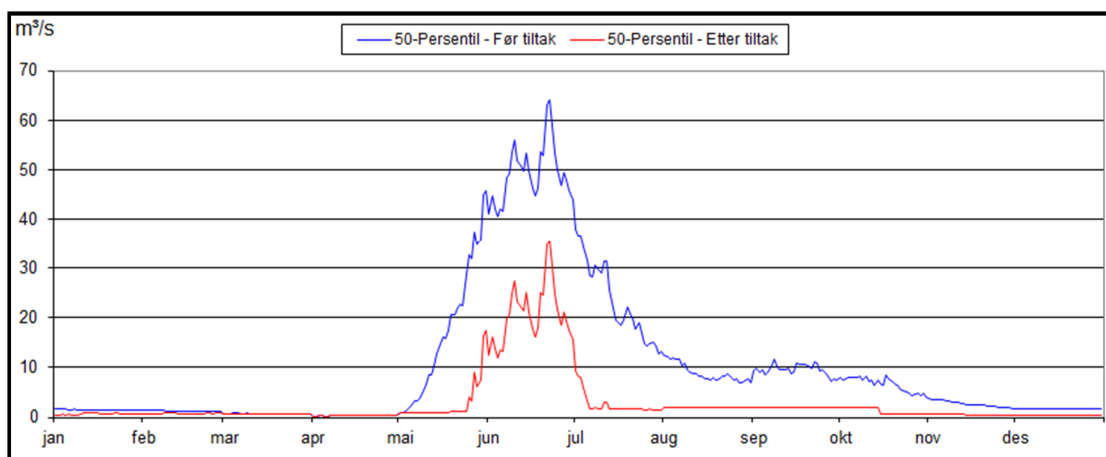
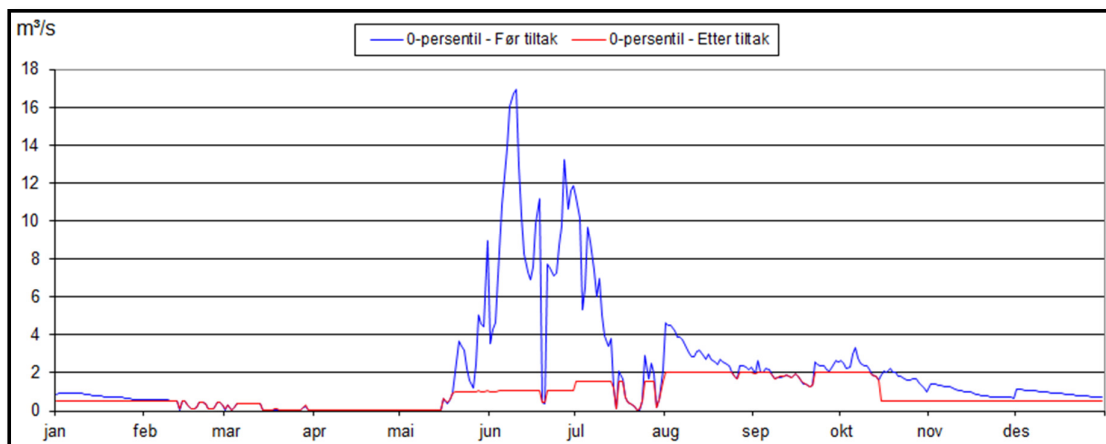
**Vedlegg 2 Konsekvenser av tiltaket på minimums-, median- og maksimumsvannføringer**

## Nedstrøms inntaket i Ranaelva (punkt 1)



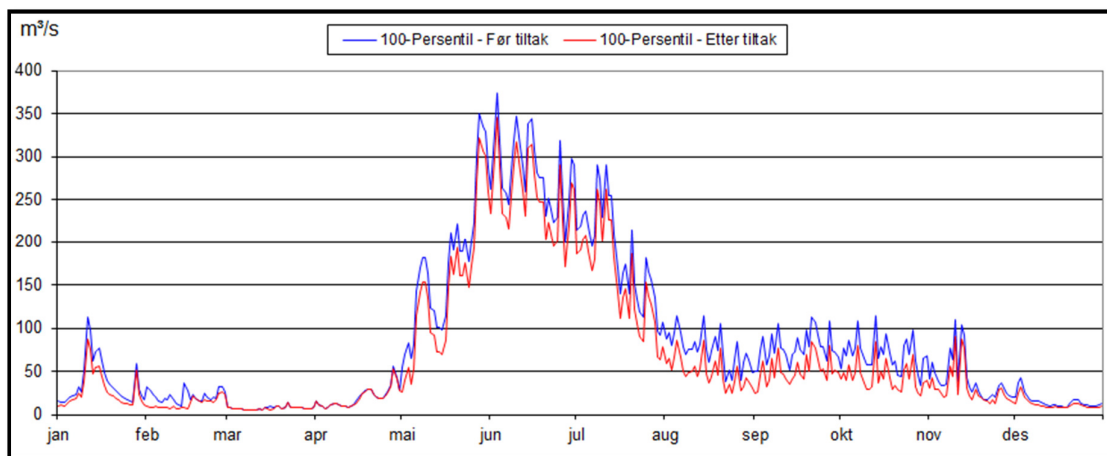
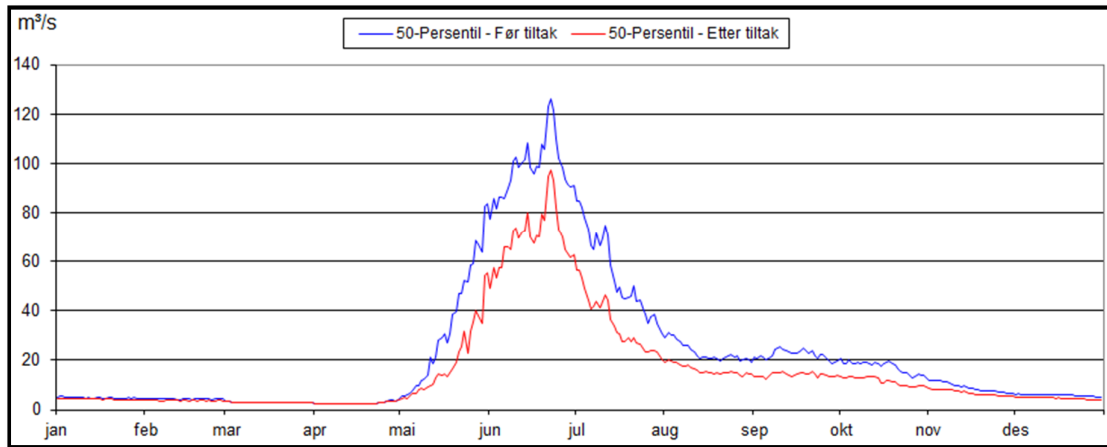
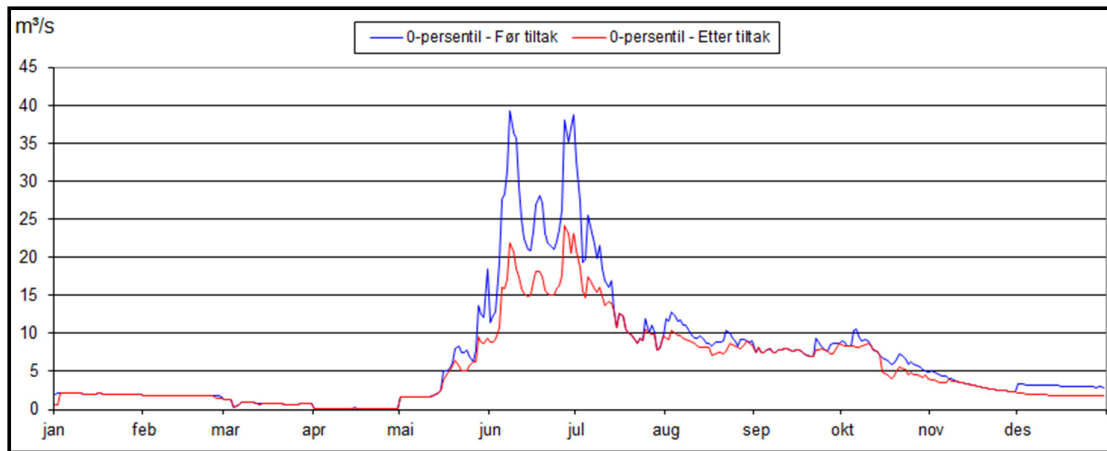
Vedlegg 2 - Figur 1 Vannføringen i Ranaelva, rett nedstrøms inntak (1967-2011), daglige verdier før og etter utbygging. Minimumsvannføringer (0-persentil) øverst, medianvannføringer i midten og maksimumsvannføringer (100-persentil) nederst.

## Rett oppstrøms utløp Hjartås kraftverk, Alt. C. (Punkt 2)



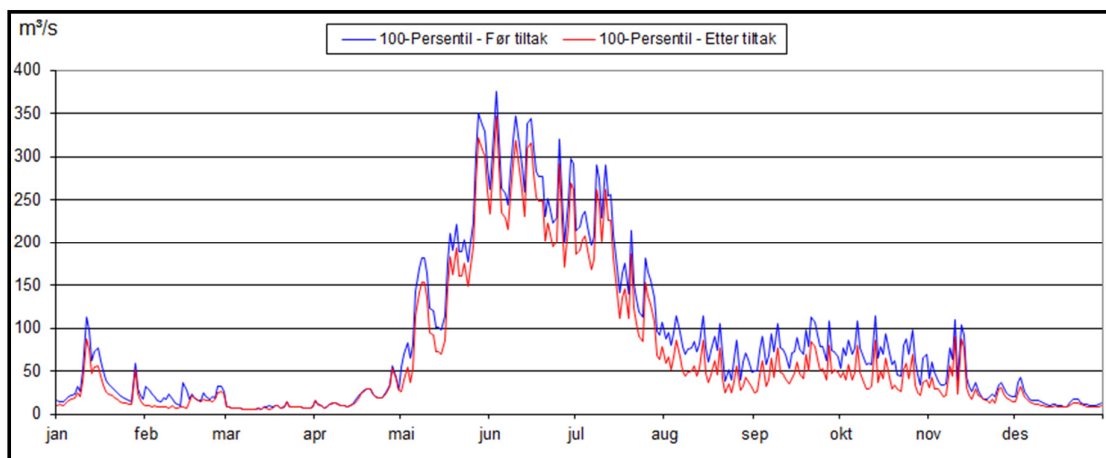
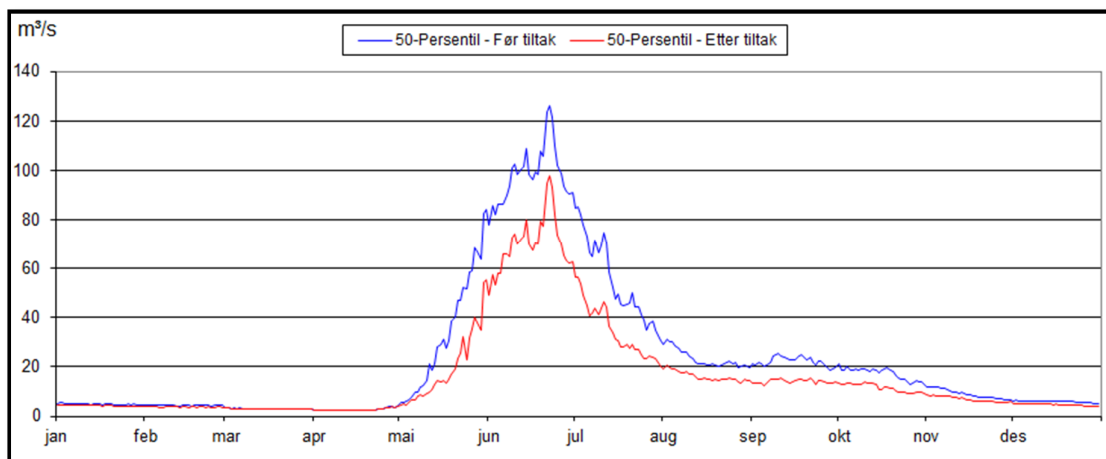
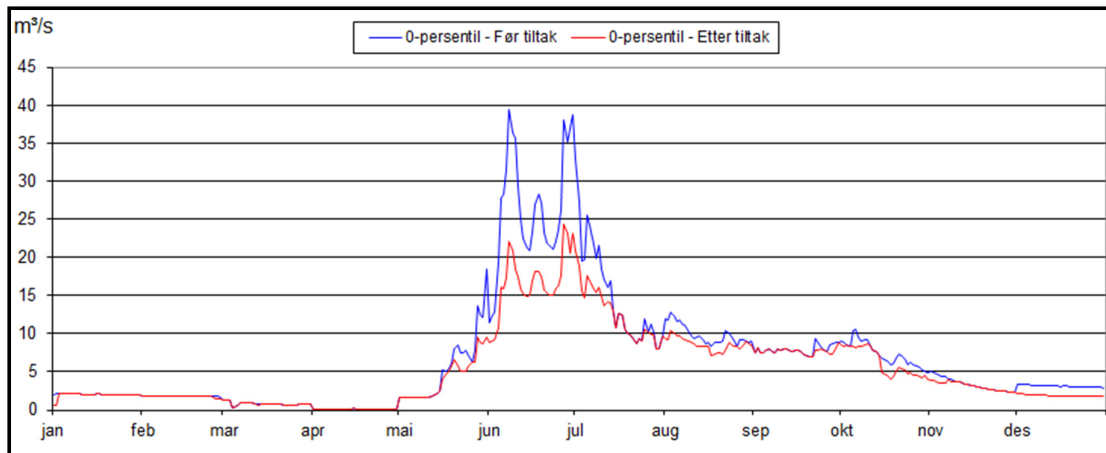
Vedlegg 2 - Figur 2 Vannføringen i Ranaelva, ved beregningspunkt 2 (1967-2011), daglige verdier før og etter utbygging. Minimumsvannføringer (0-persentil) øverst, medianvannføringer i midten og maksimumsvannføringer (100-persentil) nederst.

### Rett nedstrøms samløp med Bjellåga. (punkt 3)



Vedlegg 2 - Figur 3 Vannføringen i Ranaelva, rett nedstrøms samløp med Bjellåga (1967-2011), daglige verdier før og etter utbygging. Minimumsvannføringer (0-persentil) øverst, medianvannføringer i midten og maksimumsvannføringer (100-persentil) nederst.

## Rett oppstrøms utløp av Hjartås kraftverk, Alt.B. (Punkt 4)



Vedlegg 2 - Figur 4 Vannføringen i Ranaelva, rett oppstrøms utløp av Hjartås kraftverk, Alt. B. (1967-2011), daglige verdier før og etter utbygging. Minimumsvannføringer (0-persentil) øverst, medianvannføringer i midten og maksimumsvannføringer (100-persentil) nederst.