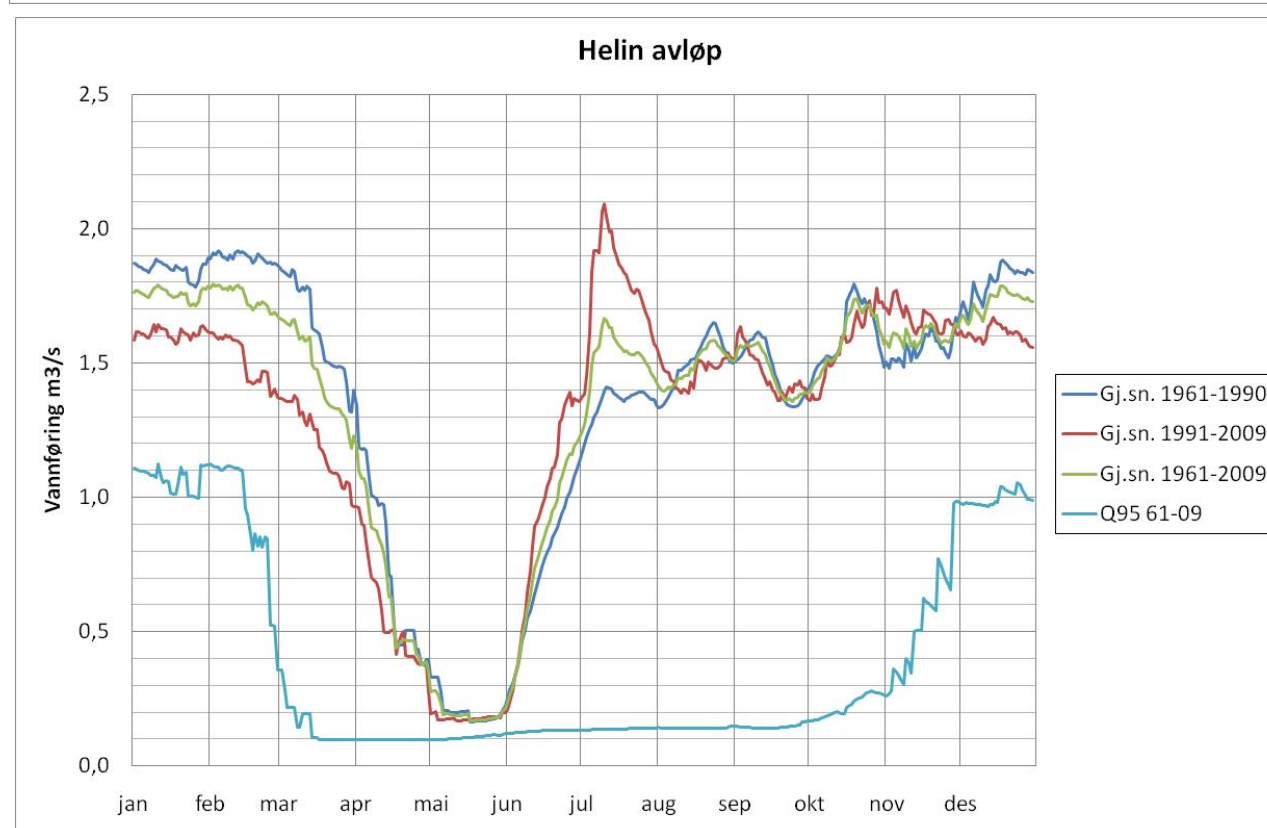
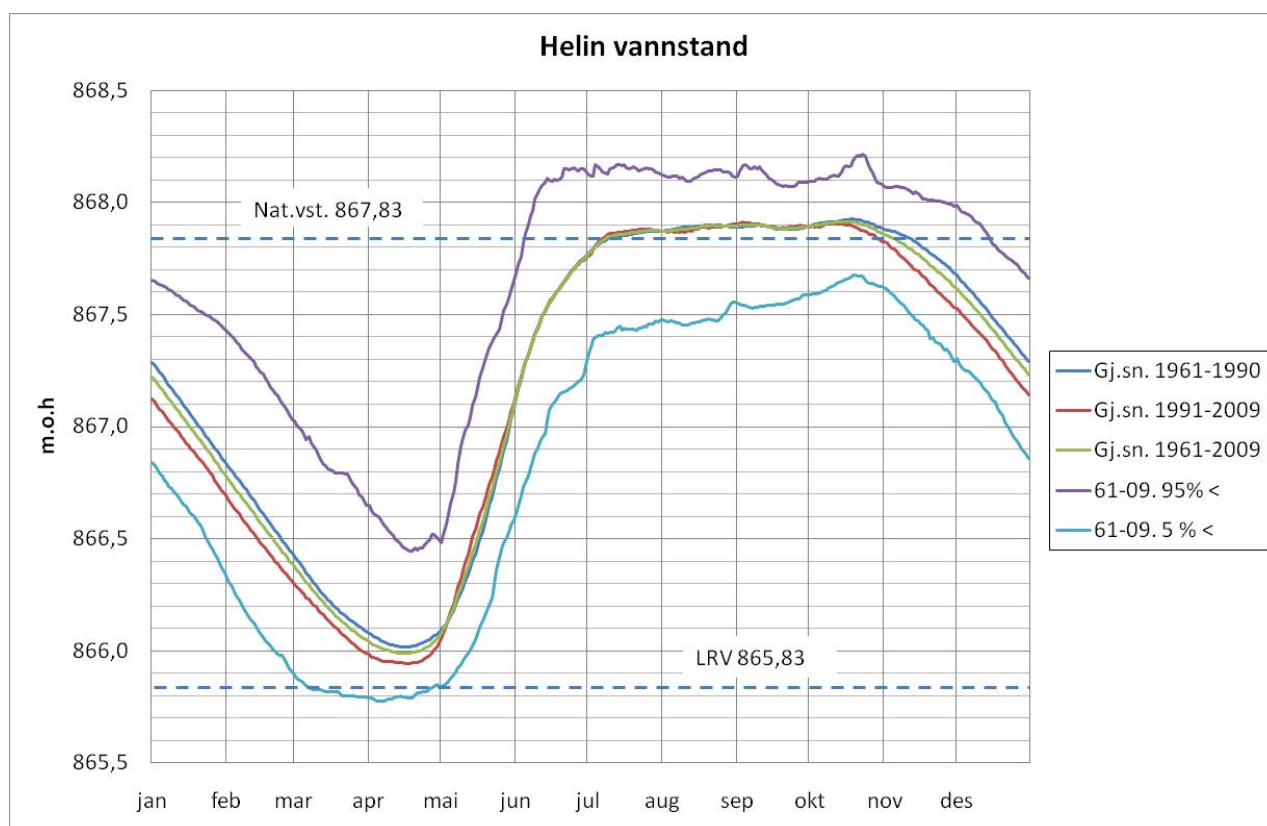
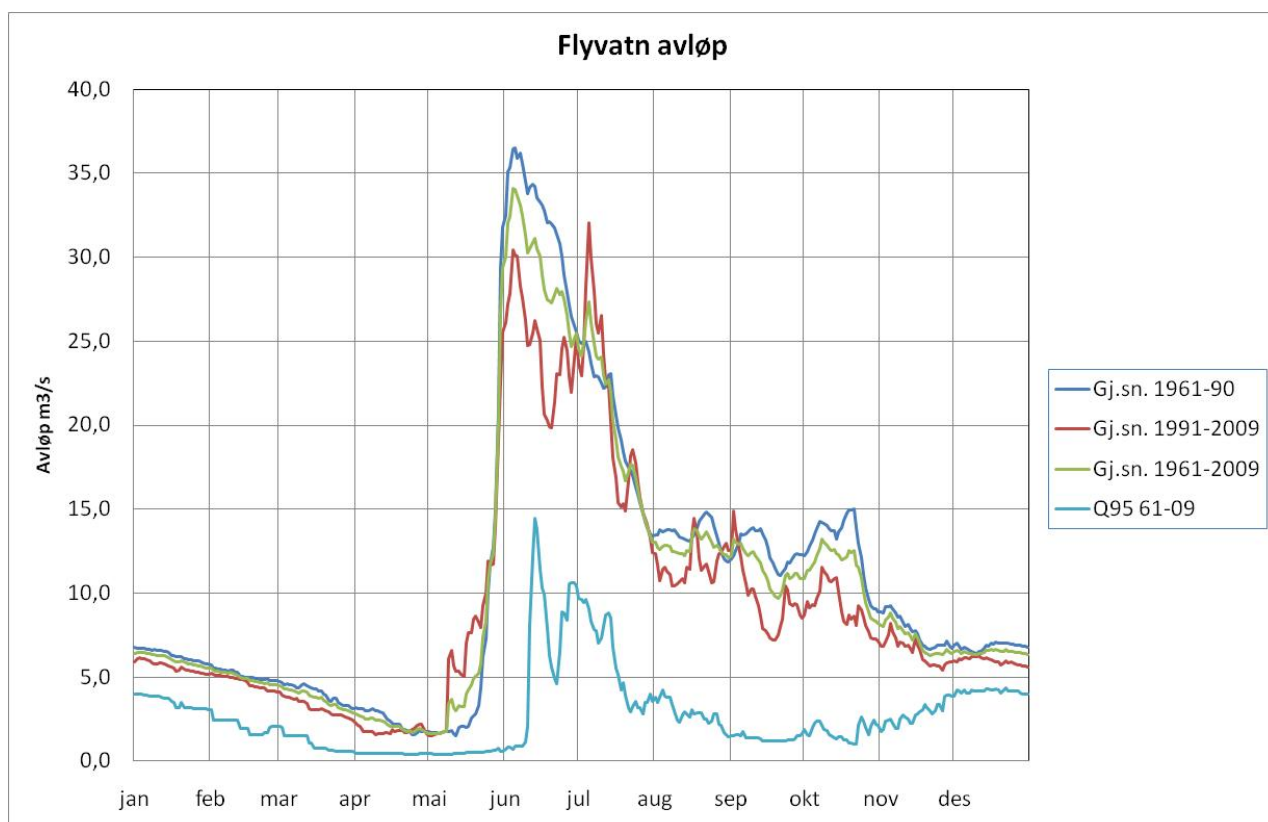
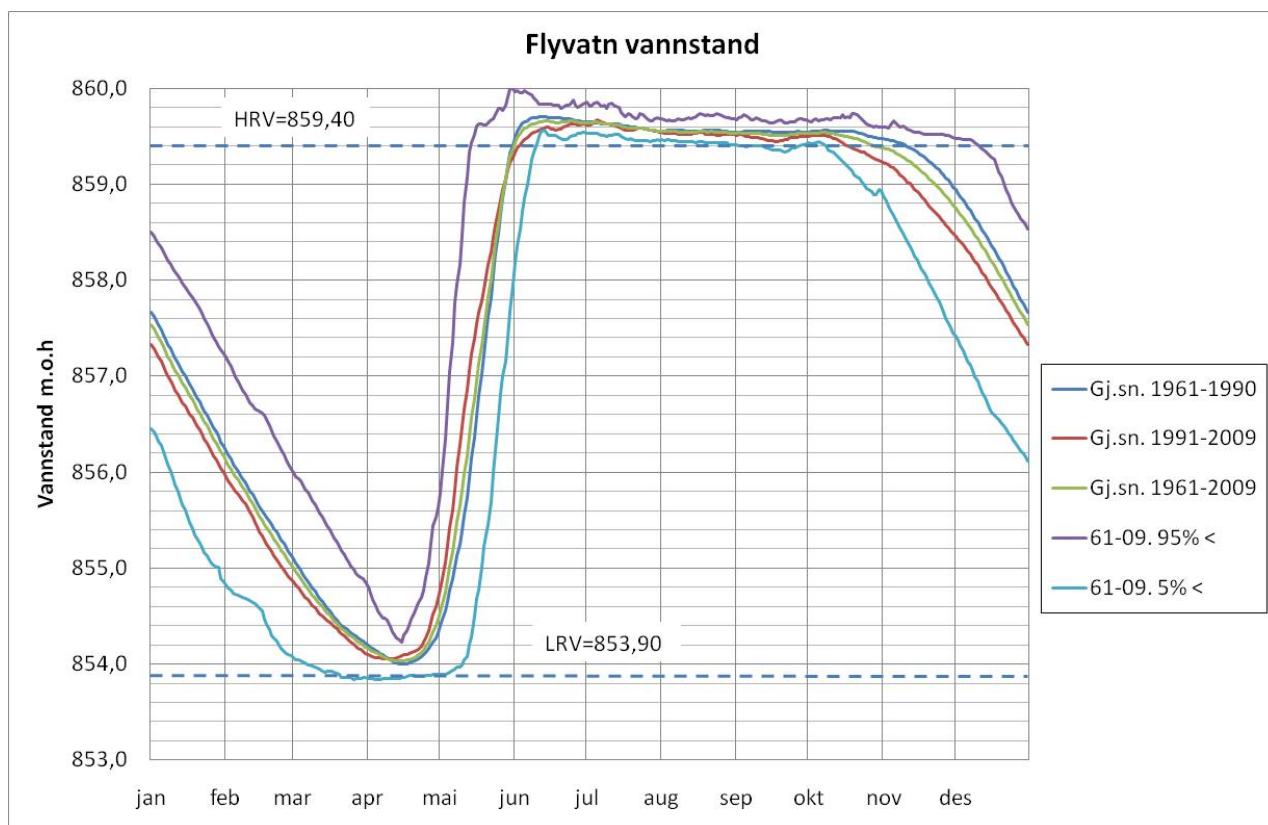


Åbjøravassdraget. Observerte vannstander og avløp. Perioden 1961-2009.

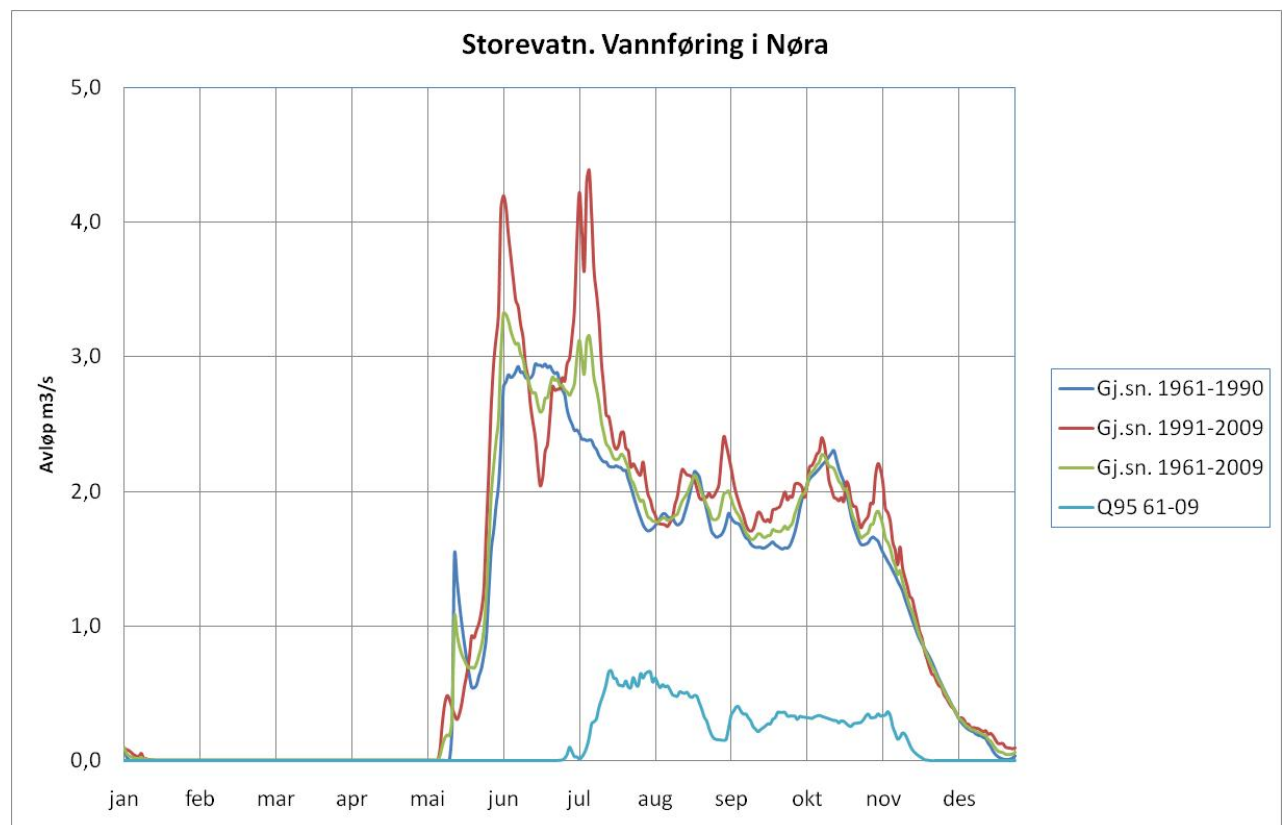
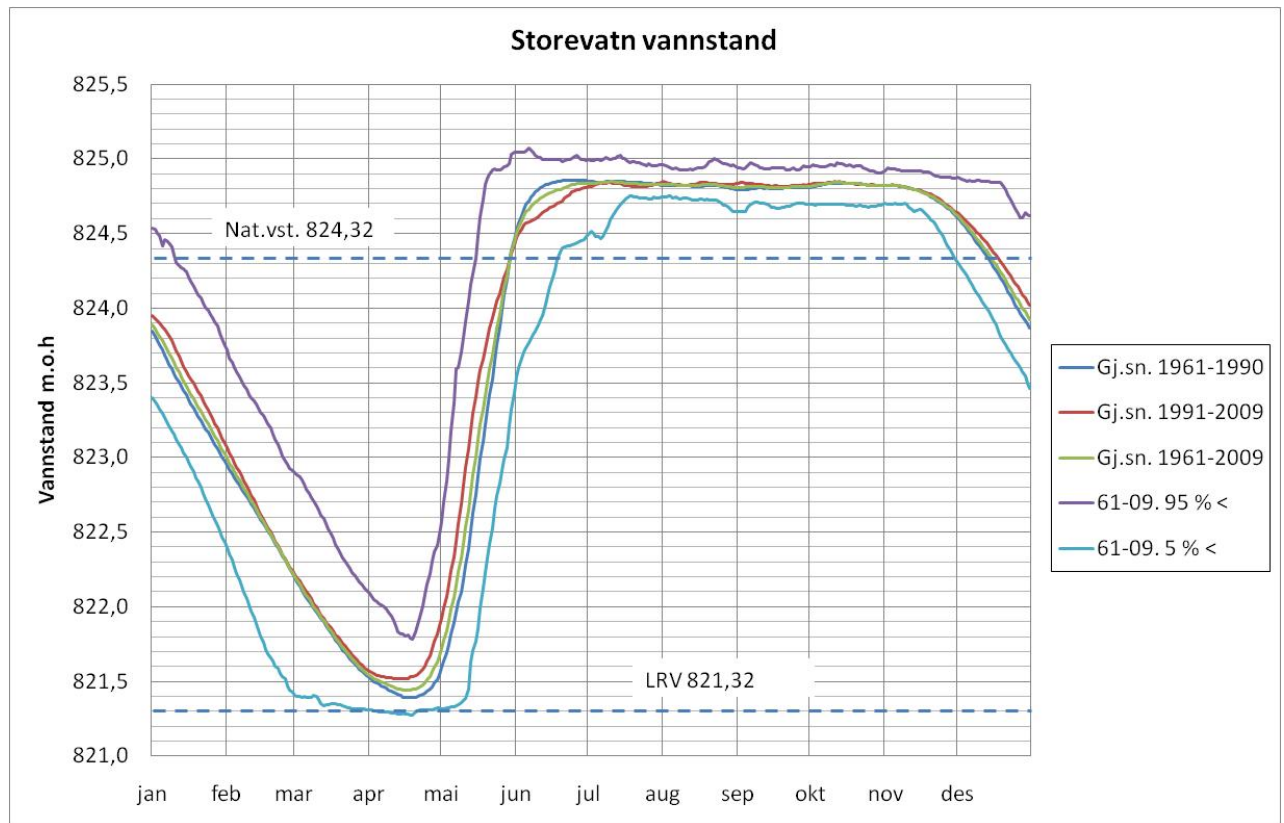
Forklaring til kurvene: For vannstand angir 95 % < og 5 % <, vannstand der henholdsvis 95 % og 5 % av alle observasjonene er lavere enn aktuell verdi. For avløp angir Q95 avløp der 95 % er høyere enn aktuell verdi.



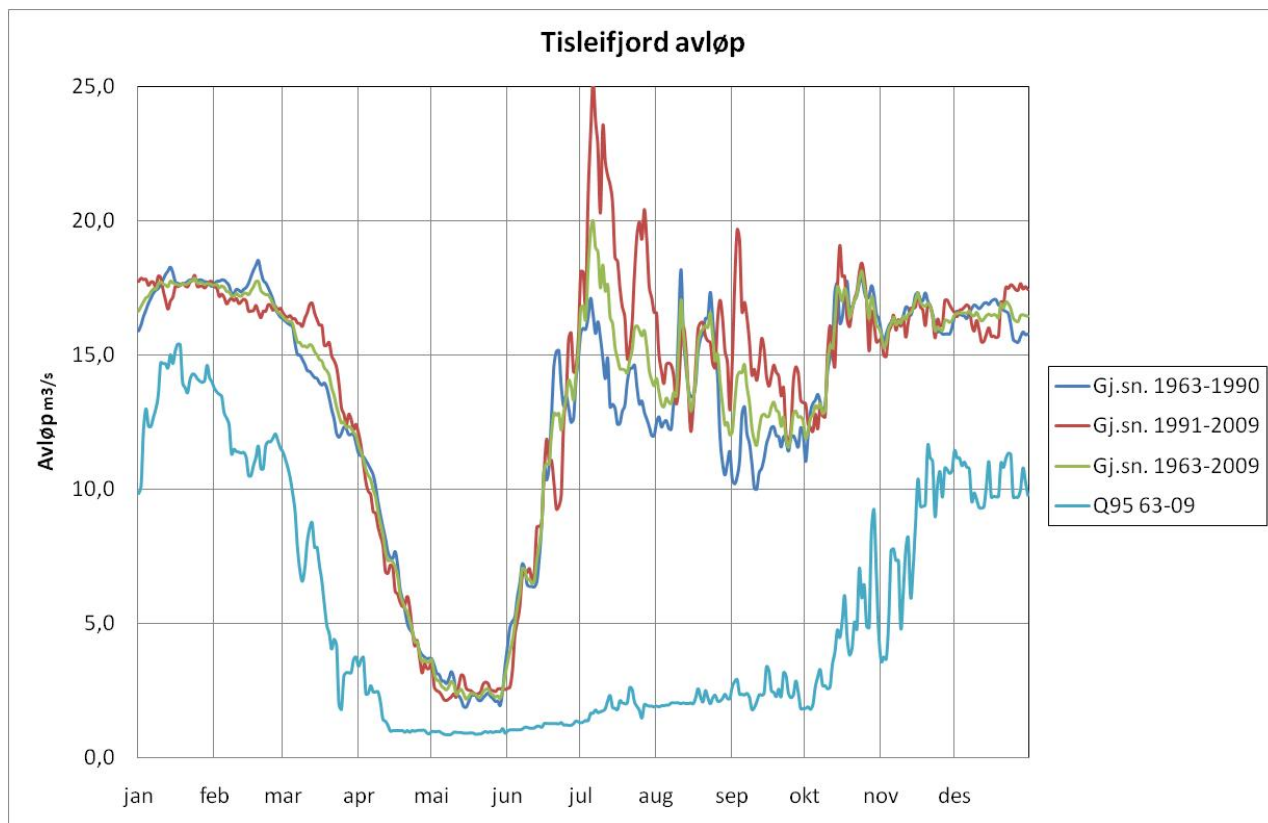
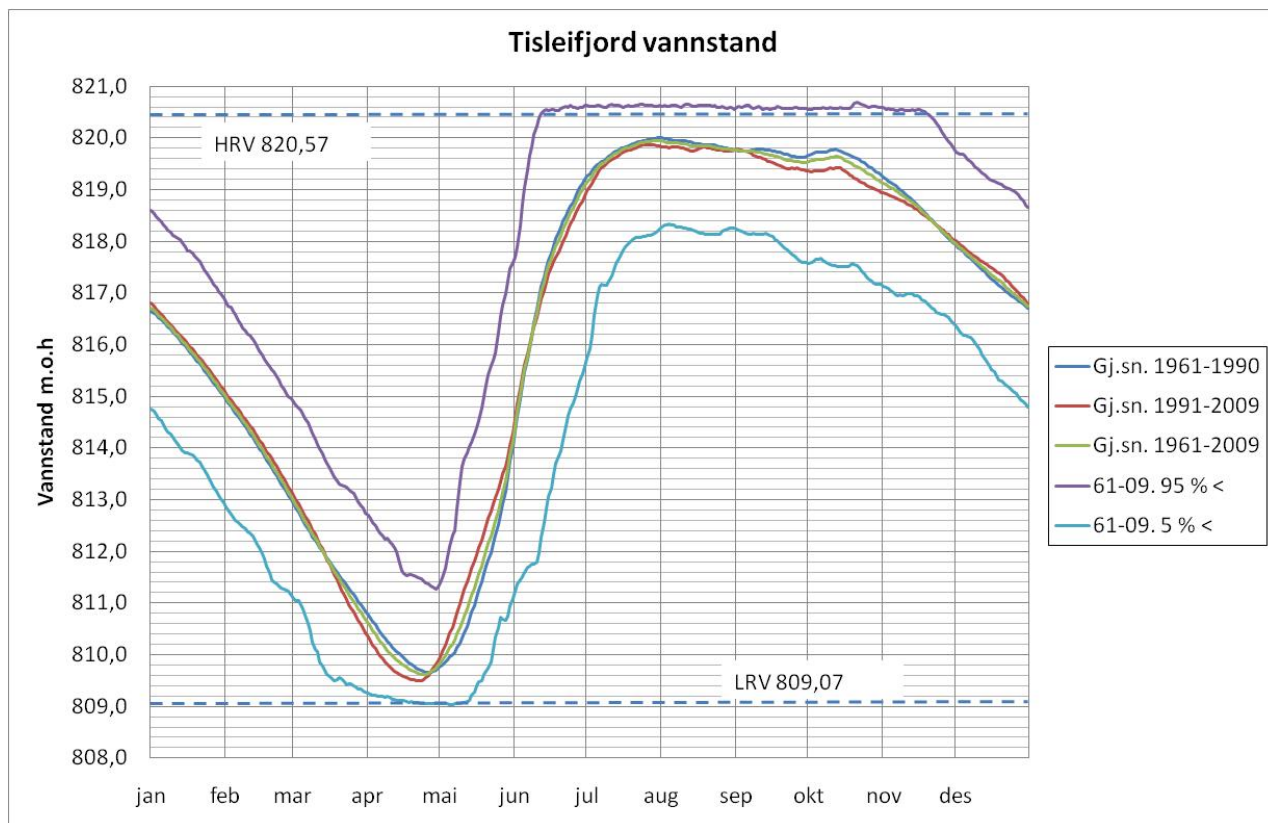
Avløp Helin er summen av avløp over utløpsos og gjennom luker. Etterberegnet på grunnlag av NVEs oppmålinger i 1940-50, vannstand i magasin og lukeåpninger.



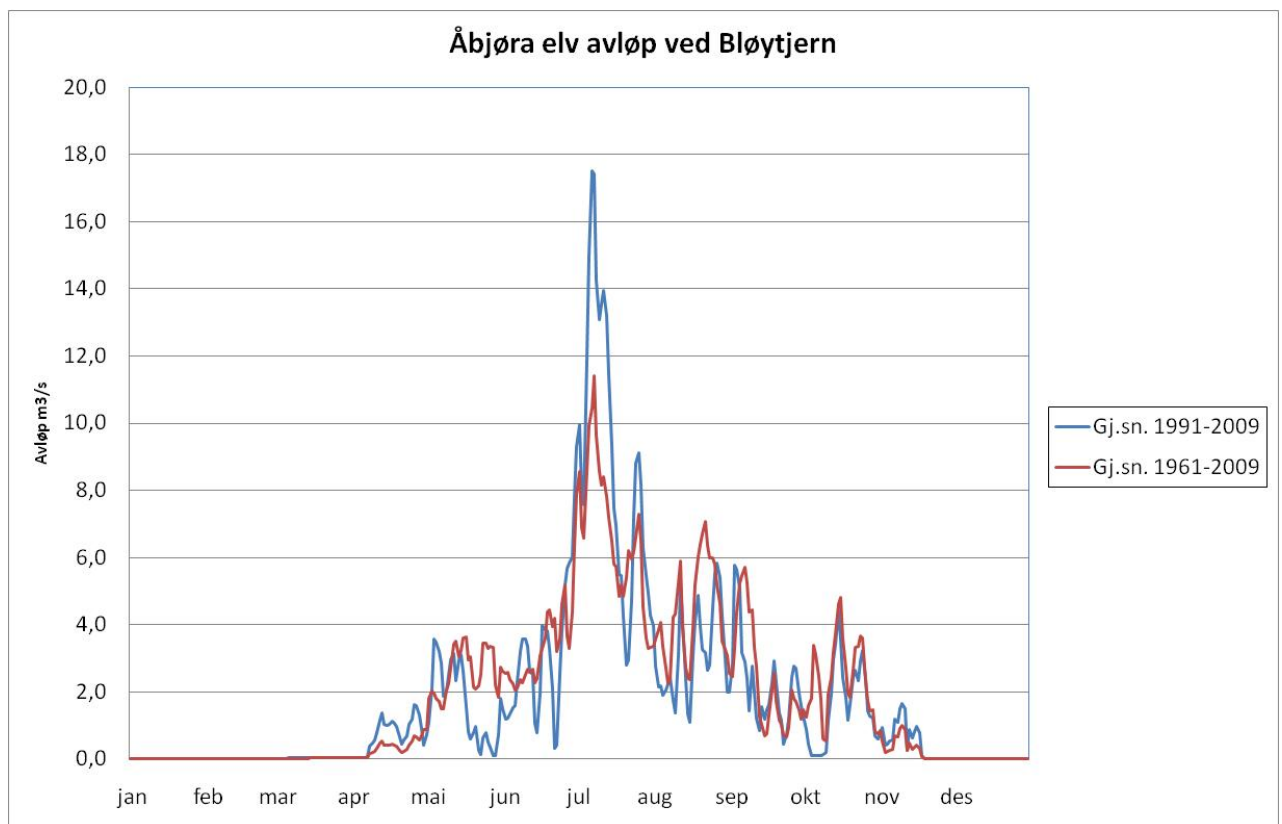
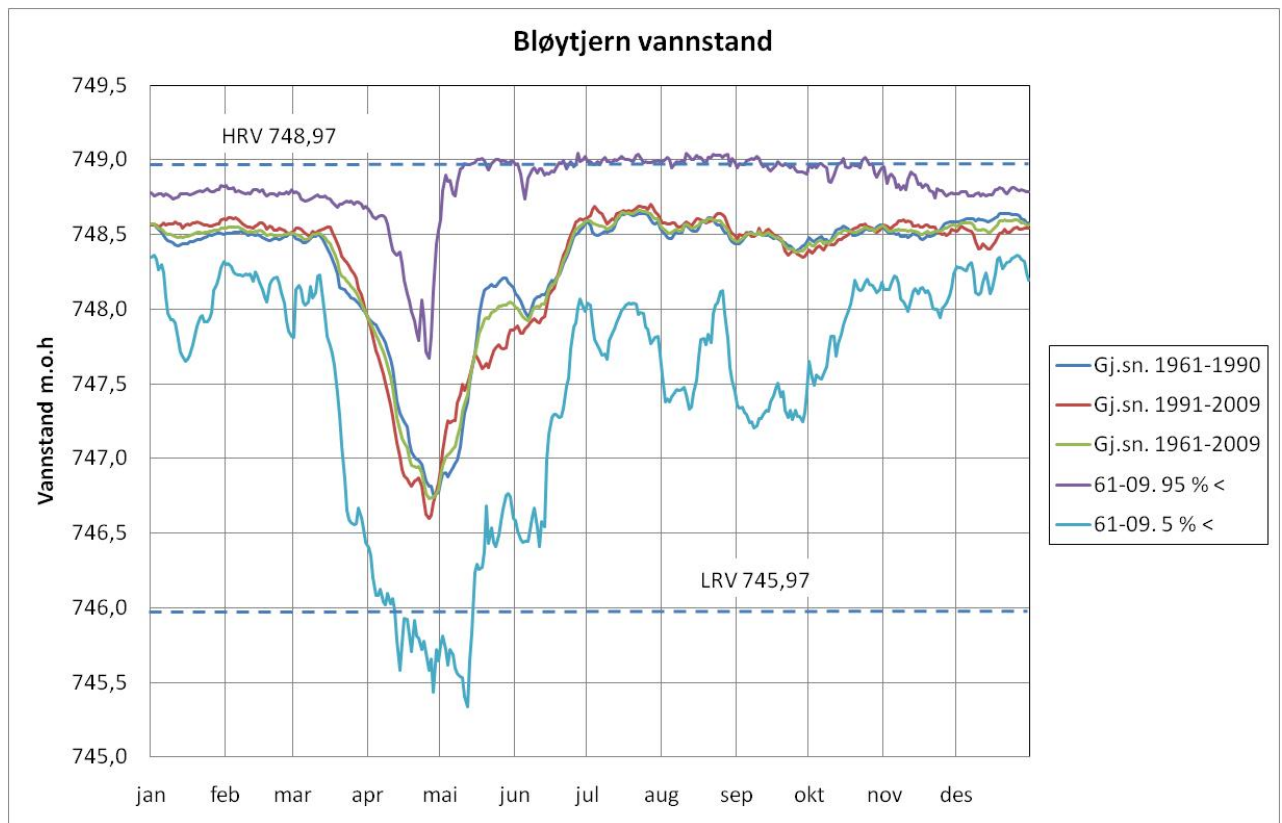
Avløp fra Flyvatn er summen av avløp over dam og gjennom luker. Etterberegnet på grunnlag av overløpskurve, vannstand i magasin og lukeåpninger.



Avløp fra Storevatn til Nøra. Avløp eksklusive tapping gjennom reguleringsluke. Etterberegnet på grunnlag av oppmålinger i Nøra gjort av NVE høsten 2010, og magasin vannstander.



Avløp Tisleifjord, referert til VM 012.136, perioden 1963-2009. Ukemiddel 1963-1984, døgnmiddel fra 1985.



Avløp (flomtap) forbi Åbjøra kraftverk.

1961-1999- observert ved VM Mønin bru. Fra 2000 observert ved Bløytjern dam.