

**Vedlegg 1a:
Oversiktskart
Steinbergdalen med
nedbørfelt og restfelt
(1:50 000)**



Konsesjonssøknad Steinbergdalen kraftverk

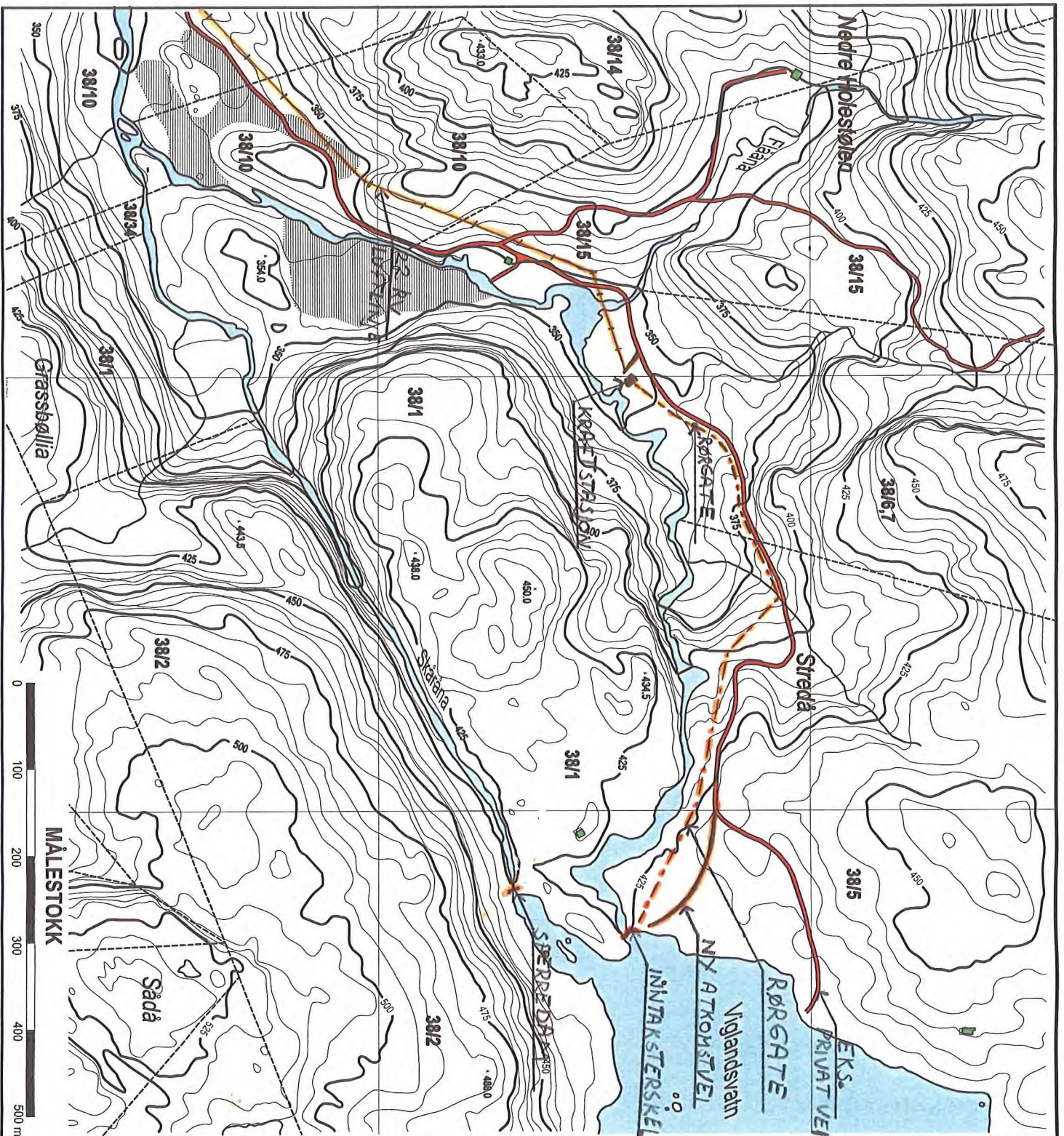
Vedlegg 1 Oversiktskart

Målestokk: 1:50 000

- Grense nedbørfelt
- - - Grense restfelt
- Dam
- - - Rørgate
- Kraftstasjon

Vedlegg 1b:
Oversiktskart Flatestøl
med nedbørfelt og restfelt
(1:50 000)

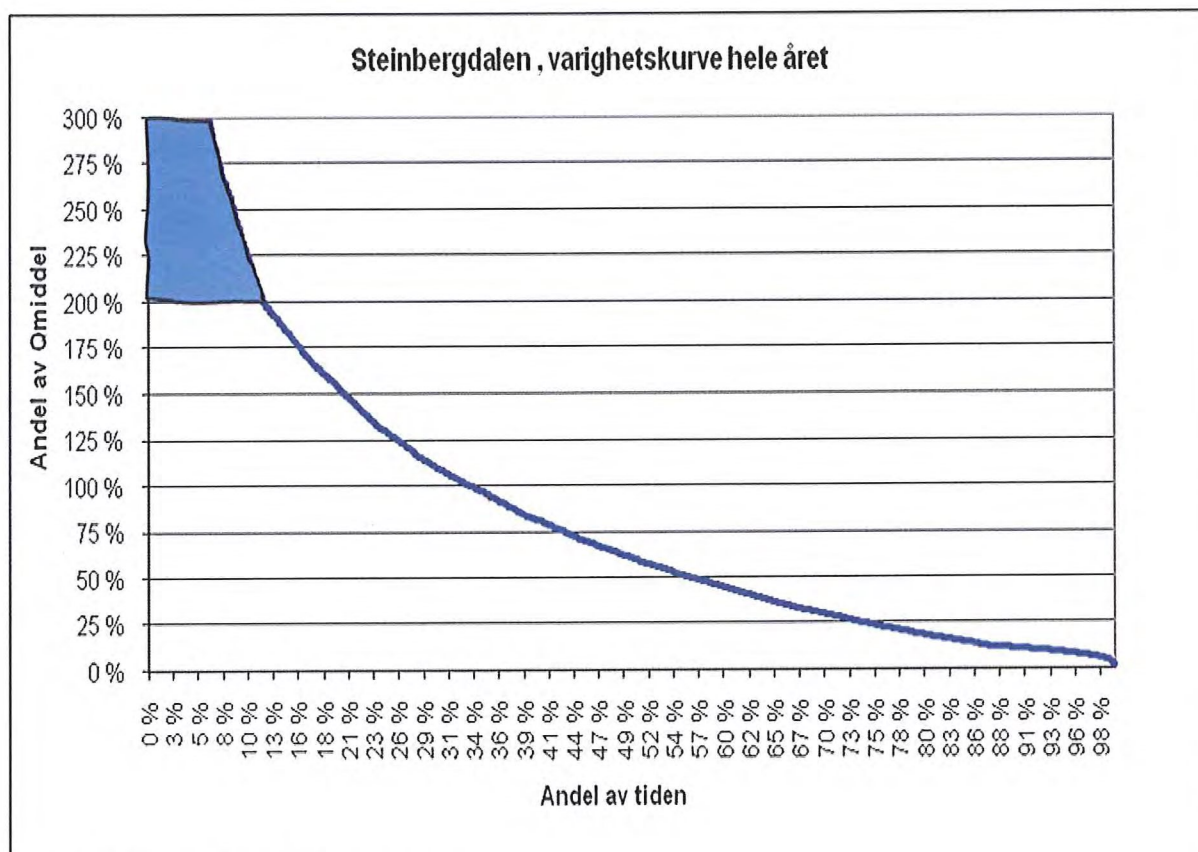
**Vedlegg 2a:
Detaljkart med oversikt
over berørte grunneiere
Steinbergdalen**



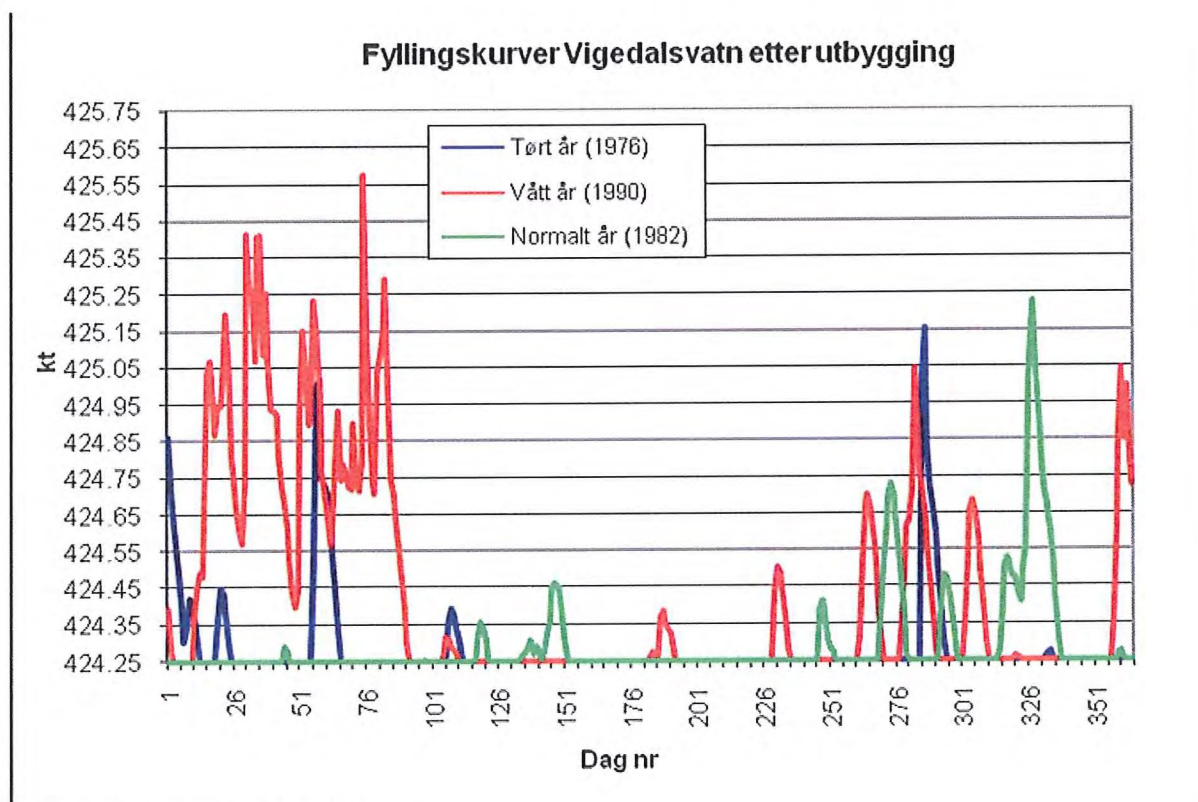
DETALJKART
 KONSEJONSSØKNAD
 10.10.2008
 TOR AMDAL, AED
 VEDLEGG 2a

Vedlegg 2b:
Detaljkart med oversikt
over berørte grunneiere
Flatestøl

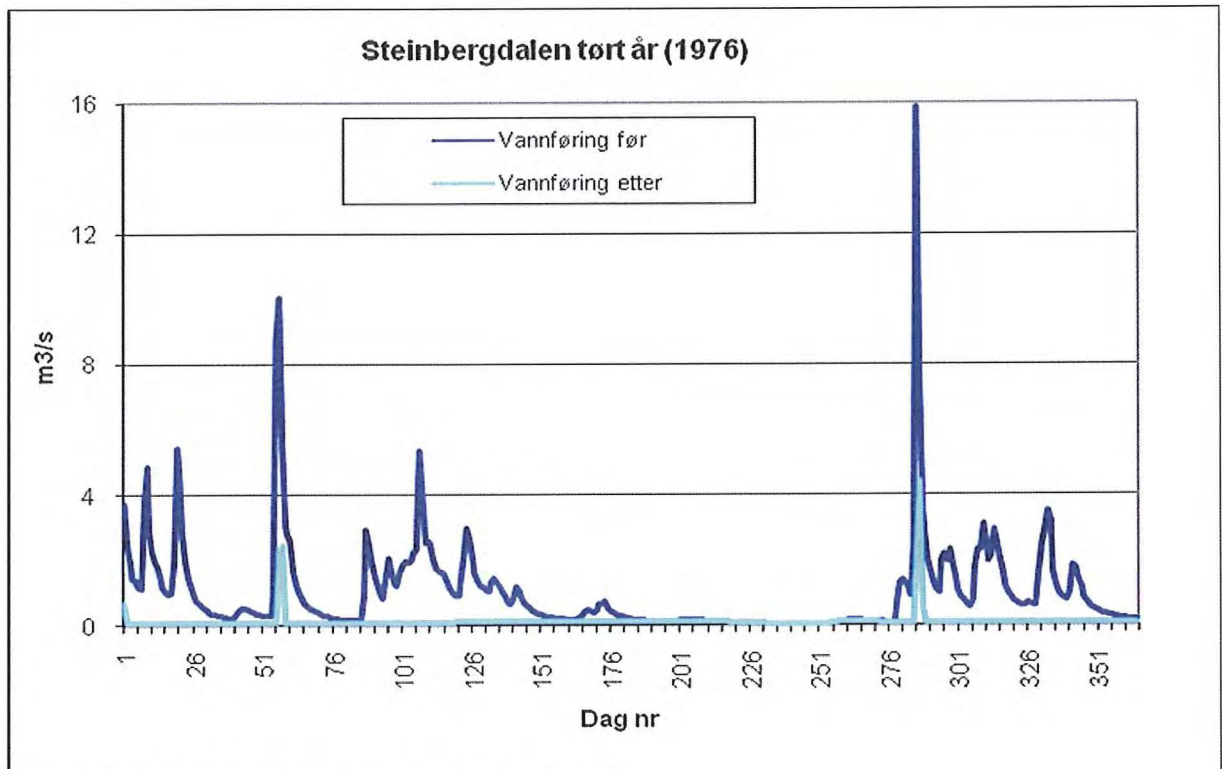
**Vedlegg 3:
Varighetskurver,
fyllingskurver og
vannføringskurver før og
etter utbygging i utvalgte år.**



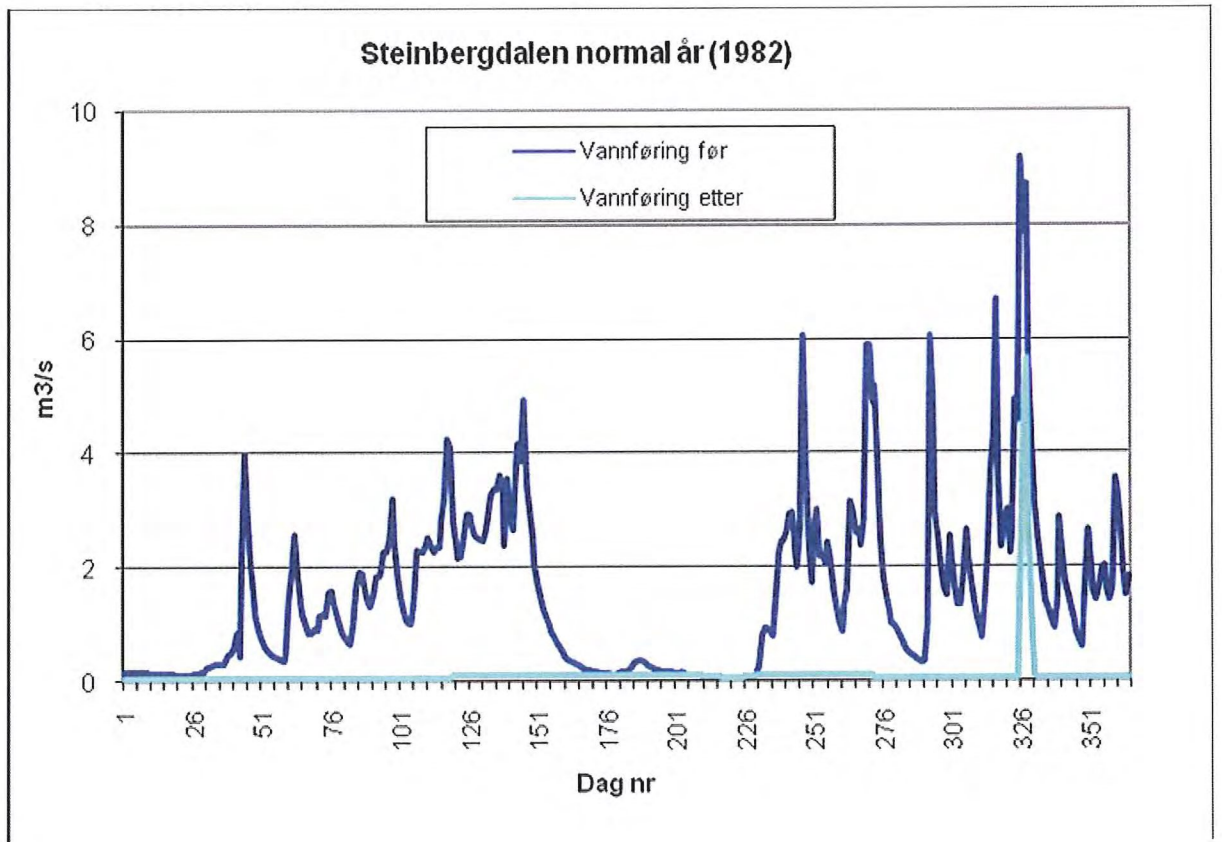
Figur: Varighetskurve Steinbergdalen



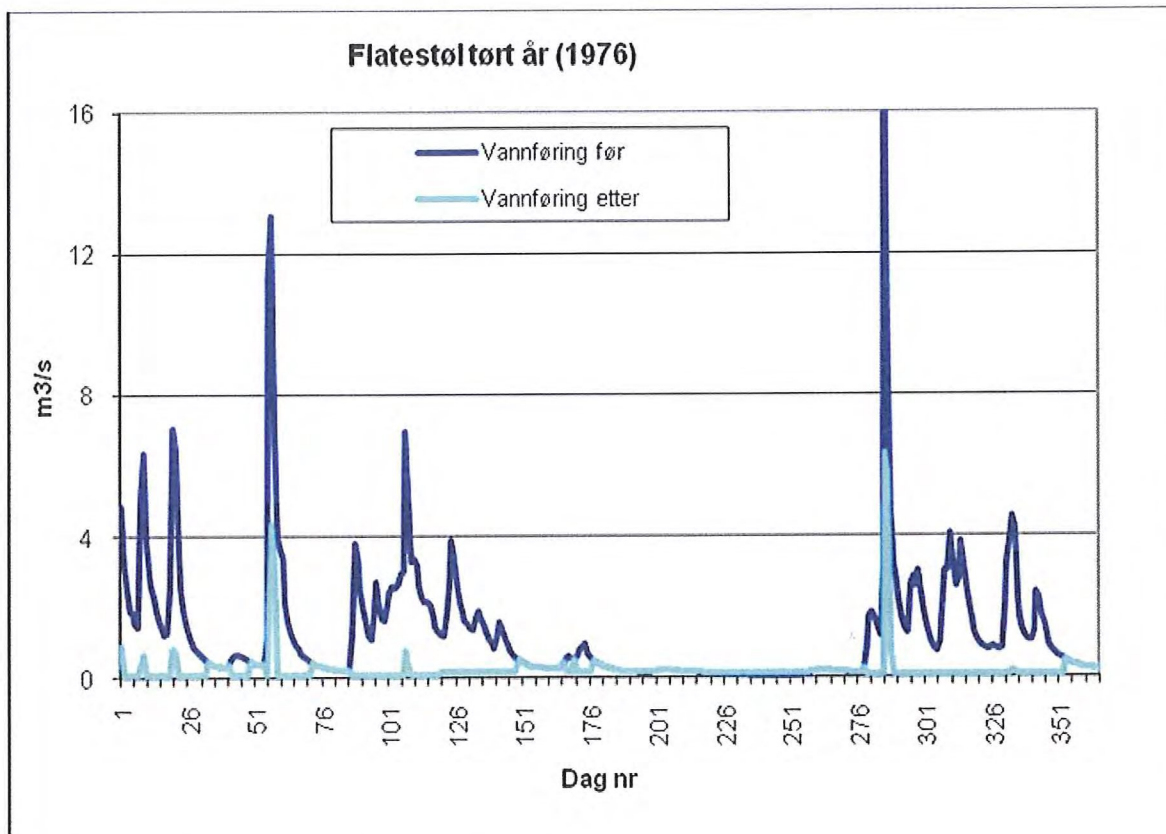
Figur: Fyllingskurver Vigedalsvatn



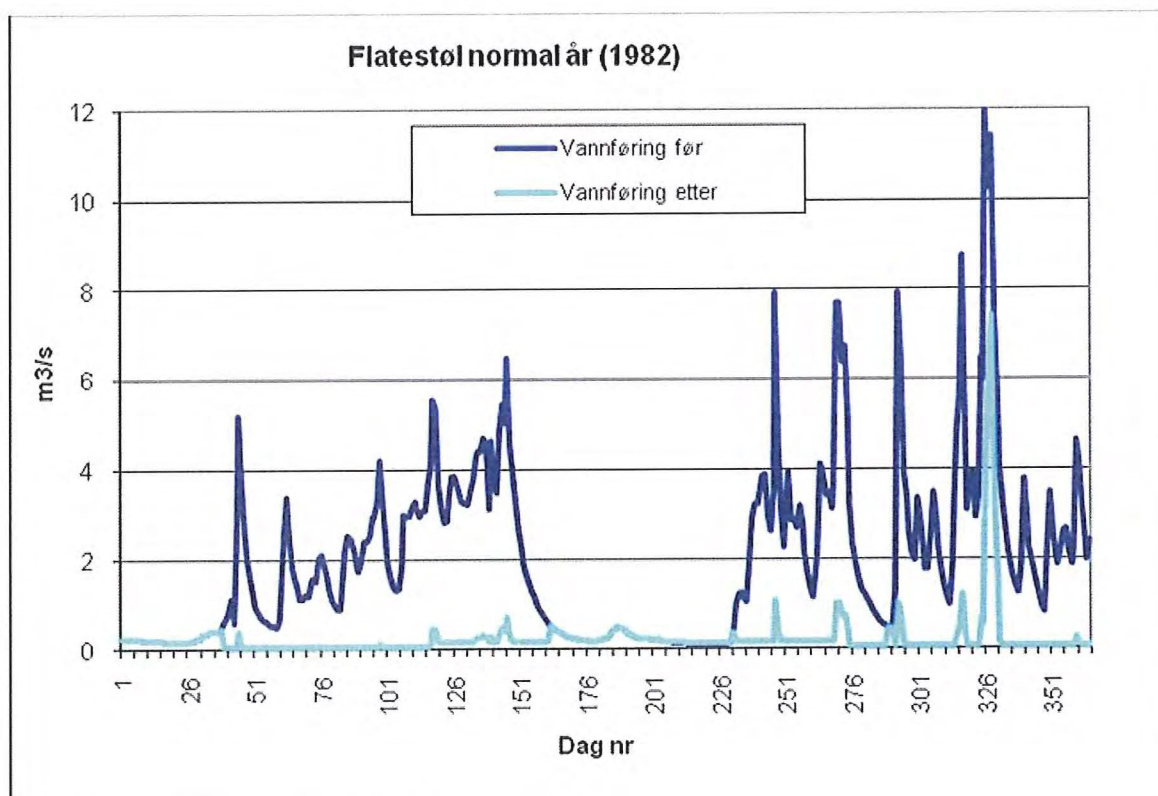
Figur: Steinbergdalen, før og etter utbygging i tørt år



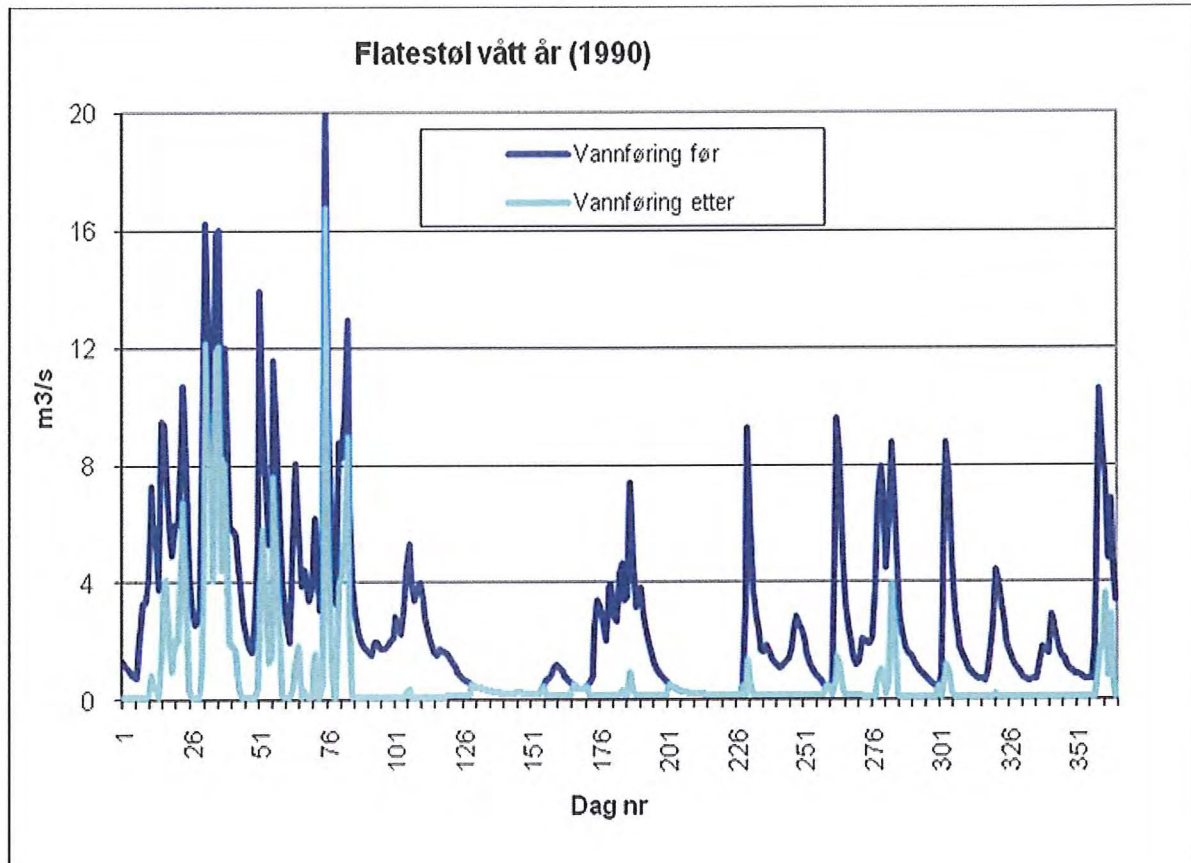
Figur: Steinbergdalen, før og etter utbygging i normal år



Figur: Flatestøl, før og etter utbygging i tørt år



Figur: Flatestøl, før og etter utbygging i normal år

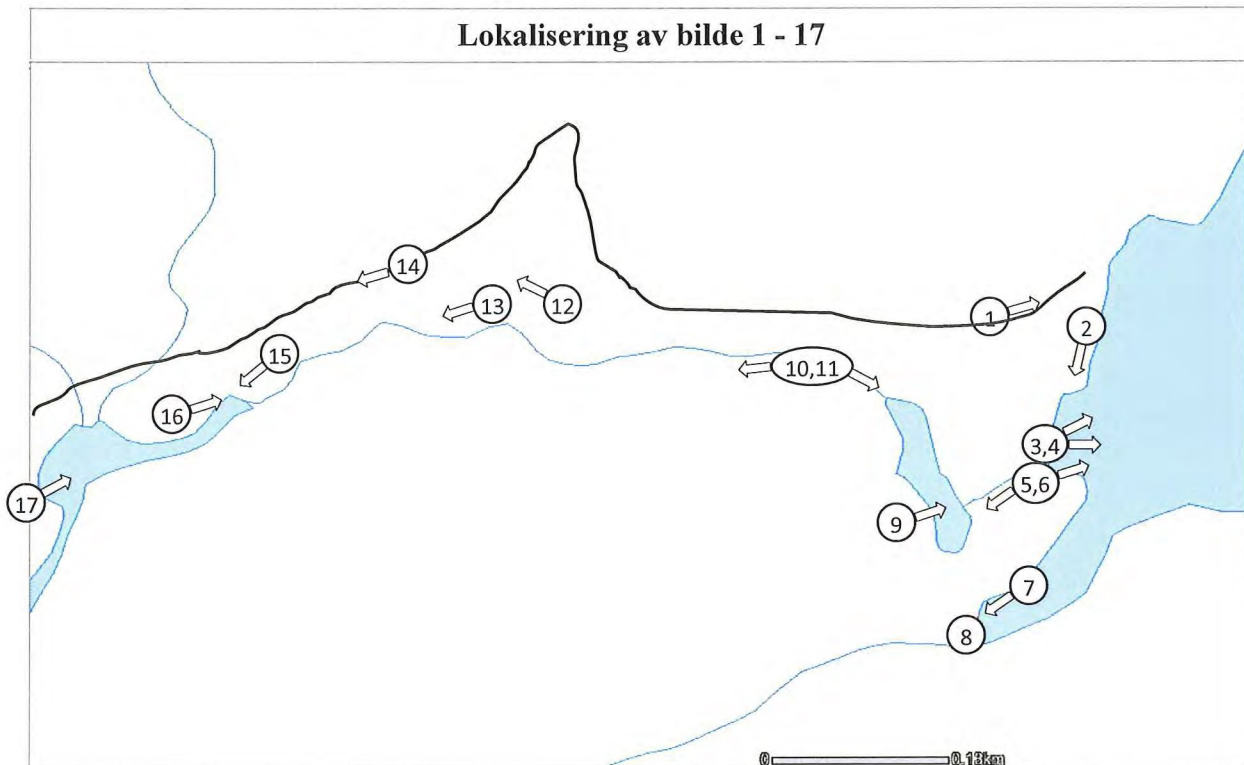


Figur: Flatestøl, før og etter utbygging i vått år

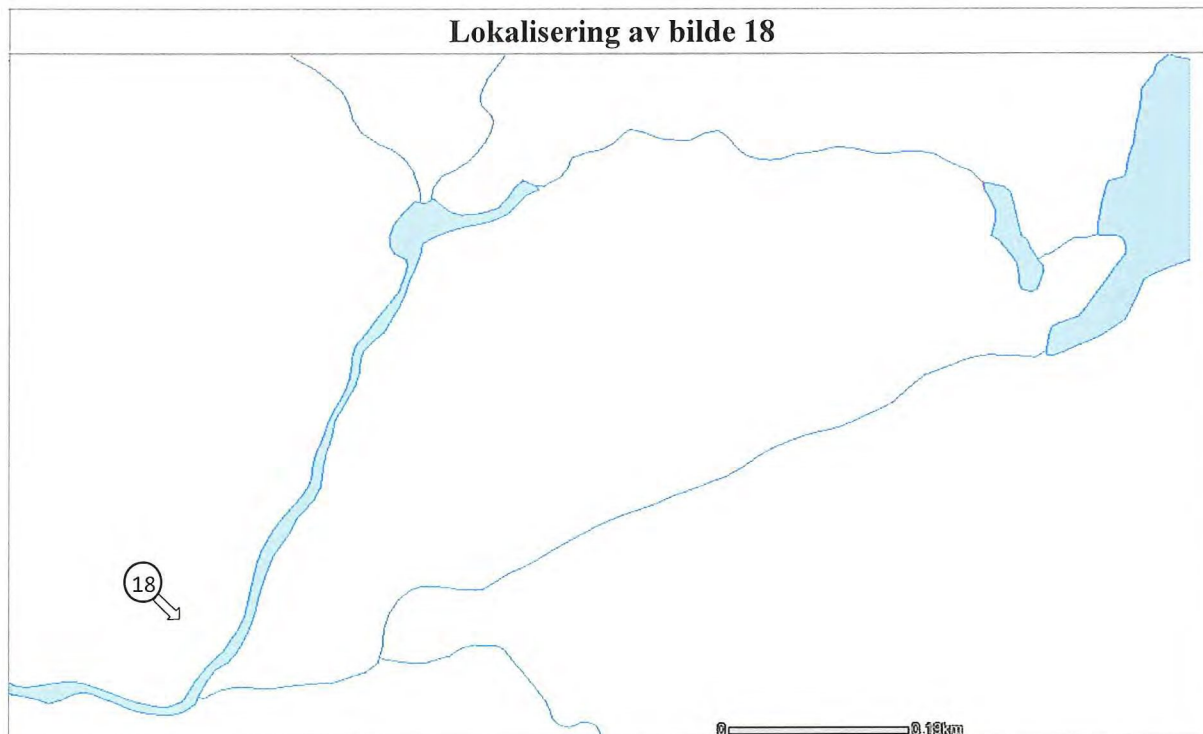
Vedlegg 4a: Bilder fra Steinbergdalen

Flesteparten av bildene er tatt 15.10.2009 ved lav til moderat vannføring (vannføring anslått til 0,5 – 0,8 m³/s). Bilder av vannstrengen er supplert med ekstra fotos ved flom (vannføring anslått til 10 – 12 m³/s). Flombilder er tatt den 26.06.2011.

Lokalisering av bilde 1 - 17



Lokalisering av bilde 18





Bilde 1: Snuplass, Vicedalsvatn i bakgrunnen.



Bilde 2: Utløpsos og inntaksområde i Vicedalsvatnet.

Konsesjonssøknad Steinbergdalen kraftverk og Flatestøl kraftverk



Bilde 3: Vigedalsvatnet sett fra inntaket.



Bilde 4: Vigedalsvatnet sett fra inntaket. Merk båter på stranden.

Konsesjonssøknad Steinbergdalen kraftverk og Flatestøl kraftverk



Bilde 5: Ved inntak / utløpsos sett nedstrøms. Merk hytte i bakgrunnen.



Bilde 5: Ved flom 26.06.2011

Konsesjonssøknad Steinbergdalen kraftverk og Flatestøl kraftverk



Bilde 6: Ved inntak / utløpsos sett oppstrøms.

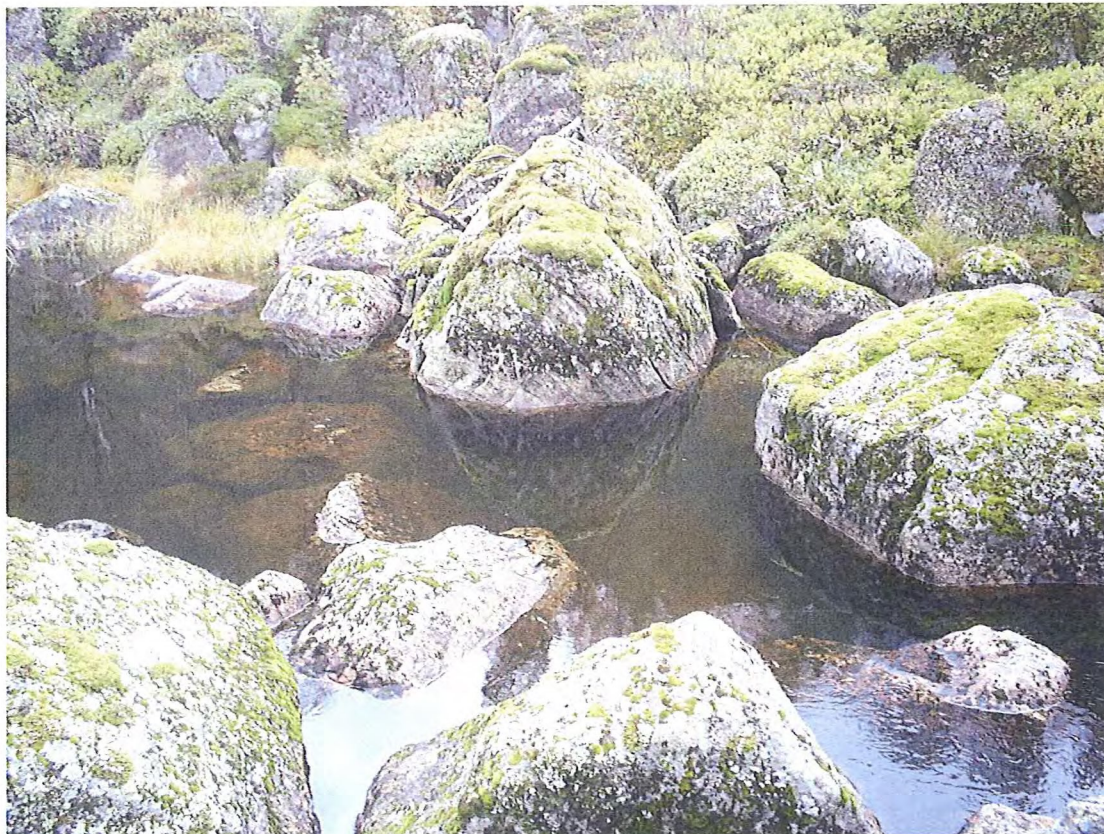


Bilde 6: Ved flom 26.06.2011

Konsesjonssøknad Steinbergdalen kraftverk og Flatestøl kraftverk



Bilde 7: Nordre utløpsos (Skåråna)



Bilde 8: Nordre utløpsos. Liten vanngjennomstrømning befaringsdagen.

Konsesjonssøknad Steinbergdalen kraftverk og Flatestøl kraftverk

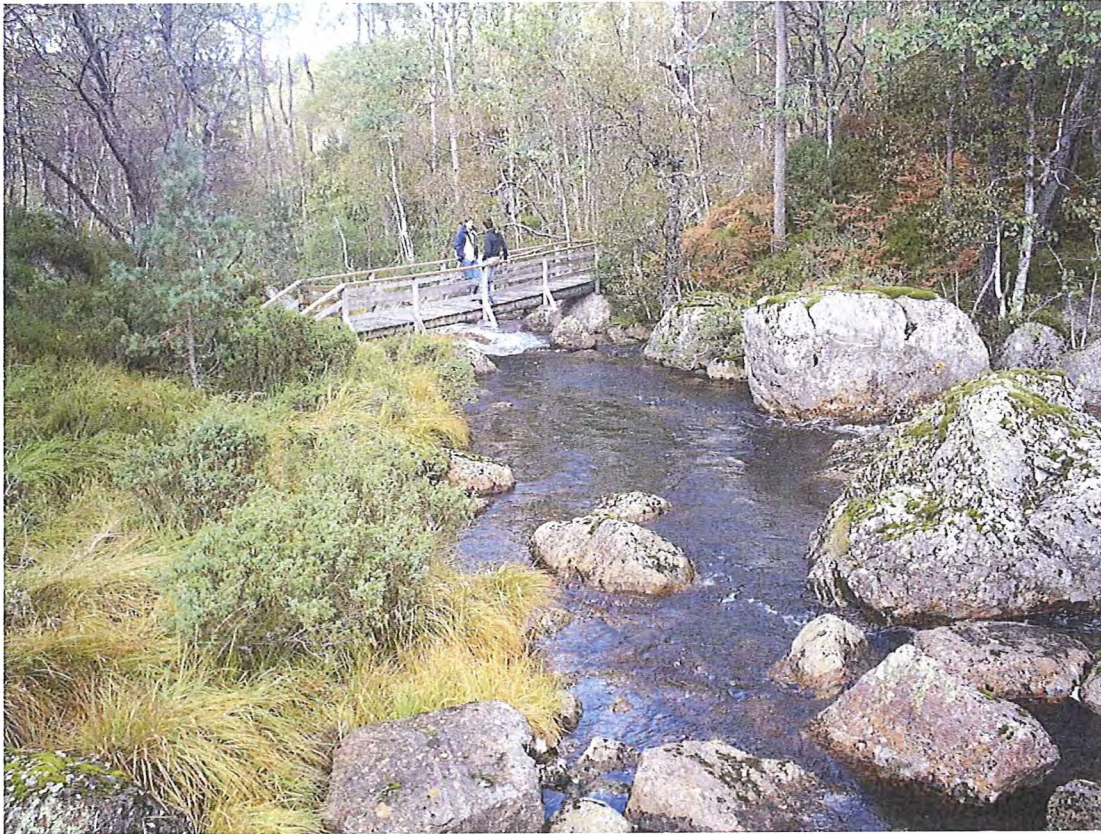


Bilde 9: Øvre del av berørt elvestrekning. Inntakssted og Vigedalsvatn i bakgrunnen.



Bilde 9: Ved flom 26.06.2011

Konsesjonssøknad Steinbergdalen kraftverk og Flatestøl kraftverk



Bilde 10: Berørt elvestrekning ved atkomstbru til fritidshytte.



Bilde 10: Ved flom 26.06.2011

Konsesjonssøknad Steinbergdalen kraftverk og Flatestøl kraftverk



Bilde 11: Berørt elvestrekning oppstrøms atkomstbru til fritidshytte.

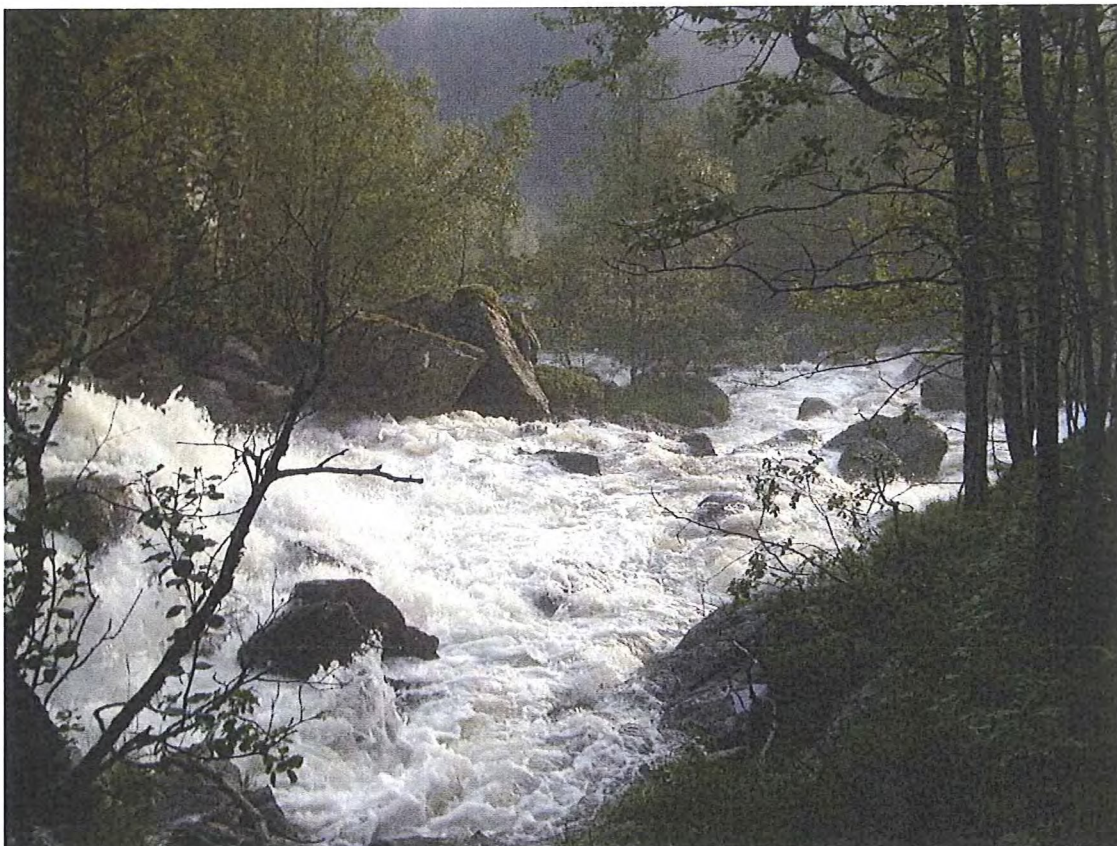


Bilde 12: Typisk vegetasjon i rørtrace.

Konsesjonssøknad Steinbergdalen kraftverk og Flatestøl kraftverk



Bilde 13: Strykparti på berørt elvestrekning.

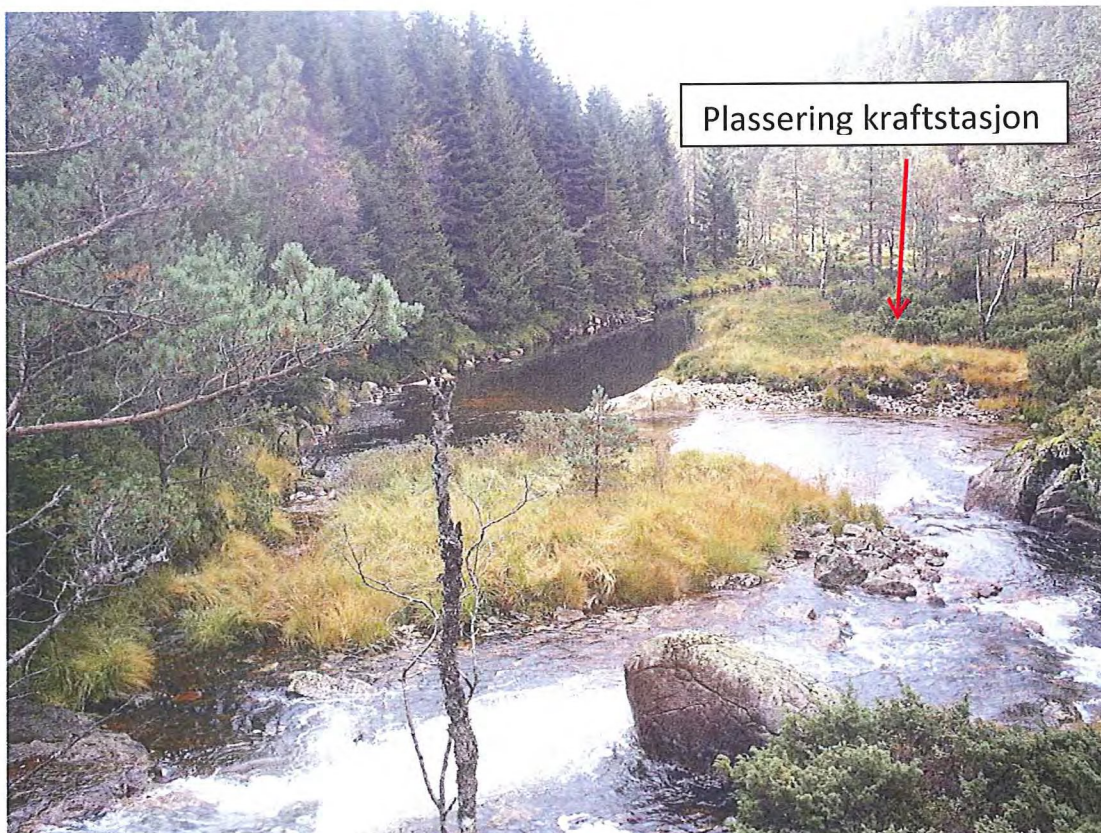


Bilde 13: Ved flom 26.06.2011

Konsesjonssøknad Steinbergdalen kraftverk og Flatestøl kraftverk



Bilde 14: Område hvor rørgaten kommet ut på atkomstvei.

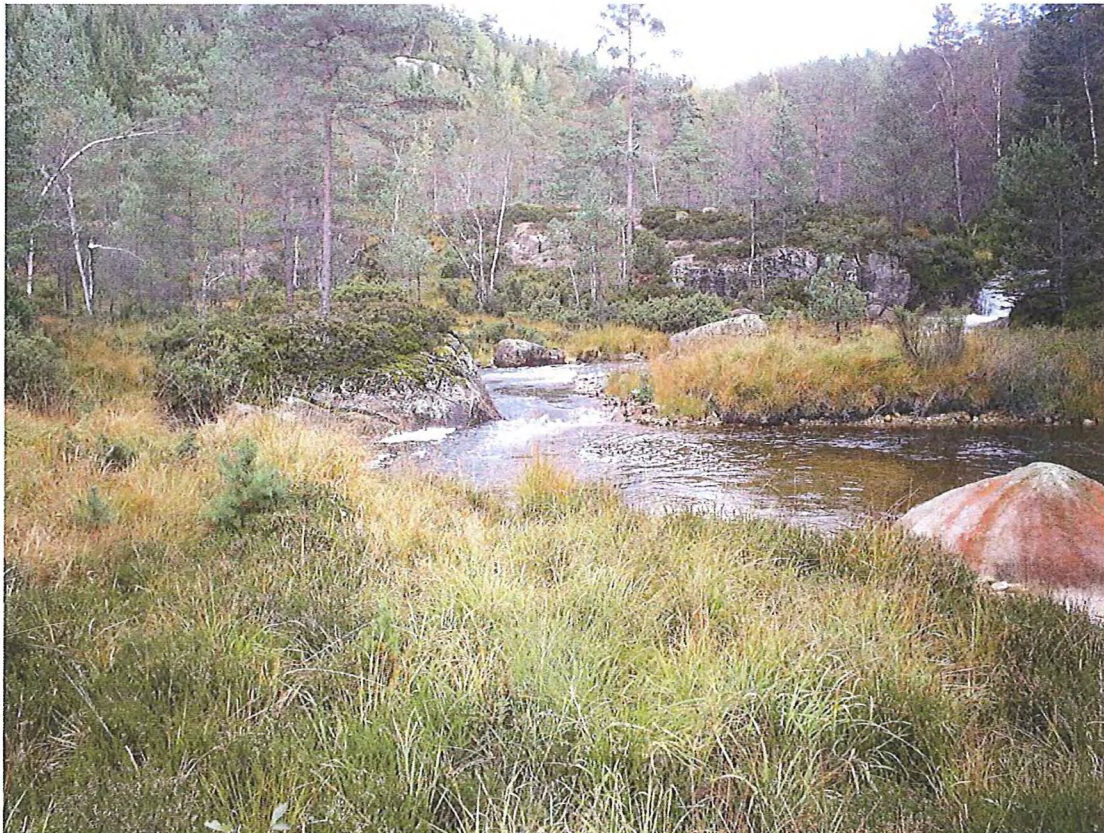


Bilde 15: Kraftstasjonsplassering og undervann.

Konsesjonssøknad Steinbergdalen kraftverk og Flatestøl kraftverk



Bilde 15: Ved flom 26.06.2011



Bilde 16: Nedre del av berørt elvestrekning .

Konsesjonssøknad Steinbergdalen kraftverk og Flatestøl kraftverk



Bilde 17: Nedenfor kraftstasjonen, sett i oppstrøms retning.



Bilde 18: Skåråna (nordre løp) sett fra Steinbergdalen.

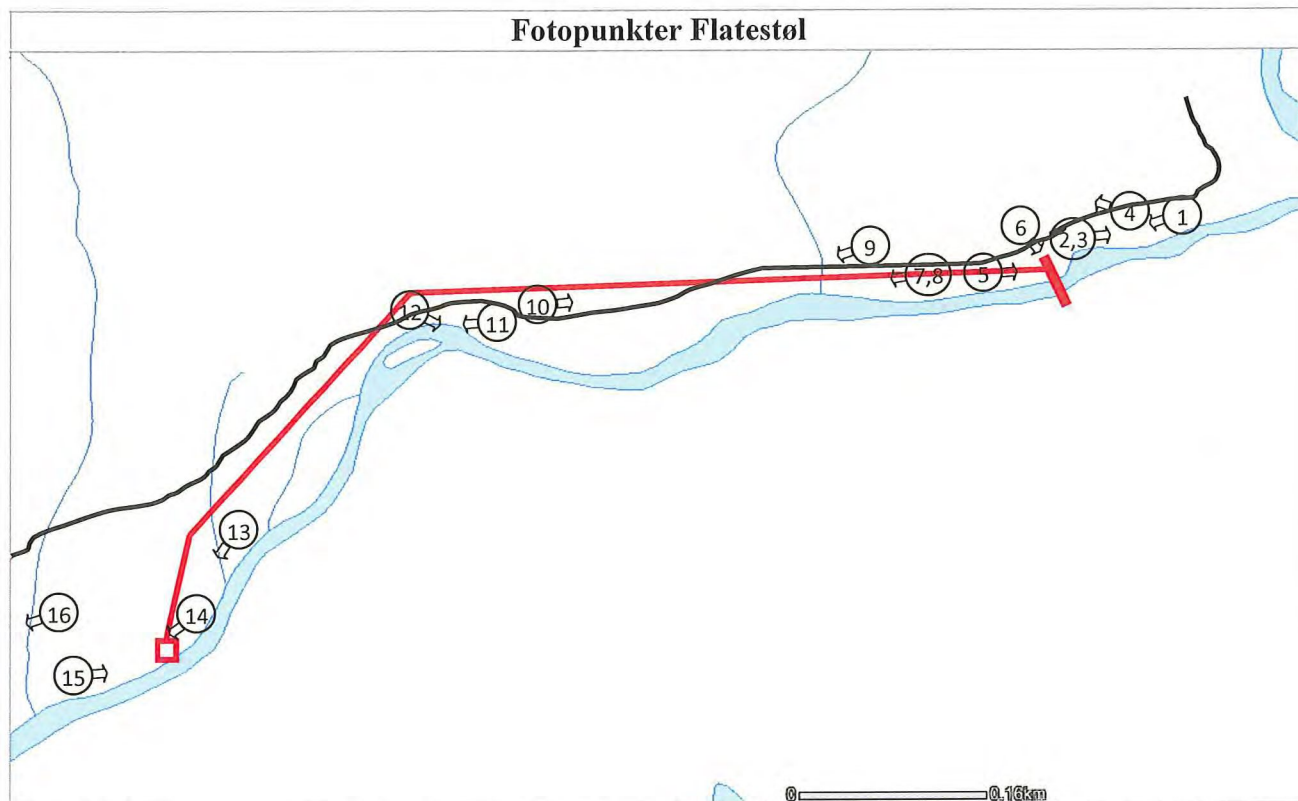
Konsesjonssøknad Steinbergdalen kraftverk og Flatestøl kraftverk



Bilde 18: Ved flom 26.06.2011

Vedlegg 4b: Bilder fra Flatestøl

Flesteparten av bildene er tatt 15.10.2009 ved lav til moderat vannføring (vannføring anslått til 0,5 – 0,8 m³/s). Bilder av vannstrengen er supplert med ekstra fotos ved flom (vannføring anslått til 10 – 12 m³/s). Flombilder er tatt den 26.06.2011.



- Dam
- Rørgate
- Kraftstasjon
- 12 Bilde nummer
- Ca. beliggenhet vei



Bilde 1: Sett nedover mot inntak. Vei må heves.



Bilde 2: Sett oppover. Inntak til høyre.

Konsesjonssøknad Steinbergdalen kraftverk og Flatestøl kraftverk



Bilde 3: Inntakskulp sett oppover. Fremtidig vannspeil er skissert med rød strek.



Bilde 3: Ved flom 26.06.2011

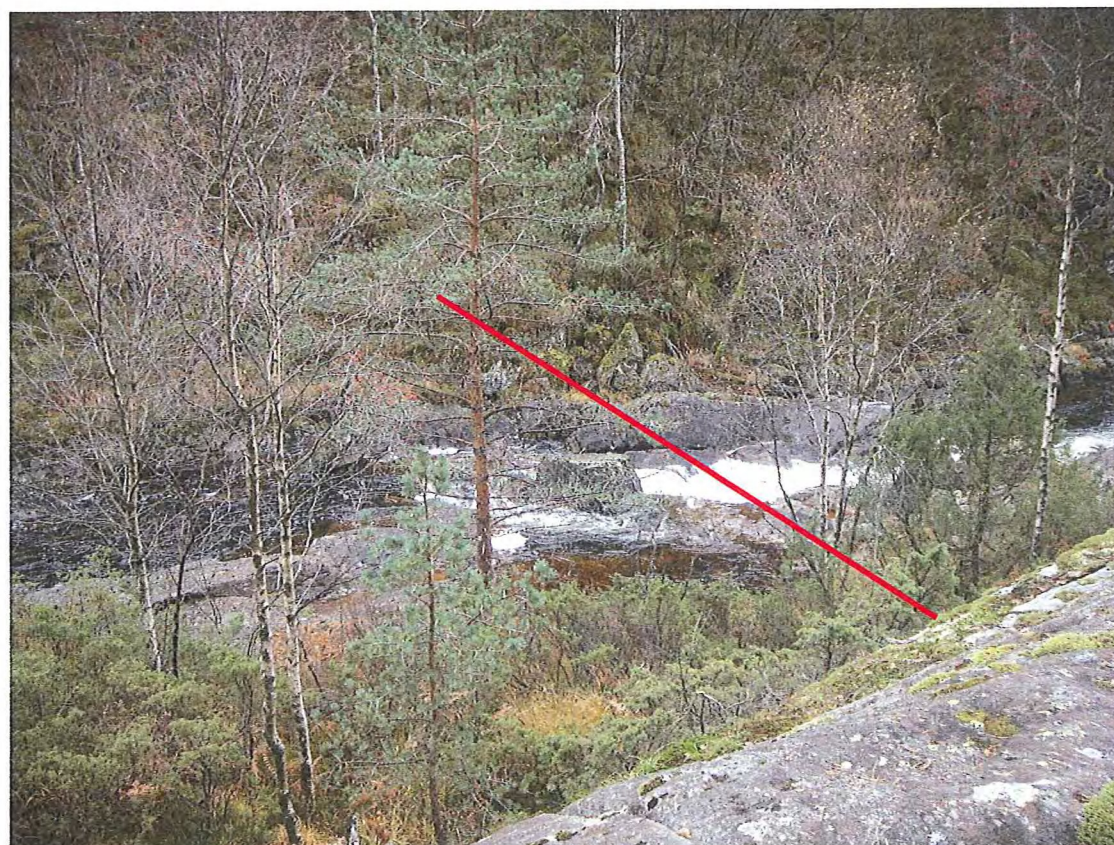
Konsesjonssøknad Steinbergdalen kraftverk og Flatestøl kraftverk



Bilde 4: Massetak i nærheten av inntak



Bilde 5: Nedenfor fremtidig inntak. Terskel skissert i grått.



Bilde 6: Inntaksaksen (rød strek) sett fra grusveien. Inntakskulpen blir til venstre for aksen.

Konsesjonssøknad Steinbergdalen kraftverk og Flatestøl kraftverk



Bilde 7: Øvre deler av rørtrase, til høyre for bekken.



Bilde 7: Ved flom 26.06.2011

Konsesjonssøknad Steinbergdalen kraftverk og Flatestøl kraftverk



Bilde 8: Øvre deler av rørtrase mellom bekken og veien.

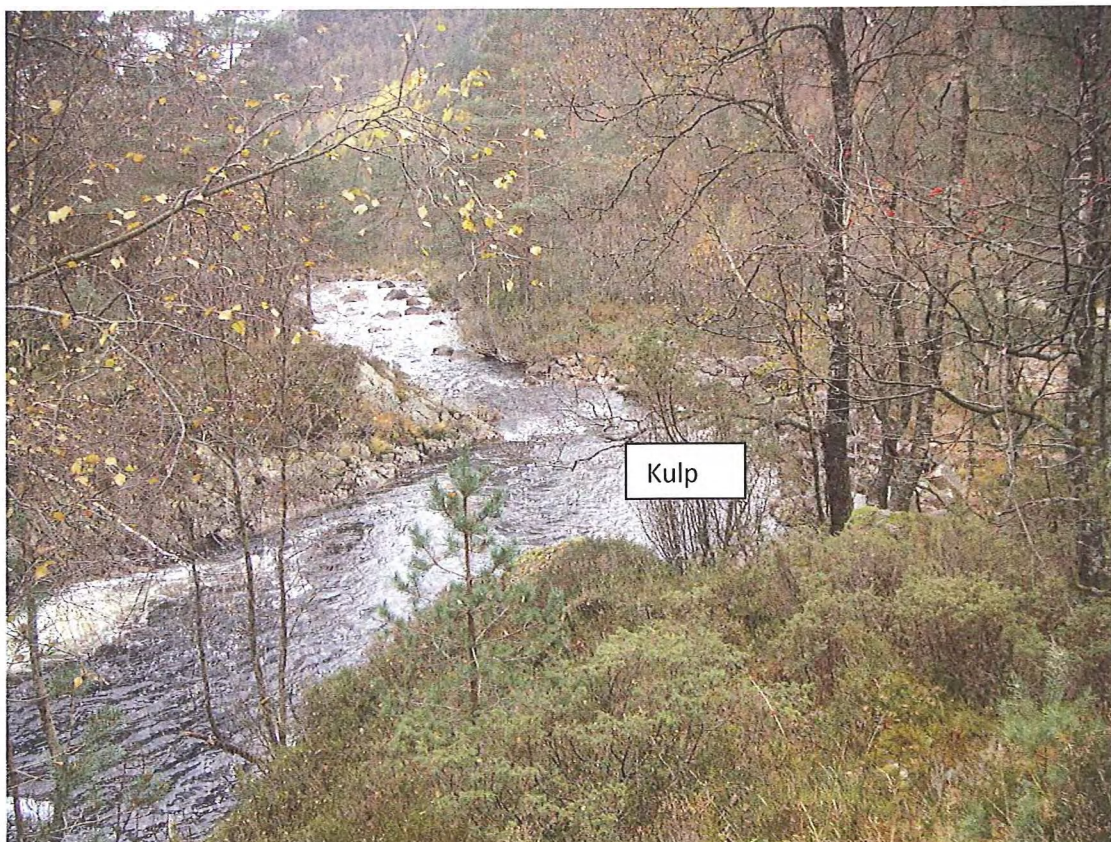


Bilde 9: Øvre del av rørtrase, sett nedover.

Konsesjonssøknad Steinbergdalen kraftverk og Flatestøl kraftverk



Bilde 10: Midtre deler av rørtrase, sett oppover.



Bilde 11: Skåråna omtrent midtveis på berørt elvestrekning. Kulp til høyre



Bilde 11: Ved flom 26.06.2011



Bilde 12: Skåråna omtrent midtveis på berørt elvestrekning.

Konsesjonssøknad Steinbergdalen kraftverk og Flatestøl kraftverk



Bilde 12: Ved flom 26.06.2011



Bilde 13: Nedre del av rørtrace.

Konsesjonssøknad Steinbergdalen kraftverk og Flatestøl kraftverk



Bilde 14: Kraftstasjonsområde.



Bilde 15: Kraftstasjonsplassering og undervann.

Konsesjonssøknad Steinbergdalen kraftverk og Flatestøl kraftverk



Bilde 15: Ved flom 26.06.2011



Bilde 16:Gården Flatestøl.

Konsesjonssøknad Steinbergdalen kraftverk og Flatestøl kraftverk