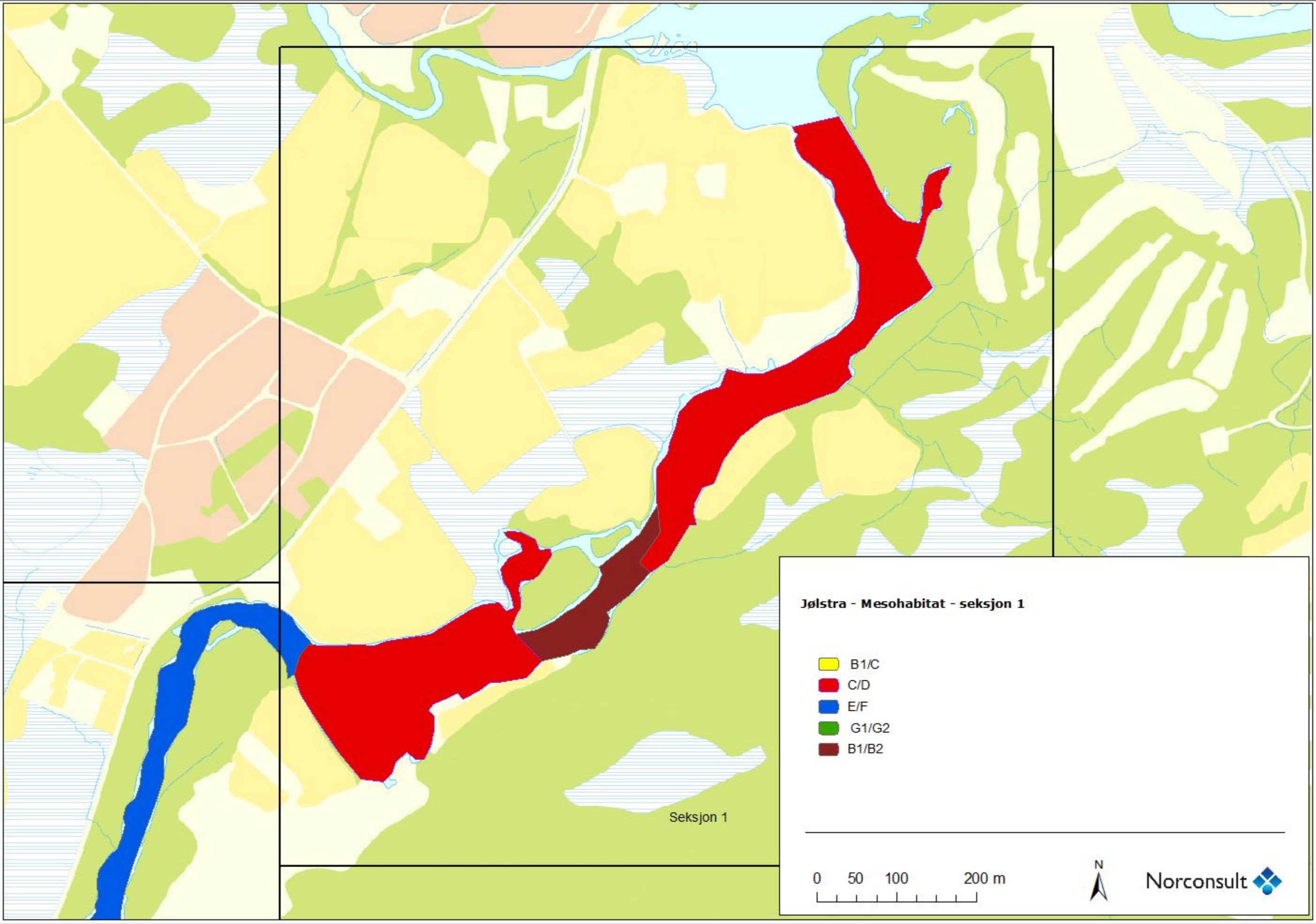


Seksjon 1

Seksjon 2

Seksjon 3

Seksjon 4

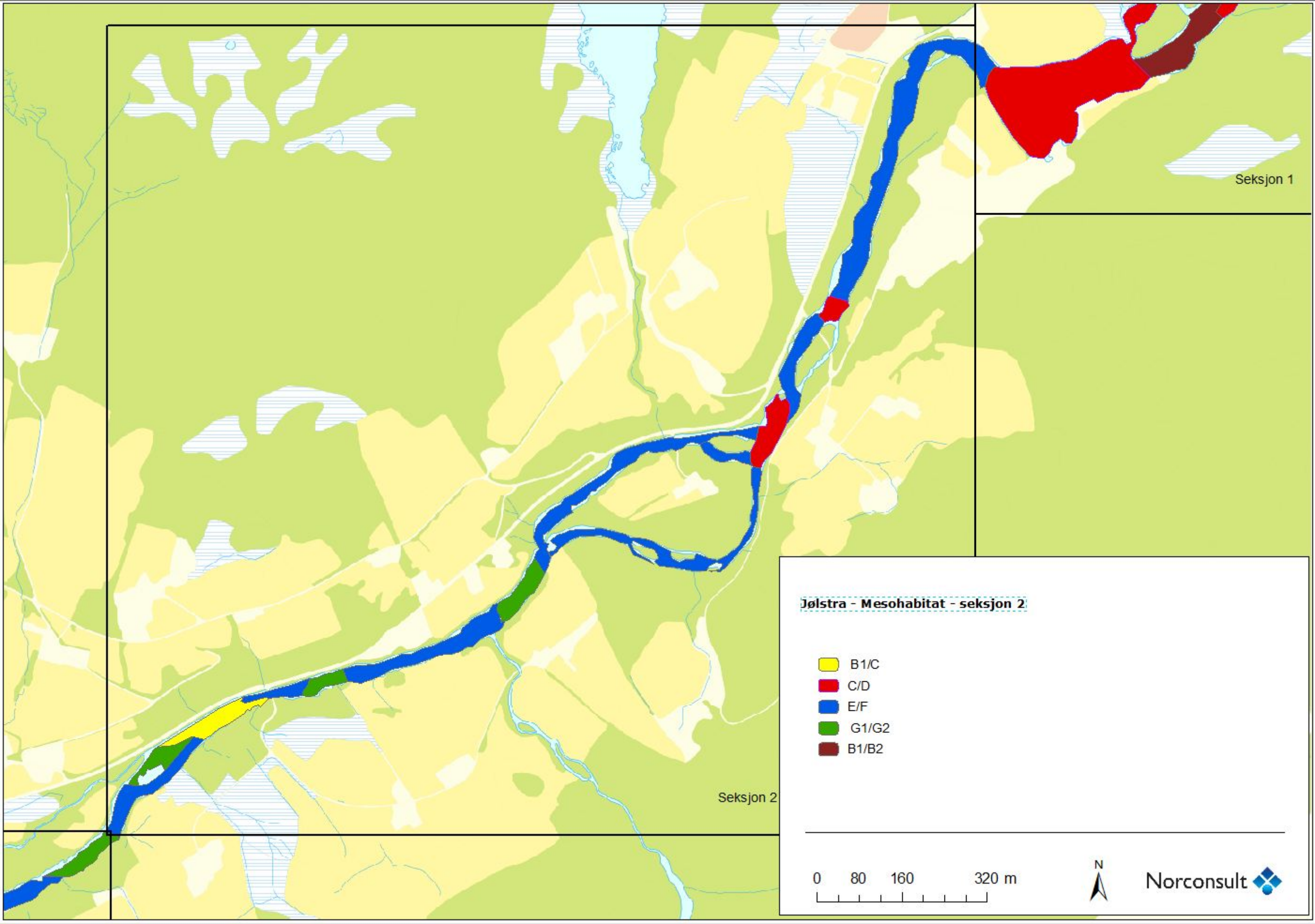


Jølstra - Mesohabitat - seksjon 1

- B1/C
- C/D
- E/F
- G1/G2
- B1/B2

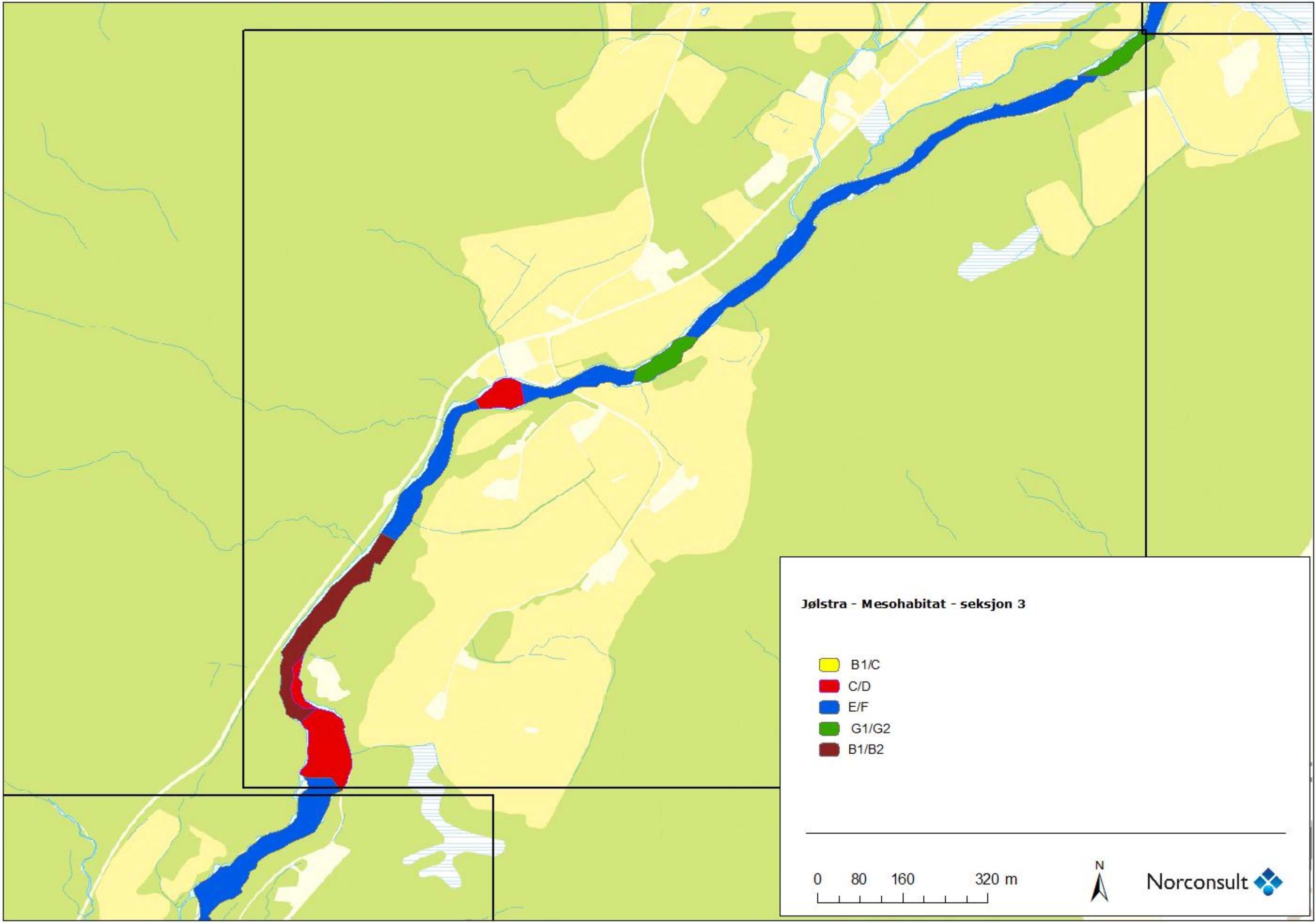
0 50 100 200 m

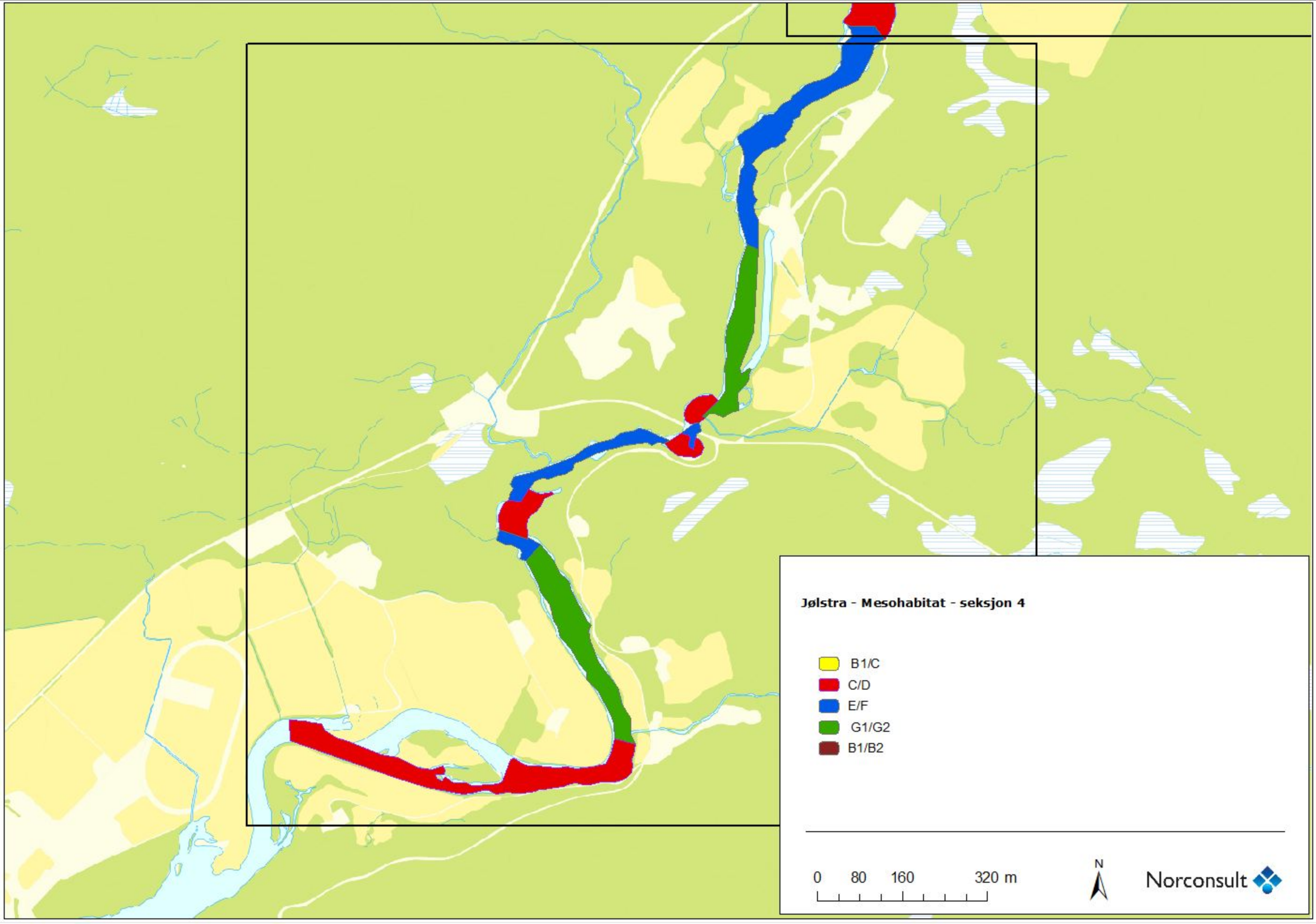




Seksjon 1

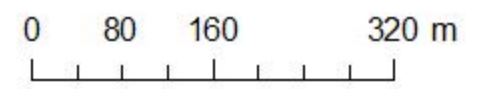
Seksjon 2





Jølstra - Mesohabitat - seksjon 4

- B1/C
- C/D
- E/F
- G1/G2
- B1/B2



Jølstra 26. september 2012	S1	S53
HYDRA	8	8
RUNDORMER (Nematoda)	770	450
FÅBØRSTEMARK (Oligochaeta)		
Meitemark (Lumbricidae)	4	16
Ubestemte	148	300
MUSLINGER (Bivalvia)		
Ertemuslinger (<i>Pisidium</i> spp.)	40	36
SNEGL (Gastropoda)		
Vanlig damsnegl (<i>Radix baltica</i>)	76	8
KREPSDYR (Crustacea)		
Linsekreps (<i>Eurycerus lamellatus</i>)	8	-
Muslingkreps (Ostracoda)	4	8
<i>Daphnia</i> sp.	270	56
<i>Polyphemus pediculus</i>	8	-
Hoppekreps (Copepoda)		
Cyclopoida *	2500	80
Harpacticoida	50	8
VANNMIDD (Hydracarina)	200	320
DØGNFLUER (Ephemeroptera)		
<i>Baëtis rhodani</i>	450	880
<i>Ephemerella aurivillii</i>	412	152
STEINFLUER (Plecoptera)		
<i>Amphinemura sulcicollis</i>	52	20
<i>Amphinemura</i> sp. (små)	116	160
<i>Brachyptera risi</i>	-	16
<i>Isoperla grammatica</i>	64	24
<i>Isoperla</i> sp. (små)	76	108
<i>Leuctra fusca</i>	4	-
<i>Leuctra</i> sp. (små)	8	4
<i>Protonemura meyeri</i>	16	212
<i>Taeniopteryx nebulosa</i>	4	1
VÅRFLUER (Trichoptera)		
<i>Agapetus</i> sp.	12	8
<i>Apatania</i> sp.	196	20
<i>Brachycentrus subnubilus</i>	1	-
<i>Hydroptila</i> sp.	132	20
<i>Lepidostoma hirtum</i>	8	8
Leptoceridae ubestemte	12	-
Limnephilidae ubestemte (små)	8	4
<i>Oxyethira</i> sp.	40	20
Polycentropodidae ubestemte (små)	172	64
<i>Polycentropus flavomaculatus</i>	48	16
<i>Rhyacophila nubila</i>	20	36
	649	196
SOMMERFUGLER (Lepidoptera)		
Ubestemte	4	-
BILLER (Coleoptera)		
<i>Elmis aenea</i> (larver)	236	480
<i>Elmis aenea</i> (voksne)	4	8
TOVINGER (Diptera)		
SVIKNOTT (Ceratopogonidae)	4	-
FJÆRMYGG (Chironomidae)	3700	6800
DANSEFLUER (Empididae)	28	104
SMÅSTANKELBEIN (Limonidae)		
<i>Dicranota</i> sp.	8	4

<i>Eloeophila</i> sp.	-	1
KNOTT (Simuliidae)	-	4

* = anslått antall

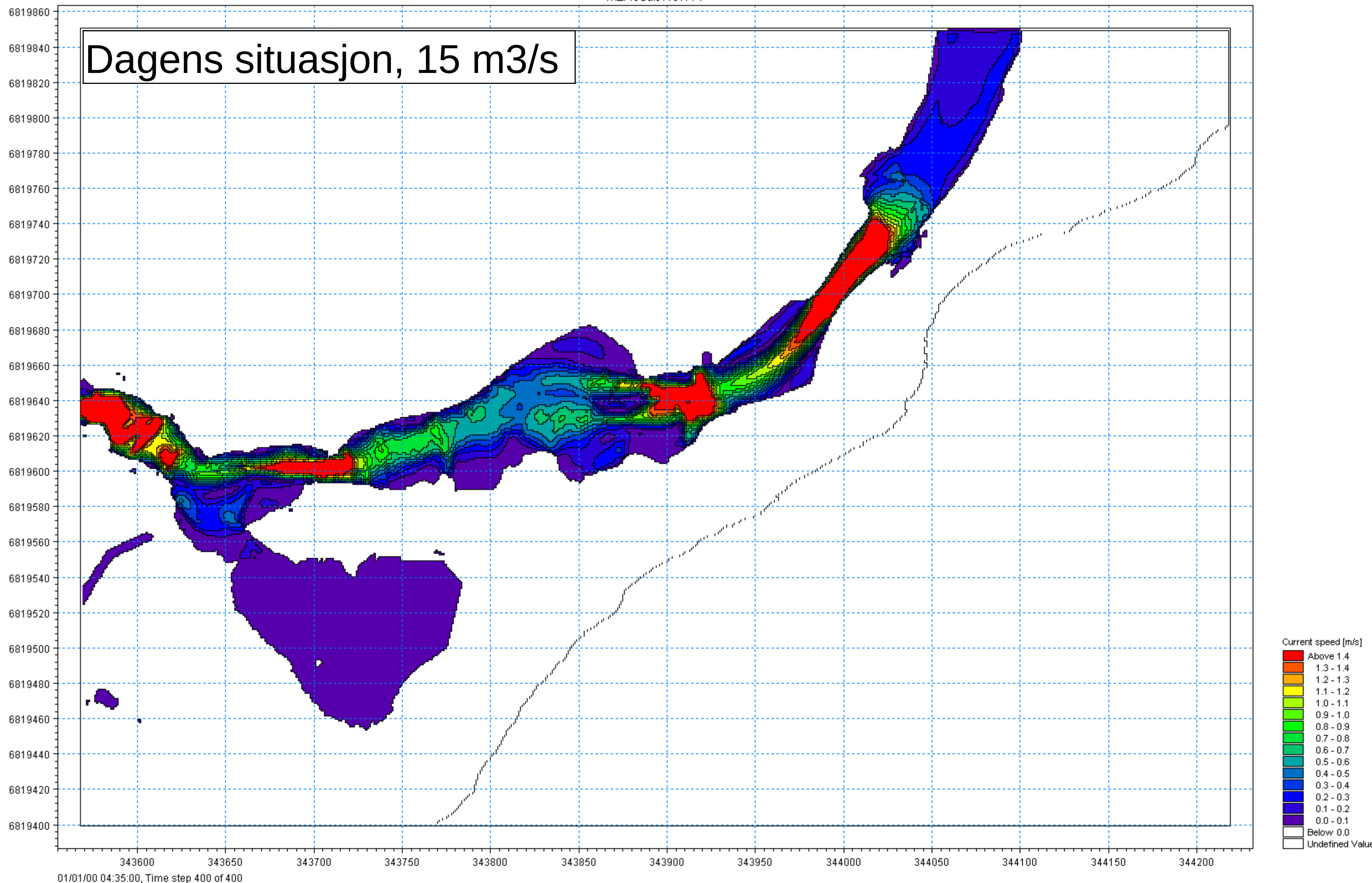
Jølstra 26. september 2012	S1	S53
EPT	19	17
ASPT	6,78	6,50

Elektrofiske Jølstra

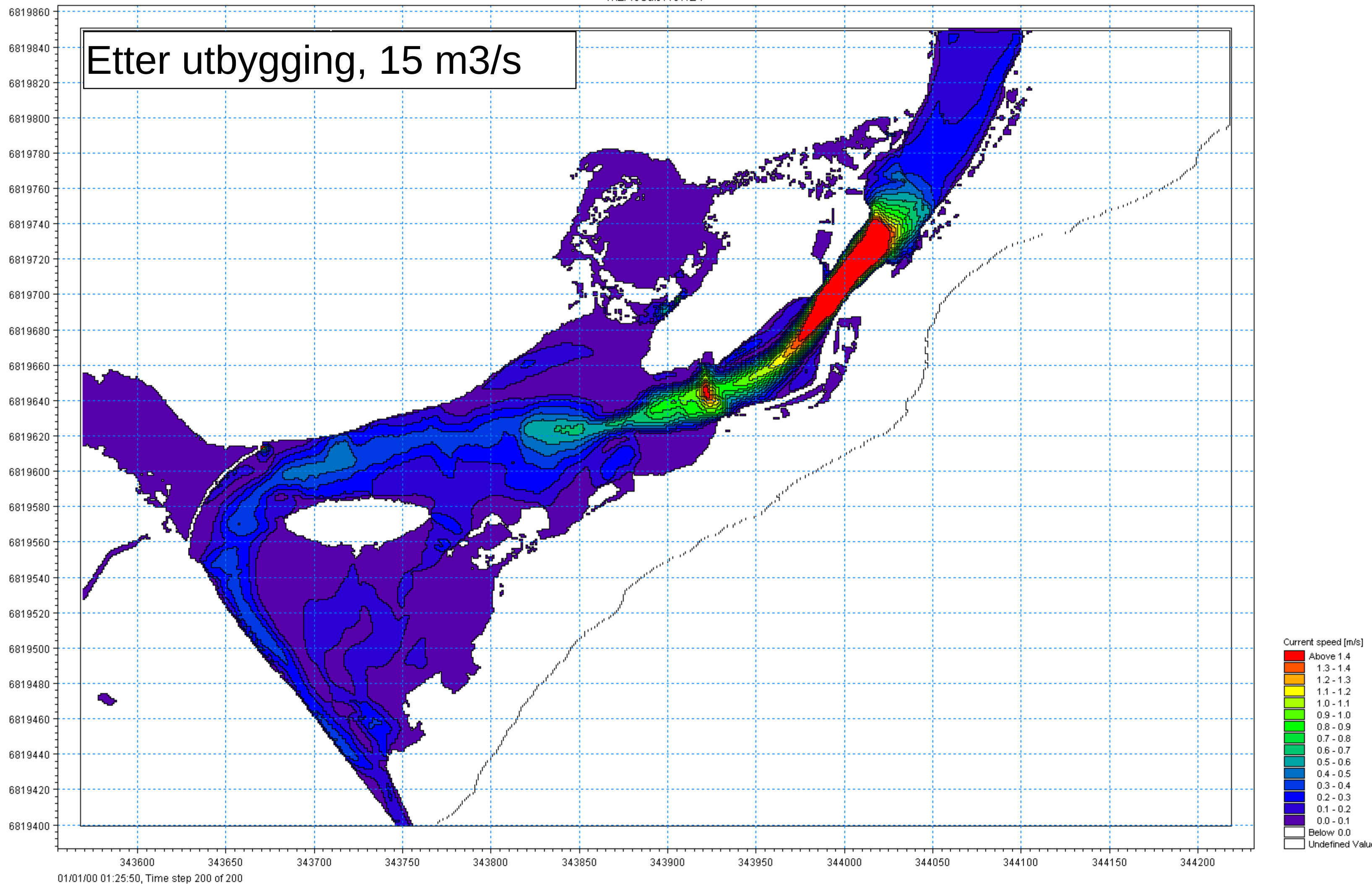
		Ørret							
Stasjon	Areal	0+				Eldre ørretunger			
		Fangst	Est (p)	SE	Tetthet (n/100 m ²)	Fangst	Est (p)	SE	Tetthet (n/100 m ²)
S1	100	17/10/4	0,49	4,61	35,7	2/0/0	0,35*	-	5,7
S2	125	9/-/-	0,53*	-	13,6	3/-/-	0,35*	-	6,8
S3	120	20/4/6	0,54	2,9	27,8	5/2/4	0,35*	-	12,6
S4	120	26/11/7	0,50	4,3	41,8	3/0/0	0,35*	-	7,1

Elektrofiskeresultater fra Jølstra 26. september 2012 på stasjon S1-S4. Fangstkolonene viser antall fanget fisk på 1, 2 og 3. fiskeomgang, adskilt med skråstrek. Est (p) = beregnet fangbarhet basert på tre gangers fiske. Tetthet på stasjoner merket med (*) er beregnet ved å slå sammen fangst av eldre ungfisk eller årsyngel fra alle stasjoner. SE = standardfeil. Tetthet er beregnet pr 100 m². På S2 ble fisket avsluttet etter første omgang pga. lav fangst.

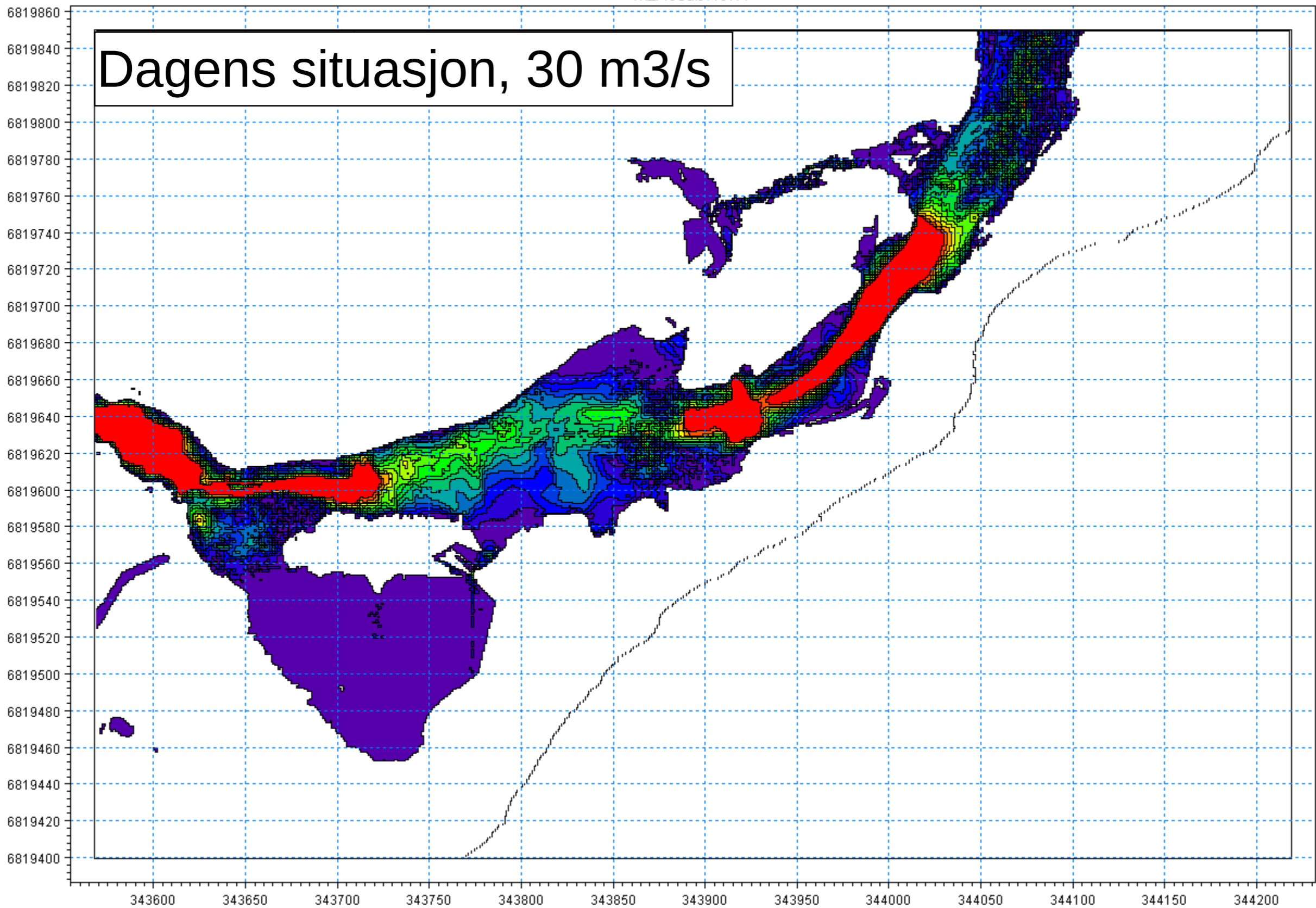
Dagens situasjon, 15 m³/s



Etter utbygging, 15 m³/s



Dagens situasjon, 30 m³/s



Etter utbygging, 30 m³/s

