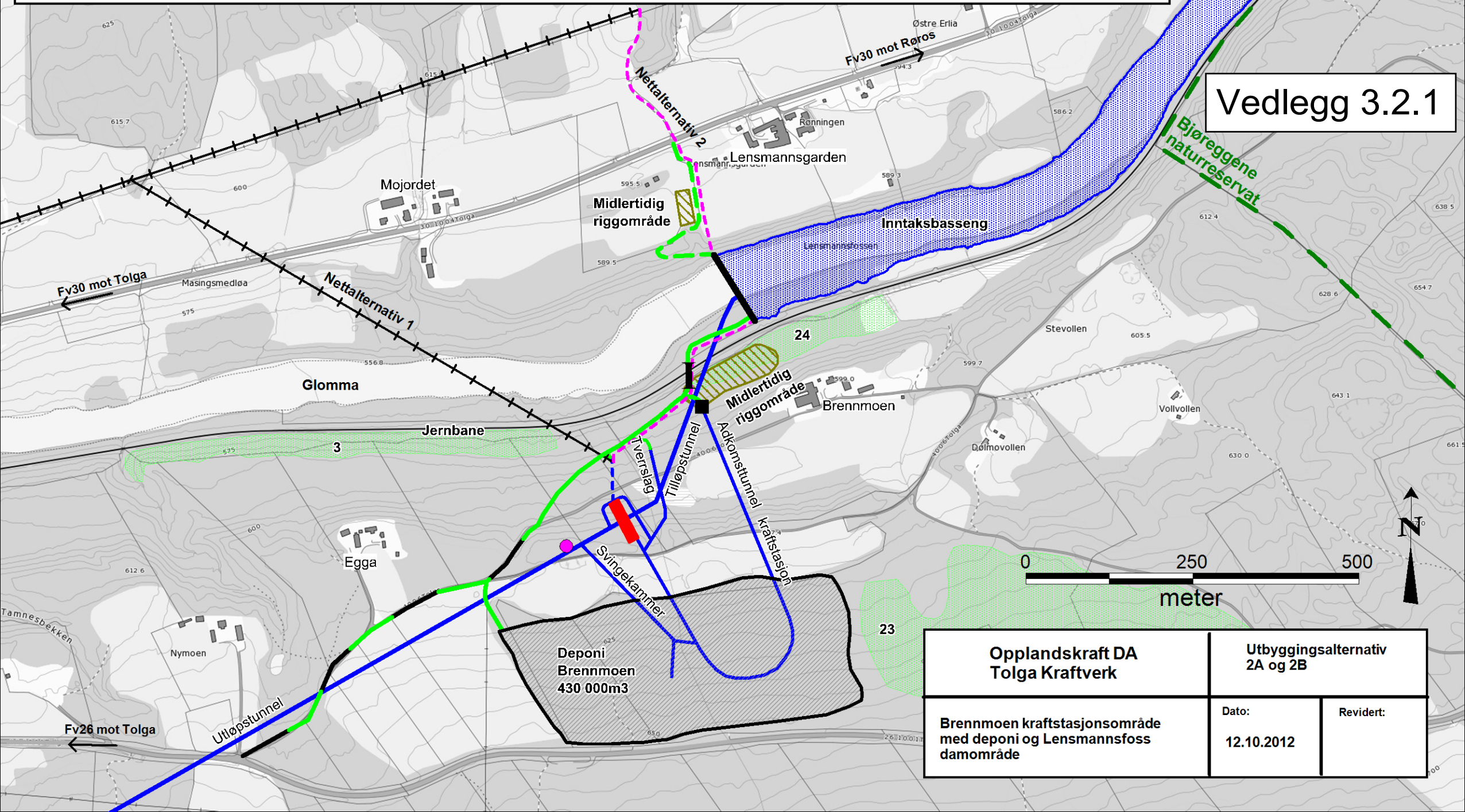


### Tegnforklaring

- Tunnel
- - - Kabelsjakt
- + + + 132 kV kraftledning
- - - 132 kV jordkabel
- Kraftstasjon 2A + 2B
- Portalbygg
- Oppgradering eksisterende vei
- Permanent vei
- - - Midlertidig anleggsvei
- - - Grense naturreservat
- Kjørbar overgangsbro over jernbanen
- Deponiområde tunnelstein:  
-2A gir 390 000 m<sup>3</sup> og arealbeslaget blir ca. 100 dekar  
-2B gir 430 000 m<sup>3</sup> og arealbeslaget blir ca. 100 dekar (vist i figur)
- Inntaksdam  
Lensmannsfossen
- Automatisk fredet kulturminne (fangstgrop)
- Inntaksbasseng ved HRV på kote 569,0 og vannføring 49 m<sup>3</sup>/s
- Kartlagt naturtypelokalitet (KU rapport - Larsen & Gaarder 2011 og Anon 2012)
- Midlertidig riggområde

## Vedlegg 3.2.1



<b>Opplandskraft DA Tolga Kraftverk</b>		<b>Utbyggingsalternativ 2A og 2B</b>	
<b>Brennmoen kraftstasjonsområde med deponi og Lensmannsfoss damområde</b>		Dato: 12.10.2012	Revidert: