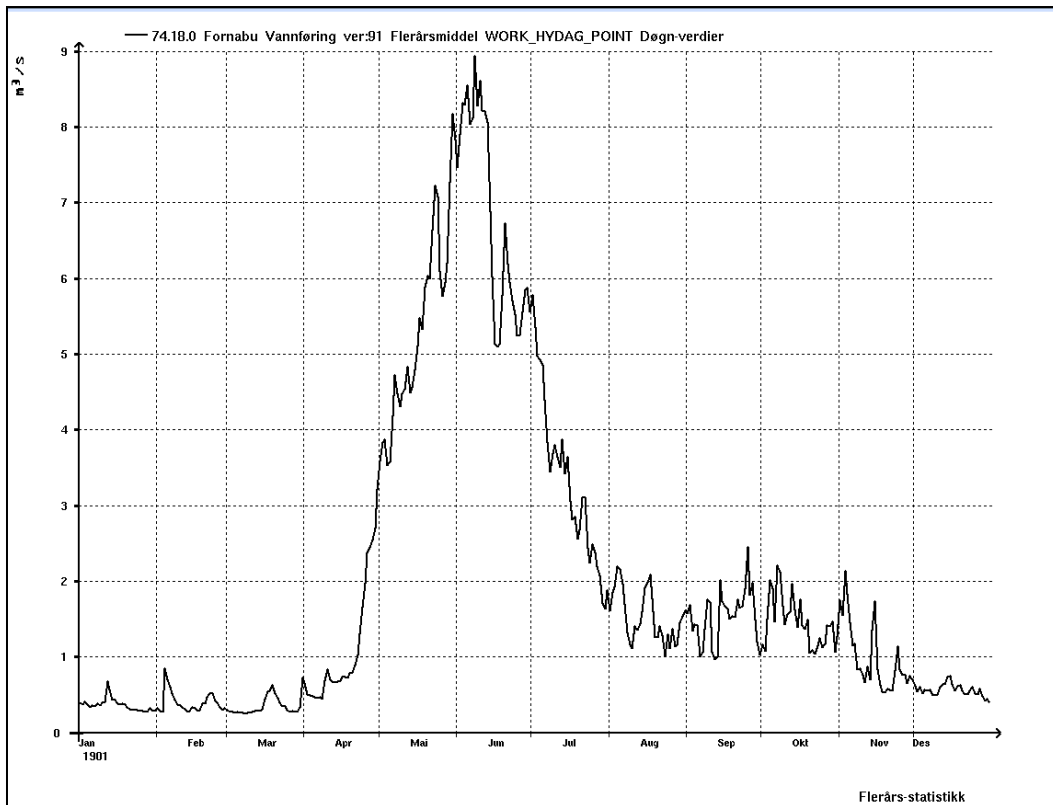
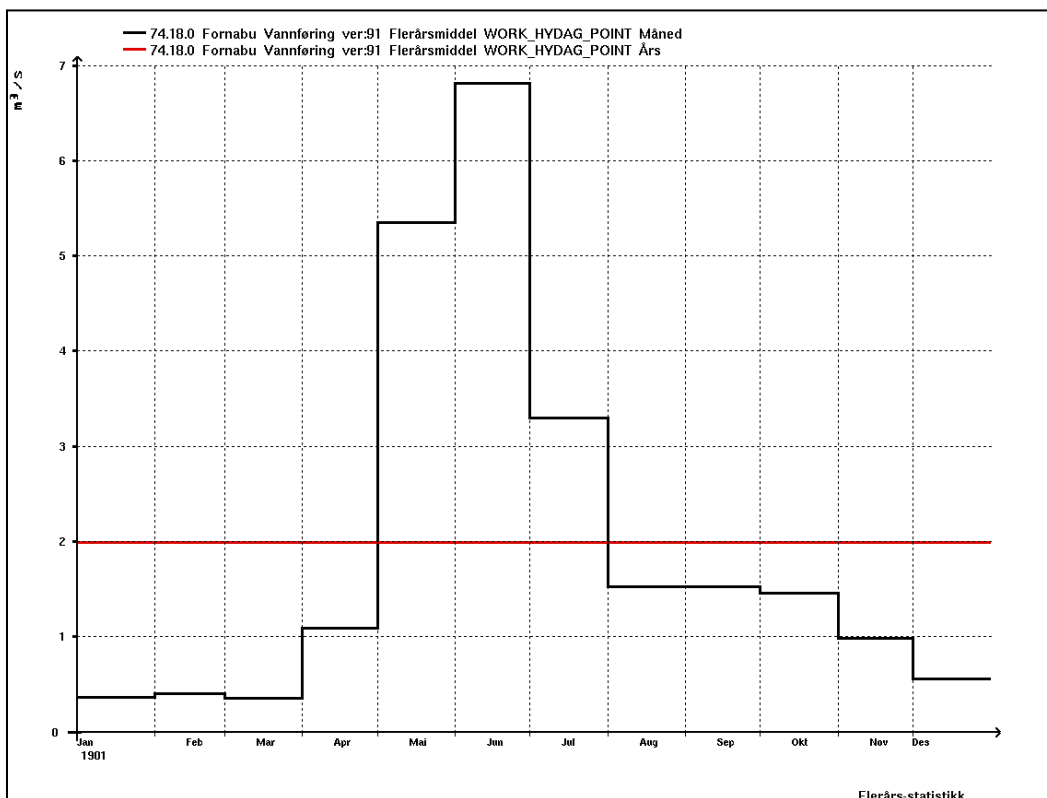


## **Vedlegg 2**

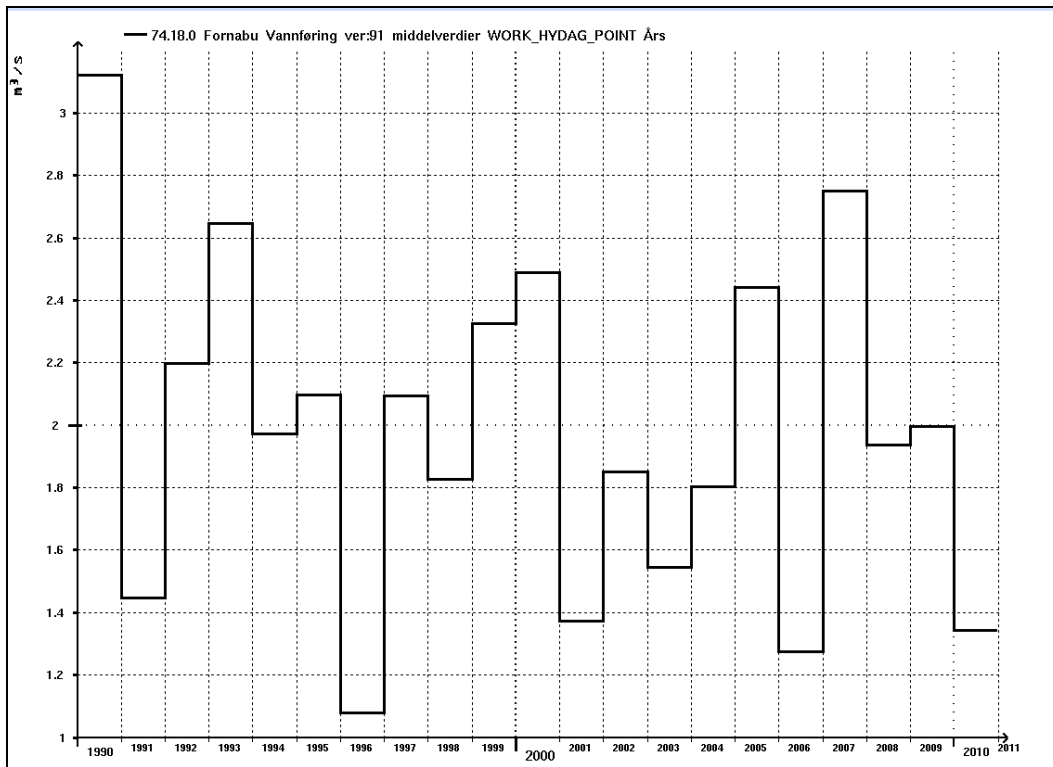
### **Hydrologiske kurver**



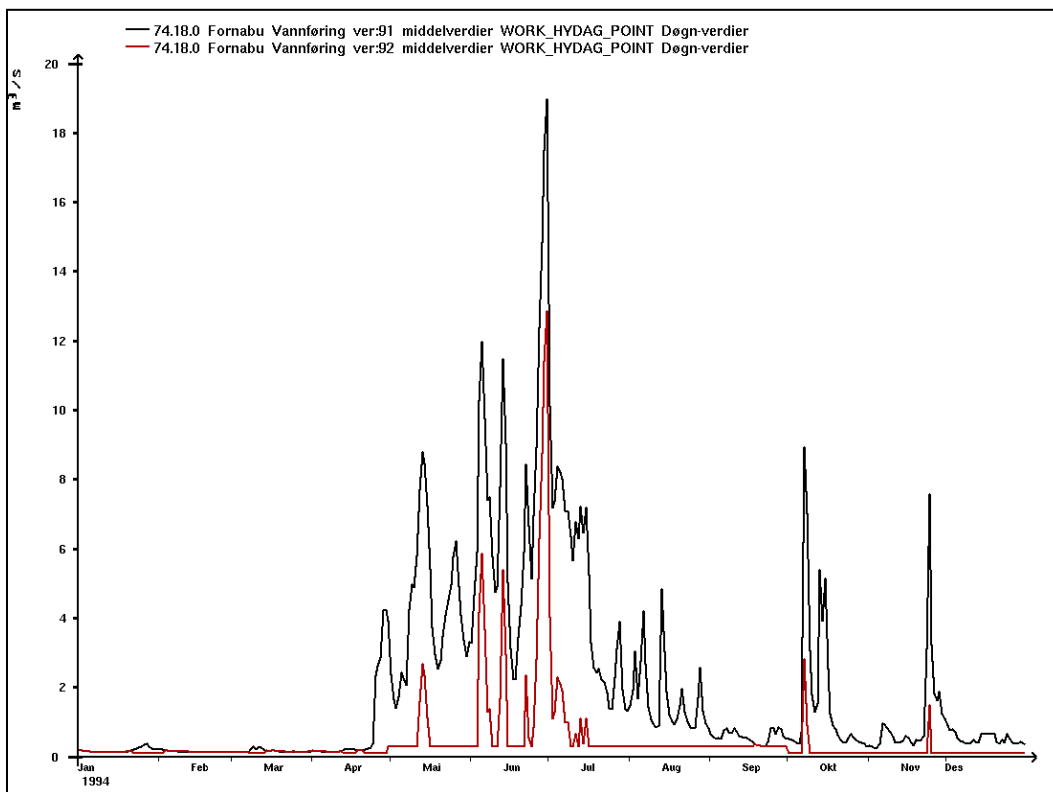
Figur 8.1 Variasjon over året ved inntakspunktet. Flerårsstatistikk, døgnverdier



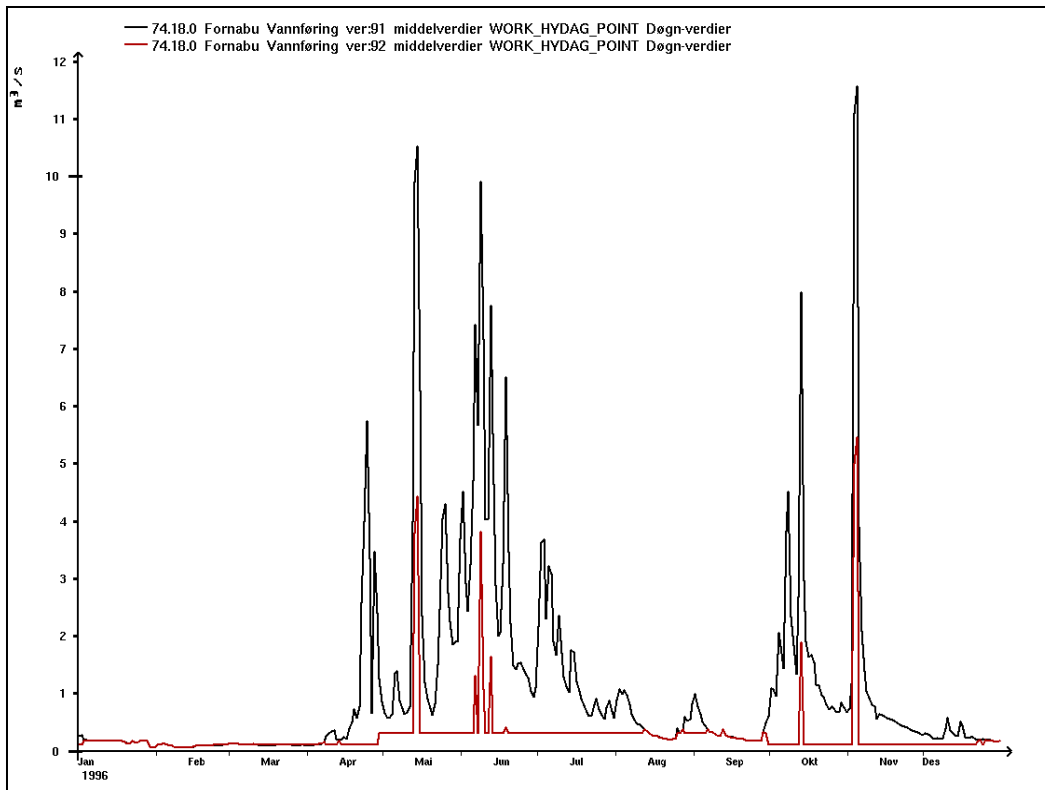
Figur 8.2 Variasjon over året. Flerårsstatistikk, månedsmiddel og årsmiddel (rød)



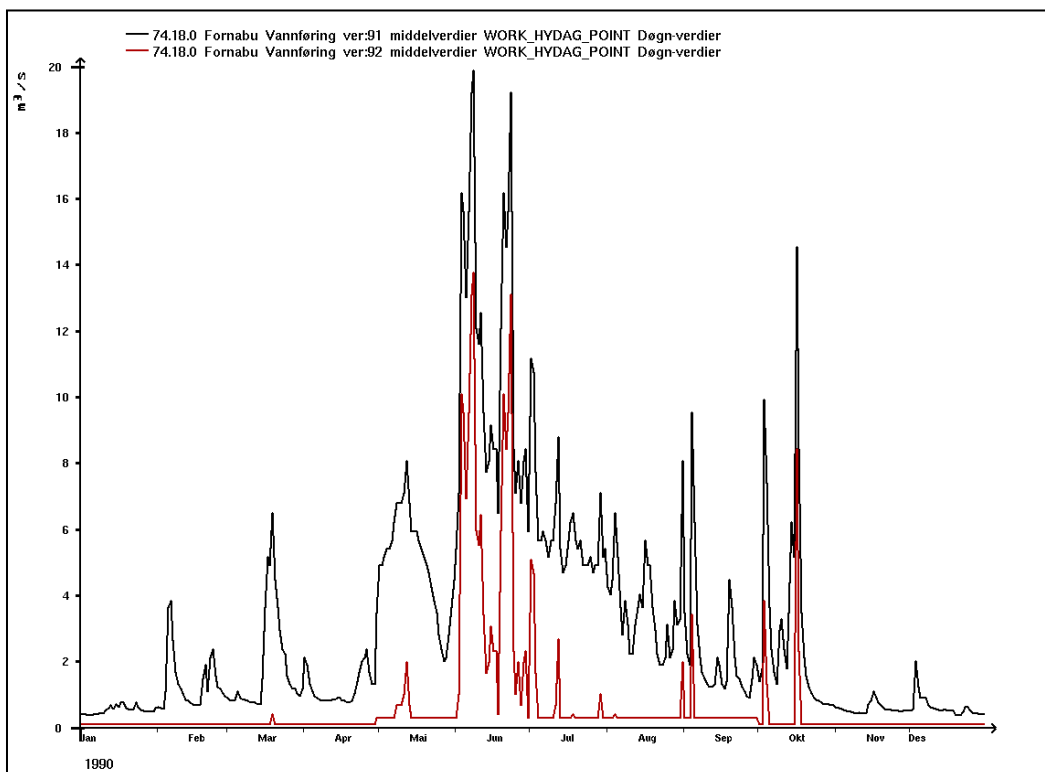
Figur 8.3 Variasjon i vannføring fra år til år



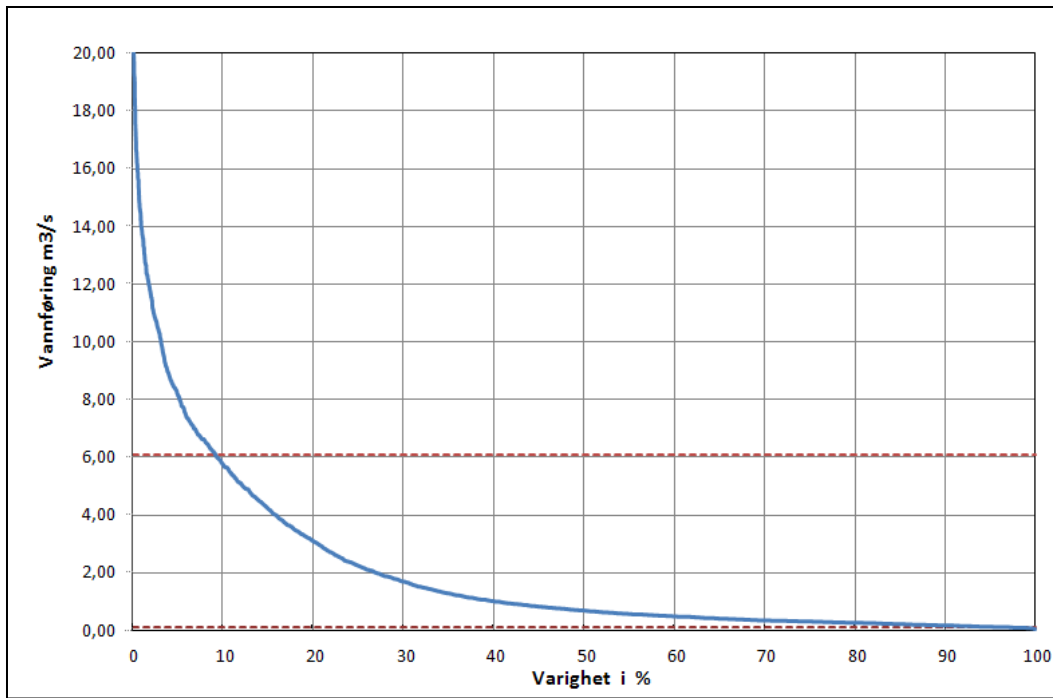
Figur 8.4 Vannføring like nedenfor inntaket i et utvalgt middels år (1994) før og etter utbygging



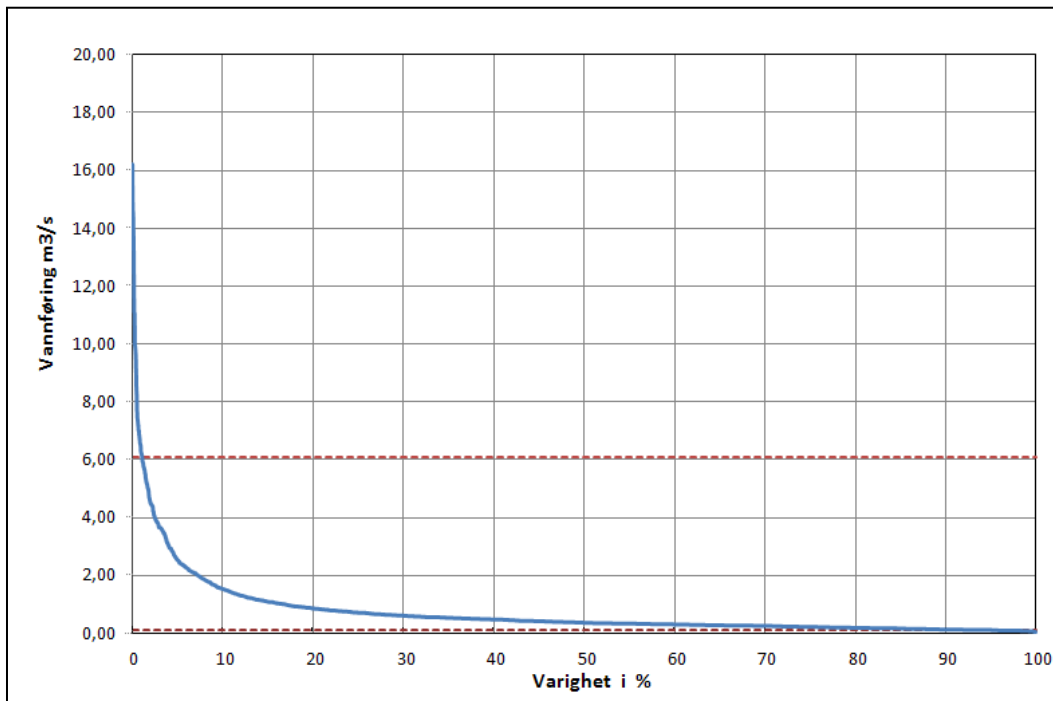
Figur 8.5 Vannføring like nedenfor inntaket i et utvalgt tørt år (1996) før og etter utbygging



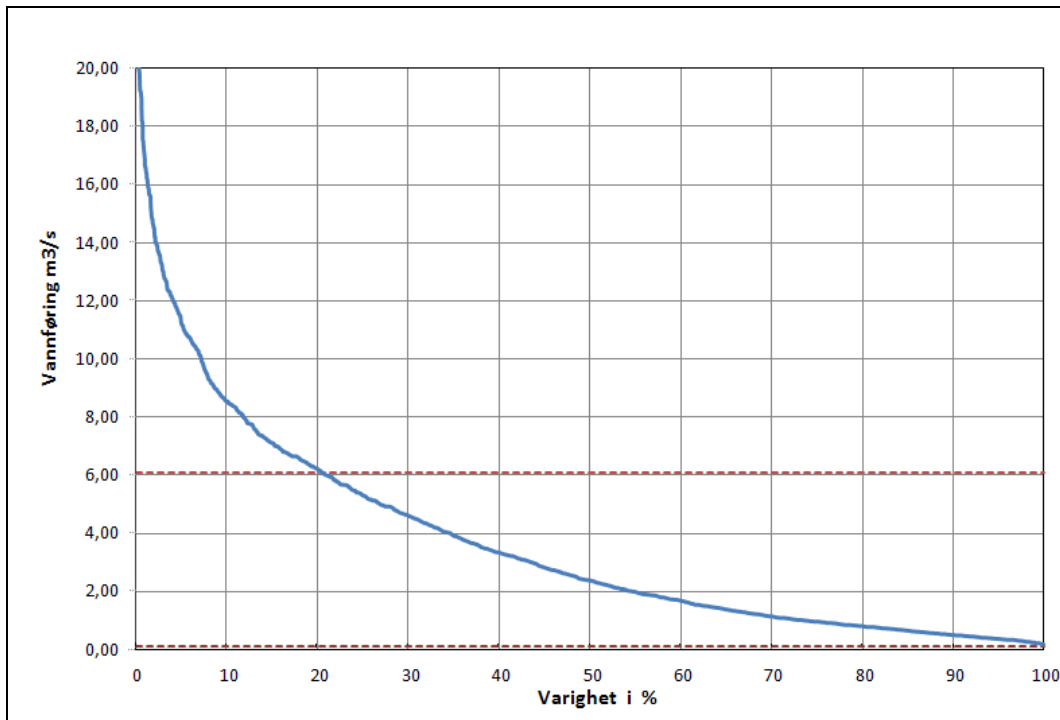
Figur 8.6 Vannføring like nedenfor inntaket i et utvalgt vått år (1990) før og etter utbygging



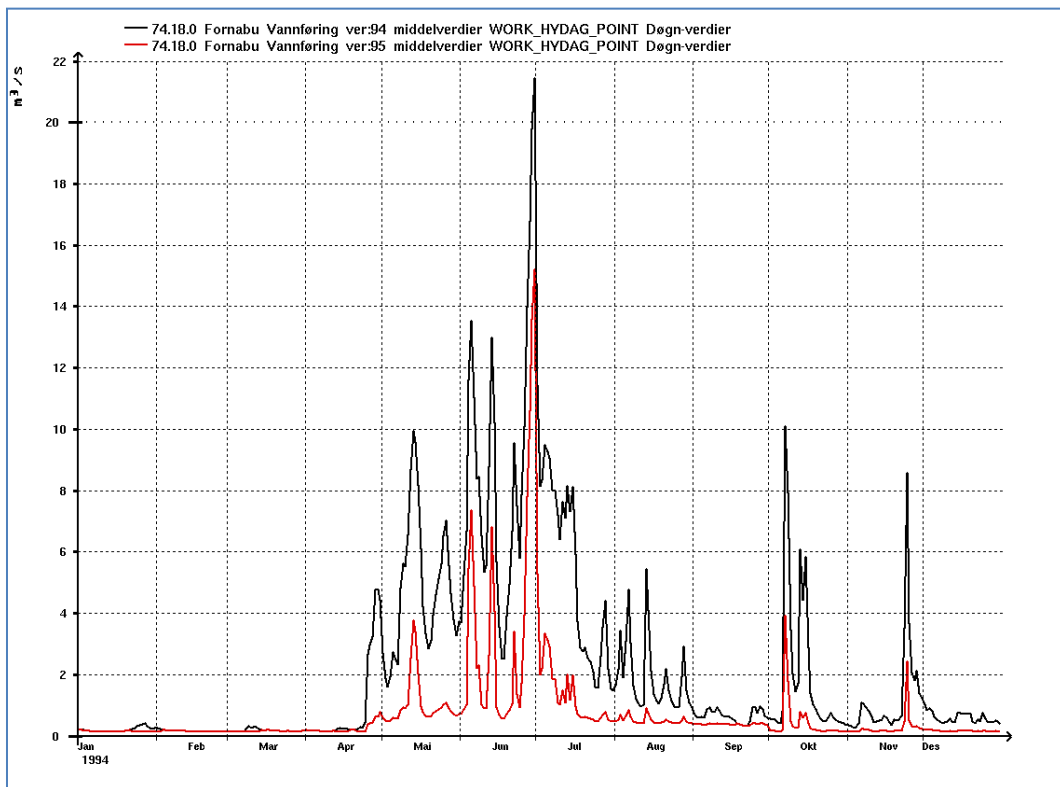
Figur 8.7 Varighetskurve for hele året



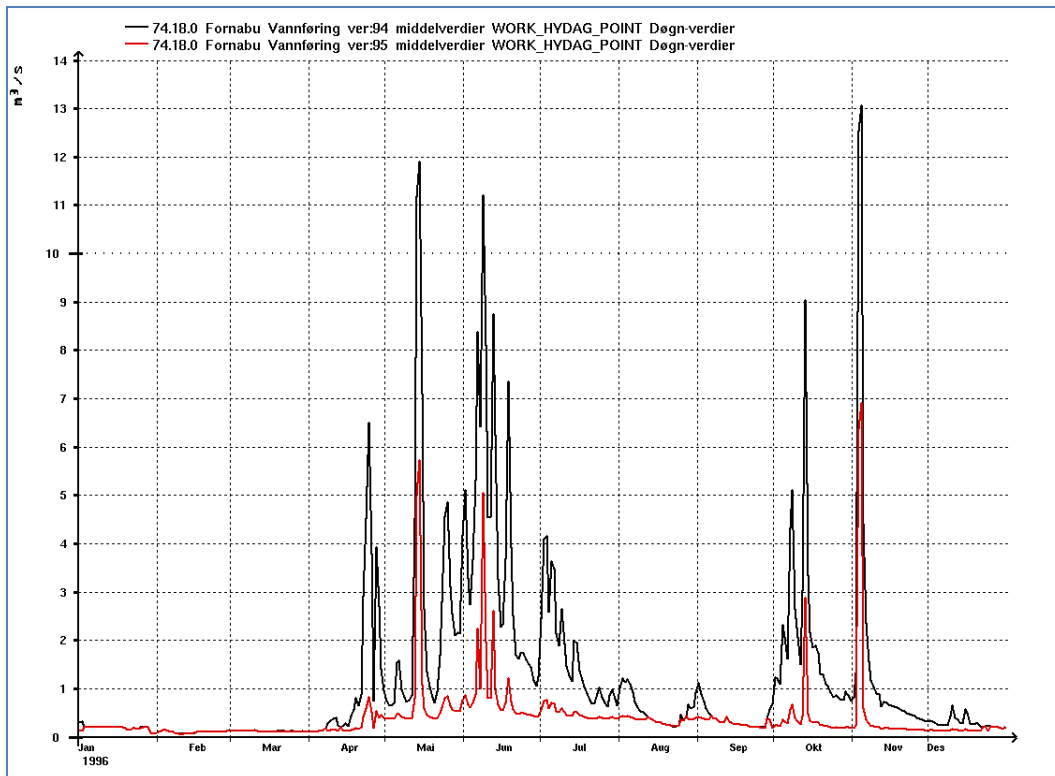
Figur 8.8 Varighetskurve for vintersesongen (1/10 - 30.4)



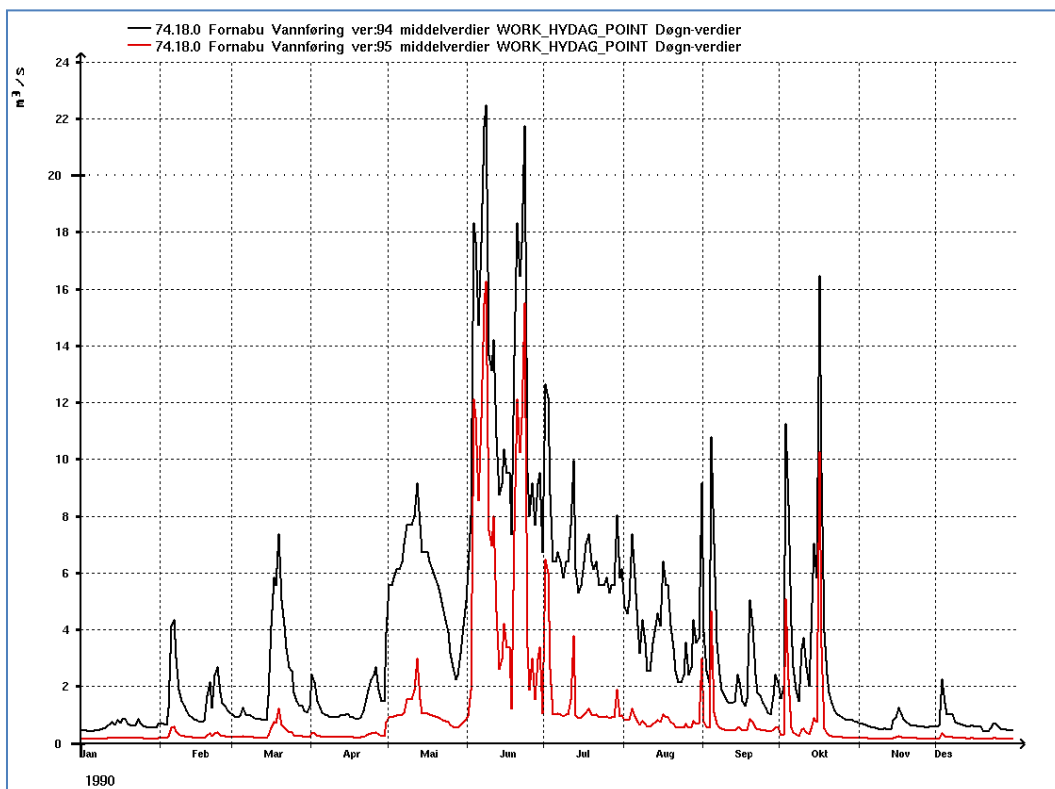
Figur 8.9 Varighetskurve for sommersesongen (1/5 – 30/9)



Figur 8.10 Vannføring like ovenfor stasjonsalternativ 1 i et utvalgt middels år (1994) før og etter utbygging



Figur 8.11 Vannføring like ovenfor stasjonsalternativ 1 i et utvalgt tørt år (1996) før og etter utbygging



Figur 8.12 Vannføring like ovenfor stasjonsalternativ 1 i et utvalgt vått år (1990) før og etter utbygging