



## **STRANDEVANN 16.07.97**

Magasinvolum: 554 mill m<sup>3</sup>.

HRV: 978 MOH

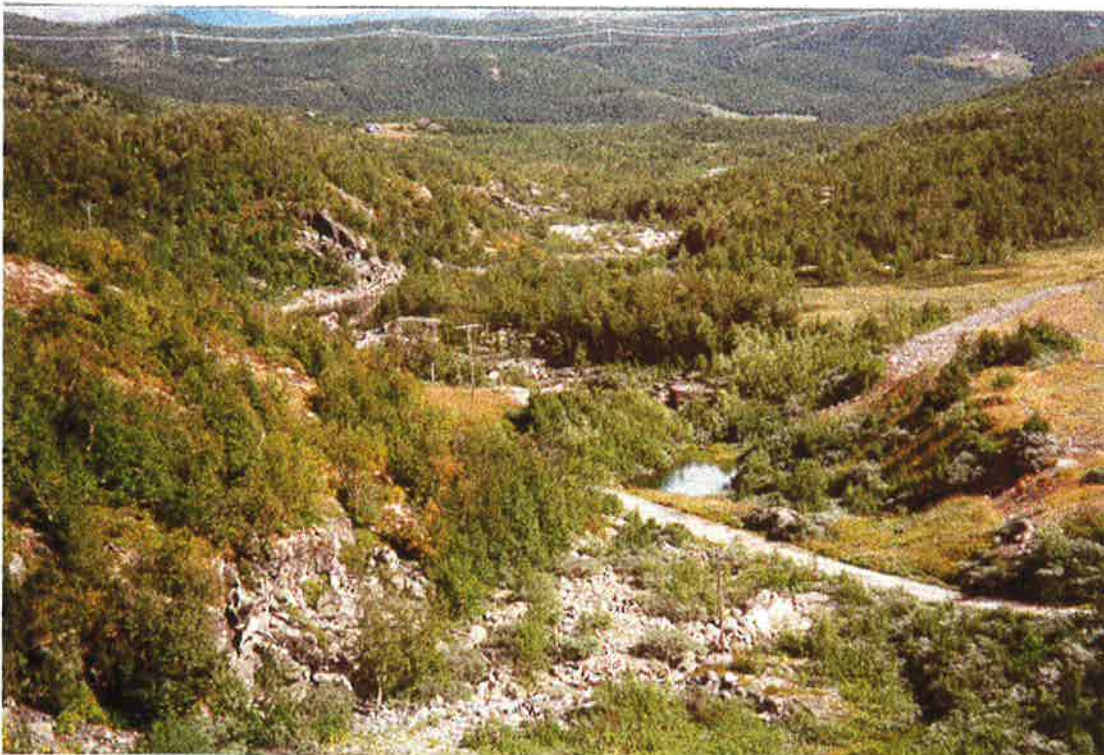
LRV: 950MOH

Magasinfylling 16.07.97: 961,77 MOH, 202.6 mill m<sup>3</sup>, 36.6 %

**DAM STRANDEVANN 21.08.97**



HRV:978. LRV 950. MOH 21.08.97: 973,00.

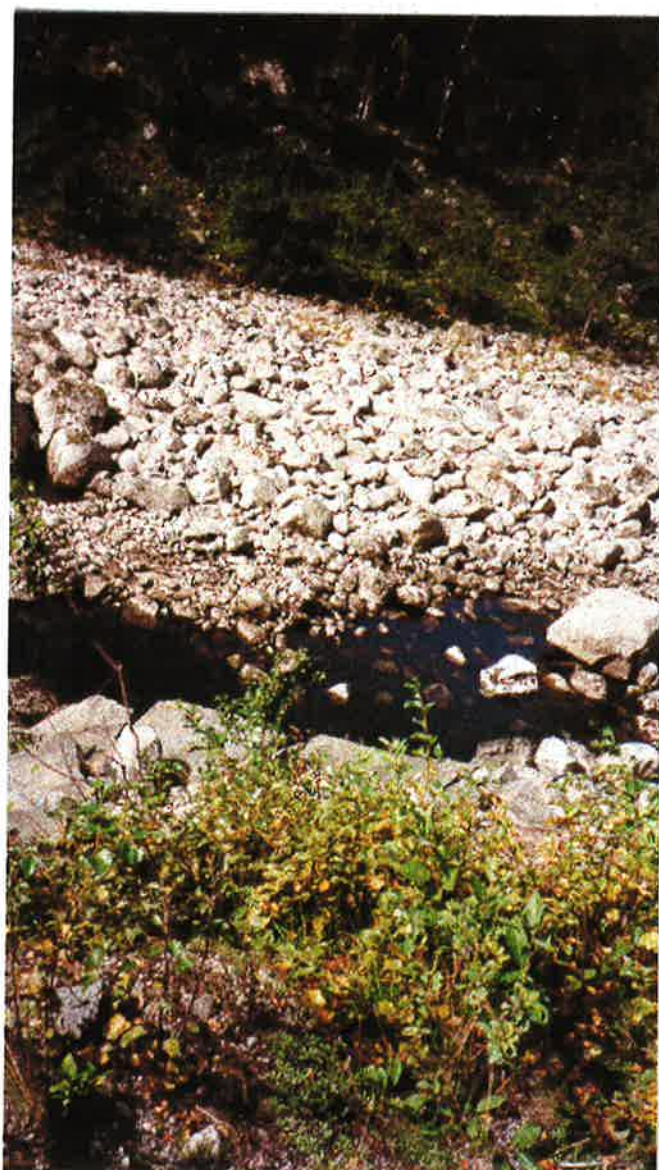


ELVELØP NEDSTRØMS BRU GUROSTØL.



STOREÅNI 21.08.97  
FRA FOSSEJUV PENSJONAT (Nedenfor Myrland)

Igjengrodd elveløp.



Parti mot  
utløp  
Sudndalsfjorden  
21.08.97



BRU OVER TIL SUDNADALEN SKISENTER 21.08.97

TØRRLAGT ELVELEIE



STREKNING - SUDNDALEN - MYRLAND. (GALIHØLEN) 21.08.97

Fra bro oppover og nedover.



**Urunda fra Grytebrua 21.08.97.**

**Tørrlagt elveløp**



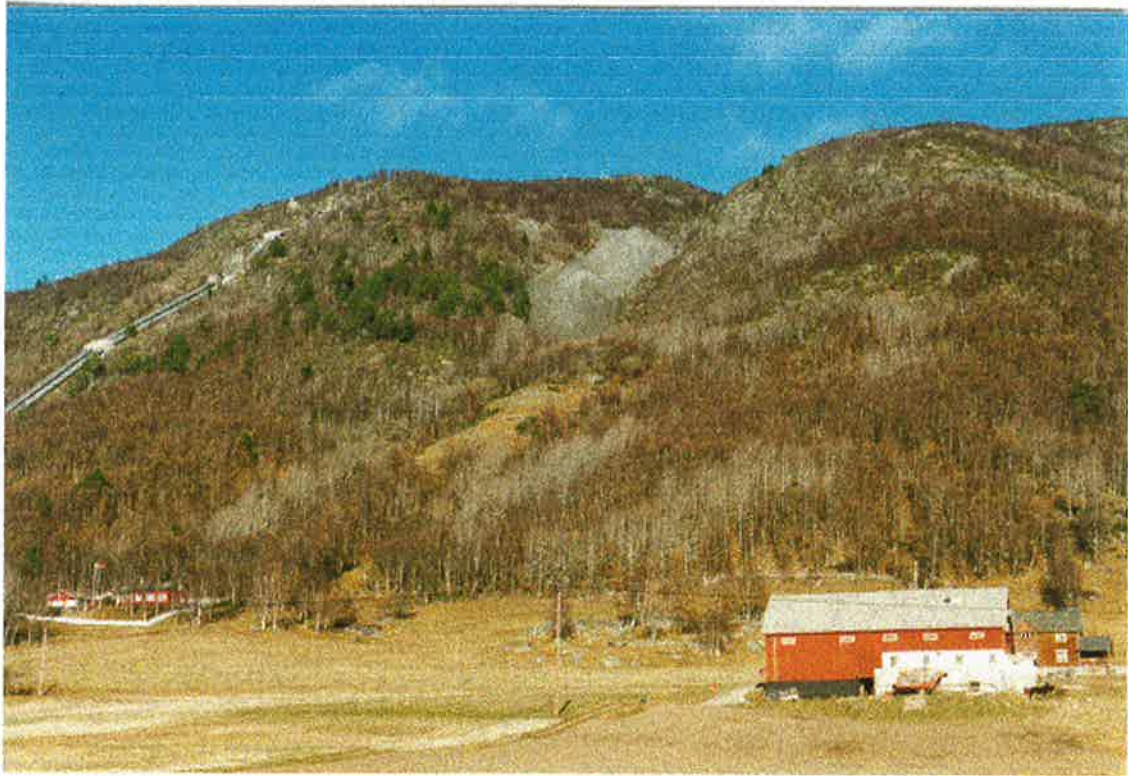
**FROSTRØYK HOVSFJORDEN 1996  
UTØP HOL I**



Dok. 5 (27-10-97)



FROSTRØYK HOVSFJORDEN 1996  
UTLØP HOL 1



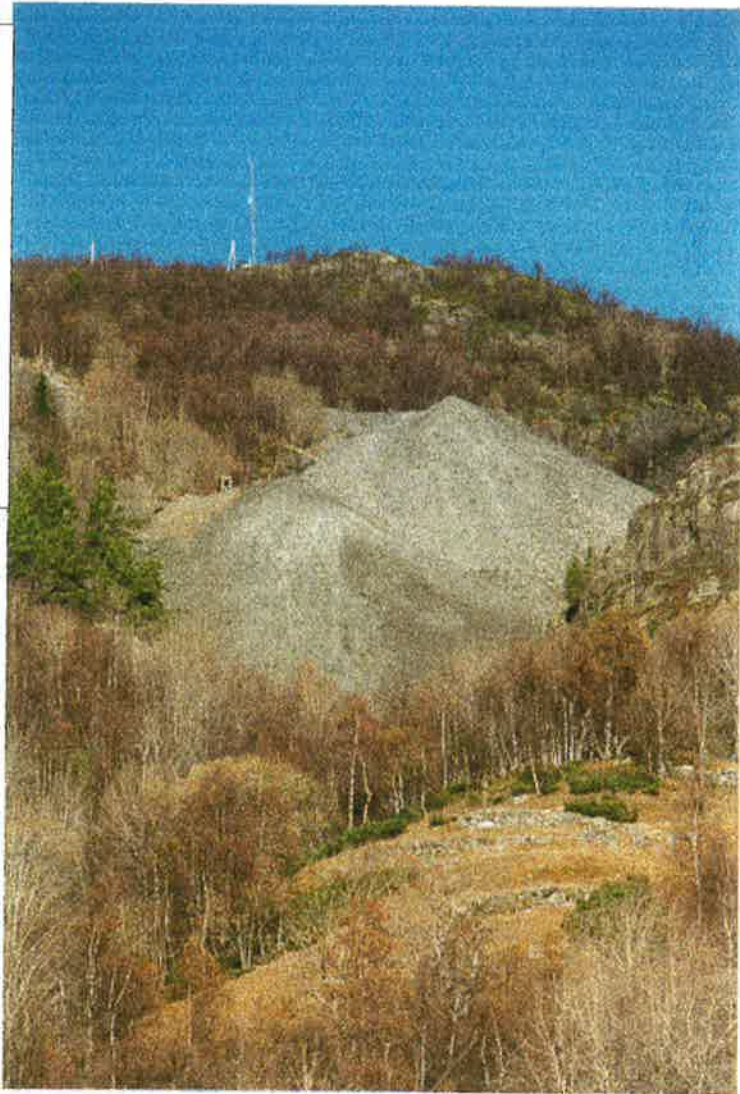
RUDTOPPEN 2.11.97

MASSEDEPONI 1

RUUD-  
TOPPEN

2.11.97

MASSE-  
DEPONI-2





Sisseldalen 2.11.97.

Massedeponi



Rødelungen 16-6-97  
LRV 999 HRV 1022



Votna ved Sullhøgen  
16-6-97



VATSFJORDEN VESTRE DEL 26.09.1997



VATSFJORDEN NEDENFOR HAVARDSGARD  
26.09.1997



**VOTNA 21.08.97.  
FRA NORDHEIM FJELLSTUE.  
IGJENNGRODD OG TØRRLAGT ELVELIEIE.**



ELVA NEDENFOR HOL II 16.07.97

IGJENNGRODD ELVELØP.

25 m<sup>3</sup>/s middel





Hovsfjord  
2.11.97

TIL-  
GROING





HOVSFJORDEN 2.11.97

TILGROING



INNTAK  
HOL III  
16.06,97



## DAM HOVSFJORDEN 16.07.97.

TØRRLAGT ELVELEIE.  
MASSEDEPONI



## **ELVELØP MELLOM HOVSFJOREN OG HOLSFJORDEN 21.08.97**

Igjengrodd elveløp.  
Lite eller ikke vann.



FRA DAM HOVSFJORDEN MOT HOLSFJORDEN  
21. 08.97



B-



A-

## ELVESTREKNING NEDFOR DAM HOLSFJORDEN 16.07.97

B  
Nedstrøms  
Tørlagt elveleie.  
Massedeponi

A  
Mot strøms.  
Hol museum  
Tørlagt elveleie