

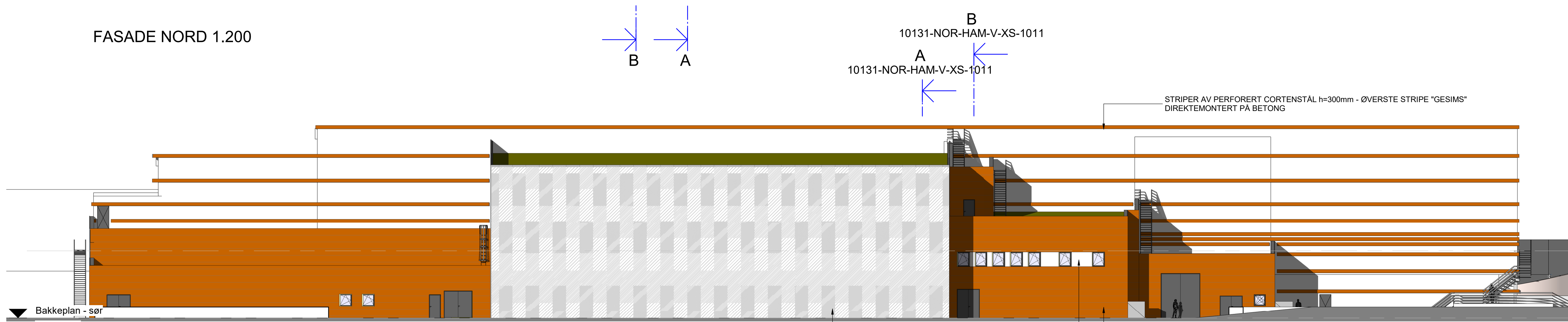
10131-NOR-HAM-V-XS-1011  
 B  
 10131-NOR-HAM-V-XS-1011  
 A



FASADE NORD 1.200

B  
 A

10131-NOR-HAM-V-XS-1011  
 B  
 10131-NOR-HAM-V-XS-1011  
 A



FASADE SØR 1.200

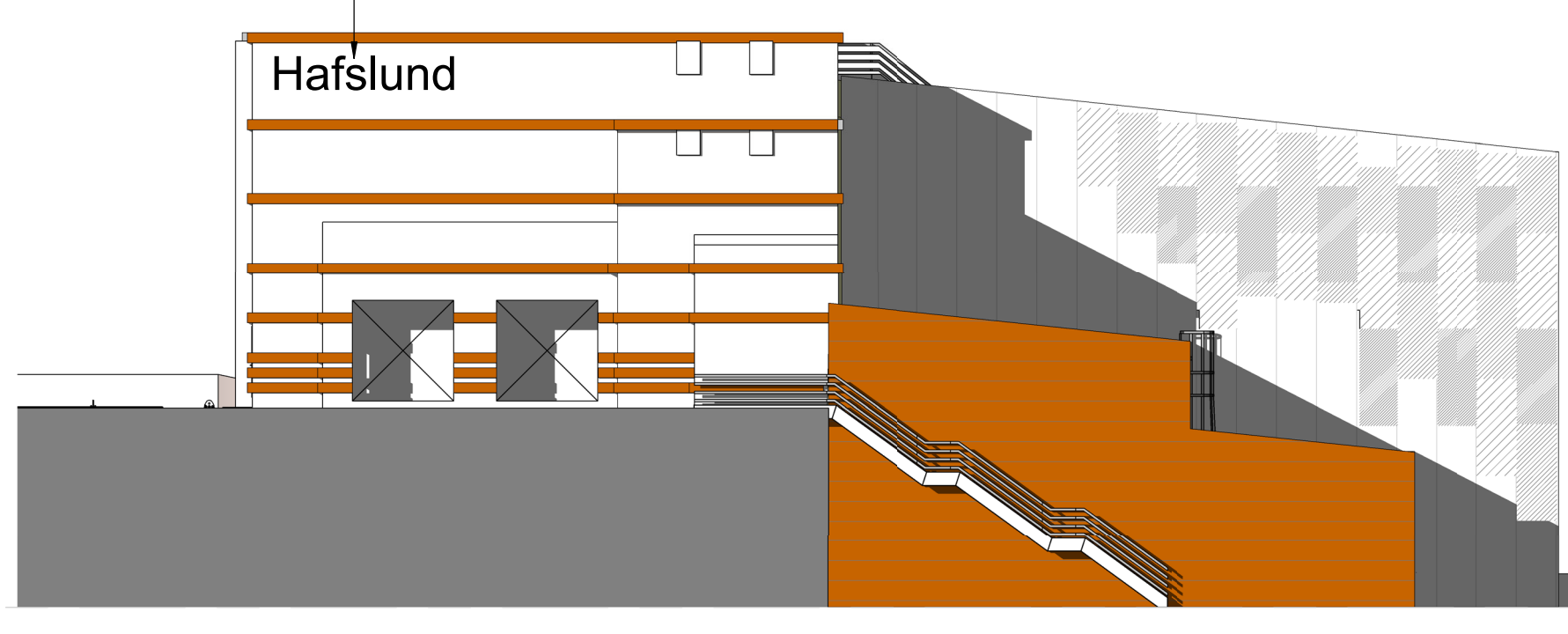
STRIPER AV PERFORERT CORTENSTÅL h=300mm - ØVERSTE STRIPE "GESIMS" DIREKTEMONTERT PÅ BETONG

HORISONTALE FASADEPLATER STENI 6mm "VESTLANDSPANEL" PLATE h=500mm  
 VINDUSBÅND FASADEPLATER STENI 6mm MATT  
 VERTIKALE FASADEPLATER STENI 6mm GLANS/HALVMATT/MATT b=600-900-1200mm

A  
 B

Dokumentnummer	10131-NOR-HAM-V-XS-1010	Revisjon	01A
Byggherre	Statnett	Leverandør	Norconsult

MULIG SKILTPLASSERING



FASADE VEST 1.200

MULIG SKILTPLASSERING



FASADE ØST 1.200

01A	2019-04-11	Utgitt til tidligfase	PeSod	CaEng	BB
Revisjon	Dato	Utgivelsesgrunn/Revisjonsbeskrivelse	Utarbeidet	Kontrollert	Godkjent
Dette dokumentet er utarbeidet av Norconsult AS som del av det oppdraget som fremgår nedenfor. Opphavsretten tilhører Norconsult AS. Dokumentet må bare benyttes til det formål som oppdragsavtalen beskriver, og må ikke kopieres eller gjøres tilgjengelig på annen måte eller i større utstrekningen formålet tillater.					
Kontrakt	Til informasjon for Kontrakt		Målestokk (gjelder for A1 format)	1 : 200	

NETTPLAN STOR OSLO -  
 HAMANG STASJON  
 FASADER

Byggherre	Leverandør	Leverandør Prosjektnr.	Koordinatsystem
Statnett	Norconsult	5142254	EUREF UTM 32N
Gradering	Haydesystem		NN 2000



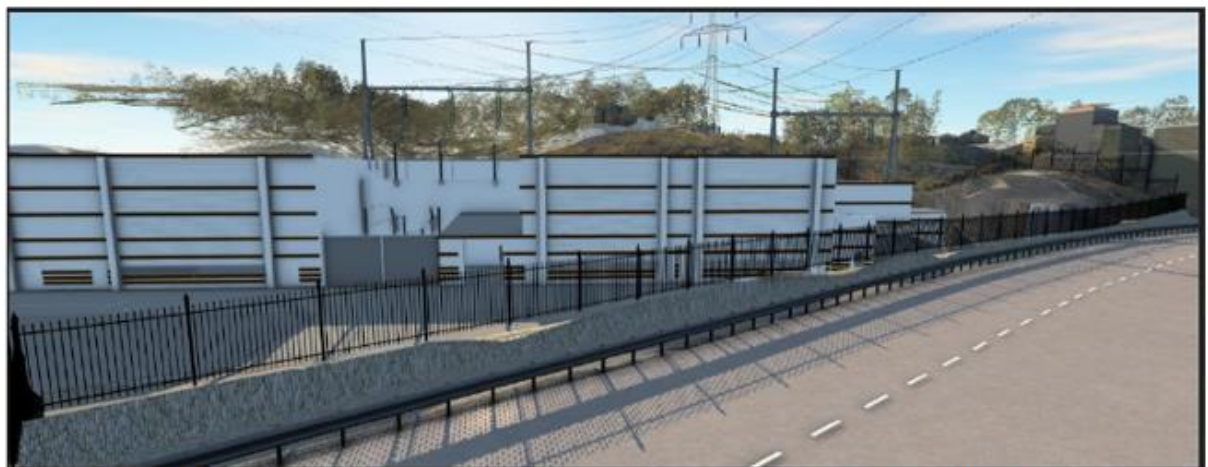
Dokumentnummer: 10131-NOR-HAM-V-XS-1010  
 Revisjon: 01A



## Illustrasjoner av ny transformatorstasjon med innstrekksstativer



*Illustrasjon VR bilde fra Ringeriksveien retning mot Sandvika (med innstrekksstativ på taket)*



*Illustrasjon VR bilde fra Ringeriksveien retning fra Sandvika (med innstrekksstativ på taket)*