

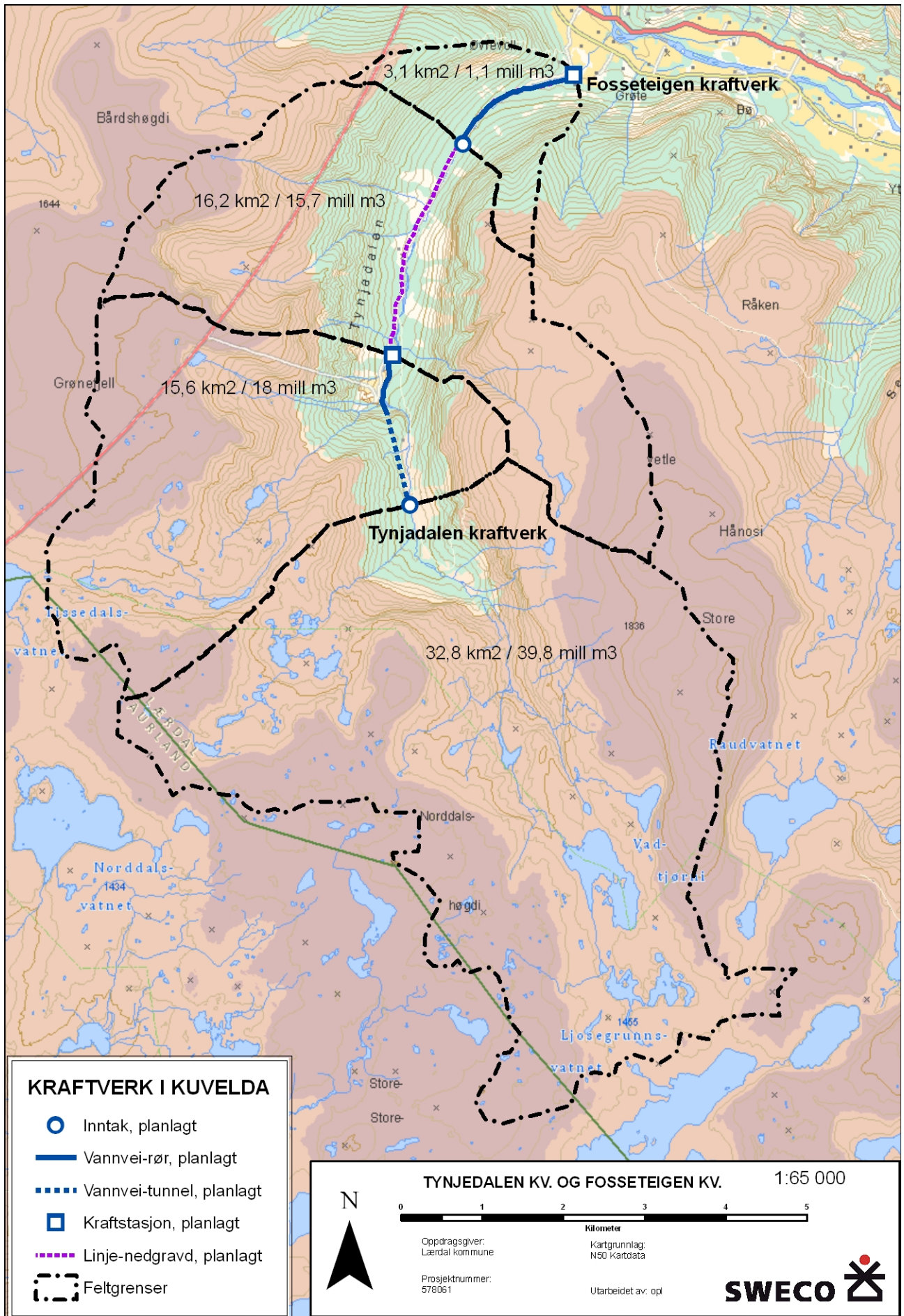
VEDLEGG 0:

OVERSIKTSKART



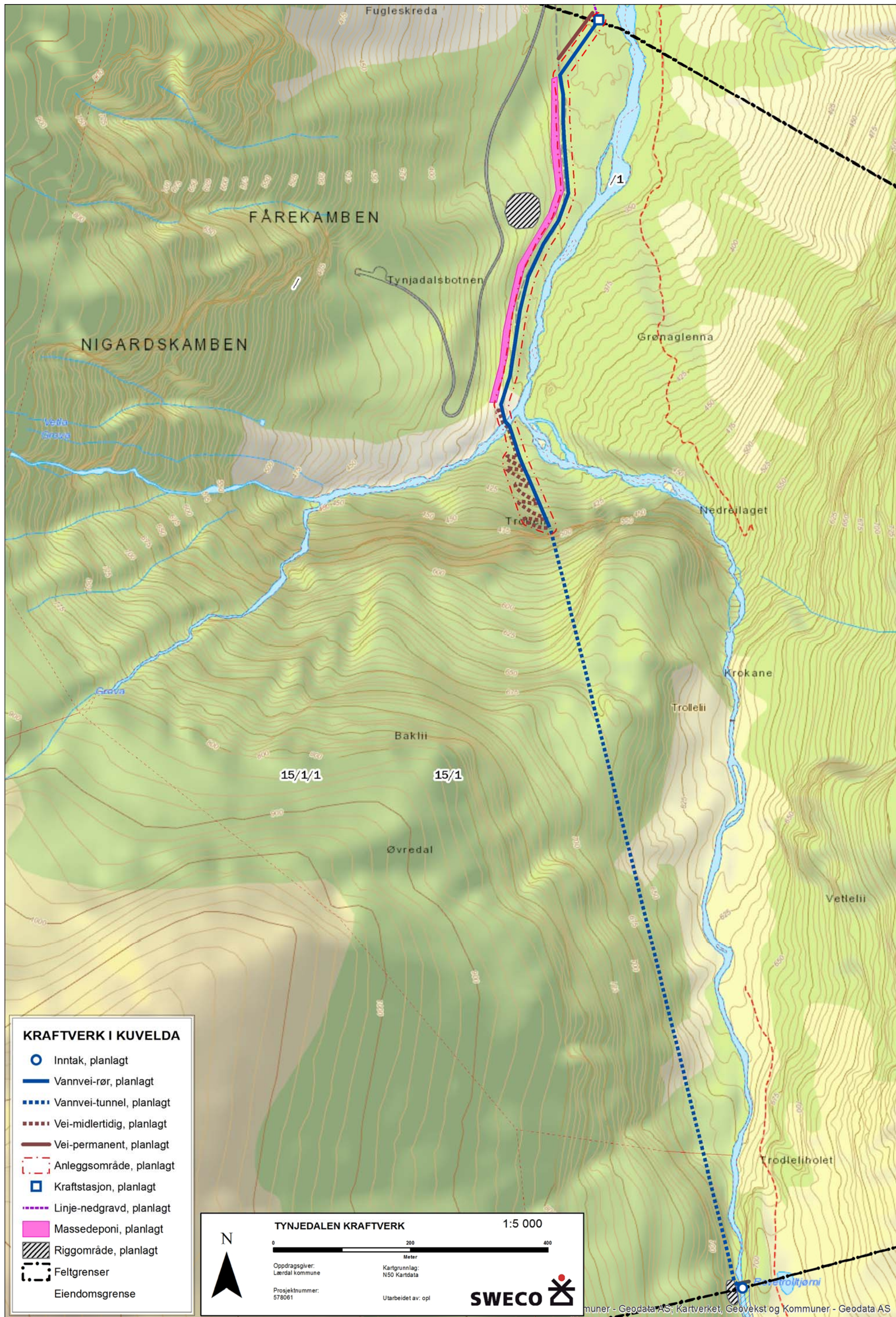
VEDLEGG 1:

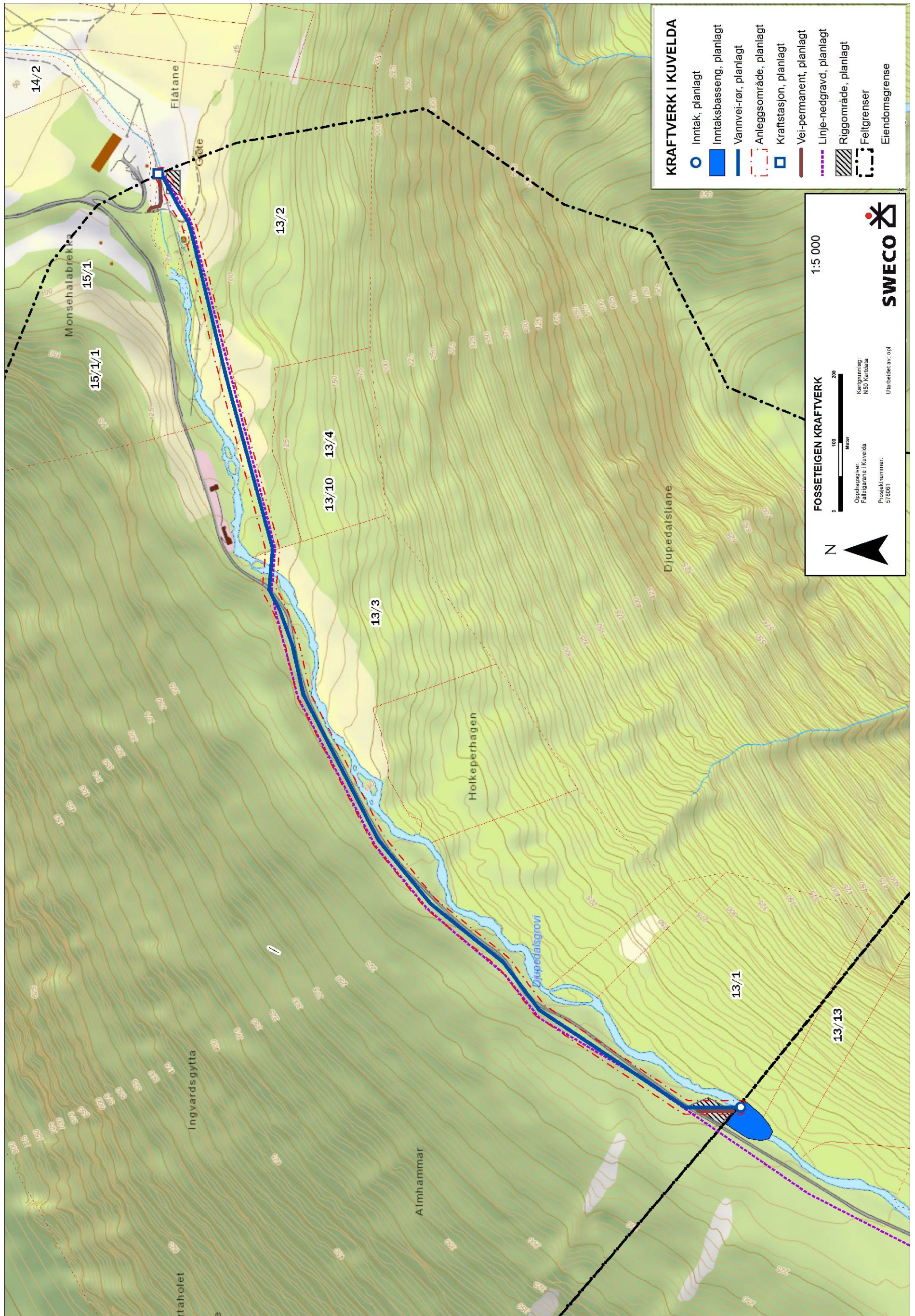
OVERSIKTSKART NEDBØRFELT,
HOVEDLAYOUT FOR KRAFTVERKET (1:60 000)
EKVIDISTANSE 20 M



VEDLEGG 2:

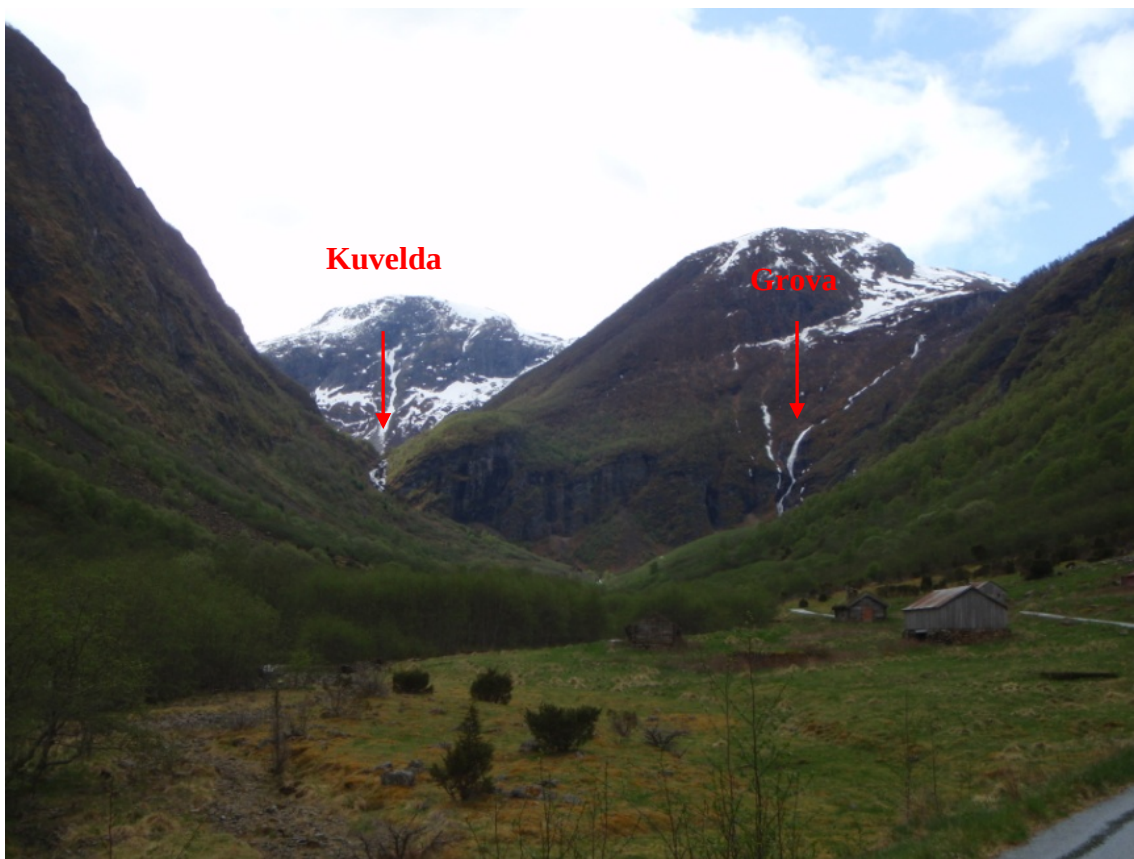
**PLANSKISSER FOR KRAFTVERKENE
(2 X 1:5 000, EKVIDISTANSE 1 M)**





VEDLEGG 3:

BILDER FRA BERØRT OMRÅDE OG VASSDRAGET TYNJADALEN KRAFTVERK



Tynjadalen sett mot Tynjadalsbotnen. Kuvelda til Venstre. Grova til høyre.



Dam- og inntakssted Tynjadalen kraftverk



Oppstrøms planlagt dam- og inntakssted er det ingen planer om tekniske inngrep.



Område like nedstrøms planlagt dam og inntak.



Eksisterende gangbrua over Kuvelda, kote 600.



Tynjadalen sett fra Kuvelda fra toppen av fossen ved Tynjabotnen.



Plassering påhugg er angitt innenfor hvit sirkel.



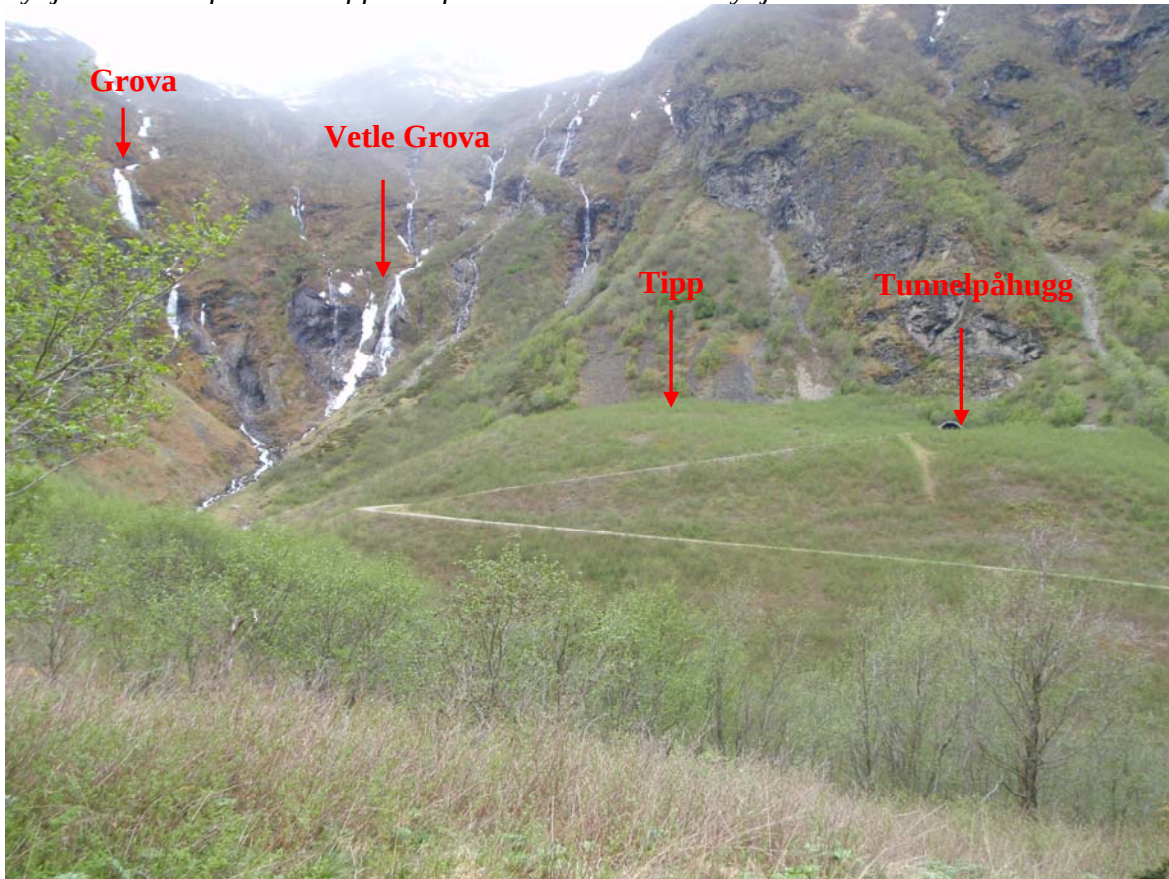
Nedgravde rør vil i stor grad følge eksisterende vei på bildet.



Forebygging som en overgang mellom tipp og elveleie.



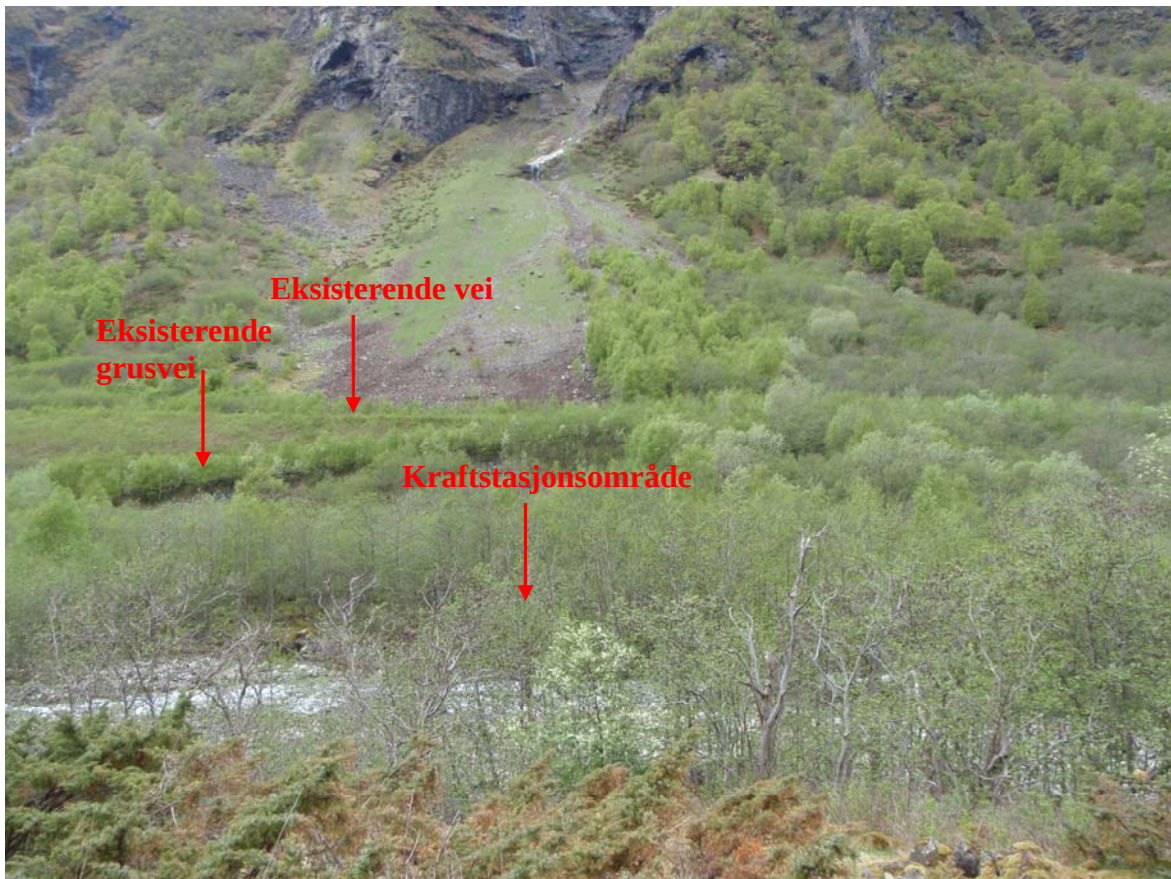
Tynjadalen sett fra veien opp mot fossen i Kuvelda ved Tynjaboutnen.



Tynjaboutnen, Grova (berøres ikke av den planlagte utbyggingen), eksisterende vei og tunnelpåhugg etablert i forbindelse med Lærdalstunnelsen



Påhugg til tverrslaget til Lærdalstunnelen.



Planlagt kraftstasjonsområde for Tynjadalen kraftverk.



Lagerbygning 430 m nedstrøms planlagt kraftstasjonsplassering. Bildet er tatt fra en bru over Kuvelda.



Helgegrov (ikke berørt av den planlagte utbyggingen).

BILDER TATT ETTER FLOMMEN 28.OKT.2014:



Tynjadalsbotn etter flommen.



Utrasing av morenerygg i Tynjadalsbotn.



Elveleie, vei og lagerbygning 430 m nedstrøms planlagt kraftstasjonsplassering. Bildet viser også en bru over Kuvelda.

VEDLEGG 4:

BILDER FRA BERØRT OMRÅDE OG VASSDRAGET FOSSETEIGEN KRAFTVERK



Tynjadalen sett fra Lærdal



Dam- og inntaksområde Fosseteigen kraftverk



Fra inntaket vil vannveien følge eksisterende vei (bildet er tatt litt nord for prosjektområdet til Fosseteigen kraftverk)



Ned mot kraftstasjonen er vannveien planlagt på sørsiden av Kuvelda.



Terreng ved kraftstasjonsområdet



En av flere fosser som ikke blir berørt av den planlagte utbyggingen.



Kuvelda nedstrøms bru, kote 65.



Eksisterende bru over Kuvelda, kote 65.



Kraftstasjonsområde Fosseteigen kraftverk



Forsvaret sitt lager ved kraftstasjonsområdet til Fosseteigen.

BILDER TATT ETTER FLOMMEN 28.OKT.2014:



Bilde fra området ved planlagt kraftstasjon



Store skader på vei, kabel og elveleie. Rørledning for vannforsyning til landbruket.



Store skader på vei, kabel og elveleie.



Store skader på vei, kabel og elveleie.



Utvasking av masser langs elveleiet.



Stor massetransport og opphopning av lauvskog.



Elven har gått langt utover sine normale leie.



Skade på veien opp Tynjadalen.