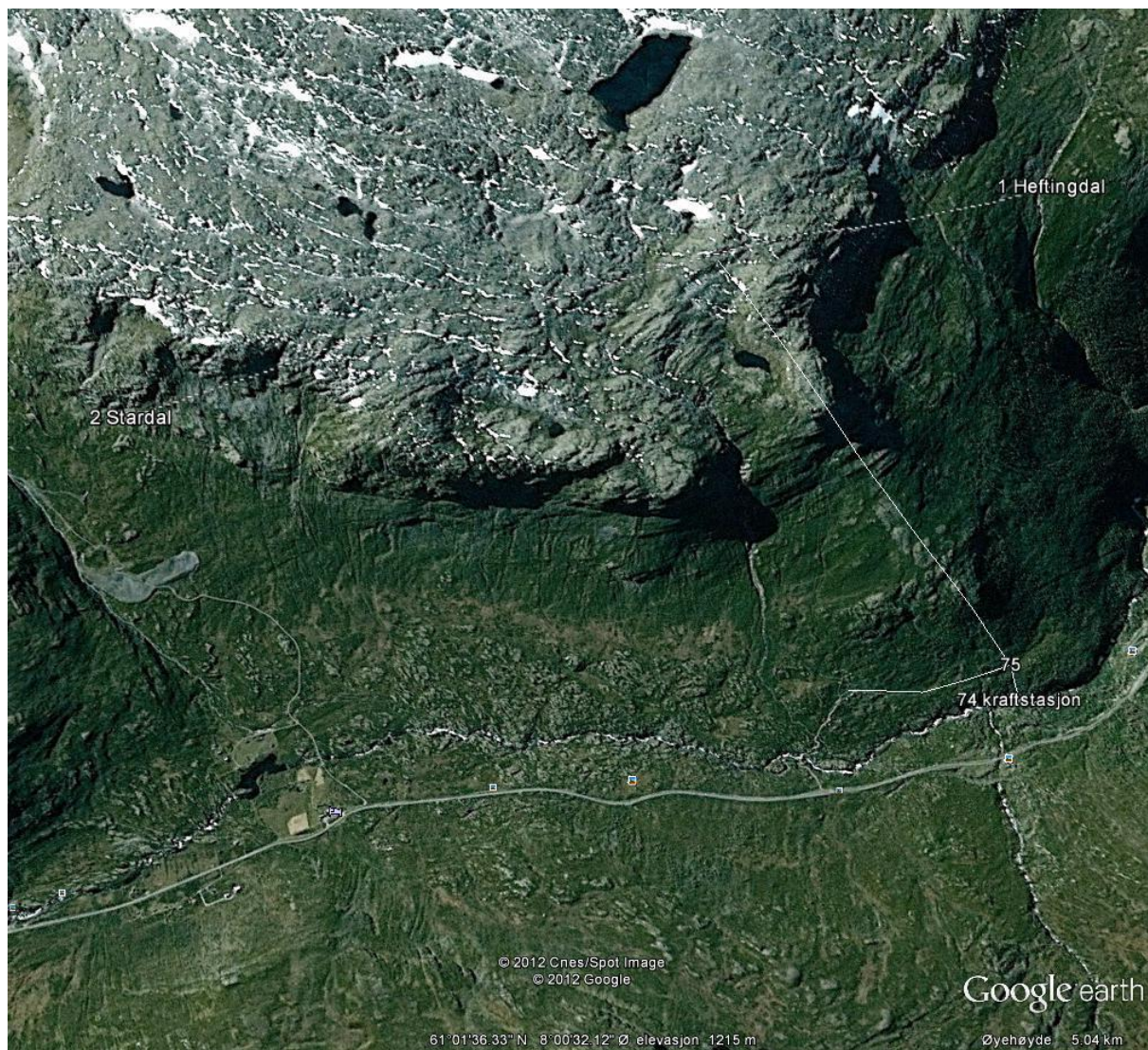


Vedlegg 5

Fotografier over berørt område

Oversiktsbilde



Bilde 1: Mørkedøla sett fra rasteplass på RV52.



Bilde 2: Området for utbygging zoomet inn, bildet tatt fra rasteplass på RV52.



Bilde 3: Galdestølfossen til venstre. Terskel tenkt nederst til høyre i bildet. Elvestrekningen i midten blir området for inntaksbasseng.



Bilde 4: Området for inntaksbasseng. Deler av området renskes/graves ut. Galdestøfossen og fossesprøyten vil bevares.



Bilde 5: Området for bygging av betong terskel. Stasjonsplassering i området oppe til venstre.



Bilde 6: Tenkt stasjonsplassering, ca kote 830



Bilde 7: Ny vei fra Eråkstølen oppe til venstre til påhuggspunkt og kraftstasjon



Bilde 8: Flatt området oppe til venstre i bildet tenkt som riggområde



Bilde 9: Permanent deponi vil bli på eksisterende deponi i Stardalen



Bilde 10: Bru over Mørkedøla som vil bli midlertidig forsterket i anleggsperioden



Bilde 11: Eksisterende vei fra RV52 til Eråkstølen



Bilde 12: Alternativ vei, tenkt fra skarp sving på RV52

