

VEDLEGG 1:

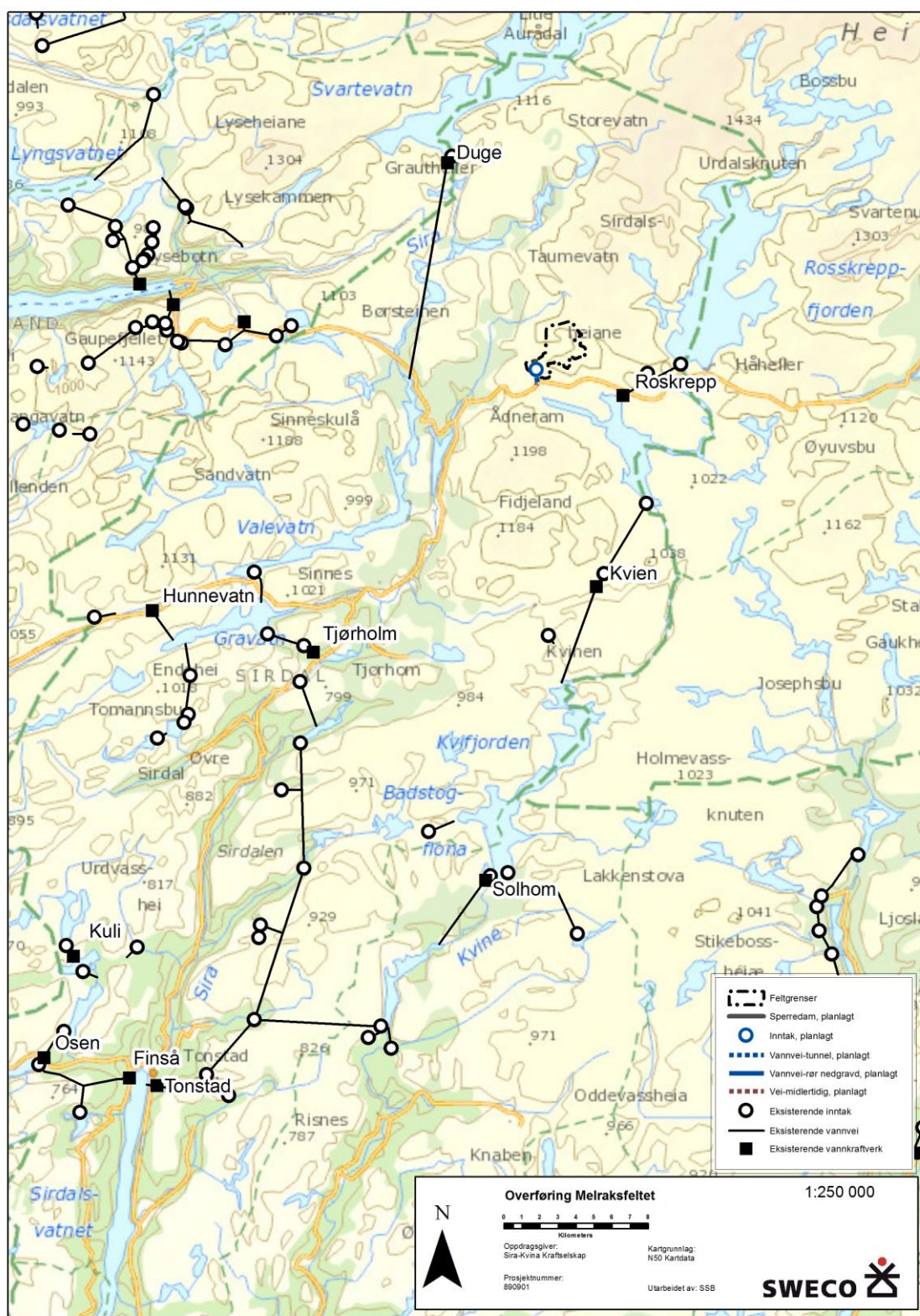
- 1.1 OVERSIKTSKART
- 1.2 EKSISTERENDE UTBYGGINGER I OMRÅDET
- 1.3.1 OG 1.3.2 NEDBØRFELT
- 1.4 VANNVEI

VEDLEGG 1.1



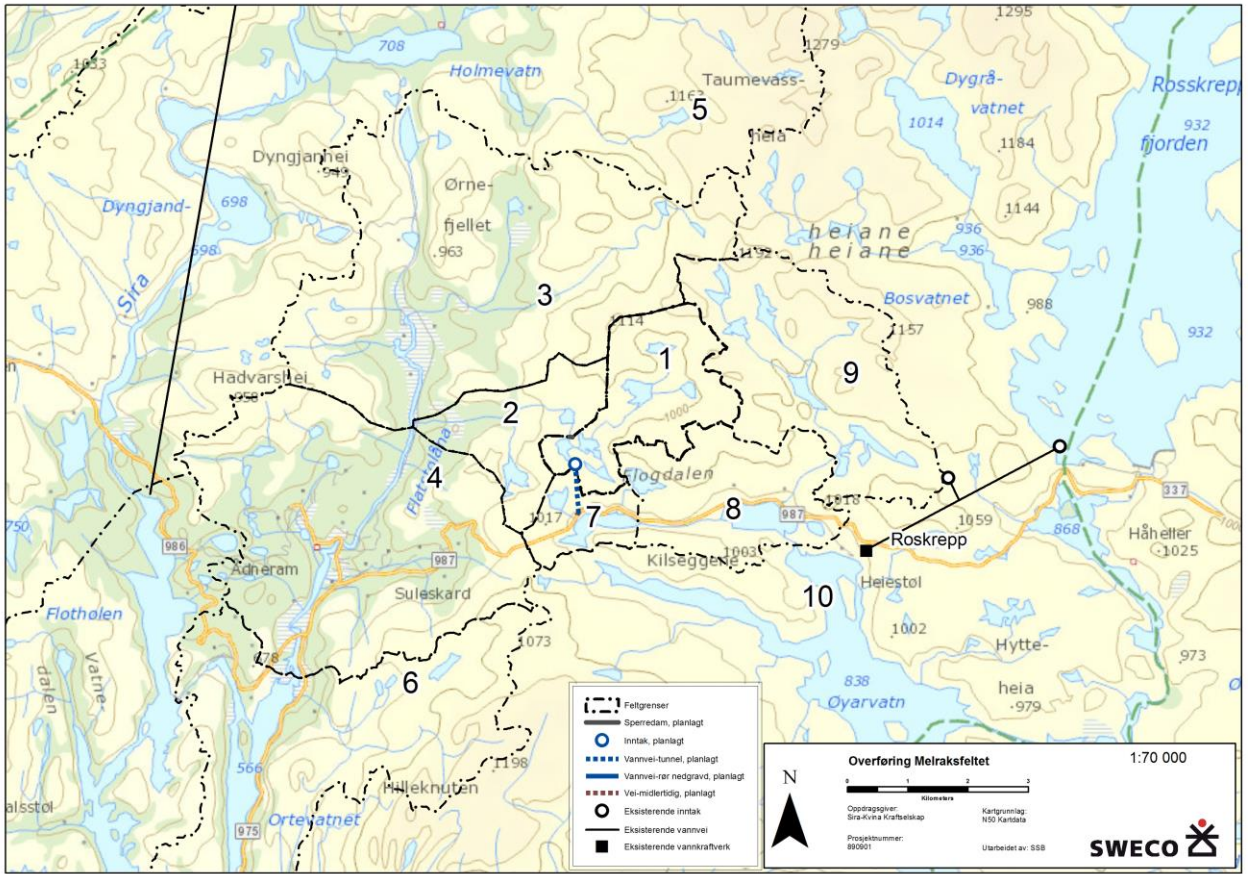
OVERSIKTSKART

VEDLEGG 1.2



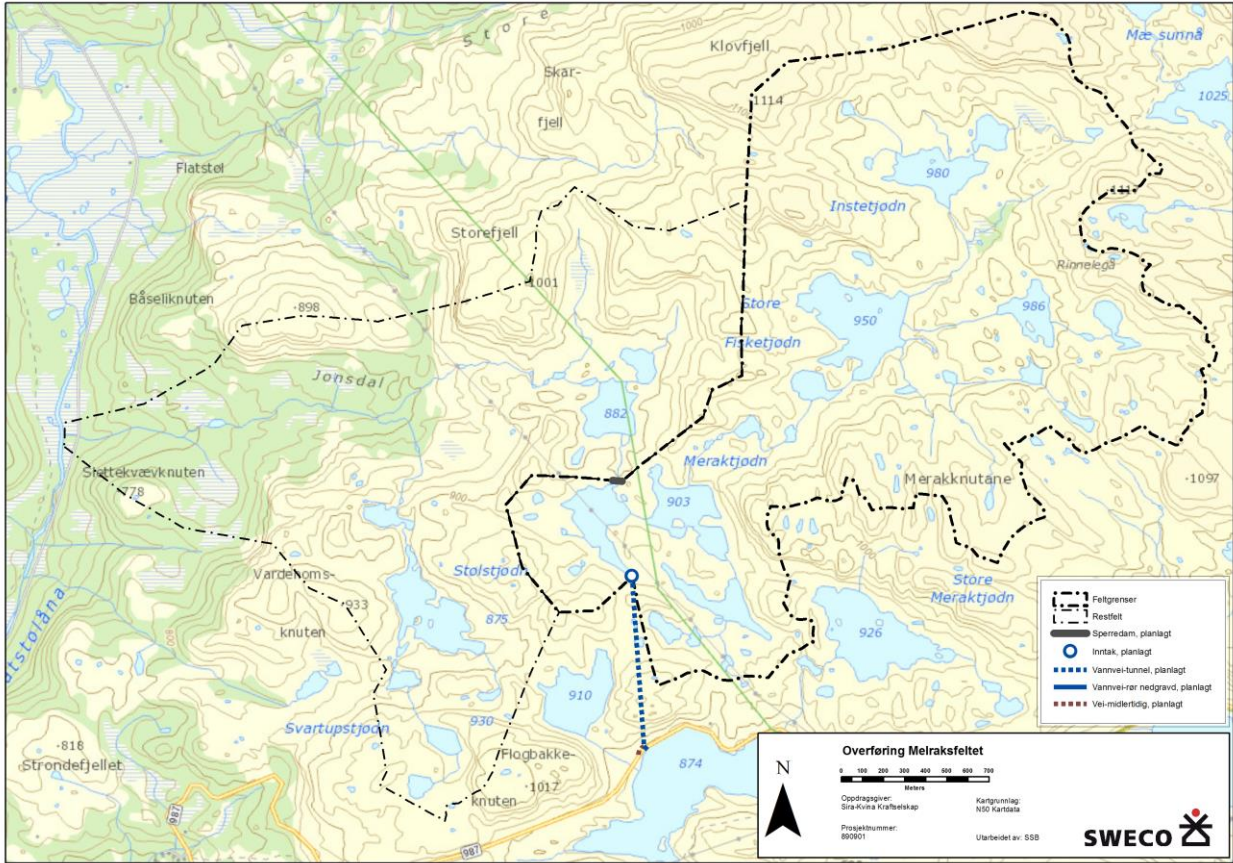
EKSISTERENDE UTBYGGINGER I OMRÅDET

VEDLEGG 13.1



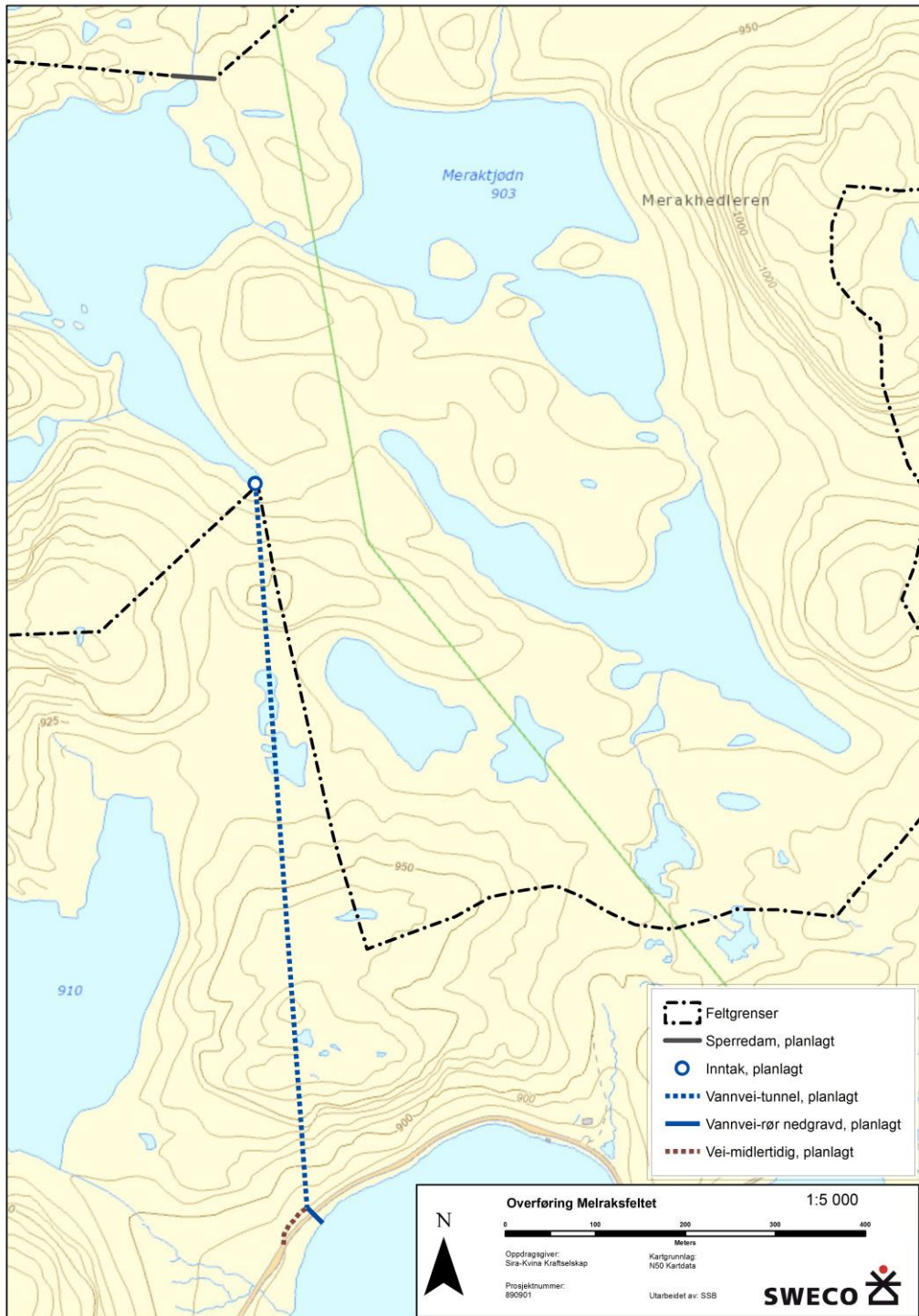
OVERSIKT NEDBØRFELT 1

VEDLEGG 1.3.2



OVERSIKT NEDBØRFELT 2

VEDLEGG 1.4



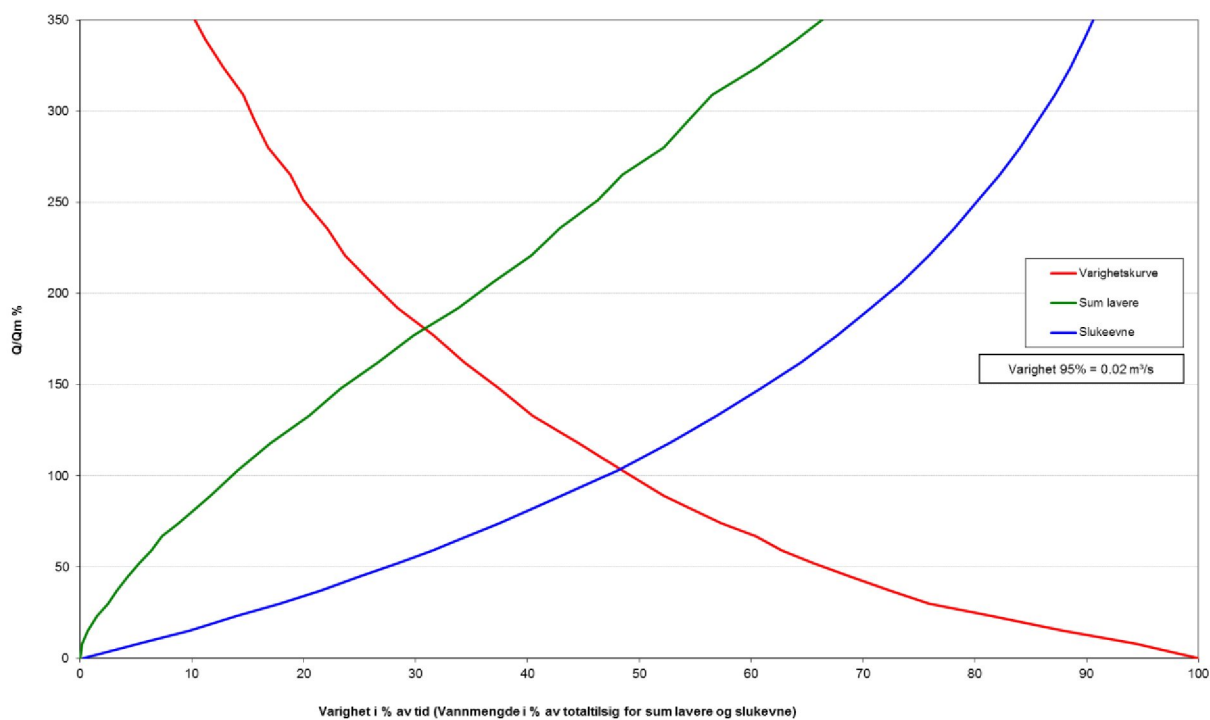
OVERSIKT VANNVEI MELLOM VESTRE MELRAKTJØDN OG HEIMRE FLOGVATN

VEDLEGG 2:

VARIGHETSKURVER FOR VINTER- OG SOMMERSESONG OG ÅR

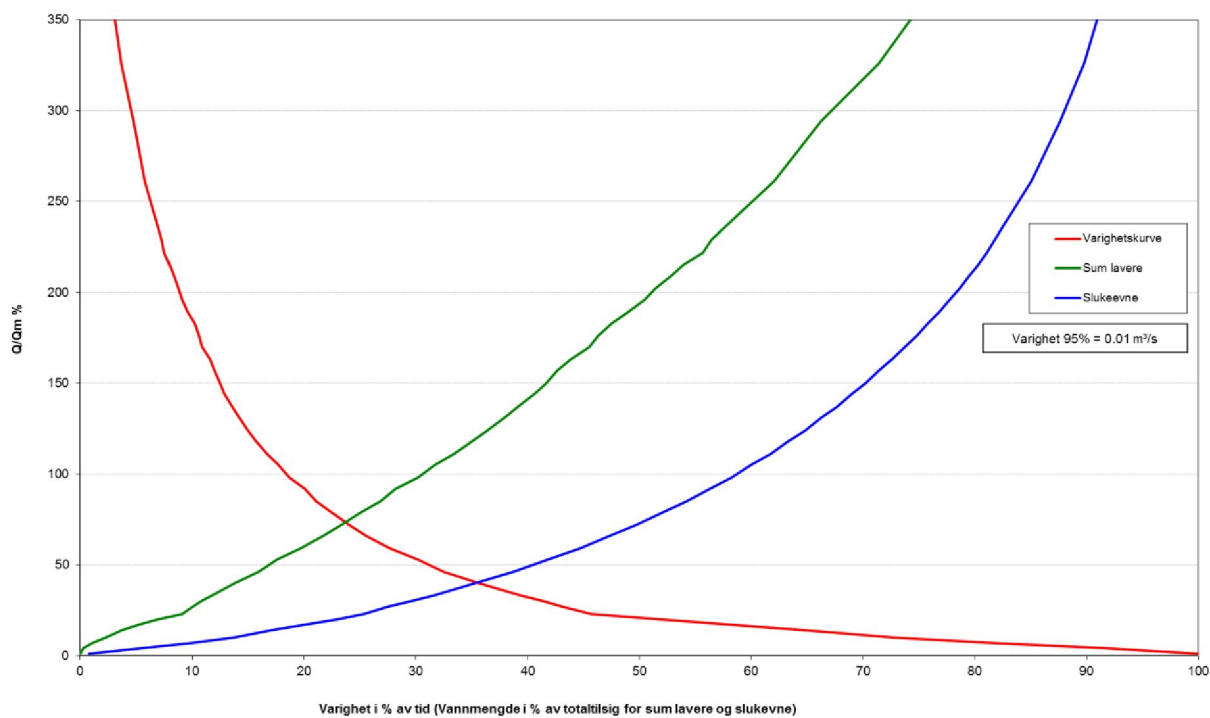
Varighetskurver sommer (1/5 - 30/9), Melrak ved utløp Vestre Melraktjødn, 1983 - 2012

Vannføring relativ til årsmiddel $Q = 0.32 \text{ m}^3/\text{s}$ (sesongmiddel $Q = 0.47 \text{ m}^3/\text{s}$)



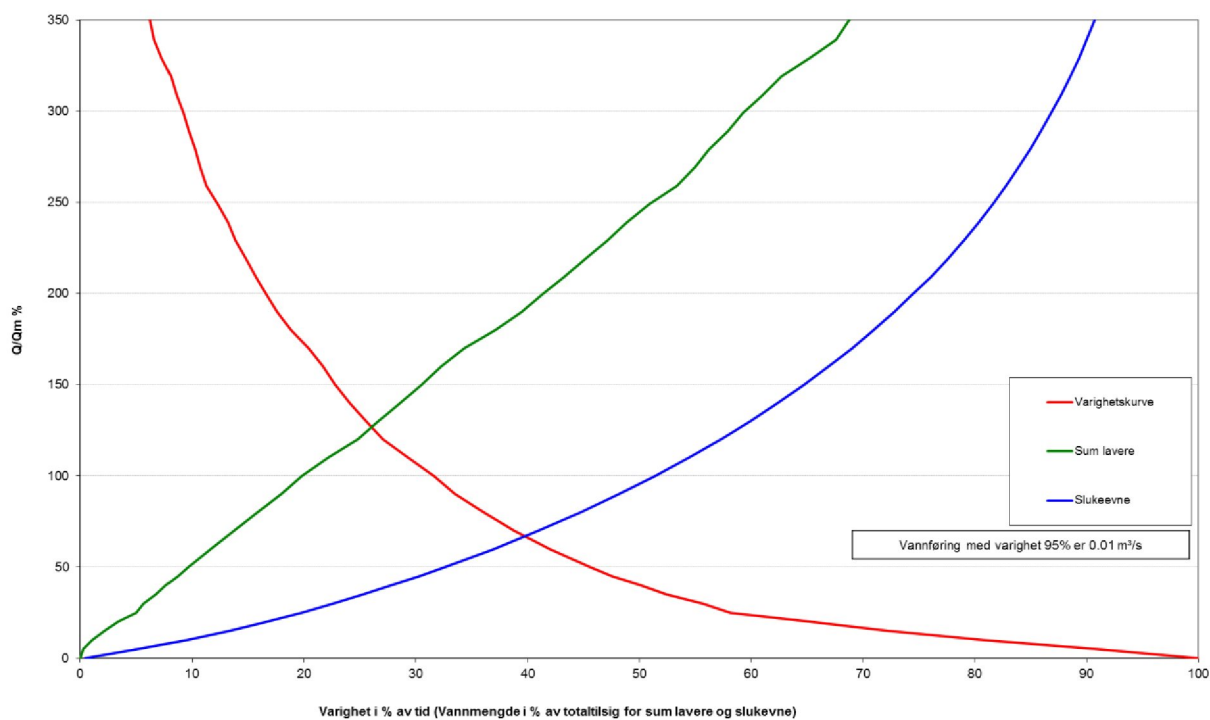
Varighetskurver vinter (1/10 - 30/4), Melrak ved utløpet av Vestre Melraktjødn, 1983 - 2012

Vannføring relativ til årsmiddel $Q = 0.32 \text{ m}^3/\text{s}$ (sesongmiddel $Q = 0.21 \text{ m}^3/\text{s}$)

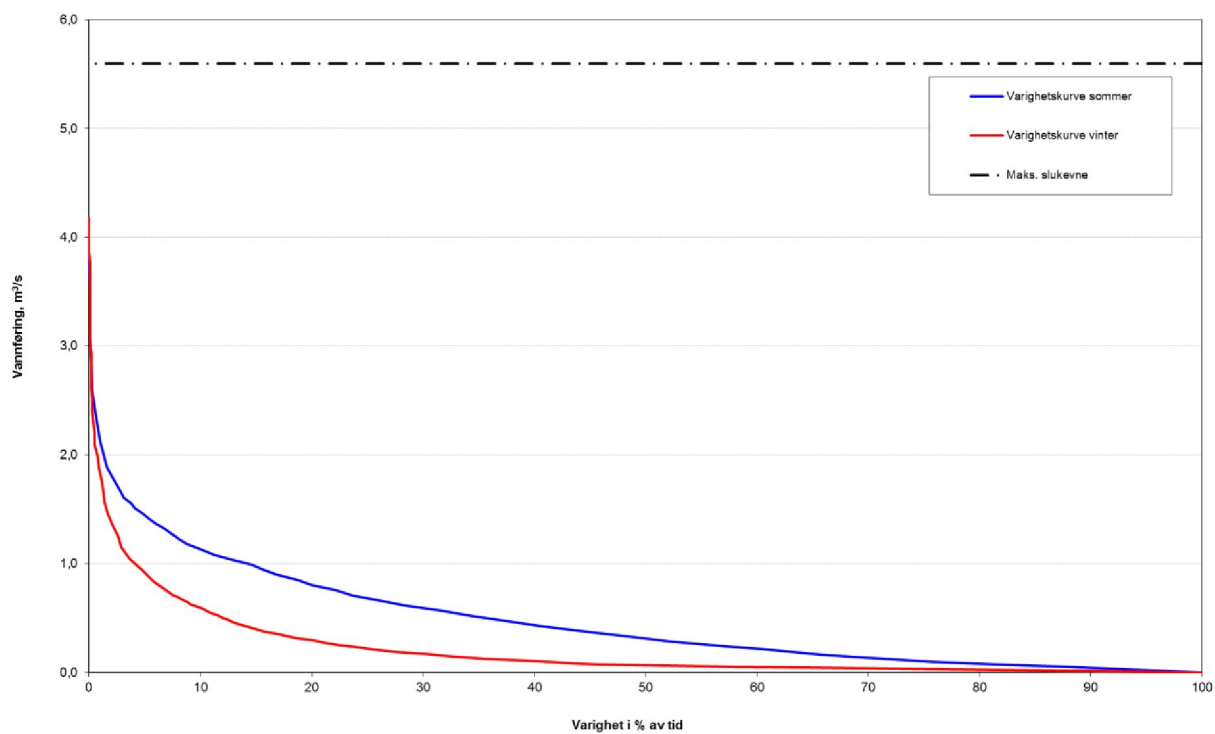


Varighetskurve hele året, Melrak ved utløpet av Vestre Melraktjødn, 1983 - 2012

Vannføring relativ til årsmiddel Q = 0.32 m³/s



Varighetskurver, Melrak ved utløp Vestre Melraktjødn, 1983 - 2012



VEDLEGG 3:

VANNFØRINGER FØR OG ETTER UTBYGGING PÅ UTVALGTE STEDER
FOR UTVALGT ÅR, TØRT ÅR, VÅTT ÅR OG MIDDELS VÅTT ÅR

UTLØPET AV VESTRE MELRAKTJØDN
JONSBEKKEN FØR SAMMENLØP FLATSTØLÅNA
FLATSTØLÅNA ETTER SAMMENLØP JONSBEKKEN
FLATSTØLÅNA VED INNLØP ORTVATN
UTLØP HEIMRE FLOGVATN
UTLØP INDRE FLOGVATN

VEDLEGG 4:

**BILDER FRA BERØRT OMRÅDE OG VASSDRAGENE, INKLUDERT BILDER
FRA ULIKE VANNFØRINGSSITUASJONER**



Utløp Vestre Melrakktjødn. Planlagt terske/sperredam.



Like nedstrøms planlagt terskel/sperredam.



Vestre Melraktjødn. Like oppstrøms planlagt terskel/sperredam.



Jonsbekken.



Jonsbekken.



Jonsbekken oppstrøms sammenløp med Flatstølåna.



Påboringssted ved Heimre Flogvatn.



Bekk/elv nedstrøms Heimre Flogvatn. Indre Flogvatn i bakgrunnen.



Bekk/elv nedstrøms Heimre Flogvatn. Indre Flogvatn i bakgrunnen, vei til venstre.



Bekk/elv nedstrøms Heimre Flogvatn.



Bekk/elv nedstrøms Heimre Flogvatn. Vei til venstre.

Bilder ved ulik vannføring i Jonsbekken:



Nedre foss sett fra Flatstølvegen, 11/8-2006 (anslått vannføring 0,03 m³/s).



Nedre foss sett fra Flatstølvegen, 20/6-2007 (anslått vannføring 1,0 m³/s).



Nedre foss sett fra Flatstølvegen, 15/6-2006 (anslått vannføring 1,1 m³/s).



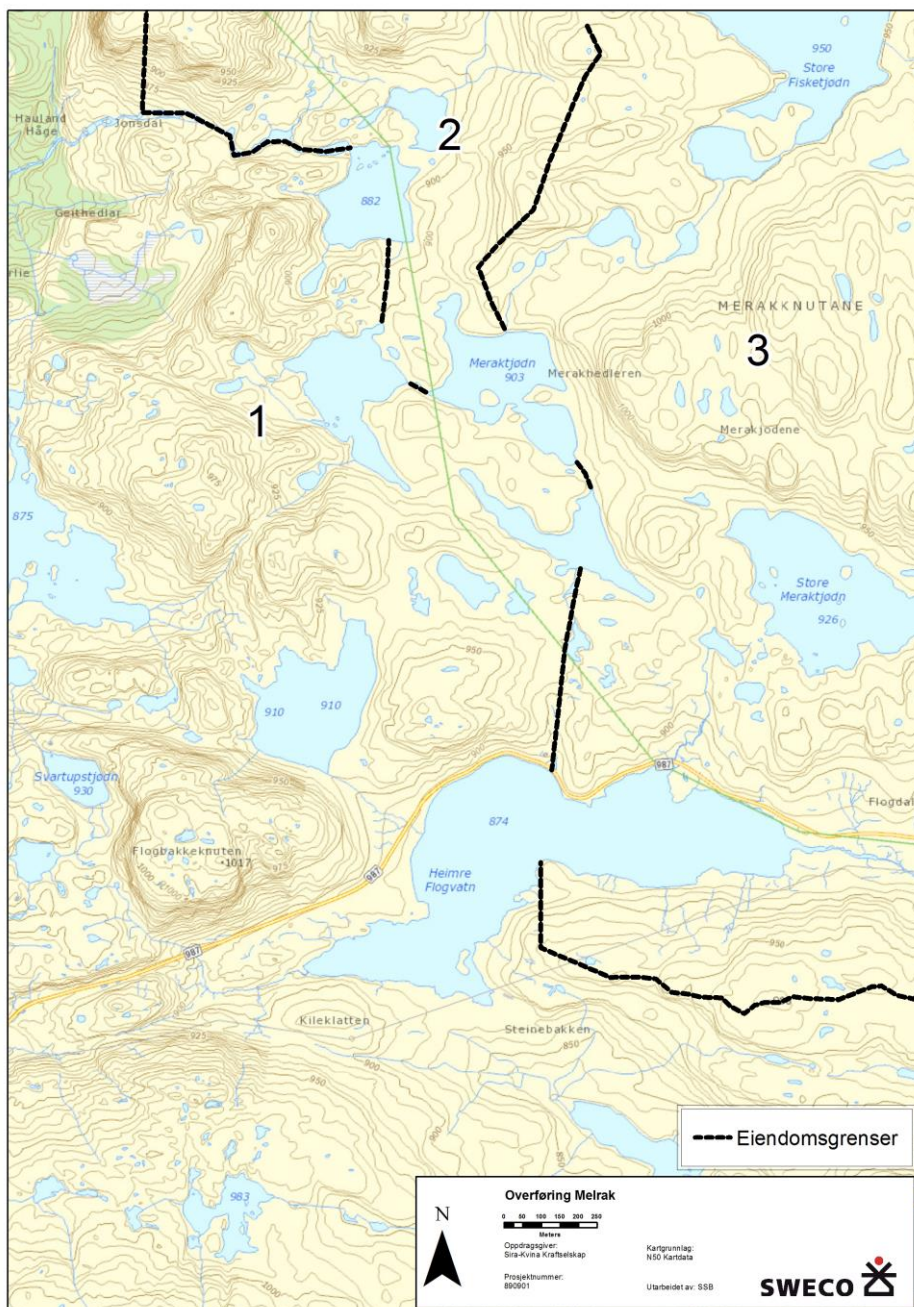
Jonsbekken midtveis 15/6 2006 (anslått vannføring 1,1 m³/s).



Jonsbekken midtveis 20/6-07 (anslått vannføring 1,0 m³/s)

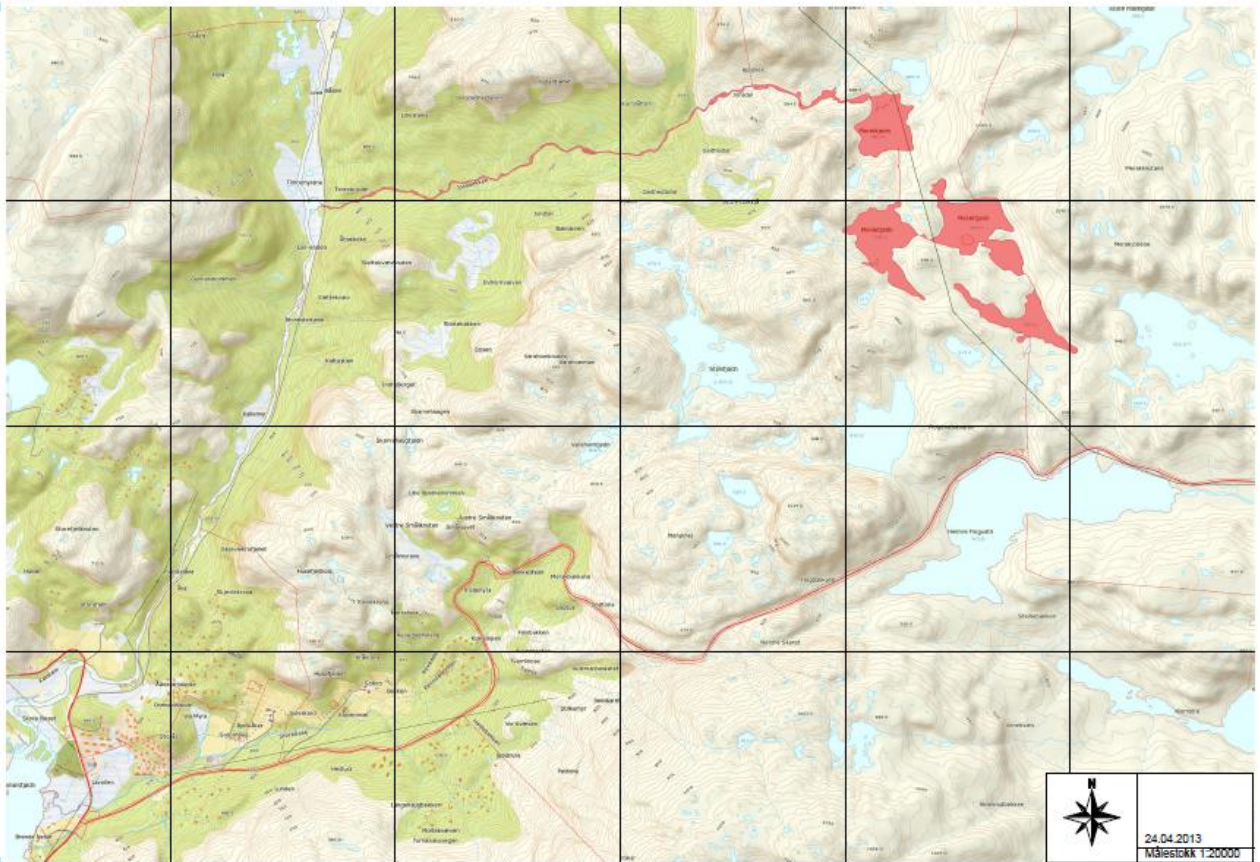
VEDLEGG 5:

OVERSIKT OVER GRUNNEIERE OG FALLRETTSHAVERE



Oversikt grunneiere:

	Grunneier	Gnr/Bnr
1	Arne Inge Suleskard	1/8
2	Geir Terje Sirekrok	1/2
3	Statskog	1/4



«KRAFTFJELL AVTALE» Markerte fallstrekninger i rødt

VEDLEGG 6:

**MILJØRAPPORT:
BIOLOGISK MANGFOLD**