

Høring angående kraftverket på Fosstveit.

Uttalelse fra Vegår sportsfiskeklubb.

08.04.18



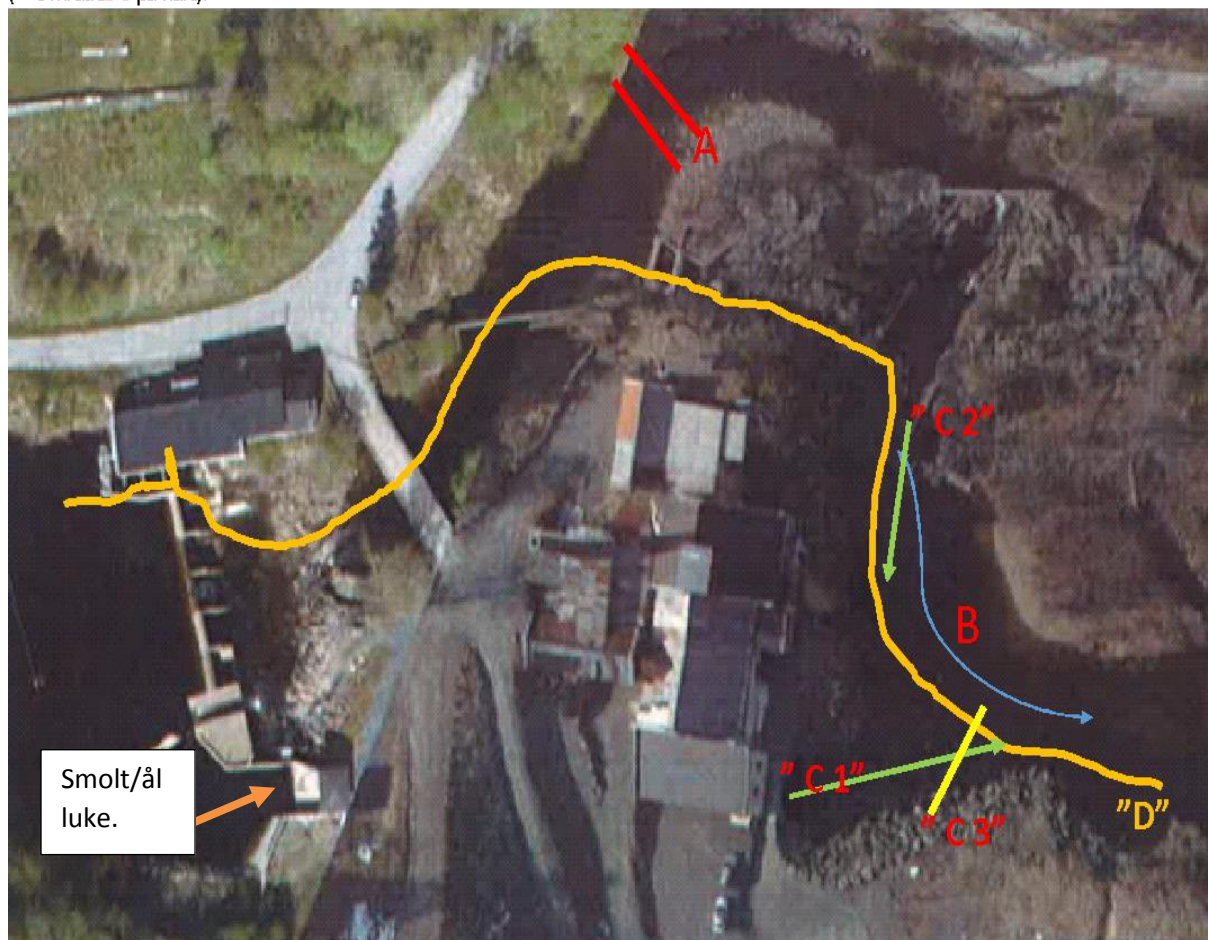


Tett innløp Laksetrapp Fosstveit



Uttalelse til høring !

Fint med dypål i området mellom dam og nedre laksetrappel! Bør i tillegg løfte vasspeilet fra svinget til naturlige fall v at fylle området med stein.
(¹ Område **A** på kart).



¹ Løfte bunnen opp til minste vannføring. Slik hovedparten av vannet i denne periode renner i trappen og ikke rundt. Ofte er sommerstøingen "fange" i denne bakenve på våren, samt tidlige sommer fisk raskt kommer seg videre oppover! Samtidig gir det mer trykk nede så fisken raskere kan finne første trappe!

Område **"B"** Ønsket vandring!

For at fisken lettere at kan finne vei til første trappe bør der etableres en "føring" slik fisken ikke går direkte opp til turbinen som er virkeligheten nå. Fig **"C1"** her bør turbinens vann føres nærmere laksetrappen " fig. **"C2"**. Om dette er mulig via en innsnevring i løpet slik de to strømme møtes nærmere treppen. Eks fig. **"C3"**

Tanken er at øvre forandring gir større vanntrykk ut av laksetrappen og dirigering av vannretningen fra turbinen, gir mulighet for at laks/sjørret står kortere tid nedenfor turbinen. Vi har i flere år observert fisken som står og venter i flere døgn. Ved flom finner de veien " B" uten problemer!

Så alt i alt kan fisken raskt kommer seg forbi kraftverket!

«D» Hele vandring stykket!