

NVE
Konsesjonsavdelingen
Postboks 5091, Majorstua
0301 OSLO

201502171-27
KVV / Joachim Gjelstump
312

22.4.2018

HØRINGSSVAR ANGÅENDE KONSESJONSSØKNAD FOSSTVEIT KRAFTVERK

Det vises til søknad om konsesjon for videre drift av Fosstveit kraftverk i Tvedestrand kommune innsendt fra Bekk og Strøm AS.

Høringssvar fra Storelva Elveeierlag, Uberg Fiskelag og Laget og Songe Fiskelag.

Vegårvassdraget er organisert i 3 elveeierlag som har inngått en forpliktende samarbeidsavtale som bl.a. innebærer felles vedtak og uttalelser om fiskerelaterte spørsmål når det er påkrevet eller finner det naturlig eller formålstjenlig, noe vi finner naturlig i denne saken.

Storelva Elveeierlag organiserer elveeierene på strekningen fra Strømmen til dammen ved Ubergsvann og er det elveeierlaget som er sterkest berørt av konsesjonssøknaden. Uberg Fiskelag organiserer grunneierne på oversiden av dammen ved Ubergsvann og Laget og Songe Fiskelag nedenfor Strømmen og ut Songe og Lagefjorden.

Vi har helt siden kraftverket ble bygd hatt problemer med mye opphakkede fisk / ål nedenfor kraftverket. En av årsakene er bl.a. at varegrinden ikke fungerer godt nok og at fisk ha kommet inn i turbinen. I tillegg har det vært problemer for laks og sjøørreten å komme opp, spesielt ved liten vannføring.

På side 23 og 24 i konsesjonssøknaden fremkommer flere tiltak til forbedringer. **Elveeierlagene støtter disse forslagene og ber om at dette legges til grunn som vilkår ved innvilgelse av konsesjon.**

Vi ber også om at følgende andre tiltak vurderes i tillegg og legges inn som et konsesjonsvilkår:

- Når det er påkrevet iverksetter «stoppflom» for å sikre oppstrøm av fisk ved at kraftverket stenges i kortere perioder.
- Konsesjonssøker pålegges kontinuerlig tilsyn og vedlikehold ved at anlegget blir ettersett (se bildene i vedlegg A).
- Pålegges å iverksetter de tiltak som fremkommer i vedlegg A

Vi ber om at våre innspill hensynstas og blir en del av vilkårene ved en eventuell innvilgelse av konsesjonssøknad. I tillegg ber vi om å bli rådført når tiltakene gjennomføres, dvs. at konsesjonssøker blir påkrevd en samarbeidsplikt.

Med hilsen

Birger Eggen
Storelva Elveeierlag

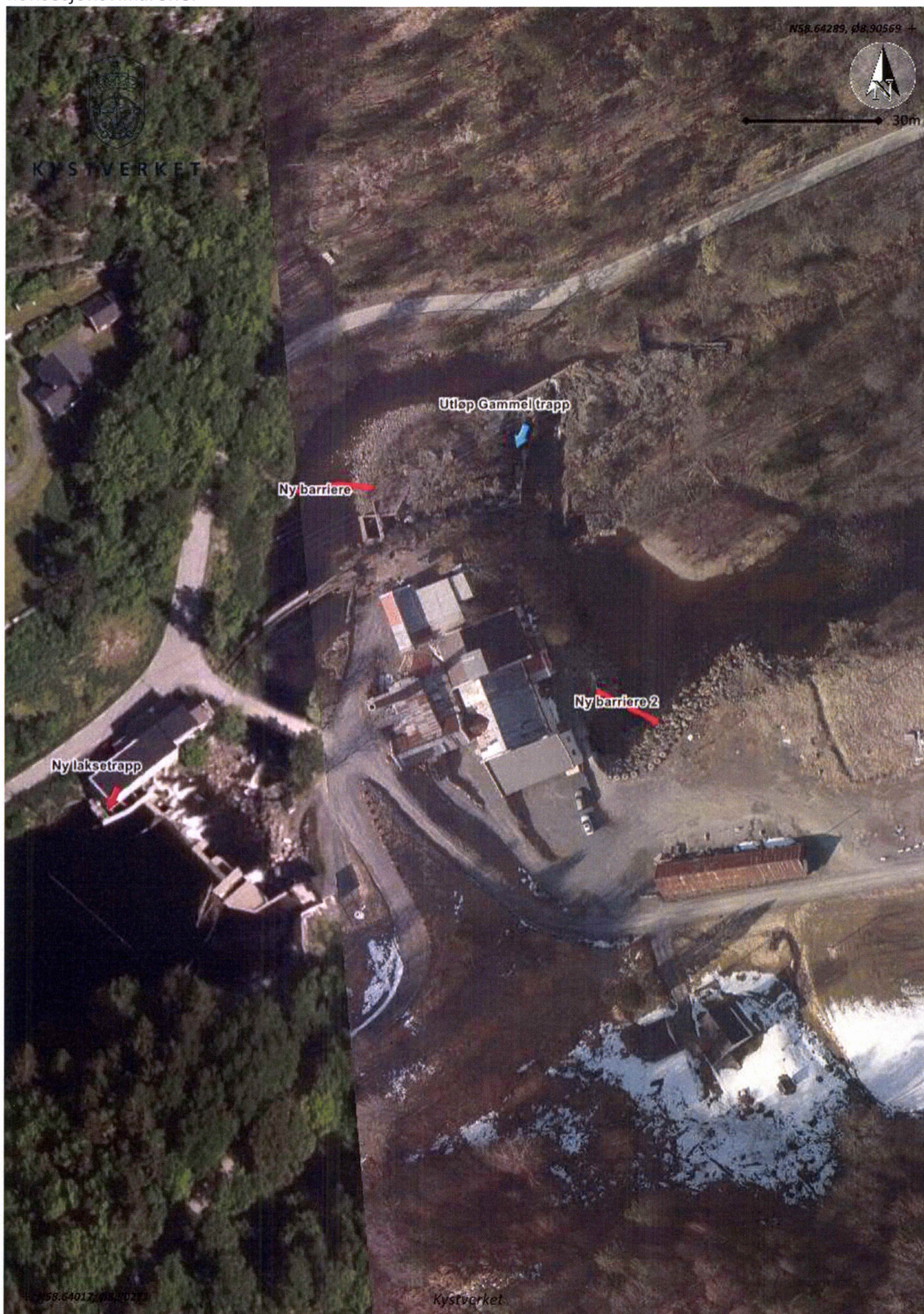
John Braaten /s/
Uberg Fiskelag

Tom Fredvik /s/
Laget og Songe Fiskelag

*Jens Angelstad Norddeland
Storelva elveeierlag
(nestleder)*

Vedlegg A:

Nedenfor fremkommer forslag til utbedringer og forbedringer som vi ber om legges inn i konsesjonsvilkårene.



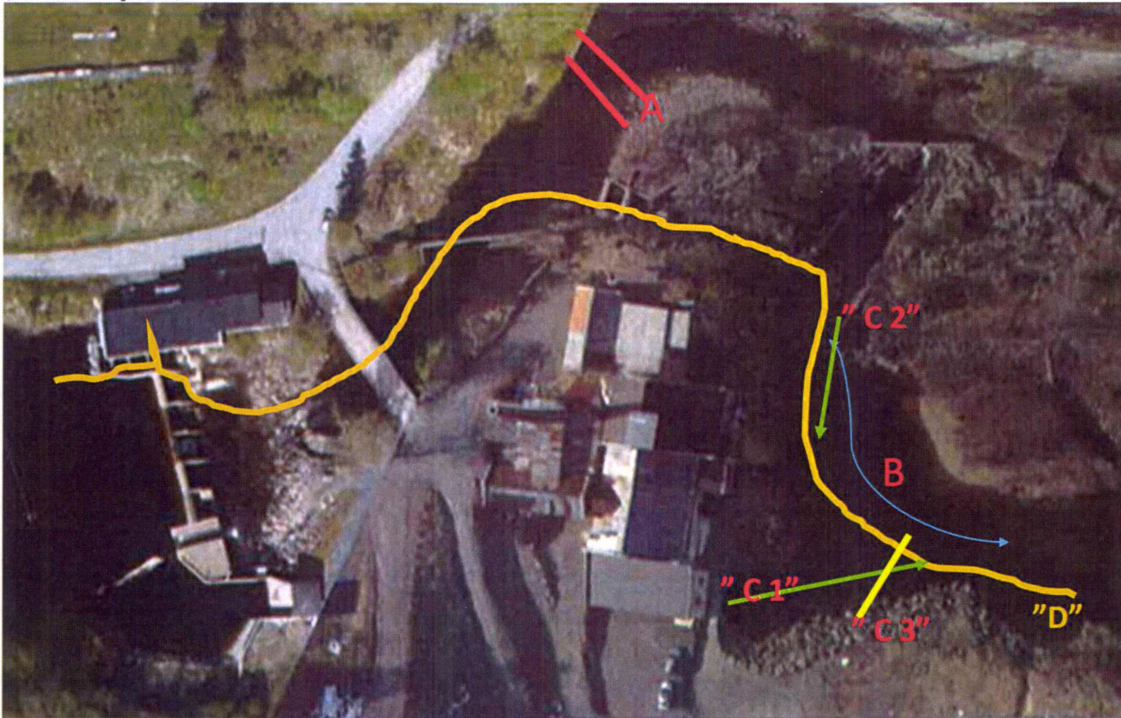


Tett innløp Laksetrapp Fosstveit



Uttalelse til høring !

Fint med dypål i området mellom dam og nedre laksetrepp! Bør i tillegg løfte vanspeilet fra svinget til naturlige fall v at fylle området med stein.
(¹ Område **A** på kart).



¹ Løfte bunnen opp til minste vannføring. Slik hovedparten av vannet i denne periode renner i trappen og ikke rundt. Ofte er sommerstøingen "fanget" i denne baktevje på våren, samt tidlige sommer fisk raskt kommer seg videre oppover! Samtidig gir det mer trykk nede så fisken raskere kan finne første trappe!

Område **"B"** Ønsket vandring!

For at fisken lettere at kan finne vei til første trappe bør der etableres en "føring" slik fisken ikke går direkte opp til turbinen som er virkeligheten nå. Fig **"C 1"** her bør turbinens vann føres nærmere laksetrappen " fig. **"C 2"**. Om dette er mulig via en innsnevring i løpet slik de to strømmen møtes nærmere trappen. Eks fig. **"C 3"**

Tanken er at øvre forandring gir større vanntrykk ut av laksetrappen og dirigering av vannretningen fra turbinen, gir mulighet for at laks/sjørret står kortere tid nedenfor turbinen. Vi har i flere år observert fisken som står og venter i flere døgn. Ved flom finner de veien " B" uten problemer!

Så alt i alt kan fisken raskt kommer seg forbi kraftverket!