



**Hallingskarvet
nasjonalparkstyre**

Besøksadresse
Vesleslåtvegen 13,
3580 Geilo

Postadresse:
Postboks 1604
3007 Drammen

Kontakt
Sentralbord +47 32 26 66 00
Direkte +47 934 07 549
fmbuteb@fylkesmannen.no

Norges vassdrags- og
energidirektorat

E-post: nve@nve.no

Saksbehandler Trond Erik Buttingsrud

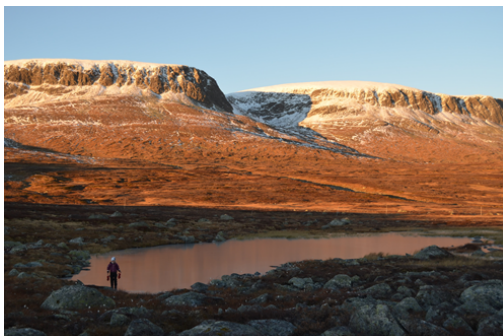
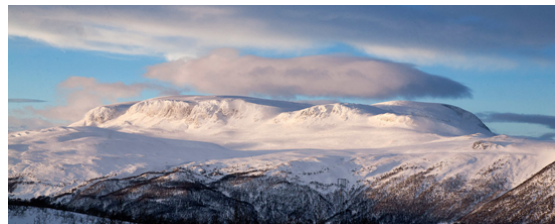
Vår ref. 2018/6959 -

Dato 16.10.2018

Nasjonal ramme for vindkraft, analyseområde nr. 6 – innspill fra Hallingskarvet nasjonalparkstyre.

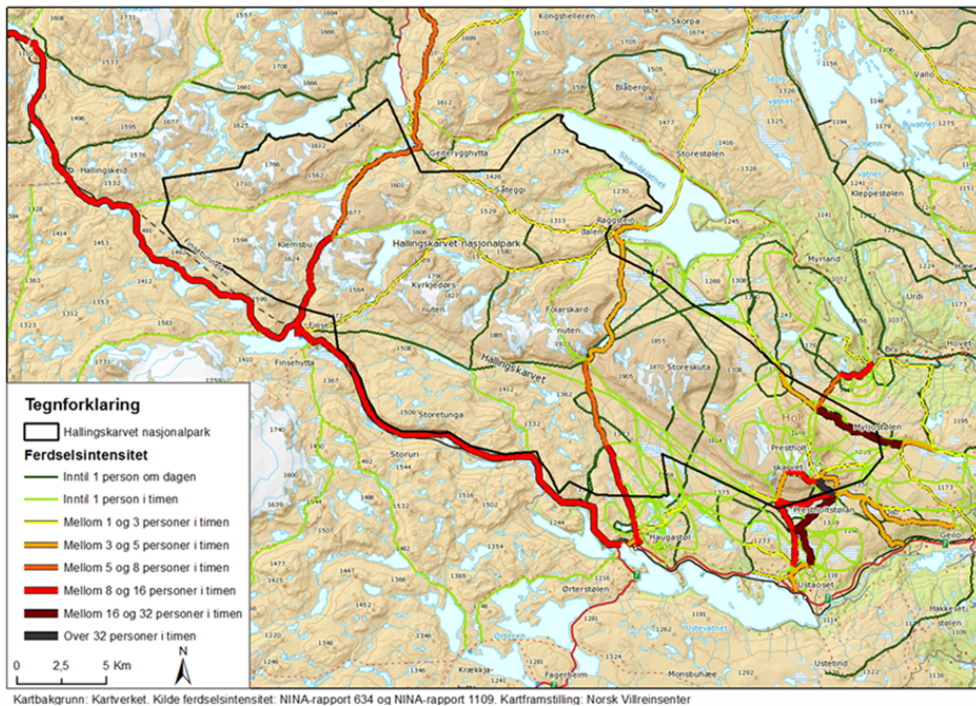
Viser til Nasjonal ramme for vindkraft på land, der NVE nå ønsker faglige innspill til arbeidet. Hallingskarvet nasjonalparkstyre ber om at et område tilsvarende randområde fra Regional plan for Nordfjella og Raudafjell blir tatt inn som en eksklusjon i det videre arbeidet med rammer for vindkraft.

Bakgrunnen for eksklusjonen er at inngrep med vindkraftverk og infrastruktur i dette området vil påvirke opplevelsen av Hallingskarvet nasjonalpark. Opplevelsen av Hallingskarvet med sin geologiske historie er en viktig del av verneverdiene i Hallingskarvet nasjonalpark. Og bremmen rundt Hallingskarvet er et område der denne geologiske historia kommer visuelt godt fram, og formidles til et stort antall besøkende.





Kartet under viser bruksintensitet av stier i og rundt Hallingskarvet. Data er hentet fra brukerundersøkelser i 2011 og 2014. Som kartet viser, er den østlige bredden rundt Hallingskarvet et mye brukt område til rekreasjon og friluftsliv.



Villrein er en del av verneverdien i Hallingskarvet. Den østlige bredden har historisk blitt benyttet av villrein og deler av området blir i dag fortsatt benyttet av villrein. Gjennom arbeidet med Regional plan for villrein er det gjort en avveining av interesser i Nordfjella villreinområdet. Grunnen til at den østlige bredden til Hallingskarvet ikke er definert som nasjonalt villreinområde er betydningen området har for friluftsliv. Arealdelen til kommuneplanen for Hol kommune viderefører regional plan. Besøksstrategien for Hallingskarvet nasjonalpark legger tilsvarende vektning på dette arealet. Besøksstrategien legger opp til at man skal verne villrein og dyreliv ved å tilrettelegge for friluftsliv i randområdene til nasjonalparken. Vindkraftverk i dette området vil være i strid med overordnede utviklingsstrategier, både ved de føringer som er gitt i Regionalplan for villrein og i forhold til Besøksstrategien for Hallingskarvet nasjonalpark.

Regional plan for villrein: <http://www.regionalplan-nordfjella.no/default.aspx?ArticleID=116434&MenuID=16729>

Besøksstrategi for Hallingskarvet nasjonalpark:
<http://www.nasjonalparkstyre.no/Hallingskarvet/Planer-og-publikasjoner/Besoksstrategi-for-Hallingskarvet-nasjonalpark/>



Hallingskarvet
nasjonalparkstyre

Med vennlig hilsen

Trond Erik Buttingsrud
Nasjonalparkforvalter