

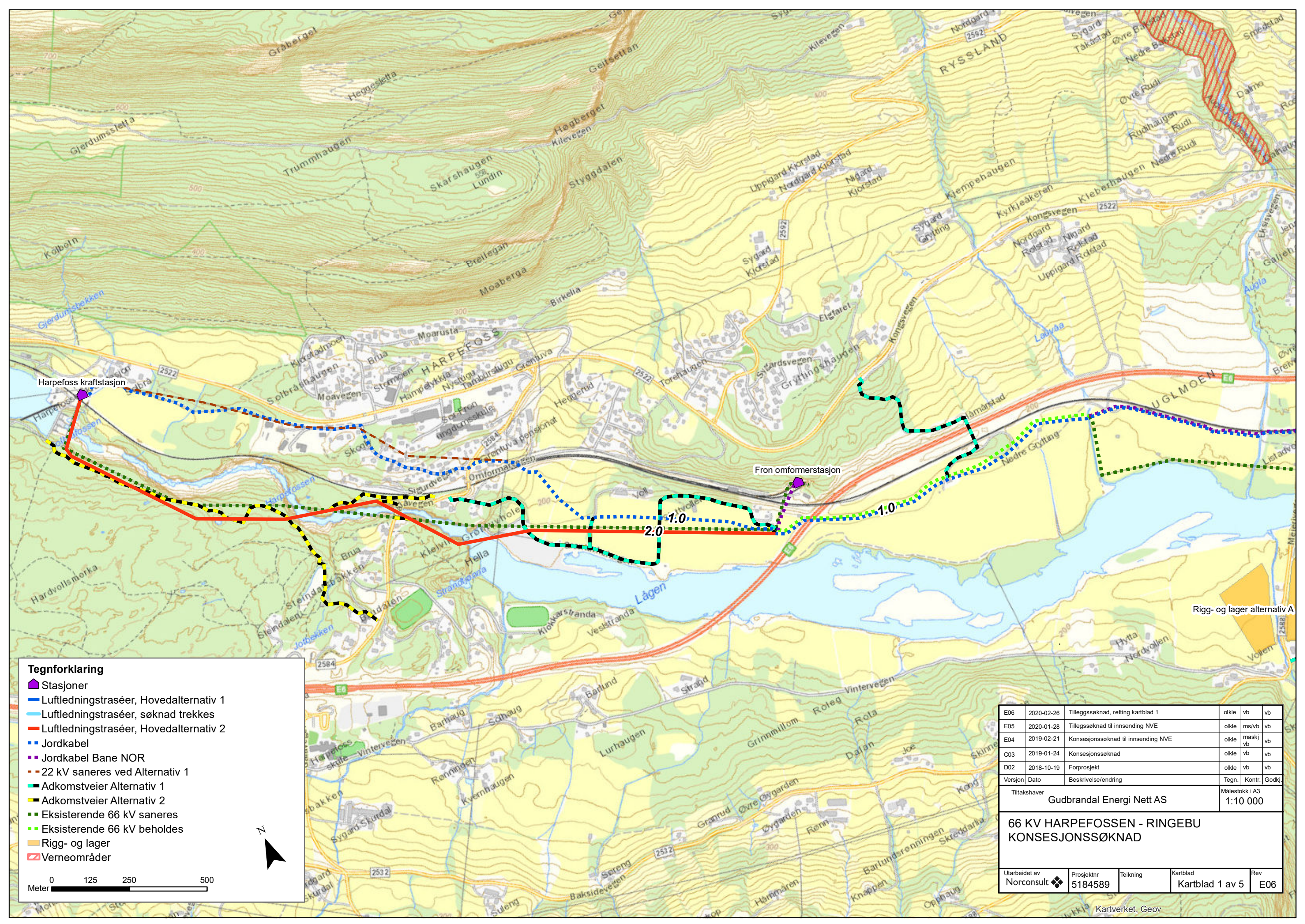
Ny 66 kV kraftledning Harpefoss - Ringebu

- ▣ Stasjoner
- Luftledningstraseer, Hovedalternativ 1
- - - Jordkabeltraseer
- Luftledningstraseer, Hovedalternativ 2
- - - Jordkabel Bane Nor
- Eksisterende 66 kV saneres
- - - Eksisterende jordkabel beholdes

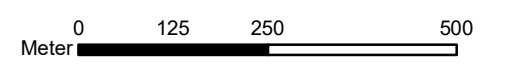
0 750 1 500 3 000
Meter



Norconsult



- Tegnforklaring**
- Stasjoner
 - Luftledningstraséer, Hovedalternativ 1
 - Luftledningstraséer, søknad trekkes
 - Luftledningstraséer, Hovedalternativ 2
 - - - Jordkabel
 - - - Jordkabel Bane NOR
 - - - 22 kV saneres ved Alternativ 1
 - - - Adkomstveier Alternativ 1
 - - - Adkomstveier Alternativ 2
 - - - Eksisterende 66 kV saneres
 - - - Eksisterende 66 kV beholdes
 - Rigg- og lager
 - ▨ Verneområder

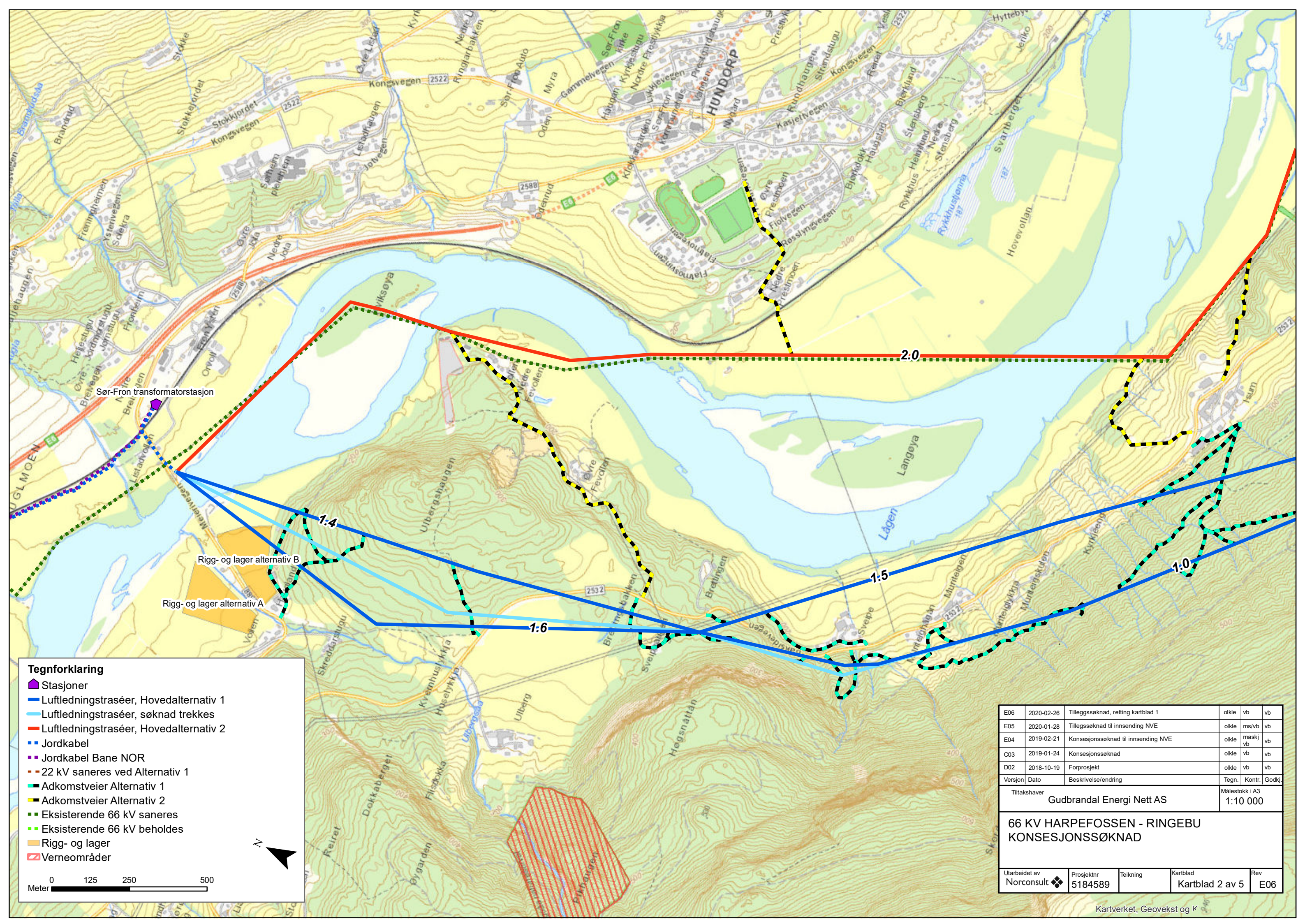


Versjon	Dato	Beskrivelse/ending	Tegn.	Kontr.	Godkj.
E06	2020-02-26	Tilleggssøknad, retting kartblad 1	okle	vb	vb
E05	2020-01-28	Tilleggssøknad til innsending NVE	okle	ms/vb	vb
E04	2019-02-21	Konsesjonssøknad til innsending NVE	okle	maskj	vb
C03	2019-01-24	Konsesjonssøknad	okle	vb	vb
D02	2018-10-19	Forprosjekt	okle	vb	vb

Tiltakshaver	Gudbrandal Energi Nett AS	Målestokk i A3	1:10 000
--------------	---------------------------	----------------	----------

**66 KV HARPEFOSS - RINGEBU
KONSESJONSSØKNAD**

Utarbeidet av	Norconsult	Prosjektnr	5184589	Teikning	Kartblad	Rev
					Kartblad 1 av 5	E06



Tegnforklaring

- Stasjoner
- Luftledningstraséer, Hovedalternativ 1
- Luftledningstraséer, søknad trekkes
- Luftledningstraséer, Hovedalternativ 2
- - - Jordkabel
- - - Jordkabel Bane NOR
- - - 22 kV saneres ved Alternativ 1
- - - Adkomstveier Alternativ 1
- - - Adkomstveier Alternativ 2
- - - Eksisterende 66 kV saneres
- - - Eksisterende 66 kV beholdes
- Rigg- og lager
- ▨ Verneområder

N

0 125 250 500

Meter

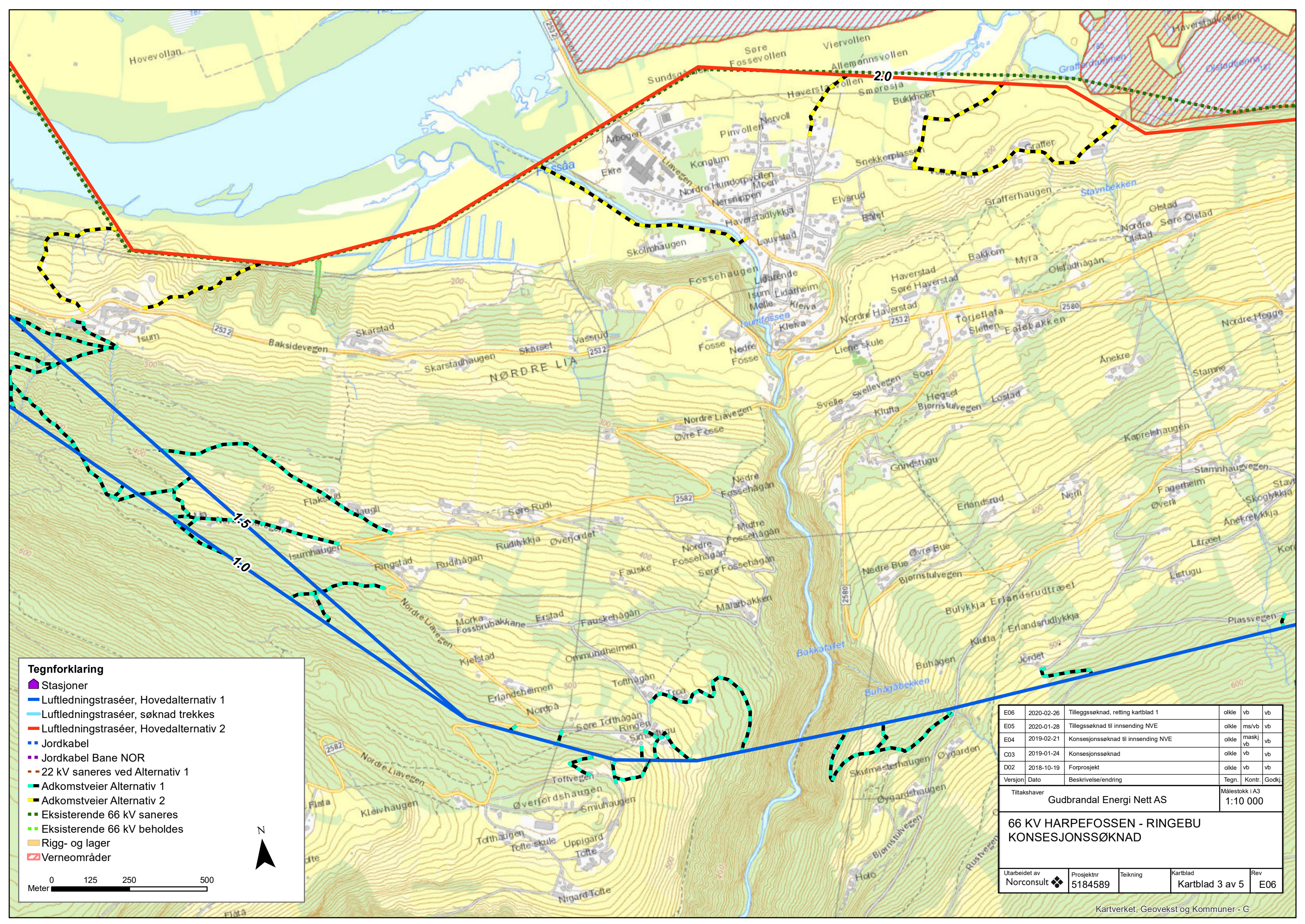
E06	2020-02-26	Tilleggsøknad, retting kartblad 1	olke	vb	vb
E05	2020-01-28	Tilleggsøknad til innsending NVE	olke	ms/vb	vb
E04	2019-02-21	Konsesjonsøknad til innsending NVE	olke	maskj	vb
C03	2019-01-24	Konsesjonsøknad	olke	vb	vb
D02	2018-10-19	Forprosjekt	olke	vb	vb
Versjon	Dato	Beskrivelse/ending	Tegn.	Kontr.	Godkj.

Tiltakshaver: **Gudbrandal Energi Nett AS**

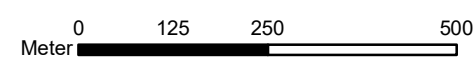
Målestokk i A3: **1:10 000**

**66 KV HARPEFOSSEN - RINGEBU
KONSESJONSSØKNAD**

Utarbeidet av Norconsult	Prosjektnr 5184589	Teikning	Kartblad Kartblad 2 av 5	Rev E06
------------------------------------	------------------------------	----------	-----------------------------	-------------------



- Tegnforklaring**
- Stasjoner
 - Luftledningstraséer, Hovedalternativ 1
 - Luftledningstraséer, søknad trekkes
 - Luftledningstraséer, Hovedalternativ 2
 - - - Jordkabel
 - - - Jordkabel Bane NOR
 - - - 22 kV saneres ved Alternativ 1
 - - - Adkomstveier Alternativ 1
 - - - Adkomstveier Alternativ 2
 - - - Eksisterende 66 kV saneres
 - - - Eksisterende 66 kV beholdes
 - Rigg- og lager
 - ▨ Verneområder

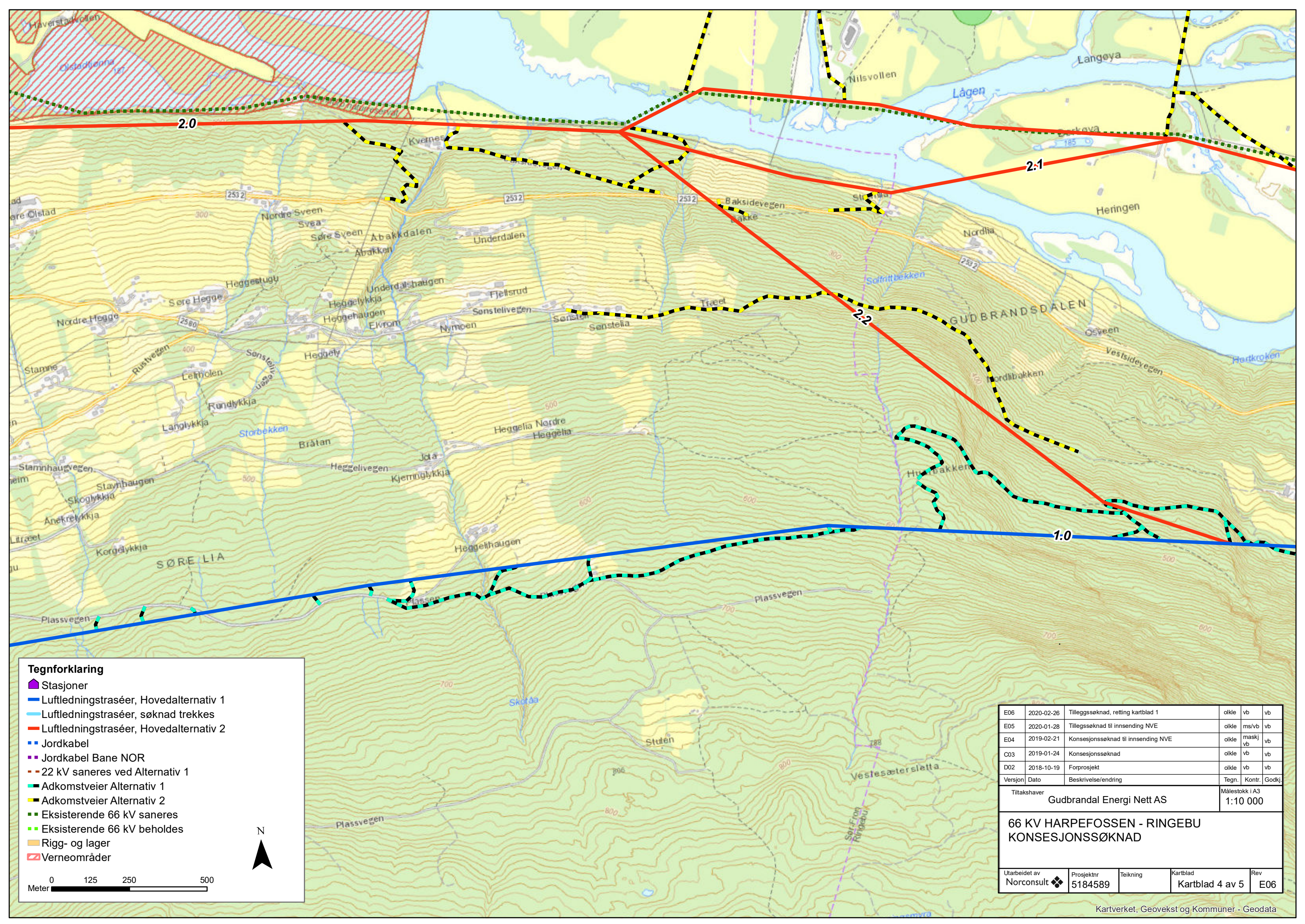


Versjon	Dato	Beskrivelse/ending	Tegn.	Kontr.	Godkj.
E06	2020-02-26	Tilleggsøknad, retting kartblad 1	okle	vb	vb
E05	2020-01-28	Tilleggsøknad til innsending NVE	okle	ms/vb	vb
E04	2019-02-21	Konsesjonsøknad til innsending NVE	okle	maskj	vb
C03	2019-01-24	Konsesjonsøknad	okle	vb	vb
D02	2018-10-19	Forprosjekt	okle	vb	vb

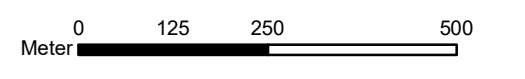
Tiltakshaver: **Gudbrandal Energi Nett AS** Målestokk i A3: **1:10 000**

**66 KV HARPEFOSSEN - RINGEBU
KONSESJONSSØKNAD**

Utarbeidet av	Prosjektnr	Teikning	Kartblad	Rev
Norconsult	5184589		Kartblad 3 av 5	E06



- Tegnforklaring**
- Stasjoner
 - Luftledningstraséer, Hovedalternativ 1
 - Luftledningstraséer, søknad trekkes
 - Luftledningstraséer, Hovedalternativ 2
 - - - Jordkabel
 - - - Jordkabel Bane NOR
 - - - 22 kV saneres ved Alternativ 1
 - - - Adkomstveier Alternativ 1
 - - - Adkomstveier Alternativ 2
 - - - Eksisterende 66 kV saneres
 - - - Eksisterende 66 kV beholdes
 - Rigg- og lager
 - ▨ Verneområder

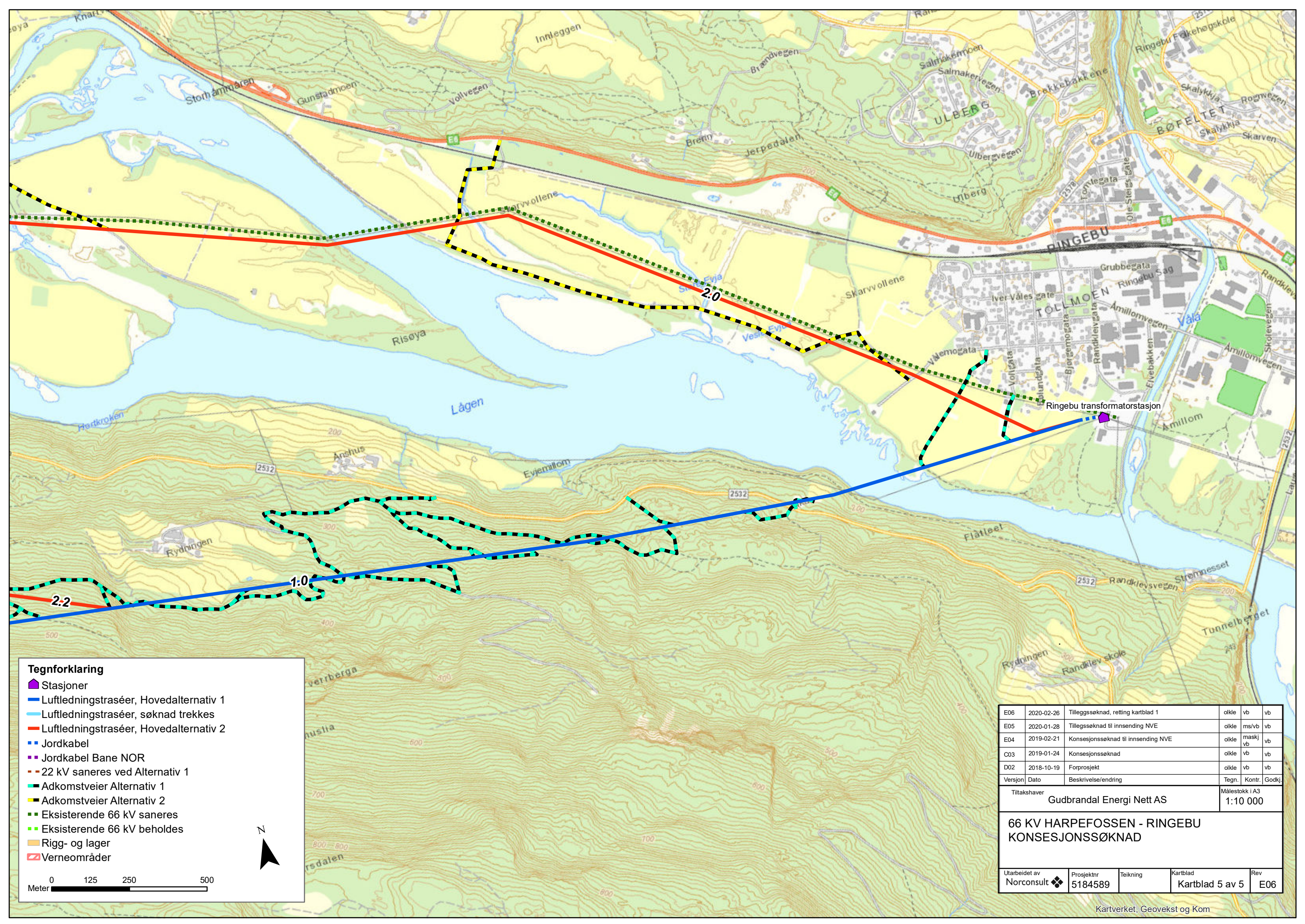


Versjon	Dato	Beskrivelse/ending	Tegn.	Kontr.	Godkj.
E06	2020-02-26	Tilleggsøknad, retting kartblad 1	okle	vb	vb
E05	2020-01-28	Tilleggsøknad til innsending NVE	okle	ms/vb	vb
E04	2019-02-21	Konsesjonssøknad til innsending NVE	okle	maskj	vb
C03	2019-01-24	Konsesjonssøknad	okle	vb	vb
D02	2018-10-19	Forprosjekt	okle	vb	vb

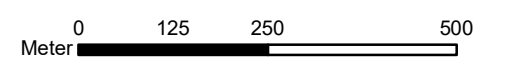
Tiltakshaver: Gudbrandal Energi Nett AS
 Målestokk i A3: 1:10 000

**66 KV HARPEFOSSEN - RINGEBU
 KONSESJONSSØKNAD**

Utarbeidet av	Prosjektnr	Teikning	Kartblad	Rev
Norconsult	5184589		Kartblad 4 av 5	E06



- Tegnforklaring**
- Stasjoner
 - Luftledningstraséer, Hovedalternativ 1
 - Luftledningstraséer, søknad trekkes
 - Luftledningstraséer, Hovedalternativ 2
 - - - Jordkabel
 - - - Jordkabel Bane NOR
 - - - 22 kV saneres ved Alternativ 1
 - - - Adkomstveier Alternativ 1
 - - - Adkomstveier Alternativ 2
 - - - Eksisterende 66 kV saneres
 - - - Eksisterende 66 kV beholdes
 - Rigg- og lager
 - ▨ Verneområder



E06	2020-02-26	Tilleggsøknad, retting kartblad 1	okle	vb	vb
E05	2020-01-28	Tilleggsøknad til innsending NVE	okle	ms/vb	vb
E04	2019-02-21	Konsesjonssøknad til innsending NVE	okle	maskj	vb
C03	2019-01-24	Konsesjonssøknad	okle	vb	vb
D02	2018-10-19	Forprosjekt	okle	vb	vb
Versjon	Dato	Beskrivelse/ending	Tegn.	Kontr.	Godkj.

Tiltakshaver: **Gudbrandal Energi Nett AS** Målestokk i A3: **1:10 000**

**66 KV HARPEFOSSEN - RINGEBU
KONSESJONSSØKNAD**

Utarbeidet av Norconsult	Prosjektnr 5184589	Teikning	Kartblad Kartblad 5 av 5	Rev E06
------------------------------------	------------------------------	----------	------------------------------------	-------------------