

Analyserapport

Norsk Landbruksrådgiving Sør-Trøndelag
Marte P. Tangvik
Skjetlein Grønt Kompetansesenter
7083 Leinstrand



Eurofins Agro Testing Norway AS
Postboks 3033
NO-1506 Moss
+47 09450
www.eurofins.no

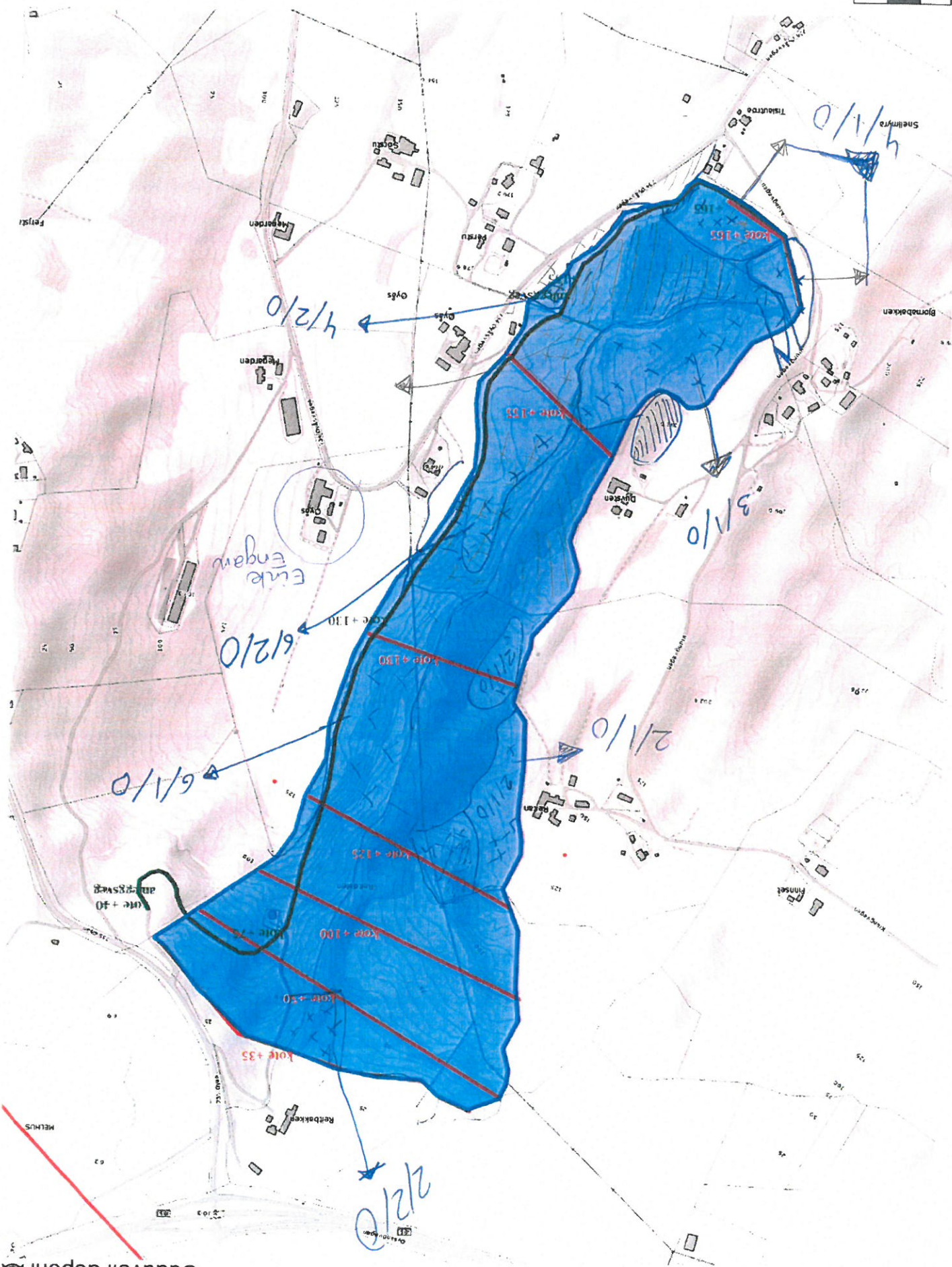
Oppdragsnummer	8201953-2087183	Bruksnr	Jordprøver Marte. P.	Prøvemottak	2016-08-12	Side 1 (1)
Kundenummer	8201953		Tangvik	Analysereport klar	2016-08-30	
Prøvetype	Jordprøver					

Merking	Skifte	Volum-vekt kg/L	Jord- art	Leir- klasse	Mold %	Mold- klasse	pH	P-AL mg/100g	P- klasse	K-AL mg/100g	K- klasse	Mg-AL mg/100g	Ca-AL mg/100g	Na-AL mg/100g	Gløde- tap % TS
1	2/1	1.4	10	3	2.1	1	6.4	13	C2	19	3	14	180	<5	4.1
2	2/2	1.4	9	3	3.3	2	5.9	7	B	12	2	5	100	<5	5.3
3	3/1	1.4	10	3	1.2	1	6.8	10	C1	17	3	12	150	<5	3.2
4	4/1	1.0	7	2	9.0	3	6.0	7	B	12	2	4	110	<6	10.0
5	4/2	1.3	7	2	2.3	1	5.8	6	B	10	2	4	38	<5	3.3
6	6/1	1.4	10	3	2.3	1	6.7	4	A	19	3	11	150	<5	4.3
7	6/2	1.4	10	3	3.0	2	6.1	7	B	15	2	12	120	<5	5.0
Lab		K	M	M	K	K	K	K	K	K	K	K	K	K	K

Peter Craig Strand

Laboratorie assistent. Support: jord@eurofins.no. Prøvene oppbevares i 2 måneder etter analysering.

Jordarter	8 Silt	* Ved volumvekt over 1.00 blir benevningen mg/100g. Ved volumvekt mindre enn 1.00 blir benevningen mg/100ml For mikronæringsstoffer er benevningen mg/kg	Leirinnhold	Moldinnhold	Næringsinnhold
1 Grovsand	9 Letteire		1 < 5 %	1 Moldfattig 0-2,9 %	P-AL K-AL
2 Mellomsand	10 Siltig letteire		2 5-10 %	2 Moldholdig 3-4,4 %	
3 Finsand	11 Mellomeire		3 10-25 %	3 Moldholdig 4,5-12,4 %	Middels B 5-7 2 7-15
4 Siltig grovsand	12 Stiv leire		4 25-40 %	4 Moldholdig 12,5-20,4 %	Moderat høyt C1 8-10 .
5 Siltig mellomsand	13 Mineralblandet moldjord		5 > 40 %	5 Mineralbl. mold 20,5-40,4 %	Høyt C2 11-14 3 16-30
6 Siltig finsand	(20,5-40,4 % humus)			6 Organisk >40,4 %	Meget høyt D >14 4 >30
7 Sandig silt	14 Organisk jord (>40,4% humus)				



Udduvoll deponi

NIBIO
NORSK INSTITUTT FOR
BIOØKONOMI

