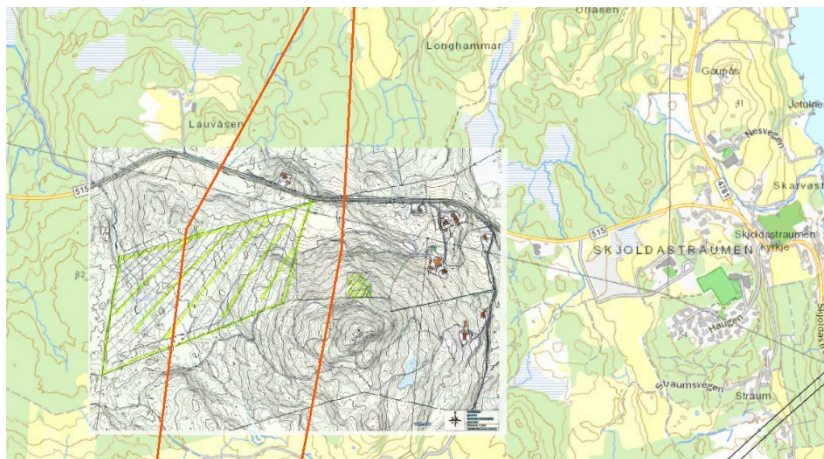


Statnetts kommentar på høringsuttalelse Gr.87 bnr. 2 i Tysvær (mottatt 24.05.22).

Statnett har lagt vurderinger knyttet til avstand til eksisterende bebyggelse og foreliggende areal-/reguleringsplaner i offentlige kartregistre til grunn for omsøkte traséer forbi Dueland i Tysvær. I kommuneplanens arealplan, datert 2015, ligger området registrert som LNR-område med hensynssone landbruk. Traséalternativ 1.0G2 ble tilleggsøkt i etterkant som følge av at NVE ba Statnett vurdere en justering forbi Duelandåsen. Imidlertid er alternativ 1.0G omsøkt som Statnetts prioriterte alternativ over 1.0G2 etter vurderinger som beskrevet i tilleggsøknaden fra 2021.

Vedlagte høringsuttalelse til tilleggsøknaden, inkludert skisse datert 2011, viser to skraverte områder med en avstand på ca. 160 meter. I Figur 1 under er skissen lagt oppå kart for omsøkte ledningstiltak. Omsøkte alternativ 1.0G er ikke i direkte konflikt med de skraverte områdene. Det er muligheter for å kunne justere alternativ 1.0G slik at det legges midt mellom de skraverte områdene, men dette kan imidlertid medføre at ledningen kommer noe nærmere eksisterende bebyggelse nord for FV515. Statnetts vurdering er at en alternativ justering lenger vest for tilleggsøkte alternativ 1.0G2 vil kunne medføre økte negative virkninger for bebyggelsen på Lauvåsen og Svinali, samt at det vil redusere parallelføring til eksisterende 300 kV-ledninger. Dersom ledningen skal justeres for å gå nordvest for Lauvåsen, vil dette medføre at ledningen enten vil måtte krysse over Erlandsvatnet eller få flere store vinkler for å unngå en slik kryssing av vannet. Vår samlede vurdering er at en justering lenger vest for tilleggsøkte 1.0G2 vil gi en dårligere løsning enn omsøkte alternativer, og omsøktes derfor ikke.



Figur 1. Skisse fra høringsuttalelse lagt inn i kart for omsøkte traséer 1.0G og 1.0G2 ved Dueland.

Med vennlig hilsen

Kari Eika, prosjektleder