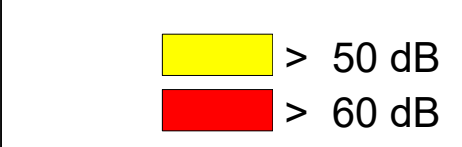


Lydnivå Lden
 Beregningshøyde: 4.00 m over terreng.
 Antall refleksjoner: 6.
 Rutenett: 5.00 x 5.00 m

B=Bolig



Ingen tiltak.

ca. 1:3500 (A4)
 24.11.2023

Multiconsult

Oppdatert plassering GIS-bygg og nye sjakter.

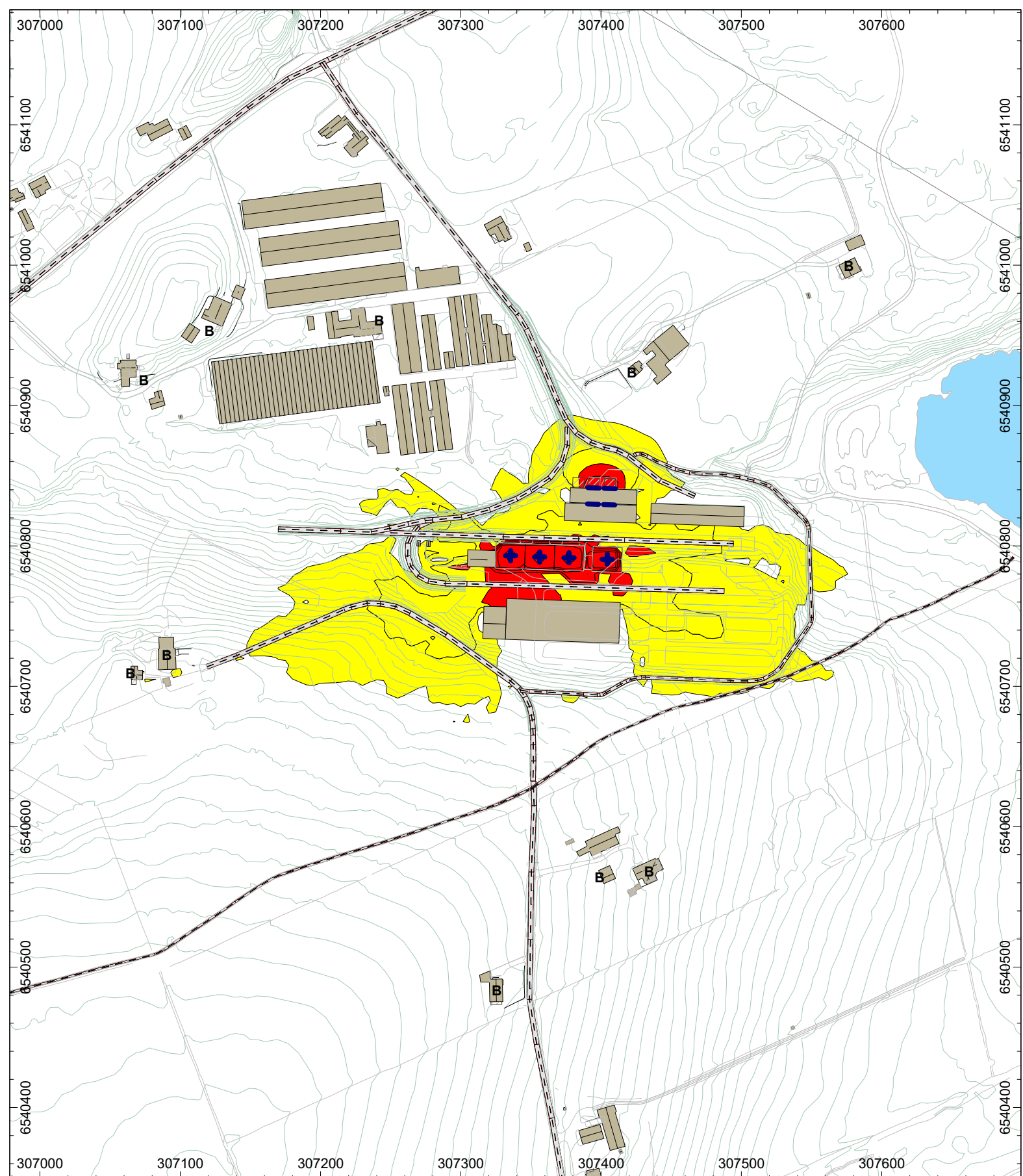
Krossberg transformatorstasjon

**Lydnivå fra 3 transformatorer,
 rister GIS-bygg (2 transformatorer)
 og reaktor.**

Beregnet for Statnett

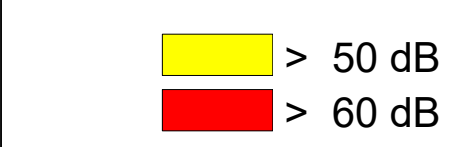


Filnavn: Ny GIS 10_22 Simplifyfy geo 0.5 20231122.cna



Lydnivå Lden
 Beregningshøyde: 4.00 m over terreng.
 Antall refleksjoner: 6.
 Rutenett: 5.00 x 5.00 m

B=Bolig



Absorbent a = 0,6
Plassert på 5m
øverste del av
trafosjakter vegg
mot øst og sør.
 ca. 1:3500 (A4)
 24.11.2023

Multiconsult

Oppdatert plassering GIS-bygg og nye sjakter.

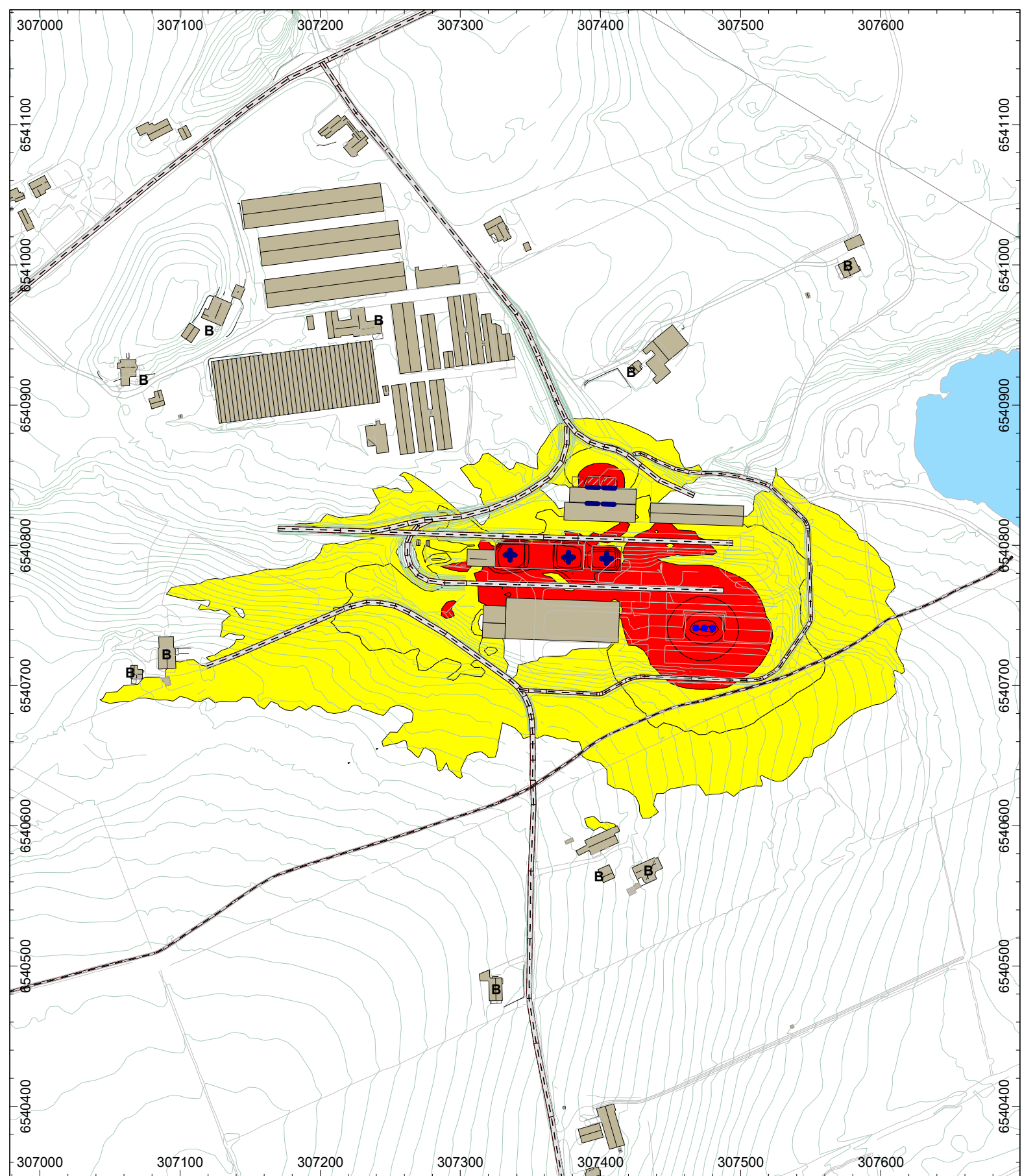
Krossberg transformatorstasjon

Lydnivå fra 3 transformatorer,
riste GIS-bygg (2 transformatorer)
og reaktor.

Beregnet for Statnett

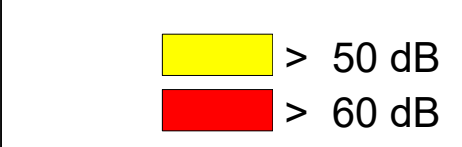


Filnavn: Ny GIS 10_22 Simplyfy geo 0.5 20231122.cna



Lydnivå Lden
 Beregningshøyde: 4.00 m over terreng.
 Antall refleksjoner: 6.
 Rutenett: 5.00 x 5.00 m

B=Bolig



Ingen tiltak.

ca. 1:3500 (A4)
 24.11.2023

Multiconsult

Oppdatert plassering GIS-bygg og nye sjakter.

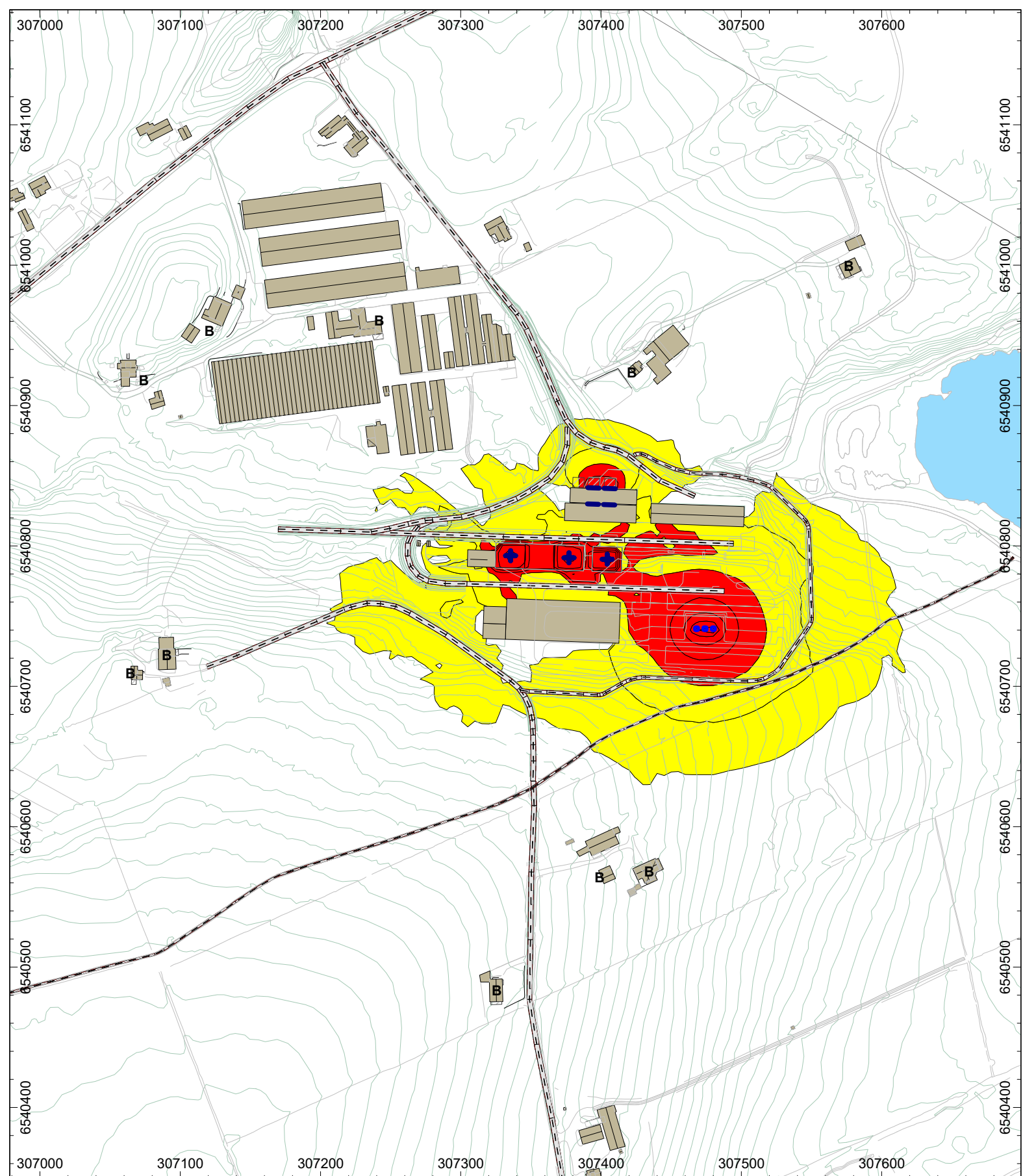
Krossberg transformatorstasjon

**Lydnivå fra 3 transformatorer,
 rister GIS-bygg (2 transformatorer)
 og kondensatorbatteri.**

Beregnet for Statnett

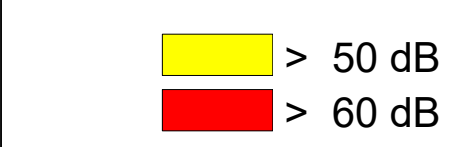


Filnavn: Ny GIS 10_22 Simplifyfy geo 0.5 20231122.cna



Lydnivå Lden
 Beregningshøyde: 4.00 m over terreng.
 Antall refleksjoner: 6.
 Rutenett: 5.00 x 5.00 m

B=Bolig



Absorbent a = 0,6
Plassert på 5m
øverste del av
trafosjakter vegg
mot øst og sør.
 ca. 1:3500 (A4)
 24.11.2023

Multiconsult

Oppdatert plassering GIS-bygg og nye sjakter.

Krossberg transformatorstasjon

Lydnivå fra 3 transformatorer,
riste GIS-bygg (2 transformatorer)
og kondensatorbatteri.

Beregnet for Statnett



Filnavn: Ny GIS 10_22 Simplyfy geo 0.5 20231122.cna