

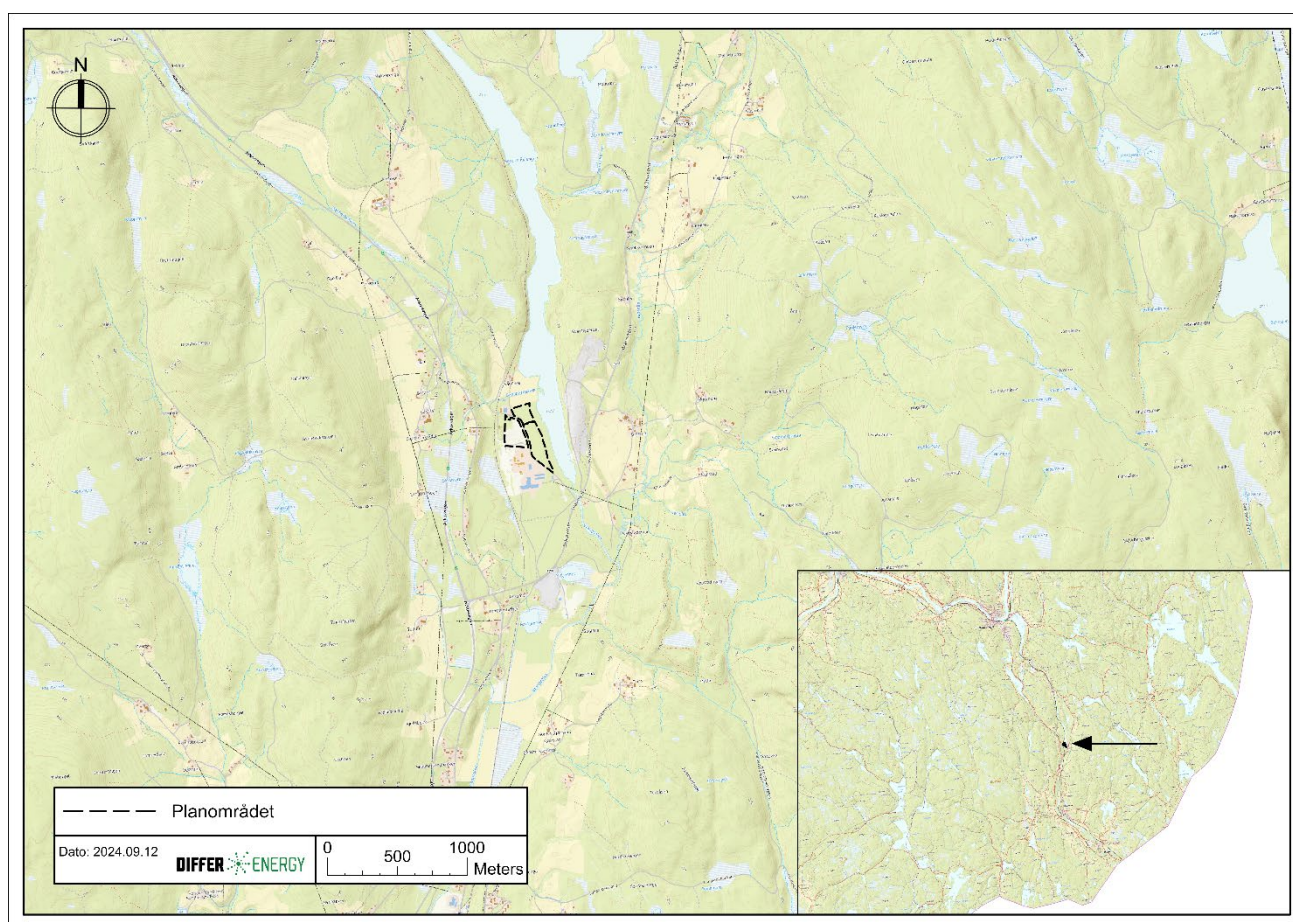
	Grasmo Solkraftverk, Eidskog kommune	
	Konsesjonssøknad Grasmo Solkraftverk	Referanse: Ø.Lundem
	Vedlegg 1 - Kart	REV og Dato: v1.2 – 23.09.2024
		Side: 1 av 4

Solkraftverkets lokalisering

Solkraftverket vil etableres på gnr. 43, bnr. 138 og deler av gnr. 43, bnr. 109 på Grasmo i Eidskog kommune i Innlandet fylke. Koordinatene på eiendommen er:


- Breddegrad: 60.055578
- Lengdegrad: 12.134820

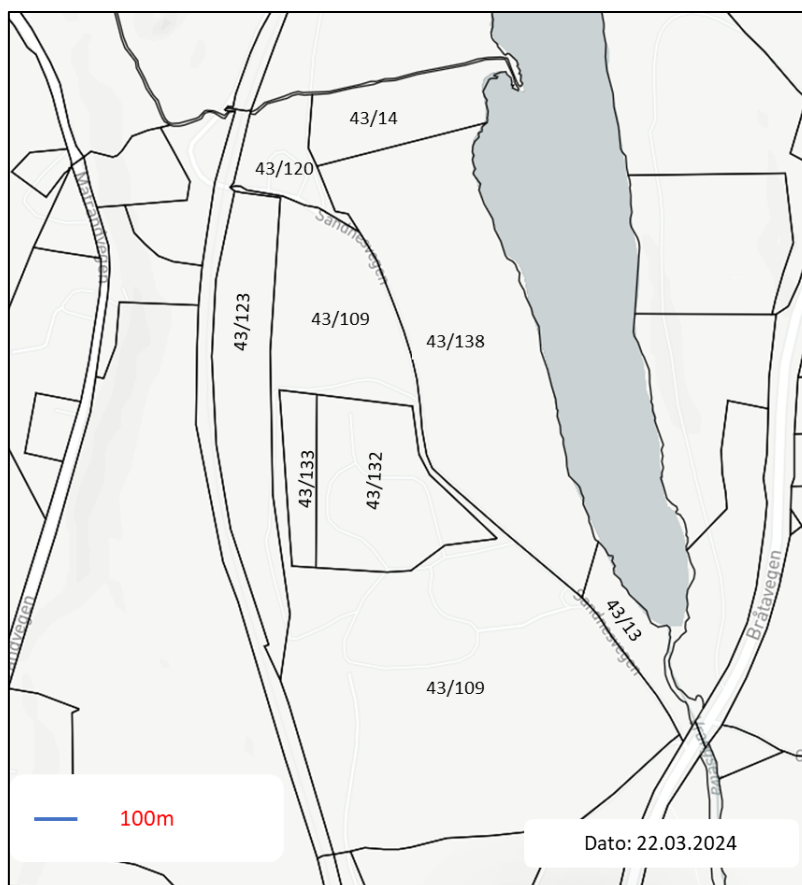
Lokasjonen er vist i Figur 1 nedenfor.



Figur 1. Oversiktskart - lokalisering av Magnormoen solkraftverk

Solkraftverket vil etableres på deler av eiendom med gnr.43, bnr. 138 og deler av eiendom med gnr. 43, bnr. 109. Se Figur 2 nedenfor.

	Grasmo Solkraftverk, Eidskog kommune	
	Konsesjonssøknad Grasmo Solkraftverk	Referanse: Ø.Lundem
	Vedlegg 1 - Kart	REV og Dato: v1.2 – 23.09.2024
		Side: 2 av 4

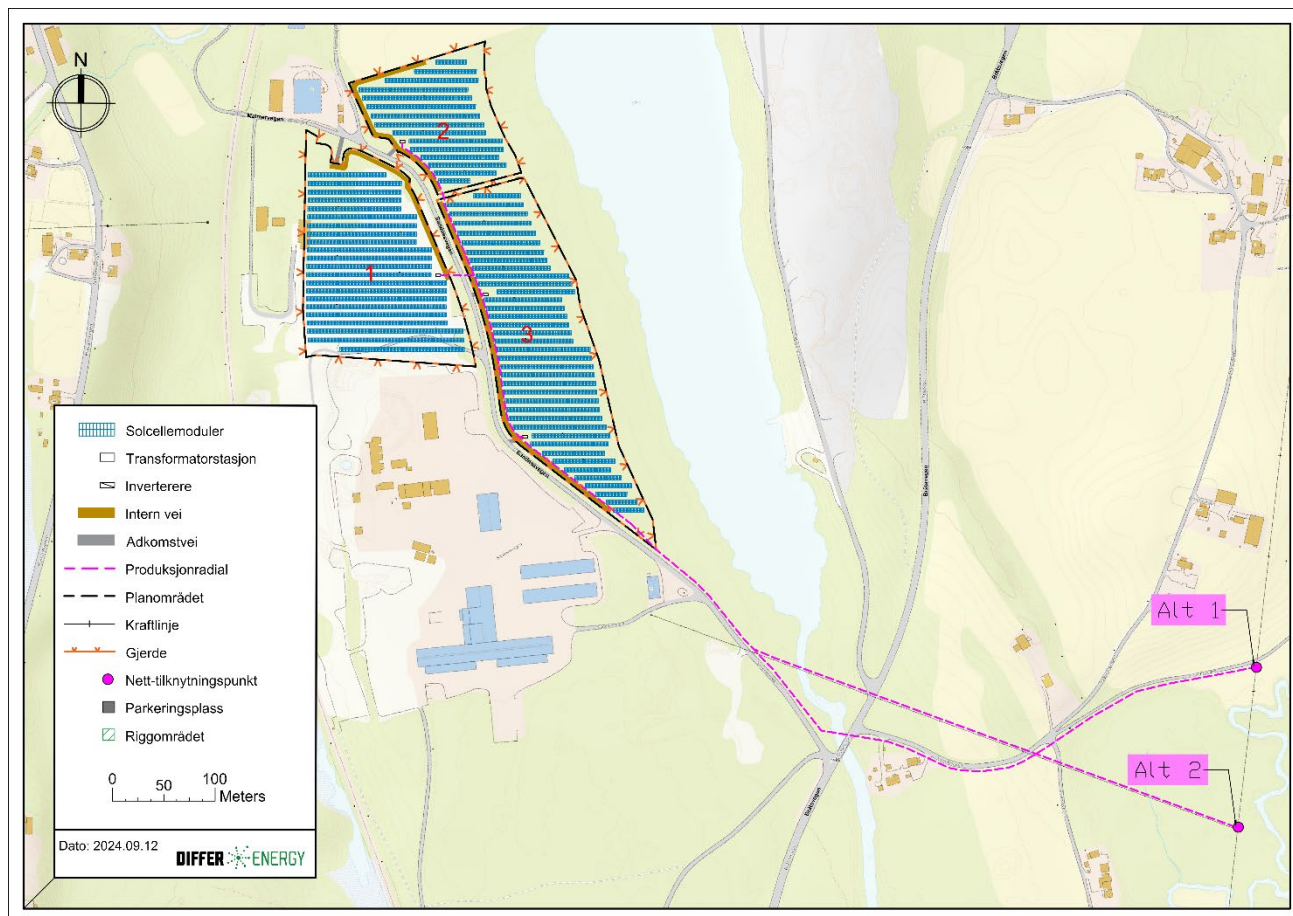


Figur 2. Oversikts bilde: eiendom gnr. 43/109 og 43/138 planlagt brukt for solkraftverket – og dens naboeiendommer

Produksjonsradialen for tilknytning til Elvia sitt distribusjonsnett vil gå fra solkraftverket og frem til et punkt ved Elvia sin eksisterende 22kV linje. Det finnes to alternative løsninger som vurderes:

- Alternativ 1: Radial i luftlinje, alternativt jordkabel, i traséen som følger Elvias eksisterende luftlinje fra Grasmo industriområde ned til tilkoblingspunkt som vil bli etablert etableres ved/nær 22kV luftlinje.
- Alternativ 2: Jordkabel langs Grasmovegen frem til tilkoblingspunkt som etableres ved/nær 22kV luftlinje.

Traseene er vist i kartet/figuren nedenfor.



Figur 3. Alternative traséer og plassering av tilkoblingspunkt til Elvia sitt distribusjonsnett

	Grasmo Solkraftverk, Eidskog kommune	
	Konsesjonssøknad Grasmo Solkraftverk	Referanse: Ø.Lundem
	Vedlegg 1 - Kart	REV og Dato: v1.2 – 23.09.2024
		Side: 4 av 4

Oversikt over solkraftverket

