

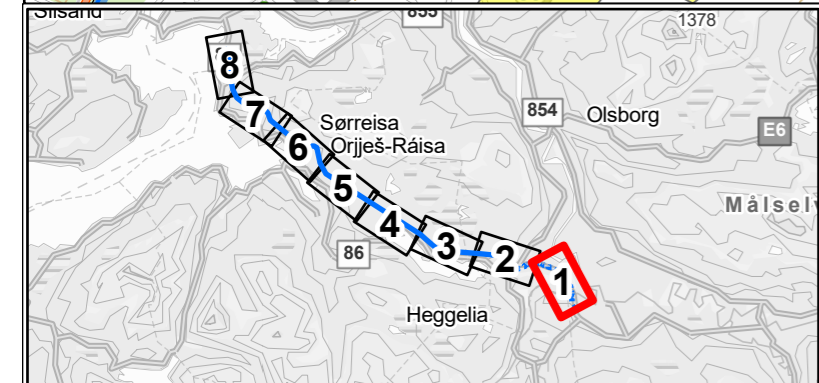
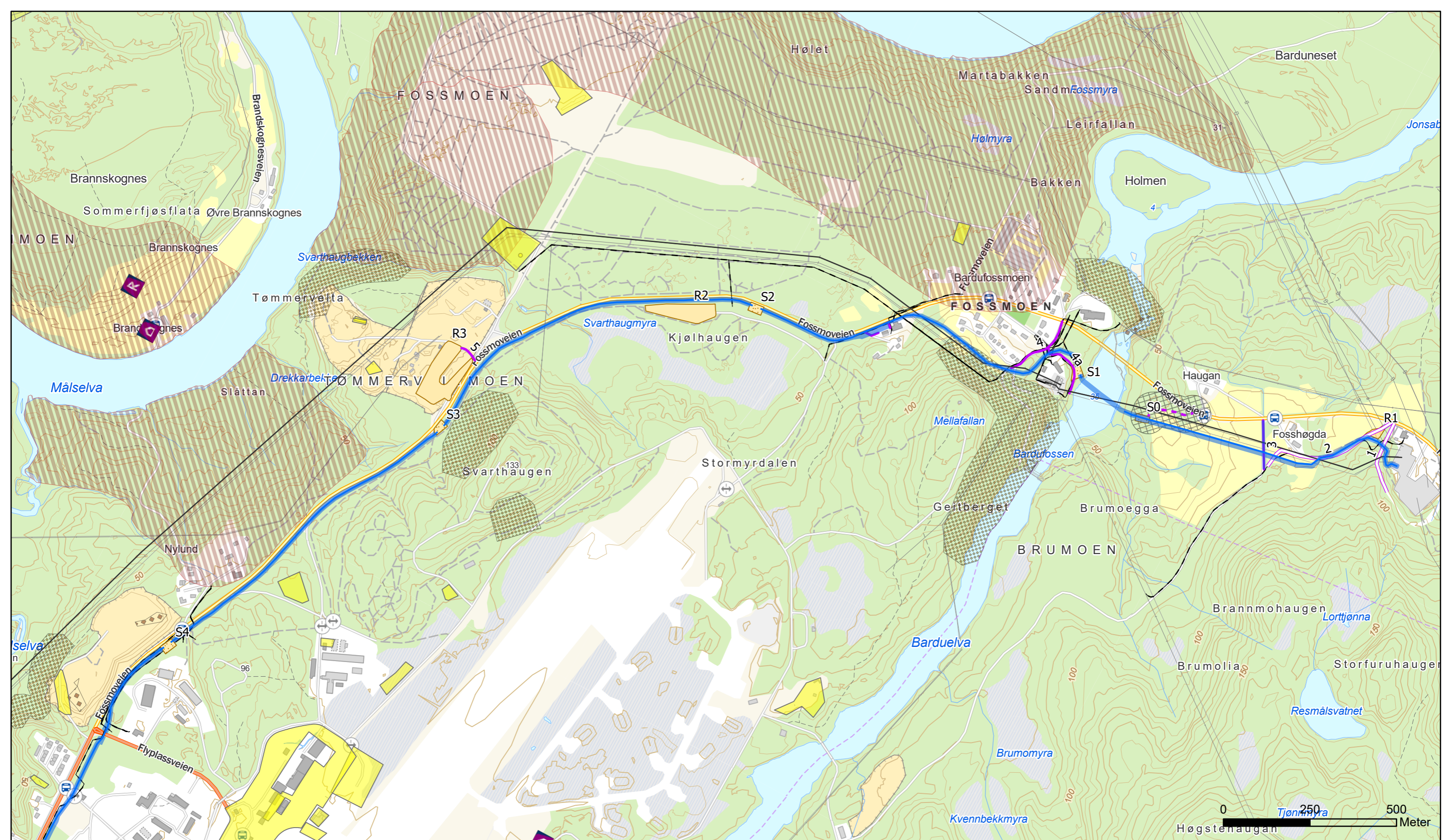
Vedlegg 1 – Oversiktskart 132 kV-forbindelse Bardufoss – Finnjordbotn

- Jordkabel
- Luftledning
- Riggplass
- Privat bilveg/skogsbilveg
- Traktorveg
- Terrengtrasé
- Flyforbudssone
- Nedbørsfelt drikkevann
- Sikkerhetssone skytefelt

Dato: 2024-02-05

0 4 km

Norconsult

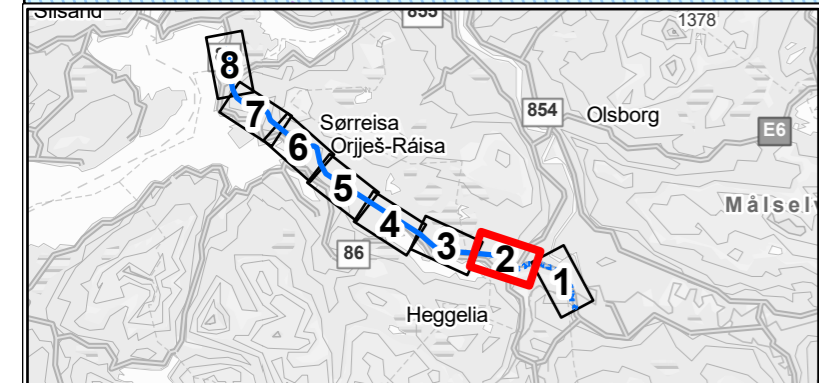
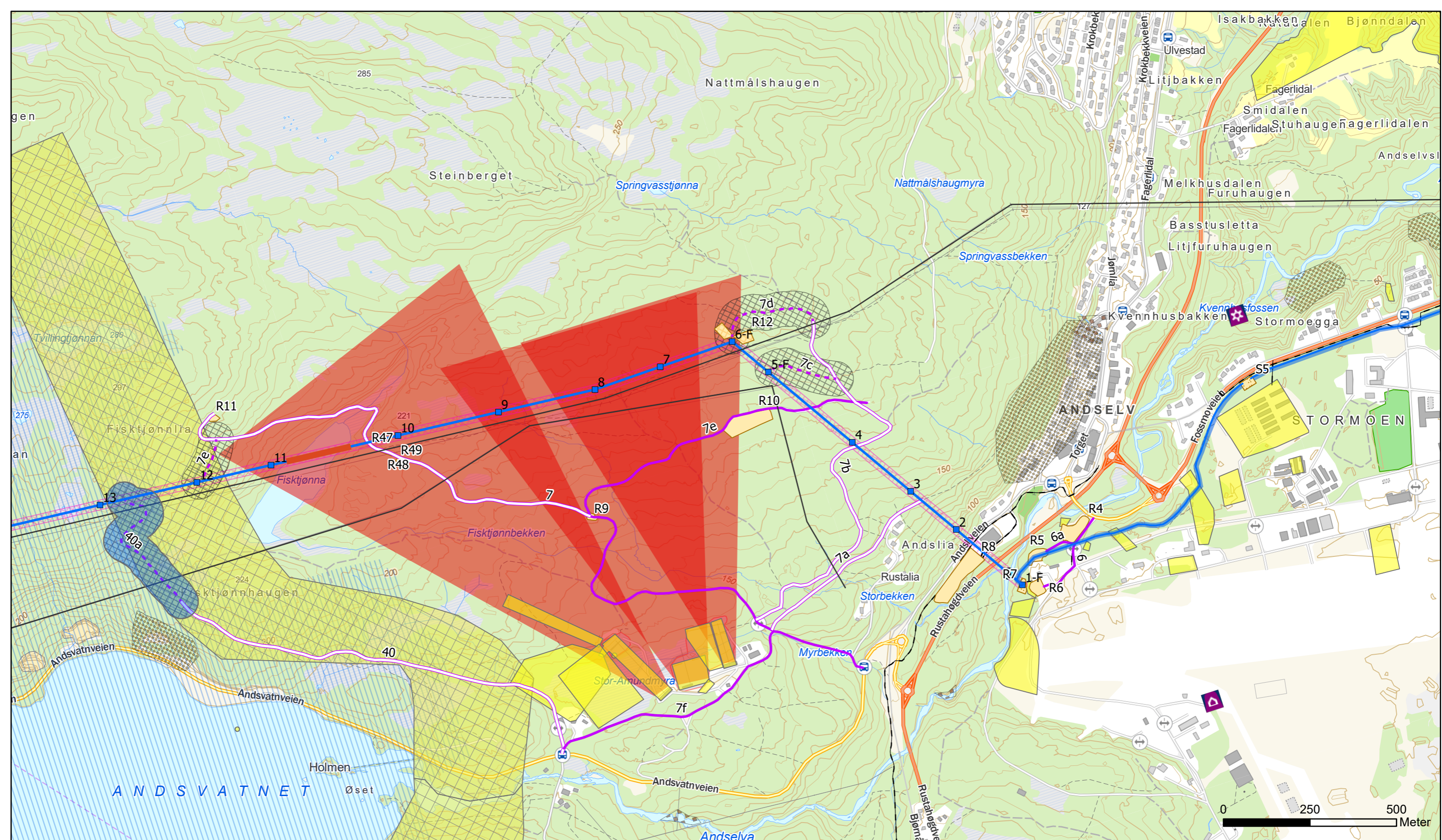


- Kabelgrøft (5m)
- Anleggsbelte kabelgrøft
- Luftledning - eksisterende 22 kV
- Terrengrasé 100m buffer
- Privat bilveg/skogsbilveg
- Traktorveg
- Skjøteplass for kabel
- Vinsj- og trommeplass
- Riggområde
- Infrastruktur i bakken
- Faresone for kvikkleireskred
- Potensielt fareområde for snø- og steinskred
- Potensielt jord- og flomskredfare
- Reindrift (flyttlei)
- Forurenset grunn
- Kulturminner



Rev	Dato	Beskrivelse/ending	Tegn.	Kontr.	Godkj.
J04	17/06/24	Endringer fra ARVA	NAH	KN	VB
J03	05/04/24	Veg 777 lagt til	NAH	KN	VB
J02	08/03/24	Til NVE	NAH	KN	VB
B02	27/11/23	Til gjennomsyn kunde	NAH	KN	
B01	19/10/23	Til gjennomsyn kunde	NAH	KN	
A01	10/10/23	Internkontroll	NAH	KN	

Vedlegg 1 - Arealbrukskart		132 kV-forbindelse Bardufoss - Finnjordbotn	
Tiltakshaver ARVAAS	Målestokk 1:10 000		
Utarbeidet av Norconsult	Oppdragsnr 52304429	Kartblad 1 av 8	Format A3

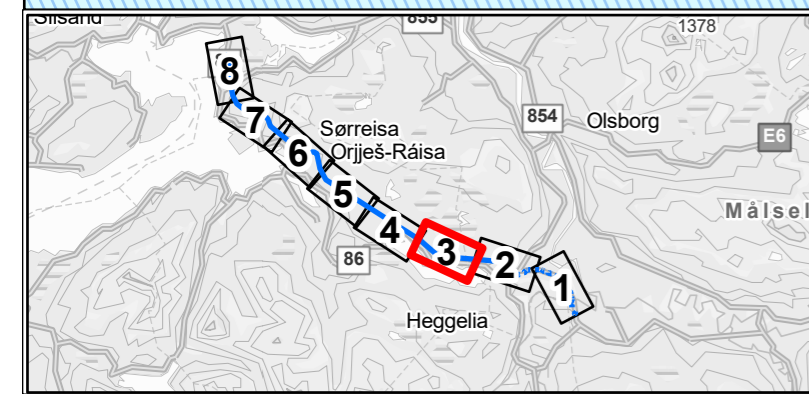
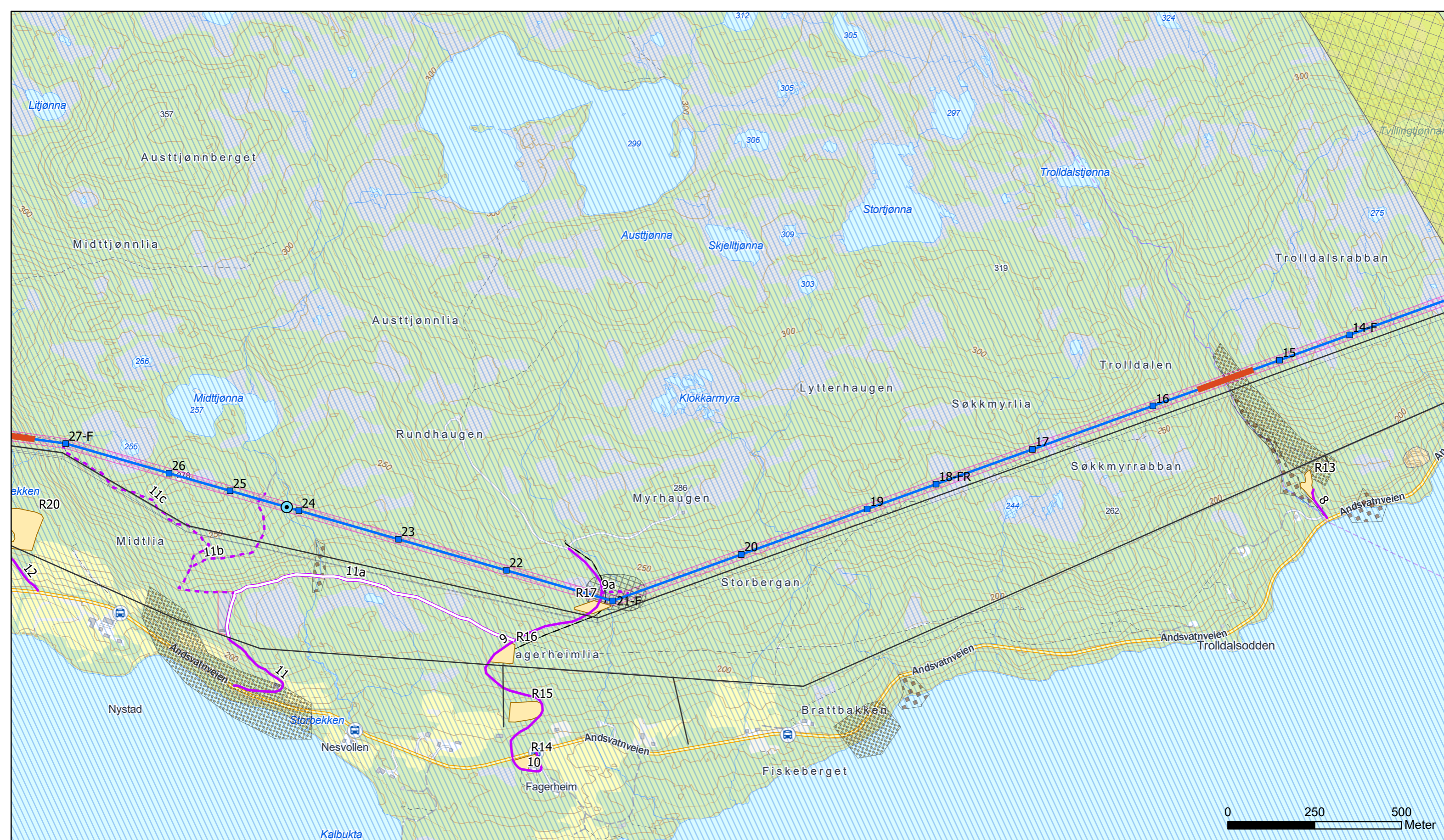


- Kabelgrøft (5m)
- Anleggsbelte kabelgrøft
- Mast (ny)
- Luftledning - eksisterende 22 kV
- Luftledning - ny
- 0-belte (ikke hogst)
- Rettighetsbelte
- Terrengtrasé 100m buffer
- Privat bilveg/skogsbilveg
- Terrengtrasé
- Skjøteplass for kabel
- Vinsj- og trommeplass
- Riggområde
- Infrastruktur i bakken
- Potensielt fareområde for snø- og steinskred
- Potensielt jord- og flomskredfare
- Reindrift (flyttlei)
- Forurenset grunn
- Nedbørsfelt - drikkevann
- Sikkerhetssone skytefelt
- Selektiv hogst (elvekryssing)
- Kulturminner

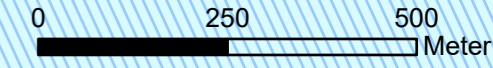
Rev	Dato	Beskrivelse/ending	Tegn.	Kontr.	Godkj.
J04	17/06/24	Endringer fra ARVA	NAH	KN	VB
J03	05/04/24	Veg 77f lagt til	NAH	KN	VB
J02	08/03/24	Til NVE	NAH	KN	VB
B02	27/11/23	Til gjennomsyn kunde	NAH	KN	
B01	19/10/23	Til gjennomsyn kunde	NAH	KN	
A01	10/10/23	Internkontroll	NAH	KN	

Vedlegg 1 - Arealbrukskart
132 kV-forbindelse Bardufoss - Finnjordbotn

Tiltakshaver ARVAAS	Målestokk 1:10 000
Utarbeidet av Norconsult	Oppdragsnr 52304429
Kartblad 2 av 8	Format A3



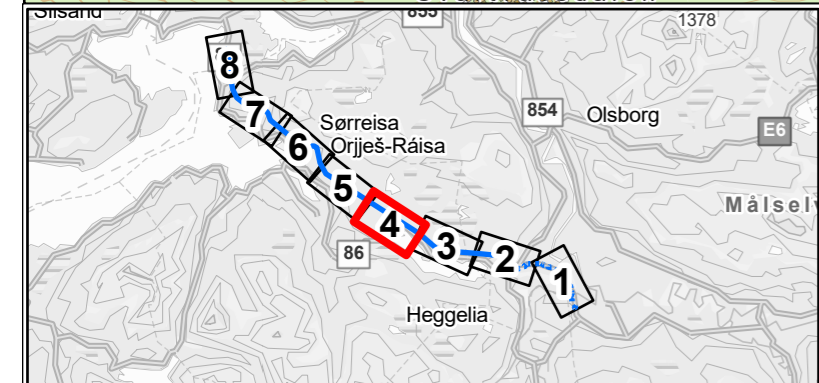
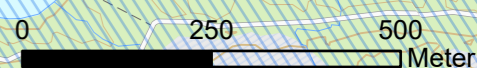
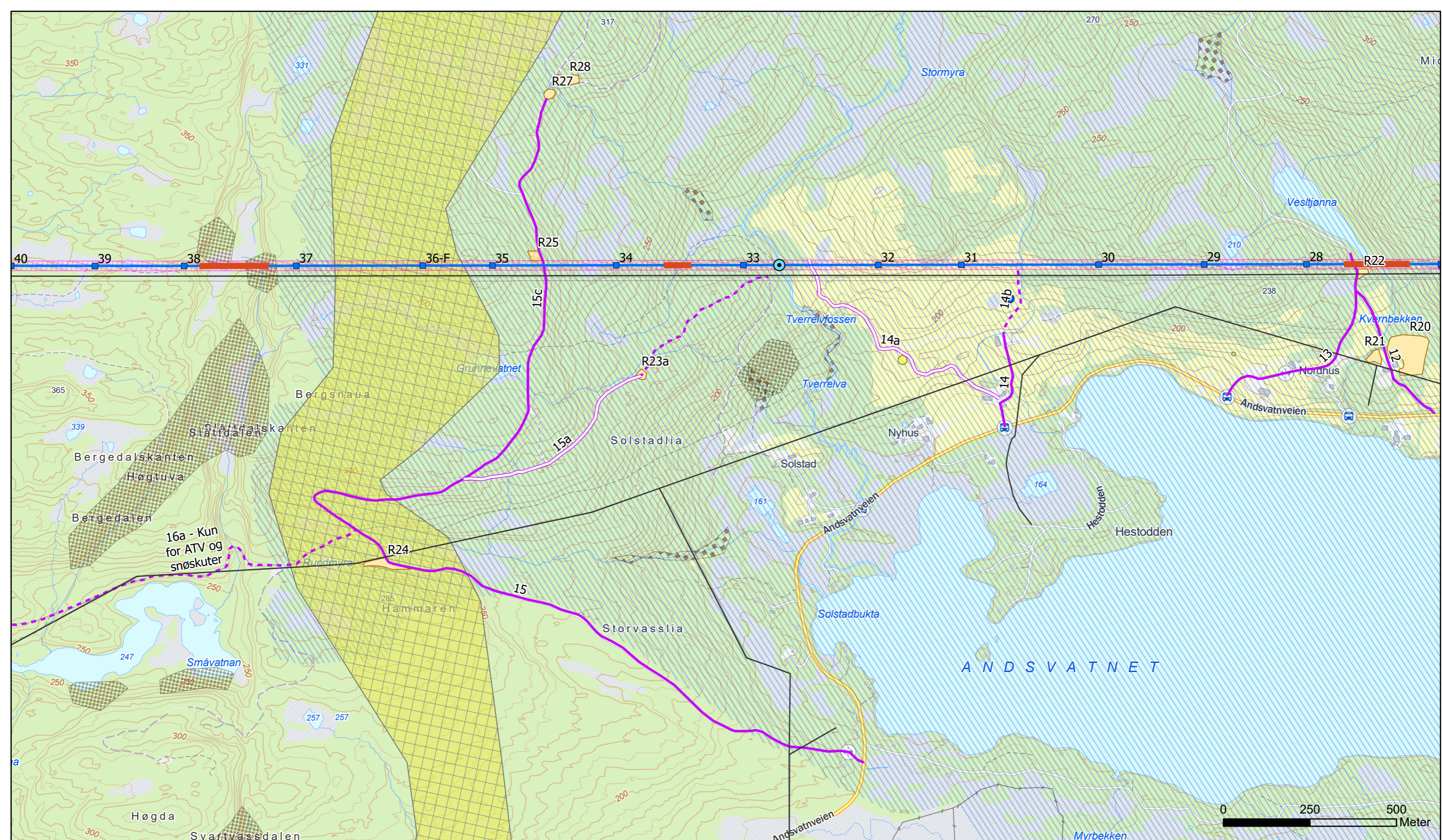
- Mast (ny)
- Luftledning - eksisterende 22 kV
- Luftledning - ny
- 0-belte (ikke hogst)
- Rettighetsbelte
- Terrengtrasé 100m buffer
- Privat bilveg/skogsbilveg
- Traktorveg
- - - Terrengtrasé
- Riggområde
- Infrastruktur i bakken
- Potensielt fareområde for snø- og steinskred
- Potensielt jord- og flomskredfare
- Reindrift (flyttlei)
- Nedbørsfelt - drikkevann
- Selektiv hogst (elvekryssing)
- Kulturminner



Rev	Dato	Beskrivelse/ending	Tegn.	Kontr.	Godkj.
J04	17/06/24	Endringer fra ARVA	NAH	KN	VB
J03	05/04/24	Veg 777 lagt til	NAH	KN	VB
J02	08/03/24	Til NVE	NAH	KN	VB
B02	27/11/23	Til gjennomsyn kunde	NAH	KN	
B01	19/10/23	Til gjennomsyn kunde	NAH	KN	
A01	10/10/23	Internkontroll	NAH	KN	

Tiltakshaver ARVAAS		Målestokk 1:10 000
Utarbeidet av Norconsult	Oppdragsnr 52304429	Kartblad 3 av 8
		Format A3

Vedlegg 1 - Arealbrukskart
132 kV-forbindelse Bardufoss - Finnjordbotn

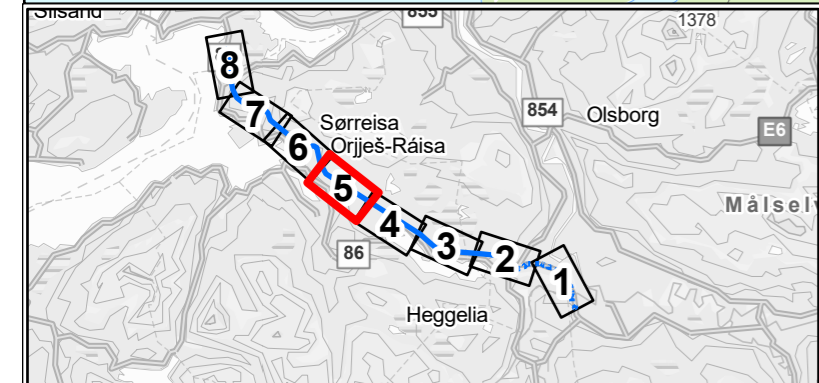
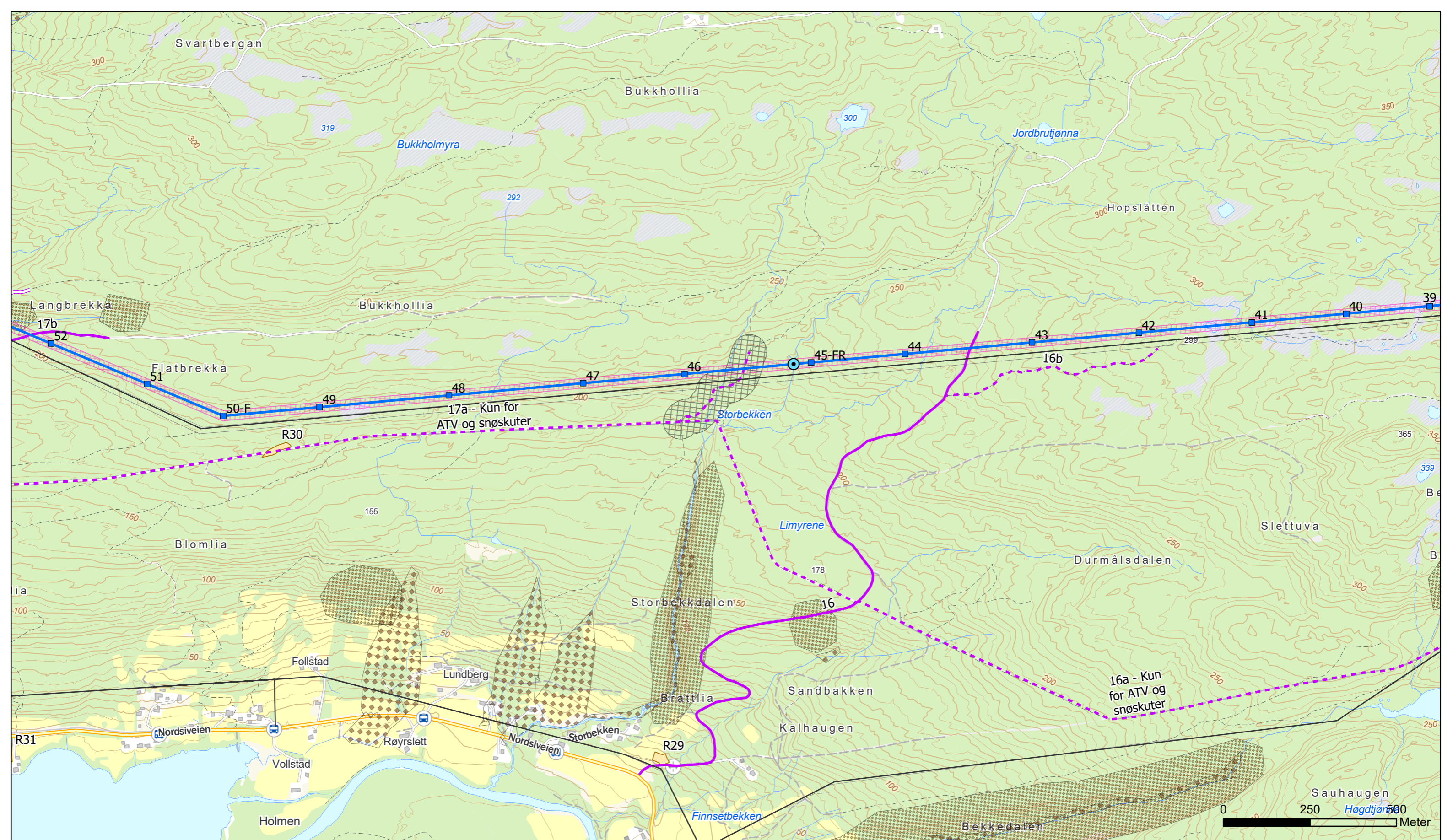


- Mast (ny)
- Luftledning - eksisterende 22 kV
- Luftledning - ny
- 0-belte (ikke hogst)
- Rettighetsbelte
- Privat bilveg/skogsbilveg
- Traktorveg
- - - Terrengrasé
- Vinsj- og trommelplass
- Riggområde
- Potensielt fareområde for snø- og steinskred
- Potensielt jord- og flomskredfare
- Reindrift (flyttlei)
- Forurenset grunn
- Nedbørsfelt - drikkevann
- ⊙ Selektiv hogst (elvekryssing)
- Hest (husdyr)
- Kulturminner

Rev	Dato	Beskrivelse/ending	Tegn.	Kontr.	Godkj.
J04	17/06/24	Endringer fra ARVA	NAH	KN	VB
J03	05/04/24	Veg 77f lagt til	NAH	KN	VB
J02	08/03/24	Til NVE	NAH	KN	VB
B02	27/11/23	Til gjennomsyn kunde	NAH	KN	
B01	19/10/23	Til gjennomsyn kunde	NAH	KN	
A01	10/10/23	Internkontroll	NAH	KN	

Vedlegg 1 - Arealbrukskart
132 kV-forbindelse Bardufoss - Finnjordbotn

Tiltakshaver ARVAAS	Målestokk 1:10 000
Utarbeidet av Norconsult	Oppdragsnr 52304429
Kartblad 4 av 8	Format A3



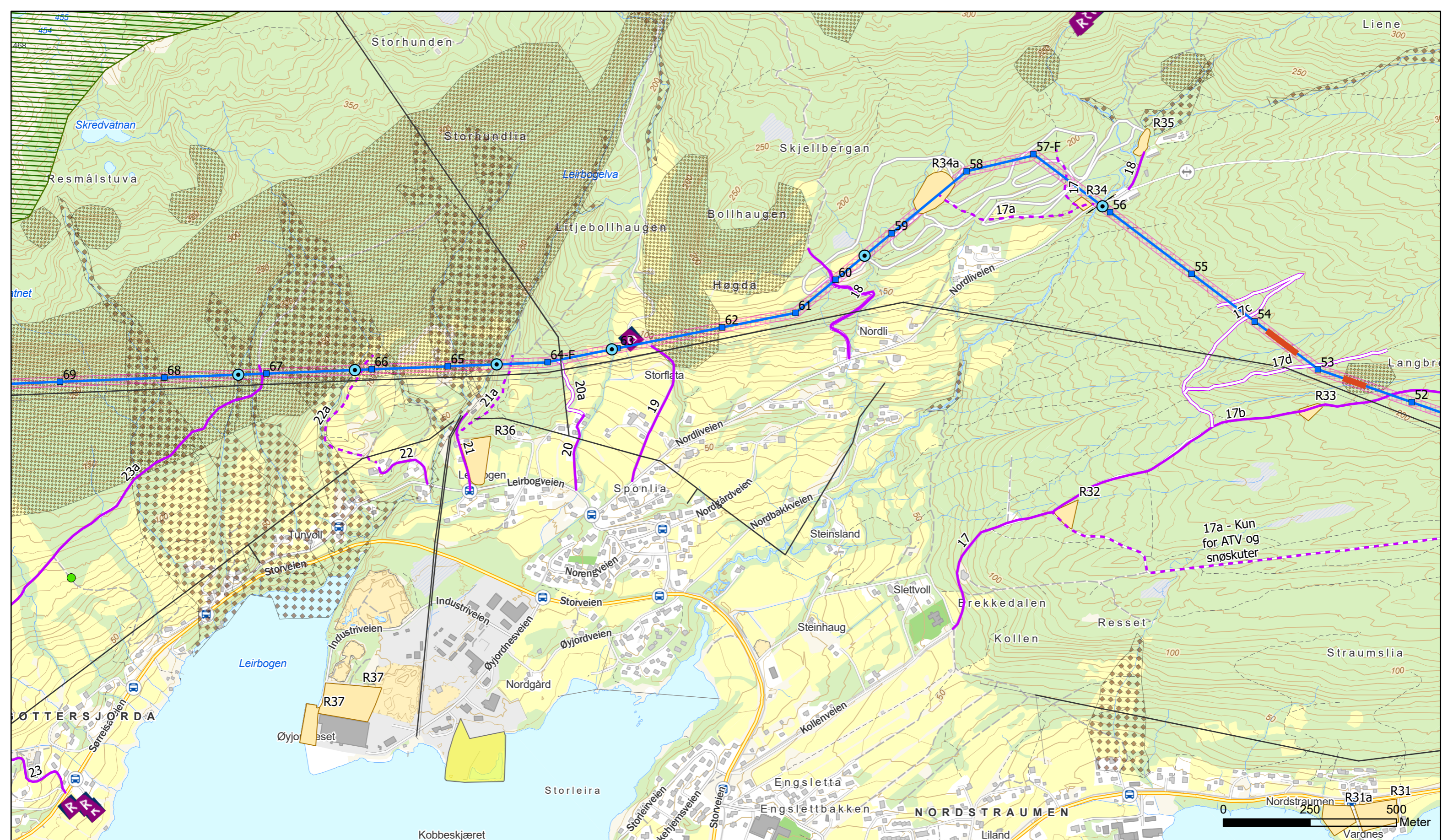
- Mast (ny)
- Luftledning - eksisterende 22 kV
- Luftledning - ny
- Rettighetsbelte
- Terrengrasé 100m buffer
- Privat bilveg/skogsbilveg
- Traktorveg
- Terrengrasé
- Riggområde
- Potensielt fareområde for snø- og steinskred
- Potensielt jord- og flomskredfare
- Selektiv hogst (elvekryssing)
- Kulturminner



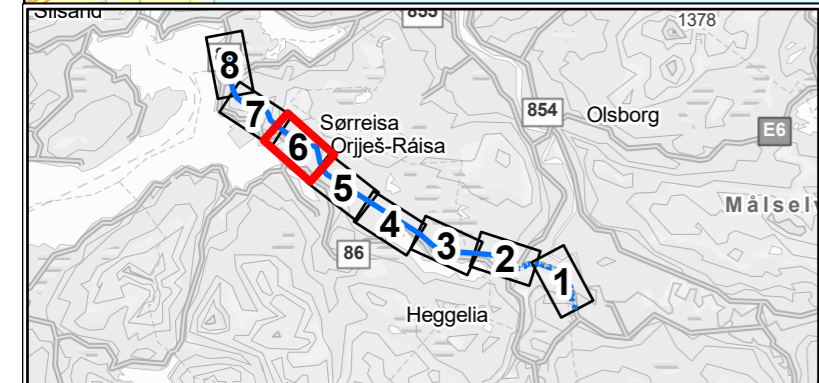
Rev	Dato	Beskrivelse/ending	Tegn.	Kontr.	Godkj.
J04	17/06/24	Endringer fra ARVA	NAH	KN	VB
J03	05/04/24	Veg 777 lagt til	NAH	KN	VB
J02	08/03/24	Til NVE	NAH	KN	VB
B02	27/11/23	Til gjennomsyn kunde	NAH	KN	
B01	19/10/23	Til gjennomsyn kunde	NAH	KN	
A01	10/10/23	Internkontroll	NAH	KN	

Vedlegg 1 - Arealbrukskart
132 kV-forbindelse Bardufoss - Finnjordbotn

Tiltakshaver ARVAAS	Oppdragsnr 52304429	Målestokk 1:10 000	Kartblad 5 av 8	Format A3
Utarbeidet av Norconsult				



17a - Kun for ATV og snøskuter



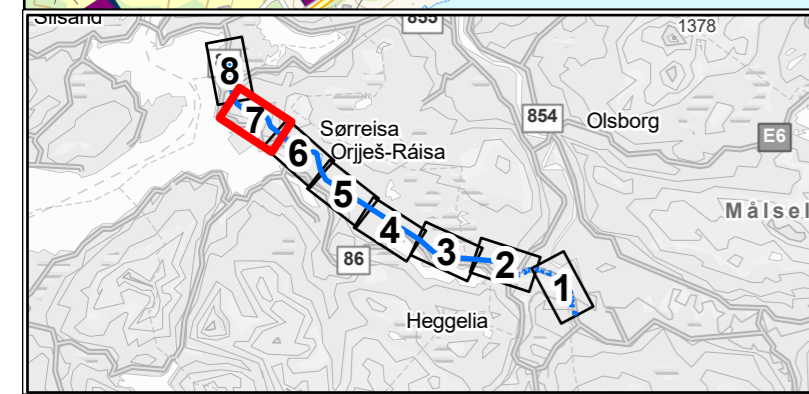
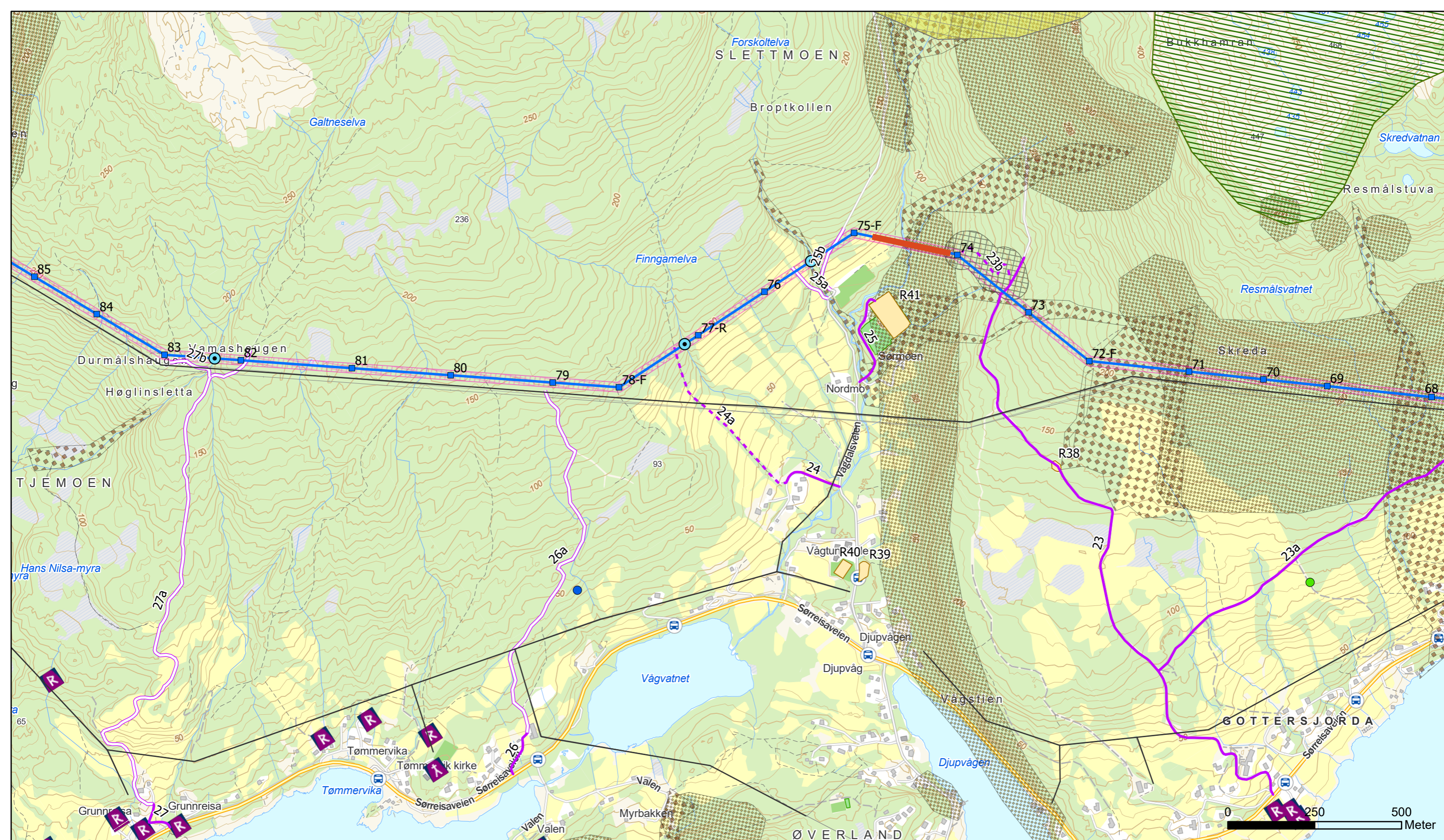
- Mast (ny)
- Luftledning - eksisterende 22 kV
- Luftledning - ny
- 0-belte (ikke hogst)
- Rettighetsbelte
- Privat bilveg/skogsbilveg
- - - Traktorveg
- · - · - Terrengrasé
- Riggområde
- Infrastruktur i bakken
- Potensielt fareområde for snø- og steinskred
- Potensielt jord- og flomskredfare
- Forurenset grunn
- Selektiv hogst (elvekryssing)
- Vårbeite kalv
- Kyr (husdyr)
- R Kulturminner

Rev	Dato	Beskrivelse/ending	Tegn.	Kontr.	Godkj.
J04	17/06/24	Endringer fra ARVA	NAH	KN	VB
J03	05/04/24	Veg 777 lagt til	NAH	KN	VB
J02	08/03/24	Til NVE	NAH	KN	VB
B02	27/11/23	Til gjennomsyn kunde	NAH	KN	
B01	19/10/23	Til gjennomsyn kunde	NAH	KN	
A01	10/10/23	Internkontroll	NAH	KN	

Vedlegg 1 - Arealbrukskart
132 kV-forbindelse Bardufoss - Finnjordbotn

Tiltakshaver: ARVAAS
Målestokk: 1:10 000

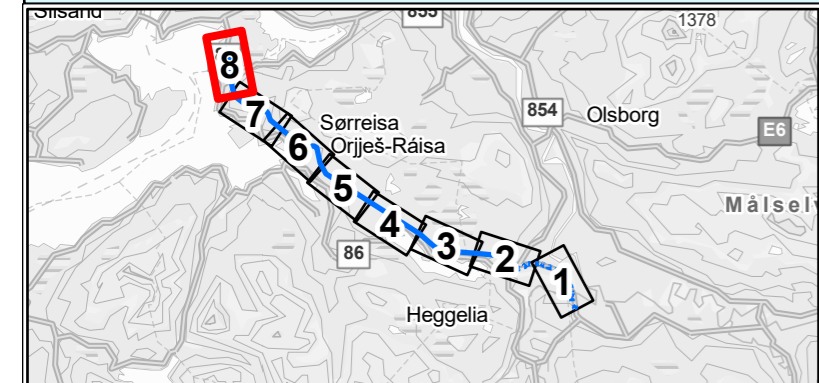
Utarbeidet av: Norconsult
Oppdragsnr: 52304429
Kartblad: 6 av 8
Format: A3



- Mast (ny)
- Luftledning - eksisterende 22 kV
- Luftledning - ny
- 0-belte (ikke hogst)
- Rettighetsbelte
- Terrengrasé
- Riggområde
- Terrengrasé 100m buffer
- Privat bilveg/skogsbilveg
- Traktorveg
- Reindrift (flyttlei)
- Potensielt fareområde for snø- og steinskred
- Potensielt jord- og flomskredfare
- Selektiv hogst (elvekryssing)
- Vårbeite kalv
- Hest (husdyr)
- Kyr (husdyr)
- Kulturminner

Rev	Dato	Beskrivelse/ending	Tegn.	Kontr.	Godkj.
J04	17/06/24	Endringer fra ARVA	NAH	KN	VB
J03	05/04/24	Veg 77f lagt til	NAH	KN	VB
J02	08/03/24	Til NVE	NAH	KN	VB
B02	27/11/23	Til gjennomsyn kunde	NAH	KN	
B01	19/10/23	Til gjennomsyn kunde	NAH	KN	
A01	10/10/23	Internkontroll	NAH	KN	

Tiltakshaver: ARVAAS
 Målestokk: 1:10 000
 Oppdragsnr: 52304429
 Kartblad: 7 av 8
 Format: A3



- Mast (ny)
- Luftledning - eksisterende 22 kV
- Luftledning - ny
- 0-belte (ikke hogst)
- Rettighetsbelte
- Privat bilveg/skogsbilveg
- - - Traktorveg
- Terrengrasé
- Vinsj- og trommeplass
- Riggområde
- Infrastruktur i bakken
- Potensielt fareområde for snø- og steinskred
- Potensielt jord- og flomskredfare
- Reindrift (flyttlei)
- Forurenset grunn
- Hagelupin (fremmedart)
- Tromsøpalme (fremmedart)
- Kulturminner

Rev	Dato	Beskrivelse/ending	Tegn.	Kontr.	Godkj.
J04	17/06/24	Endringer fra ARVA	NAH	KN	VB
J03	05/04/24	Veg 777 lagt til	NAH	KN	VB
J02	08/03/24	Til NVE	NAH	KN	VB
B02	27/11/23	Til gjennomsyn kunde	NAH	KN	
B01	19/10/23	Til gjennomsyn kunde	NAH	KN	
A01	10/10/23	Internkontroll	NAH	KN	

Tiltakshaver ARVAAS		Målestokk 1:10 000
Utarbeidet av Norconsult	Oppdragsnr 52304429	Kartblad 8 av 8
Format A3		

Vedlegg 1 - Arealbrukskart
132 kV-forbindelse Bardufoss - Finnjordbotn

