

**Tegnforklaring**

- 4 km influensområde totalt for alle alternativ
- Delområder
- KULA-område
- Kulturmiljø av nasjonal interesse

- Kabelalternativer
- 1A
  - 1B
  - 2A
  - 2B

**Krossberg**

**Delområder landskap  
Utredning av kabelalternativ**

Målestokk: 1:70 000

Oppdrag: 10224526-07

Tegnet: JRF Dato: 03.03.2023

Kartgrunnlag: Kartverket, Riksantikvaren

Filnavn: Krossberg\_delomraderLandskap\_kabel\_20230303

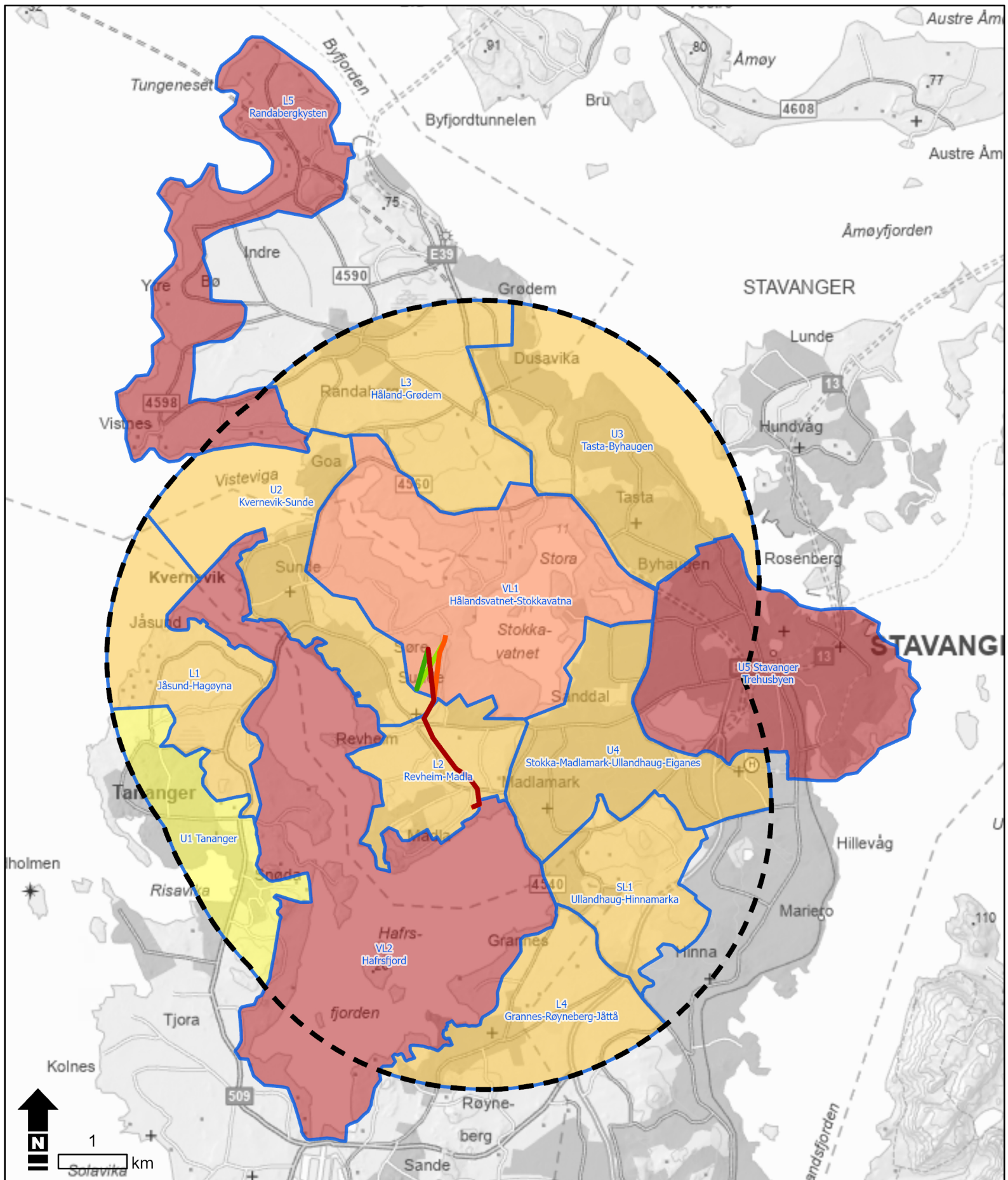
Kunde:

**Statnett**

Utarbeidet av:

**Multiconsult**

Multiconsult AS  
Postboks 265 Skøyen  
0213 Oslo



**Tegnforklaring**

4 km influensområde totalt for alle alternativ

**Kabelalternativer**

- 1A
- 1B
- 2A
- 2B

**Verdi**

- Uten betydning
- Noe verdi
- Middels verdi
- Stor verdi
- Svært stor verdi

**Krossberg**

**Verdi landskap**  
**Utredning av kabelalternativ**

Målestokk: 1:70 000

Oppdrag: 10224526-07

Tegnet: JRF Dato: 03.03.2023

Kartgrunnlag: Kartverket, Riksantikvaren, Multiconsult

Filnavn: Krossberg\_verdiLandskap\_kabel\_20230303

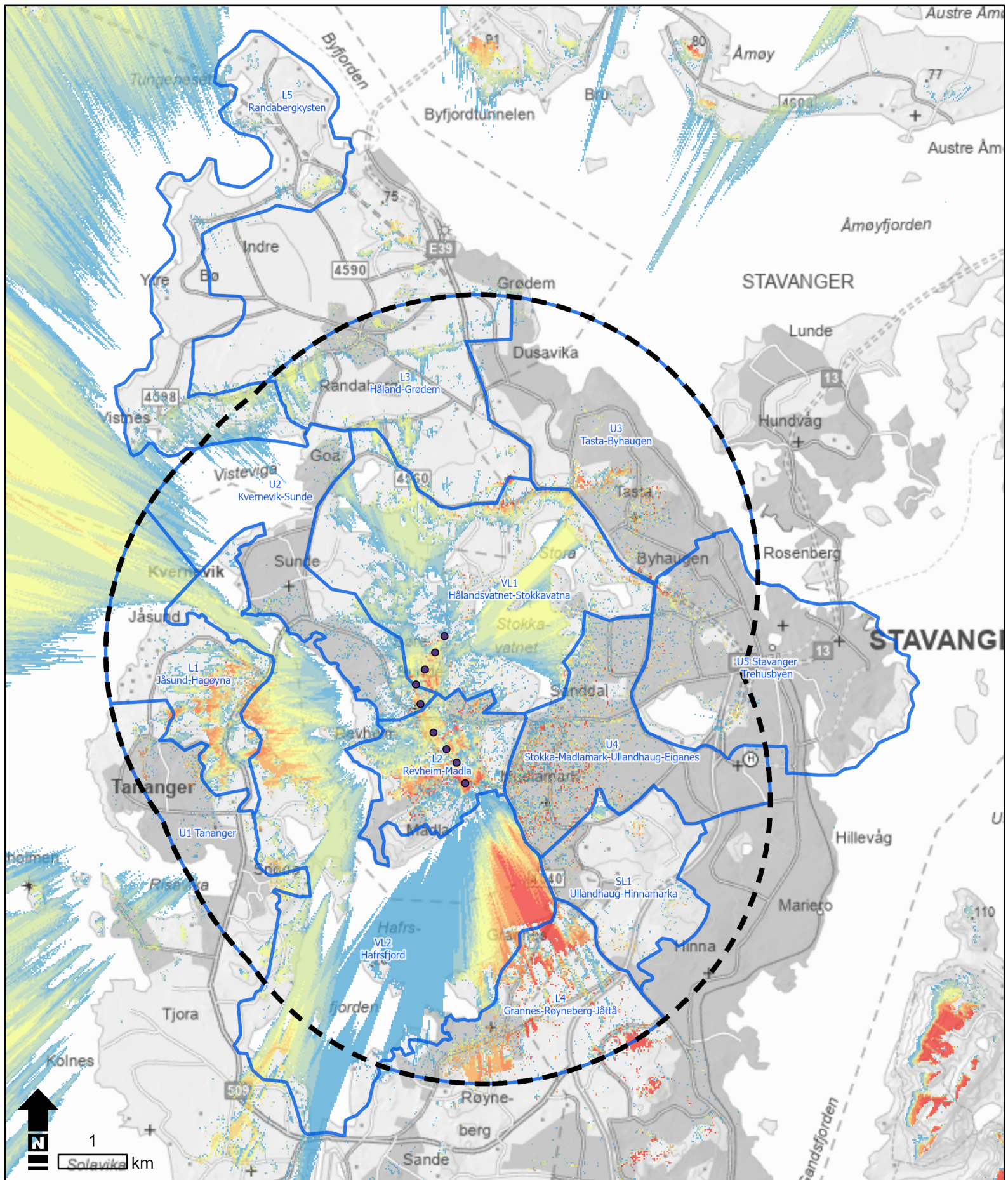
Kunde:

**Statnett**

Utarbeidet av:

**Multiconsult**

Multiconsult AS  
Postboks 265 Skøyen  
0213 Oslo



**Tegnforklaring**

- 4 km influensområde totalt for alle alternativ
- Delområder
- Eksisterende master

**Synlighet**

Antall master

- |  |   |  |   |
|--|---|--|---|
|  | 1 |  | 6 |
|  | 2 |  | 7 |
|  | 3 |  | 8 |
|  | 4 |  | 9 |
|  | 5 |  |   |

**Krossberg**

**Synlighet for eksisterende master**

Målestokk: 1:70 000

Oppdrag: 10228738-01

Tegnet: JRF

Dato: 03.03.2023

Kartgrunnlag: Kartverket, Riksantikvaren

Filnavn: Synlighet\_master\_eksisterende\_20230301

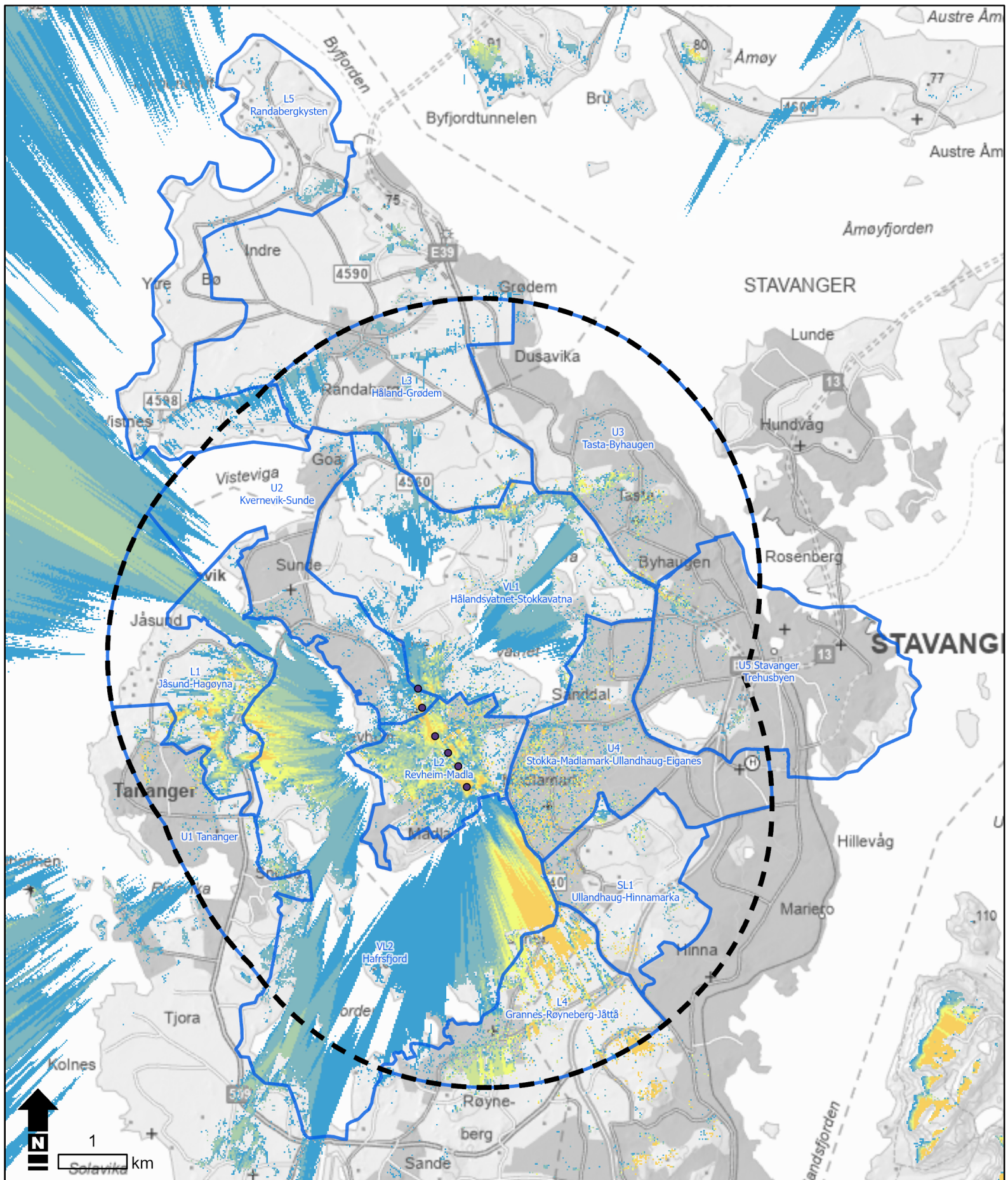
Kunde:

**Statnett**

Utarbeidet av:

**Multiconsult**

Multiconsult AS  
Postboks 265 Skøyen  
0213 Oslo



**Tegnforklaring**

- 4 km influensområde totalt for alle alternativ
- Delområder
- Eksisterende master beholdes

**Synlighet**

- |  |   |  |   |
|--|---|--|---|
|  | 1 |  | 6 |
|  | 2 |  | 7 |
|  | 3 |  | 8 |
|  | 4 |  | 9 |
|  | 5 |  |   |

**Krossberg**

**Synlighet for master som beholdes for alternativ 2A og 2B**

Målestokk: 1:70 000

Oppdrag: 10228738-01

Tegnet: JRF      Dato: 03.03.2023

Kartgrunnlag: Kartverket, Riksantikvaren

Filnavn: Synlighet\_master IkkeSaneres\_20230301

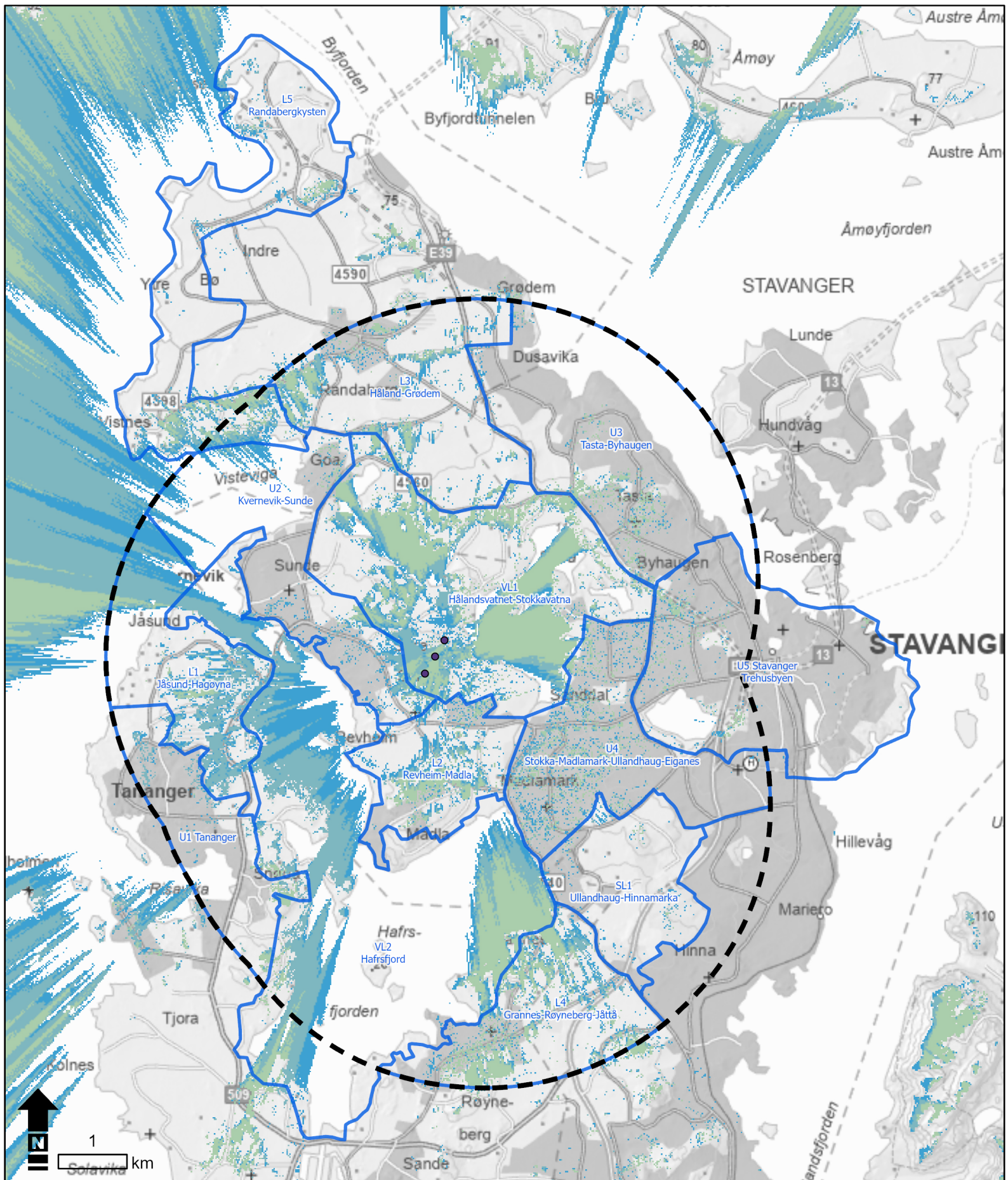
Kunde:

**Statnett**

Utarbeidet av:

**Multiconsult**

Multiconsult AS  
Postboks 265 Skøyen  
0213 Oslo



**Tegnforklaring**

- 4 km influensområde totalt for alle alternativ
- Delområder
- Eksisterende master saneres

**Synlighet**

- |  |   |  |   |
|--|---|--|---|
|  | 1 |  | 6 |
|  | 2 |  | 7 |
|  | 3 |  | 8 |
|  | 4 |  | 9 |
|  | 5 |  |   |

**Krossberg**

**Synlighet for master som saneres for alternativ 2A og 2B**

Målestokk: 1:70 000

Oppdrag: 10228738-01

Tegnet: JRF Dato: 03.03.2023

Kartgrunnlag: Kartverket, Riksantikvaren

Filnavn: Synlighet\_master\_saneres\_20230301

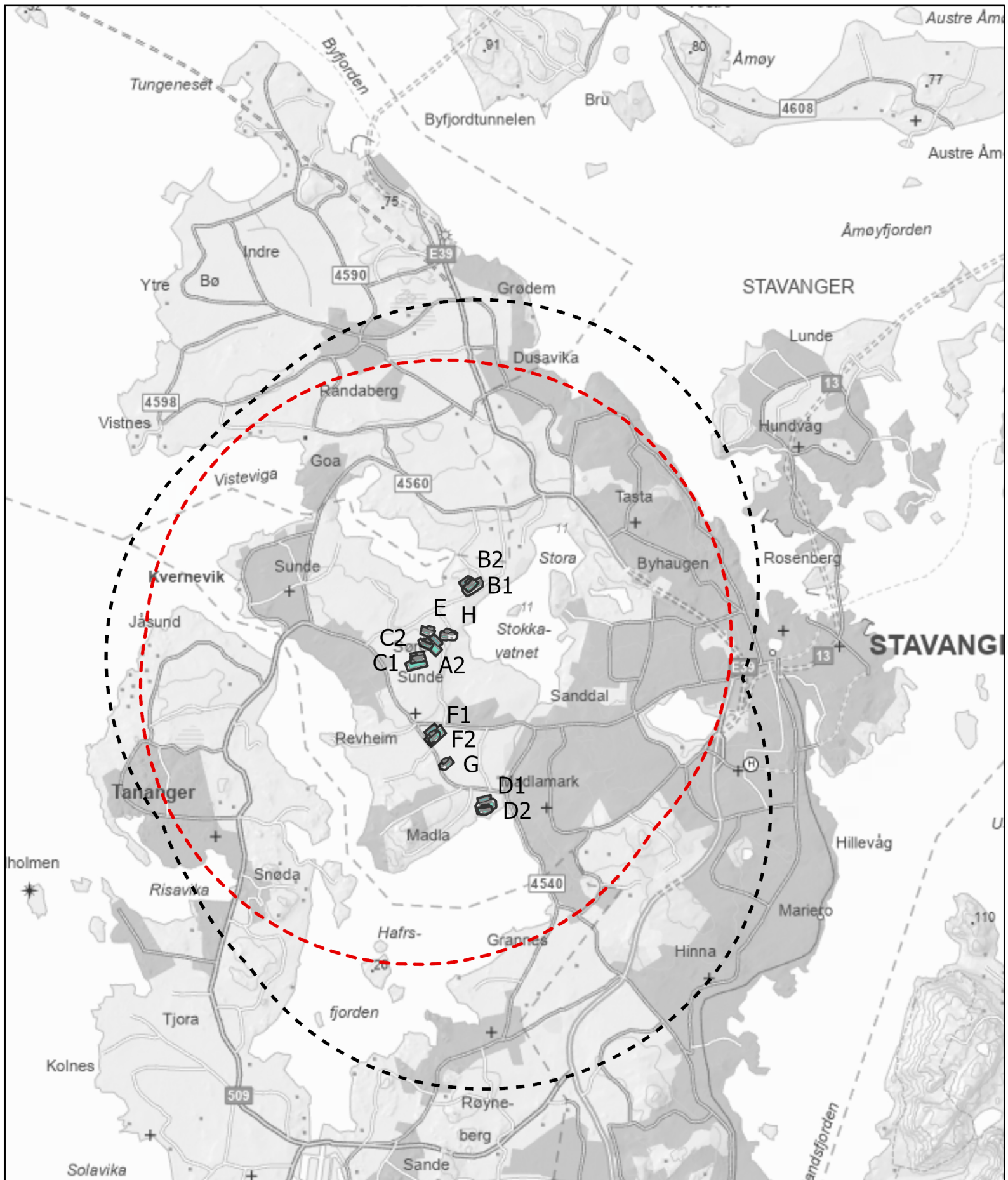
Kunde:

**Statnett**

Utarbeidet av:

**Multiconsult**

Multiconsult AS  
Postboks 265 Skøyen  
0213 Oslo



**Tegnforklaring**

- - - 4 km influensområde - tidligere utredning ("Ny Krossberg transformatorstasjon inkl. 300 kV tilknytning")
- - - 4 km influensområde - utredning av flere stasjonsalternativer
- Stasjonsalternativ

**Inluensområde**

**Nytt og tidligere influensområde**

Målestokk: 1:70 000  
 Oppdrag: 10224526-07  
 Tegnet av: JRF Dato: 03.03.2023  
 Kartgrunnlag: Kartverket, Multiconsult  
 Filnavn: Krossberg\_influensomrade\_20230303

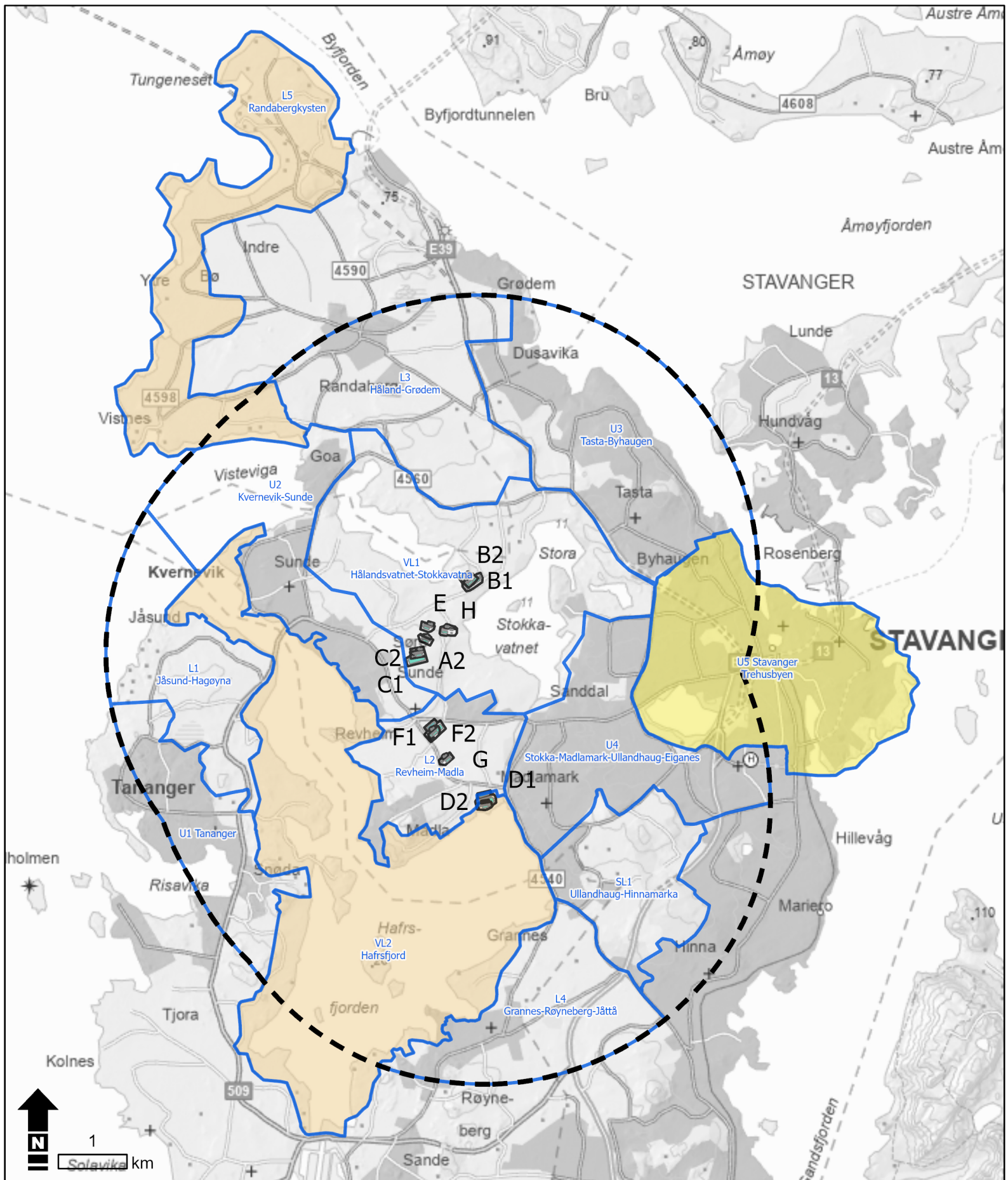
Kunde:

**Statnett**






Utarbeidet av:

**Multiconsult**

Multiconsult AS  
 Postboks 265 Skøyen  
 0213 Oslo



**Tegnforklaring**

-  4 km influensområde totalt for alle alternativ
-  Delområder
-  KULA-område
-  Kulturmiljø av nasjonal interesse
-  Stasjonsalternativ

Krossberg

Delområder landskap

Målestokk: 1:70 000

Oppdrag: 10224526-07

Tegnet: JRF Dato: 03.03.2023

Kartgrunnlag: Kartverket, Riksantikvaren

Filnavn: Krossberg\_delomraderLandskap\_20230303

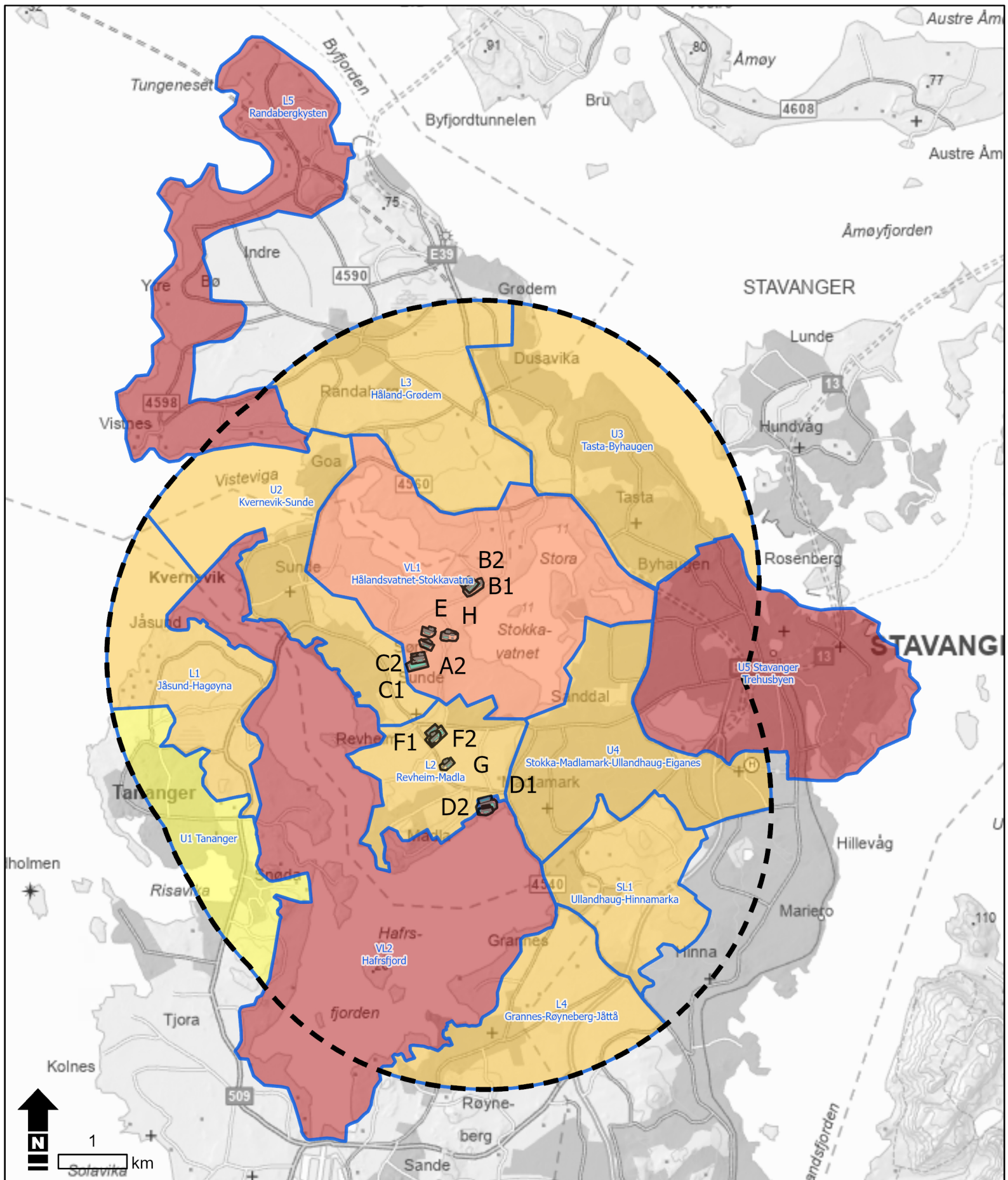
Kunde:

**Statnett**

Utarbeidet av:

**Multiconsult**

Multiconsult AS  
Postboks 265 Skøyen  
0213 Oslo



**Tegnforklaring**

- 4 km influensområde totalt for alle alternativ
- Stasjonsalternativ

**Verdi**

- Uten betydning
- Noe verdi
- Middels verdi
- Stor verdi
- Svært stor verdi

**Krossberg**

**Verdi landskap**

Målestokk: 1:70 000

Oppdrag: 10224526-07

Tegnet: JRF                      Dato: 03.03.2023

Kartgrunnlag: Kartverket, Riksantikvaren, Multiconsult

Filnavn: Krossberg\_verdiLandskap\_20230303

Kunde:

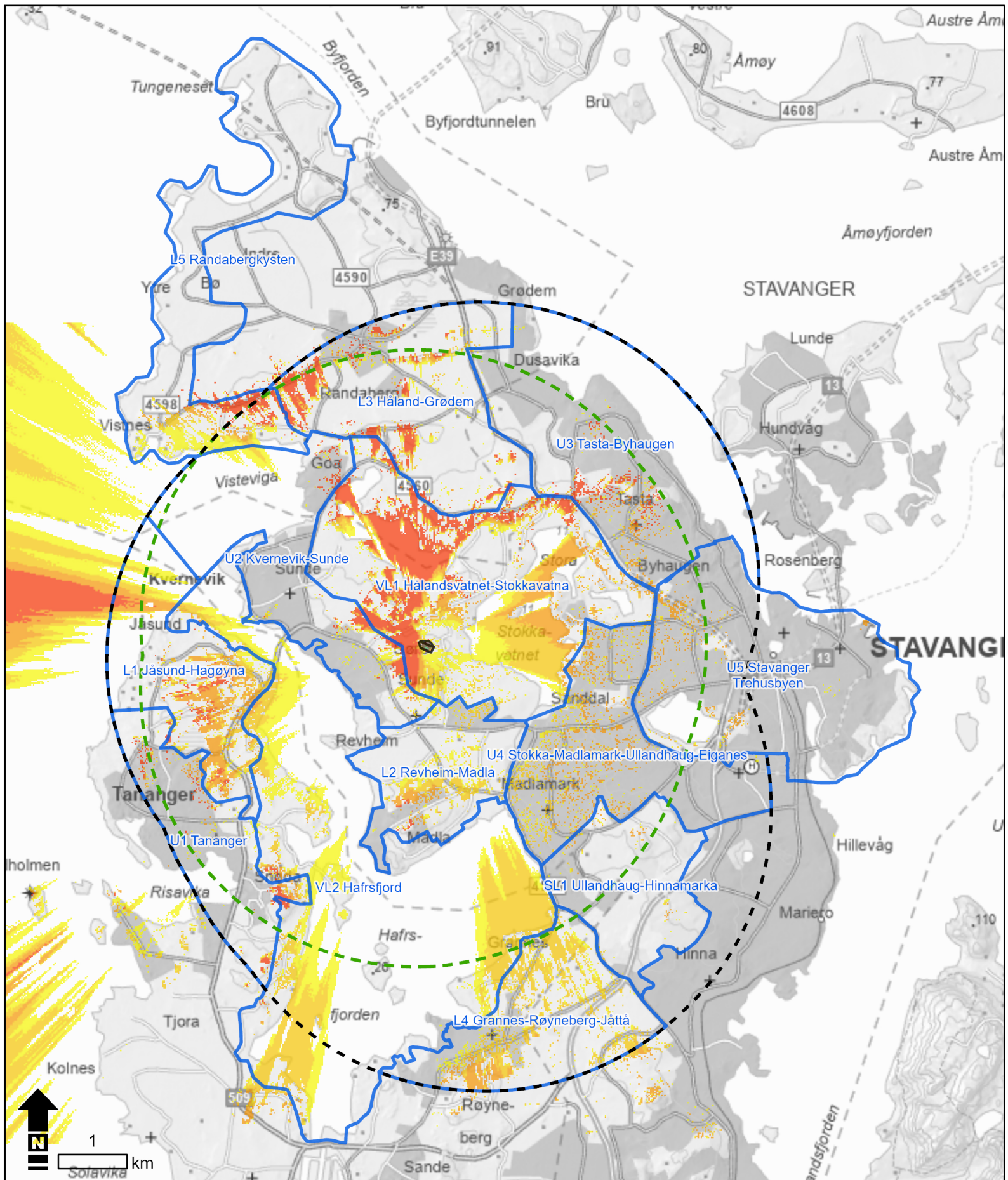
**Statnett**

Utarbeidet av:

**Multiconsult**

Multiconsult AS  
Postboks 265 Skøyen  
0213 Oslo





**Tegnforklaring**

- Influensområde 4 km totalt for alle alternativ
- Influensområde 4km aktuelt alternativ
- Delområder
- Stasjonsalternativ

**Synlighet**

- 0 - 25%
- 25 - 50%
- 50 - 75%
- 75 - 100%

**Krossberg**

**Synlighetsanalyse for stasjonsalternativ A2 Krossberg GIS**

Målestokk: 1:70 000

Oppdrag: 10224526-07

Tegnet: JRF Dato: 03.03.2023

Kartgrunnlag: Kartverket, Statnett, Multiconsult

Filnavn: Synlighet\_A2\_Krossberg\_GIS\_20230303

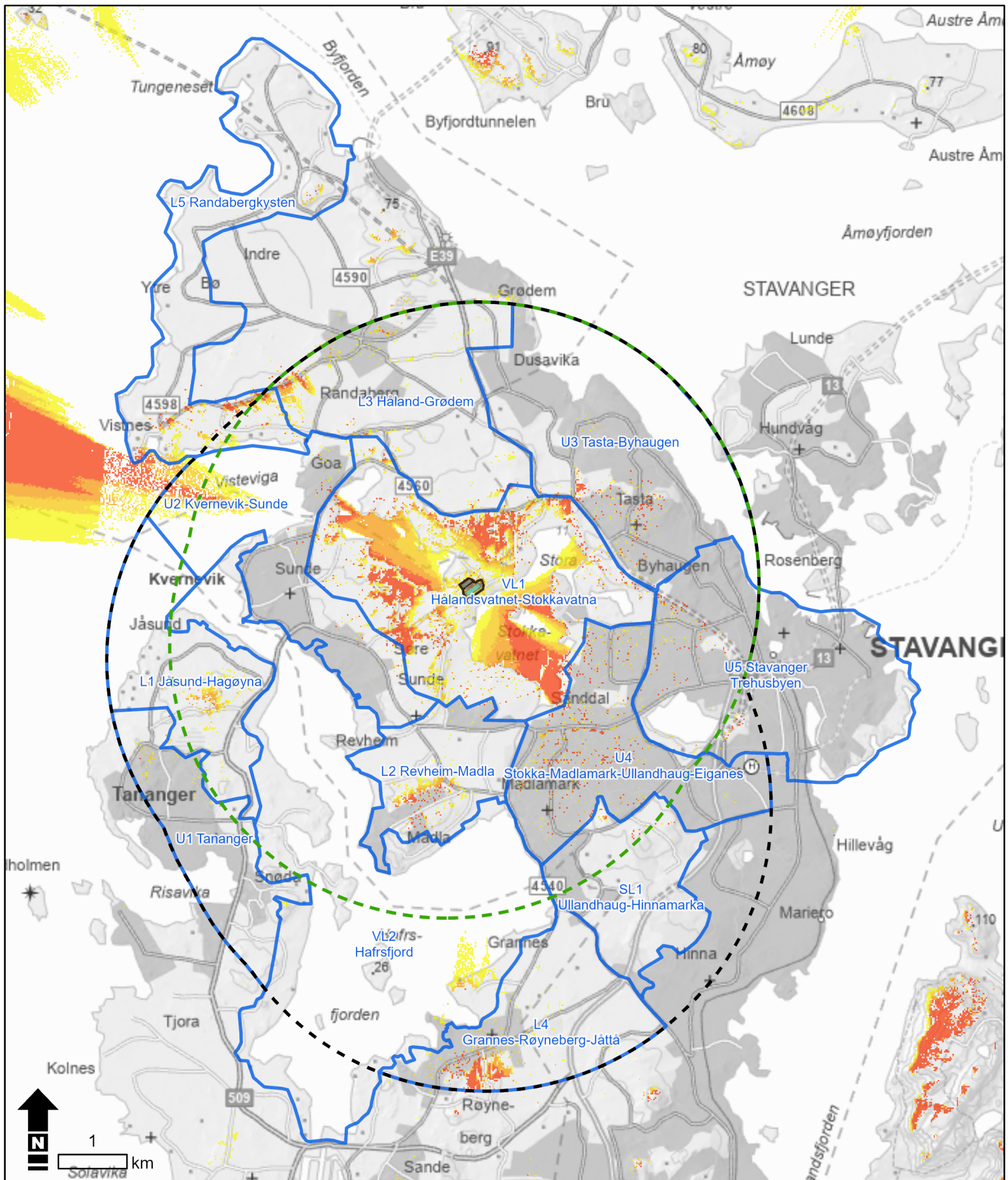
Kunde:

**Statnett**

Utarbeidet av:

**Multiconsult**

Multiconsult AS  
Postboks 265 Skøyen  
0213 Oslo



### Tegnforklaring

- Influensområde 4 km totalt for alle alternativ
- Influensområde 4km aktuelt alternativ
- Delområder
- Stasjonsalternativ

### Synlighet

- 0 - 25%
- 25 - 50%
- 50 - 75%
- 75 - 100%

### Krossberg

#### Synlighetsanalyse for stasjonsalternativ B1 Friheim AIS

Målestokk: 1:70 000

Oppdrag: 10224526-07

Tegnet: JRF Dato: 03.03.2023

Kartgrunnlag: Kartverket, Statnett, Multiconsult

Filnavn: Synlighet\_B1\_Friheim\_AIS\_20230303

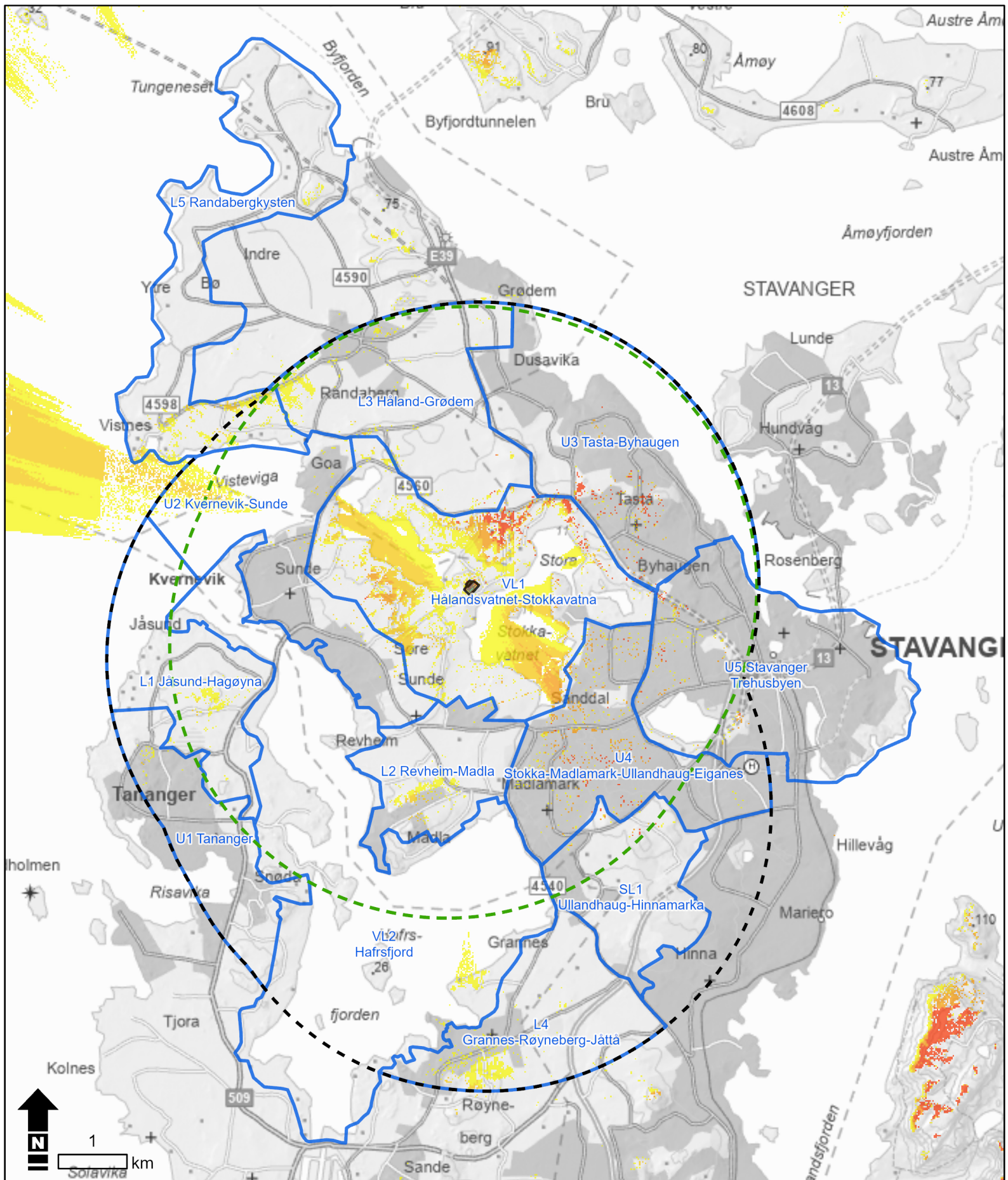
Kunde:

**Statnett**

Utarbeidet av:

**Multiconsult**

Multiconsult AS  
Postboks 265 Skøyen  
0213 Oslo



**Tegnforklaring**

- Influensoområde 4 km totalt for alle alternativ
- Influensoområde 4km aktuelt alternativ
- Delområder
- Stasjonsalternativ

**Synlighet**

- 0 - 25%
- 25 - 50%
- 50 - 75%
- 75 - 100%

**Krossberg**

**Synlighetsanalyse for stasjonsalternativ B2 Friheim GIS**

Målestokk: 1:70 000

Oppdrag: 10224526-07

Tegnet: JRF Dato: 03.03.2023

Kartgrunnlag: Kartverket, Statnett, Multiconsult

Filnavn: Synlighet\_B2\_Friheim\_GIS\_20230303

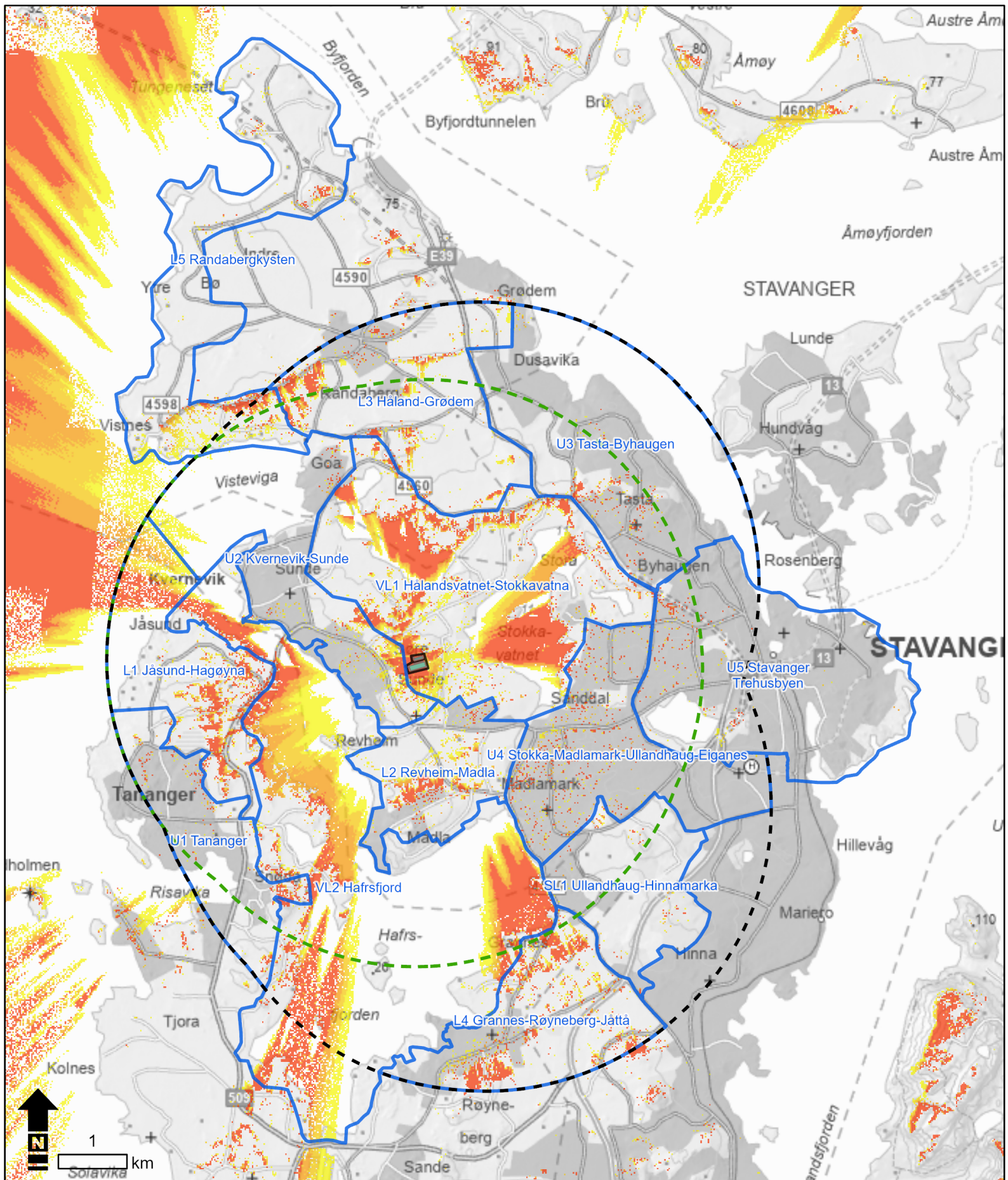
Kunde:

**Statnett**

Utarbeidet av:

**Multiconsult**

Multiconsult AS  
Postboks 265 Skøyen  
0213 Oslo



**Tegnforklaring**

- Influensområde 4 km totalt for alle alternativ
- Influensområde 4km aktuelt alternativ
- Delområder
- Stasjonsalternativ

**Synlighet**

- 0 - 25%
- 25 - 50%
- 50 - 75%
- 75 - 100%

**Krossberg**

Synlighetsanalyse for stasjonsalternativ C1 Krossberg dyrket

Målestokk: 1:70 000

Oppdrag: 10224526-07

Tegnet: JRF Dato: 03.03.2023

Kartgrunnlag: Kartverket, Statnett, Multiconsult

Filnavn: Synlighet\_C1\_Krossberg\_dyrket\_20230303

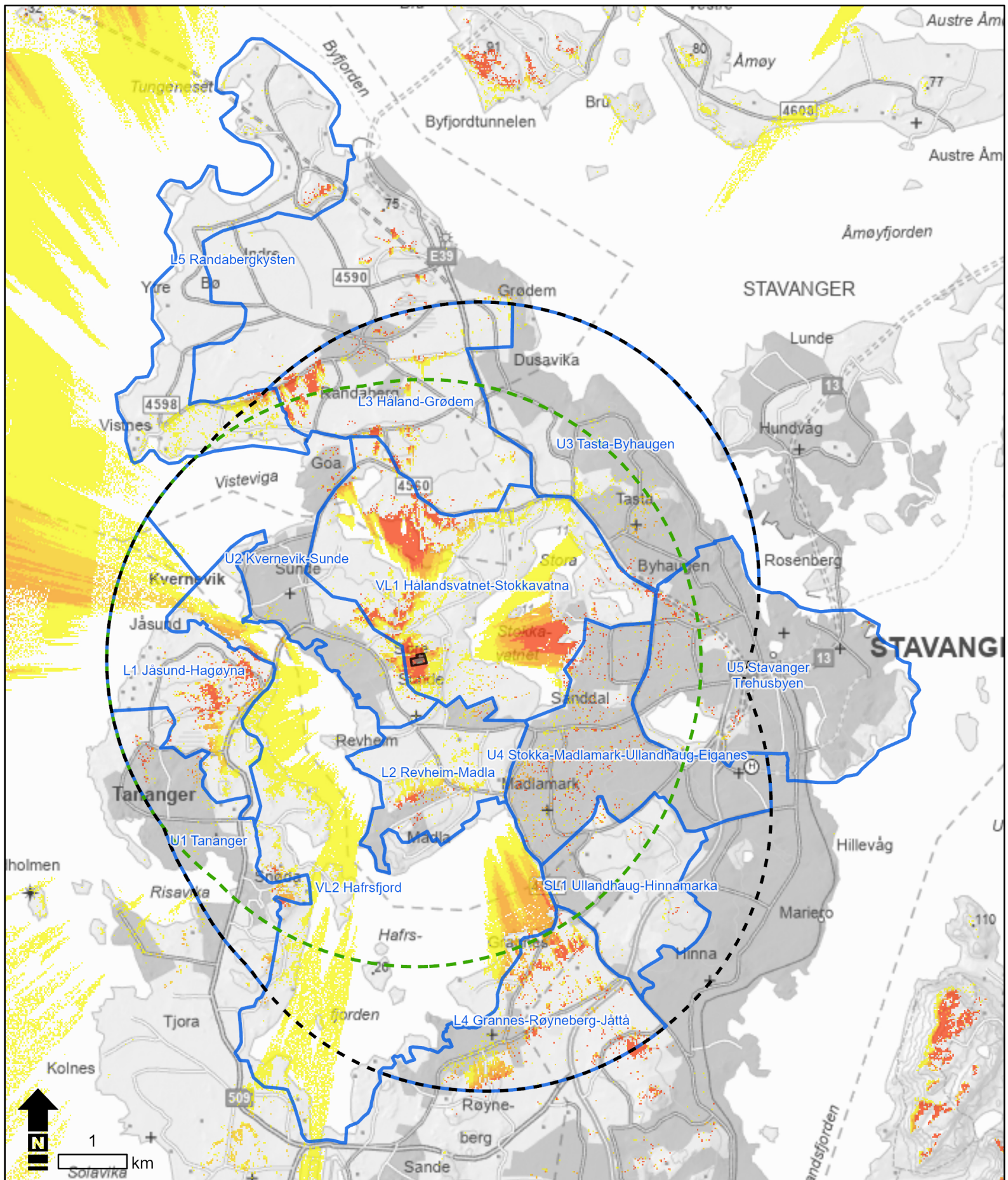
Kunde:

**Statnett**

Utarbeidet av:

**Multiconsult**

Multiconsult AS  
Postboks 265 Skøyen  
0213 Oslo



**Tegnforklaring**

- Influensområde 4 km totalt for alle alternativ
- Influensområde 4km aktuelt alternativ
- Delområder
- Stasjonsalternativ

**Synlighet**

- 0 - 25%
- 25 - 50%
- 50 - 75%
- 75 - 100%

**Krossberg**

**Synlighetsanalyse for stasjonsalternativ C2 Krossberg dyrket GIS**

Målestokk: 1:70 000

Oppdrag: 10224526-07

Tegnet: JRF Dato: 03.03.2023

Kartgrunnlag: Kartverket, Statnett, Multiconsult

Filnavn: Synlighet\_C2\_Krossberg\_dyrket\_GIS\_20230303

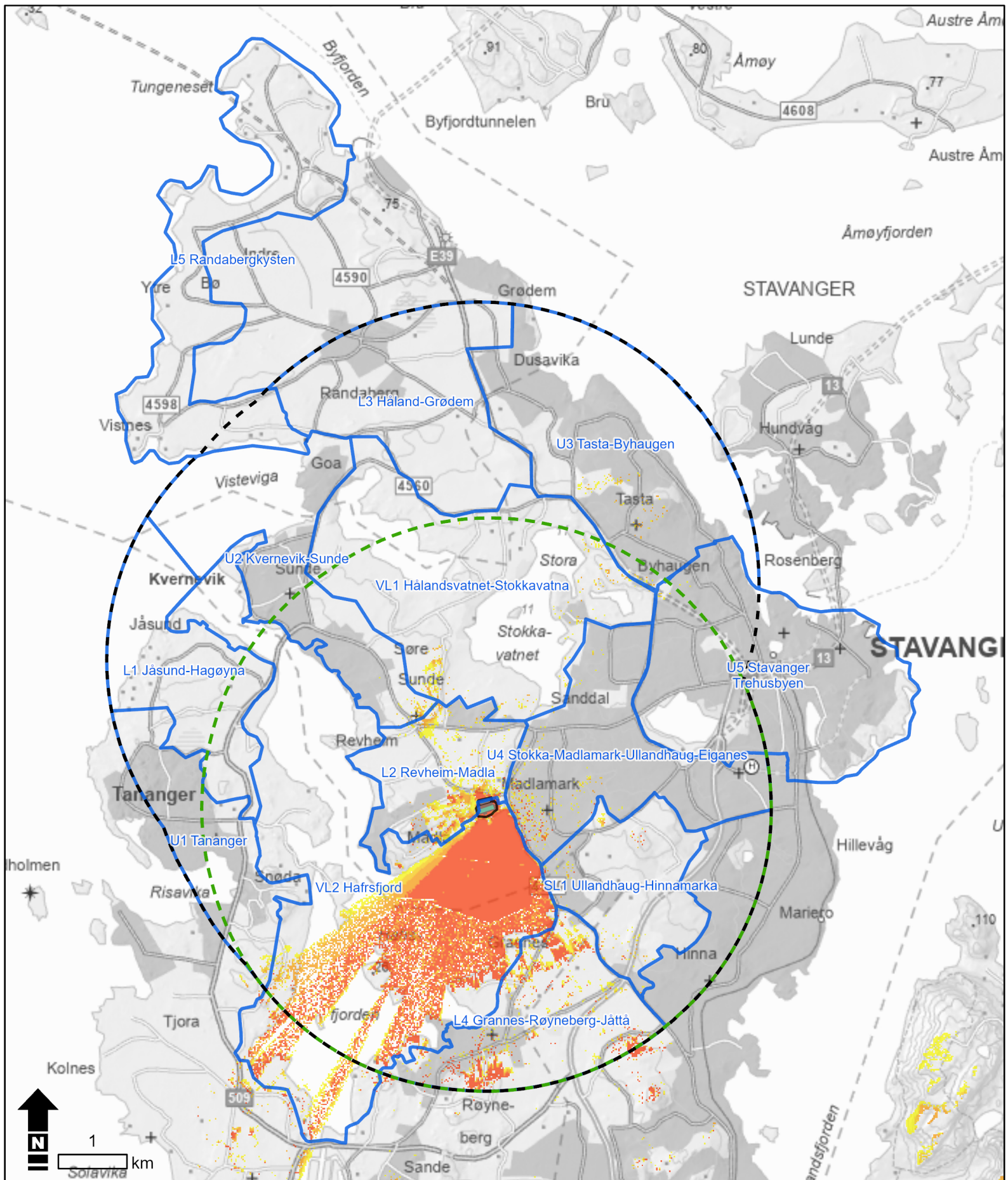
Kunde:

**Statnett**

Utarbeidet av:

**Multiconsult**

Multiconsult AS  
Postboks 265 Skøyen  
0213 Oslo



**Tegnforklaring**

- Influensområde 4 km totalt for alle alternativ
- Influensområde 4km aktuelt alternativ
- Delområder
- Stasjonsalternativ

**Synlighet**

- 0 - 25%
- 25 - 50%
- 50 - 75%
- 75 - 100%

**Krossberg**

**Synlighetsanalyse for stasjonsalternativ D1 Madla AIS**

Målestokk: 1:70 000

Oppdrag: 10224526-07

Tegnet: JRF Dato: 03.03.2023

Kartgrunnlag: Kartverket, Statnett, Multiconsult

Filnavn: Synlighet\_D1\_Madla\_AIS\_20230303

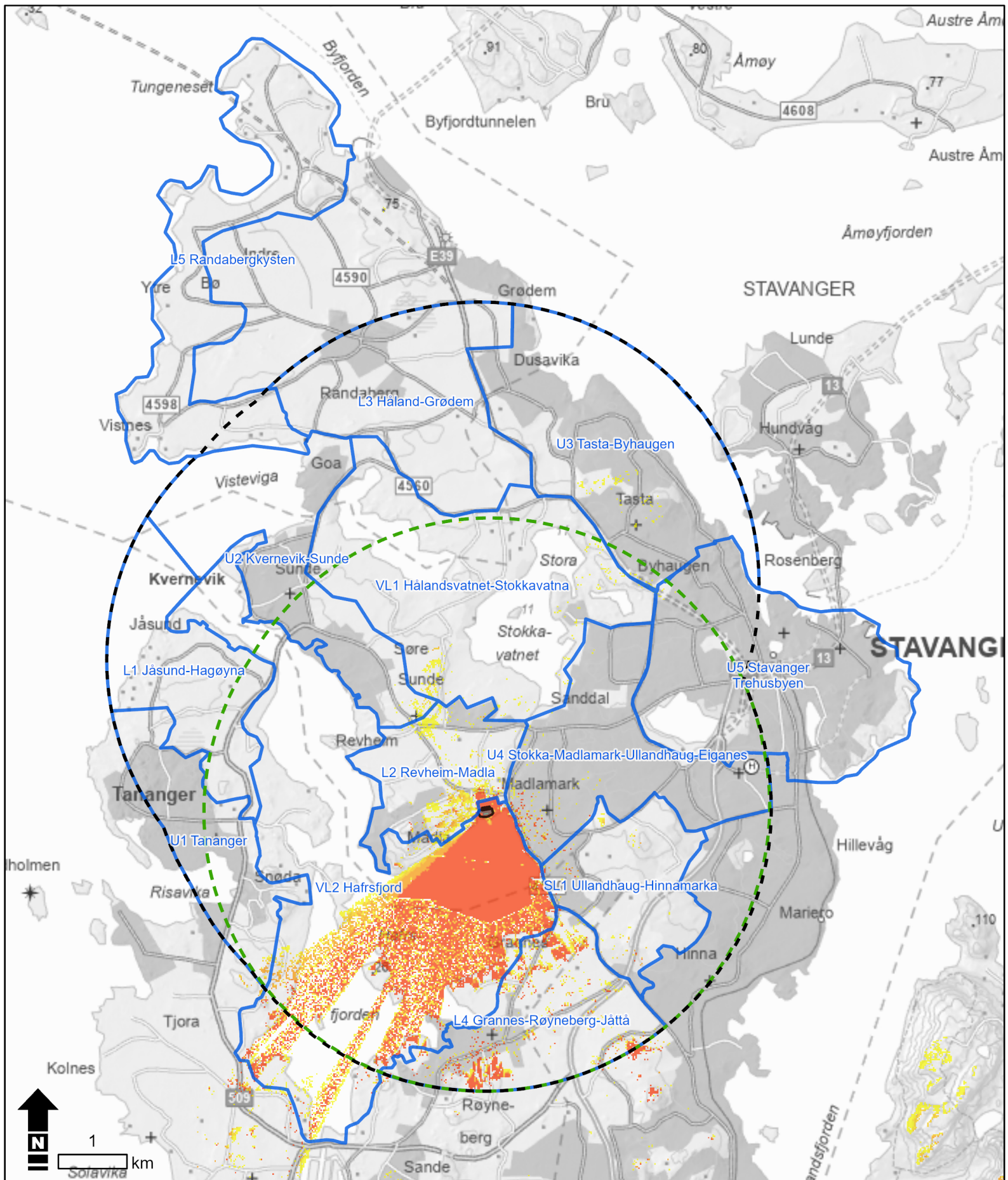
Kunde:

**Statnett**

Utarbeidet av:

**Multiconsult**

Multiconsult AS  
Postboks 265 Skøyen  
0213 Oslo



**Tegnforklaring**

- Influensoverråde 4 km totalt for alle alternativ
- Influensoverråde 4km aktuelt alternativ
- Delområder
- Stasjonsalternativ

**Synlighet**

- 0 - 25%
- 25 - 50%
- 50 - 75%
- 75 - 100%

**Krossberg**

**Synlighetsanalyse for stasjonsalternativ D2 Madla GIS**

Målestokk: 1:70 000

Oppdrag: 10224526-07

Tegnet: JRF Dato: 03.03.2023

Kartgrunnlag: Kartverket, Statnett, Multiconsult

Filnavn: Synlighet\_D2\_Madla\_GIS\_20230303

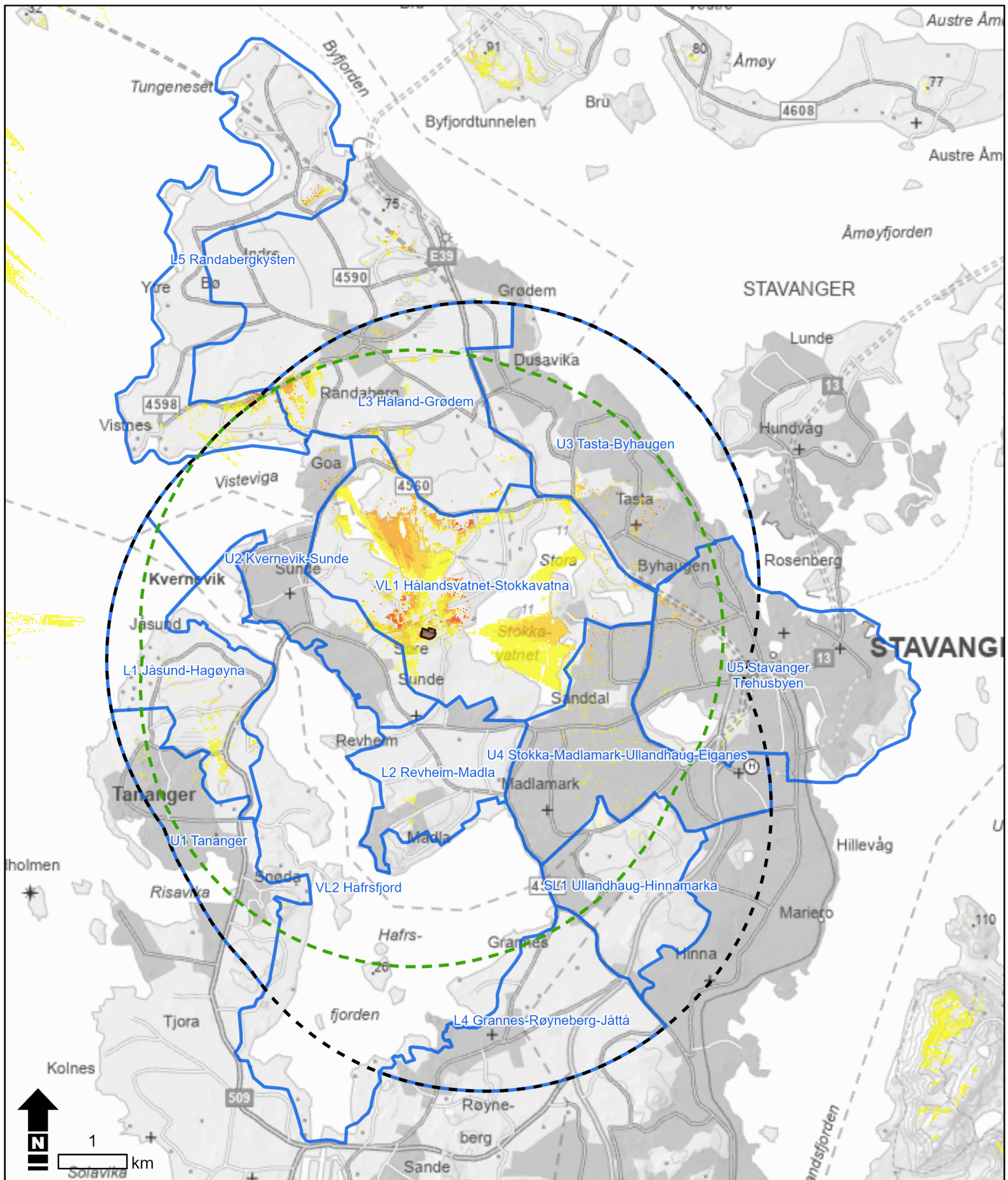
Kunde:

**Statnett**

Utarbeidet av:

**Multiconsult**

Multiconsult AS  
Postboks 265 Skøyen  
0213 Oslo



**Tegnforklaring**

- Influensområde 4 km totalt for alle alternativ
- Influensområde 4km aktuelt alternativ
- Delområder
- Stasjonsalternativ

**Synlighet**

- 0 - 25%
- 25 - 50%
- 50 - 75%
- 75 - 100%

**Krossberg**

**Synlighetsanalyse for stasjonsalternativ E Krossberg GIS**

Målestokk: 1:70 000

Oppdrag: 10224526-07

Tegnet: JRF Dato: 03.03.2023

Kartgrunnlag: Kartverket, Statnett, Multiconsult

Filnavn: Synlighet\_E\_Krossberg\_GIS\_20230303

Kunde:

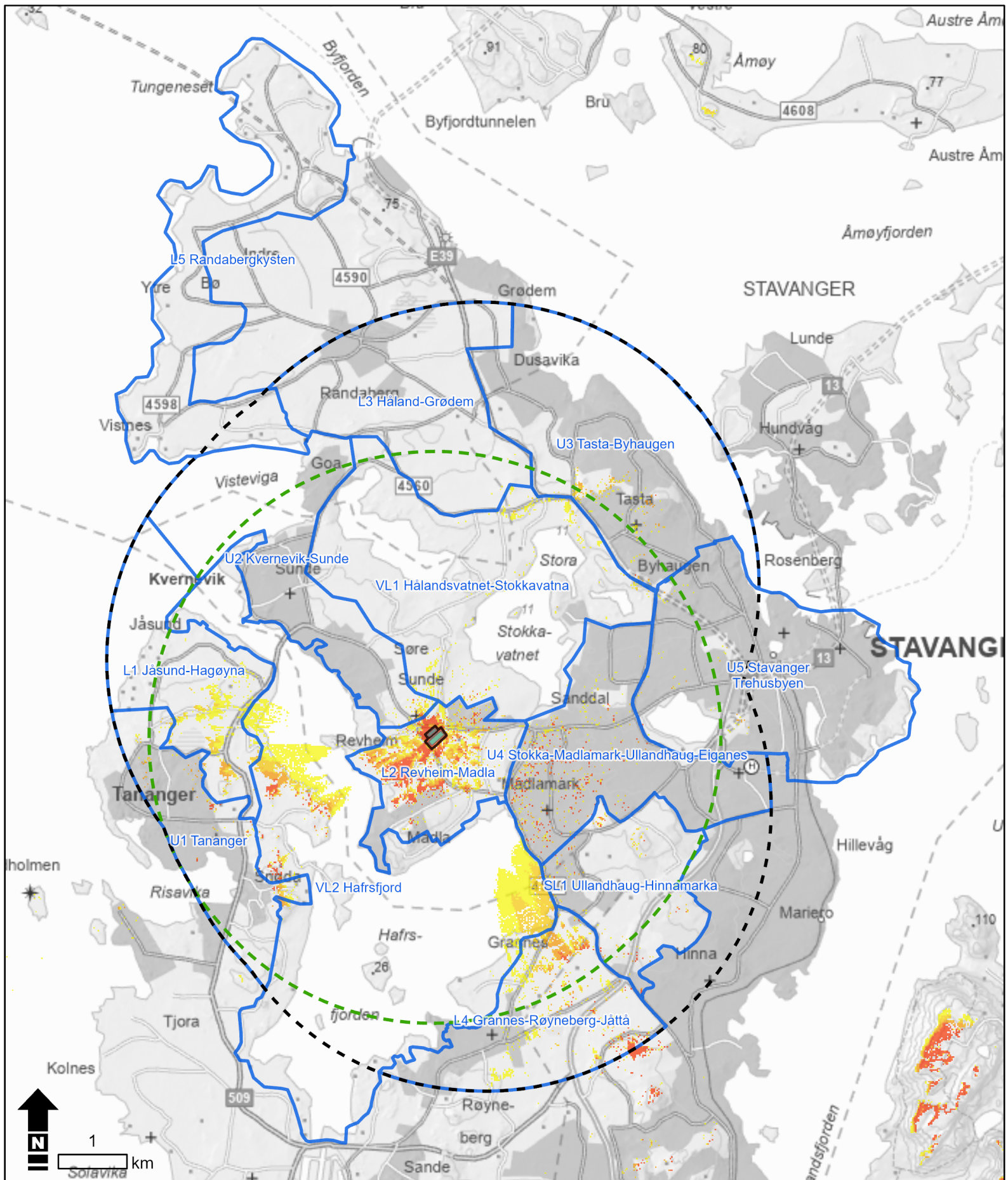
**Statnett**

Utarbeidet av:

**Multiconsult**

Multiconsult AS  
Postboks 265 Skøyen  
0213 Oslo





**Tegnforklaring**

- Influensområde 4 km totalt for alle alternativ
- Influensområde 4km aktuelt alternativ
- Delområder
- Stasjonsalternativ

**Synlighet**

- 0 - 25%
- 25 - 50%
- 50 - 75%
- 75 - 100%

**Krossberg**

**Synlighetsanalyse for stasjonsalternativ F1 Revheim AIS**

Målestokk: 1:70 000

Oppdrag: 10224526-07

Tegnet: JRF Dato: 03.03.2023

Kartgrunnlag: Kartverket, Statnett, Multiconsult

Filnavn: Synlighet\_F1\_Revheim\_AIS\_20230303

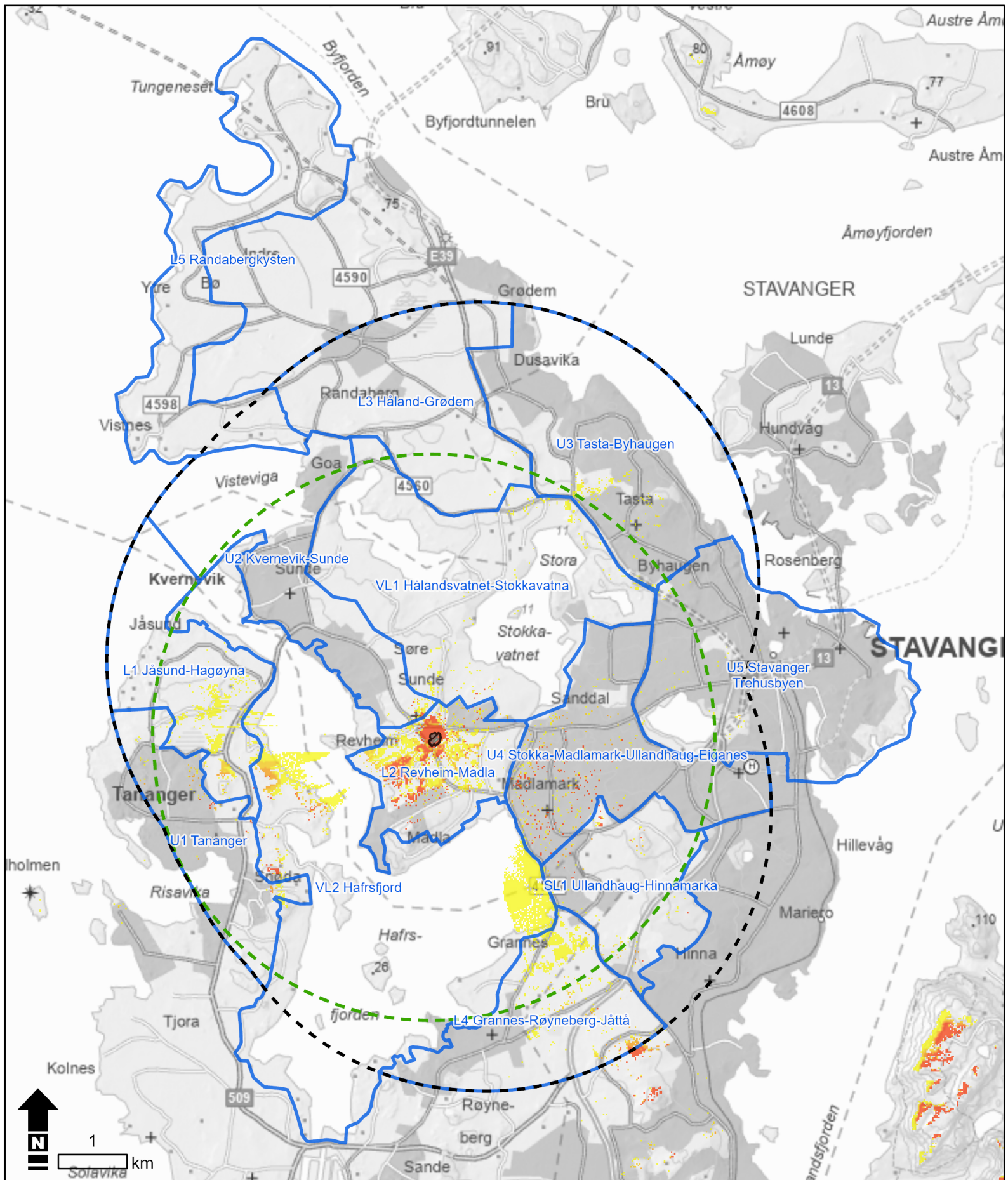
Kunde:

**Statnett**

Utarbeidet av:

**Multiconsult**

Multiconsult AS  
Postboks 265 Skøyen  
0213 Oslo



**Tegnforklaring**

- Influensoveromsråde 4 km totalt for alle alternativ
- Influensoveromsråde 4km aktuelt alternativ
- Delområder
- Stasjonsalternativ

**Synlighet**

- 0 - 25%
- 25 - 50%
- 50 - 75%
- 75 - 100%

**Krossberg**

**Synlighetsanalyse for stasjonsalternativ F2 Revheim GIS**

Målestokk: 1:70 000

Oppdrag: 10224526-07

Tegnet: JRF

Dato: 03.03.2023

Kartgrunnlag: Kartverket, Statnett, Multiconsult

Filnavn: Synlighet\_F2\_Revheim\_GIS\_20230303

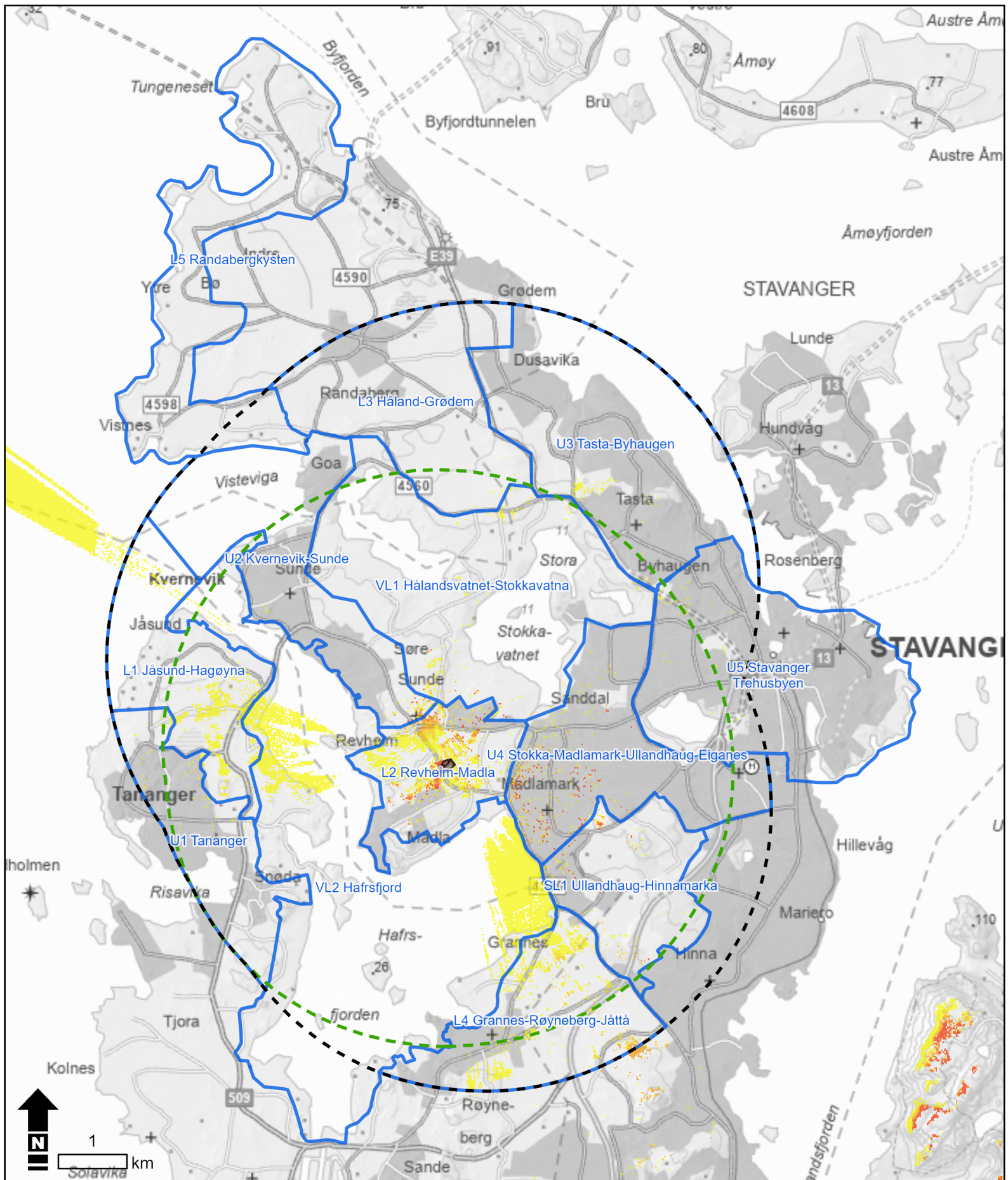
Kunde:

**Statnett**

Utarbeidet av:

**Multiconsult**

Multiconsult AS  
Postboks 265 Skøyen  
0213 Oslo



**Tegnforklaring**

- Influensoområde 4 km totalt for alle alternativ
- Influensoområde 4km aktuelt alternativ
- Delområder
- Stasjonsalternativ

**Synlighet**

- 0 - 25%
- 25 - 50%
- 50 - 75%
- 75 - 100%

**Krossberg**

**Synlighetsanalyse for stasjonsalternativ G Revheimsmyra GIS**

Målestokk: 1:70 000

Oppdrag: 10224526-07

Tegnet: JRF Dato: 03.03.2023

Kartgrunnlag: Kartverket, Statnett, Multiconsult

Filnavn: Synlighet\_G\_Revheimsmyra\_GIS\_20230303

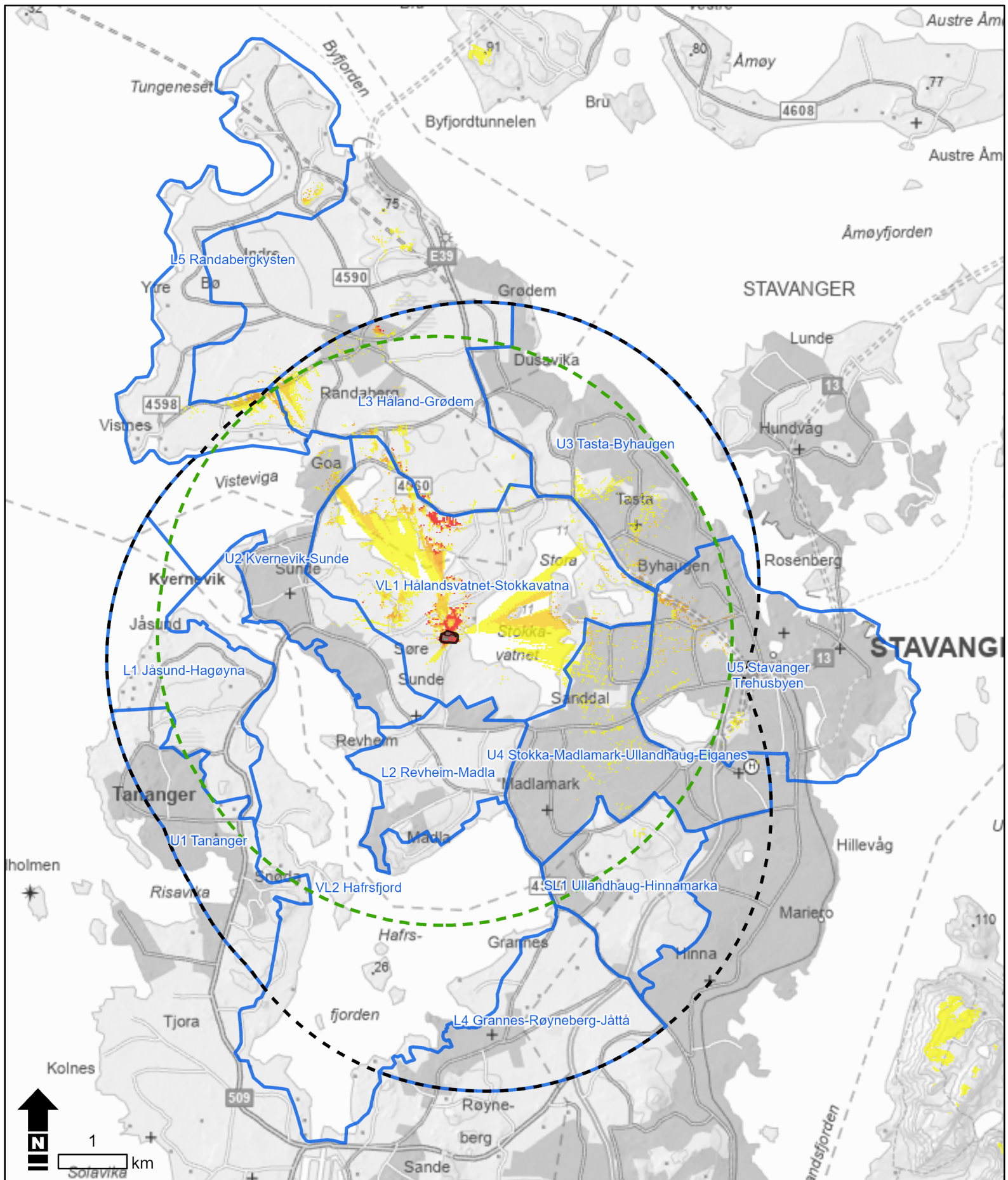
Kunde:

**Statnett**

Utarbeidet av:

**Multiconsult**

Multiconsult AS  
Postboks 265 Skøyen  
0213 Oslo



**Tegnforklaring**

- Influensområde 4 km totalt for alle alternativ
- Influensområde 4km aktuelt alternativ
- Delområder
- Stasjonsalternativ

**Synlighet**

- 0 - 25%
- 25 - 50%
- 50 - 75%
- 75 - 100%

**Krossberg**

**Synlighetsanalyse for stasjonsalternativ H Stølaheia GIS**

Målestokk: 1:70 000

Oppdrag: 10224526-07

Tegnet: JRF      Dato: 03.03.2023

Kartgrunnlag: Kartverket, Statnett, Multiconsult

Filnavn: Synlighet\_H\_Stølaheia\_GIS\_20230303

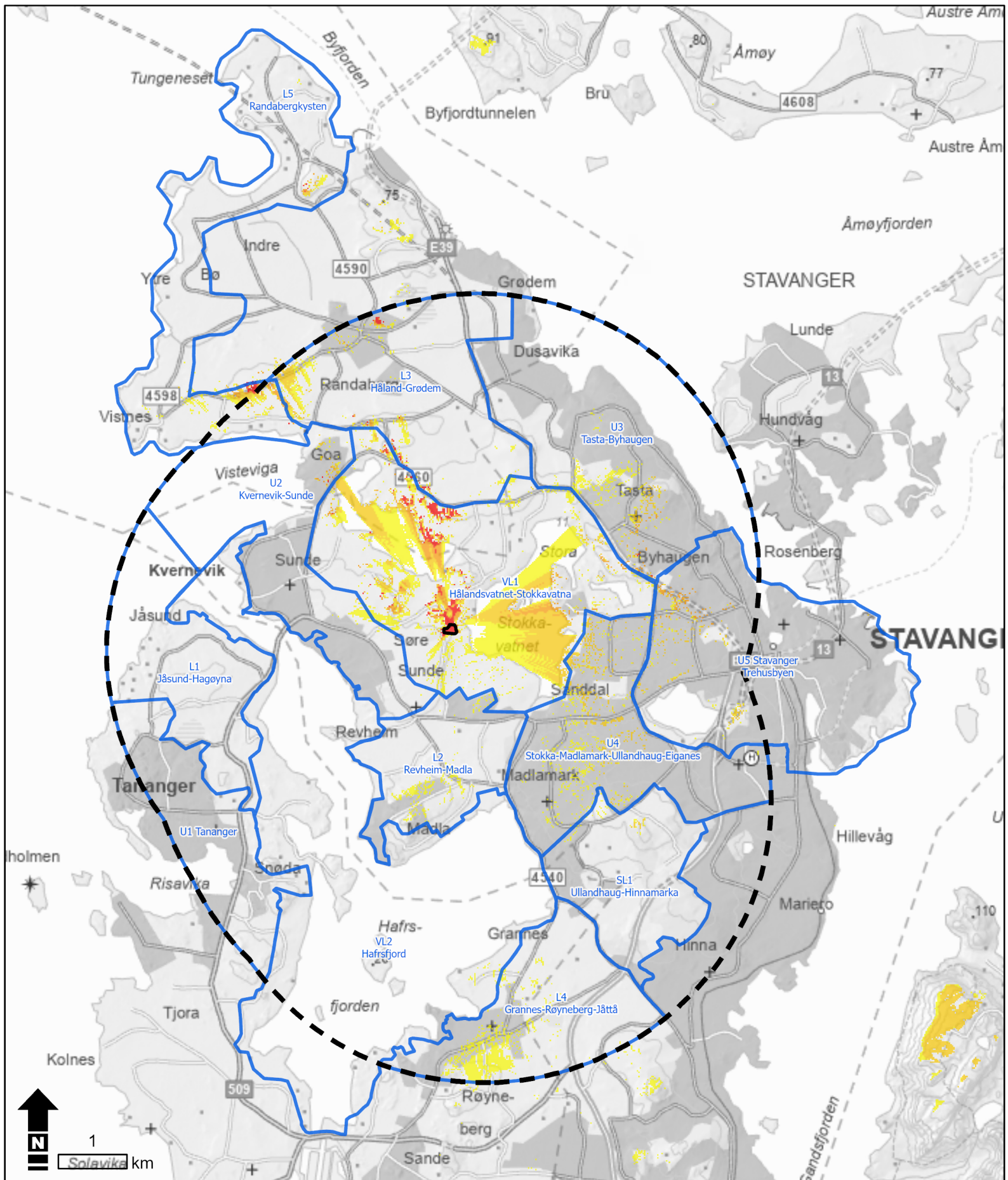
Kunde:

**Statnett**




Utarbeidet av:

**Multiconsult**





Multiconsult AS  
Postboks 265 Skøyen  
0213 Oslo



**Tegnforklaring**

-  4 km influensområde totalt for alle alternativ
-  Delområder
-  Eksisterende stasjon

**Synlighet**

-  0 - 25 %
-  25 - 50%
-  50 - 75%
-  75 - 100%

**Krossberg**

**Synlighet eksisterende stasjon**

Målestokk: 1:70 000

Oppdrag: 10228738-01

Tegnet: JRF Dato: 03.03.2023

Kartgrunnlag: Kartverket, Riksantikvaren

Filnavn: Synlighet\_eksisterendeStasjon\_20230303

Kunde:

**Statnett**

Utarbeidet av:

**Multiconsult**

Multiconsult AS  
Postboks 265 Skøyen  
0213 Oslo