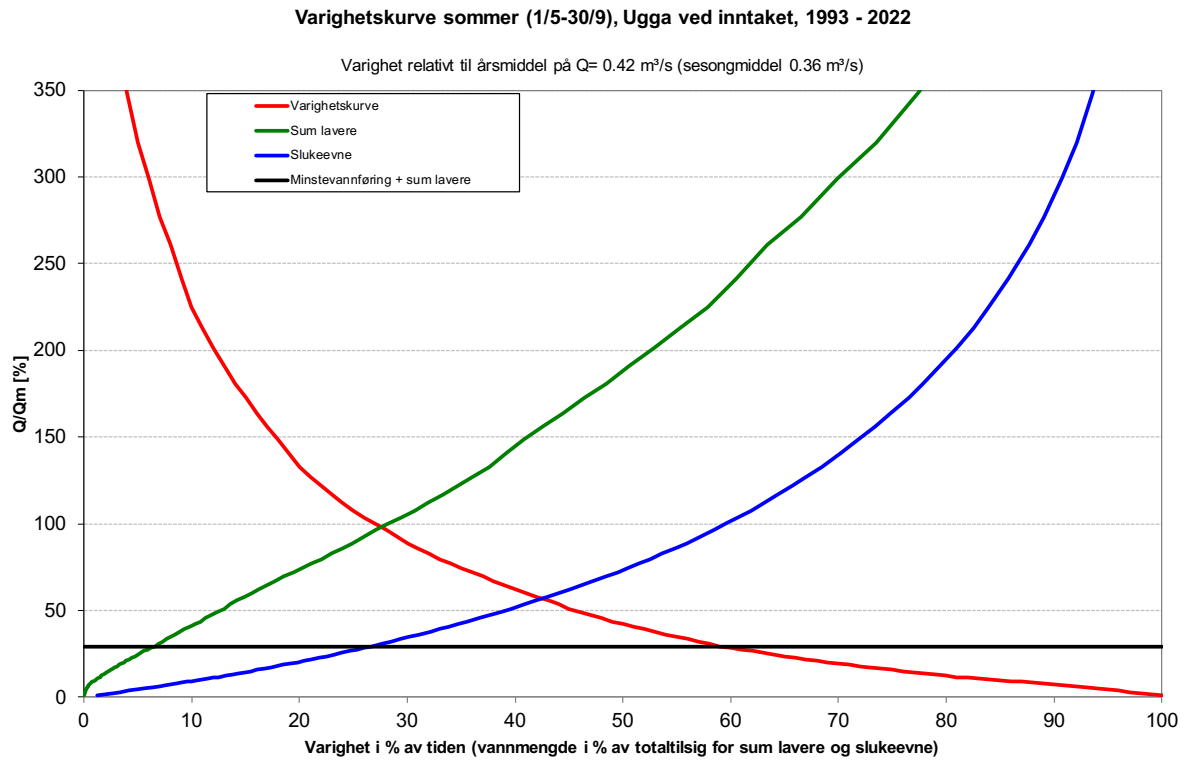
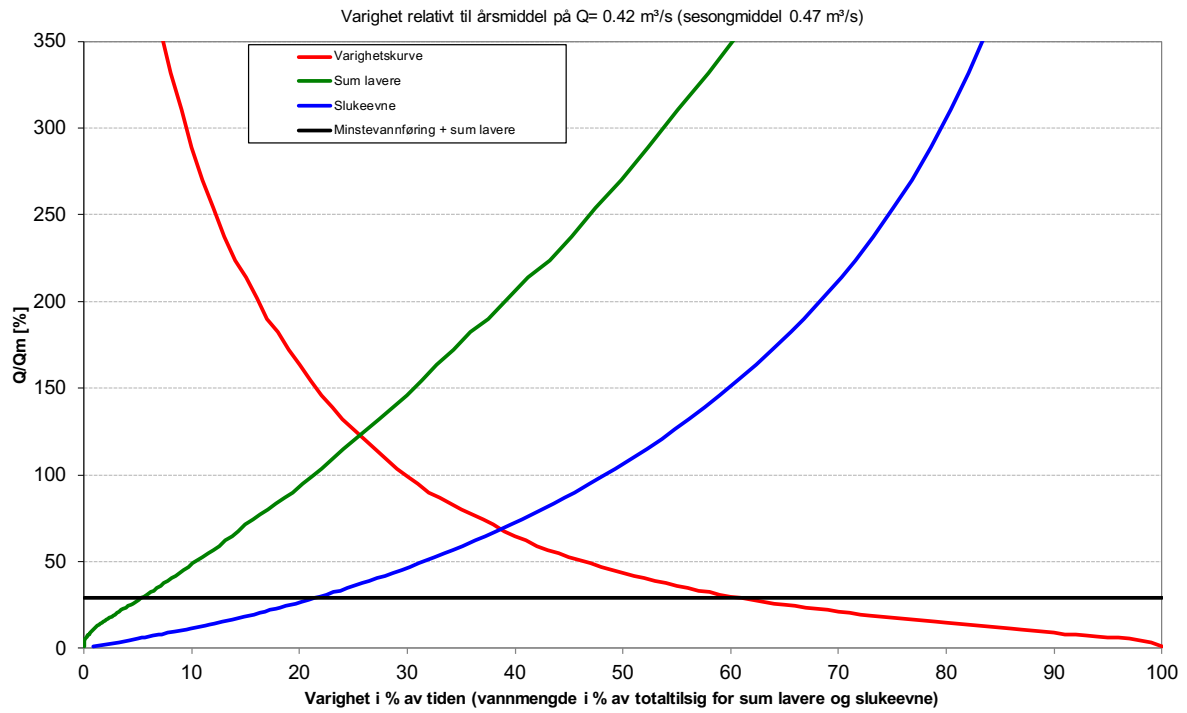


Vedlegg 4: Hydrologiske kurver (varighetskurver og vannføringskurver)

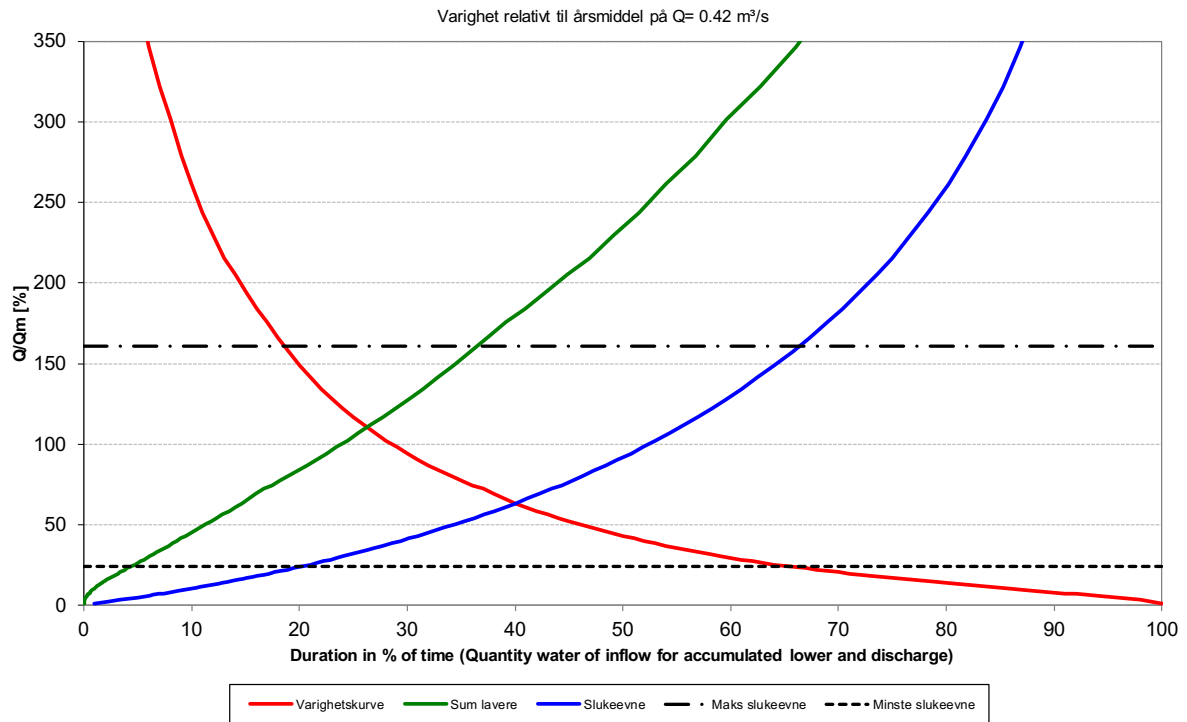
Varighetskurver



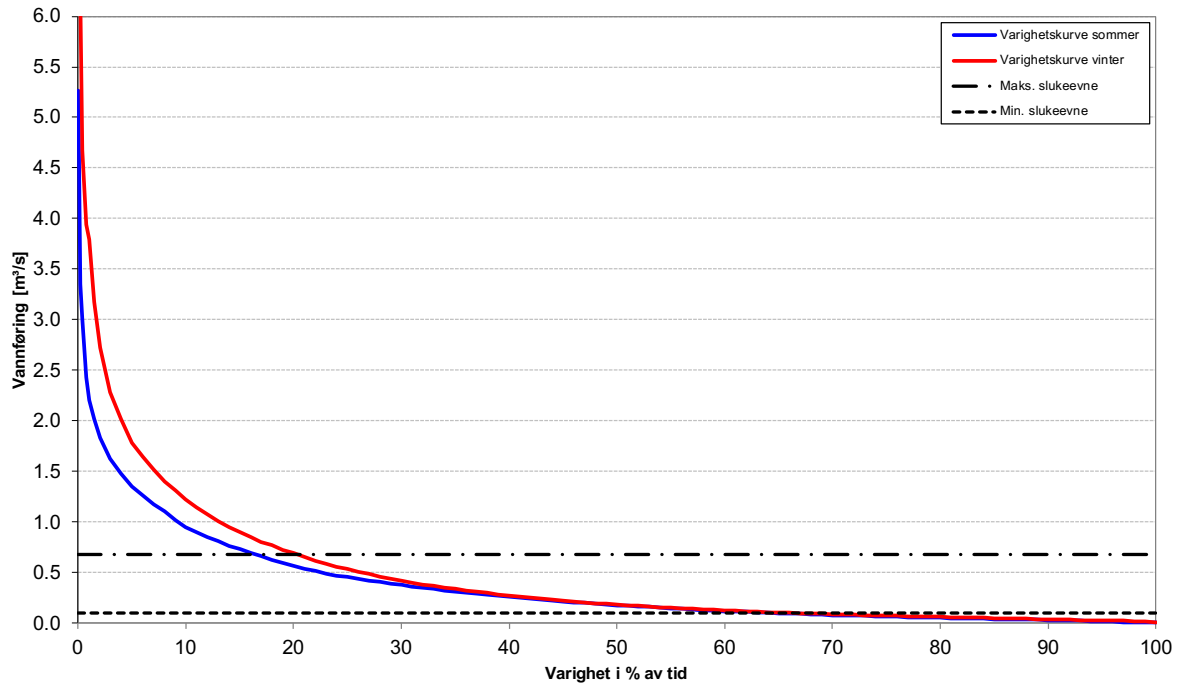
Varighetskurve vinter (1/10-30/4), Ugga ved inntaket, 1993 - 2022



Varighetskurve, Ugga ved inntaket, 1993 - 2022



Varighetskurver, Ugga ved inntak, 1993 - 2022



Vedlegg 4.2. Vannføringskurver

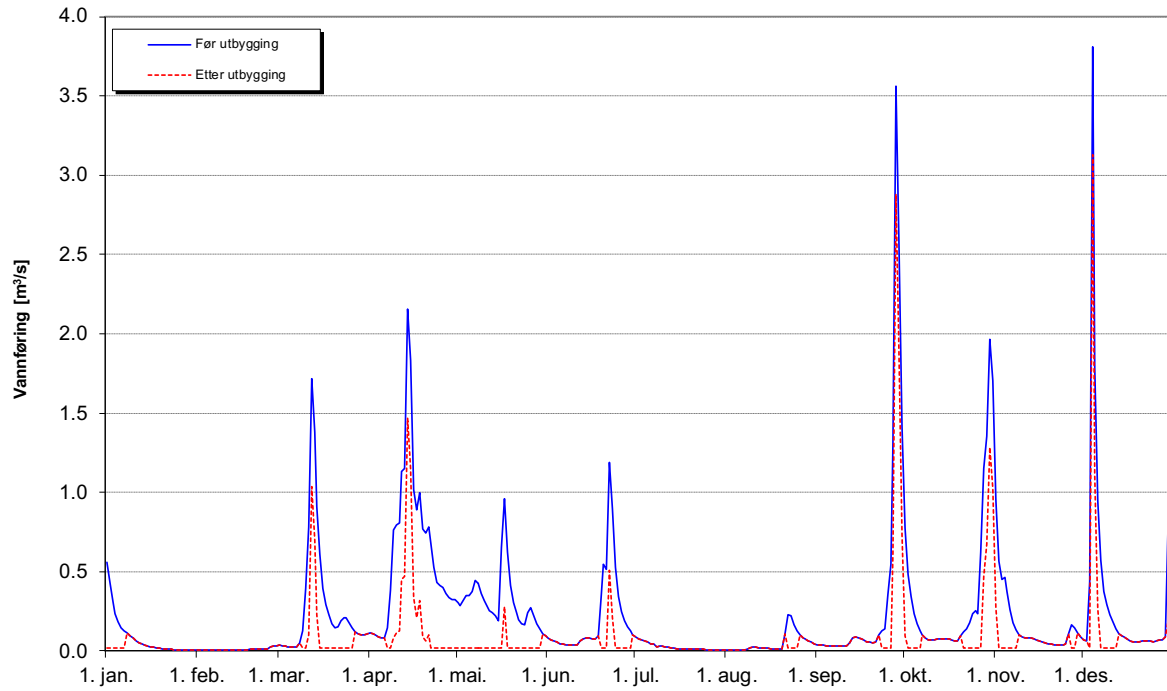
Det presenteres vannføringskurver for følgende to referansesteder:

1. Like nedstrøms inntak for Ugedal kraftverk.
2. Like oppstrøms utløpet for Ugedal kraftverk.

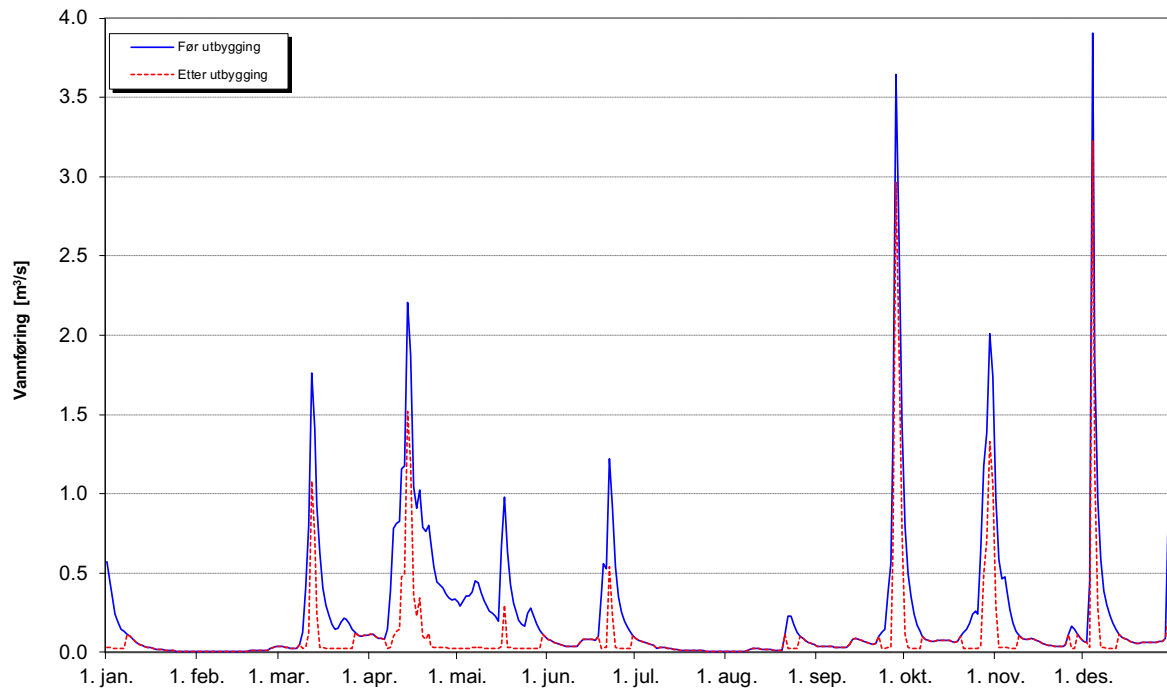
Vannføringskurvene viser endringen i vannføring over året før og etter utbygging av Ugedal kraftverk.

Vannføringskurvene for hvert referansepunkt er presentert med lik skala på den loddrette akse. I tillegg er det for vått år vist med annen skala på den loddrette akse for å vise flomverdier.

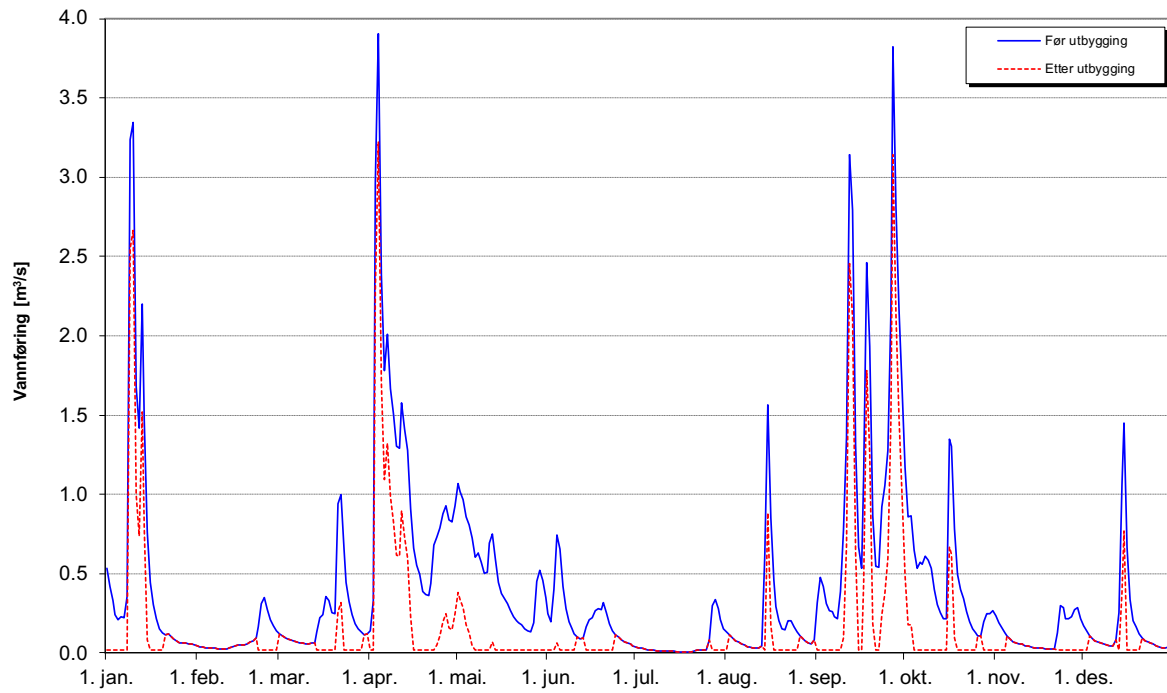
Ugga kraftverk - Vannføring nedenfor inntaket - tørt år - 2014



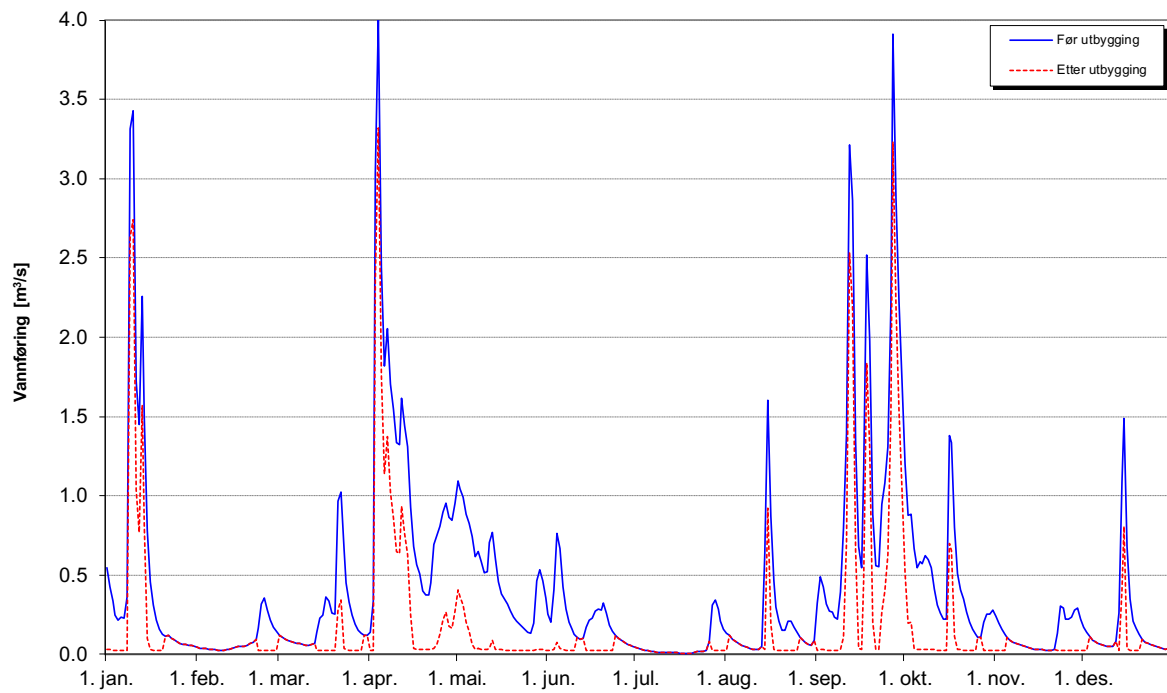
Ugga kraftverk - Vannføring ovenfor utløpet - tørt år - 2014



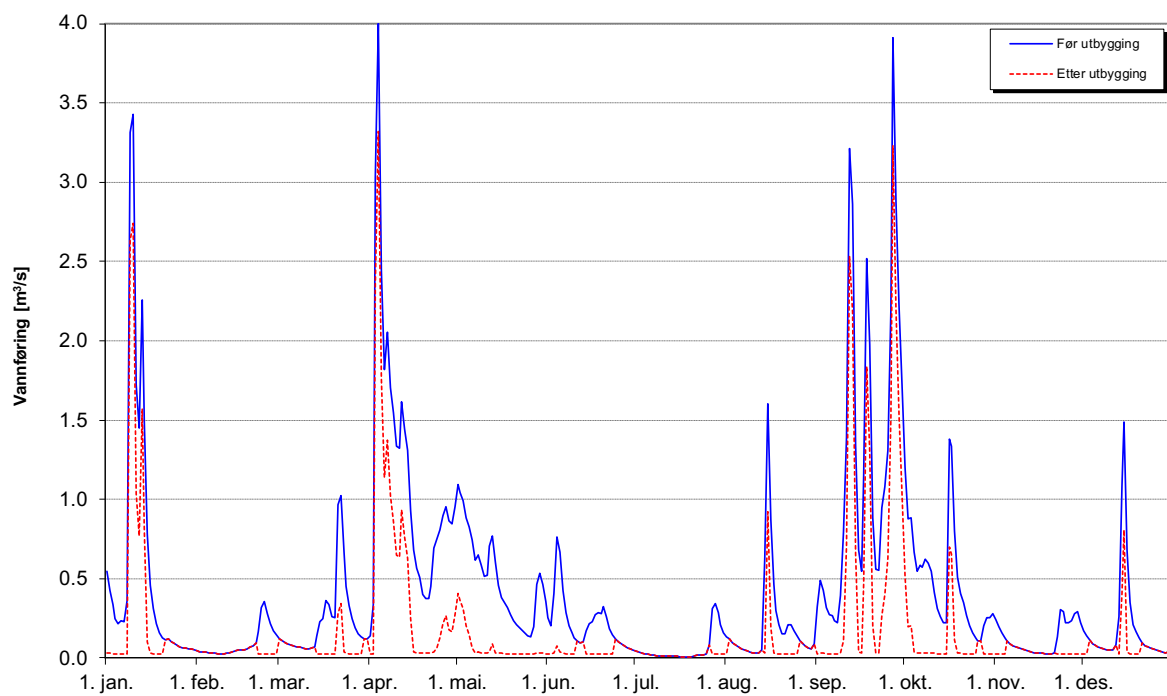
Ugga kraftverk - Vannføring nedenfor inntaket - middels år - 2009



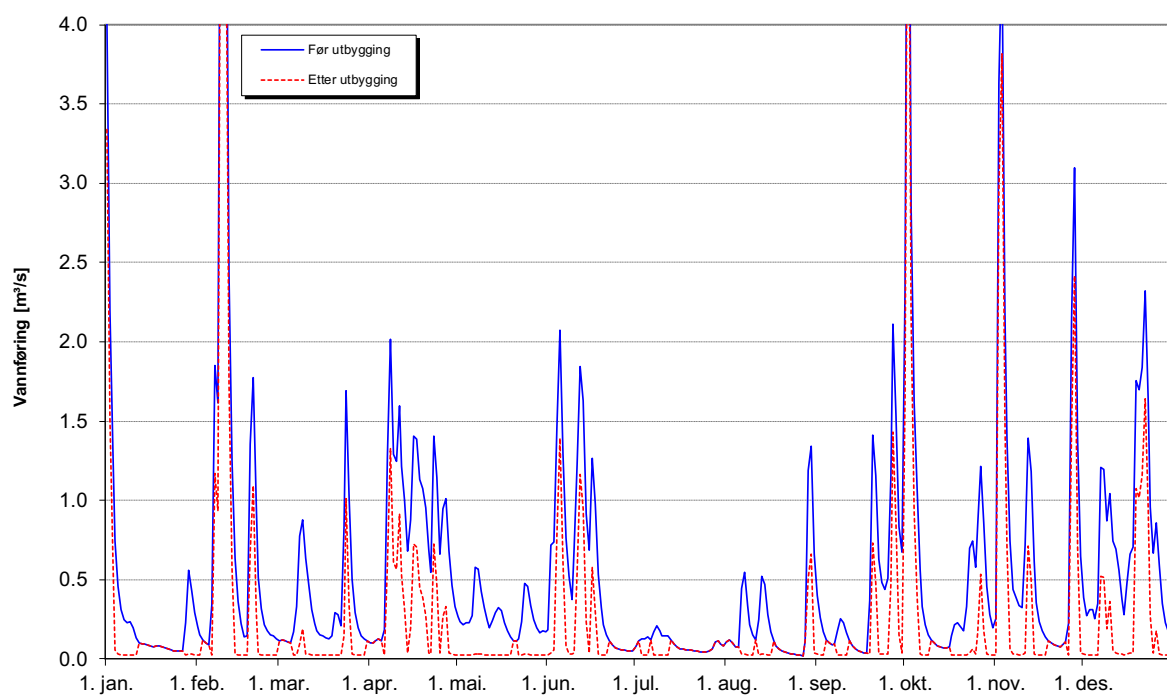
Ugga kraftverk - Vannføring ovenfor utløpet - middels år - 2009



Ugga kraftverk - Vannføring ovenfor utløpet - middels år - 2009



Ugga kraftverk - Vannføring ovenfor utløpet - vått år - 2015



Ugga kraftverk - Vannføring nedenfor inntaket - vått år - 2015

