

## Visualisering av Gunnhus solkraftverk

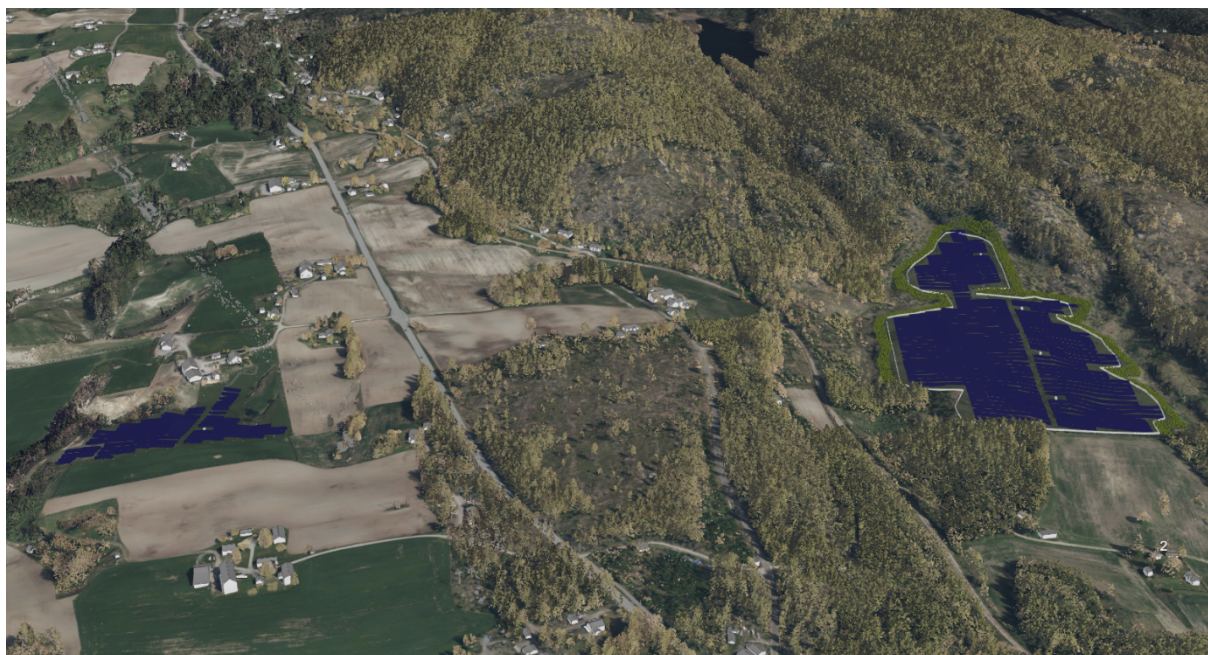
Å etablere et solkraftverk i arealer som i dag er typiske skoglandskap vil medføre store lokale virkninger. Særlig i anleggsfasen, der skogen hugges i tråd med normale skogsbrukstradisjoner, men der også planområdet flateplaneres, og det etableres såbedd for forproduksjon og beite mellom solcelleradene.

For å gi en god beskrivelse av de visuelle virkningene av Gunnhus solkraftverk har vi utarbeidet en 3-D modellering av tiltaket. Denne kan besøkes her: [3-D visualisering av Gunnhus solkraftverk – med utvalgte visualiseringspunkter](#)

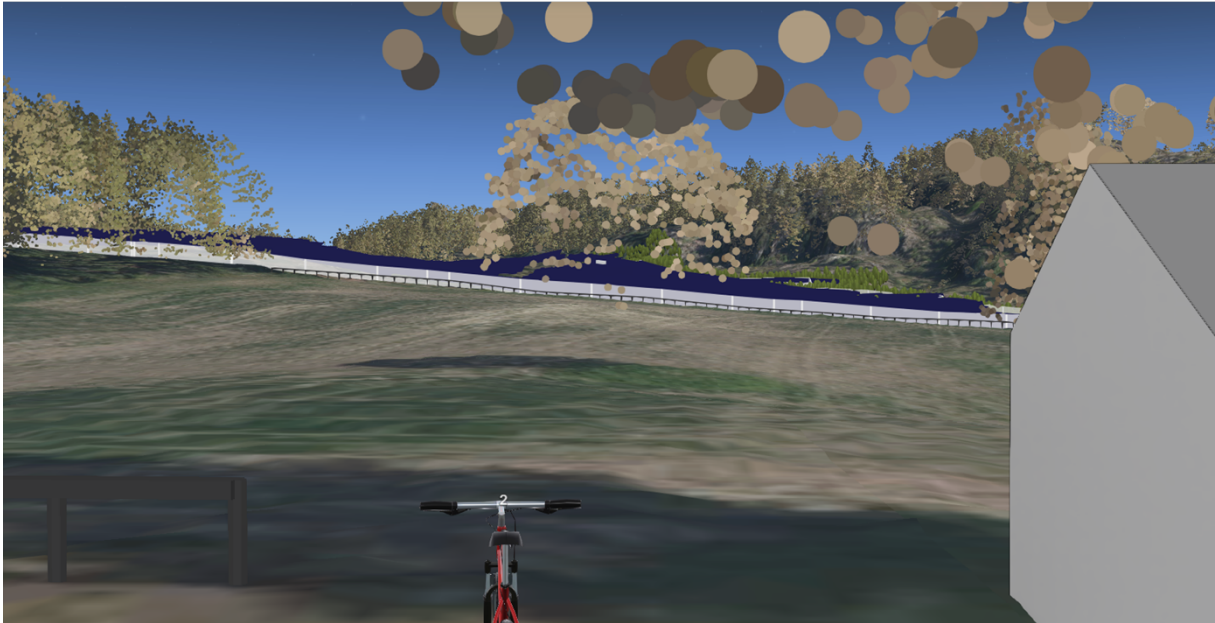
I modellen kan man bevege seg fritt i både horisontal og vertikal retning, og hente informasjon om visuelle virkninger fra de steder man måtte ønske. Ettersom spesielt planområdet øst for Krøderbanen i dag ligger inne i et skogsområde mener vi at denne 3D modellen gir et mye bedre verktøy for å gjengi visuelle virkninger enn det fotomontasjer basert på bilder fra virkeligheten vil gi.

Inne i modellen kan man hele tiden enkelt komme seg tilbake til fire forhåndsinnstilte plasseringer som anvist i figur 1 under. Det første er et oversiktsbilde fra nord. De tre andre er stedsangitte lokasjoner vi mener er av viktighet. I disse er det angitt en sykkel, for å gi størrelsesrelasjon.

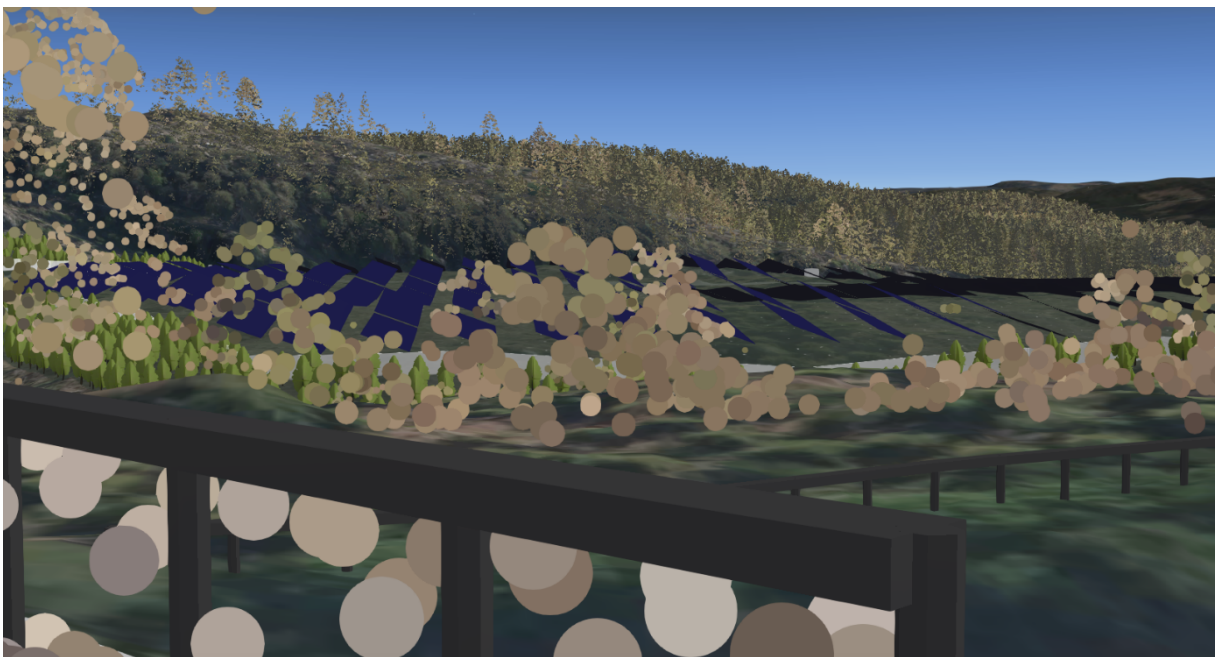
Vi regner med at de aller fleste i dag har tilgang til PC utstyr, som gir mulighet for å bruke 3D modellen. Likevel har vi i det følgende klippet skjermdumper som illustrerer visuelle virkninger fra modellen.



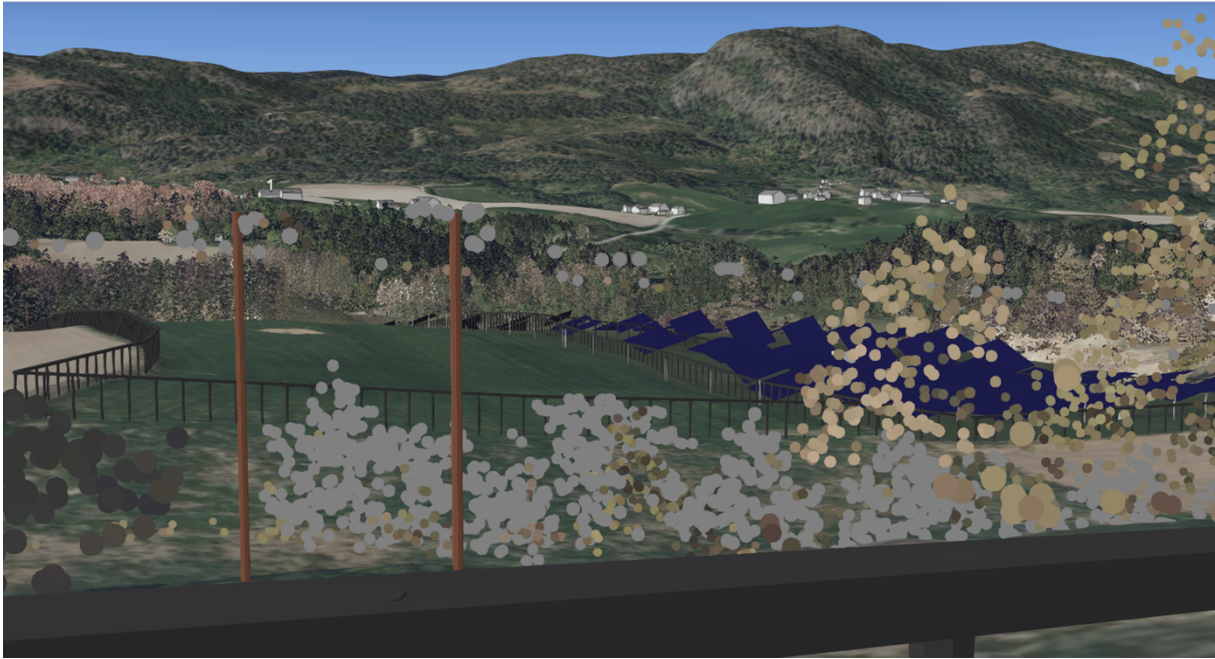
Figur 1: Introduksjonsbildet i modellen



Figur 2: Utsyn nordover fra Bekken mot seksjon 1, øst for Krøderbanen.



Figur 3: Utsyn østover fra jernbanebrua øst for Nyhus mot seksjon 1 øst for Krøderbanen



Figur 4: Utsyn sørover fra Gunnhus mot seksjon 2 vest for Krøderveien 710.

### **Fotorealistiske fremstillinger**

Vegetasjonen rundt det omsøkte planområdet øst for Krøderbanen gjør det vanskelig å fremlegge en fotorealistisk visualisering. Området rundt planområdet vest for Krøderbanen er mye mer åpent. Vi har på dette grunnlag fått utformet følgende fotorealistisk visualisering av det omsøkte tiltaket, sett fra en kolle nede ved Snarumselven.



Figur 5: Utsyn mot Gunnhus og seksjon 2, vest for Krøderbanen sett fra vest.