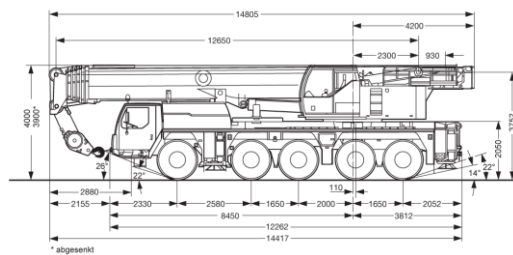


### Installasjon av turbin - løftesekvens

Oppstilling av kran på eksisterende plass. Kran står i samme posisjon for alle løft.



Installasjon av tårn på eksisterende fundament, i 2 eller 3 deler. Hvert løft ca. 20-25 tonn.



Installasjon av nacelle. Dette er plattformen som testturbinen festes til, og som innehar rotasjonsfunksjonen (yaw). Løftevekt estimert til 10-15 tonn.



Installasjon av testturbin. Denne boltes til flensen på nacellefundamentet. Løftevekt estimert til 15-20 tonn.



Installasjon av blader. Det vil bli vurdert å gjøre dette som en sammenstilt rotor. Bladvekt, ca. 1.5-2.0 tonn.



Etter første testperiode vil det bli byttet fra 4-blads rotor til 3-blads rotor. Kran vil da bli oppstilt på samme posisjon, rotor demonteres og ny rotor monteres. Dette kan gjøres enten som komplett rotor, eller hvert blad separat. Selve turbinen berøres ikke av denne operasjonen.

