

Folkemøter

Farsund 14. august

Kvinesdal 15. august

Hvem er vi ?

VENTYR



Konsortium som skal bygge og drifte Sørlige Nordsjø II havvind park.

Konsortiet har vunnet Norges første havvind auksjon og er klare for å sette i gang planleggingen for fullt.



&

INGKATM
INVESTMENTS

+



<https://ventyrenergy.com/>



Parkwind har omfattende kunnskap og kompetanse gjennom ti års erfaring med utvikling, finansiering, bygging og drift av havvindparker i det europeiske markedet.

En unik grønn energipartner

Engasjert og ansvarlig for å bygge en bærekraftig fremtid

Entreprenørskap drevet av lidenskap og kultur



Ingka Investments bidrar med finansielle ressurser, engasjement for bærekraft og ekspertise innen interessenthåndtering.

Invester i fremtidige generasjoner

Diversifisert fornybar energi portefølje inkludert havvind

Strategisk fokus på investeringer i havvind som strategisk retning og nøkkelfaktor for overgangen



NorSea har erfaring med havnetjenester, base- og logistikkløsninger og er en etablert og velrenommert lokal arbeidsgiver med en historie av lokal verdiskaping.

Eier av strategisk havneinfrastruktur

Bygget opp en stadig voksende virksomhet innen fornybar industri

Innovativ og kundefokusert logistikkleverandør

Tett samarbeid med norsk industri og teknologiutviklere



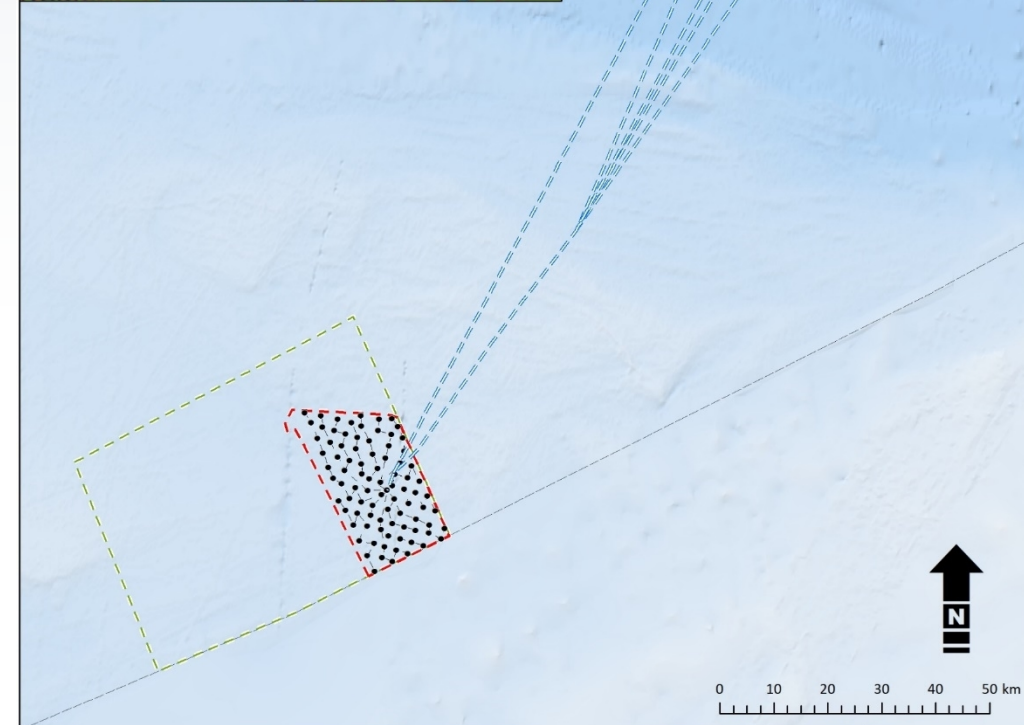
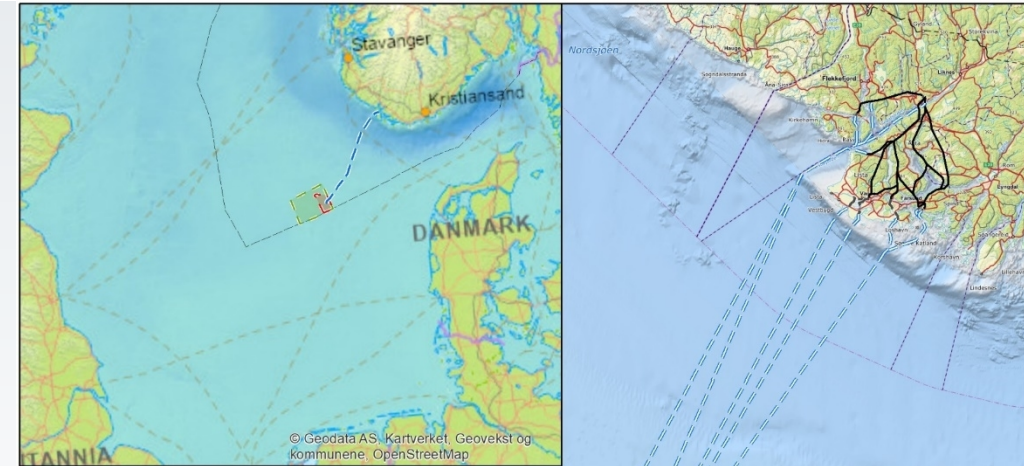
- Rådgivning og tillatelser
- Konesjonsutrednings og kartleggingsaktiviteter
- Entreprenør- og fabrikksvirksomhet osv.
- Konstruksjons- og servicefartøyer
- Ulike logistiktjenester til relatert til aktiviteter til havs samt indirekte støtte og service tjenester på land
- Lokale kontorer, administrasjon og representasjon
- Havne- og marine service og koordineringsoperasjoner
- Bemanning og forsyninger, rengjøring og avfallshåndtering osv.



Ventyrs utbygging av Sørlege Nordsjø II vil være et viktig bidrag til realiseringen av Norges ambisjoner innenfor havvind.



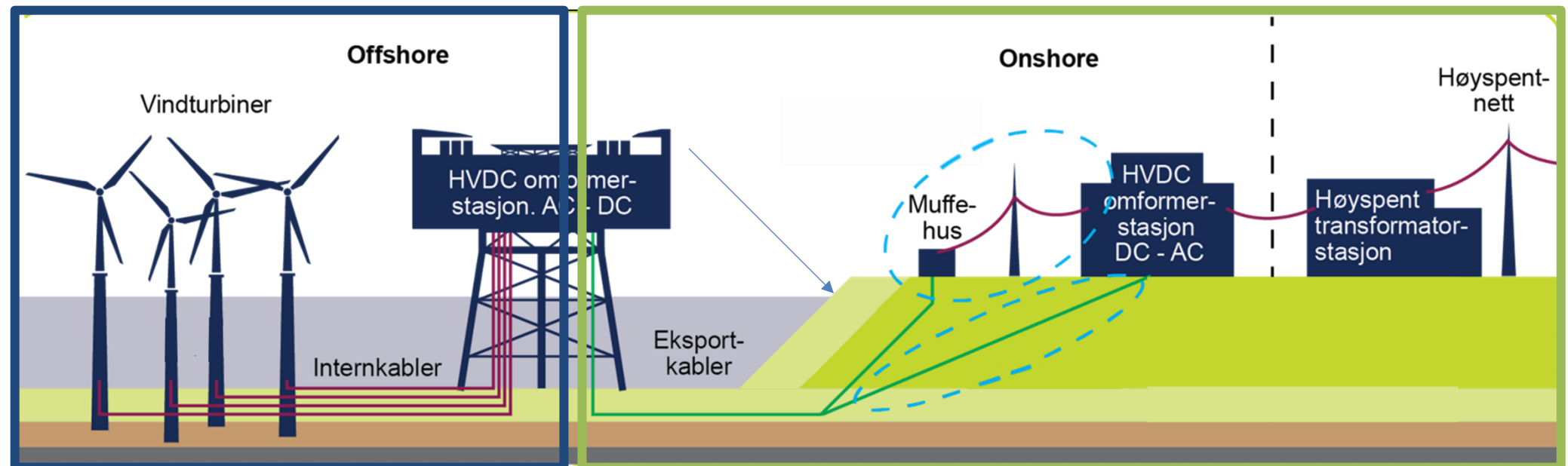
| SN II - Fase I | |
|------------------------------|---|
| Kapasitet | 1 500 MW |
| Størrelse (km ²) | 520 km ² |
| Avstand til land | 200 km (innenfor norsk økonomisk sone) |
| Gjennomsnittlig vanndybde | 60 meter |
| Tilkoblingspunkt på land | Statnetts transformatorstasjon i Kvinesdal |
| Levetid | > 25 år i drift |
| Kraftproduksjon | Mer enn 500 000 norske husstander vil få strøm fra SNII |



| | | |
|---------------------------|---|---|
| Tegnforklaring | Sørlege Nordsjø II | Tiltakshaver: Ventyr SNII AS |
| | Beliggenhet / utbyggingsplan | Utarbeidet av: Multiconsult |
| | Målestokk (A4): 1:900 000 Oppdrag: 10253017-01 Tegnet av: KJM Dato: 16.05.2024 | Multiconsult AS Postboks 265 Skøyen 0213 Oslo |
| | Bakgrunnskart: Statens kartverk Filnavn: Beliggenhet.mxd | |

Overordnet struktur

HVDC-
omformerstasjon

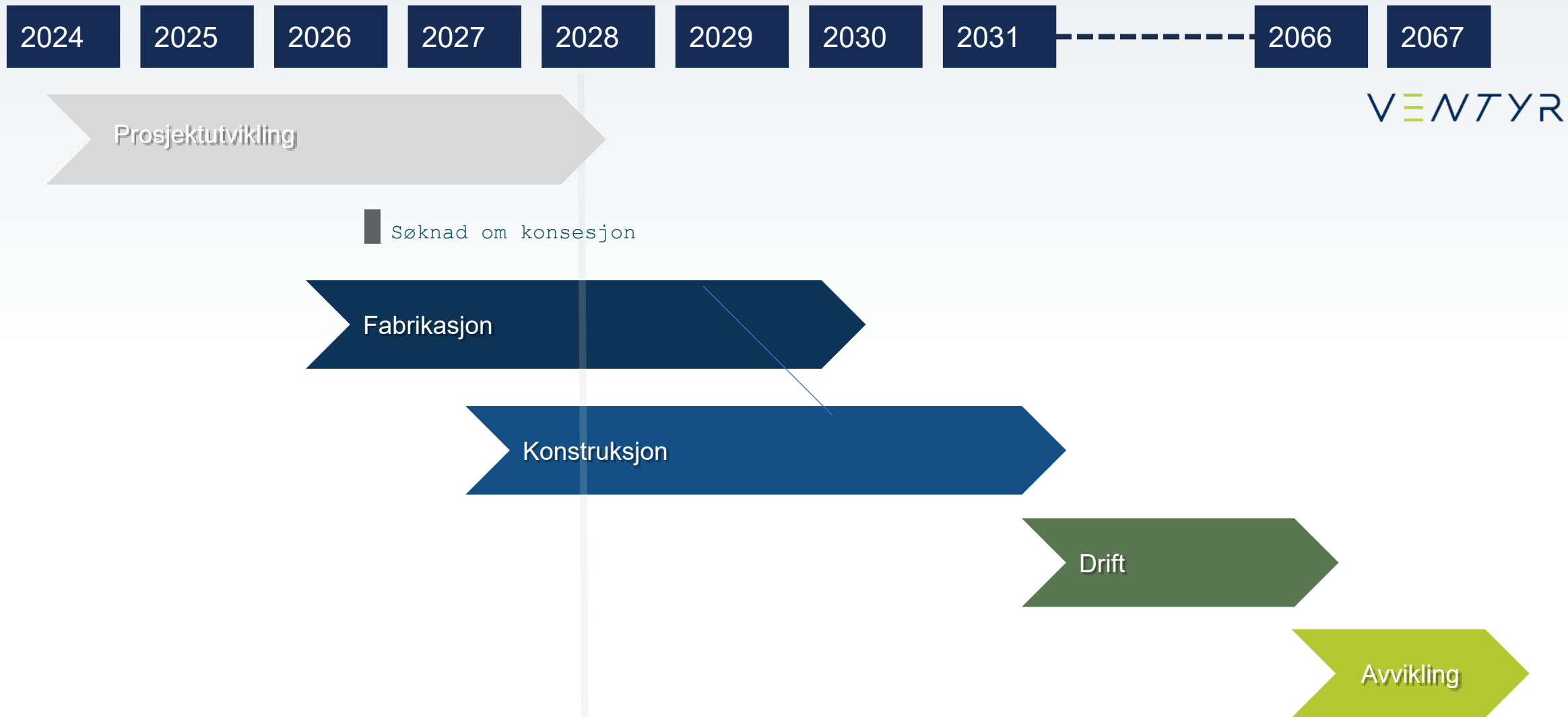


Planlagt overføringskapasitet: 1 400 MW

Gjennomsnittlig vindhastighet: 10,7 m/s

Netto årlig energiproduksjon: 7-8 TWh

Hvordan ser tidslinjen ut for Sørlege Nordsjø II?



**Ventyr tar samfunnsansvar på alvor
og vil jobbe tett sammen med deg**

Vi er her for å høre dine meninger



Eventuelle spørsmål kan sendes til KU.Ventyr@parkwind.eu