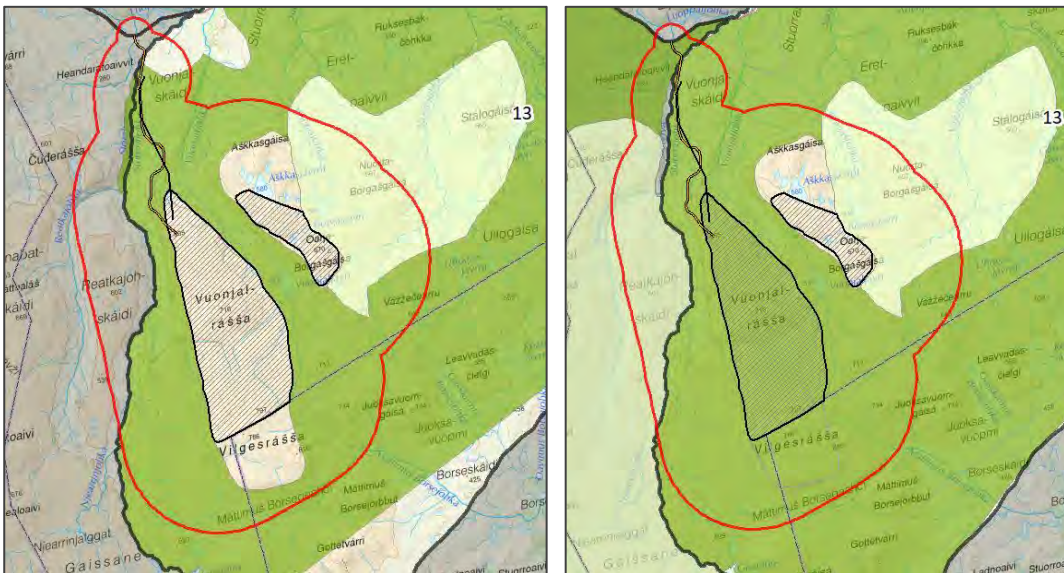


## NOTAT

OPPDRAAG	<b>Davvi vindkraftverk</b>	DOKUMENTKODE	-
EMNE	Reviderte arealbrukskart	GRADERING	Åpen
OPPDRAAGSGIVER	<b>Grenselandet AS</b>	OPPDRAAGSLEDER	Kjetil Mork
KONTAKTPERSON	Harald Dirdal	SAKSBEHANDLER	Kjetil Mork
KOPI:	-	ANSVARLIG ENHET	10105050

### Justering av arealbrukskartene for reinbeitedistrikt 9 og 13

Arealbrukskartene som lå til grunn for konsekvensutredningen er 6-8 år gamle (utarbeidet av AsplanViak i perioden 2014 - 2016), og var i følge reindriftdirektøren hos Fylkesmannen i Finnmark (nå Statsforvalteren i Troms og Finnmark) ikke kvalitetssikret/verifisert av de på publiseringstidspunktet. Kartene var med andre ord utelukkende basert på informasjon fra de berørte reinbeitedistriktene. Enkelte av justeringene som ble gjort ifm. denne revisjonen fremstod som ulogiske, deriblant at det høyereliggende, vestlige delområdet ble klassifisert som sommerbeite II (lavereliggende sommerland). Denne justeringen skjedde for øvrig i etterkant av at utbyggingsplanene på Vuonjalrassa ble kjent.



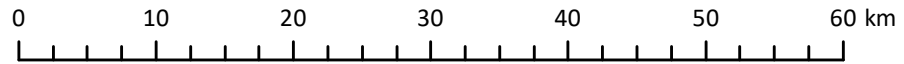
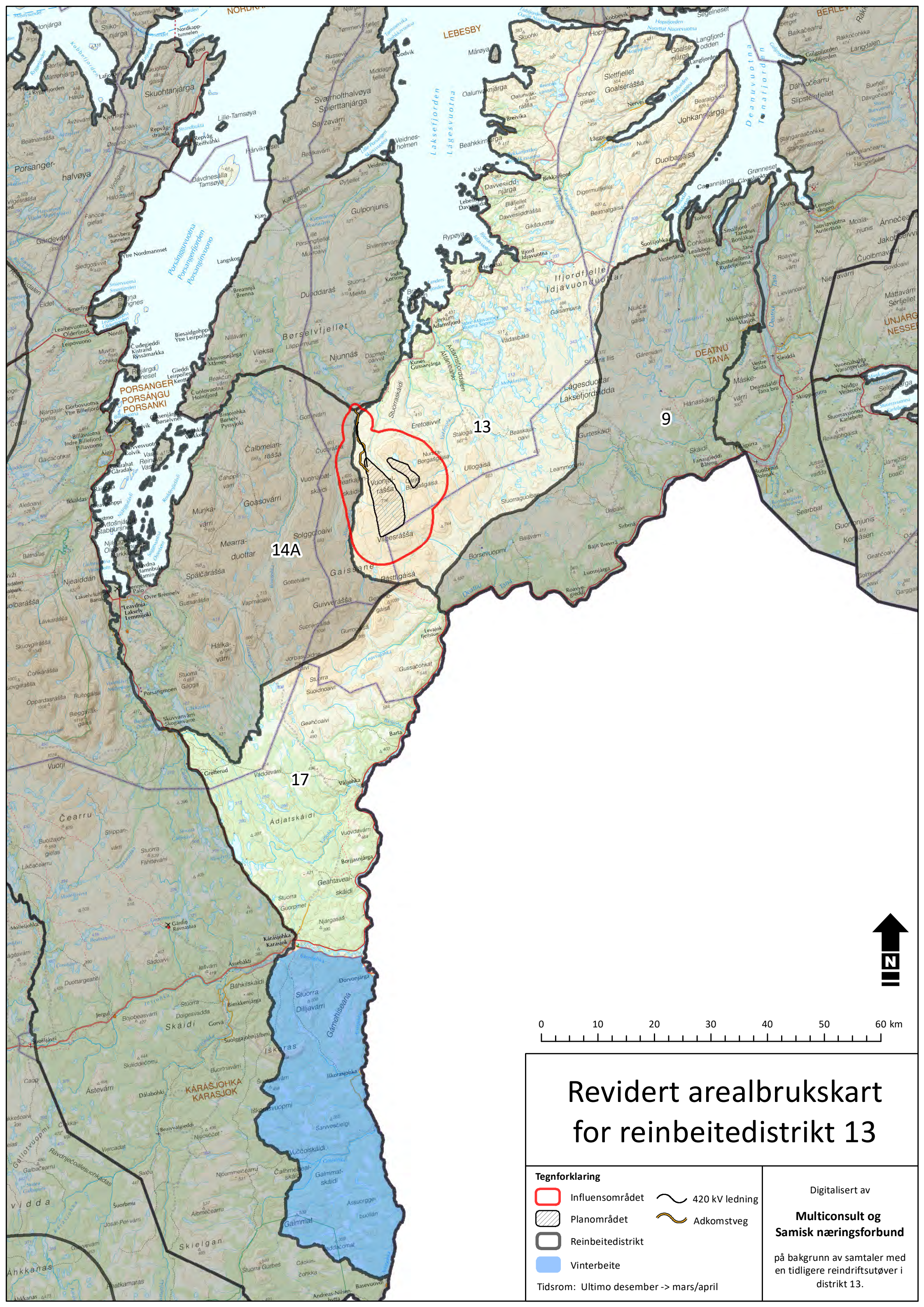
Figur 1. Sommerbeiter hhv. fjør (venstre) og etter 2016 (høyre).

Det var med andre ord en god del usikkerhet knyttet til kvaliteten på disse kartene. I forbindelse med arbeidet med konsekvensutredningen for Davvi vindkraftverk har det også blitt avdekket flere unøyaktigheter i arealbrukskartene.

Basert på informasjon som Samisk Næringsforbund v/ Lemet-Jon Ivvar har innhentet gjennom intervjuer med aktive og tidligere aktive reindriftsutøvere i de to reinbeitedistriktene, er det utarbeidet reviderte kart som Grenselandet AS mener gir et bedre inntrykk av dagens arealbruk. Hovedkilden er John Peter Gaup, men Samisk Næringsforbund har også gjennomført samtaler med en rekke andre reindriftsutøvere ifm. utredningen (se oversikten over konsultasjoner/samtaler i Advokatfirma Robertsens juridiske vurdering av konsultasjonsplikten iht. Samelovens §4).

Kartene er digitalisert av Multiconsult etter nærmere anvisning fra Lemet-Jon Ivvar og John Peter Gaup, men Multiconsult har ikke gjennomført noen reindriftsfaglig kvalitetssikring av kartene.

Dette er et selvstendig notat, som kommer i tillegg til den opprinnelige reindriftsutredningen (2019) og vurderingen av unnavikelsessoner og kumulative virkninger for beiteområder i reinbeitedistrikt 13 (2022), og som har som formål å belyse saken ytterligere.

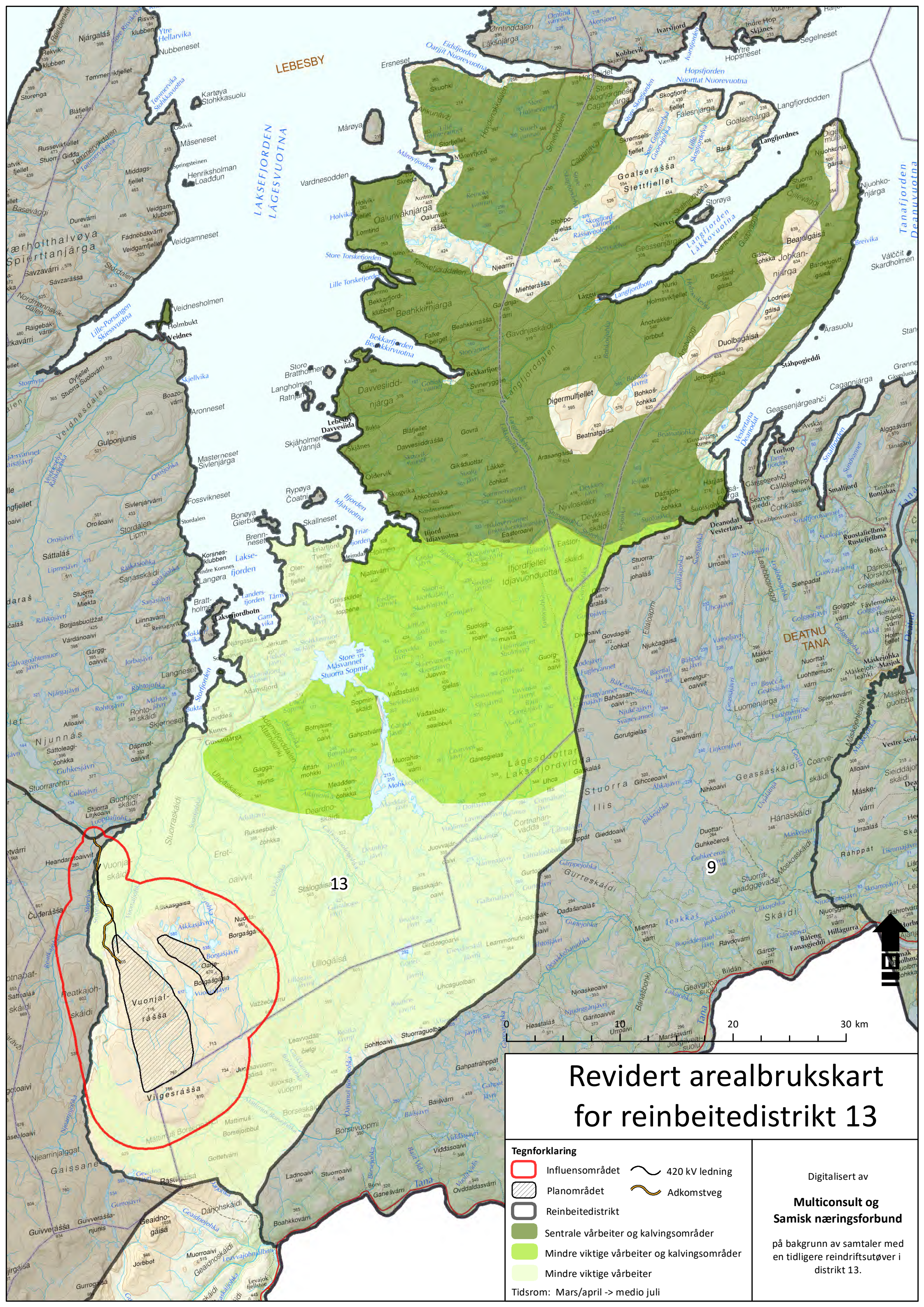


# Revidert arealbrukskart for reinbeitedistrikt 13

- Tegnforklaring**
- Influensområdet
  - Planområdet
  - Reinbeitedistrikt
  - Vinterbeite
  - 420 kV ledning
  - Adkomstveg

Digitalisert av  
**Multiconsult og Samisk næringsforbund**  
 på bakgrunn av samtaler med en tidligere reindriftsutøver i distrikt 13.

Tidsrom: Ultimo desember -> mars/april



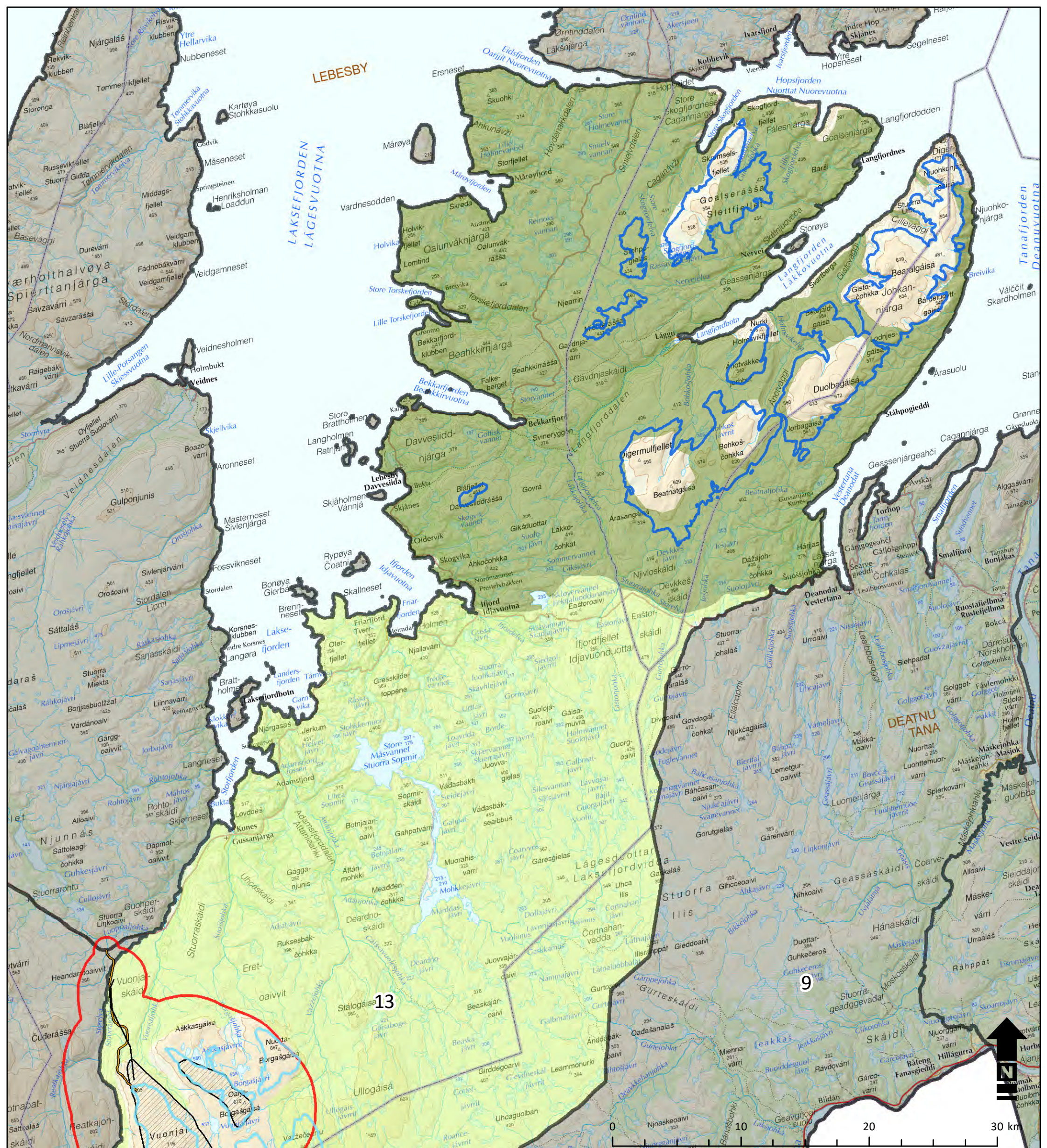
# Revidert arealbrukskart for reinbeitedistrikt 13

**Tegnforklaring**

- Influensområdet
- Planområdet
- Reinbeitedistrikt
- Sentrale vårbeiter og kalvingsområder
- Mindre viktige vårbeiter og kalvingsområder
- Mindre viktige vårbeiter
- 420 kV ledning
- Adkomstveg

Tidsrom: Mars/april -> medio juli

Digitalisert av  
**Multiconsult og Samisk næringsforbund**  
 på bakgrunn av samtaler med en tidligere reindriftsøver i distrikt 13.



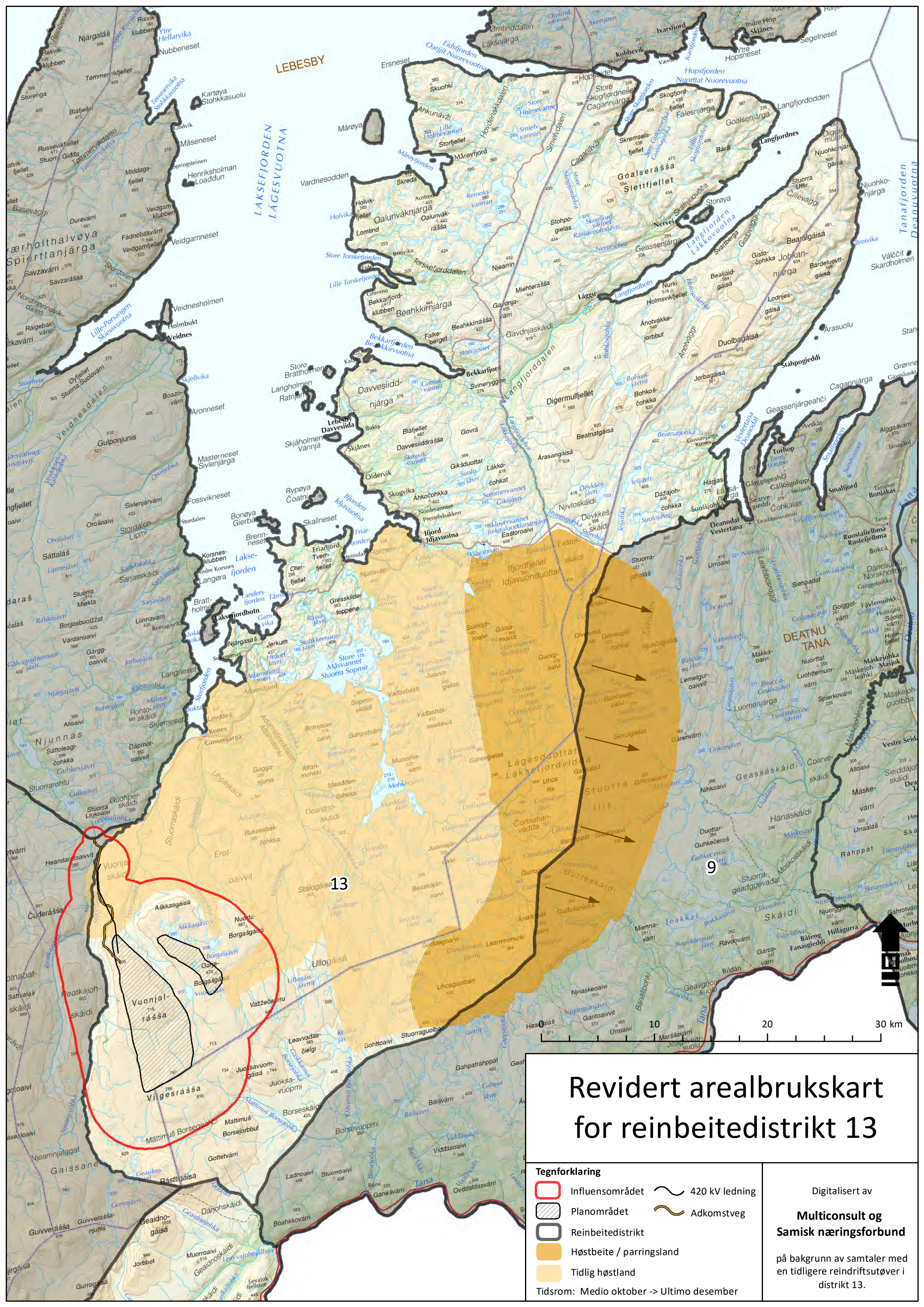
## Revidert arealbrukskart for reinbeitedistrikt 13

Tegnforklaring	
<span style="border: 2px solid red; border-radius: 50%; padding: 2px;"> </span>	Influensområdet
<span style="border: 1px solid black; border-radius: 50%; padding: 2px;"> </span>	Planområdet
<span style="border: 1px solid black; border-radius: 50%; padding: 2px;"> </span>	Reinbeitedistrikt
<span style="background-color: #c8e6c9; border: 1px solid black; border-radius: 50%; padding: 2px;"> </span>	Sentrale sommerbeiter nord for Fv 98
<span style="background-color: #e2efda; border: 1px solid black; border-radius: 50%; padding: 2px;"> </span>	Mindre sentral sommerbeiter sør for Fv 98
<span style="border: 2px solid blue; border-radius: 50%; padding: 2px;"> </span>	Sentrale luftingsområder
<span style="border: 1px solid blue; border-radius: 50%; padding: 2px;"> </span>	Sporadisk brukte luftingsområder (randsonen)
	420 kV ledning
	Adkomstveg

Digitalisert av  
**Multiconsult og Samisk næringsforbund**

på bakgrunn av samtaler med tidligere reindriftsutøver i distrikt 13.

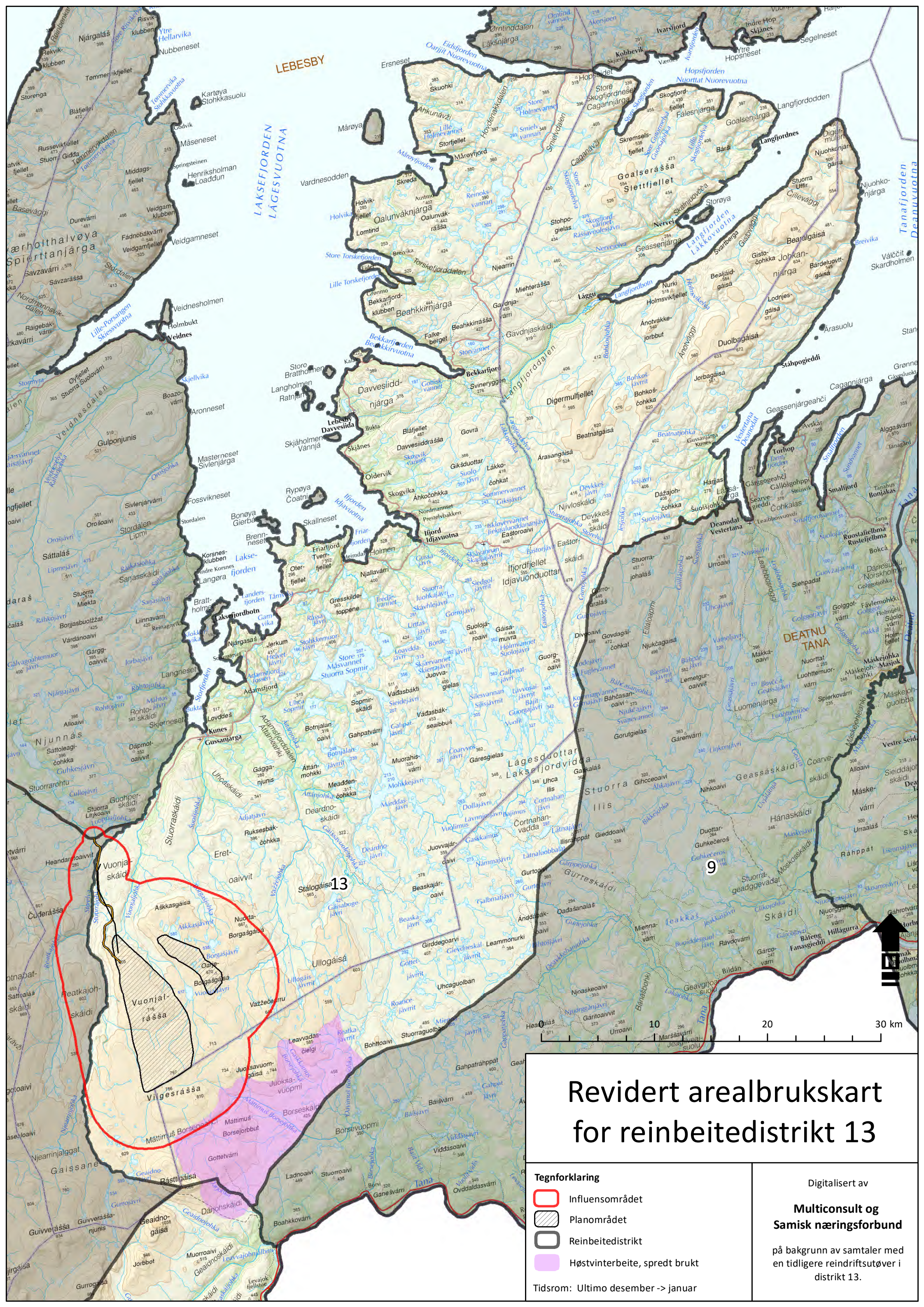
Tidsrom: Medio juli -> medio oktober



# Revidert arealbrukskart for reinbeitedistrikt 13

- Tegnforklaring**
- Influensområdet
  - Planområdet
  - Reinbeitedistrikt
  - Høstbeite / parringsland
  - Tidlig høstland
  - 420 kV ledning
  - Adkomstveg
- Tidsrom: Medio oktober -> Ultimo desember

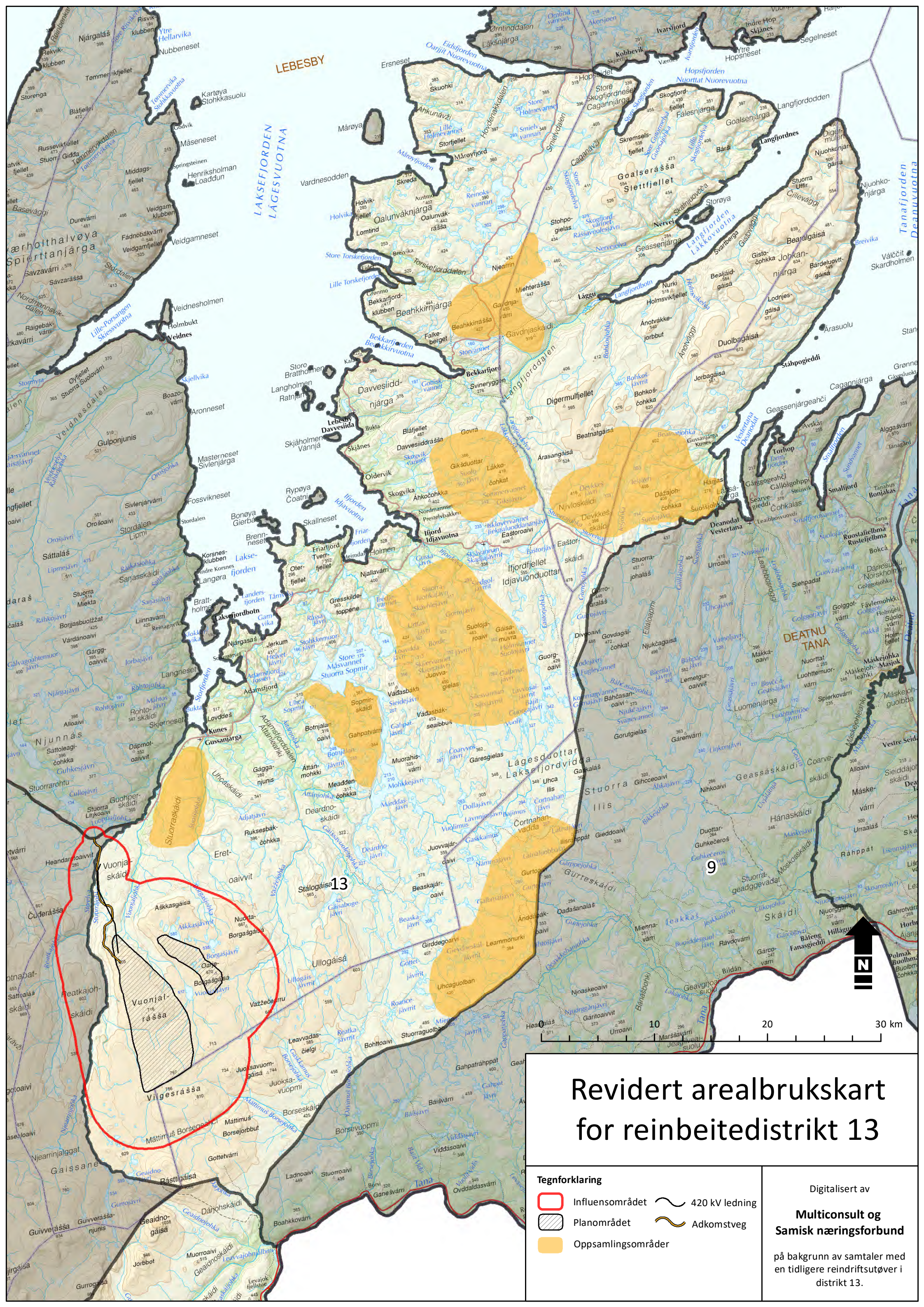
Digitalisert av  
**Multiconsult og Samisk næringsforbund**  
 på bakgrunn av samtaler med en tidligere reindrifutøver i distrikt 13.



# Revidert arealbrukskart for reinbeitedistrikt 13

- Tegnforklaring**
- Influensområdet
  - Planområdet
  - Reinbeitedistrikt
  - Høstvinterbeite, spredt brukt
- Tidsrom: Ultimo desember -> januar

Digitalisert av  
**Multiconsult og Samisk næringsforbund**  
 på bakgrunn av samtaler med en tidligere reindrifstøver i distrikt 13.

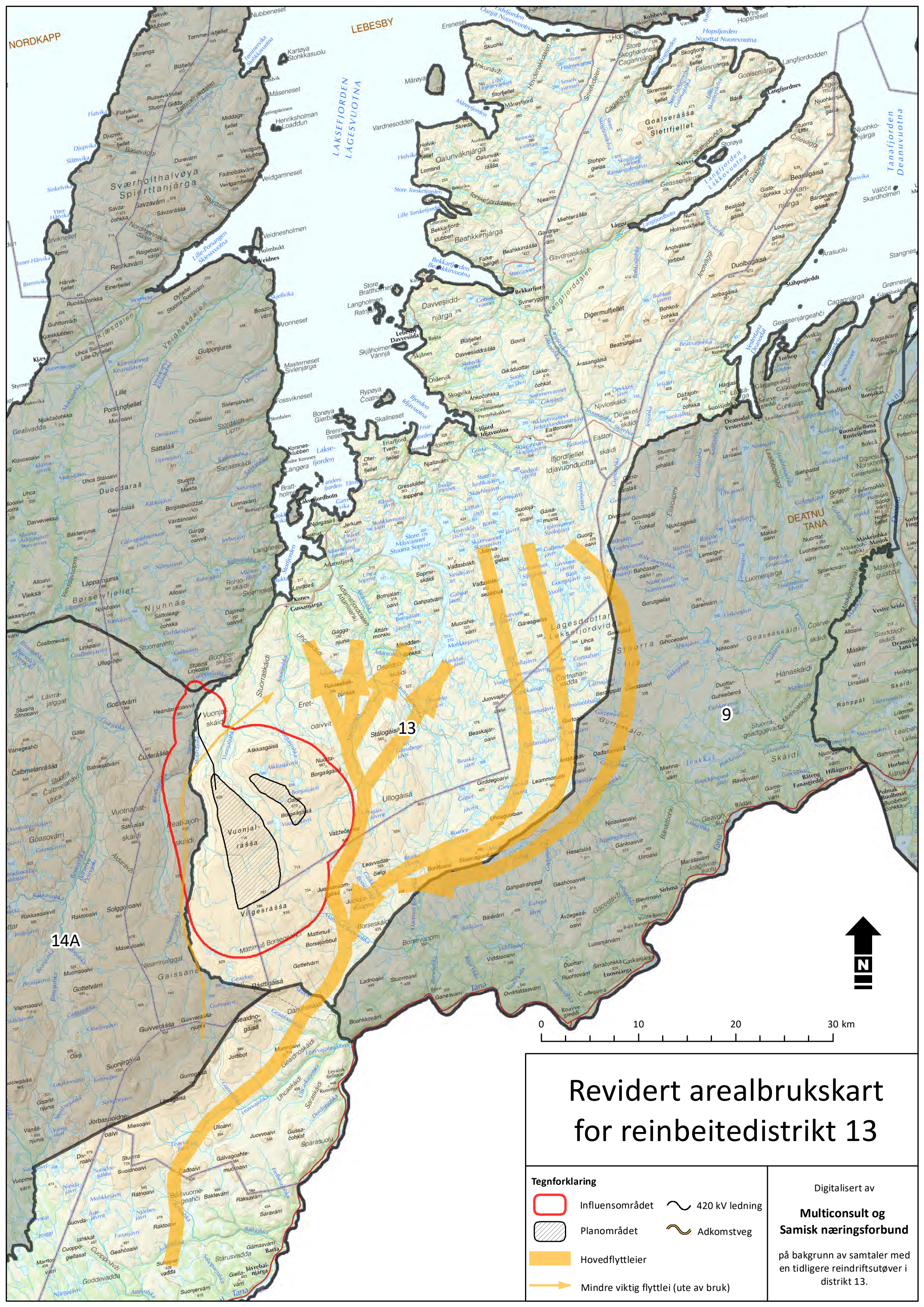


# Revidert arealbrukskart for reinbeitedistrikt 13

- Tegnforklaring**
- Influensområdet
  - Planområdet
  - Oppsamlingsområder
  - 420 kV ledning
  - Adkomstveg

Digitalisert av  
**Multiconsult og Samisk næringsforbund**

på bakgrunn av samtaler med en tidligere reindrifstøver i distrikt 13.



# Revidert arealbrukskart for reinbeitedistrikt 13

- Tegnforklaring**
- Influensområdet
  - Planområdet
  - Hovedflytteleier
  - Mindre viktig flyttlei (ute av bruk)
  - 420 kV ledning
  - Adkomstveg

Digitalisert av  
**Multiconsult og Samisk næringsforbund**  
 på bakgrunn av samtaler med en tidligere reindriftsutøver i distrikt 13.



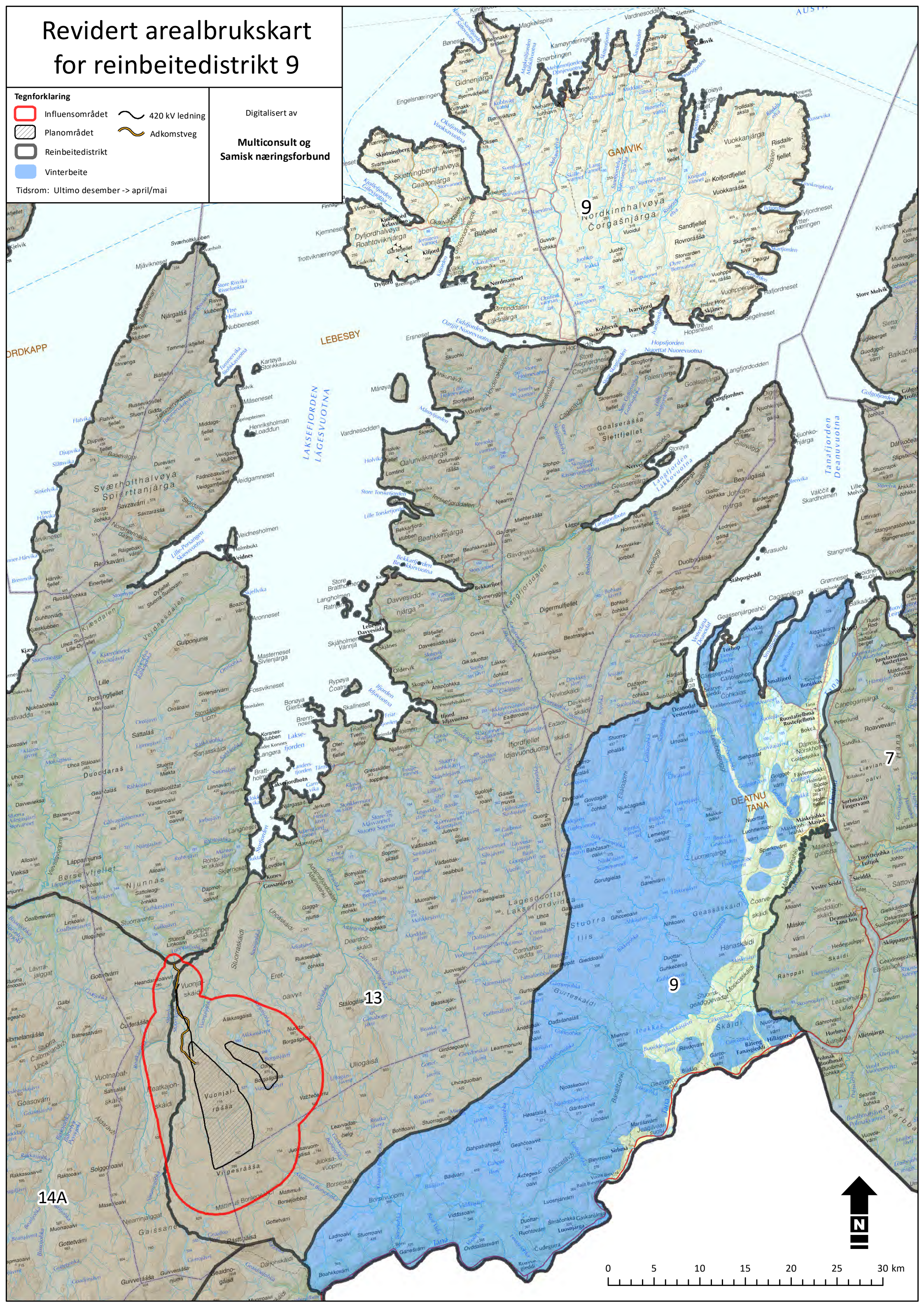
# Revidert arealbrukskart for reinbeitedistrikt 9

**Tegnforklaring**

- Influensområdet
- Planområdet
- Reinbeitedistrikt
- Vinterbeite
- 420 kV ledning
- Adkomstveg

Tidsrom: Ultimo desember -> april/mai

Digitalisert av  
**Multiconsult og Samisk næringsforbund**

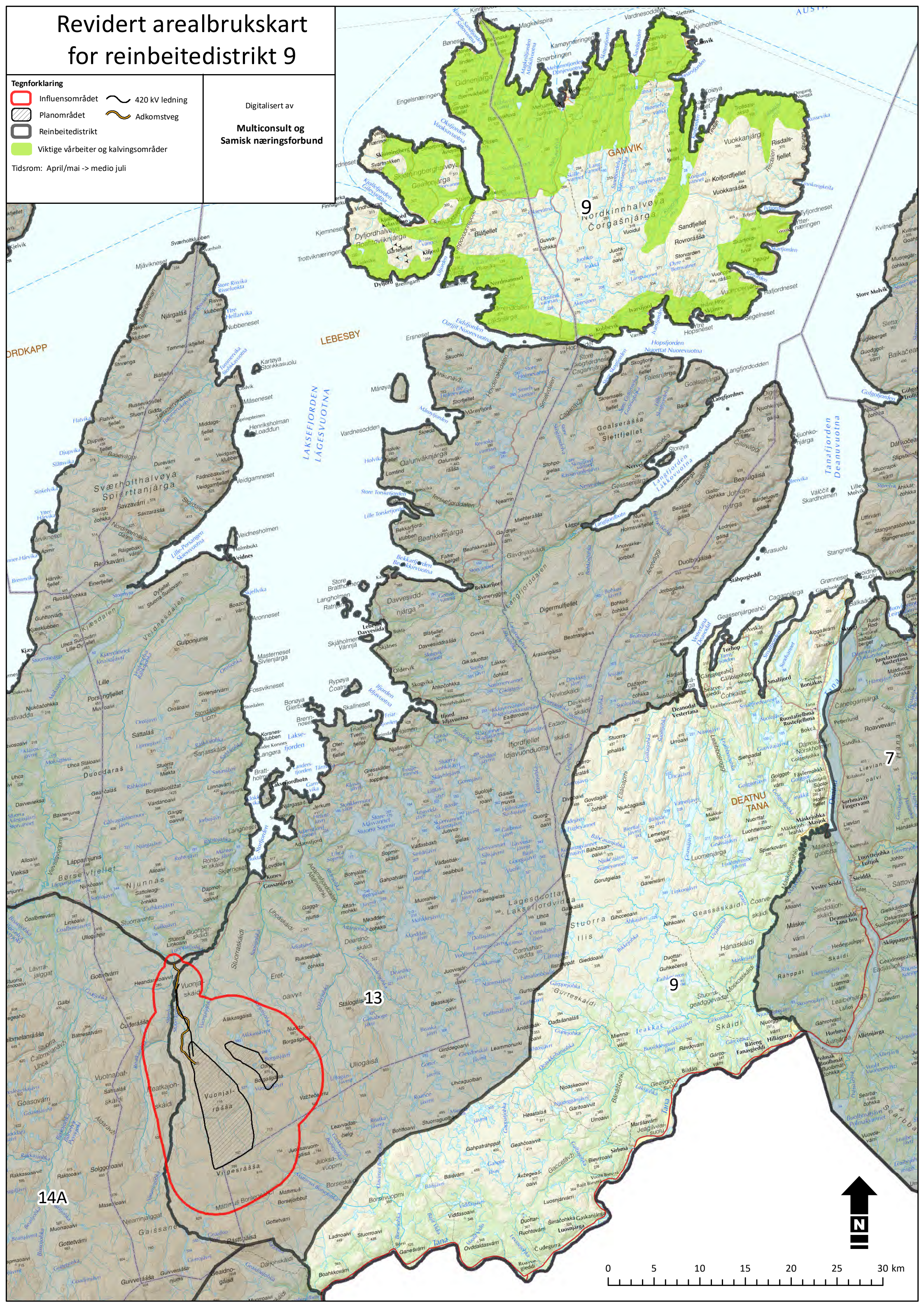


# Revidert arealbrukskart for reinbeitedistrikt 9

- Tegnforklaring**
- Influensområdet
  - Planområdet
  - Reinbeitedistrikt
  - Viktige vårbeiter og kalvingsområder
  - 420 kV ledning
  - Adkomstveg

Digitalisert av  
**Multiconsult og  
Samisk næringsforbund**

Tidsrom: April/mai -> medio juli

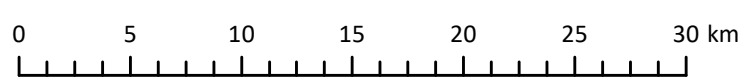
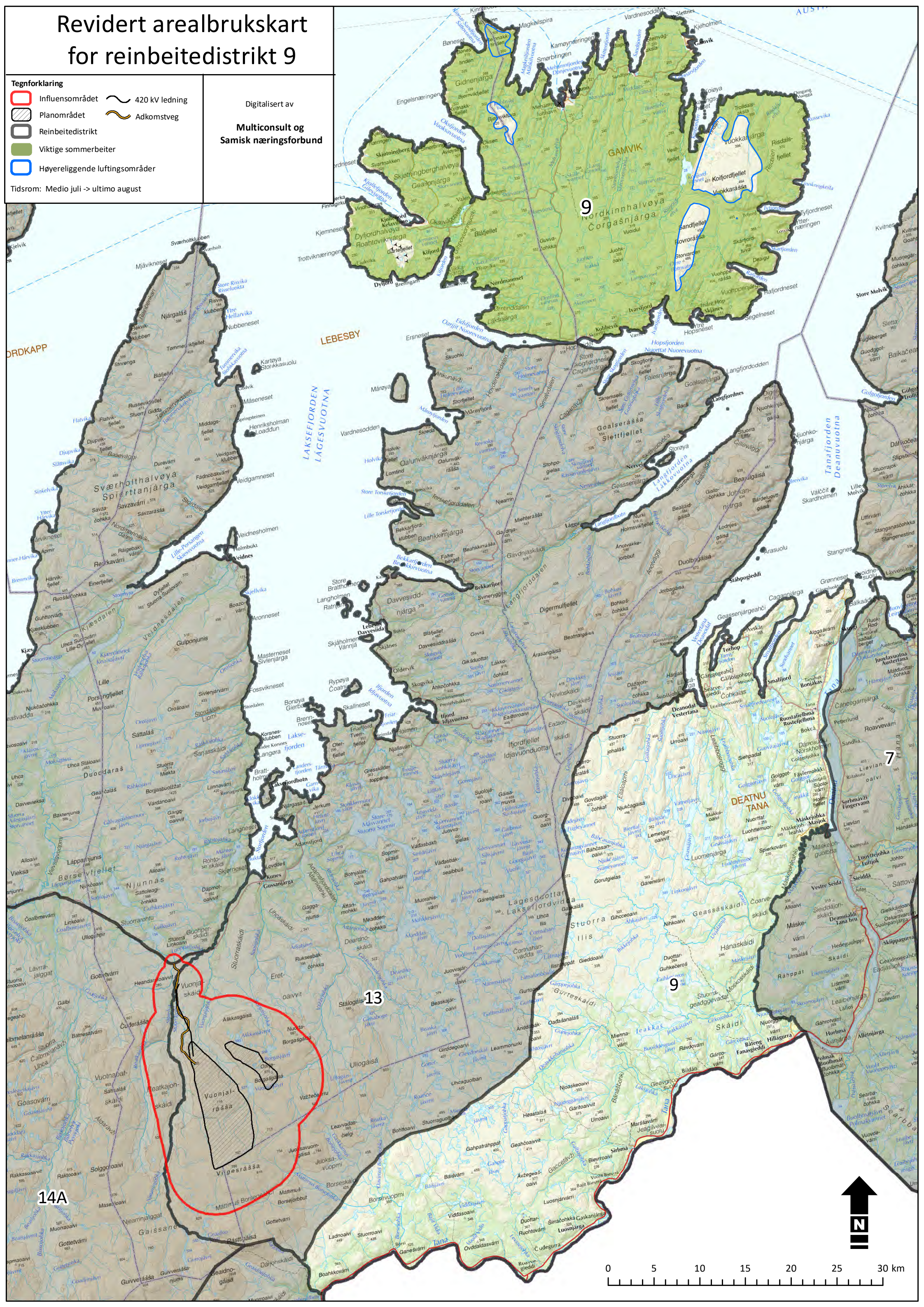


# Revidert arealbrukskart for reinbeitedistrikt 9

- Tegnforklaring**
- Influensområdet
  - Planområdet
  - Reinbeitedistrikt
  - Viktige sommerbeiter
  - Høyereliggende luftingsområder
  - 420 kV ledning
  - Adkomstveg

Digitalisert av  
**Multiconsult og  
Samisk næringsforbund**

Tidsrom: Medio juli -> ultimo august



# Revidert arealbrukskart for reinbeitedistrikt 9

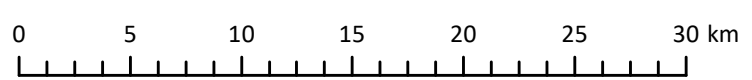
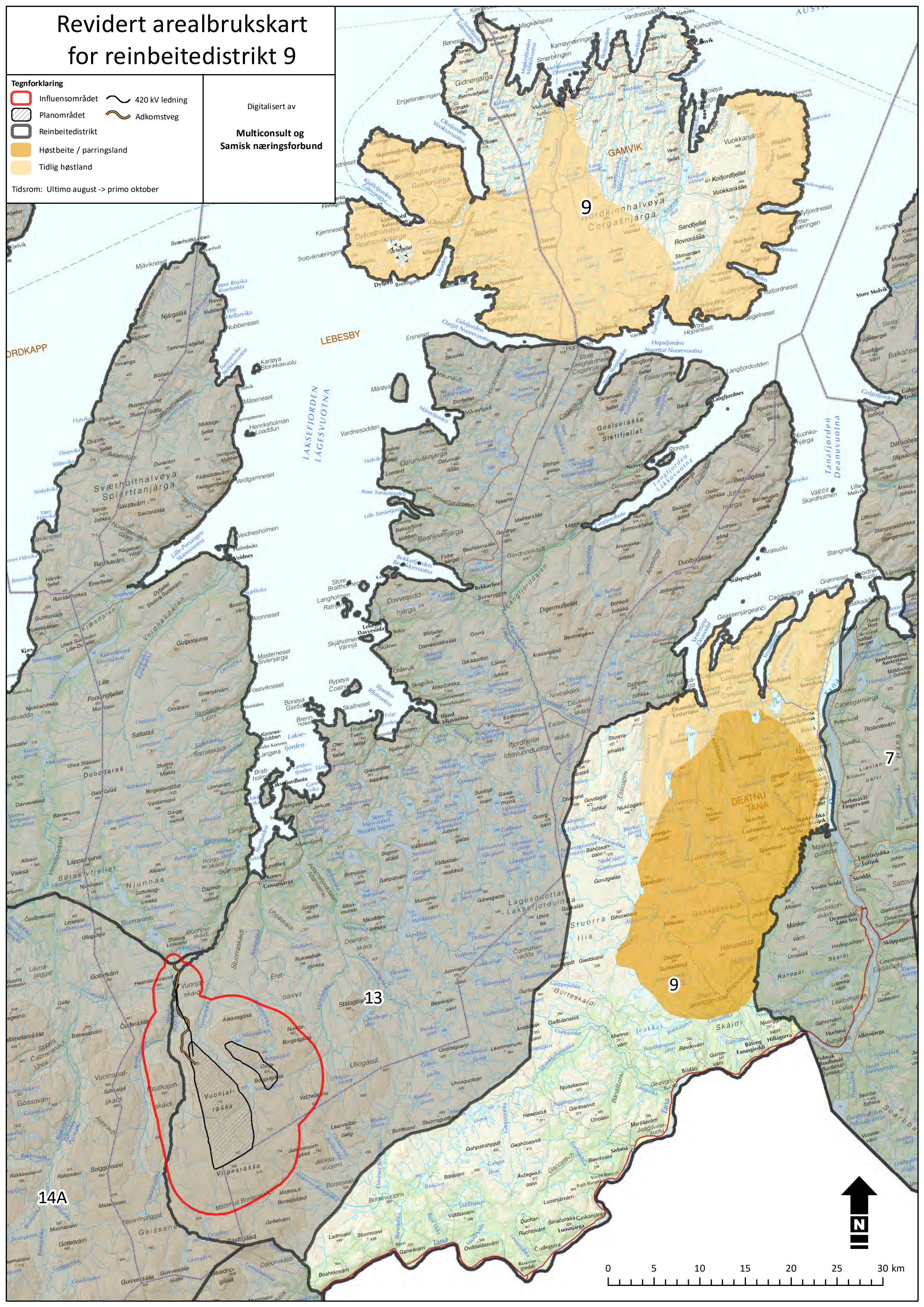
**Tegnforklaring**

- Influensområdet
- Planområdet
- Reinbeitedistrikt
- Høstbeite / parringsland
- Tidlig høstland

420 kV ledning  
 Adkomstveg

Digitalisert av  
**Multiconsult og Samisk næringsforbund**

Tidsrom: Ultimo august -> primo oktober



# Revidert arealbrukskart for reinbeitedistrikt 9

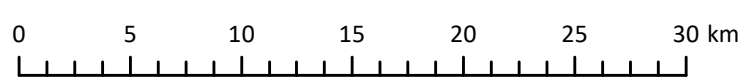
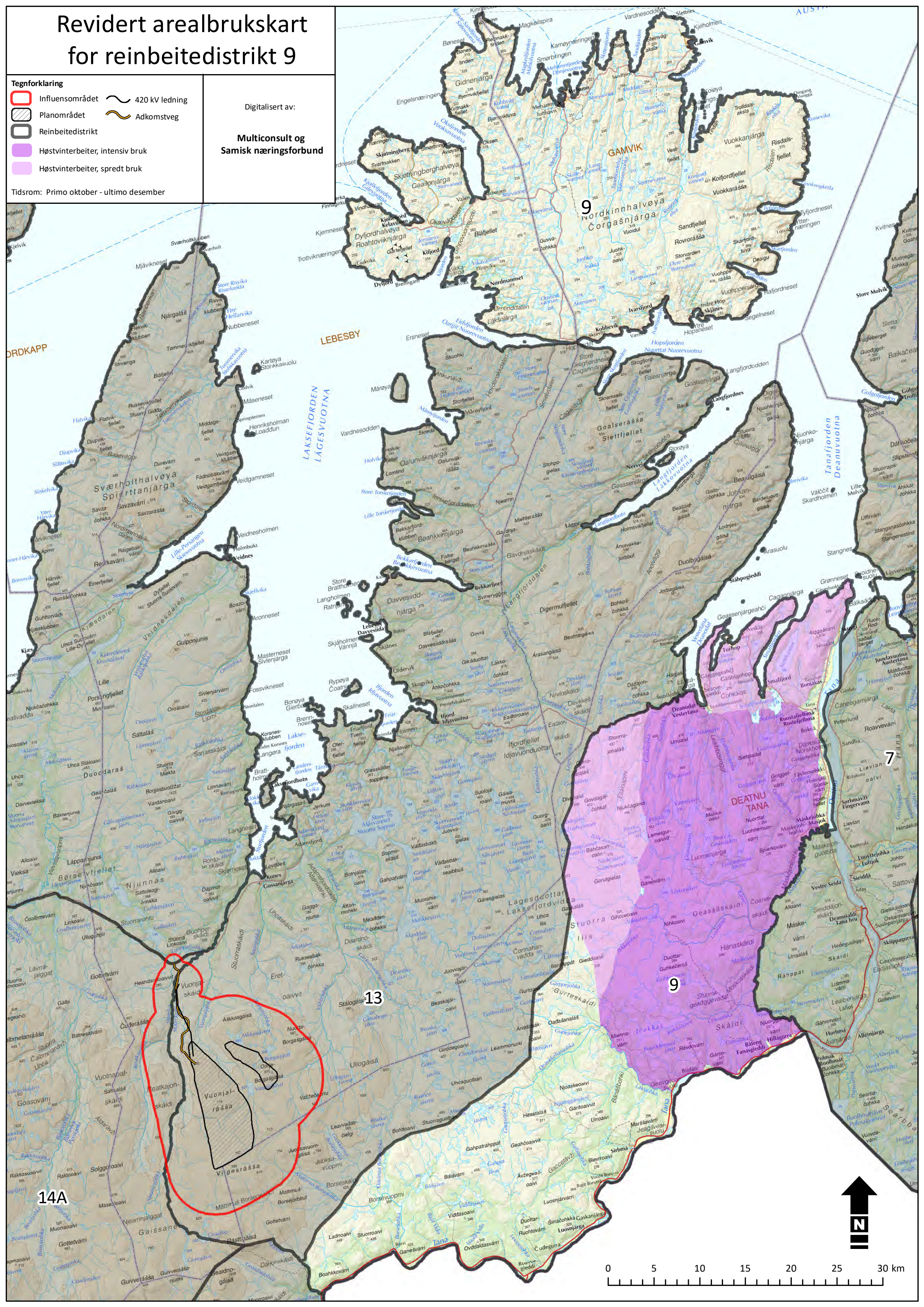
**Tegnforklaring**

- Influensområdet
- Planområdet
- Reinbeitedistrikt
- Høstvinterbeiter, intensiv bruk
- Høstvinterbeiter, spredt bruk

420 kV ledning  
 Adkomstveg

Tidsrom: Primo oktober - ultimo desember

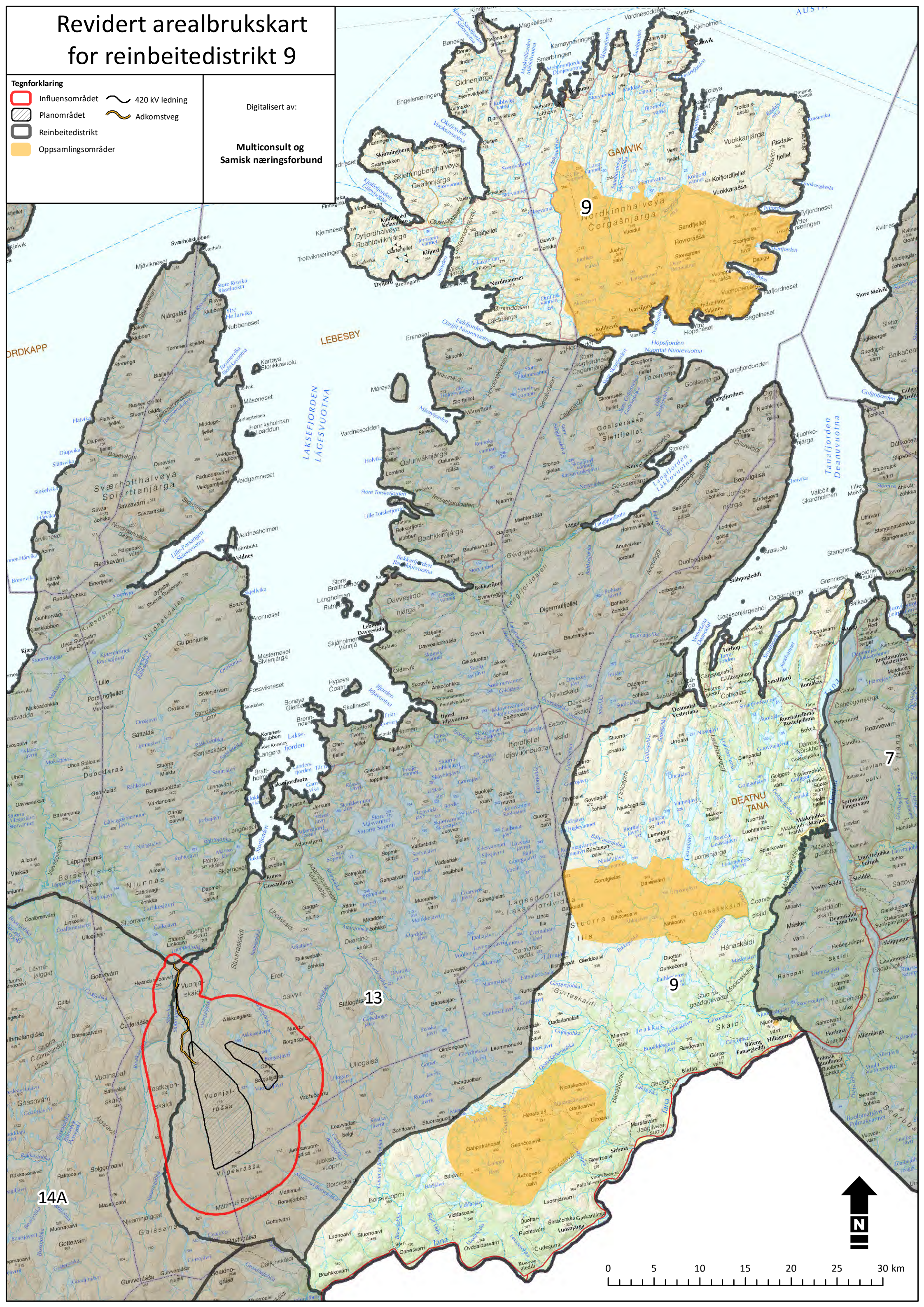
Digitalisert av:  
**Multiconsult og Samisk næringsforbund**



# Revidert arealbrukskart for reinbeitedistrikt 9

- Tegnforklaring**
- Influensområdet
  - Planområdet
  - Reinbeitedistrikt
  - Oppsamlingsområder
  - 420 kV ledning
  - Adkomstveg

Digitalisert av:  
**Multiconsult og Samisk næringsforbund**



# Revidert arealbrukskart for reinbeitedistrikt 9

- Tegnforklaring**
- Influensområdet
  - Planområdet
  - Reinbeitedistrikt
  - Flytteier
  - 420 kV ledning
  - Adkomstveg

Digitalisert av:  
**Multiconsult og  
Samisk næringsforbund**

