



Posisjon 1

Dato: 28.10.2023

Målestokk: ~~1:1000~~

Koordinatsystem: UTM 32N



Posisjon 1 - Under Raset, vestre elveløp.
Tiltak - Etablere åpning/renne i avlagte steinmasser for å oppnå vanngjennomstrømning, steinmasser forflyttes nedstrøms. Hensikt er at renne og nedenforliggende områder kan settes i produksjon som gyte og oppvekstområder.





Posisjon 2

Dato: 01.11.2023

Målestokk: ~~1:1000~~

Koordinatsystem: UTM 32N



Posisjon 2 - Rullesteinene.
Tiltak - Steinmasser som er tørrlagt på
vintervannføring forflyttes nedstrøms. Samtidig
utlegging av storstein vil forbedre strømforhold
og gi gunstige vilkår for oppvekst.





Posisjon 3

Dato: 01.11.2023

~~Målestokk: 1:1000~~

Koordinatsystem: UTM 32N



Posisjon 3 - Øvre Holme, østre elveløp.
Tiltak - Etablere åpning/renne i avlagte steinmasser for å oppnå vanngjennomstrømning, steinmasser forflyttes nedstrøms. Hensikt er at renne og nedenforliggende områder kan settes i produksjon som gyte og oppvekstområder.





Posisjon 4

Dato: 01.11.2023

~~Målestokk: 1:1000~~

Koordinatsystem: UTM 32N



Posisjon 4 - Nedre Holme, østre elveløp.
Tiltak - Etablere åpning/renne i avlagte steinmasser for å oppnå vanngjennomstrømning, steinmasser forflyttes nedstrøms. Hensikt er at renne og nedenforliggende områder kan settes i produksjon som gyte og oppvekstområder.





Posisjon 5

Dato: 01.11.2023

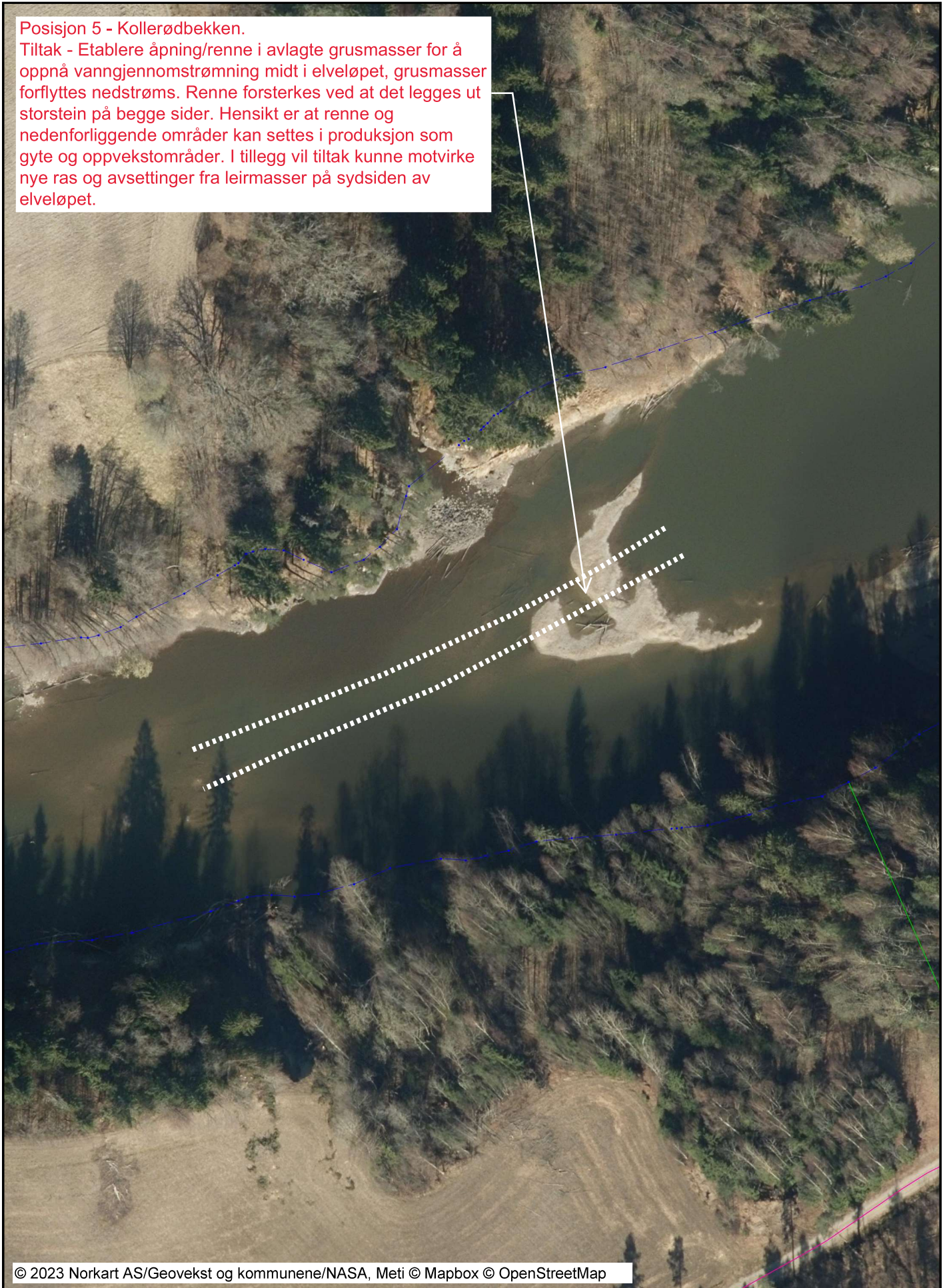
Målestokk: ~~1:1000~~

Koordinatsystem: UTM 32N



Posisjon 5 - Kollerødbekken.

Tiltak - Etablere åpning/renne i avlagte grusmasser for å oppnå vanngjennomstrømning midt i elveløpet, grusmasser forflyttes nedstrøms. Renne forsterkes ved at det legges ut storstein på begge sider. Hensikt er at renne og nedenforliggende områder kan settes i produksjon som gyte og oppvekstområder. I tillegg vil tiltak kunne motvirke nye ras og avsetninger fra leirmasser på sydsiden av elveløpet.





Posisjon 6

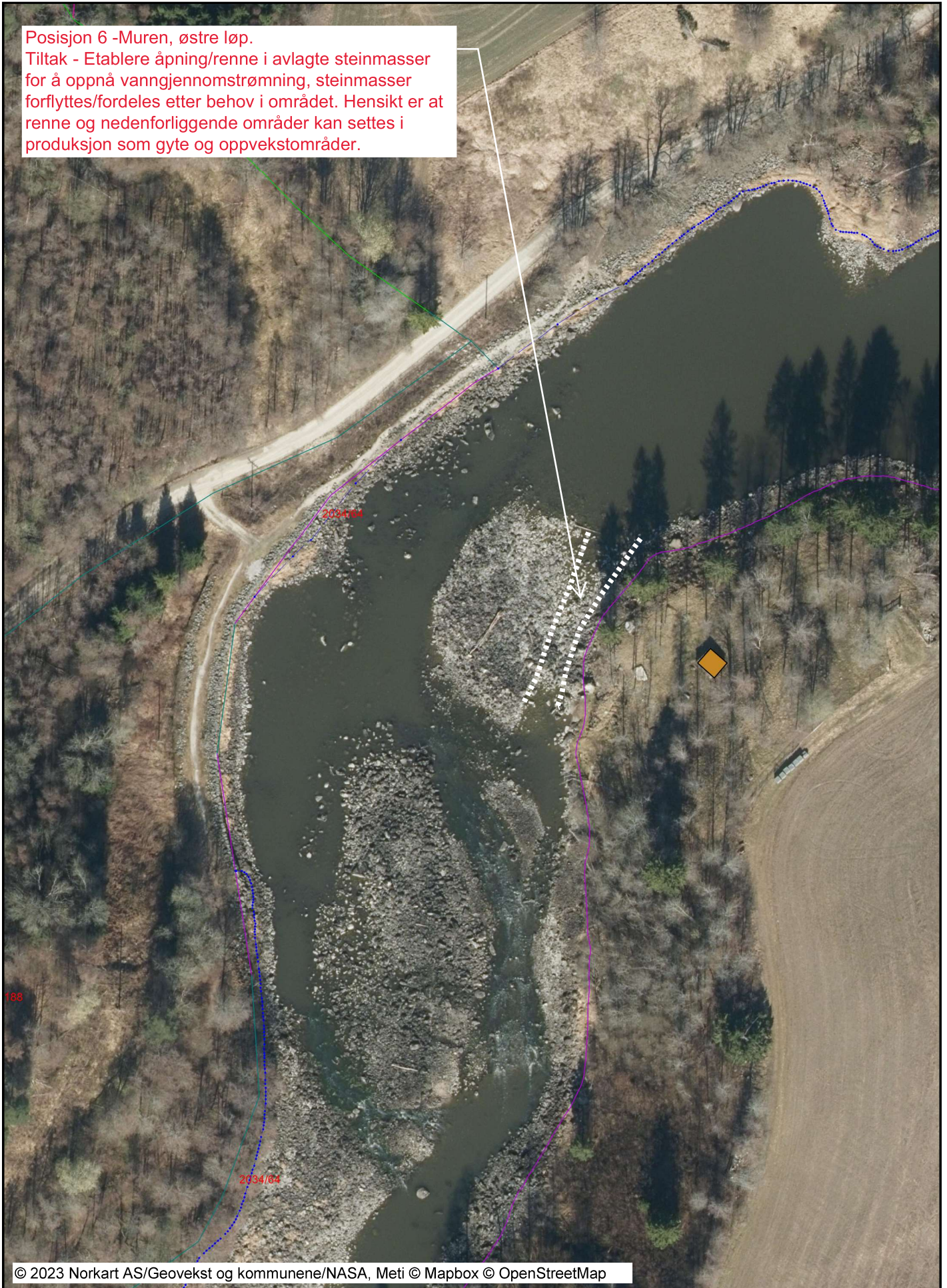
Dato: 01.11.2023

~~Målestokk: 1:1000~~

Koordinatsystem: UTM 32N



Posisjon 6 -Muren, østre løp.
Tiltak - Etablere åpning/renne i avlagte steinmasser for å oppnå vanngjennomstrømning, steinmasser forflyttes/fordeles etter behov i området. Hensikt er at renne og nedenforliggende områder kan settes i produksjon som gyte og oppvekstområder.





Posisjon 7

Dato: 01.11.2023

~~Målestokk: 1:1000~~

Koordinatsystem: UTM 32N



Posisjon 7 - Solli fossen, vestside i hele fossen lengde.
Tiltak - Etablere åpning/renne i avlagte steinmasser for å oppnå vanngjennomstrømning, steinmasser forflyttes/fordeles etter behov i området. Hensikt er at renne og kan settes i produksjon som oppvekstområder. Tiltak vil også kunne bidra til å redusere dødelighet av yngel da området er svært utsatt når elven reguleres ved lavere vannføringer. Nøyaktig plassering av renne bør gjøres etter en nærmere totalvurdering.
Steinmasser kan tenkes benyttet som elevforebygging på yttersving mot øst som sakte men sikker graves ut ved flom. Dette medfører endret svingradius på elveløpet som i sin tur fører til at sagbruks-ruiner nedstrøms raser ut fordi elven svinger tilbake. Dette er kulturminner av dimensjoner som vil gå tapt med mindre det utføres beskyttende tiltak. Tiltak i Solli fossen bør således kanskje vurderes av flere hensyn.

2034/04



Posisjon 8

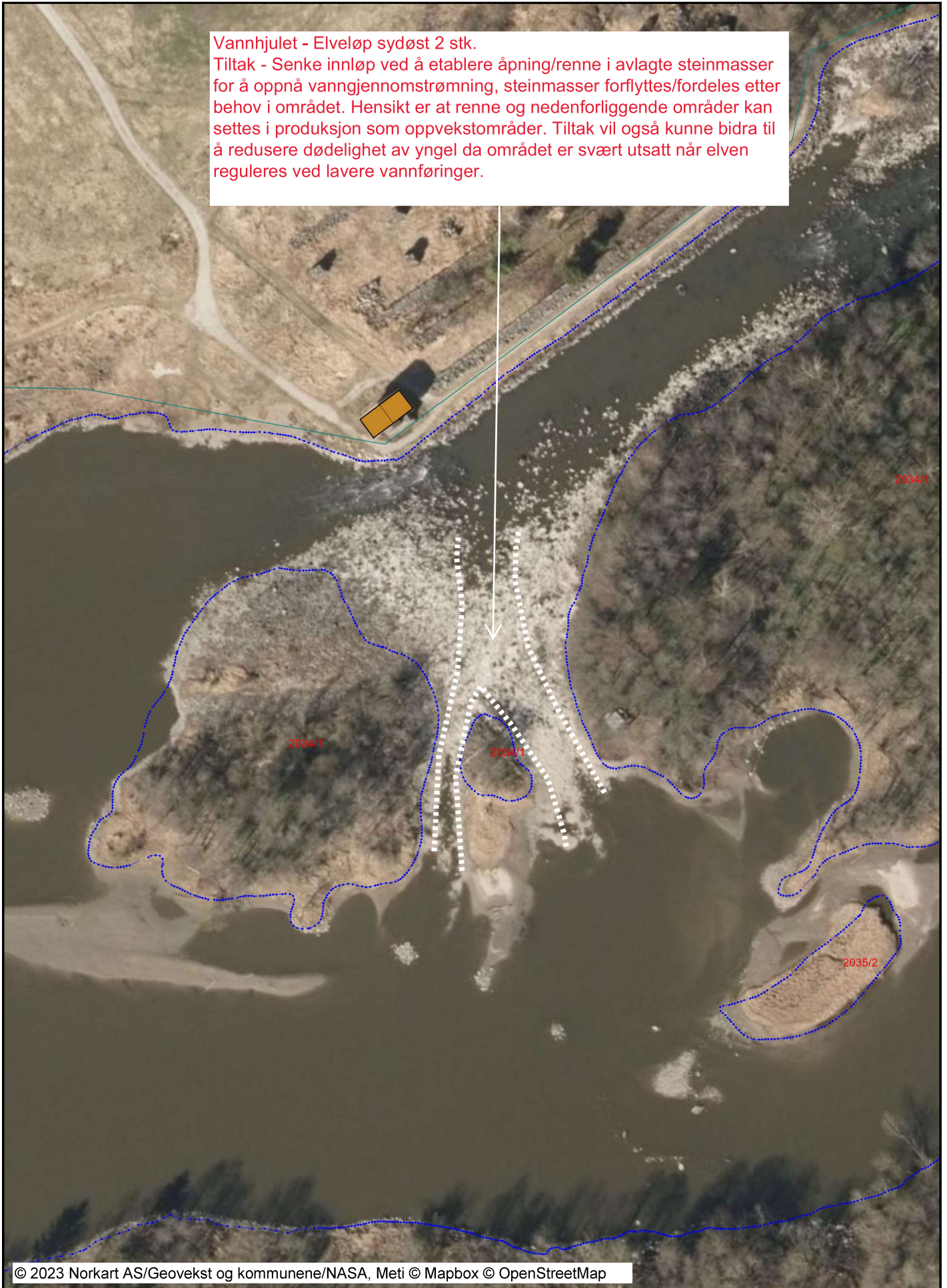
Dato: 01.11.2023

Målestokk: 1:1000

Koordinatsystem: UTM 32N



Vannhjulet - Elveløp sydøst 2 stk.
Tiltak - Senke innløp ved å etablere åpning/renne i avlagte steinmasser for å oppnå vanngjennomstrømning, steinmasser forflyttes/fordeles etter behov i området. Hensikt er at renne og nedenforliggende områder kan settes i produksjon som oppvekstområder. Tiltak vil også kunne bidra til å redusere dødelighet av yngel da området er svært utsatt når elven reguleres ved lavere vannføringer.



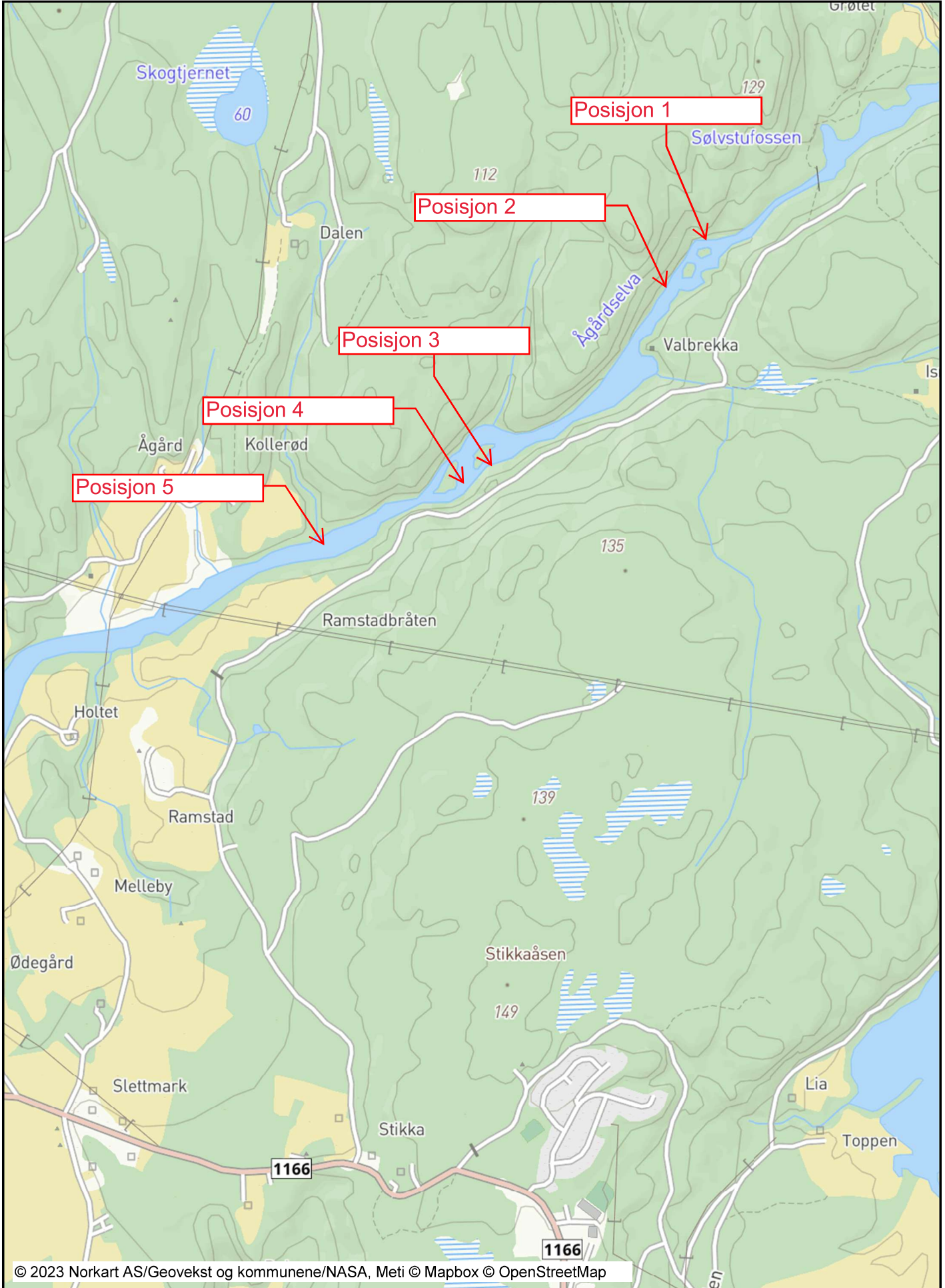


Oversikt øvre del

Dato: 28.10.2023

Målestokk: ~~1:15000~~

Koordinatsystem: UTM 32N





Oversikt nedre del

Dato: 28.10.2023

~~Målestokk: 1:15000~~

Koordinatsystem: UTM 32N

