

Notat

Fra Jostein Jerkø

Dato 17.06.2024

Kartlagte friluftsområder Skibotn reguleringsanlegg

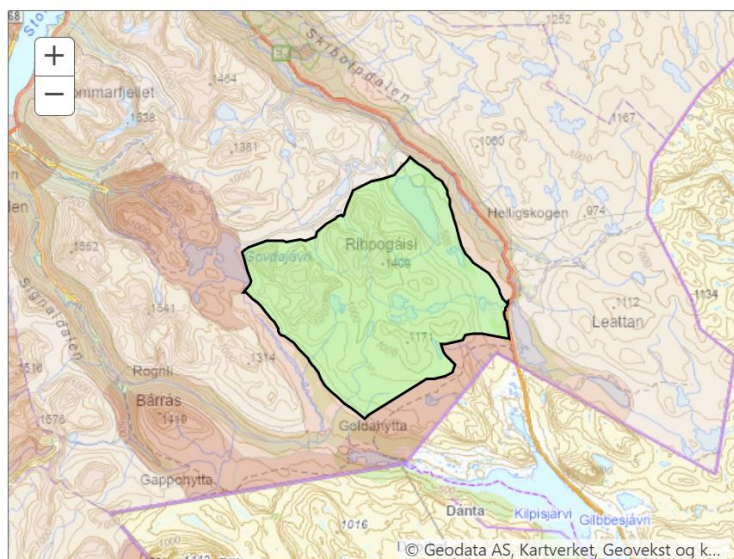
På de følgende sidene er utskrift av faktaarkene fra ishavskysten friluftsråd sine kartlegginger av friluftsområder relevant for Skibotn reguleringsanlegg slik de fremstår på kart.naturbase.no pr. 17. juni 2024.

Kartlagt friluftslivsområde

Utskriftsdato: 17.06.2024

Sallorássa

ID	FK00018921
Områdetype	Stort turområde uten tilrettelegging
Områdeverdi	Registrert friluftslivsområde
Kommunennummer	5538
Kommunenavn	Storfjord - Omasvuotna - Omasvuono
Områdebeskrivelse	Et lite brukt område. Det ligger nært andre områder som oppleves som mer attraktive. Det er en del fiskevann i området. Noen få oppsøker området spesielt fordi det er så lite brukt for å dra på telttur i total fred og ro. Noen topturentusiaster besøker toppene her sommerstid. Snøskuterløypa (sammenbindingsløypa) følger Sallorássavassdraget.
Kartleggingsår	2018
Brukerfrekvens	Liten
Regionale og nasjonale brukere	Aldri
Opphav	Ishavskysten friluftsråd
Opplevelseskvaliteter	Ingen
Symbolverdi	Ingen
Lydmiljø	Godt
Funksjon	Ikke spesiell funksjon
Egnetet	Dårlig
Tilrettelegging	Ikke tilrettelagt
Kunnskapsverdier	Få
Inngrep	Inngrepsfritt
Potensiell bruk	Liten
Tilgjengelighet	Dårlig
Utstrekning	Stort nok
Areal fra kartobjekt (daa)	164 005,8



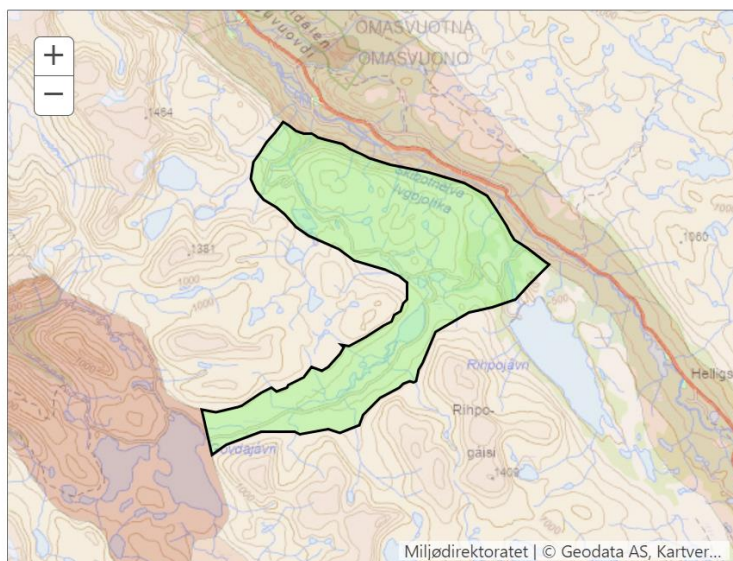


Kartlagt friluftslivsområde

Utskriftsdato: 17.06.2024

Lavkadalén-Rieppi

ID	FK00018953
Områdetype	Stort turområde med tilrettelegging
Områdeverdi	Registrert friluftslivsområde
Kommunenummer	5538
Kommunenavn	Storfjord - Omasvuotna - Omasvuono
Områdebeskrivelse	<p>Dette området er en del av det populære sykkelrittet Lavkarittet som trekker terrengsyklistere og mosjonister fra nær og fjern. Lavkarittet gjennomføres i begynnelsen av august hvert år. Det går anleggsveier igjennom hele Lavkadalén og ned mot Skibotndalen, hvor man enten kan følge "gammelveien" eller E8 ned til Skibotn. Disse er låste med bom for å forhindre bilkjøring. Parkeringsplass tilknyttet anleggsveiene.</p> <p>Anleggsveiene bærer preg av manglende vedlikehold. Etter at snøen har smeltet på sommeren er det mye sykkelaktivitet i området. Både de som trener til løpet, og andre som har lyst på en annerledes sykkeltur tar seg turen fra Kitdalen og over fjellet til Skibotndalen eller motsatt vei. Det er også noen som går denne løypa til fots. Vinterstid er det nok en og annen skigåer her, men området er langt mindre brukt i vintersesongen.</p> <p>Helligskogen reinbeitedistrikt ligger i området. Ved Lavkajávri finnes kulturminner etter den kalde krigen.</p>
Kartleggingsår	2018
Brukerfrekvens	Noe
Regionale og nasjonale brukere	Nesten aldri
Opphav	Ishavskysten friluftsråd
Opplevelseskvaliteter	Litt
Symbolverdi	Ingen
Lydmiljø	Godt
Funksjon	Noe spesiell funksjon
Egnethet	Dårlig
Tilrettelegging	Middels tilrettelagt
Kunnskapsverdier	Ganske få
Inngrep	Ganske utbygd
Potensiell bruk	Liten
Tilgjengelighet	God
Utstrekning	Stort nok
Areal fra kartobjekt (daa)	44 986,6



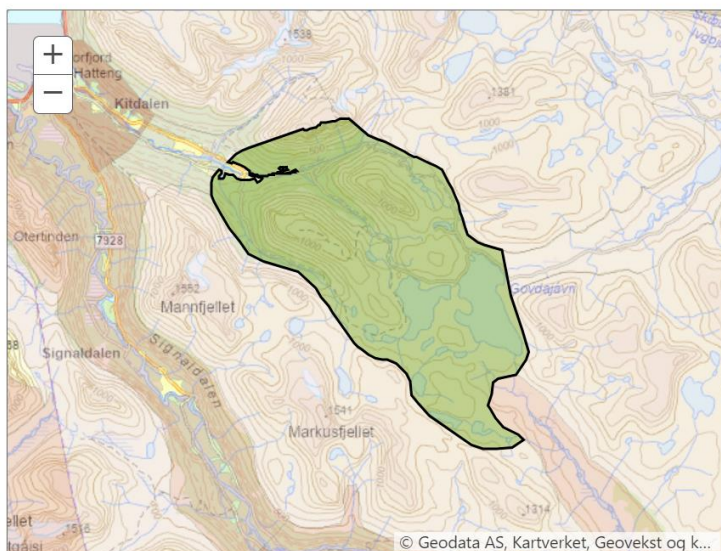


Kartlagt friluftslivsområde

Utskriftsdato: 17.06.2024

Nord-, Midter-, og Sørdalen samt Kitdalsvannene

ID	FK00018963
Områdetype	Stort turområde med tilrettelegging
Områdeverdi	Svært viktig friluftslivsområde
Kommunennummer	5538
Kommunenavn	Storfjord - Omasvuotna - Omasvuono
Områdebeskrivelse	<p>Et fjellområde med mye aktivitet igjennom hele året. Det er tre daler som springer ut fra Kitdalen og alle fører opp til det samme fjellområdet med regulerte vann. I området finnes et system av mange daler som leder til hverandre mellom fjellene, og muliggjør lengre fjellturer med flere mulige destinasjoner både sommer og vinter. På sommeren er det fotturer til trimpostkassene i Norddalen og ved Kitdalshyttene, og toppturkassa på Moskogåisa, som genererer mesteparten av bruken. Kitdalen Jeger- og Sportsfiskeforening har ført opp en sikringsbu i området. Det teltes en del inne ved vannene, og fiskes med stang. Kitdalen jeger- og sportsfiskeforening har de siste år drevet kultiveringsarbeid i vannene for å bedre fisket. Første helga i august arrangeres Lavkarittet, som passerer gjennom området. Vinterstid er det snøscooterløype opp Sørdalen. Området benyttes også til skigåing og hundekjøring. Det ligger svært mange krigsminner etter andre verdenskrig og den kalde krigen i området, og det er foreslått områdefredning for å ta vare på disse.</p>
Kartleggingsår	2018
Brukerfrekvens	Middels
Regionale og nasjonale brukere	Aldri
Opphav	Ishavskysten friluftsråd
Opplevelseskvaliteter	Mange
Symbolverdi	Ganske stor
Lydmiljø	Godt
Funksjon	Middels funksjon
Egnetet	Dårlig
Tilrettelegging	Høy grad av tilrettelegging
Kunnskapsverdier	Ganske mange
Inngrep	Ganske utbygd
Potensiell bruk	Liten
Tilgjengelighet	Middels
Utstrekning	Stort nok
Areal fra kartobjekt (daa)	58 643,0



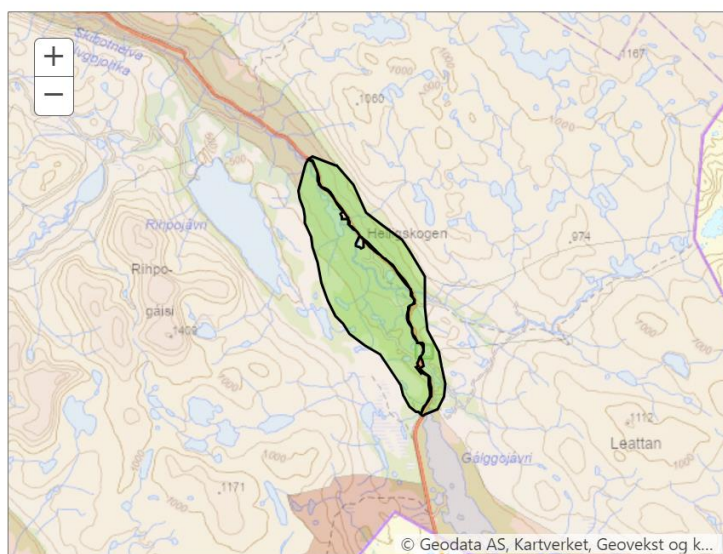


Kartlagt friluftslivsområde

Utskriftsdato: 17.06.2024

Helligskogen

ID	FK00018927
Områdetype	Stort turområde uten tilrettelegging
Områdeverdi	Viktig friluftslivsområde
Kommunennummer	5538
Kommunenavn	Storfjord - Omasvuotna - Omasvuono
Områdebeskrivelse	Dette er et område som brukes mye, spesielt på vinterstid og utover våren. Den vinteråpne campingen Perskogen og den helårsåpne campingplassen og vandrerhjemmet på Helligskogen huser mange barnefamilier og andre som bruker hele det nærliggende området til skiturer og andre vinteraktiviteter rundt påskesesongen. Lokale og regionale barnehager og skoler bruker området mye. Helligskogen reinbeitedistrikt ligger i området.
Kartleggingsår	2018
Brukerfrekvens	Middels
Regionale og nasjonale brukere	Middels
Opphav	Ishavskysten friluftsråd
Opplevelseskvaliteter	Ingen
Symbolverdi	Litt
Lydmiljø	Middels
Funksjon	Ikke spesiell funksjon
Egnethet	Ganske godt
Tilrettelegging	Ikke tilrettelagt
Kunnskapsverdier	Ganske mange
Inngrep	Ganske utbygd
Potensiell bruk	Liten
Tilgjengelighet	Ganske god
Utstrekning	Stort nok
Areal fra kartobjekt (daa)	19 122,6



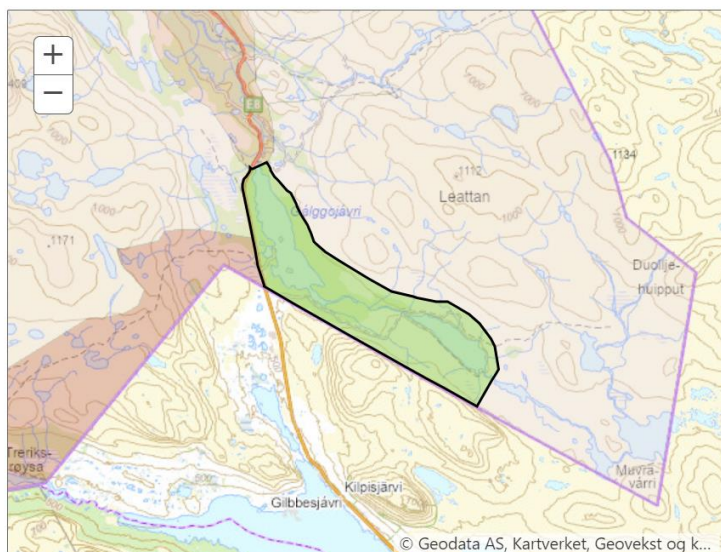


Kartlagt friluftslivsområde

Utskriftsdato: 17.06.2024

Galgo-Galla

ID	FK00018930
Områdetype	Stort turområde uten tilrettelegging
Områdeverdi	Viktig friluftslivsområde
Kommunennummer	5538
Kommunenavn	Storfjord - Omasvuotna - Omasvuono
Områdebeskrivelse	På sommeren er det en del campingturister ved Galggo. Området benyttes til fiske i Gálggojávri hele året. Lettilgjengelig skiutfartsområde. Brøytet parkering på vinterstid, som brukes som utgangspunkt for skigåere. På Russenes finnes krigsminner, blant annet spor etter krigsgraver. Helligskogen reinbeitedistrikt ligger i området.
Kartleggingsår	2018
Brukerfrekvens	Middels
Regionale og nasjonale brukere	Middels
Ophav	Ishavskysten friluftsråd
Opplevelseskvaliteter	Ganske mange
Symbolverdi	Litt
Lydmiljø	Middels
Funksjon	Ikke spesiell funksjon
Egnethet	Ganske godt
Tilrettelegging	Ikke tilrettelagt
Kunnskapsverdier	Få
Inngrep	Ganske inngrepsfritt
Potensiell bruk	Liten
Tilgjengelighet	Ganske god
Utstrekning	Stort nok
Areal fra kartobjekt (daa)	22 103,3





Kartlagt friluftslivsområde

Utskriftsdato: 17.06.2024

Didnodalen

ID	FK00018932
Områdetype	Stort turområde uten tilrettelegging
Områdeverdi	Registrert friluftslivsområde
Kommunennummer	5538
Kommunenavn	Storfjord - Omasvuotna - Omasvuono
Områdebeskrivelse	På våren er den østlige delen av dette området brukt til hundekjøring, de siste langskiturene og isfiske fordi det er en av de siste områdene i kommunen hvor snøen smelter. De store flatene nærmest grensen mot Finland og de frosne vannene brukes også til kiting (ski/snowboarding med kite) fordi det er gode vindforhold og flatt og fint terreng og innenfor en dagstur fra Tromsø. De fleste vannene i området har fisk. Nært finsk grensa ligger Loassuhytta, som er Statskog og Forsvaret sin. Denne er nokså forfalt, men brukes fortsatt av bla. reindriftsnæringa og enkelte turgåere. Helligskogen reinbeitedistrikt ligger i området.
Kartleggingsår	2018
Brukerfrekvens	Liten
Regionale og nasjonale brukere	Nesten aldri
Opphav	Ishavskysten friluftsråd
Opplevelseskvaliteter	Ingen
Symbolverdi	Ingen
Lydmiljø	Godt
Funksjon	Noe spesiell funksjon
Egnethet	Ganske godt
Tilrettelegging	Ikke tilrettelagt
Kunnskapsverdier	Få
Inngrep	Inngrepsfritt
Potensiell bruk	Liten
Tilgjengelighet	Dårlig
Utstrekning	Stort nok
Areal fra kartobjekt (daa)	17 593,5

