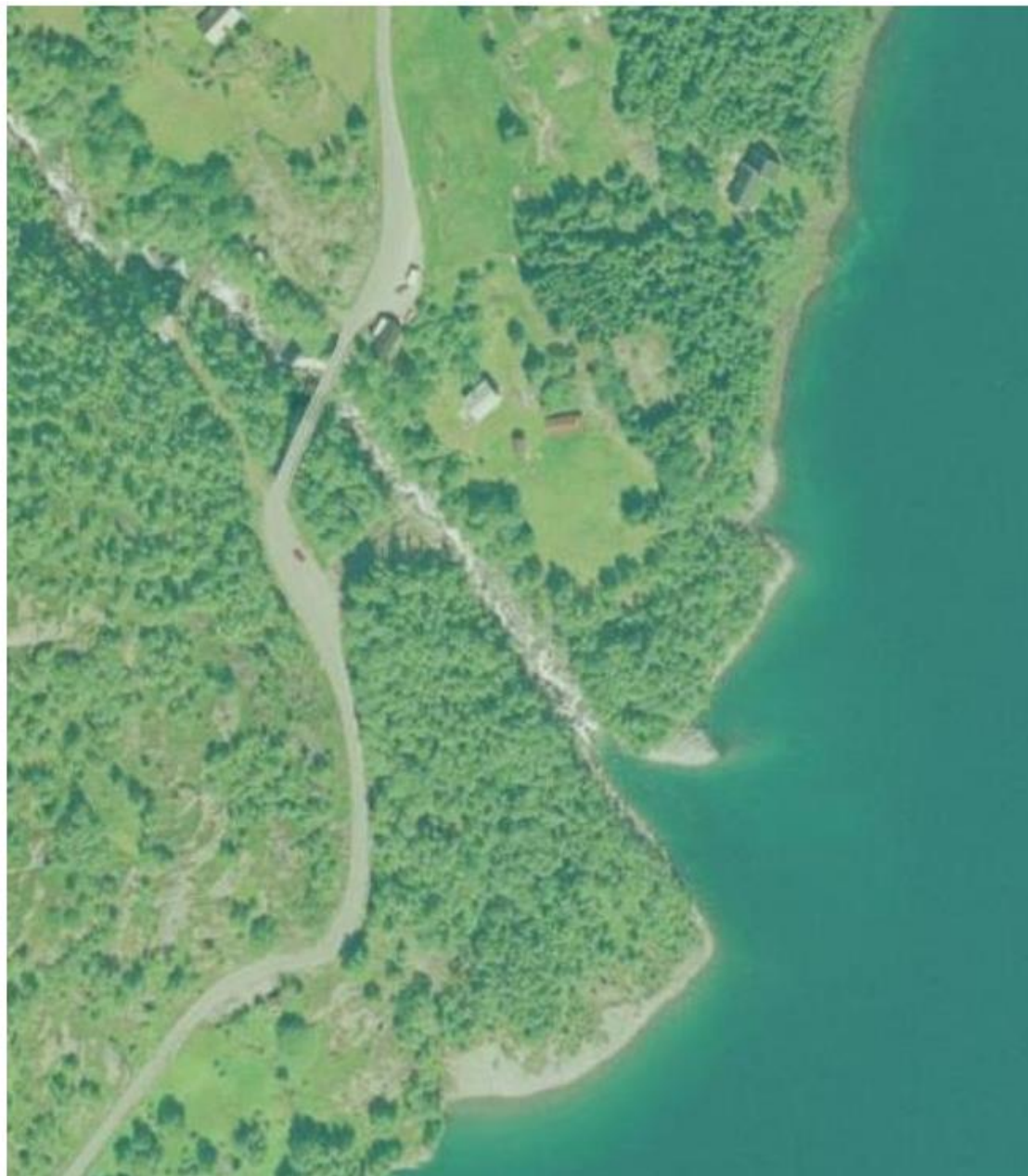


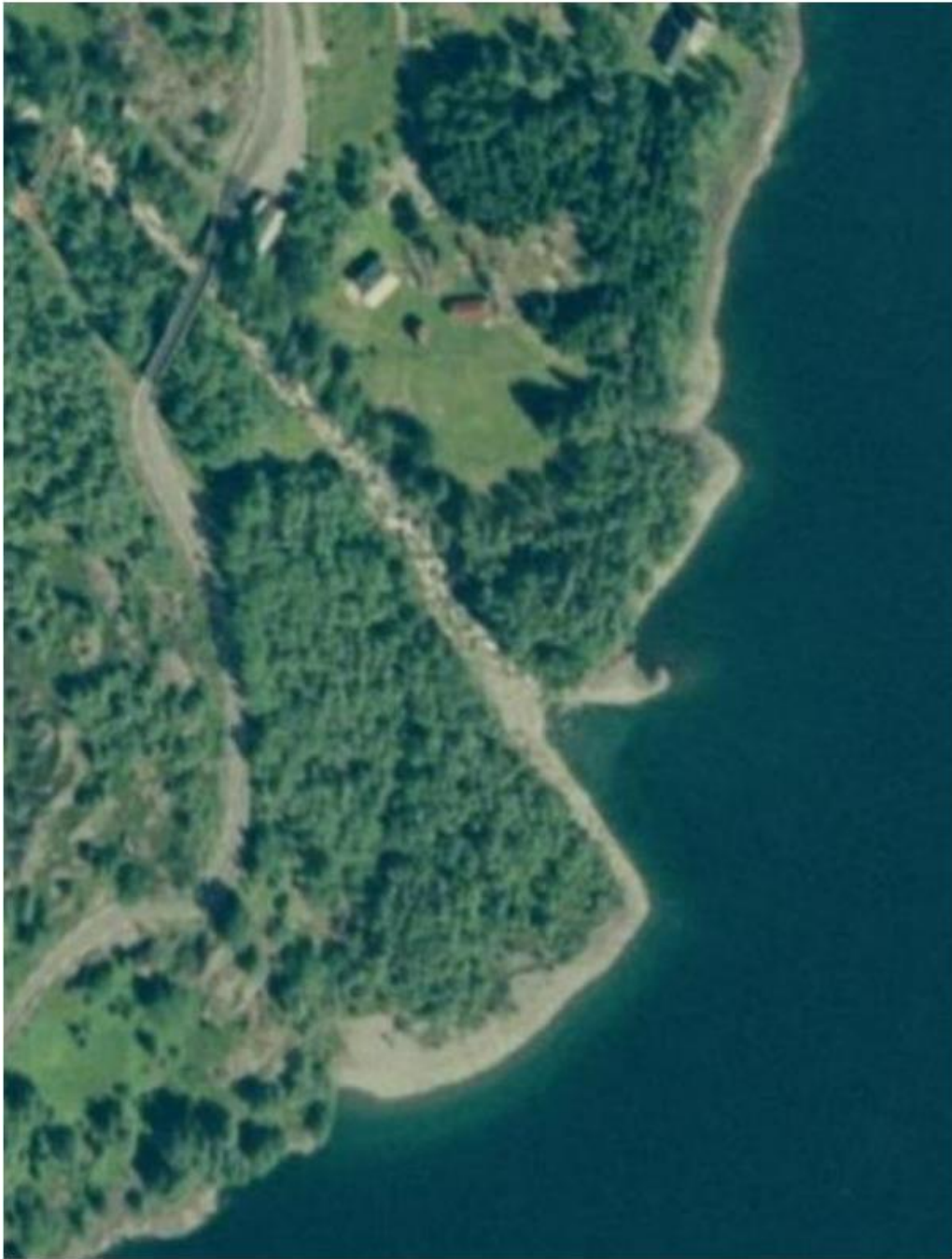
Utløpet av Håraelva, ajourført utvikling av utløpet av Håraelva fra 1971 til 2022 ihht tilgjengelige bilder fra norgebilder.no.



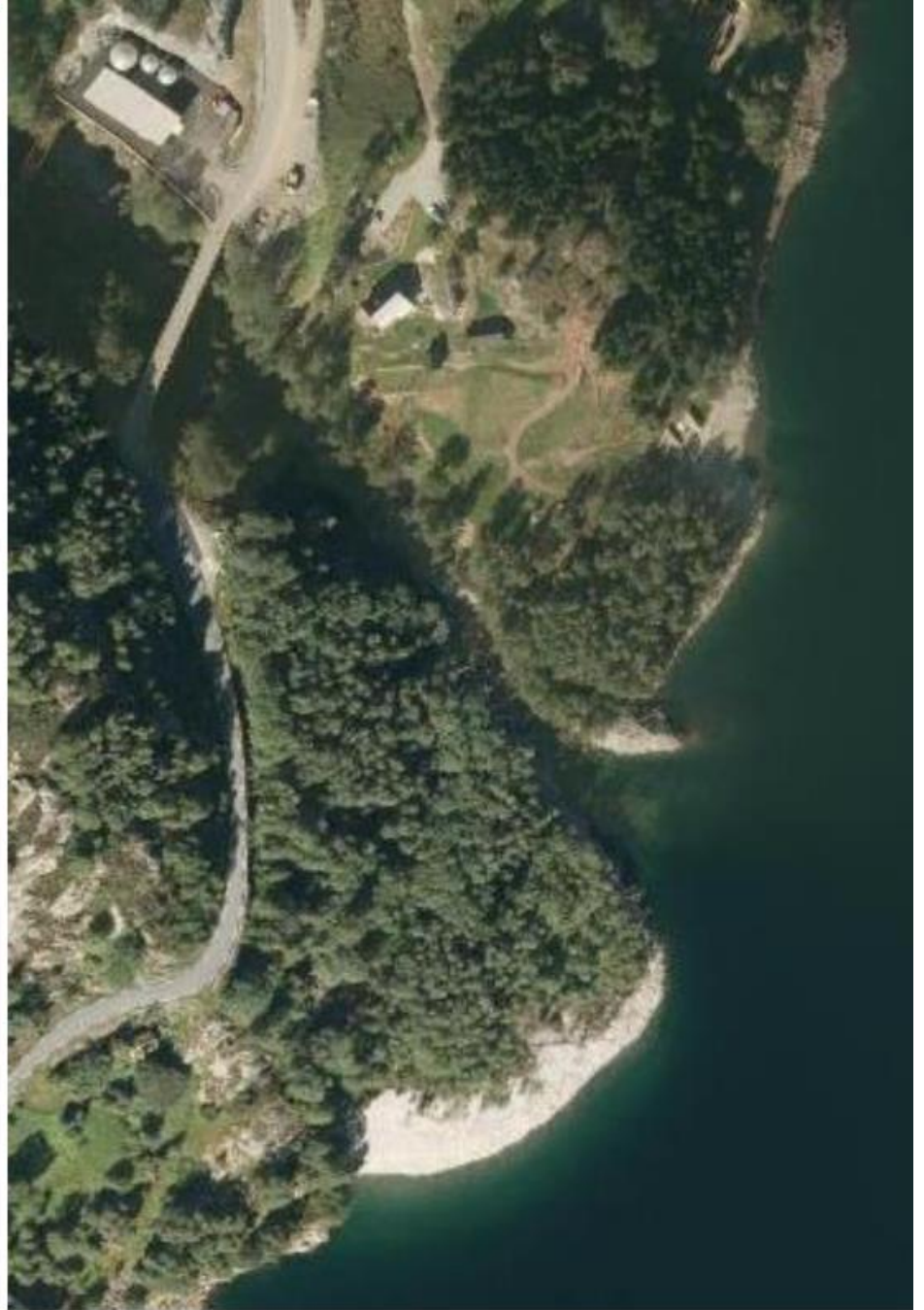
1971



2003



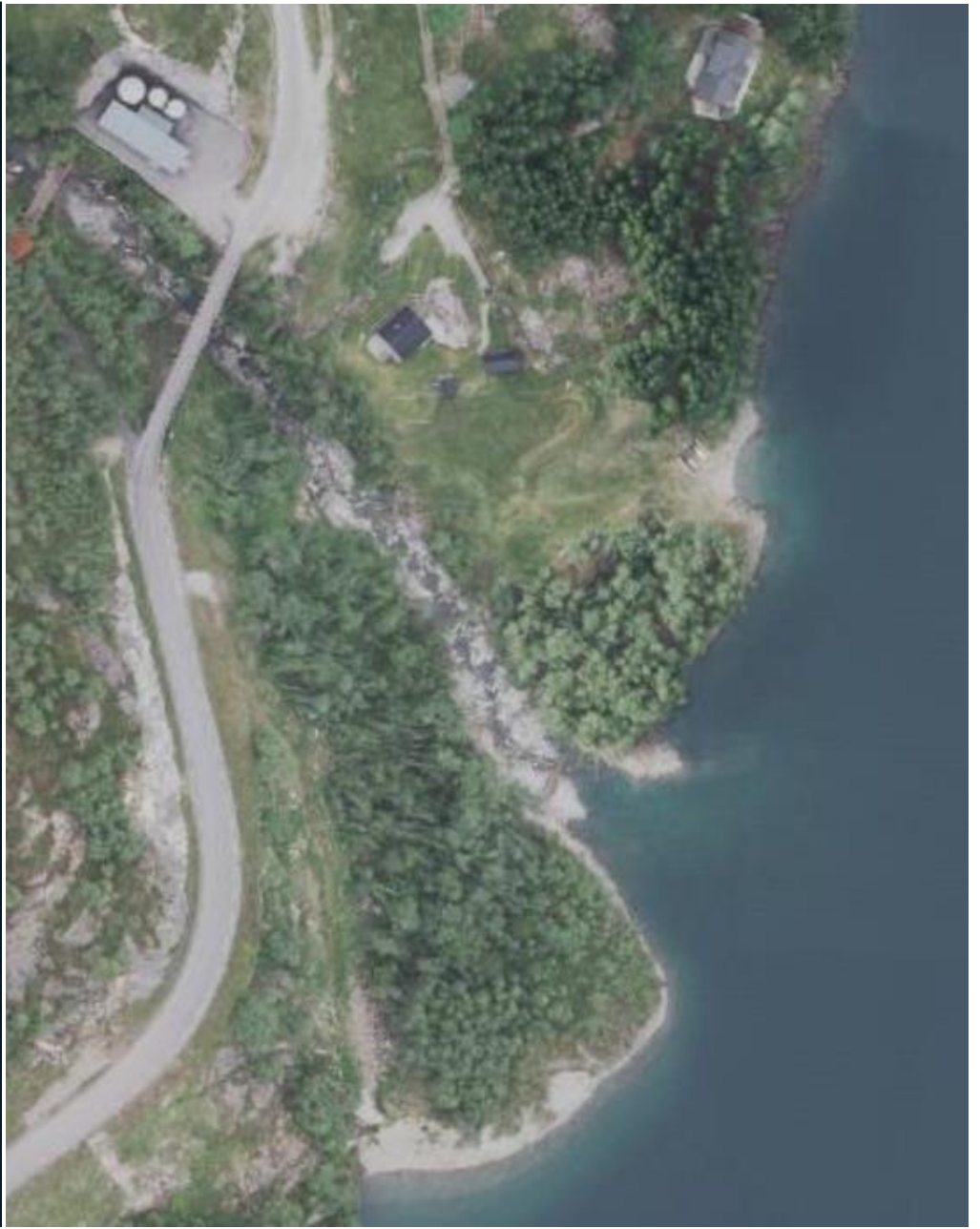
2006



2010



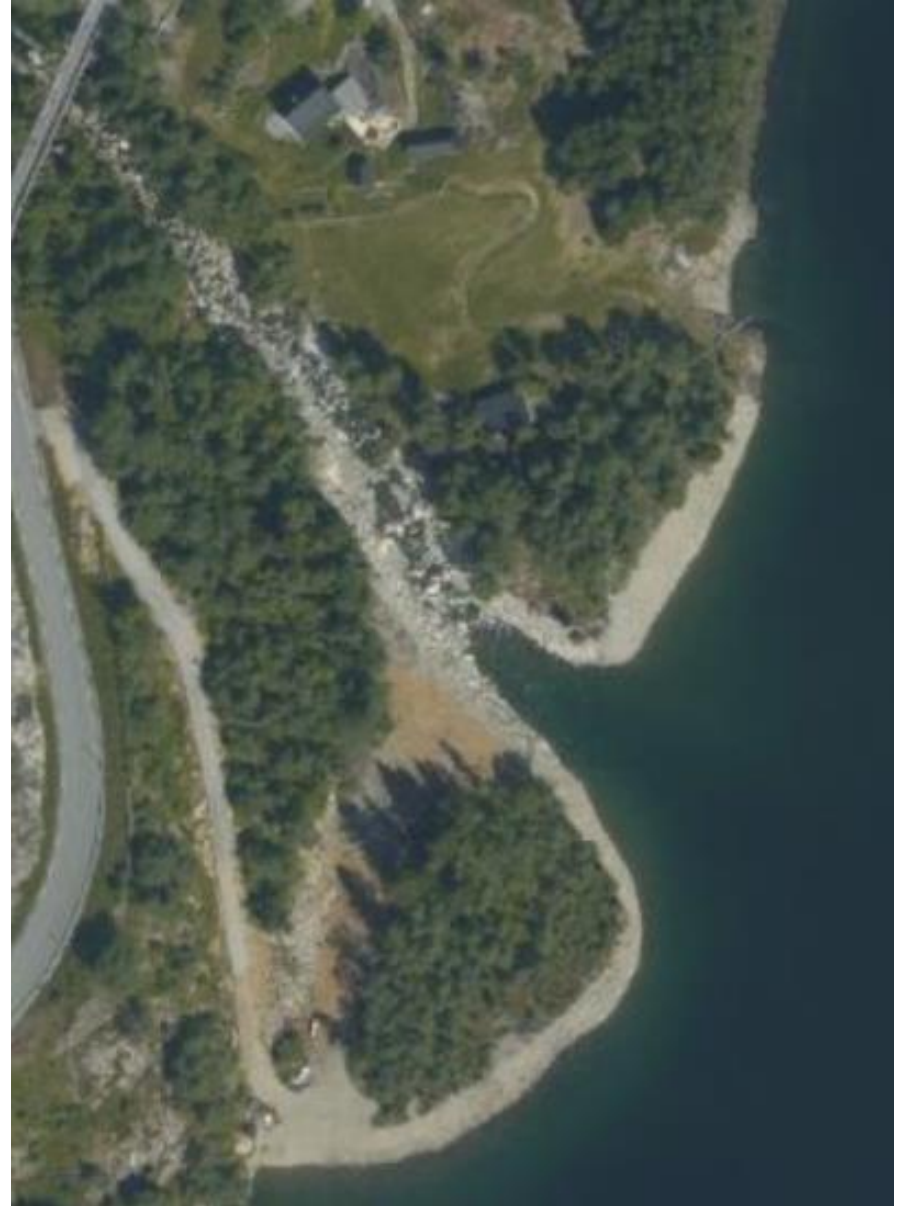
2013



2017



2019



2022 – etter plastring av utløpet og arrondering av «ny» strandlinje på 16/86

Plastringsarbeidet blei endelig starta høsten 2021 etter årevis med henvendelser fra undertegna. Det var Lyse som tok affære etter at de kom inn i bildet.

Håraelva og utløpet i Røldalsvatnet før regulering – RSK sitt eget bilde tatt ifbm bygging av ny Håra bru (den som brukes i dag) 1963-64.



Oktober 2024 Ola Hårajuvet