



Vedlegg 11 til Fagrappport geoteknikk - Utredning av sikkerhet mot kvikkleireskred – Plan-, snitt- og beregningstegninger

E18 Tvedestrand – Bamble. Detaljreguleringsplan.

Oppdragsnr:	100411
Oppdragsnavn:	E18 Tvedestrand – Bamble. Detaljreguleringsplan.
Dokument nr.:	Vedlegg 11 til NV38E18TB-GTK-RAP-0001
Filnavn	Fagrapport geoteknikk - kvikkleireutredning_Vedlegg 11.pdf

Revisjonsoversikt

Revisjon	Dato	Revisjon gjelder	Utarbeidet av	Kontrollert av	Godkjent av
0.1	12.03.21	Uavhengig kvalitetssikring	BRBU	KRTS	KALA
0.2	11.06.21	Justering etter UAK	BRBU	KRTS	KALA

Innhold

1	Om dette vedlegget.....	4
2	Tegningsliste.....	5

1 Om dette vedlegget

Dette vedlegget inngår i «Fagrapport Geoteknikk - Utredning av sikkerhet mot kvikkleireskred» og består av tegninger. Det inngår plantegninger med opptegning av borepunkter i de undersøkte områdene, samt angivelse av kritiske snitt. Videre presenteres kritiske snitt med vurdert lagdeling, samt grafisk fremstilling av utførte stabilitetsberegninger.

Plantegningene viser borepunkter hvor det er angitt med fargekoder, hvor det er påvist/vurdert sprøbruddmateriale, antatt/antatt ikke sprøbruddmateriale, leire, friksjonsmasser, torv/matjord og ukjente masser.

Snitt-tegninger viser kritiske helninger med tilhørende antatt lagdeling. Geometriske vurderinger, i henhold til NVEs veileder 1/2019 avsnitt 4.5, er benyttet til vurdering av skredmekanisme og løsnedistanse. Geometrisk vurdering er tegnet inn på tegningene.

Beregningsprofiler fra GeoSuite Stability presenteres for de undersøkte snittene, der det er funnet relevant å utføre stabilitetsberegninger. De situasjonene hvor det er utført stabilitetsberegninger, er beskrevet i Vedlegg 2 – 9 for de enkelte faresonene.

2 Tegningsliste

Her ses oversikt over tegninger i dette vedlegg:

Område 4.2-1

Tegning V4.2-1-01	Plantegning område 4.2-1
Tegning V4.2-1-A01	Snitt A-A område 4.2-1 Kritisk snitt, antatt lagdeling og vurdering av skredmekanisme
Tegning V4.2-1-A02	Snitt A-A område 4.2-1 Stabilitetsberegning Dagens situasjon, Udrenert beregning

Område 3.1-2

Tegning V3.1-2-01	Plantegning område 3.1-2 Oversikt over kritisk snitt, tolkning av borpunkter
Tegning V3.1-2-02	Observasjoner av erosjon på befaring
Tegning V3.1-2-A01	Snitt A-A område 3.1-2 Kritisk snitt, antatt lagdeling og vurdering av skredmekanisme
Tegning V3.1-2-B01	Snitt B-B område 3.1-2 Kritisk snitt, antatt lagdeling og vurdering av skredmekanisme
Tegning V3.1-2-C01	Snitt C-C område 3.1-2 Kritisk snitt, antatt lagdeling og vurdering av skredmekanisme
Tegning V3.1-2-C02	Snitt C-C område 3.1-2 Stabilitetsberegning Dagens situasjon, drenert beregning
Tegning V3.1-2-C03	Snitt C-C område 3.1-2 Stabilitetsberegning Dagens situasjon, udrenert beregning

Område 2.4-1

Tegning V2.4-1-01	Plantegning område 2.4-1 Oversikt over kritisk snitt, tolkning av borpunkter
-------------------	---

Tegning V2.4-1-A01 Snitt A-A område 2.4-1
Kritisk snitt, antatt lagdeling og vurdering av skredmekanisme

Område 2.5-4

Tegning V2.5-4-01 Plantegning område 2.5-4
Oversikt over kritisk snitt, tolkning av borpunkter

Tegning V2.5-4-E01 Snitt E-E område 2.5-4
Kritisk snitt, antatt lagdeling og vurdering av skredmekanisme

Tegning V2.5-4-F01 Snitt F-F område 2.5-4
Kritisk snitt, antatt lagdeling og vurdering av skredmekanisme

Tegning V2.5-4-F02 Snitt F-F område 2.5-4
Stabilitetsberegning
Dagens situasjon, drenert beregninger

Tegning V2.5-4-F03 Snitt F-F område 2.5-4
Stabilitetsberegning
Dagens situasjon, udrenert beregninger

Tegning V2.5-4-J01 Snitt J-J område 2.5-4
Kritisk snitt, antatt lagdeling og vurdering av skredmekanisme

Område 2.5-5

Tegning V2.5-5-A01 Plantegning område 2.5-5
Oversikt over kritisk snitt, tolkning av borpunkter

Tegning V2.5-5-A02 Snitt A-A område 2.5-5
Kritisk snitt, antatt lagdeling og vurdering av skredmekanisme

Tegning V2.5-5-A03 Snitt A-A område 2.5-5
Stabilitetsberegning
Dagens situasjon, drenert beregning

Tegning V2.5-5-A04 Snitt A-A område 2.5-5
Stabilitetsberegning
Dagens situasjon, udrenert beregning

Tegning V2.5-5-A05 Snitt A-A område 2.5-5
Stabilitetsberegning
Stabiliserende tiltak, drenert beregning

Tegning V2.5-5-B01 Snitt A-A område 2.5-5
Stabilitetsberegning
Stabiliserende tiltak, udrenert beregning

Tegning V2.5-5-C01	Snitt B-B område 2.5-5 Kritisk snitt, antatt lagdeling og vurdering av skredmekanisme
Tegning V2.5-5-C02	Snitt C-C område 2.5-5 Kritisk snitt, antatt lagdeling og vurdering av skredmekanisme
Tegning V2.5-5-C03	Snitt C-C område 2.5-5 Stabilitetsberegning Dagens situasjon, drenert beregning
Tegning V2.5-5-C04	Snitt C-C område 2.5-5 Stabilitetsberegning Dagens situasjon, udrenert beregning
Tegning V2.5-5-D01	Snitt C-C område 2.5-5 Stabilitetsberegning Stabiliserende tiltak, udrenert beregning
Tegning V2.5-5-D02	Snitt D-D område 2.5-5 Kritisk snitt, antatt lagdeling og vurdering av skredmekanisme
Tegning V2.5-5-D03	Snitt D-D område 2.5-5 Stabilitetsberegning Dagens situasjon, drenert beregning

Område 2.5-6

Tegning V2.5-6-01	Plantegning område 2.5-5 Oversikt over kritisk snitt, tolkning av borpunkter
Tegning V2.5-6-G01	Snitt G-G område 2.5-6 Kritisk snitt, antatt lagdeling og vurdering av skredmekanisme
Tegning V2.5-6-G02	Snitt G-G område 2.5-6 Stabilitetsberegning Dagens situasjon, drenert beregning
Tegning V2.5-6-G03	Snitt G-G område 2.5-6 Stabilitetsberegning Dagens situasjon, udrenert beregning
Tegning V2.5-6-G04	Snitt G-G område 2.5-6 Stabilitetsberegning Permanent situasjon, udrenert beregning
Tegning V2.5-6-H01	Snitt H-H område 2.5-6 Kritisk snitt, antatt lagdeling og vurdering av skredmekanisme
Tegning V2.5-6-H02	Snitt H-H område 2.5-6 Stabilitetsberegning Dagens situasjon, drenert beregning

Tegning V2.5-6-H03	Snitt H-H område 2.5-6 Stabilitetsberegning Dagens situasjon, udrenert beregning
Tegning V2.5-6-H04	Snitt H-H område 2.5-6 Stabilitetsberegning Anleggssituasjon, stabiliserende tiltak, drenert beregning
Tegning V2.5-6-H05	Snitt H-H område 2.5-6 Stabilitetsberegning Anleggssituasjon, stabiliserende tiltak, udrenert beregning
Tegning V2.5-6-I01	Snitt I-I område 2.5-6 Kritisk snitt, antatt lagdeling og vurdering av skredmekanisme
Tegning V2.5-6-I02	Snitt I-I område 2.5-6 Stabilitetsberegning Dagens situasjon, drenert beregning
Tegning V2.5-6-I03	Snitt I-I område 2.5-6 Stabilitetsberegning Dagens situasjon, udrenert beregning

Område 1.11-3

Tegning V1.11-3-01	Plantegning område 1.11-3 Oversikt over kritisk snitt, tolkning av borepunkter
Tegning V1.11-3-A01	Snitt A-A område 1.11-3 Kritisk snitt, antatt lagdeling og vurdering av skredmekanisme

Område 1.10-4

Tegning V1.10-4-01	Plantegning område 1.10-4. Oversikt over kritisk snitt, tolkning av borepunkter
--------------------	---

Område 1.10-6

Tegning V1.10-6-01	Plantegning område 1.10-6. Oversikt over kritisk snitt, tolkning av borepunkter
Tegning V1.10-6-A01	Snitt A-A område 1.10-6. Kritisk snitt, antatt lagdeling og vurdering av skredmekanisme
Tegning V1.10-6-A02	Snitt A-A område 1.10-6. Stabilitetsberegning. Dagens situasjon, drenert beregning

Tegning V1.10-6-A03	Snitt A-A område 1.10-6. Stabilitetsberegning. Dagens situasjon, udrenert beregning
Tegning V1.10-6-A04	Snitt A-A område 1.10-6. Stabilitetsberegning. Stabiliserende tiltak, drenert beregning
Tegning V1.10-6-A05	Snitt A-A område 1.10-6. Stabilitetsberegning. Stabiliserende tiltak, udrenert beregning
Tegning V1.10-6-B01	Snitt B-B område 1.10-6. Kritisk snitt, antatt lagdeling og vurdering av skredmekanisme
Tegning V1.10-6-B02	Snitt B-B område 1.10-6. Stabilitetsberegning. Dagens situasjon, drenert beregning
Tegning V1.10-6-B03	Snitt B-B område 1.10-6. Stabilitetsberegning. Dagens situasjon, udrenert beregning
Tegning V1.10-6-B04	Snitt B-B område 1.10-6. Stabilitetsberegning. Stabiliserende tiltak, drenert beregning
Tegning V1.10-6-B05	Snitt B-B område 1.10-6. Stabilitetsberegning. Stabiliserende tiltak, udrenert beregning

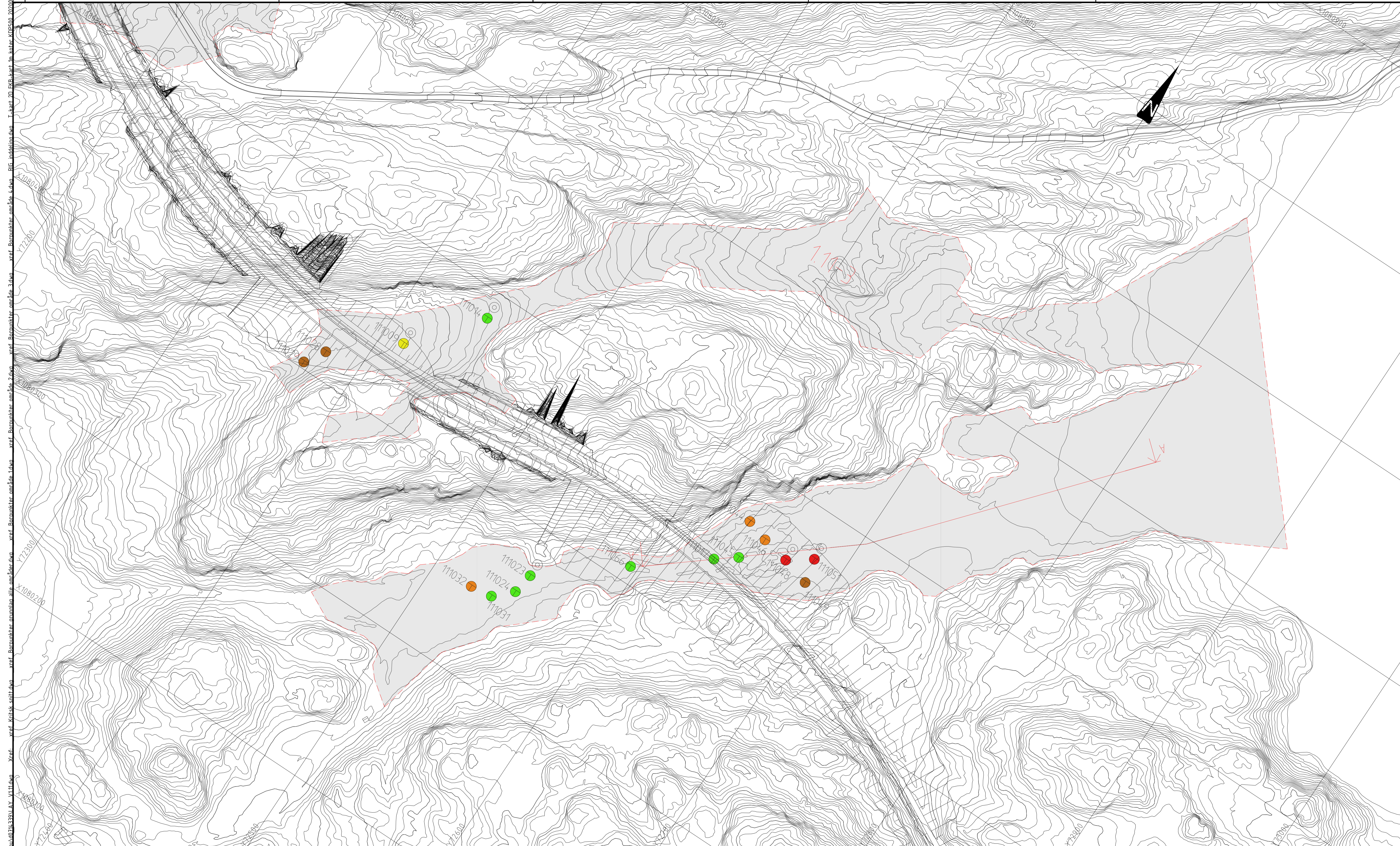
Område 1.10-7

Tegning V1.10-7-01	Plantegning område 1.10-7. Oversikt over kritisk snitt, tolkning av borepunkter
--------------------	---

Område 1.10-2

Tegning V1.10-2-01	Plantegning område 1.10-2. Oversikt over kritisk snitt, tolkning av borepunkter
Tegning V1.10-2-A01	Snitt A-A område 1.10-2, Kritisk snitt, antatt lagdeling og vurdering av skredmekanisme
Tegning V1.10-2-B01	Snitt B-B område 1.10-2, Kritisk snitt, antatt lagdeling og vurdering av skredmekanisme
Tegning V1.10-2-C01	Snitt C-C område 1.10-2. Stabilitetsberegning. Permanent situasjon, drenert beregning
Tegning V1.10-2-C02	Snitt C-C område 1.10-2. Stabilitetsberegning. Permanent situasjon, udrenert beregning

- Tegning V1.10-2-C03 Snitt C-C område 1.10-2. Stabilitetsberegning. Permanent situasjon, stabiliserende tiltak, udrenert beregning
- Tegning V1.10-2-D01 Snitt D-D område 1.10-2. Stabilitetsberegning. Permanent situasjon, drenert beregning
- Tegning V1.10-2-D02 Snitt D-D område 1.10-2. Stabilitetsberegning. Permanent situasjon, udrenert beregning



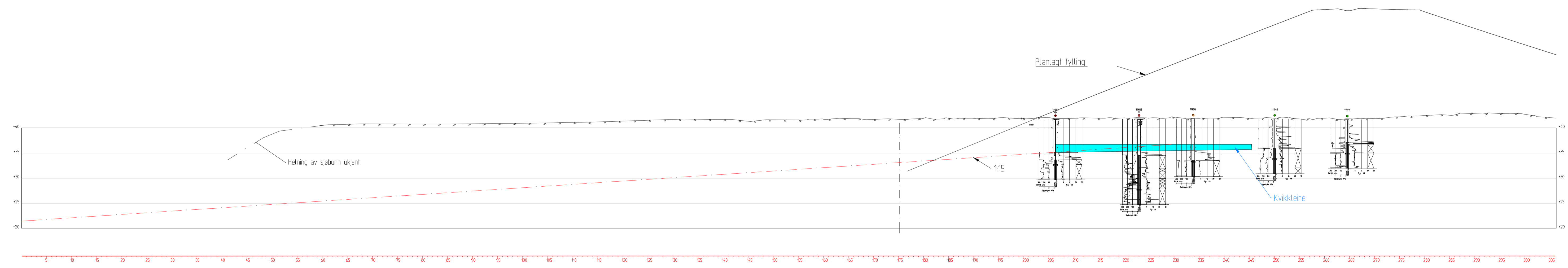
Form: A1 E:\navn\k\www\k\www\2\lowi\h\h\1011329\A\ V111.dwg Xref: Kritis snitt.dwg Xref: Borpunkter område 1.dwg Xref: Borpunkter område 2.dwg Xref: Borpunkter område 3.dwg Xref: Borpunkter område 4.dwg Xref: Borpunkter område 5.dwg Xref: Borpunkter område 6.dwg Xref: Borpunkter område 7.dwg Xref: Borpunkter område 8.dwg Xref: Borpunkter område 9.dwg Xref: Borpunkter område 10.dwg Xref: Borpunkter område 11.dwg Xref: Borpunkter område 12.dwg Xref: Borpunkter område 13.dwg Xref: Borpunkter område 14.dwg Xref: Borpunkter område 15.dwg Xref: Borpunkter område 16.dwg Xref: Borpunkter område 17.dwg Xref: Borpunkter område 18.dwg Xref: Borpunkter område 19.dwg Xref: Borpunkter område 20.dwg Xref: Borpunkter område 21.dwg Xref: Borpunkter område 22.dwg Xref: Borpunkter område 23.dwg Xref: Borpunkter område 24.dwg Xref: Borpunkter område 25.dwg Xref: Borpunkter område 26.dwg Xref: Borpunkter område 27.dwg Xref: Borpunkter område 28.dwg Xref: Borpunkter område 29.dwg Xref: Borpunkter område 30.dwg Xref: Borpunkter område 31.dwg Xref: Borpunkter område 32.dwg Xref: Borpunkter område 33.dwg Xref: Borpunkter område 34.dwg Xref: Borpunkter område 35.dwg Xref: Borpunkter område 36.dwg Xref: Borpunkter område 37.dwg Xref: Borpunkter område 38.dwg Xref: Borpunkter område 39.dwg Xref: Borpunkter område 40.dwg Xref: Borpunkter område 41.dwg Xref: Borpunkter område 42.dwg Xref: Borpunkter område 43.dwg Xref: Borpunkter område 44.dwg Xref: Borpunkter område 45.dwg Xref: Borpunkter område 46.dwg Xref: Borpunkter område 47.dwg Xref: Borpunkter område 48.dwg Xref: Borpunkter område 49.dwg Xref: Borpunkter område 50.dwg Xref: Borpunkter område 51.dwg Xref: Borpunkter område 52.dwg Xref: Borpunkter område 53.dwg Xref: Borpunkter område 54.dwg Xref: Borpunkter område 55.dwg Xref: Borpunkter område 56.dwg Xref: Borpunkter område 57.dwg Xref: Borpunkter område 58.dwg Xref: Borpunkter område 59.dwg Xref: Borpunkter område 60.dwg Xref: Borpunkter område 61.dwg Xref: Borpunkter område 62.dwg Xref: Borpunkter område 63.dwg Xref: Borpunkter område 64.dwg Xref: Borpunkter område 65.dwg Xref: Borpunkter område 66.dwg Xref: Borpunkter område 67.dwg Xref: Borpunkter område 68.dwg Xref: Borpunkter område 69.dwg Xref: Borpunkter område 70.dwg Xref: Borpunkter område 71.dwg Xref: Borpunkter område 72.dwg Xref: Borpunkter område 73.dwg Xref: Borpunkter område 74.dwg Xref: Borpunkter område 75.dwg Xref: Borpunkter område 76.dwg Xref: Borpunkter område 77.dwg Xref: Borpunkter område 78.dwg Xref: Borpunkter område 79.dwg Xref: Borpunkter område 80.dwg Xref: Borpunkter område 81.dwg Xref: Borpunkter område 82.dwg Xref: Borpunkter område 83.dwg Xref: Borpunkter område 84.dwg Xref: Borpunkter område 85.dwg Xref: Borpunkter område 86.dwg Xref: Borpunkter område 87.dwg Xref: Borpunkter område 88.dwg Xref: Borpunkter område 89.dwg Xref: Borpunkter område 90.dwg Xref: Borpunkter område 91.dwg Xref: Borpunkter område 92.dwg Xref: Borpunkter område 93.dwg Xref: Borpunkter område 94.dwg Xref: Borpunkter område 95.dwg Xref: Borpunkter område 96.dwg Xref: Borpunkter område 97.dwg Xref: Borpunkter område 98.dwg Xref: Borpunkter område 99.dwg Xref: Borpunkter område 100.dwg

Tegnforklaring

- ANTATT IKKE KVIKKLEIRE/SPRØBRUDDMATERIALE
- FRIKSJONSMASSER
- OMRÅDEINDELING FOR OMRÅDESTABILITETSVURDERINGER
- ANTATT KVIKKLEIRE/SPRØBRUDDMATERIALE
- LEIRE
- UKJENT
- PÅVIST KVIKKLEIRE/SPRØBRUDDMATERIALE
- TORV/MATJORD
- SKRÅNINGSNUMMER

Revisjon	Revisjonen gjelder	Utlarb	Kontr	Godkjent	Rev dato
		Utlært av: COWI			
		Tegningsdato		26.04.2021	
		Bestiller		Nye Veier	
		Prosjektnummer		100411	
		Ankerreferanse			
		Byggeværk nummer			
		Koordinatsystem		EUREF89 NTM 9	
		Høydesystem		NN2000	
		Målestokk A1		1:1000	
		Høiv målestokk A3		1:2000	
		Tegningsnummer / revisjon		V111-3-01	
Utarbeidet av	Kontrollert av	Godkjent av	Konsulentarkiv		
BRBU	KRTS	KALA			

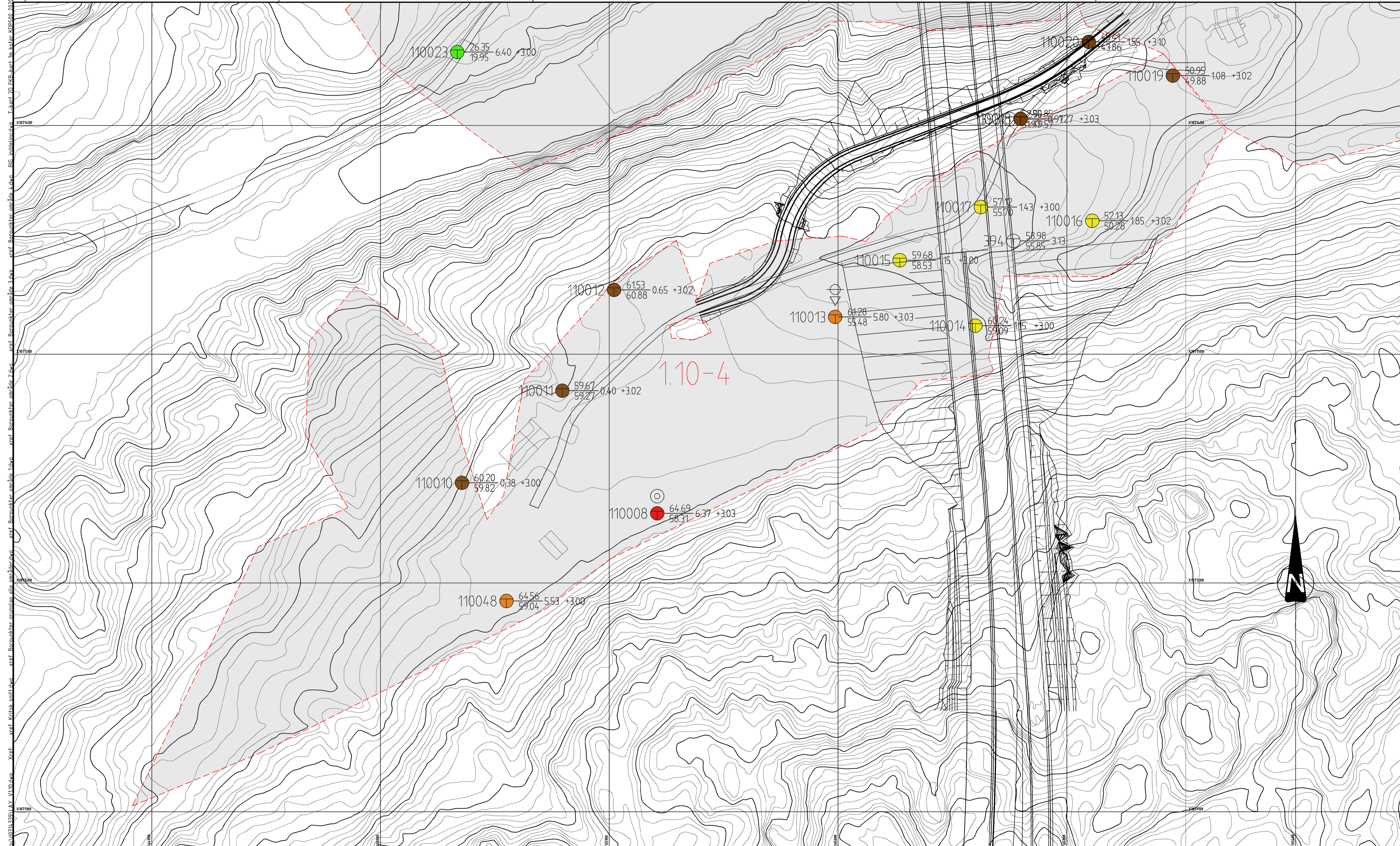
Format: A1 Filnavn: C:\www\work\BIBU\2\Kontroll\BIBU\01113\3\LAY_V111-3-A.dwg Xref: LAY_V110.dwg 111-3 SNITT A-A.dwg



Tegnforklaring

- ANTATT IKKE KVIKKLEIRE/SPRØBRUDDSMATERIALE
- ANTATT KVIKKLEIRE/SPRØBRUDDSMATERIALE
- PÅVIST KVIKKLEIRE/SPRØBRUDDSMATERIALE
- FRIKSJONSMASSER
- LEIRE
- TORV/MATJORD
- UKJENT

Revisjon	Revisjonen gjelder	Utlarb	Kontr	Godkjent	Rev dato
		Saknr			
		Utlært av: COWI		Tegningsdato	27.04.2021
		Bestiller			
		Produsent for		Nye Veier	
		Prosjektnummer		100411	
		Arkivreferanse			
		Byggeværk nummer			
		Koordinatsystem		EUREF89 NTM 9	
		Høydesystem		NN2000	
		Målestokk A1		1:400	
		Målestokk A3		1:800	
E18 Tvedestrand - Bamble		Utlært av			
Utlært av		Godkjent av			
Kritisk snitt, antall lagdeling og vurdering av skredmekanisme		Konsulentarkiv			
Detailreguleringsplan		Tegningsnummer/			
Utlært av	Kontrollert av	Godkjent av	revisjon		
BRBU	KRTS	KALA		V111-3-A01	



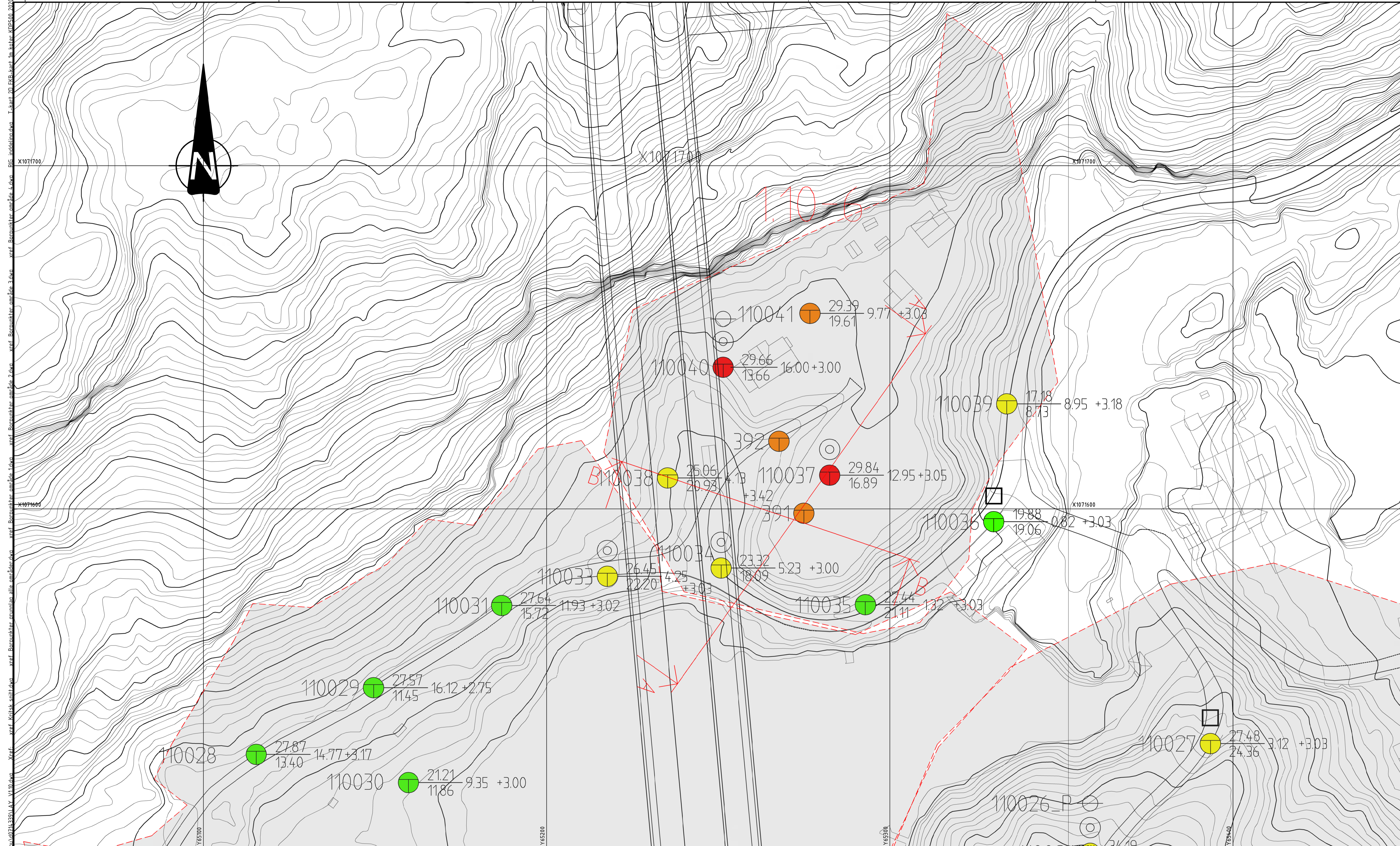
Tegnforklaring

- ANTATT IKKE KVIKKLEIRE/SPRØBRUDDMATERIALE
- ANTATT KVIKKLEIRE/SPRØBRUDDMATERIALE
- PÅVIST KVIKKLEIRE/SPRØBRUDDMATERIALE

- FRIKSJONSMASSER
- LEIRE
- TORV/MATJORD
- UKJENT

- OMRÅDEINDELING FOR OMRÅDESTABILITETSVURDERINGER
- SKRÅNINGSNUMMER
- BORINGER FINNES I: VEGLABORATORIET, "E18 TVEITEHALLINGENE - RØMYR", VEGDIREKTORATET, 1985.

Revisjon	Revisjonen gjelder	Utlarb	Kontr	Godkjent	Rev. dato
		Sikrings			
		Utlært av: COWI			
		Tegningsdato			10.06.2021
		Bestiller			
		Prosjekt for			Nye Veier
		Anvisningsnummer			100411
		Bygghverv nummer			
		Koordinatsystem			EUREF89 NTM 9
		Målestokk			N2000
		Målestokk A1			1750
		Målestokk A3			11500
Utlært av	Kontrollert av	Godkjent av	Konsulentansvar		
KRTS	ADRI	KALA	Tegningsnummer / revisjon		
			V1.10-4-01		



Tegnforklaring

- ANTATT IKKE KVIKKLEIRE/SPRØBRUDDMATERIALE
- ANTATT KVIKKLEIRE/SPRØBRUDDMATERIALE
- PÅVIST KVIKKLEIRE/SPRØBRUDDMATERIALE

- FRIKSJONSMASSER
- LEIRE
- TORV/MATJORD
- UKJENT

OMRÅDEINDELING FOR OMRÅDESTABILITETSVURDERINGER

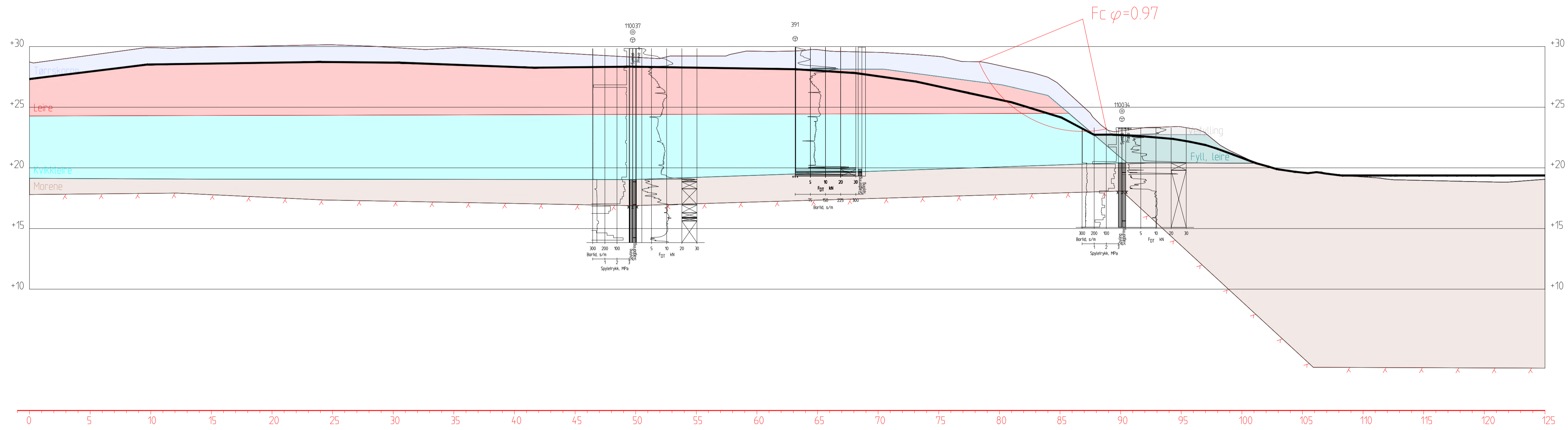
 SKRÅNINGSNUMMER

BORINGER FINNES I: VEGLABORATORIET, "E18 TVEITEHALLINGENE – RØMYR", VEGDIREKTORATET, 1985.

Revisjon	Revisjonen gjelder	Utlarb	Kontr	Godkjent	Rev. dato
		Sikr:			
		Tegningsdato			
		10.06.21			
		Bestiller			
		Nye Veier			
		Prosjektnummer			
		100411			
		Anvisningsnummer			
		Bygghverv nummer			
		EUREF89 NTM 9			
		Koordinatsystem			
		NN2000			
		Målestokk A1			
		1500			
		Høiv målestokk A3			
		11000			
Utlarbeidet av	Kontrollert av	Godkjent av	Konsulentansv		
KRTS	ADRI	KALA	Tegningsnummer/		
			revisjon		
			V110-6-01		

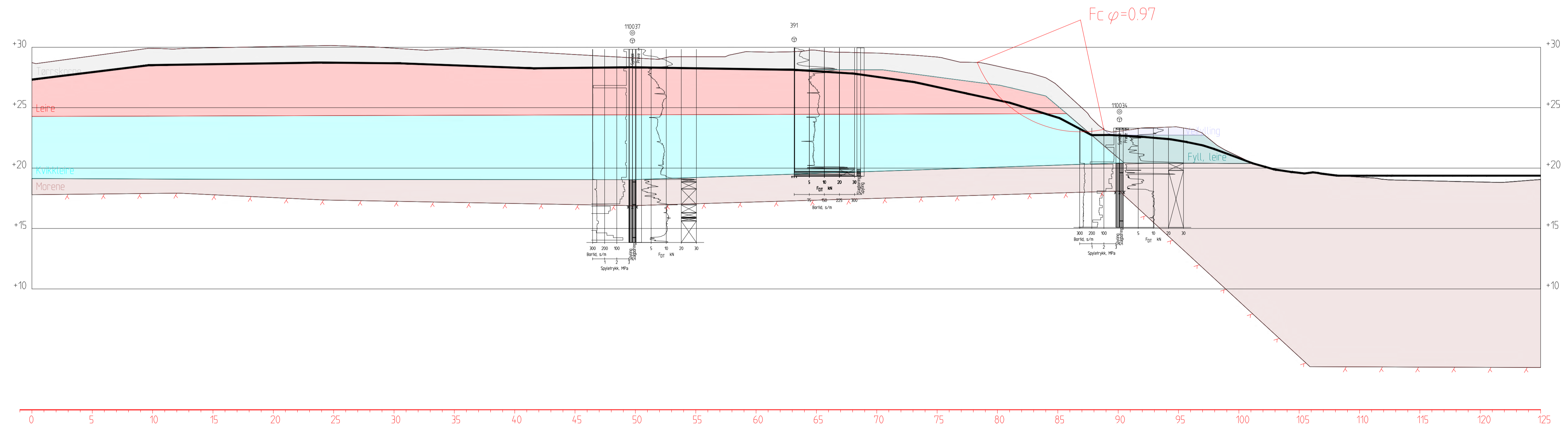
Format: A1

Material	Un Weigth	Sub Weigth	Fi	C'
Veifylling	18.00	8.00	38.0	8.0
Tarrskorpe	19.00	9.00	30.0	0.0
Fyll, leire	19.00	9.00	24.0	3.0
Leire	17.50	7.50	24.0	3.0
Kvikkleire	17.50	7.50	20.0	0.0
Morene	20.00	10.00	38.0	5.0



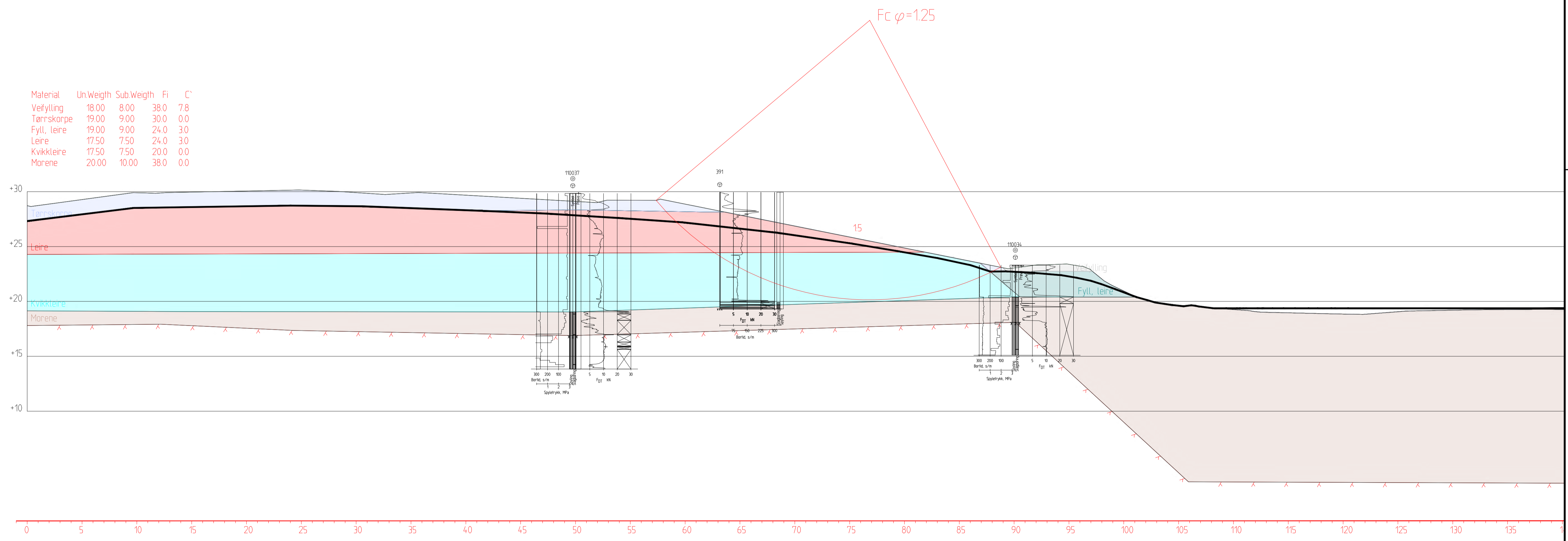
Revisjon	Revisjonen gjelder	Utlarb	Kontr	Godkjent	Rev dato
		Utlært av:		KOWI	
		Tegningsdato	27.04.2021		
		Bestiller	Nye Veier		
		Prosjektnummer	100411		
		Arkeferanse			
		Byggeværk nummer			
		Koordinatsystem	EUREF89 NTM 9		
		Høydesystem	NN2000		
		Målestokk A1	1200		
		Håiv målestokk A3	1400		
Utarbeidet av	Kontrollert av	Godkjent av	Konsulentarkiv		
KRTS	AUR	KALA	Tegningsnummer/ revisjon		
				V1.10-6-A02	

Material	Un.Weight	Sub.Weight	Fi	C'
Vefylling	18.00	8.00	38.0	8.0
Tørrskorpe	19.00	9.00	30.0	0.0
Fyll, leire	19.00	9.00	24.0	3.0
Leire	17.50	7.50	24.0	3.0
Kvikkleire	17.50	7.50	20.0	0.0
Morene	20.00	10.00	38.0	5.0



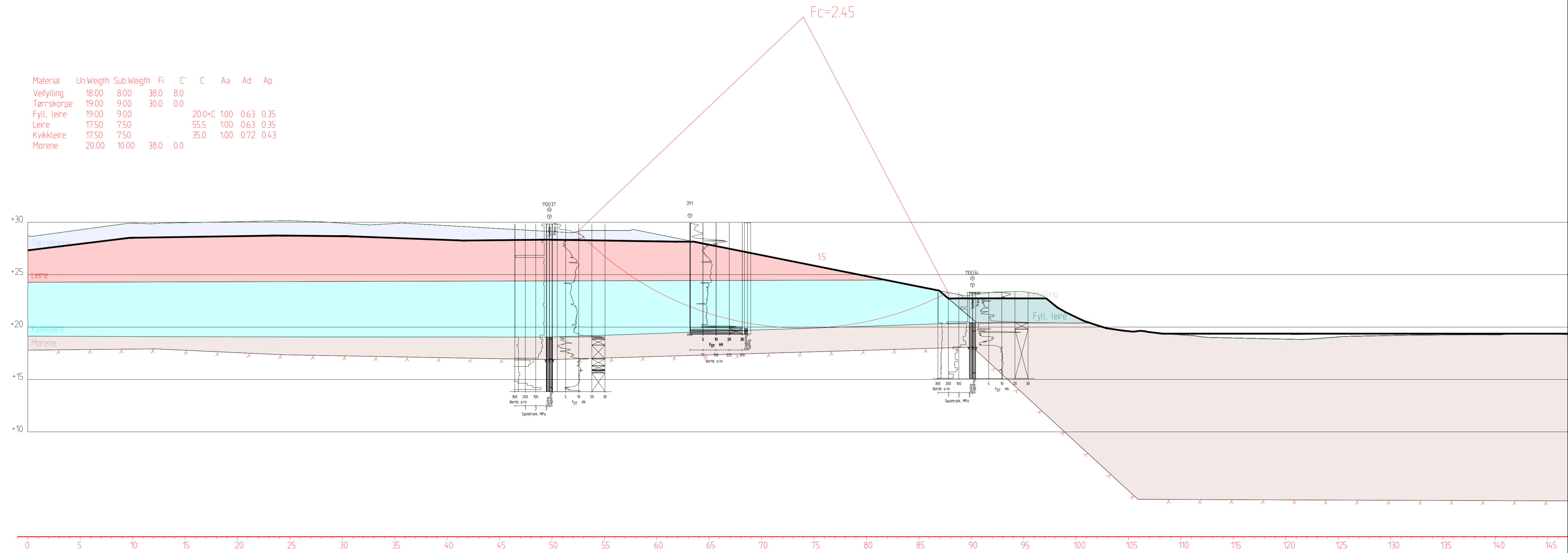
Revisjon	Revisjon gjelder	Utlarb	Kontr	Godkjent	Rev dato
Saker:					
Tegningsdato		27.04.2021			
Bestiller		Nye Veier			
Prosjektnummer		100411			
Ankoreferanse					
Byggeværk nummer					
Koordinatsystem		EUREF89 NTM 9			
Høydesystem		NN2000			
Målestokk A1		1200			
Halv målestokk A3		1400			
Utarbeidet av	Kontrollert av	Godkjent av	Konsulentarkiv		
KRTS	AURI	KALA	Tegningsnummer/ revisjon		
		V1.10-6-A03			

Material	Un.Weigth	Sub.Weigth	Fi	C'
Veirylling	18.00	8.00	38.0	7.8
Tørrskorpe	19.00	9.00	30.0	0.0
Fyll, leire	19.00	9.00	24.0	3.0
Leire	17.50	7.50	24.0	3.0
Kvikkleire	17.50	7.50	20.0	0.0
Morene	20.00	10.00	38.0	0.0



Revisjon	Revisjonen gjelder	Utlarb	Kontr	Godkjent	Rev dato
Saksnr			Tegningsdato 27.04.2021		
E18 Tvedestrand - Bamble			Utlært av: COWI		
Ulfredning av sikkerhet mot kvikkleireskred			Bestiller		
Snitt A-A område 1:10-6			Produsert for Nye Veier		
Stabilitetsberegning			Prosjektnummer 100411		
Stabiliserende tiltak, drenert beregning			Arkivreferanse		
Detaljreguleringsplan			Byggeværk nummer		
Utarbeidet av KRTS			Koordinatsystem EUREF89 NTM 9		
Kontrollert av AUR			Høydesystem NN2000		
Godkjent av KALA			Målestokk A1 1200		
Konsulentarkiv			Halv målestokk A3 1400		
Tegningsnummer / revisjon			V1.10-6-A04		

Material	Un.Weigh	Sub.Weigh	Fi	C'	C	Aa	Ad	Ap
Veifylling	18.00	8.00	38.0	8.0				
Tørrskorpe	19.00	9.00	30.0	0.0				
Fyll, leire	19.00	9.00		20.0+C	100	0.63	0.35	
Leire	17.50	7.50		55.5	100	0.63	0.35	
Kvikkleire	17.50	7.50		35.0	100	0.72	0.43	
Morene	20.00	10.00	38.0	0.0				

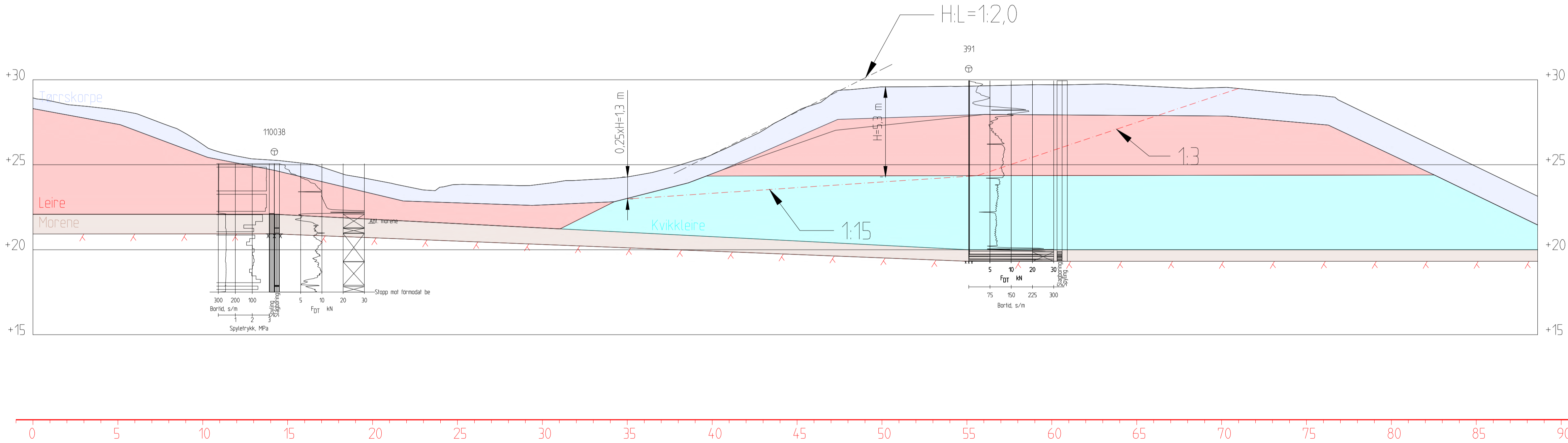


Revisjon	Revisjonen gjelder	Utlarb	Kontr	Godkjent	Rev dato
		Saknr			
		Tegningsdato		27.04.2021	
		Bestiller			
		Produsent for		Nye Veier	
		Prosjektnummer		100411	
		Arkivreferanse			
		Byggeværk nummer			
		Koordinatsystem		EUREF89 NTM 9	
		Høydesystem		NN2000	
		Målestokk A1		1200	
		Håiv målestokk A3		1400	
Utarbeidet av	Kontrollert av	Godkjent av	Konsulentarkiv	Tegningsnummer/	
KRTS	AURi	KALA		revisjon	V1.10-6-A05

Format: A1 | Filnavn: C:\work\work\BAM\proj2\kval_beb\A01021632\LAY_V110-6-B.dwg | Xref: 1-10-6-SNITT B-B.dwg | 1-10-6-SNITT B-B UDRENET - GRAVING 1.5 FUNDAMENT.dwg | 1-10-6-SNITT B-B UDRENET - GRAVING 1.5 FUNDAMENT.dwg | 1-10-6-SNITT B-B UDRENET - GRAVING 1.5 FUNDAMENT.dwg | 1-10-6-SNITT B-B UDRENET - GRAVING 1.5 FUNDAMENT.dwg | 1-10-6-SNITT B-B UDRENET - GRAVING 1.5 FUNDAMENT.dwg | 1-10-6-SNITT B-B UDRENET - GRAVING 1.5 FUNDAMENT.dwg | 1-10-6-SNITT B-B UDRENET - GRAVING 1.5 FUNDAMENT.dwg | 1-10-6-SNITT B-B UDRENET - GRAVING 1.5 FUNDAMENT.dwg | 1-10-6-SNITT B-B UDRENET - GRAVING 1.5 FUNDAMENT.dwg | 1-10-6-SNITT B-B UDRENET - GRAVING 1.5 FUNDAMENT.dwg

Dagens situasjon - udrenert (innsettelseskoordinater: (0,0,0))

Gr

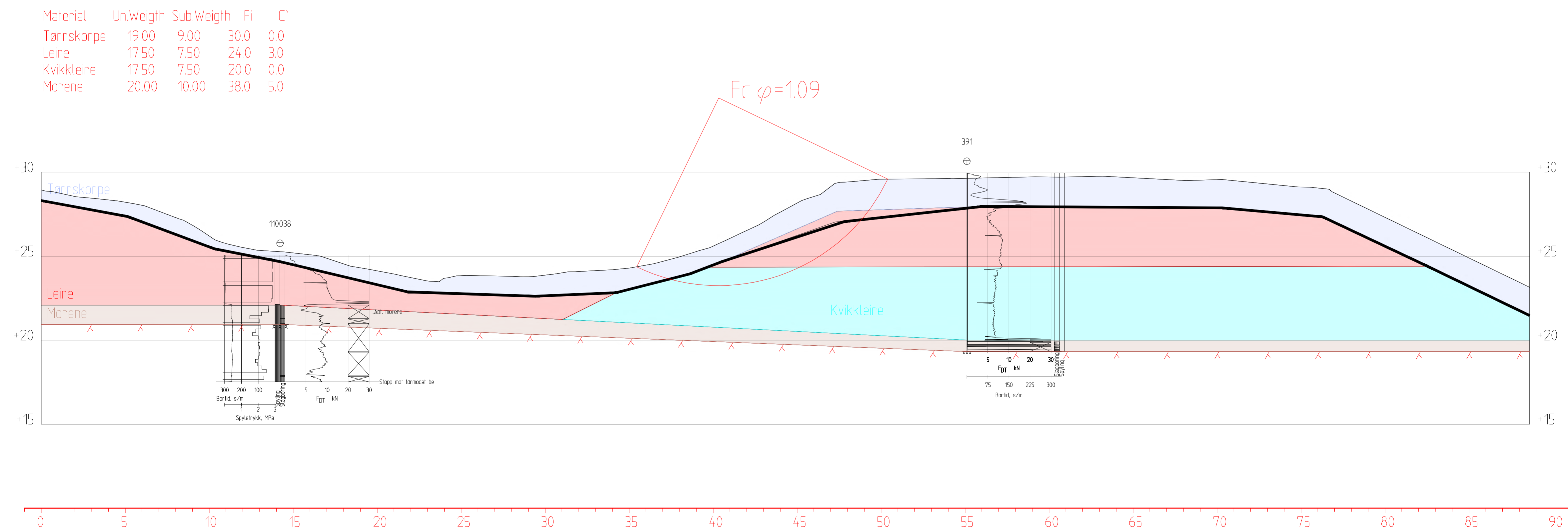


Revisjon	Revisjonen gjelder	Utlarb	Kontr	Godkjent	Rev dato
		Saksnr:			
E18 Tvedestrand - Bamble		Utlært av:		COWI	
Utredning av sikkerhet mot kvikkleireskred		Tegningsdato	27.04.2021		
Snitt B-B område 110-6		Bestiller	Nye Veier		
Kritisk snitt, antall lagdeling og vurdering av skredmekanisme		Produsert for	100411		
Detailreguleringsplan		Prosjektnummer	1150		
Utlært av: KRTS		Byggeværk nummer	EUREF89 NTM 9		
Kontrollert av: ADR		Koordinatsystem	NZ2000		
Godkjent av: KALA		Høydesystem	Målestokk A1		
Konsulentarkiv		Målestokk A3	1300		
		Høiv målestokk	Tegningsnummer/		
		revisjon	V110-6-B01		

Format: A1 | Filnavn: C:\work\arkiv\arkiv\work\brb\01071632\LAY_V110-6-B.dwg | Xref: 1-10-6-SNITT B-B.dwg | 1-10-6-SNITT B-B UDRENET - GRAVING 1.5 FUNDAMENT.dwg | 1-10-6-SNITT B-B UDRENET - GRAVING 1.5 FUNDAMENT.dwg | 1-10-6-SNITT B-B UDRENET - GRAVING 1.5 FUNDAMENT.dwg | 1-10-6-SNITT B-B UDRENET - GRAVING 1.5 FUNDAMENT.dwg

Dagens situasjon - udrenert (innsettelseskoordinater: (0,0,0))

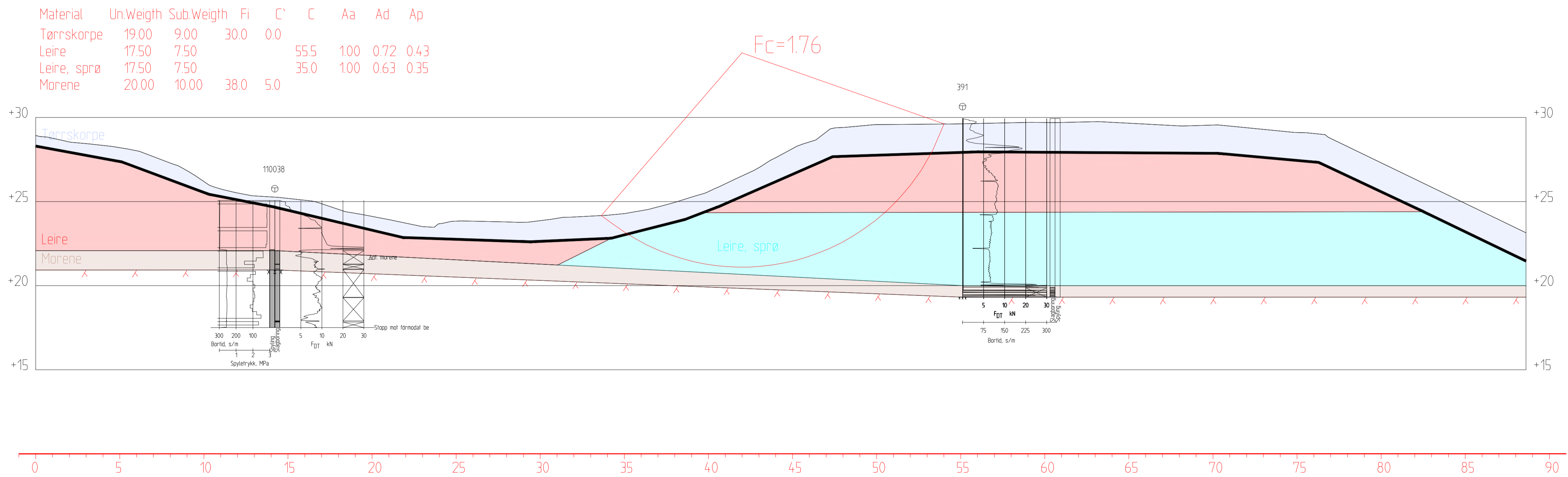
Gr



Revisjon	Revisjonen gjelder	Utlarb	Kontr	Godkjent	Rev dato
		Saker:		Tegningsdato	27.04.2021
		Utlært av: COWI		Bestiller	
				Produsent for	Nye Veier
				Prosjektnummer	100411
				Arkivreferanse	
				Byggeværk nummer	
				Koordinatsystem	EUR89 NTM 9
				Høydesystem	NN2000
				Målestokk A1	1:150
				Hvilv målestokk A3	1:300
Utarbeidet av	KTRTS	Kontrollert av	AURI	Godkjent av	KALA
				Konsulentarkiv	
				Tegningsnummer / revisjon	V110-6-B02

Format: A1
 Filnavn: C:\www\work\dk\proj2\conv\brb\110-6\110-6-SNITT B-B UDRENET - GRAVING 1.5 FUNDAMENT.dwg 1:10-6-SNITT B-B UDRENET - GRAVING 1.5 FUNDAMENT.dwg 1:10-6-SNITT B-B UDRENET - GRAVING 1.5 FUNDAMENT.dwg 1:10-6-SNITT B-B UDRENET - GRAVING 1.5 FUNDAMENT.dwg 1:10-6-SNITT B-B UDRENET - GRAVING 1.5 FUNDAMENT.dwg 1:10-6-SNITT B-B UDRENET - GRAVING 1.5 FUNDAMENT.dwg 1:10-6-SNITT B-B UDRENET - GRAVING 1.5 FUNDAMENT.dwg 1:10-6-SNITT B-B UDRENET - GRAVING 1.5 FUNDAMENT.dwg 1:10-6-SNITT B-B UDRENET - GRAVING 1.5 FUNDAMENT.dwg 1:10-6-SNITT B-B UDRENET - GRAVING 1.5 FUNDAMENT.dwg

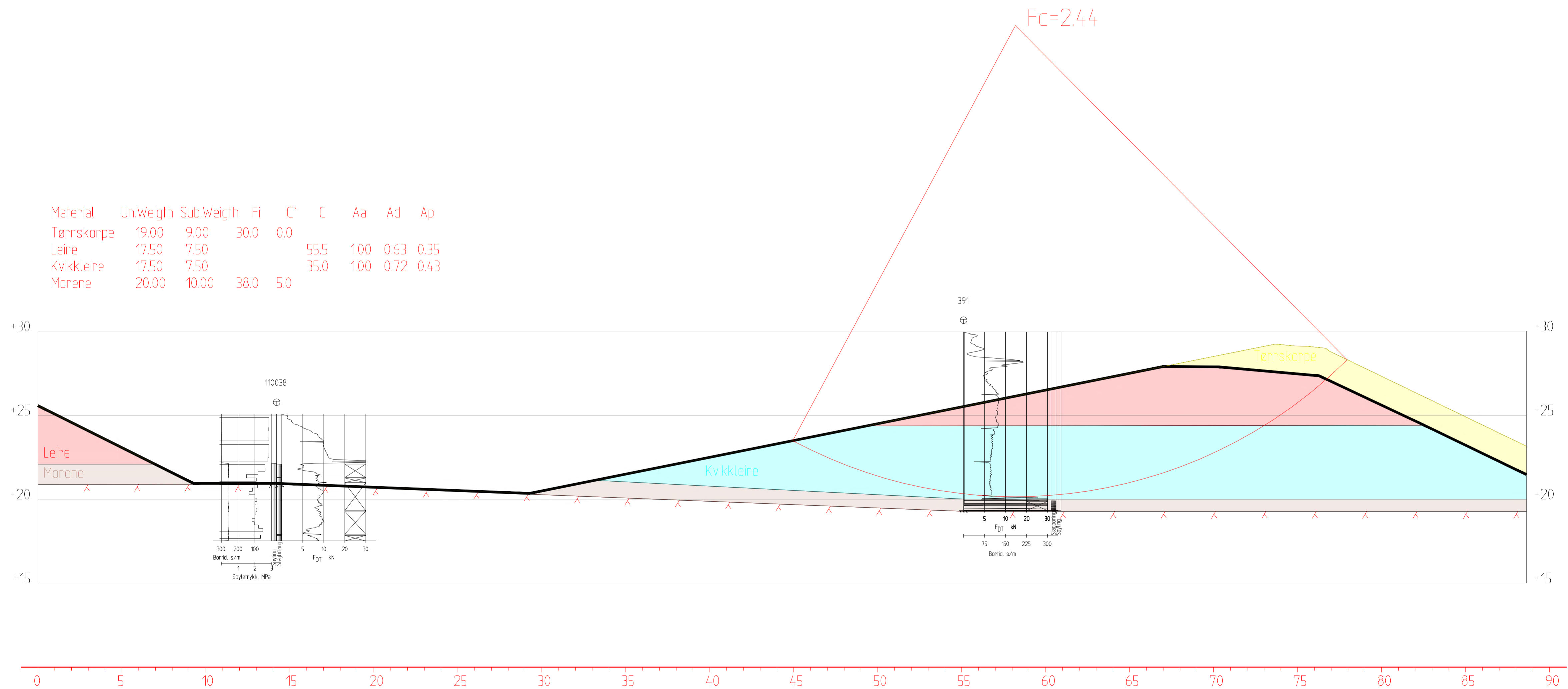
Dagens situasjon - udrenert (innsettelseskoordinater: (0,-100,0))



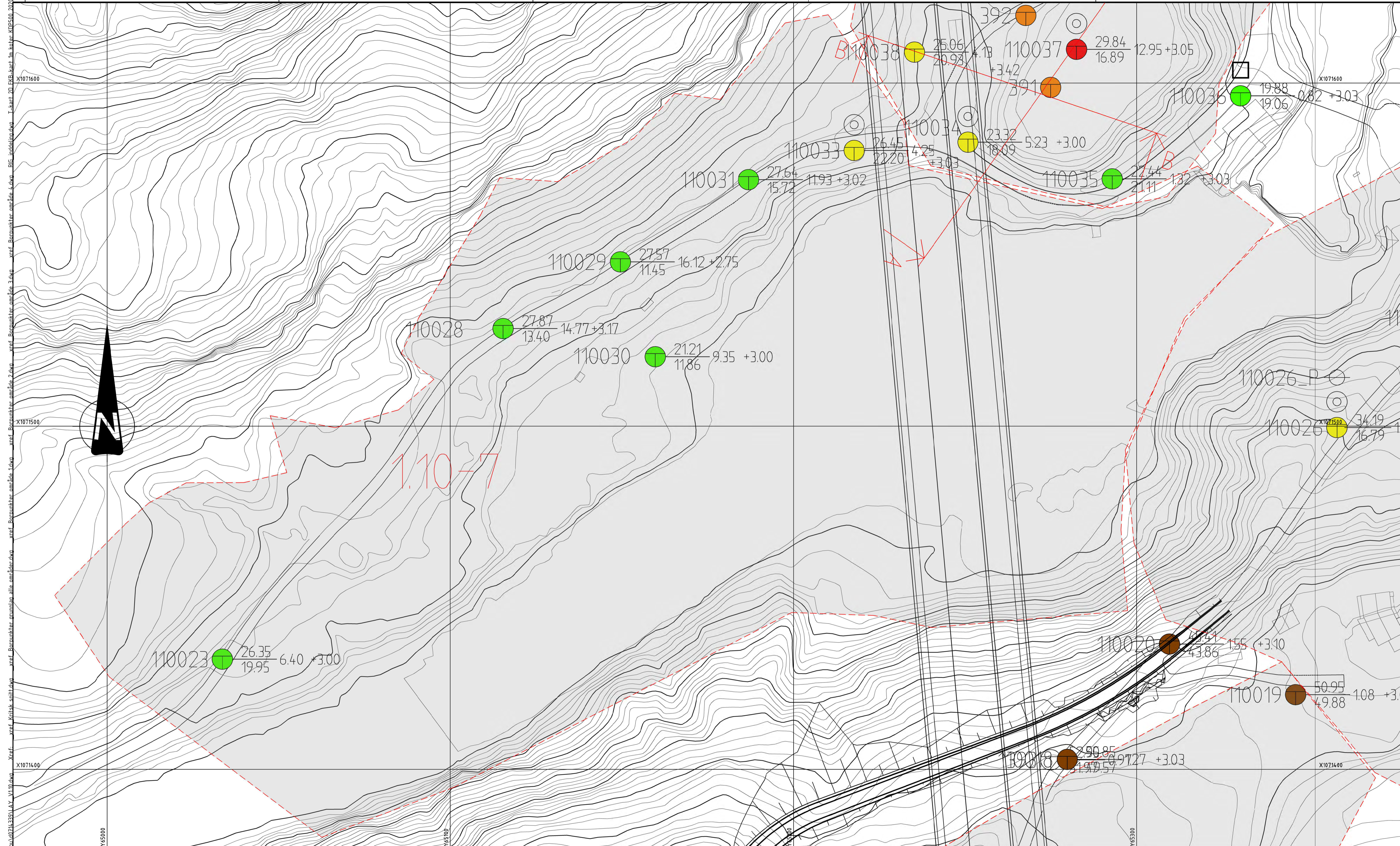
Revisjon	Revisjonen gjelder	Utlært	Kontr	Godkjent	Rev dato
		Saknr			
E18 Tvedestrand - Bamble		Utlært av:	COWI		
Utredning av sikkerhet mot kvikkleireskred		Tegningsdato	27.04.2021		
Snitt B-B område 110-6		Bestiller	Nye Veier		
Stabilitetsberegning		Produsent for	100411		
Dagens situasjon, udrenert beregning		Prosjektnummer	110-6		
Detaljreguleringssplan		Arkivreferanse	EUREF89 NTM 9		
		Bygghverv nummer	MN2000		
		Koordinatsystem	1150		
		Malstokk A1	1300		
		Malstokk A3			
Utlært av		Kontrollert av	Godkjent av	Konsulentarkiv	
KRTS		AUR	KALA	Tegningsnummer/ revisjon	V110-6-B03

Format: A1 Filnavn: C:\www\work\arkiv\p2\conv\bbv\utd14331\lay_v110-6-B.dwg Xref: 1-10-6-SNITT B-B.dwg 1-10-6-SNITT B-B UDREHET.dwg

Material	Un.Weight	Sub.Weight	Fi	C'	C	Aa	Ad	Ap
Tørnskorpe	19.00	9.00	30.0	0.0				
Leire	17.50	7.50			55.5	100	0.63	0.35
Kvikkleire	17.50	7.50			35.0	100	0.72	0.43
Morene	20.00	10.00	38.0	5.0				



Revisjon	Revisjon gjelder	Utlarb	Kontr	Godkjent	Rev dato
		Saknr:		Tegningsdato	27.04.2021
		Utlært av: COWI		Bestiller	
				Produsent for	Nye Veier
				Prosjektnummer	100411
				Arkivreferanse	
				Byggeværk nummer	
				Koordinatsystem	EUREF89 NTM 9
				Høydesystem	NN2000
				Målestokk A1	1:150
				Høiv målestokk A3	1:300
				Tegningsnummer / revisjon	V110-6-B05
Utlarb	Kontrollert av	Godkjent av	Konsulentarkiv		
KRTS	AUR	KALA			



Tegnforklaring

- ANTATT IKKE KVIKKLEIRE/SPRØBRUDDMATERIALE
- ANTATT KVIKKLEIRE/SPRØBRUDDMATERIALE
- PÅVIST KVIKKLEIRE/SPRØBRUDDMATERIALE

- FRIKSJONSMASSER
- LEIRE
- TORV/MATJORD
- UKJENT

OMRÅDEINDELING FOR OMRÅDESTABILITETSVURDERINGER

SKRÅNINGSNUMMER

BORINGER FINNES I: VEGLABORATORIET, "E18 TVEITEHALLINGENE - RØMYR", VEGDIREKTORATET, 1985.

Revisjon	Revisjonen gjelder	Utlarb	Kontr	Godkjent	Rev. dato
		Utlarb av: COWI		Saknr:	10.06.21
		Tegningsdato		Bestiller	Nye Veier
		Prosjektnummer		Arhvsreferanse	100411
		Byggeværk nummer		Koordinatsystem	EUREF89 NTM 9
		Plantegning område 110-7		Høydesystem	NN2000
		Tolkning av borpunkter		Målestokk A1	1500
		Detalreguleringsplan		Høiv målestokk A3	11000
Utlarb av	Kontrullert av	Godkjent av	Konsulentansv		Tegningsnummer/
KRTS	ADRI	KALA			revisjon
					V110-7-01