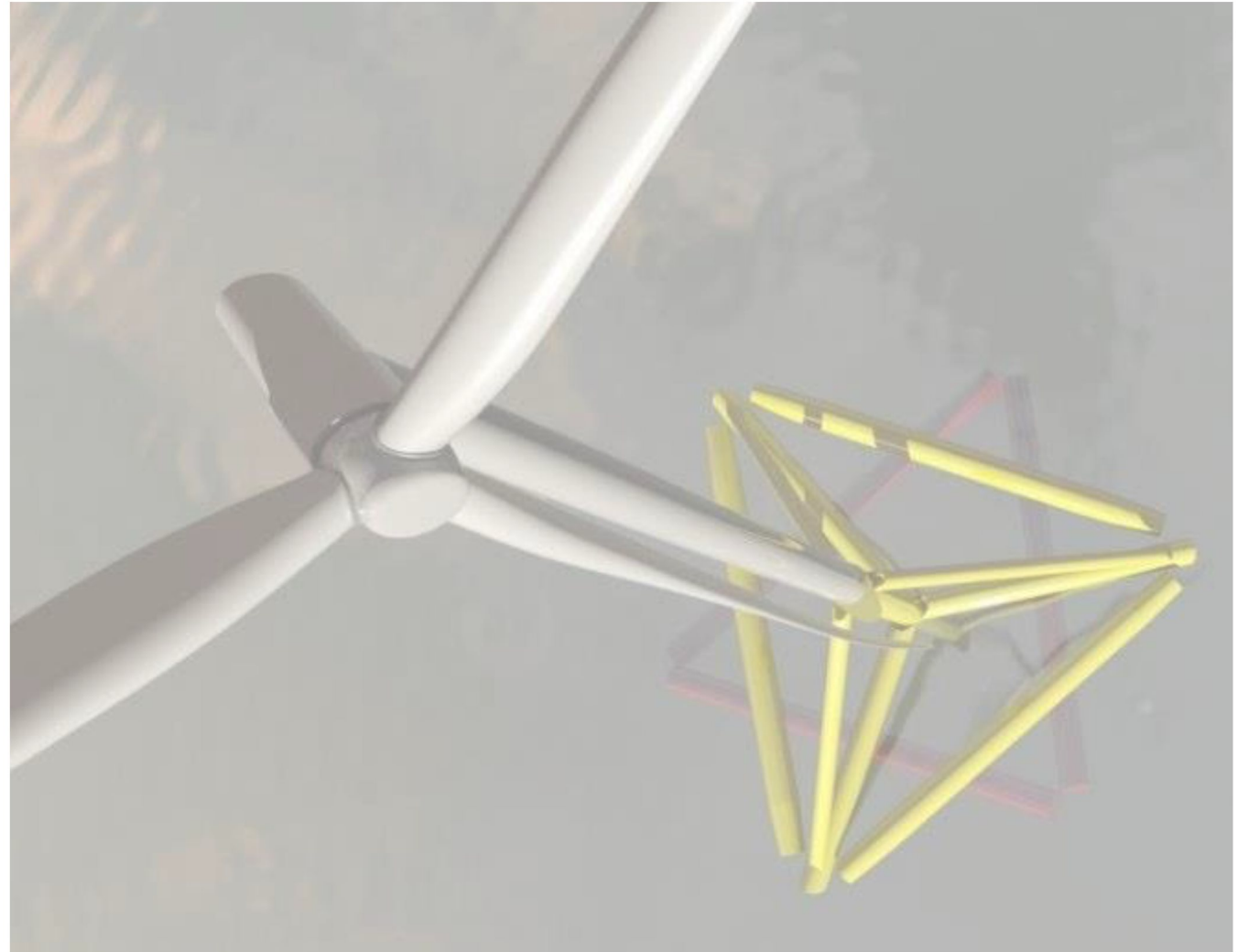


# TETRASPAN DEMONSTRATOR

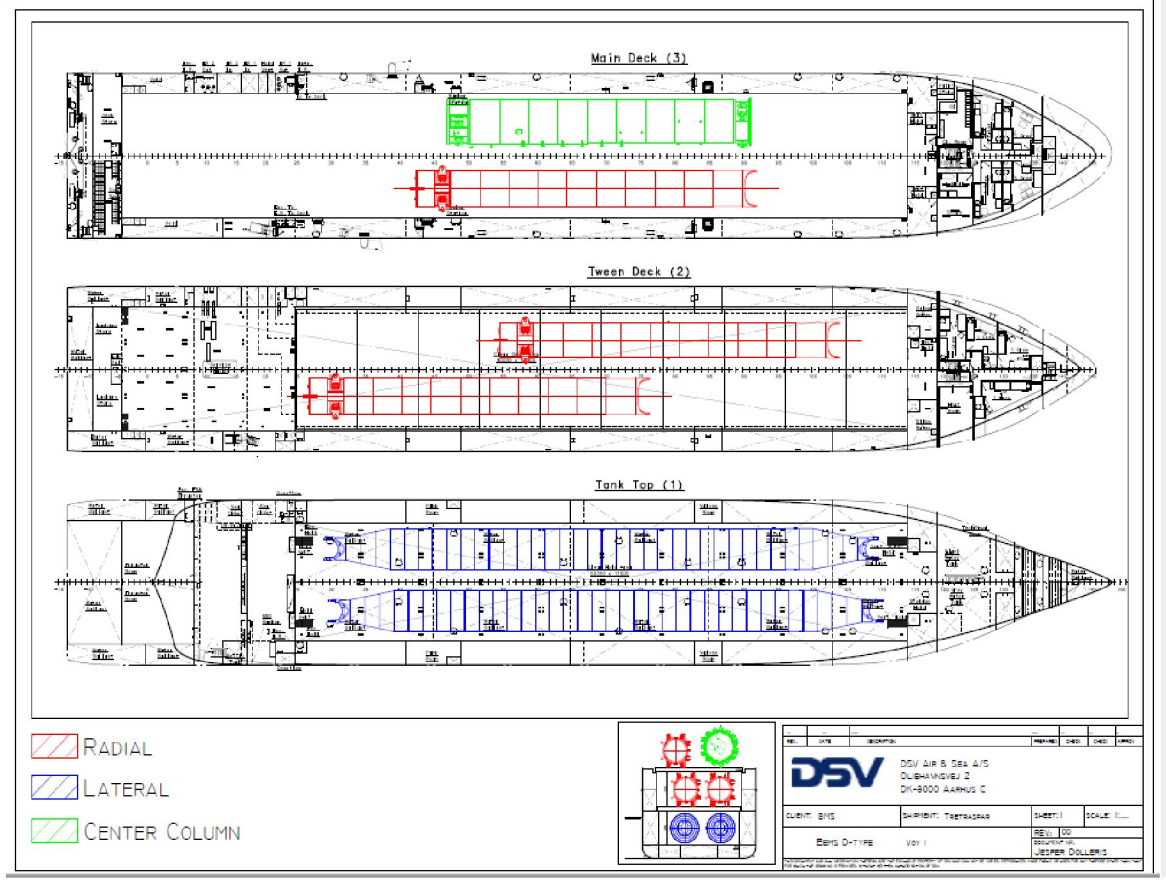
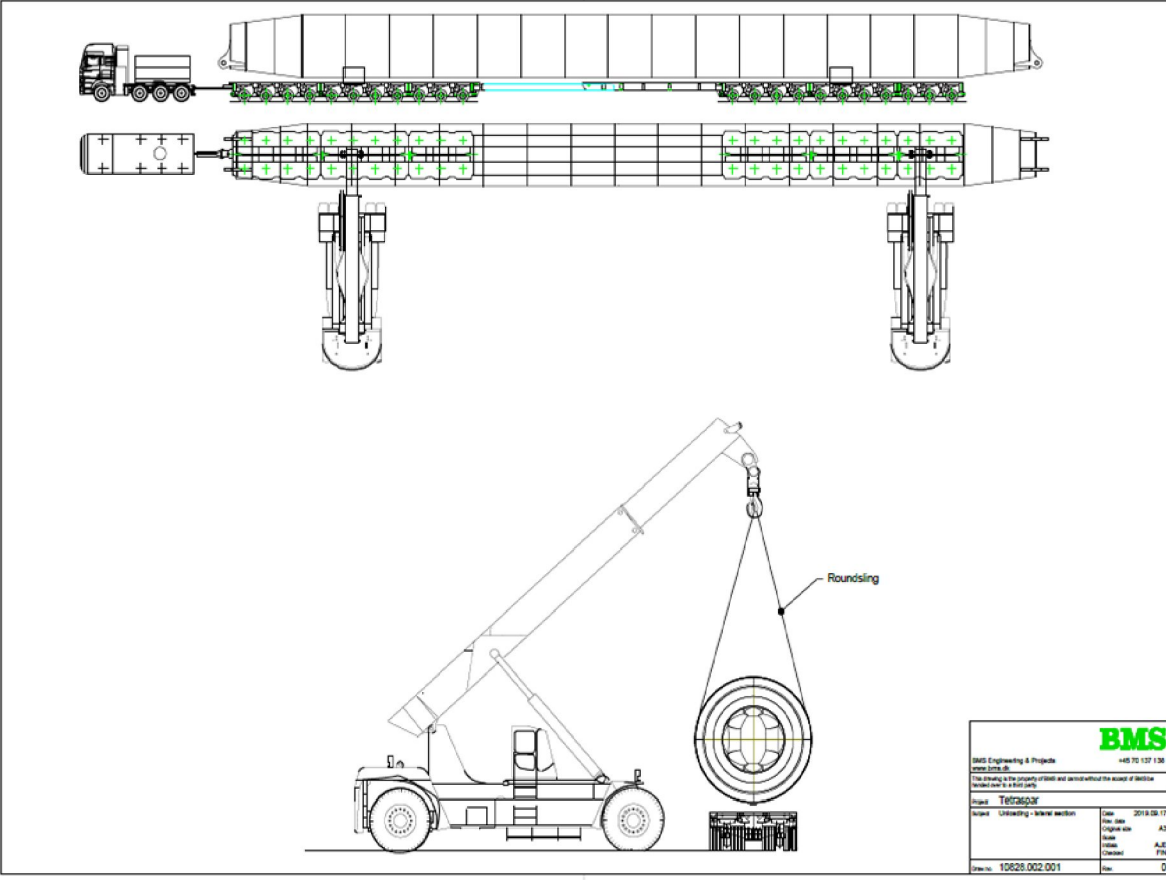
SAMMENSTILLINGS- OG INSTALLASJONSPROSESS  
MARS, 2021

- 1 Produksjon
- 2 Håndtering og transport
- 3 Byggeplass - Grenaa
- 4 Sammenstilling av fundament
- 5 Sjøsetting av struktur
- 6 Installasjon av vindturbin og pre-commissioning
- 7 Tauing fra Grenaa til lokasjon
- 8 Fortøyningsystem
- 9 Kabelinstallasjon





## Tungtransport fra Welcon til Esbjerg havn og fartøystransport til Grenå havn

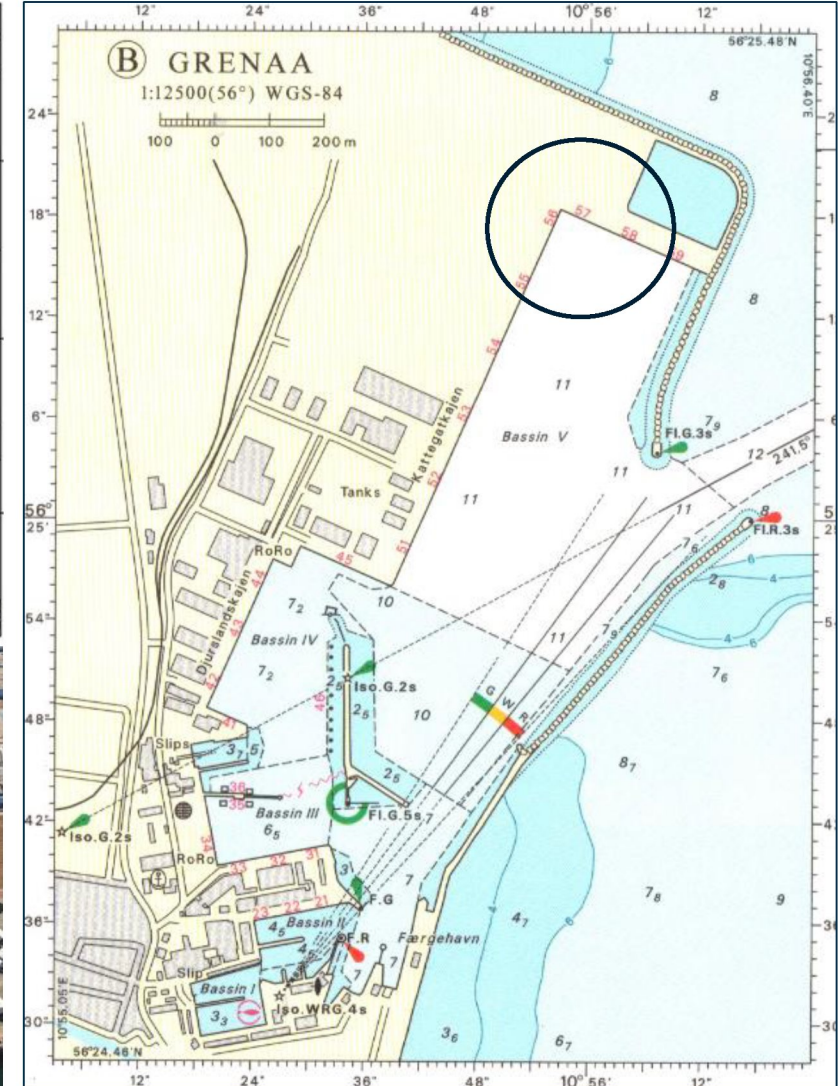
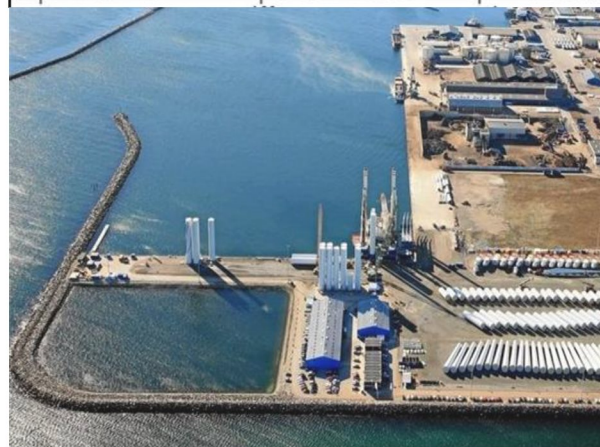




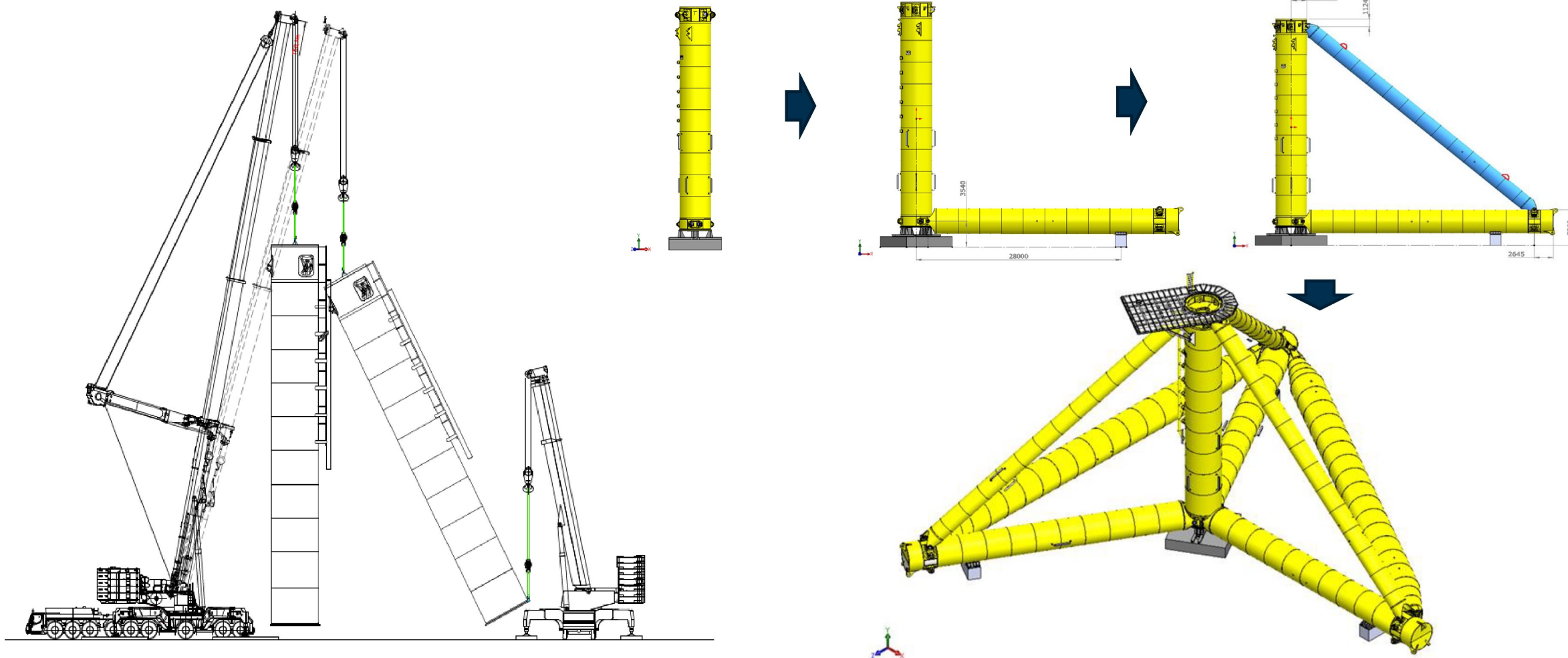
# BYGGEPLASS - GRENAA

## Grenaa havn

- Grenaa havn er en av de største kommersielle og industrielle havnene i Danmark, som ligger i sentrum av Jylland
- 20.000 m<sup>2</sup> tilgjengelig for TetraSpar-prosjektet
- 11 meters vandyp ved kaikanten
- Transportkanal 12 meter dyp og 100 meter bred

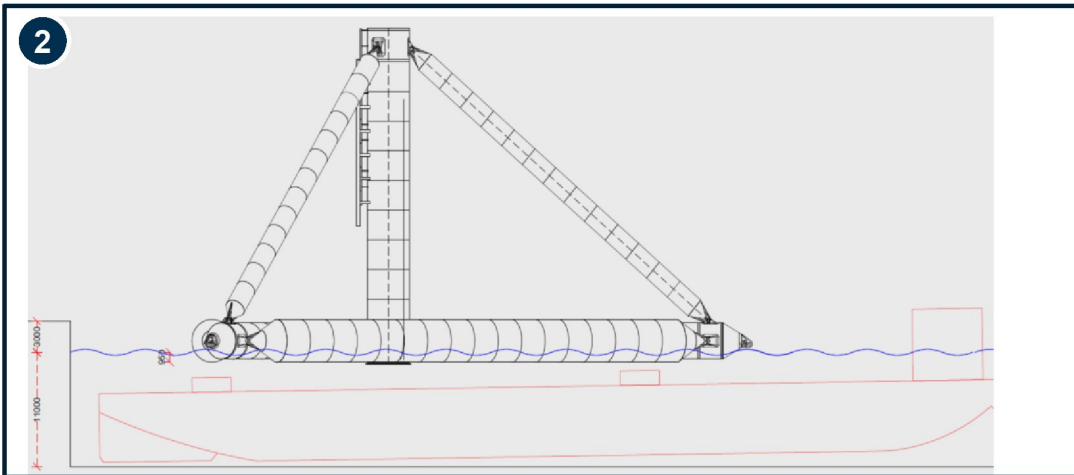
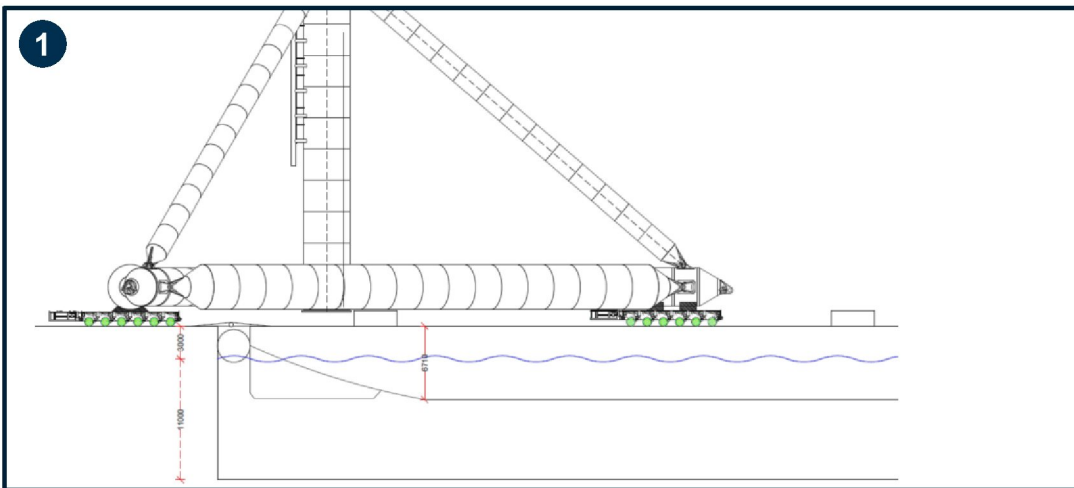


## Sammenstilling av fundamentmoduler i Grenå ved bruk av konvensjonelle mobilkraner



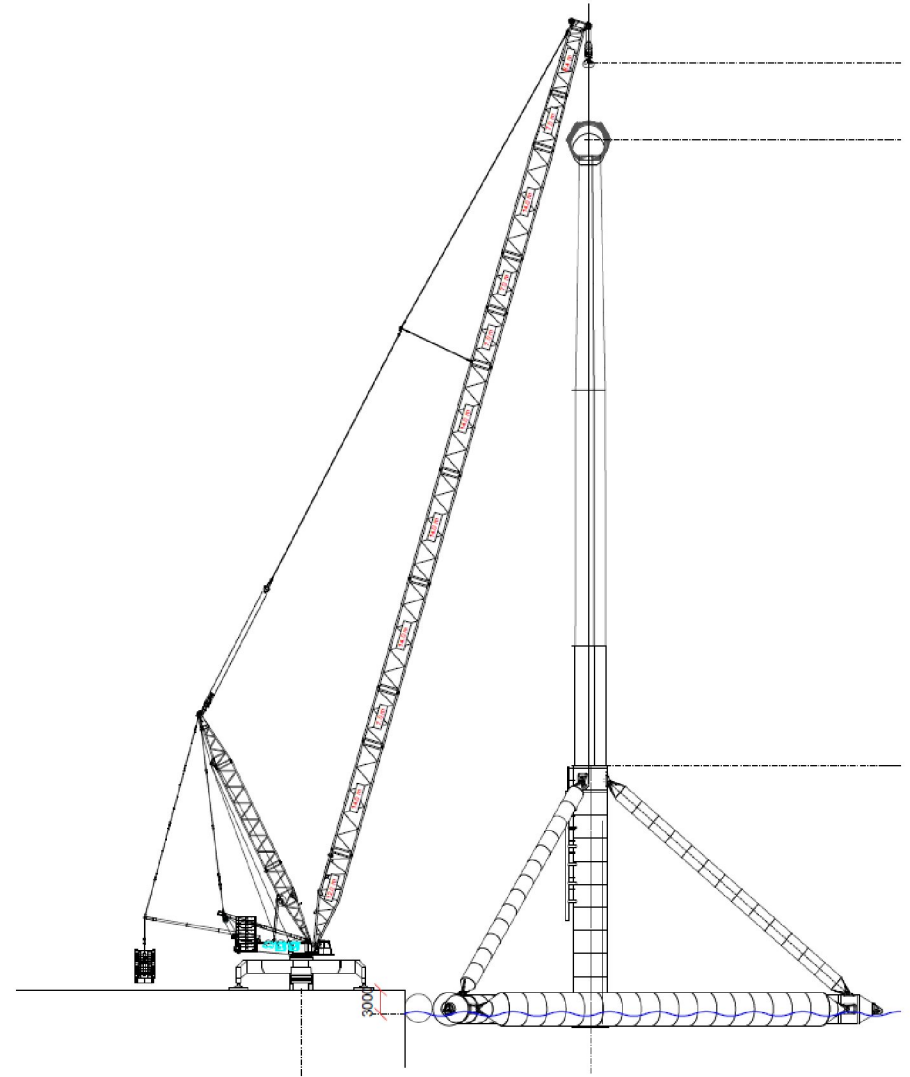
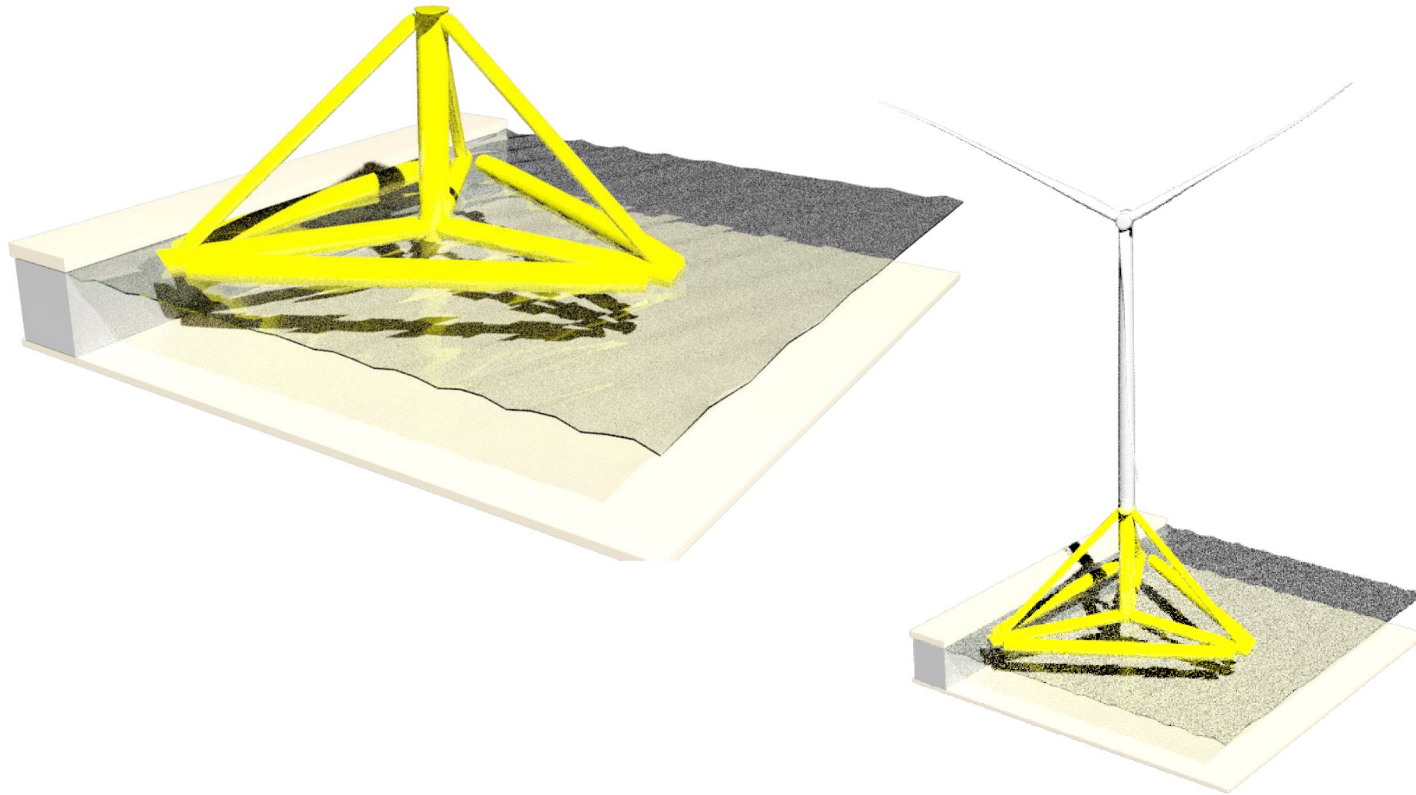


## Sjøsetting ved hjelp av halvnedsenkbar leker



# INSTALLASJON AV VINDTURBIN OG PRE-COMMISSIONING

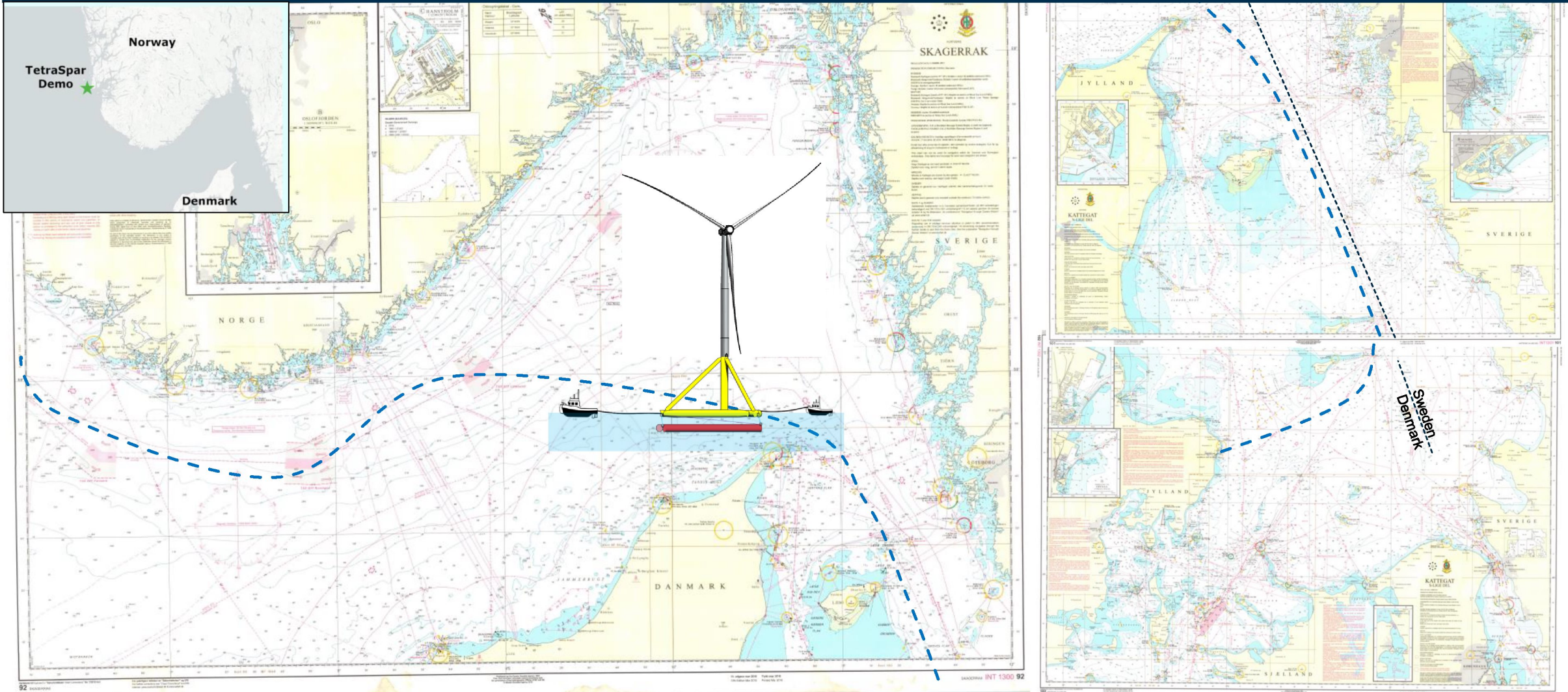
- Vindturbinen blir installert og pre-commissioned





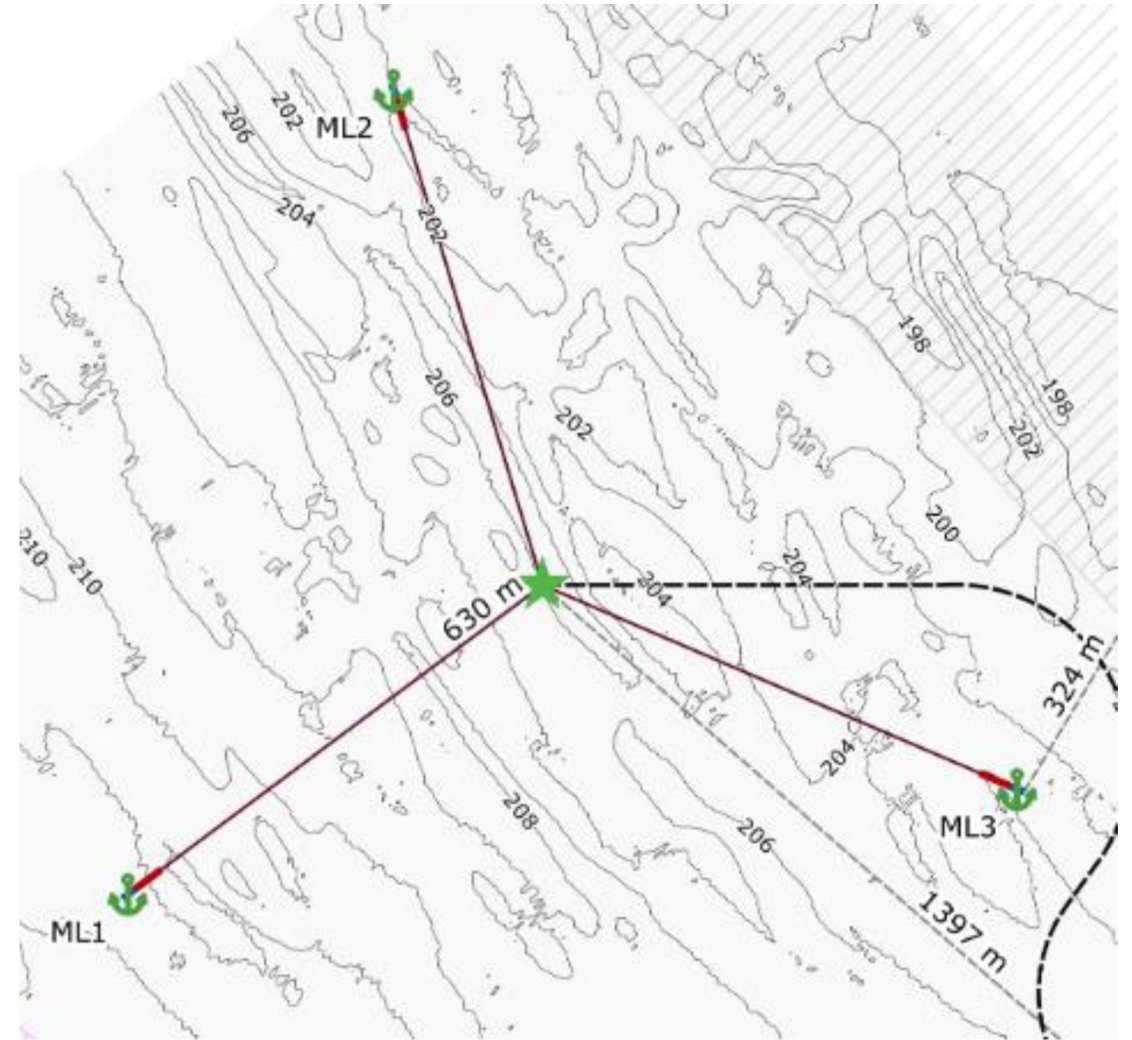
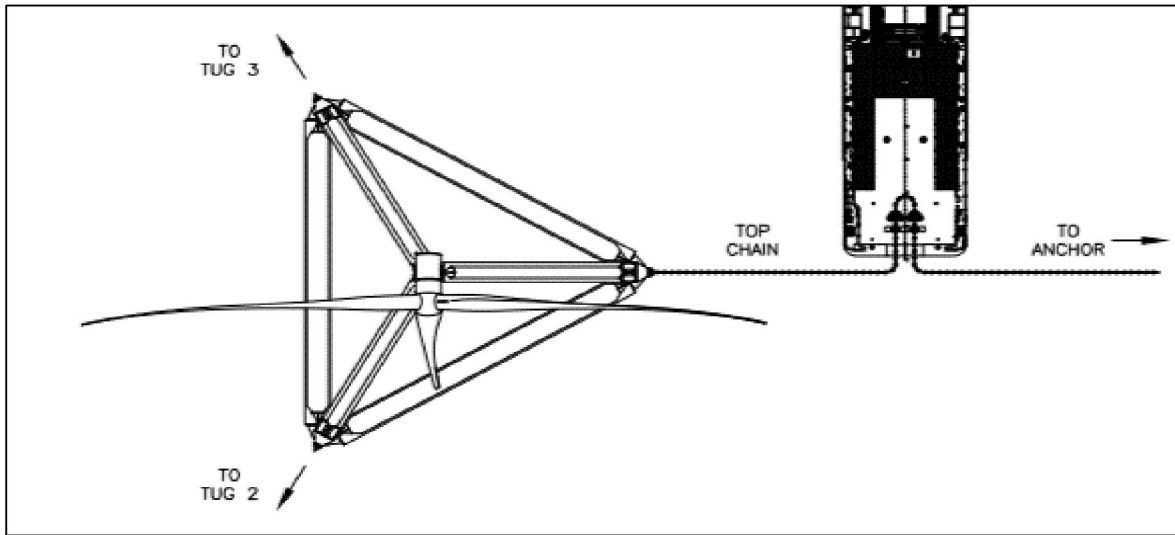
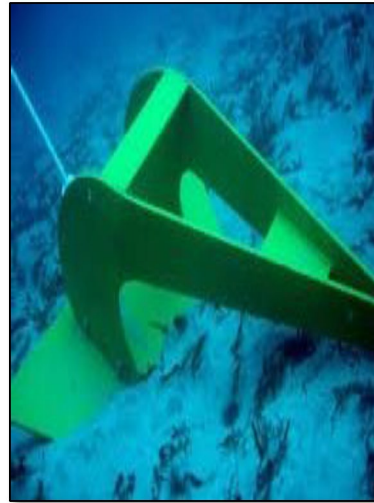
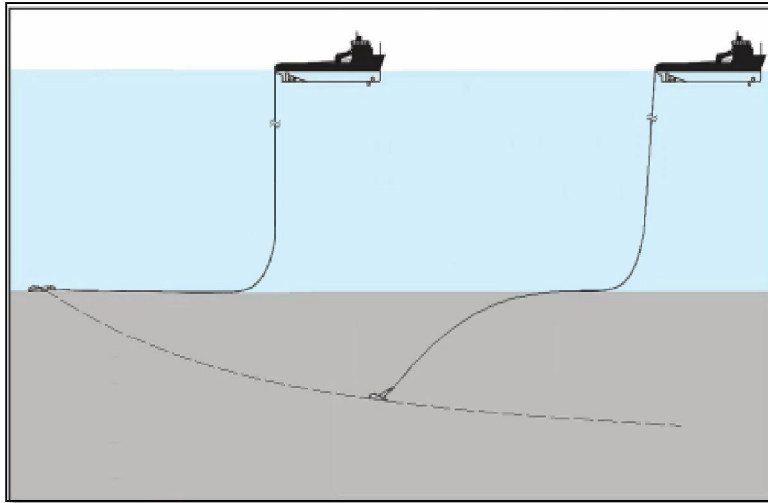
# TAUING FRA GRENAA TIL LOKASJON

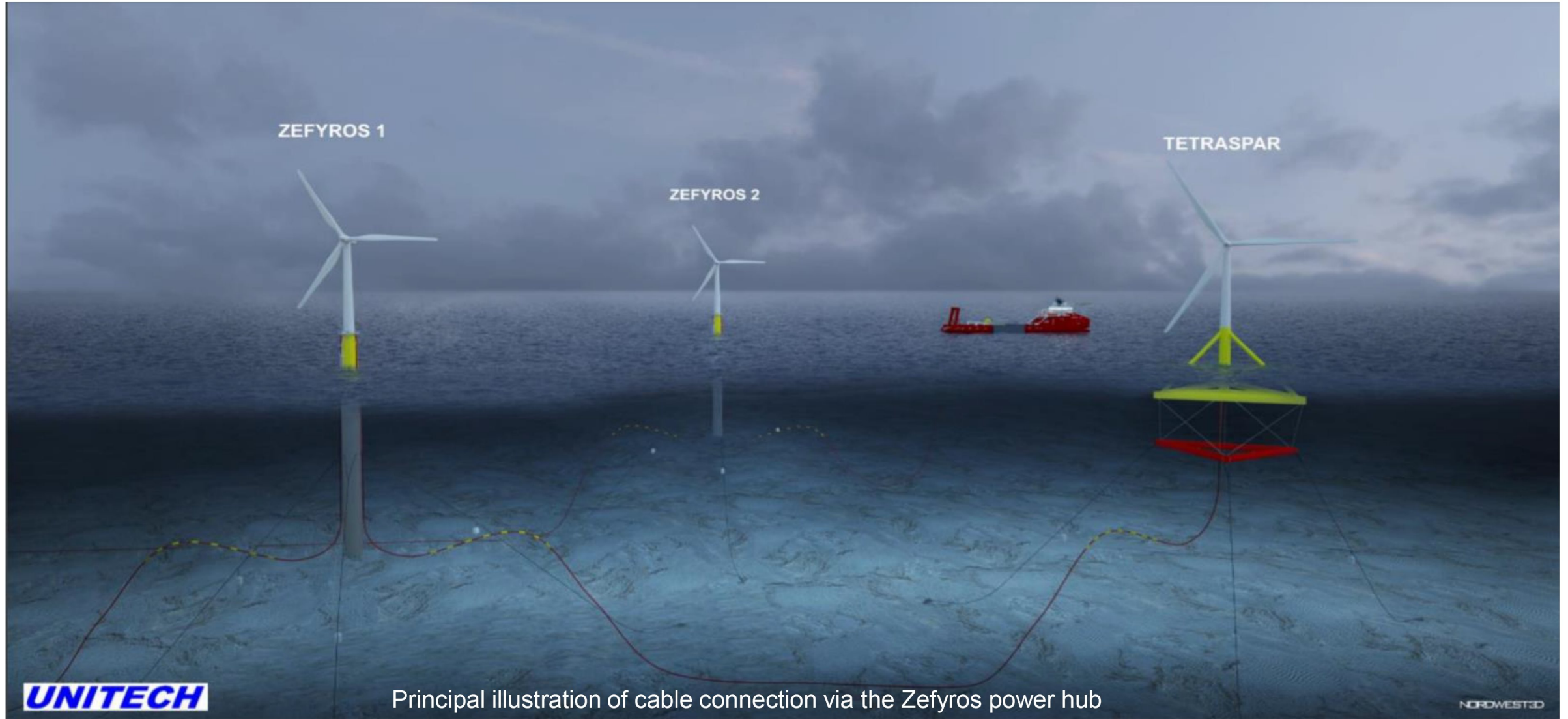
## Veiledende rute for tauing





# ANKERSYSTEM





Principal illustration of cable connection via the Zefyros power hub



