



11.06

21

Vedlegg 11 til Fagrappport geoteknikk - Utredning av sikkerhet mot kvikkleireskred – Plan-, snitt- og beregningstegninger

E18 Tvedestrand – Bamble. Detaljreguleringsplan.

Oppdragsnr:	100411
Oppdragsnavn:	E18 Tvedestrand – Bamble. Detaljreguleringsplan.
Dokument nr.:	Vedlegg 11 til NV38E18TB-GTK-RAP-0001
Filnavn	Fagrapport geoteknikk - kvikkleireutredning_Vedlegg 11.pdf

Revisjonsoversikt

Revisjon	Dato	Revisjon gjelder	Utarbeidet av	Kontrollert av	Godkjent av
0.1	12.03.21	Uavhengig kvalitetssikring	BRBU	KRTS	KALA
0.2	11.06.21	Justering etter UAK	BRBU	KRTS	KALA

Innhold

1	Om dette vedlegget.....	4
2	Tegningsliste.....	5

1 Om dette vedlegget

Dette vedlegget inngår i «Fagrapport Geoteknikk - Utredning av sikkerhet mot kvikkleireskred» og består av tegninger. Det inngår plantegninger med opptegning av borepunkter i de undersøkte områdene, samt angivelse av kritiske snitt. Videre presenteres kritiske snitt med vurdert lagdeling, samt grafisk fremstilling av utførte stabilitetsberegninger.

Plantegningene viser borepunkter hvor det er angitt med fargekoder, hvor det er påvist/vurdert sprøbruddmateriale, antatt/antatt ikke sprøbruddmateriale, leire, friksjonsmasser, torv/matjord og ukjente masser.

Snitt-tegninger viser kritiske helninger med tilhørende antatt lagdeling. Geometriske vurderinger, i henhold til NVEs veileder 1/2019 avsnitt 4.5, er benyttet til vurdering av skredmekanisme og løsnedistanse. Geometrisk vurdering er tegnet inn på tegningene.

Beregningsprofiler fra GeoSuite Stability presenteres for de undersøkte snittene, der det er funnet relevant å utføre stabilitetsberegninger. De situasjonene hvor det er utført stabilitetsberegninger, er beskrevet i Vedlegg 2 – 9 for de enkelte faresonene.

2 Tegningsliste

Her ses oversikt over tegninger i dette vedlegg:

Område 4.2-1

Tegning V4.2-1-01	Plantegning område 4.2-1
Tegning V4.2-1-A01	Snitt A-A område 4.2-1 Kritisk snitt, antatt lagdeling og vurdering av skredmekanisme
Tegning V4.2-1-A02	Snitt A-A område 4.2-1 Stabilitetsberegning Dagens situasjon, Udrenert beregning

Område 3.1-2

Tegning V3.1-2-01	Plantegning område 3.1-2 Oversikt over kritisk snitt, tolkning av borpunkter
Tegning V3.1-2-02	Observasjoner av erosjon på befaring
Tegning V3.1-2-A01	Snitt A-A område 3.1-2 Kritisk snitt, antatt lagdeling og vurdering av skredmekanisme
Tegning V3.1-2-B01	Snitt B-B område 3.1-2 Kritisk snitt, antatt lagdeling og vurdering av skredmekanisme
Tegning V3.1-2-C01	Snitt C-C område 3.1-2 Kritisk snitt, antatt lagdeling og vurdering av skredmekanisme
Tegning V3.1-2-C02	Snitt C-C område 3.1-2 Stabilitetsberegning Dagens situasjon, drenert beregning
Tegning V3.1-2-C03	Snitt C-C område 3.1-2 Stabilitetsberegning Dagens situasjon, udrenert beregning

Område 2.4-1

Tegning V2.4-1-01	Plantegning område 2.4-1 Oversikt over kritisk snitt, tolkning av borpunkter
-------------------	---

Tegning V2.4-1-A01 Snitt A-A område 2.4-1
Kritisk snitt, antatt lagdeling og vurdering av skredmekanisme

Område 2.5-4

Tegning V2.5-4-01 Plantegning område 2.5-4
Oversikt over kritisk snitt, tolkning av borpunkter

Tegning V2.5-4-E01 Snitt E-E område 2.5-4
Kritisk snitt, antatt lagdeling og vurdering av skredmekanisme

Tegning V2.5-4-F01 Snitt F-F område 2.5-4
Kritisk snitt, antatt lagdeling og vurdering av skredmekanisme

Tegning V2.5-4-F02 Snitt F-F område 2.5-4
Stabilitetsberegning
Dagens situasjon, drenert beregninger

Tegning V2.5-4-F03 Snitt F-F område 2.5-4
Stabilitetsberegning
Dagens situasjon, udrenert beregninger

Tegning V2.5-4-J01 Snitt J-J område 2.5-4
Kritisk snitt, antatt lagdeling og vurdering av skredmekanisme

Område 2.5-5

Tegning V2.5-5-A01 Plantegning område 2.5-5
Oversikt over kritisk snitt, tolkning av borpunkter

Tegning V2.5-5-A02 Snitt A-A område 2.5-5
Kritisk snitt, antatt lagdeling og vurdering av skredmekanisme

Tegning V2.5-5-A03 Snitt A-A område 2.5-5
Stabilitetsberegning
Dagens situasjon, drenert beregning

Tegning V2.5-5-A04 Snitt A-A område 2.5-5
Stabilitetsberegning
Dagens situasjon, udrenert beregning

Tegning V2.5-5-A05 Snitt A-A område 2.5-5
Stabilitetsberegning
Stabiliserende tiltak, drenert beregning

Tegning V2.5-5-B01 Snitt A-A område 2.5-5
Stabilitetsberegning
Stabiliserende tiltak, udrenert beregning

Tegning V2.5-5-C01	Snitt B-B område 2.5-5 Kritisk snitt, antatt lagdeling og vurdering av skredmekanisme
Tegning V2.5-5-C02	Snitt C-C område 2.5-5 Kritisk snitt, antatt lagdeling og vurdering av skredmekanisme
Tegning V2.5-5-C03	Snitt C-C område 2.5-5 Stabilitetsberegning Dagens situasjon, drenert beregning
Tegning V2.5-5-C04	Snitt C-C område 2.5-5 Stabilitetsberegning Dagens situasjon, udrenert beregning
Tegning V2.5-5-D01	Snitt C-C område 2.5-5 Stabilitetsberegning Stabiliserende tiltak, udrenert beregning
Tegning V2.5-5-D02	Snitt D-D område 2.5-5 Kritisk snitt, antatt lagdeling og vurdering av skredmekanisme
Tegning V2.5-5-D03	Snitt D-D område 2.5-5 Stabilitetsberegning Dagens situasjon, drenert beregning

Område 2.5-6

Tegning V2.5-6-01	Plantegning område 2.5-5 Oversikt over kritisk snitt, tolkning av borpunkter
Tegning V2.5-6-G01	Snitt G-G område 2.5-6 Kritisk snitt, antatt lagdeling og vurdering av skredmekanisme
Tegning V2.5-6-G02	Snitt G-G område 2.5-6 Stabilitetsberegning Dagens situasjon, drenert beregning
Tegning V2.5-6-G03	Snitt G-G område 2.5-6 Stabilitetsberegning Dagens situasjon, udrenert beregning
Tegning V2.5-6-G04	Snitt G-G område 2.5-6 Stabilitetsberegning Permanent situasjon, udrenert beregning
Tegning V2.5-6-H01	Snitt H-H område 2.5-6 Kritisk snitt, antatt lagdeling og vurdering av skredmekanisme
Tegning V2.5-6-H02	Snitt H-H område 2.5-6 Stabilitetsberegning Dagens situasjon, drenert beregning

Tegning V2.5-6-H03	Snitt H-H område 2.5-6 Stabilitetsberegning Dagens situasjon, udrenert beregning
Tegning V2.5-6-H04	Snitt H-H område 2.5-6 Stabilitetsberegning Anleggssituasjon, stabiliserende tiltak, drenert beregning
Tegning V2.5-6-H05	Snitt H-H område 2.5-6 Stabilitetsberegning Anleggssituasjon, stabiliserende tiltak, udrenert beregning
Tegning V2.5-6-I01	Snitt I-I område 2.5-6 Kritisk snitt, antatt lagdeling og vurdering av skredmekanisme
Tegning V2.5-6-I02	Snitt I-I område 2.5-6 Stabilitetsberegning Dagens situasjon, drenert beregning
Tegning V2.5-6-I03	Snitt I-I område 2.5-6 Stabilitetsberegning Dagens situasjon, udrenert beregning

Område 1.11-3

Tegning V1.11-3-01	Plantegning område 1.11-3 Oversikt over kritisk snitt, tolkning av borpunkter
Tegning V1.11-3-A01	Snitt A-A område 1.11-3 Kritisk snitt, antatt lagdeling og vurdering av skredmekanisme

Område 1.10-4

Tegning V1.10-4-01	Plantegning område 1.10-4. Oversikt over kritisk snitt, tolkning av borepunkter
--------------------	---

Område 1.10-6

Tegning V1.10-6-01	Plantegning område 1.10-6. Oversikt over kritisk snitt, tolkning av borepunkter
Tegning V1.10-6-A01	Snitt A-A område 1.10-6. Kritisk snitt, antatt lagdeling og vurdering av skredmekanisme
Tegning V1.10-6-A02	Snitt A-A område 1.10-6. Stabilitetsberegning. Dagens situasjon, drenert beregning

Tegning V1.10-6-A03	Snitt A-A område 1.10-6. Stabilitetsberegning. Dagens situasjon, udrenert beregning
Tegning V1.10-6-A04	Snitt A-A område 1.10-6. Stabilitetsberegning. Stabiliserende tiltak, drenert beregning
Tegning V1.10-6-A05	Snitt A-A område 1.10-6. Stabilitetsberegning. Stabiliserende tiltak, udrenert beregning
Tegning V1.10-6-B01	Snitt B-B område 1.10-6. Kritisk snitt, antatt lagdeling og vurdering av skredmekanisme
Tegning V1.10-6-B02	Snitt B-B område 1.10-6. Stabilitetsberegning. Dagens situasjon, drenert beregning
Tegning V1.10-6-B03	Snitt B-B område 1.10-6. Stabilitetsberegning. Dagens situasjon, udrenert beregning
Tegning V1.10-6-B04	Snitt B-B område 1.10-6. Stabilitetsberegning. Stabiliserende tiltak, drenert beregning
Tegning V1.10-6-B05	Snitt B-B område 1.10-6. Stabilitetsberegning. Stabiliserende tiltak, udrenert beregning

Område 1.10-7

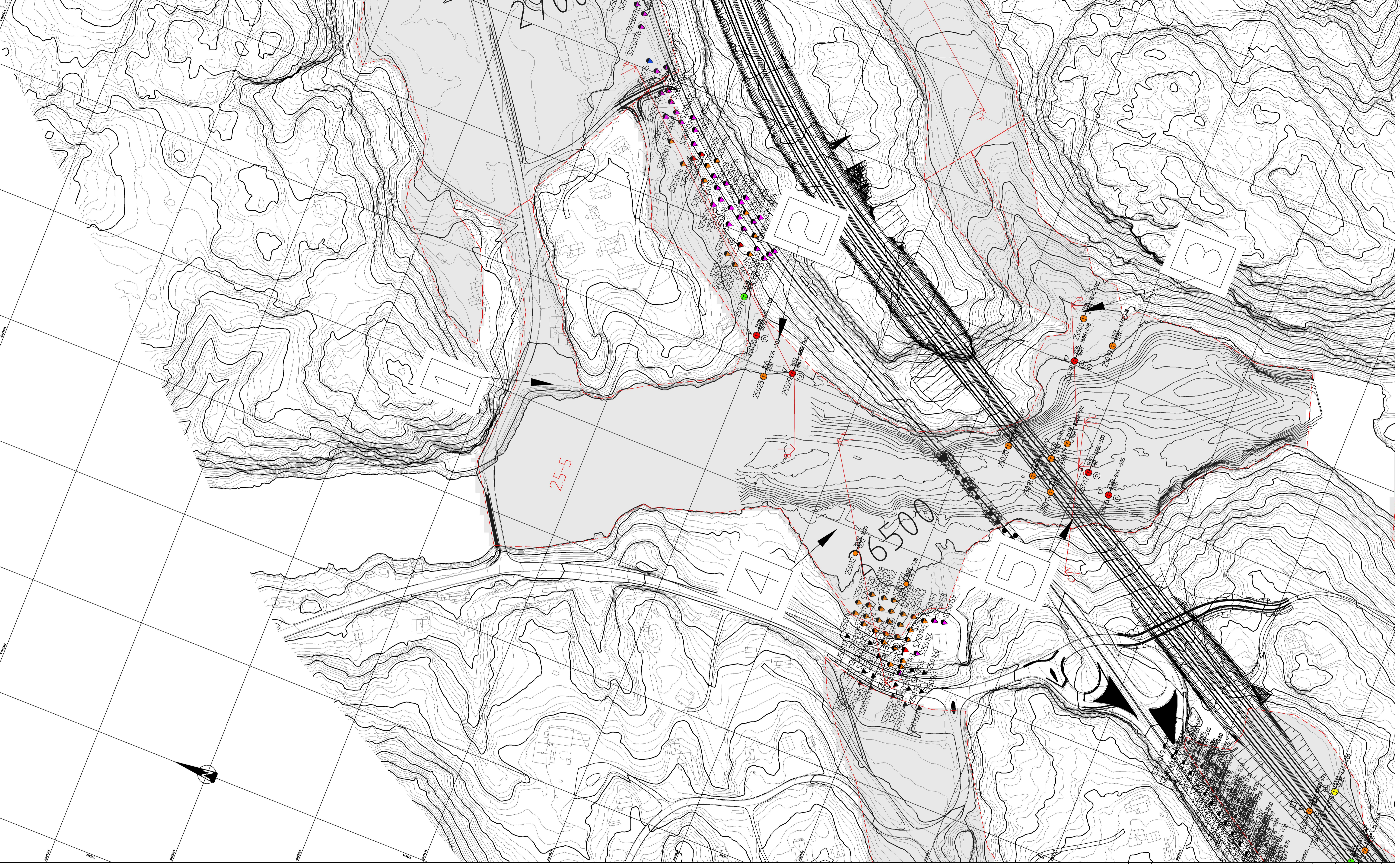
Tegning V1.10-7-01	Plantegning område 1.10-7. Oversikt over kritisk snitt, tolkning av borepunkter
--------------------	---

Område 1.10-2

Tegning V1.10-2-01	Plantegning område 1.10-2. Oversikt over kritisk snitt, tolkning av borepunkter
Tegning V1.10-2-A01	Snitt A-A område 1.10-2, Kritisk snitt, antatt lagdeling og vurdering av skredmekanisme
Tegning V1.10-2-B01	Snitt B-B område 1.10-2, Kritisk snitt, antatt lagdeling og vurdering av skredmekanisme
Tegning V1.10-2-C01	Snitt C-C område 1.10-2. Stabilitetsberegning. Permanent situasjon, drenert beregning
Tegning V1.10-2-C02	Snitt C-C område 1.10-2. Stabilitetsberegning. Permanent situasjon, udrenert beregning

- Tegning V1.10-2-C03 Snitt C-C område 1.10-2. Stabilitetsberegning. Permanent situasjon, stabiliserende tiltak, udrenert beregning
- Tegning V1.10-2-D01 Snitt D-D område 1.10-2. Stabilitetsberegning. Permanent situasjon, drenert beregning
- Tegning V1.10-2-D02 Snitt D-D område 1.10-2. Stabilitetsberegning. Permanent situasjon, udrenert beregning

Filnavn: C:\norsk\dk\kva\2\cowl\bbbu\014\339\N\A\X_V25.dwg Xref: _xref_Bocnunker.nounnan.alle.omrader.dwg _xref_Bocnunker.omrade.1.dwg _xref_Bocnunker.omrade.3.dwg _xref_Bocnunker.omrade.4.dwg _xref_Bocnunker.omrade.5.dwg _xref_Bocnunker.omrade.6.dwg _xref_Bocnunker.omrade.7.dwg _xref_Bocnunker.omrade.8.dwg _xref_Bocnunker.omrade.9.dwg _xref_Bocnunker.omrade.10.dwg _xref_Bocnunker.omrade.11.dwg _xref_Bocnunker.omrade.12.dwg _xref_Bocnunker.omrade.13.dwg _xref_Bocnunker.omrade.14.dwg _xref_Bocnunker.omrade.15.dwg _xref_Bocnunker.omrade.16.dwg _xref_Bocnunker.omrade.17.dwg _xref_Bocnunker.omrade.18.dwg _xref_Bocnunker.omrade.19.dwg _xref_Bocnunker.omrade.20.dwg _xref_Bocnunker.omrade.21.dwg _xref_Bocnunker.omrade.22.dwg _xref_Bocnunker.omrade.23.dwg _xref_Bocnunker.omrade.24.dwg _xref_Bocnunker.omrade.25.dwg _xref_Bocnunker.omrade.26.dwg _xref_Bocnunker.omrade.27.dwg _xref_Bocnunker.omrade.28.dwg _xref_Bocnunker.omrade.29.dwg _xref_Bocnunker.omrade.30.dwg _xref_Bocnunker.omrade.31.dwg _xref_Bocnunker.omrade.32.dwg _xref_Bocnunker.omrade.33.dwg _xref_Bocnunker.omrade.34.dwg _xref_Bocnunker.omrade.35.dwg _xref_Bocnunker.omrade.36.dwg _xref_Bocnunker.omrade.37.dwg _xref_Bocnunker.omrade.38.dwg _xref_Bocnunker.omrade.39.dwg _xref_Bocnunker.omrade.40.dwg _xref_Bocnunker.omrade.41.dwg _xref_Bocnunker.omrade.42.dwg _xref_Bocnunker.omrade.43.dwg _xref_Bocnunker.omrade.44.dwg _xref_Bocnunker.omrade.45.dwg _xref_Bocnunker.omrade.46.dwg _xref_Bocnunker.omrade.47.dwg _xref_Bocnunker.omrade.48.dwg _xref_Bocnunker.omrade.49.dwg _xref_Bocnunker.omrade.50.dwg _xref_Bocnunker.omrade.51.dwg _xref_Bocnunker.omrade.52.dwg _xref_Bocnunker.omrade.53.dwg _xref_Bocnunker.omrade.54.dwg _xref_Bocnunker.omrade.55.dwg _xref_Bocnunker.omrade.56.dwg _xref_Bocnunker.omrade.57.dwg _xref_Bocnunker.omrade.58.dwg _xref_Bocnunker.omrade.59.dwg _xref_Bocnunker.omrade.60.dwg _xref_Bocnunker.omrade.61.dwg _xref_Bocnunker.omrade.62.dwg _xref_Bocnunker.omrade.63.dwg _xref_Bocnunker.omrade.64.dwg _xref_Bocnunker.omrade.65.dwg _xref_Bocnunker.omrade.66.dwg _xref_Bocnunker.omrade.67.dwg _xref_Bocnunker.omrade.68.dwg _xref_Bocnunker.omrade.69.dwg _xref_Bocnunker.omrade.70.dwg _xref_Bocnunker.omrade.71.dwg _xref_Bocnunker.omrade.72.dwg _xref_Bocnunker.omrade.73.dwg _xref_Bocnunker.omrade.74.dwg _xref_Bocnunker.omrade.75.dwg _xref_Bocnunker.omrade.76.dwg _xref_Bocnunker.omrade.77.dwg _xref_Bocnunker.omrade.78.dwg _xref_Bocnunker.omrade.79.dwg _xref_Bocnunker.omrade.80.dwg _xref_Bocnunker.omrade.81.dwg _xref_Bocnunker.omrade.82.dwg _xref_Bocnunker.omrade.83.dwg _xref_Bocnunker.omrade.84.dwg _xref_Bocnunker.omrade.85.dwg _xref_Bocnunker.omrade.86.dwg _xref_Bocnunker.omrade.87.dwg _xref_Bocnunker.omrade.88.dwg _xref_Bocnunker.omrade.89.dwg _xref_Bocnunker.omrade.90.dwg _xref_Bocnunker.omrade.91.dwg _xref_Bocnunker.omrade.92.dwg _xref_Bocnunker.omrade.93.dwg _xref_Bocnunker.omrade.94.dwg _xref_Bocnunker.omrade.95.dwg _xref_Bocnunker.omrade.96.dwg _xref_Bocnunker.omrade.97.dwg _xref_Bocnunker.omrade.98.dwg _xref_Bocnunker.omrade.99.dwg _xref_Bocnunker.omrade.100.dwg

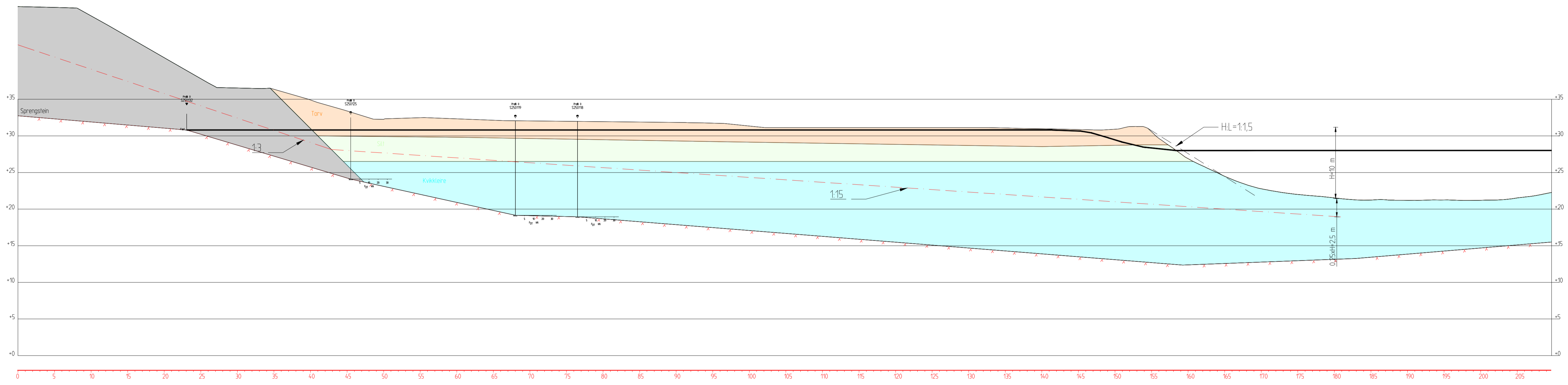


Tegnforklaring

- ANTATT IKKE KVIKKLEIRE/SPRØBRUDDMATERIALE
- ANTATT KVIKKLEIRE/SPRØBRUDDMATERIALE
- PÅVIST KVIKKLEIRE/SPRØBRUDDMATERIALE
- FRIKSJONSMASSER
- LEIRE
- TORV/MATJORD
- UKJENT
- OMRÅDEINDELING FOR OMRÅDESTABILITETSVURDERINGER
- SKRÅNINGSNUMMER

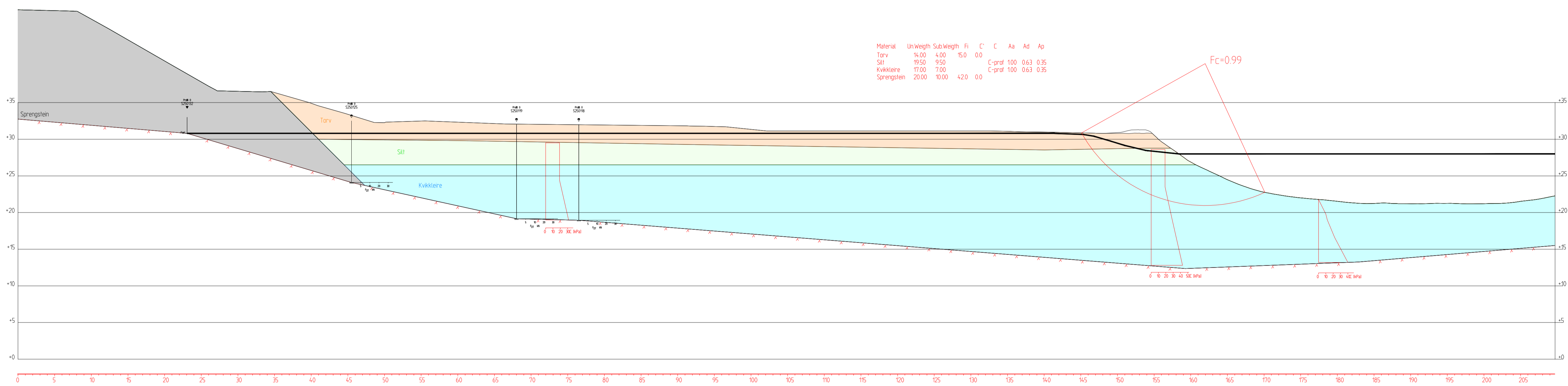
Revisjon	Revisjonen gjelder	Uttarb.	Kontr.	Godkjent	Rev.
Uttarb. av: COWI		Saknr.: Tegningsdato: 10.06.21 Bestiller: Prosjekt for: Nye Veier Prosjektnummer: 100411 Arkivreferanse: Byggeværk nummer: Koordinatsystem: EUREF89 NTM Høydesystem: NN2000 Målestokk: A1: 1:1500 Håv målestokk: A3: 1:3000			
Plantegning område 25-5 Oversikt over kritisk snitt, tolkning av barpunkter Detaljreguleringsplan					
Uttarb. av	Kontrollert av	Godkjent av	Konsulentarkiv		
BRBU	KRTS	KALA			
Tegningsnummer/		revisjon			
		V25-5-0			

Formål: A1 - E-løsningsalternativet (A1) - 1/25. S. a. d.ug. - Xref.: 2.5.5. SNITT A. A. IJDEBERGET - 2.5.5. SNITT A. A. IJDEBERGET.dwg - 2.5.5. SNITT A. A. IJDEBERGET.dwg - 2.5.5. SNITT A. A. IJDEBERGET.dwg - 1.3.dug. - SLAVKE SPENNING 010 - 1.3.dug. - 2.5.5. SNITT A. A. IJDEBERGET - SLAVKE SPENNING 010 - 1.3.dug. - 2.5.5. SNITT A. A. IJDEBERGET - 2.5.5. SNITT A. A. IJDEBERGET.dwg - 2.5.5. SNITT A. A. IJDEBERGET.dwg - 2.5.5. SNITT A. A. IJDEBERGET.dwg - 2.5.5. SNITT A. A. IJDEBERGET.dwg - 2.5.5. SNITT A. A. IJDEBERGET.dwg - 2.5.5. SNITT A. A. IJDEBERGET.dwg



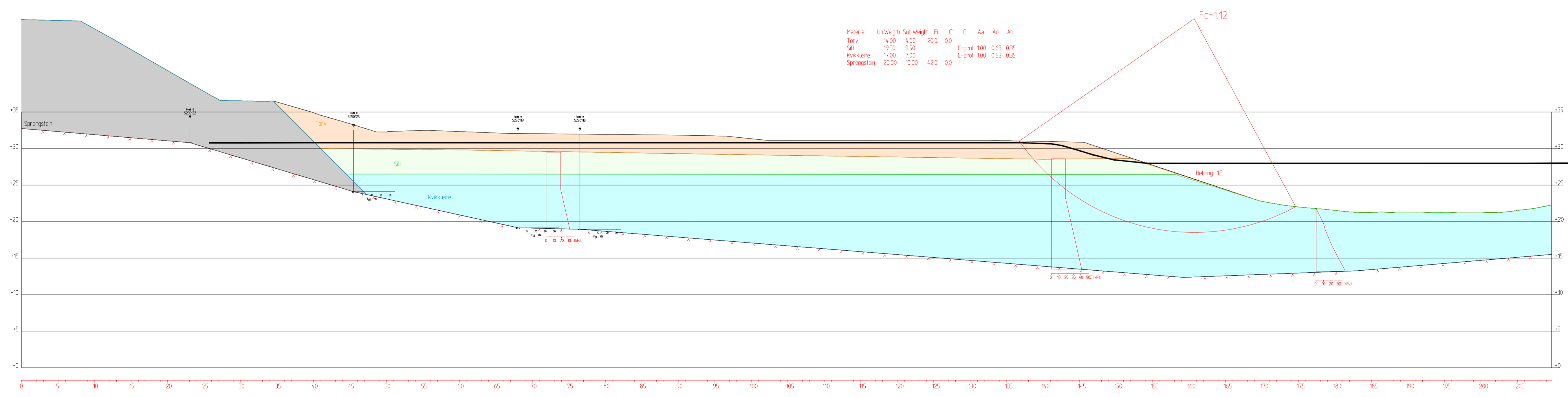
Revisjon		Revisjonen gjelder		Utlarb	Kontr	Godkjent	Rev dato
Saker:				Tegningsdato			
E18 Tvedestrand - Bamble				27.04.2021			
Ulfredning av sikkerhet mot kvikklere				Bestiller			
Snitt A-A område 25-5				Nye Veier			
Kritisk snitt, antall lagdeling og vurdering av skredmekanisme				Prosjektnummer			
Detailreguleringsplan				100411			
Utlarb av				Ankreferanse			
BRBU				Byggeværk nummer			
KTRTS				Koordinatsystem			
KALA				EUREF89 NTM 9			
Konsulentarkiv				Høydesystem			
KALA				NN2000			
KALA				Målestokk A1			
KALA				1:300			
KALA				Hålv målestokk A3			
KALA				1:600			
KALA				Tegningsnummer / revisjon			
KALA				V25-5-A01			

Format_A1 File:\omr\21\proj\21\konst\hvb\HVEBERG\A_V_1\25_S_a.dwg Xref: 25_S_SNIIT_A_A_UBENEFT.dwg 25_S_SNIIT_A_A.dwg 25_S_SNIIT_A_A_UBENEFT.dwg 25_S_SNIIT_A_A_DBEHEFT 25_S_SNIIT_A_A_DBEHEFT SLAVKE_SGRANING_01B 25_S_SNIIT_A_A.dwg 25_S_SNIIT_A_A.dwg 25_S_SNIIT_A_A.dwg 25_S_SNIIT_A_A.dwg



Revisjon	Revisjonen gjelder	Utlarb	Kontr	Godkjent	Rev dato
		Utlarb	Kontr	Godkjent	Rev dato
		Saknr:		Tegningsdato	
		Utlarb av: COWI		27.04.2021	
		Bestiller		Nye Veier	
		Produisert for		100411	
		Prosjektnummer		1300	
		Arkivreferanse		1600	
		Byggeværk nummer		EUREF89 NTM 9	
		Koordinatsystem		NZ2000	
		Høydesystem		1300	
		Målestokk A1		1600	
		Målestokk A3		1600	
		Tegningsnummer/		revisjon	
		V25-5-A03			

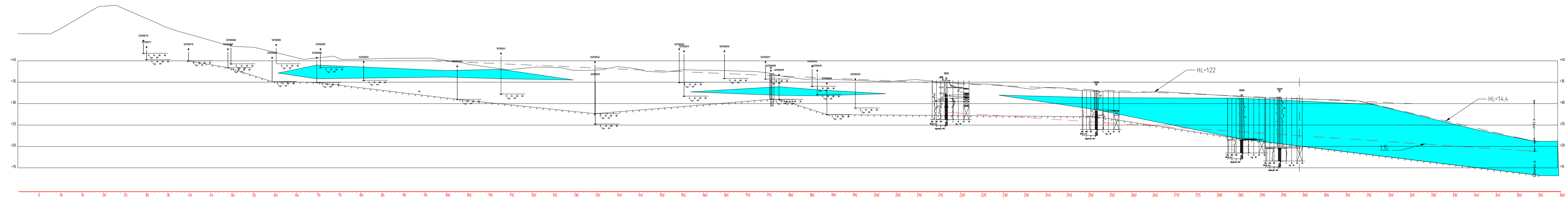
E:\prosjekt\21\21\02\BRBU\BRBU_V25_S-4.dwg - Utført: 25.5.2021 14:45:33



Material	Un Weigh	Sub Weigh	Ft	C	C	Aa	Ad	Ap
Torv	4.00	4.00	200	0.0				
Silt	9.50	9.50			C-praf	100	0.63	0.35
Kvikklere	7.00	7.00			C-praf	100	0.63	0.35
Sprengstein	20.00	10.00	420	0.0				

Revisjon	Revisjonen gjelder	Utlarb	Kontr	Godkjent	Rev dato
		Saknr:			
		Tegningsdato			27.04.2021
		Bestiller			
		Produsent for			Nye Veier
		Prosjektnummer			100411
		Arkivreferanse			
		Byggeværk nummer			
		Koordinatsystem			EUREF89 NTM 9
		Hydesystem			NK2000
		Målestokk A1			1:300
		Målestokk A3			1:600
Utført av	BRBU	Kontrollert av	KRTS	Godkjent av	KALA
		Konsulentarkiv			Tegningsnummer/ revisjon
					V25-5-A05

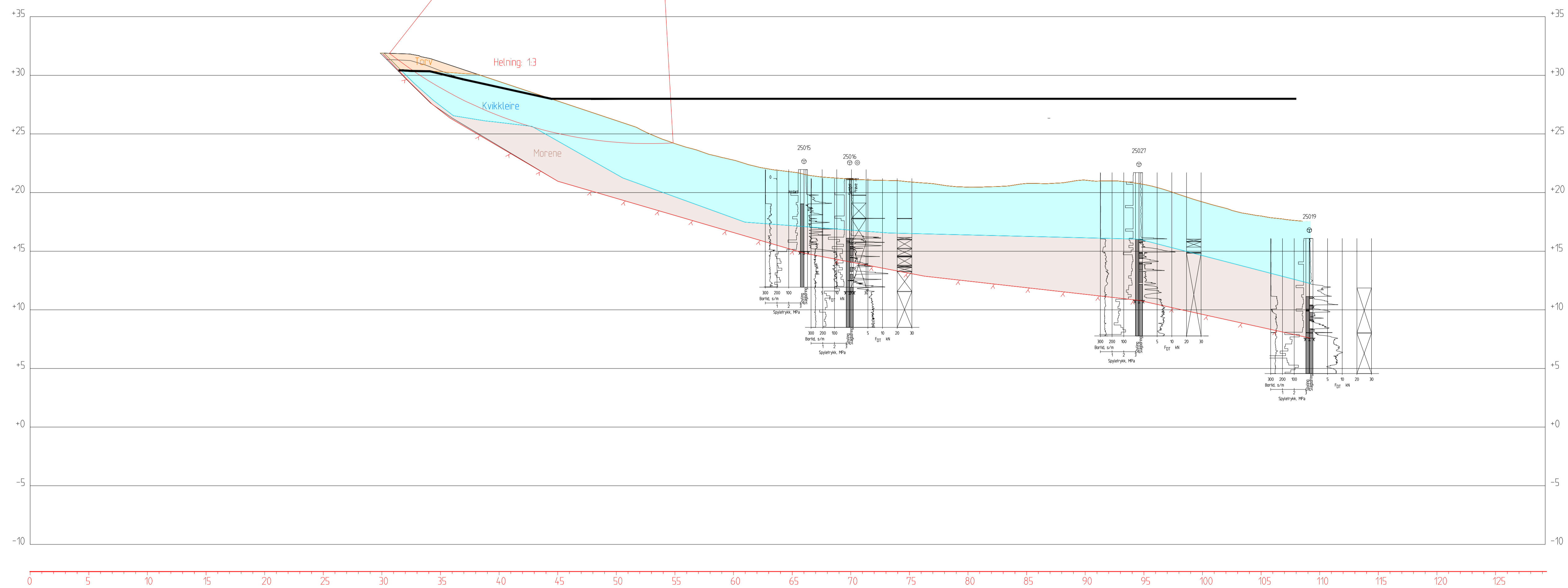
Filnavn: C:\www\work\BAM\prosjekt\brb\01\13\13\LAY_V25-5-B.dwg Xref: 25-5-SNITT-B.dwg
 Format: A1



Revisjon	Revisjonen gjelder	Utlarb	Kontr	Godkjent	Rev dato
		Saknr			
		Tegningsdato	27.04.2021		
		Bestiller	Nye Veier		
		Produsent for	100411		
		Prosjektnummer			
		Arkivreferanse			
		Byggeværk nummer			
		Koordinatsystem	EUREF89 NTM 9		
		Høydesystem	NN2000		
		Målestokk A1	1:500		
		Håiv målestokk A3	1:1000		
Utarbeidet av	Kontrollert av	Godkjent av	Konsulentarkiv		
BRBU	KRTS	KALA	Tegningsnummer/ revisjon		
				V25-5-B01	

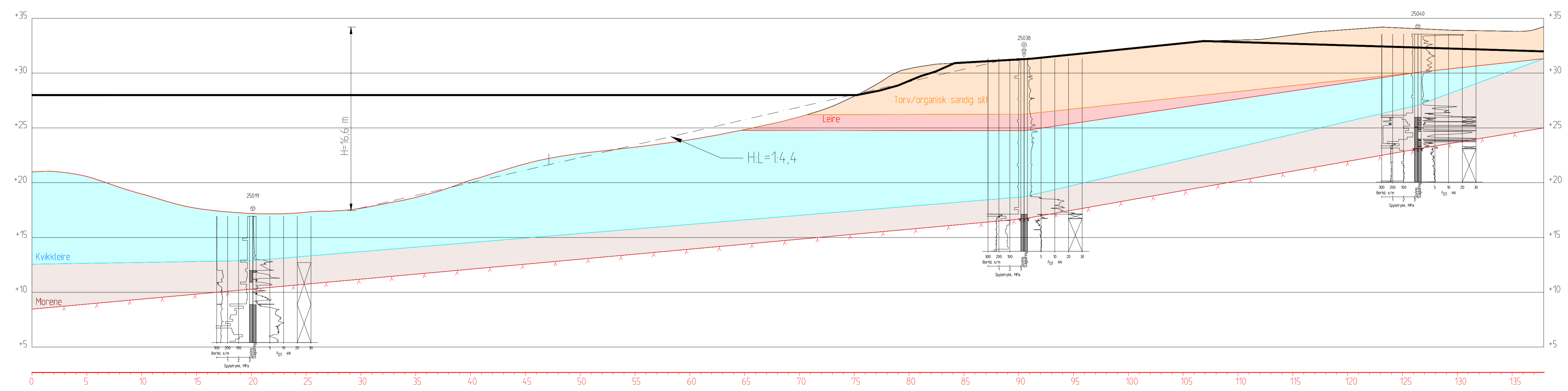
Material	UnWeigh	SubWeigh	Fi	C	C	Aa	Ad	Ap
Torv	13.00	3.00	15.0	0.0				
Kvikkleire	17.00	7.00	28.0	2.6				
Morene	19.00	9.00	37.0	0.0				


$F_c \varphi = 1.47$



Revisjon	Revisjon gjelder	Utlarb	Kontr	Godkjent	Rev dato
		Saknr:			
		Tegningsdato			27.04.2021
		Bestiller			
		Produsent for			Nye Veier
		Prosjektnummer			100411
		Arkivreferanse			
		Byggeværk nummer			
		Koordinatsystem			EUREF89 NTM 9
		Høydesystem			NN2000
		Målestokk A1			1200
		Målestokk A3			1400
		Utarbeidet av	Kontrollert av	Godkjent av	Konsulentarkiv
		BRBU	KRTS	KALA	
					Tegningsnummer/ revisjon
					V25-5-C04

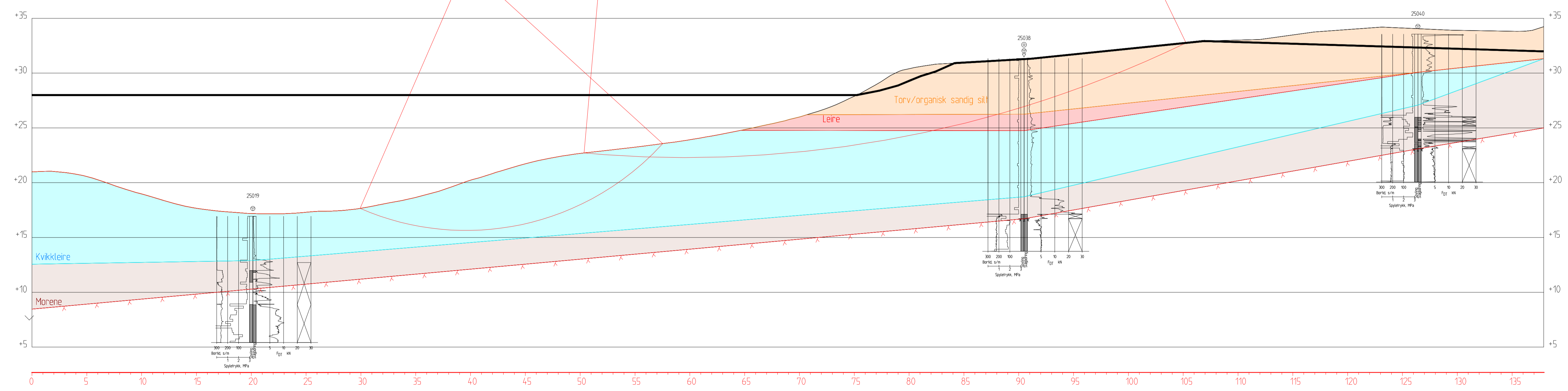
Format: A1 | Filnavn: C:\www\work\BAM\prosjekt\kvalifisering\25-5-5-D.dwg | Xref: 25-5-SNITT D-D DRENERI.dwg, 25-5-SNITT D-D UDRENERI.dwg, 25-5-SNITT D-D.dwg, 25-5-SNITT D-D.dwg, 25-5-SNITT D-D.dwg
 I: Prof: BRBU 27.04.2021 15:17:19



Revisjon	Revisjonen gjelder	Utlarb	Kontr	Godkjent	Rev dato
		Saknr			
		Utlært av:			
		Tegningsdato	27.04.2021		
E18 Tvedestrand - Bamble Utredning av sikkerhet mot kvikkleireskred Snitt D-D område 25-5		Bestiller	Nye Veier		
		Prosjektnummer	100411		
Kritisk snitt og antatt lagdeling Detaljreguleringsplan		Arkivreferanse			
		Byggeværk nummer			
Utarbeidet av BRBU		Koordinatsystem	EUREF89 NTM 9		
		Høydesystem	NN2000		
27.04.2021 15:17:19		Målestokk A1	1200		
		Høiv målestokk A3	1400		
Kontrollert av	KRTS	Godkjent av	KALA	Konsulentarkiv	Tegningsnummer/ revisjon
					V25-5-D01

Format: A1 Filnavn: C:\work\work\BIBU\214321\LAY_V25-5-D.dwg Xref: 25-5-SNITT D-D DRENERI.dwg 25-5-SNITT D-D UDRENERI.dwg 25-5-SNITT D-D.dwg 25-5 - Snitt D-D.dwg

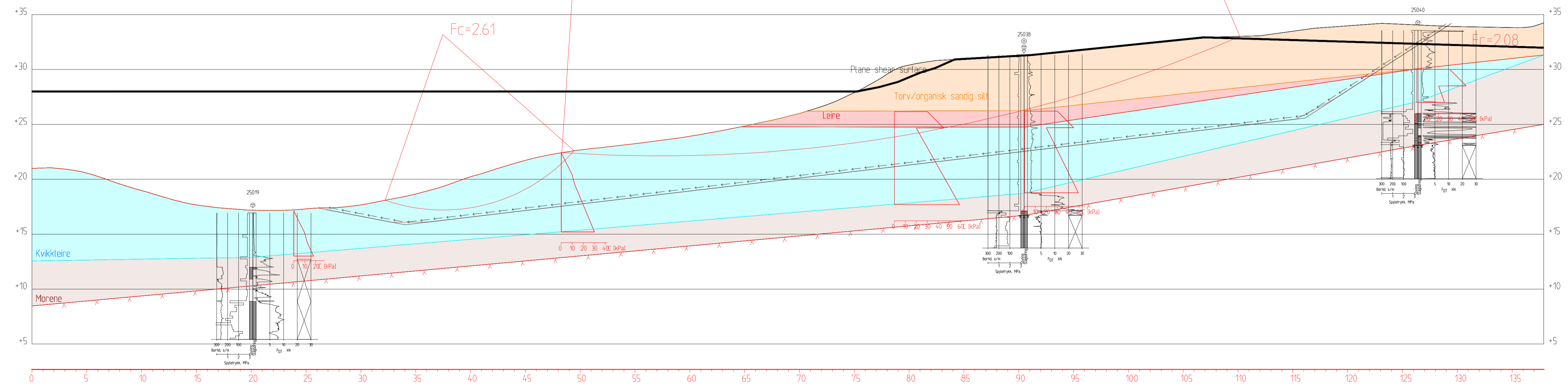
Material	Un.Weight	Sub.Weight	Fi	C'	C	Aa	Ad	Ap
Torv/organisk sandig silt	13.00	3.00	15.0	0.0				
Leire	19.00	9.00	28.0	2.6				
Kvikkleire	17.00	7.00	28.0	2.6				
Morene	19.00	9.00	36.0	0.0				



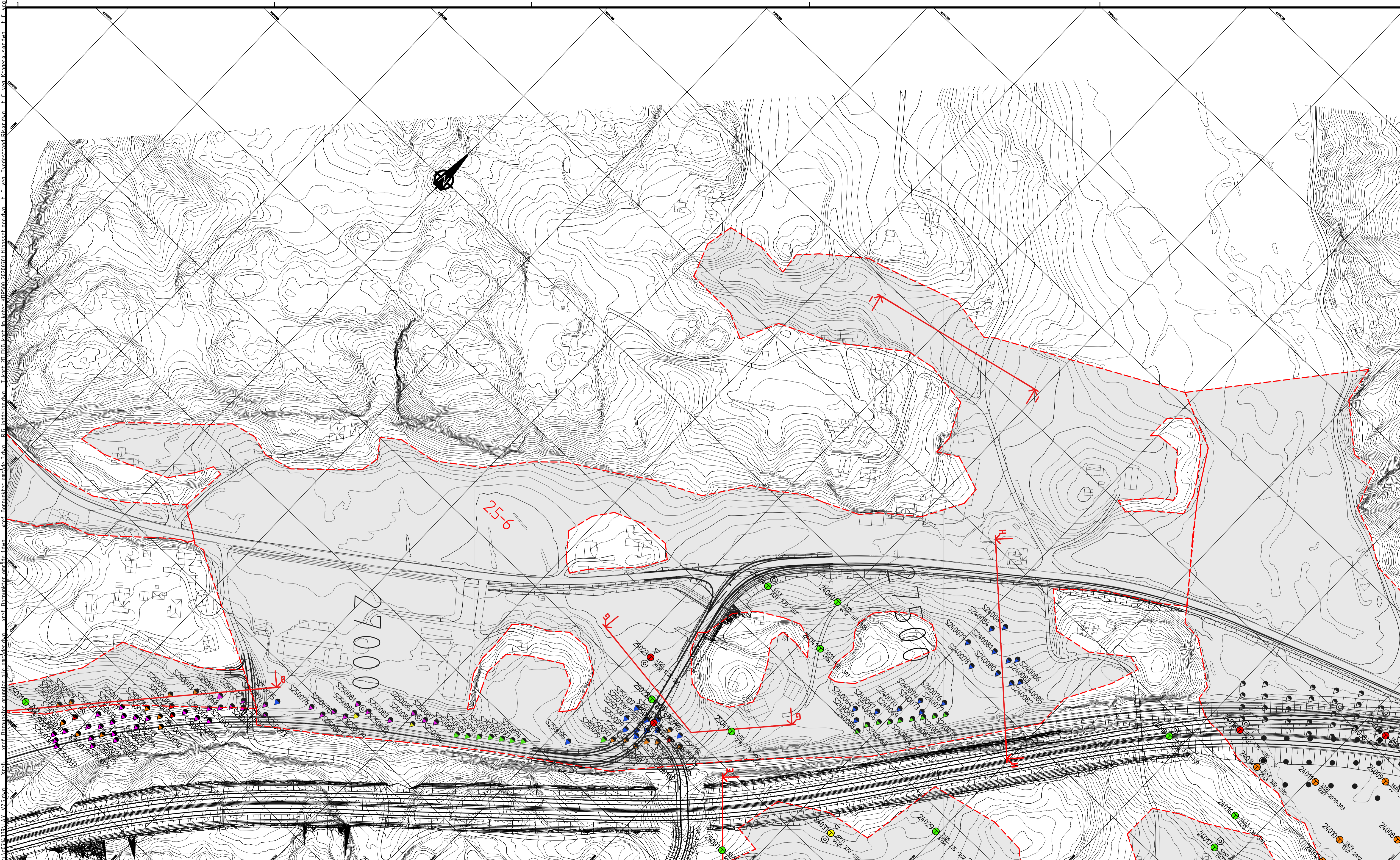
Revisjon	Revisjonen gjelder	Utlarb	Kontr	Godkjent	Rev dato
		Saknr			
		Tegningsdato	27.04.2021		
		Bestiller	Nye Veier		
		Prosjektnummer	100411		
		Byggeværk nummer			
		Koordinatsystem	EUREF89 NTM 9		
		Høydesystem	NN2000		
		Målestokk A1	1200		
		Håiv målestokk A3	1400		
Utarbeidet av	Kontrollert av	Godkjent av	Konsulentarkiv		
BRBU	KRTS	KALA	Tegningsnummer/ revisjon		
				V25-5-D02	

Format: A1 Filnavn: C:\www\work\dk\pro\2\kval_beb\0114331\LAY_V25-5-D.dwg Xref: 25-5-SNITT D-D DRENERET.dwg 25-5-SNITT D-D UDRENERET.dwg 25-5-SNITT D-D.dwg 25-5 - Snitt D-D.dwg

Material	Un.Weight	Sub.Weight	Fi	C'	C	Aa	Ad	Ap
Torv/organisk sandig silt	13.00	3.00	15.0	0.0				
Leire	19.00	9.00			C-prof	100	0.63	0.35
Kvikkleire	17.00	7.00			C-prof	100	0.66	0.38
Morene	19.00	9.00	37.0	0.0				



Revisjon	Revisjonen gjelder	Utlarb	Kontr	Godkjent	Rev dato
		Saknr:		Tegningsdato: 27.04.2021	
		Bestiller:		Nye Veier	
		Prosjektnummer:		100411	
		Byggeværk nummer:			
		Koordinatsystem:		EUREF89 NTM 9	
		Høydesystem:		NN2000	
		Målestokk A1:		1200	
		Håiv målestokk A3:		1400	
Utarbeidet av:	Kontrollert av:	Godkjent av:	Konsulentarkiv:	Tegningsnummer/	
BRBU	KRTS	KALA		revisjon	
				V25-5-D03	

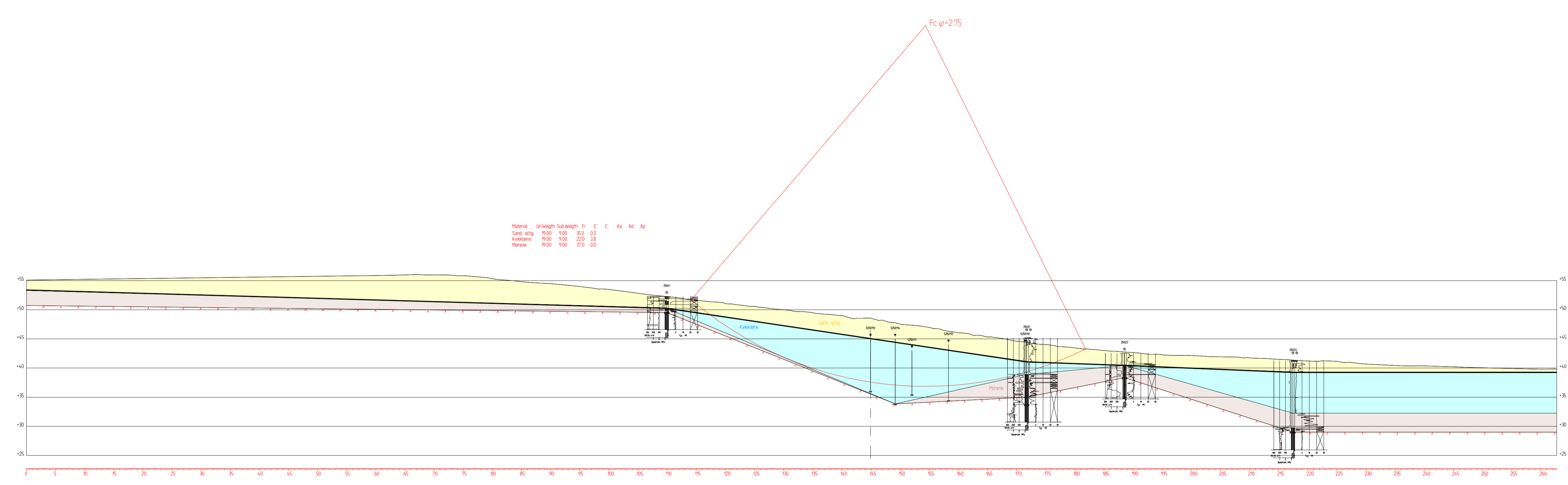


Tegnforklaring

- ANTATT IKKE KVIKKLEIRE/SPRØBRUDDMATERIALE
- ANTATT KVIKKLEIRE/SPRØBRUDDMATERIALE
- PÅVIST KVIKKLEIRE/SPRØBRUDDMATERIALE
- FRIKSJONSMASSER
- LEIRE
- TORV/MATJORD
- UKJENT
- OMRÅDEINDELING FOR OMRÅDESTABILITETSVALDERINGER

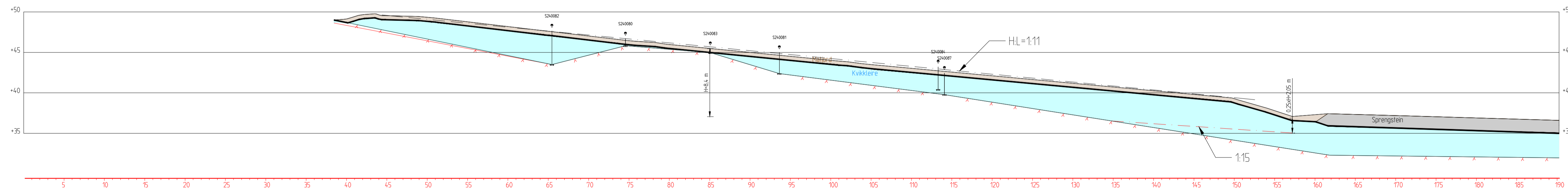
Revisjon	Revisjonen gjelder	Utlarb	Kontr	Godkjent	Rev dato
		Saksnr:		26.04.2021	
		Tegningsdato		26.04.2021	
		Bestiller		Nye Veier	
		Prosjektnummer		100411	
		Ankerreferanse			
		Byggeværk nummer			
		Koordinatsystem		EUREF89 NTM 9	
		Høydesystem		NN2000	
		Målestokk A1		1:1500	
		Hålv målestokk A3		1:3000	
Utarbeidet av	Kontrollert av	Godkjent av	Konsulentarkiv		
BRBU	KRTS	KALA	Tegningsnummer / revisjon		
			V25-6-01		

Format: A1 | Filnavn: c:\work\work\BIBU\0714331\A1_V25-6-G.dwg | Xref: 25-6 SNITT G-G.dwg | 25-6 SNITT G-G.dwg | 25-6 SNITT G-G UDRENET - PERMANENT.dwg | 25-6 SNITT G-G UDRENET.dwg | 25-6 SNITT G-G UDRENET.dwg | 25-6 SNITT G-G UDRENET.dwg | 25-6 SNITT G-G UDRENET.dwg | 25-6 SNITT G-G UDRENET.dwg | 25-6 SNITT G-G UDRENET.dwg | 25-6 SNITT G-G UDRENET.dwg



Material	Un'wigh	Subwigh	fi	C	C	Aa	Aa	Aa
Sand, silt	19,00	9,00	3,50	0,0	0,0			
Kvikkleire	19,00	9,00	2,70	0,0	0,0			
Morene	19,00	9,00	2,70	0,0	0,0			

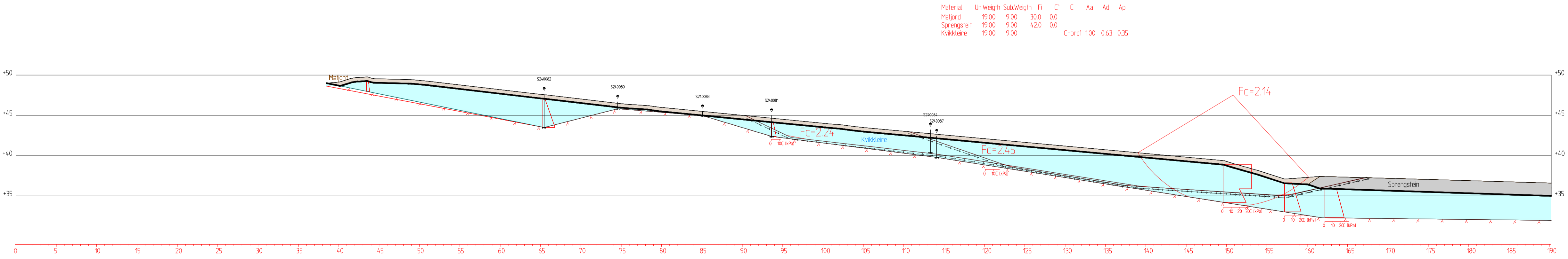
Revisjon		Utlært av:		Utlært av:	Utlært av:	Utlært av:	Utlært av:
Revisjon	Revisjonen gjelder	Utlært	Kontr.	Godkjent	Rev dato		
					27.04.2021		
E18 Tvedestrand - Bamble		Utlært av: COWI		Tegningsdato		1004.11	
Utredning av sikkerhet mot kvikkleireskred				Bestiller		Nye Veier	
SNITT G-G område 25-6				Prosjektnummer			
Stabilitetsberegning				Anknareferanse			
Dagens situasjon, drenert beregning				Byggeværk nummer			
Detaljreguleringsplan				Koordinatsystem		EUREF89 NTM 9	
				Høydesystem		NN2000	
				Målestokk A1		1:400	
				Halv målestokk A3		1800	
				Tegningsnummer / revisjon		V25-6-G02	
Utarbeidet av: BRBU		Kontrollert av: KRIS		Godkjent av: KALA		Konsulentarkiv	



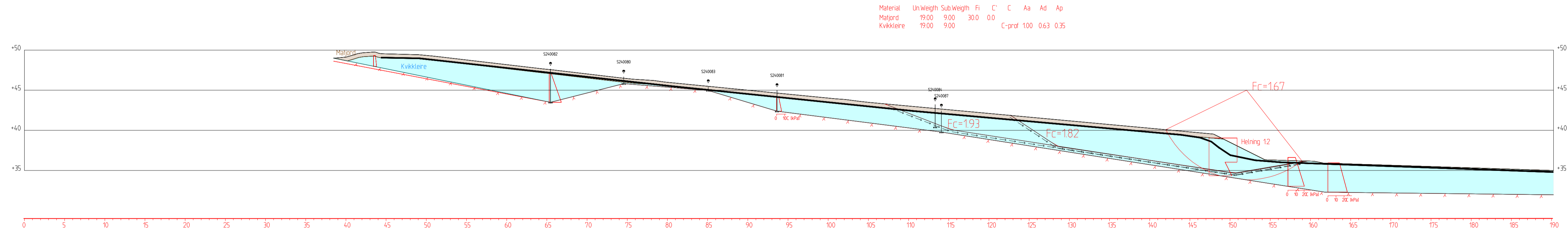
Revisjon	Revisjonen gjelder	Utlarb	Kontr	Godkjent	Rev dato
Saksnr:					
Tegningsdato					27.04.2021
Bestiller					
Produsert for					Nye Veier
Prosjektnummer					100411
Ankoreferanse					
Byggeværk nummer					
Koordinatsystem					EUREF89 NTM 9
Høydesystem					NN2000
Målestokk A1					1300
Målestokk A3					1600
Tegningsnummer / revisjon					V25-6-H01

Utarbeidet av: BRBU
Kontrollert av: KRIS
Godkjent av: KALA
Konsulentarkiv

Format: A1 Filnavn: C:\work\arkiv\2\kvalifisering\25-6-Snit-H-H.dwg Xref: 25-6-Snit-H-H.dwg 25-6-Snit-H-H.drenert.dwg 25-6-Snit-H-H.drenert.dwg 25-6-Snit-H-H.drenert.dwg 25-6-Snit-H-H.drenert.dwg 25-6-Snit-H-H.drenert.dwg 25-6-Snit-H-H.drenert.dwg 25-6-Snit-H-H.drenert.dwg 25-6-Snit-H-H.drenert.dwg 25-6-Snit-H-H.drenert.dwg 25-6-Snit-H-H.drenert.dwg 25-6-Snit-H-H.drenert.dwg 25-6-Snit-H-H.drenert.dwg 25-6-Snit-H-H.drenert.dwg 25-6-Snit-H-H.drenert.dwg 25-6-Snit-H-H.drenert.dwg 25-6-Snit-H-H.drenert.dwg 25-6-Snit-H-H.drenert.dwg 25-6-Snit-H-H.drenert.dwg

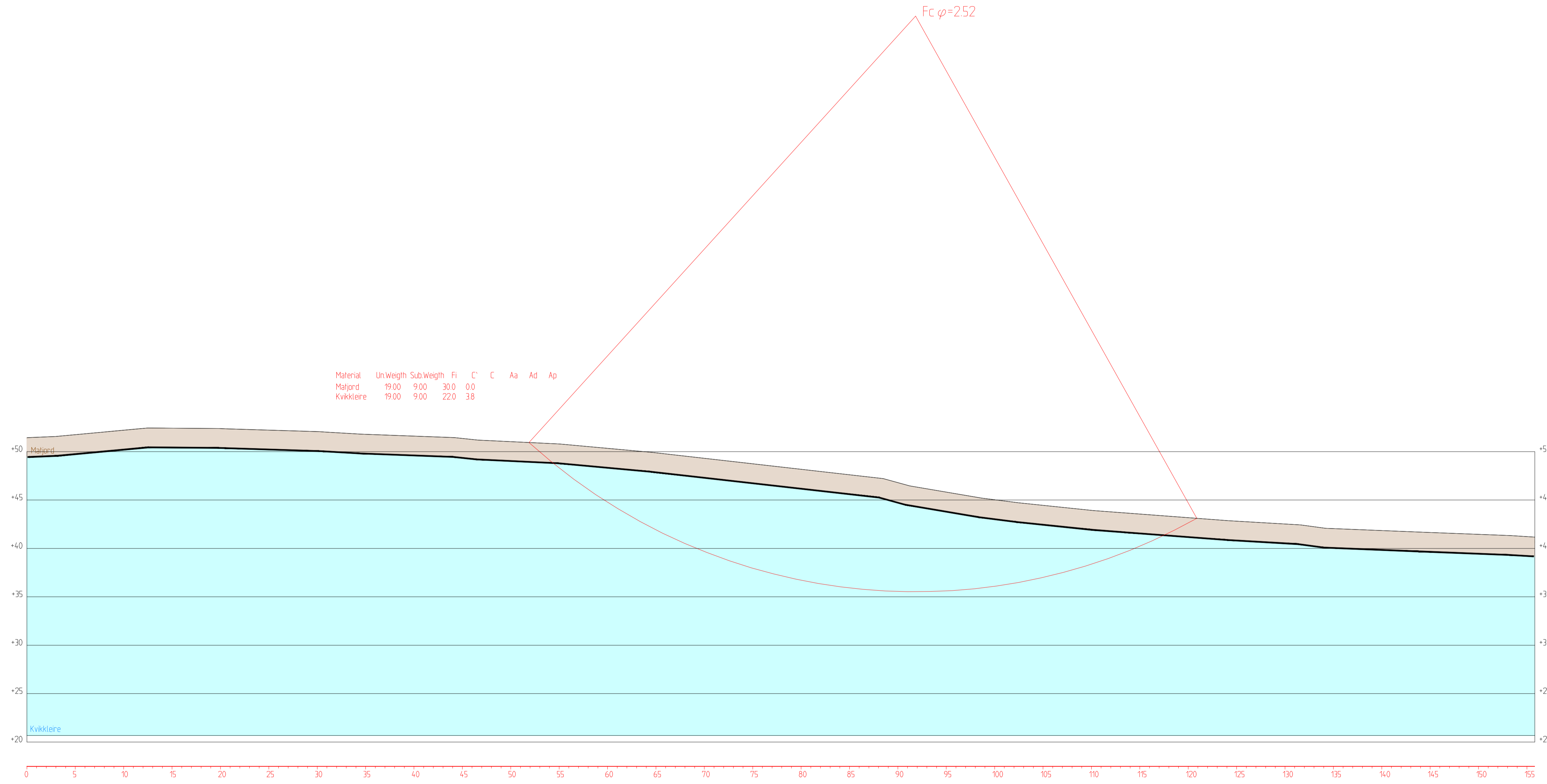


Revisjon	Revisjonen gjelder	Utlarb	Kontr	Godkjent	Rev dato
		Saknr:			
		Utlært av:	COWI		
E18 Tvedestrand - Bamble		Tegningsdato	27.04.2021		
Utredning av sikkerhet mot kvikklere/skrud		Bestiller	Nye Veier		
Snit H-H område 25-6		Prosjektnummer	100411		
Stabilitetsberegning		Arkivreferanse			
Dagens situasjon, drenerert beregning		Byggenr nummer			
Detaljreguleringssplan		Koordinatsystem	EUREF89 NTM 9		
Utarbeidet av: BRBU		Hydesystem	NK2000		
Kontrollert av: KRIS		Målestokk A1	1300		
Godkjent av: KALA		Halv målestokk A3	1600		
Konsulentarkiv		Tegningsnummer / revisjon	V25-6-H03		



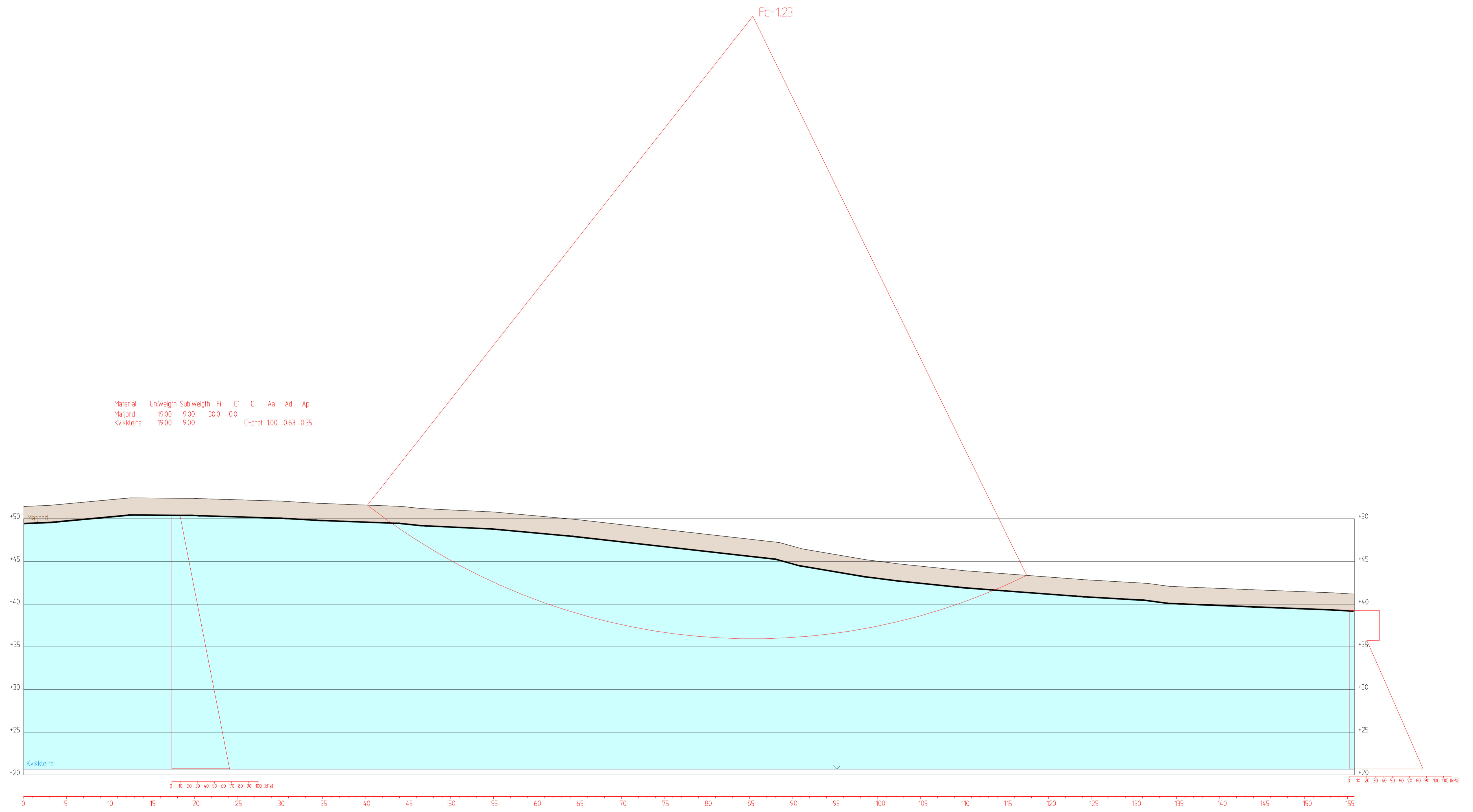
Revisjon	Revisjonen gjelder	Utlarb	Kontr	Godkjent	Rev dato
Saksnr:			Utlarb av:	KONT	
			Tegningsdato		27.04.2021
			Bestiller		
			Produsent for	Nye Veier	
			Prosjektnummer	100411	
			Ankoreferanse		
			Byggeværk nummer		
E18 Tvedestrand - Bamble			Koordinatsystem	EUREF89 NTM 9	
Utredning av sikkerhet mot kvikkleireskred			Hydesystem	NN2000	
Snitt H-H område 25-6			Målestokk A1	1300	
Stabilitetsberegning			Målestokk A3	1600	
Anleggsituasjon, stabiliserende tiltak, udrenert beregning			Tegningsnummer/		
Detaljreguleringsplan			revisjon	V25-6-H05	
Utlarb av:	Kontrollert av:	Godkjent av:	Konsulentarkiv		
BRBU	KRTS	KALA			

Format: A1 | Filnavn: C:\www\work\dk\p\p2\koad_bbb\01071433\VLAY_V25-6-1.dwg | Xref: 25-6-SNITT I-1.dwg | 25-6-SNITT I-1.dwg | 25-6-SNITT I-1.dwg | 25-6-SNITT I-1.dwg | 25-6-SNITT I-1.dwg | 25-6-SNITT I-1.dwg | 25-6-SNITT I-1.dwg



Revisjon	Revisjonen gjelder	Utlarb	Kontr	Godkjent	Rev dato
		Saknr:			
		Tegningsdato	27.04.2021		
		Bestiller	Nye Veier		
		Produsent for	100411		
		Prosjektnummer			
		Arkivreferanse			
		Byggeværk nummer			
		Koordinatsystem	EUREF89 NTM 9		
		Høydesystem	NN2000		
		Målestokk A1	1:250		
		Håiv målestokk A3	1:500		
Utlarb av	Kontrollert av	Godkjent av	Konsulentarkiv		
BRBU	KRTS	KALA	Tegningsnummer/ revisjon		
				V25-6-102	

Format: A1 Filnavn: C:\www\work\Bib\p\2\kord_bib\071633\LAY_V25-6-1.dwg Xref: 25-6-SNITT.L.dwg



Material	Un.Weight	Sub.Weight	Fi	C	C	Aa	Ad	Ap
Maljord	19.00	9.00	30.0	0.0				
Kvikkleire	19.00	9.00			C-prof	1.00	0.63	0.35

Revisjon	Revisjonen gjelder	Utlarb	Kontr	Godkjent	Rev dato
		Saknr:			
		Tegningsdato		27.04.2021	
		Bestiller			
		Produsent for		Nye Veier	
		Prosjektnummer		100411	
		Arkivreferanse			
		Byggeværk nummer			
		Koordinatsystem		EUREF89 NTM 9	
		Høydesystem		NN2000	
		Målestokk A1		1:250	
		Halv målestokk A3		1:500	
Utlarb av	Kontrollert av	Godkjent av	Konsulentarkiv	Tegningsnummer/	
BRBU	KRTS	KALA		revisjon	V25-6-103