	<h1>NOTAT</h1>	Dato: Juni 2006
Til: Svein Solhjell	Fra: Toralf Tysse	Filnavn: 02051021
SAK: Konsekvenser for inngrepsfrie naturområder ved utbygging av Karmøy vindkraftverk		

Bakgrunn:

Norsk Hydro har endret planområde og utbyggingsløsning for Karmøy vindkraftverk. I denne forbindelse ønsker Hydro at det gjennomføres en revisjon av fagrapporter som er lagt til grunn for konsekvensutredningen. Dette notatet om inngrepsfrie naturområder er et av flere dokumenter som legges til grunn for revisjonen av konsekvensutredningen.

Inngrepsfrie naturområder

Direktoratet for naturforvaltning (DN) startet på slutten av 80-tallet en kartlegging av inngrepsfrie naturområder i Norge (INON). Bakgrunnen for kartleggingen var den dramatiske reduksjon av mer eller mindre uberørte områder de siste tiårene. DN har etablert en database for inngrepsfrie naturområder som oppdateres med noen års mellomrom. Siste oppdatering som foreligger gjelder året 2003. Databasen benyttes som et verktøy for forvaltningen med tanke på å gi de resterende INON større prioritet som bevaringsområder.

INON defineres som alle områder som ligger mer enn en kilometer (i luftlinje) fra tyngre tekniske inngrep. Inngrepsfrie naturområder er inndelt i soner basert på avstand til nærmeste inngrep:

Inngrepsfri sone 2	: 1-3 kilometer fra tyngre tekniske inngrep
Inngrepsfri sone 1	: 3-5 kilometer fra tyngre tekniske inngrep
Villmarkspregede områder	: > 5 kilometer fra tyngre tekniske inngrep

Områder som ligger mindre enn en kilometer fra tyngre tekniske inngrep betegnes som inngrepsnære.

Følgende tiltak og anlegg er definert som tyngre tekniske inngrep:

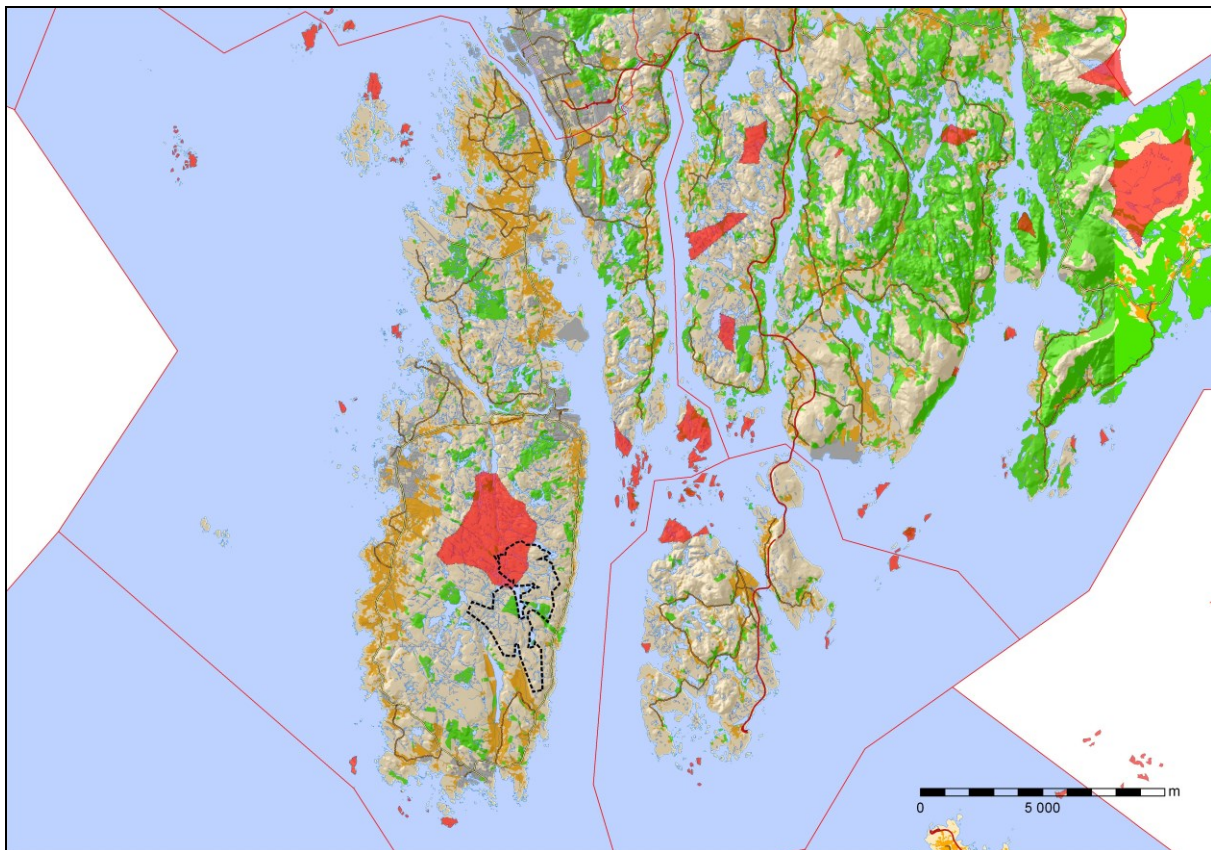
- offentlige veier og jernbanelinjer, unntatt tunneler
- skogsbilveier
- traktorveier, landbruksveier, anleggs- og seterveier med lengde over 50m
- gamle ferdselsveier rustet opp for bruk av traktor og/eller terrenggående kjøretøy
- godkjente barmarksløyper (Finnmark)
- kraftlinjer med spenning på 33 kV eller mer
- magasiner (hele vannkonturen ved høyeste regulerte vannstand), regulerte elver og bekker kraftstasjoner, rørgater, kanaler, forbygninger og flomverk

Utbredelse av inngrepsfrie naturområder i Karmøy kommune og Rogaland fylke

I tabell 1 er det en oversikt over areal med inngrepsfrie naturområder i hhv. Rogaland fylke og Karmøy kommune. Som det framkommer av oversikten er den relative forekomsten av inngrepsfrie naturområder i Karmøy kommune godt under gjennomsnittet for fylket. Dette har delvis sammenheng med at kommunen har en relativt ekstensiv utbygging og at innbyggertettheten er høyere enn fylkessnittet. Kommunen mangler inngrepsfrie naturområder som ligger lengre enn 3 km fra inngrep. Figur 1 viser forekomsten av inngrepsfrie naturområder i Karmøy kommune og nabokommunene Haugesund (nord), Bokn (øst) og Tysvær (øst). Som det framgår av figuren ligger det største inngrepsfrie naturområdet i denne delen av fylket i/ved vindparken på Karmøy. Dette området er på totalt 10,8 km². Gaarder (2003) har gitt inngrepsfrie områder mellom 5 og 25 km² middels verdi, noe som tilsvarer regional verdi. Gaarder sin rapport er av NVE (Brodtkorp og Selboe 2004) benyttet som retningsgivende for kartlegging av verdier i vassdrag. Legges dette til grunn, har det inngrepsfrie naturområdet på Sør - Karmøy regional verdi.

Tabell 1. Forekomst av inngrepsfrie naturområder i Rogaland fylke og Karmøy kommune pr. 2003 (kilde: DN)

Område	Totalt areal (km ²)	Inngrepsfrie naturområde (km ²)		
		Sone 1	Sone 2	Villmarkspreget
Rogaland fylke	9326	289,7	1926,4	34,8
Karmøy kommune	227	0,001	15,8	-



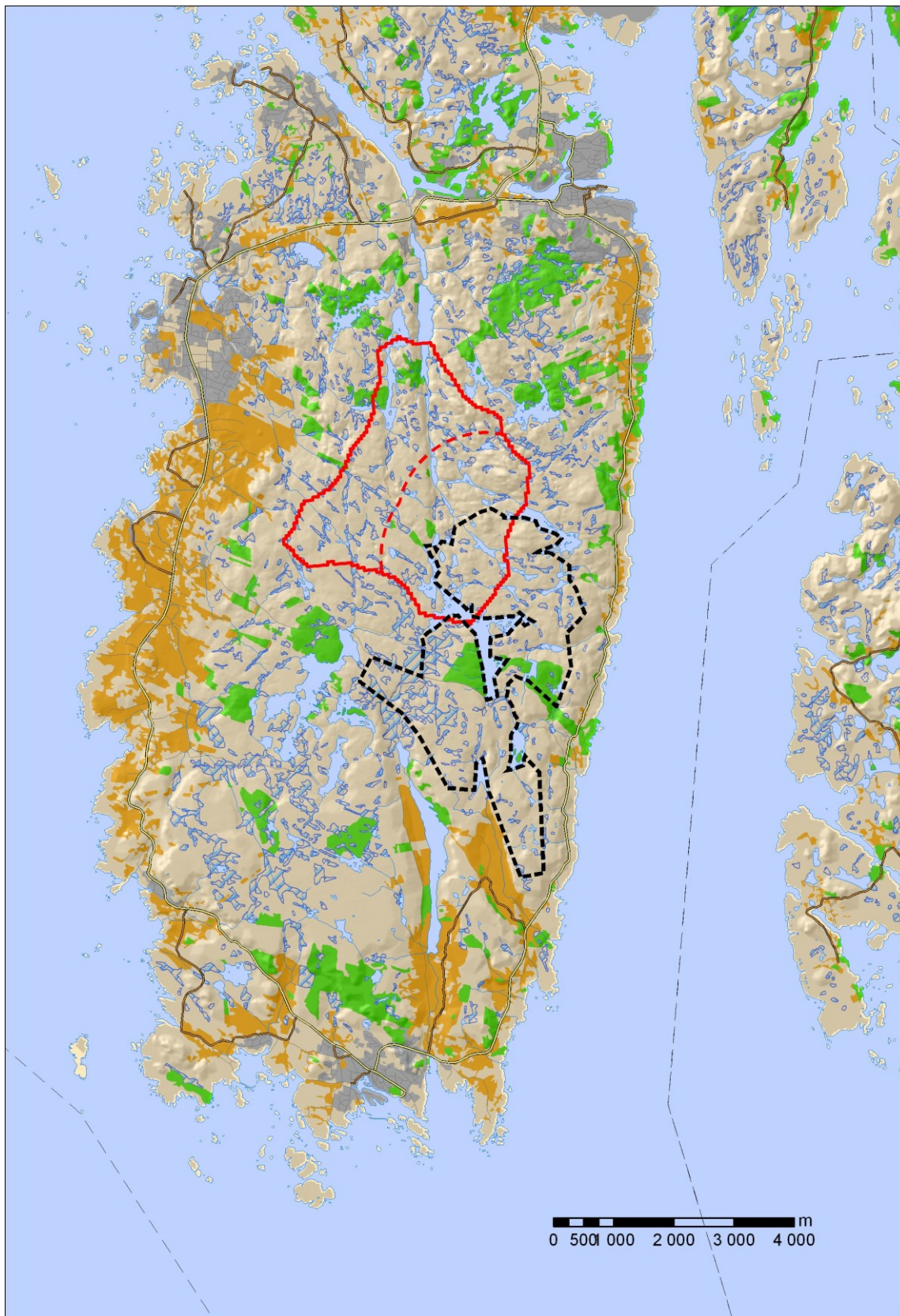
Figur 1. Forekomsten av inngrepsfrie naturområder (merket rødt) på Karmøy og nabokommuner

Vindparkens virkninger for inngrepsfrie naturområder på Sør-Karmøy

En utbygging av vindparken med foreliggende utbyggingsløsning vil medføre at det store inngrepsfrie naturområdet på Sør-Karmøy blir halvert. Området blir redusert fra 10,8 km² til 5,4 km². Hvilke deler av området som utgår framgår av figur 2. Utbyggingen vil føre til at de samlede inngrepsfrie områder på Karmøy blir redusert med 34,6 %.

Virkningene for det inngrepsfrie naturområdet på Sør-Karmøy vurderes som middels/stort negativ

(-/-). Virkningene for inngrepsfrie områder på Karmøy vurderes ellers som tilsvarende. Med grunnlag i verdisetningen til Gaarder (2003), vil konsekvensene for inngrepsfrie naturområder på Karmøy være middels/stor negativ (-/-/-).



Figur 2. Vindparkens virkninger for størrelsen av det inngrepsfrie naturområdet på Sør-Karmøy

Kilder:

Brodtkorb, E. & Selboe O. K. 2004. *Dokumentasjon av biologisk mangfold ved bygging av småkraftsverk (1-10 MW)*. NVE Veileder nr 1/2004. 17 s.

Gaarder, G. 2003. Trandal kraftverk. *Virkinger på biologisk mangfold*. Miljøfaglig Utredning Rapport 2003:37. 20 s.