

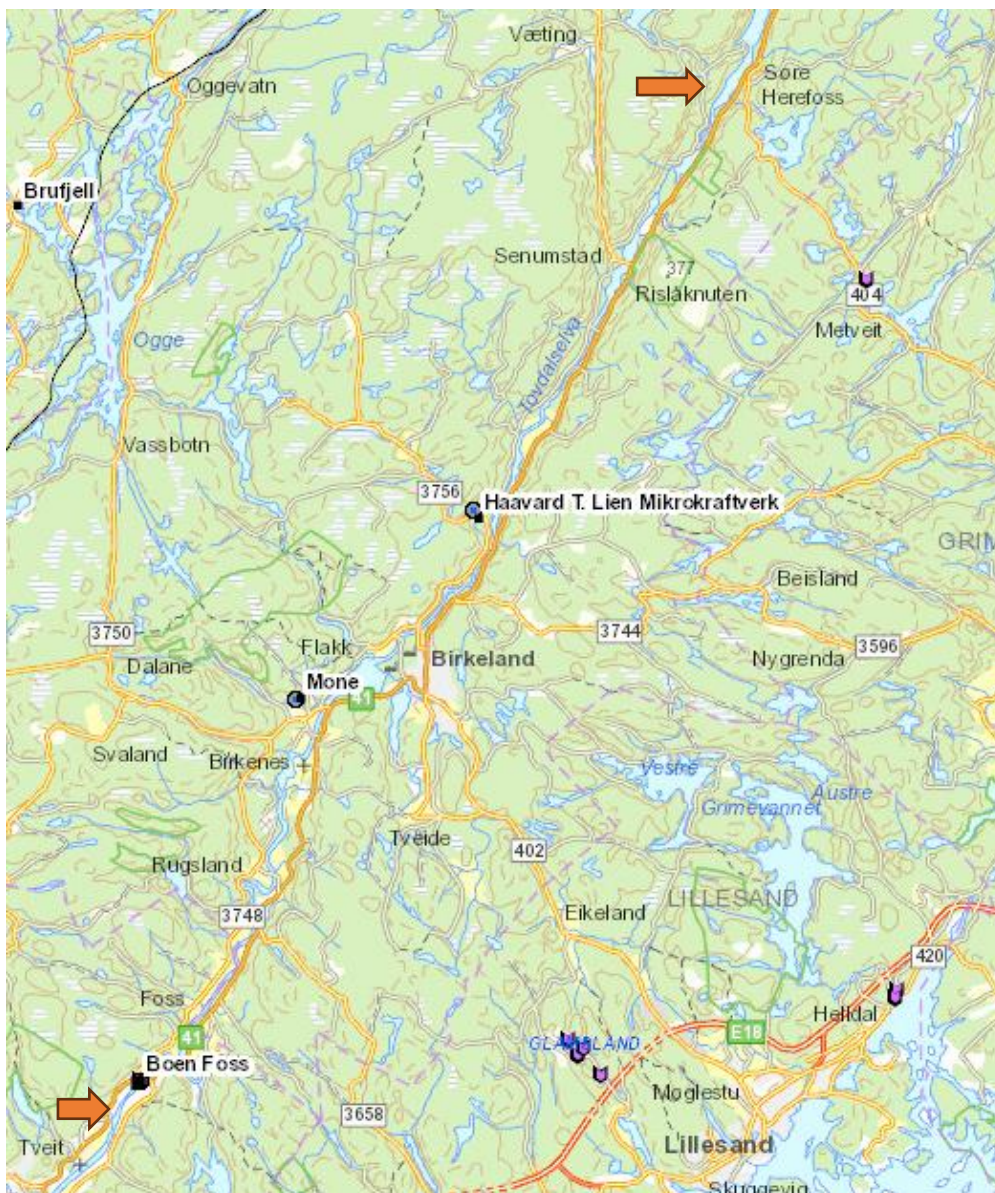
BEFARINGSNOTAT

Revisjon konsesjonsvilkår for Uldalsvassdraget

Gytemråder registrert i 2004 – foto tatt sommeren 2022

I 2004 ble det registrert gytemråder i Tovdalselva på strekningen fra Søre Herefoss til nedstrøms Boenfossen. Resultatene fra dette arbeidet er presentert i rapport utarbeidet av Roar A. Lund («Rapporten»).

I perioden fra 31. mai til 1. august i 2022 ble det tatt bilder av mange av de registrerte gyteområdene. Bildene i dette notatet er tatt på den strekningen som er vist på kartet under. Det var i alt 10 kartblad i Rapporten. I dette notatet er det tatt inn utsnitt fra disse kartbladene og markert hvor bildet er tatt fra (x eller blå sirkel).

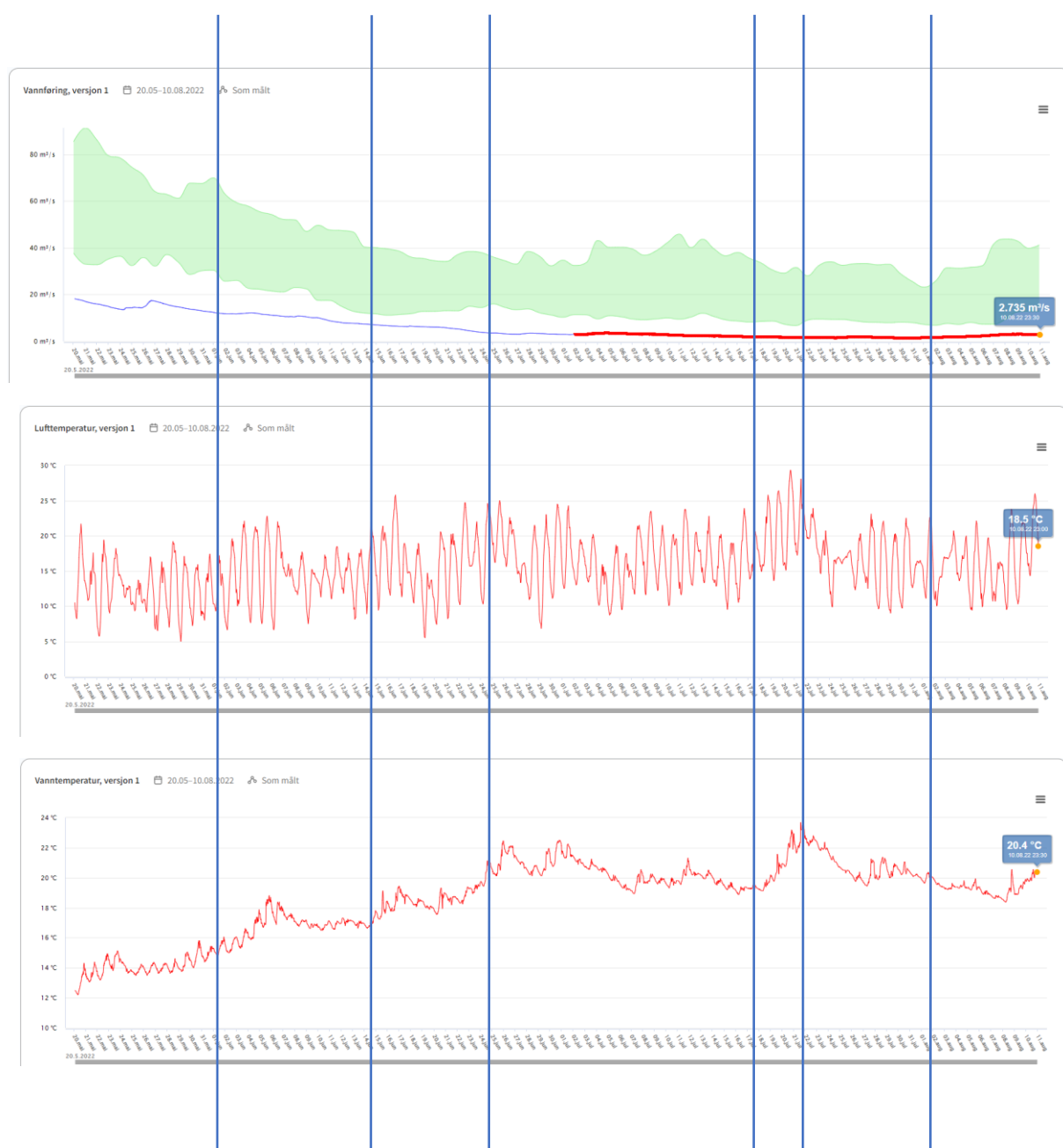


Oversiktskart

Tabellen under viser hvilke datoer / klokkeslett som det ble tatt bilder og tilhørende registrert vannføring ved NVEs vannføringsstasjon Flakksvann VM.

I tillegg er det hentet ut data fra SILDRE (NVE) for vannføring, lufttemperatur og vanntemperatur fra 20. mai til 10. august som er vist i figuren. Tidspunktene det er tatt bilder er markert med vertikale blå streker i figurene under. Sommeren 2022 var preget av lav vannføring, samt høy luft- og vanntemperatur.

Dato i 2022	31.5 / 1.6	14.6	24.6	17.7	21.7	1.8
Kl	/12-14	14-18	14-16	15-16	13-14	06 og 13
Q (m ³ /s) ca	12,7 / 12,0	7,1	3,5	1,9	1,6	1,5

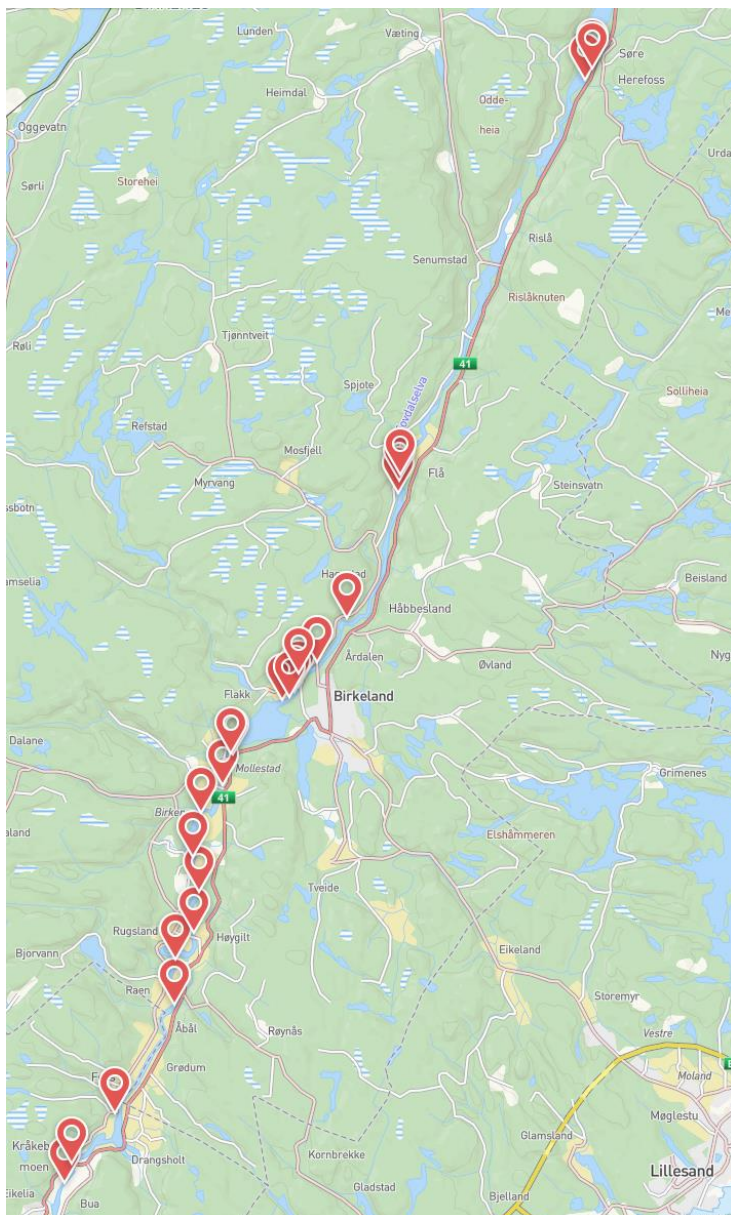


Tabellen under fra Rapporten, viser hvor det ble registrert gytegrøper av laks og sjøørret i 2004.

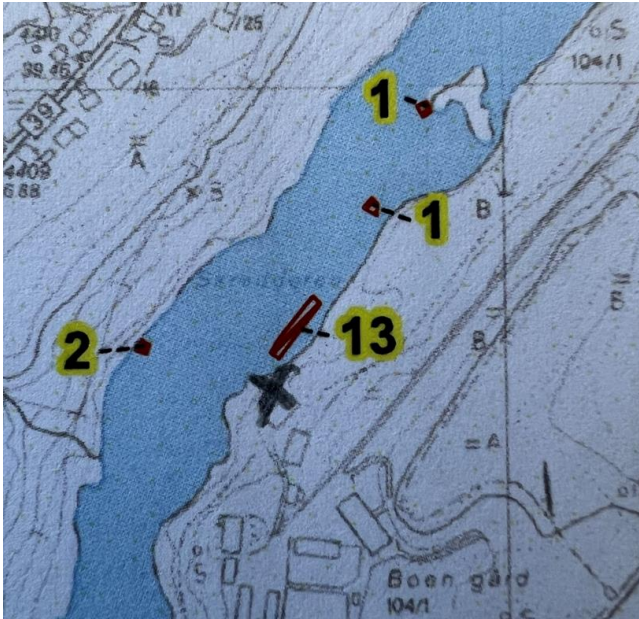
Tabell 1. Fordeling av gytegrøper antatt å være anlagt i hovedsak av laks på ulike delområder av Tovdalselva. Reistreringer i perioden 30.11.-3.12 2004.

Delområder	Antall gytegrøper	
	Laks	Ørret
Herefossfjorden – Sunntjønnhølen	29	131
Sunntjønnhølen – Senumstadjfjorden	13	4
Senumstadjfjorden – Teinefossen	94	15
Teinefossen – Flaksvatn	75	0
Flaksvatn – Bjorhushølen	60	8
Bjorhushølen – Boenfossen	147	2
Boenfossen – flomålgrensen	17	0
Sum	335	160

Kartet under viser en oversikt over hvor det ble tatt bilder sommeren 2022. Stedene er valgt med utgangspunkt i registreringene i tabellen over fra Rapporten.



Videre i befaringsnotatet presenteres først et detaljkart som viser områdene hvor bildene er tatt. Kartene er utklipp fra Rapporten, og gul / rød markering angir antall gytegroper. Deretter kommer det bilder av disse gyteområdene tatt på ulike datoer som angitt i tabell over.



Utsnitt fra kartblad 10 i Rapporten



Foto: 1.6.2022



Foto: 14.6.2022



Foto: 24.6.2022

Under vises bilder fra Boenfossen (ikke gyteområde)



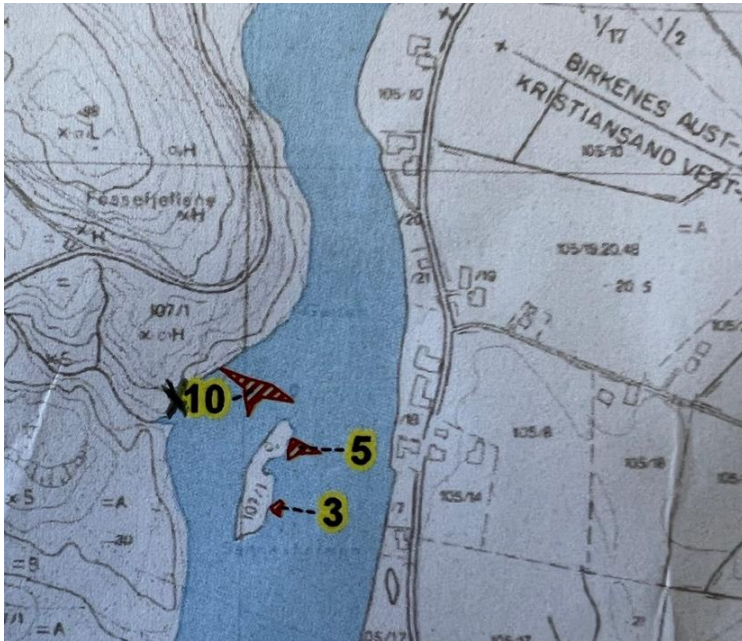
Foto 24.6.2022 ca 3,5 m³/s.



Foto 17.7.2022



Foto 1.8.2022



Utsnitt fra kartblad 9 i Rapporten



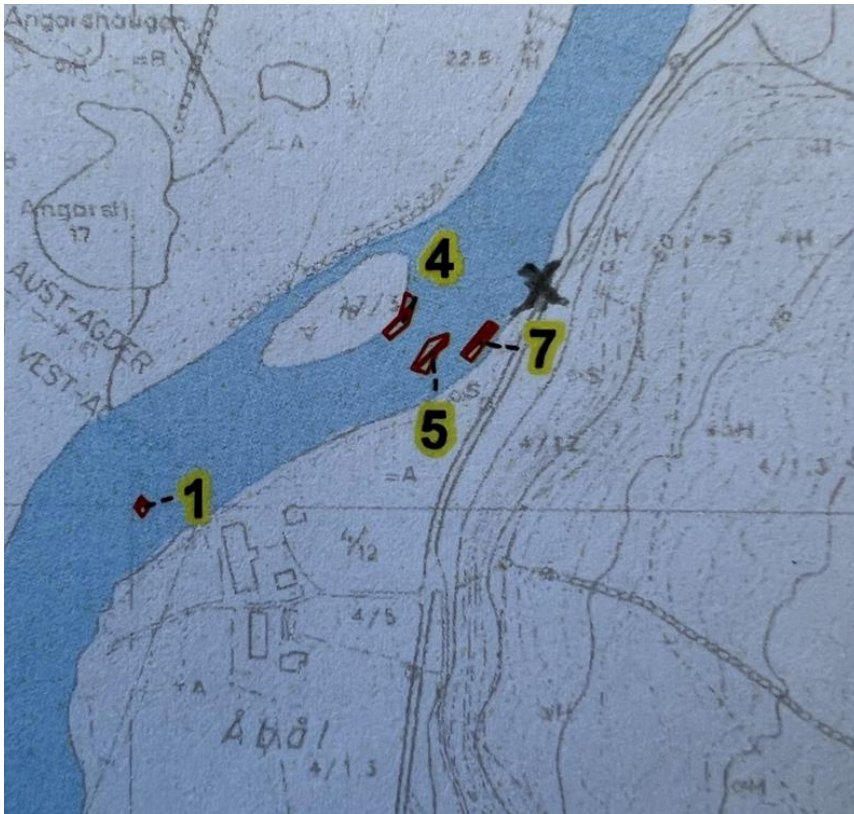
Foto: 1.6.2022



Foto: 14.6.2022 – merk at vannstanden er høyere ved 7,1 m³/s enn ved 12 m³/s. Årsaken er sannsynligvis at Boen kraftverk er stanset ved 7,1 m³/s.



Foto: 24.6.2022. Det kan se ut som at vannstanden ved 3,5 m³/s er litt høyere enn på bildet tatt 1.6 da vannføringen var 12,7 m³/s



Utsnitt fra kartblad 8 – nedre del i Rapporten



Foto: 24.6.2022. NB: bildet er tatt fra østsida av elva, like nedenfor buss-stoppet.



Foto: 1.6.2022



Foto: 14.6.2022



Foto: 24.6.2022



Utsnitt fra kartblad 8 – midtre del - i Rapporten



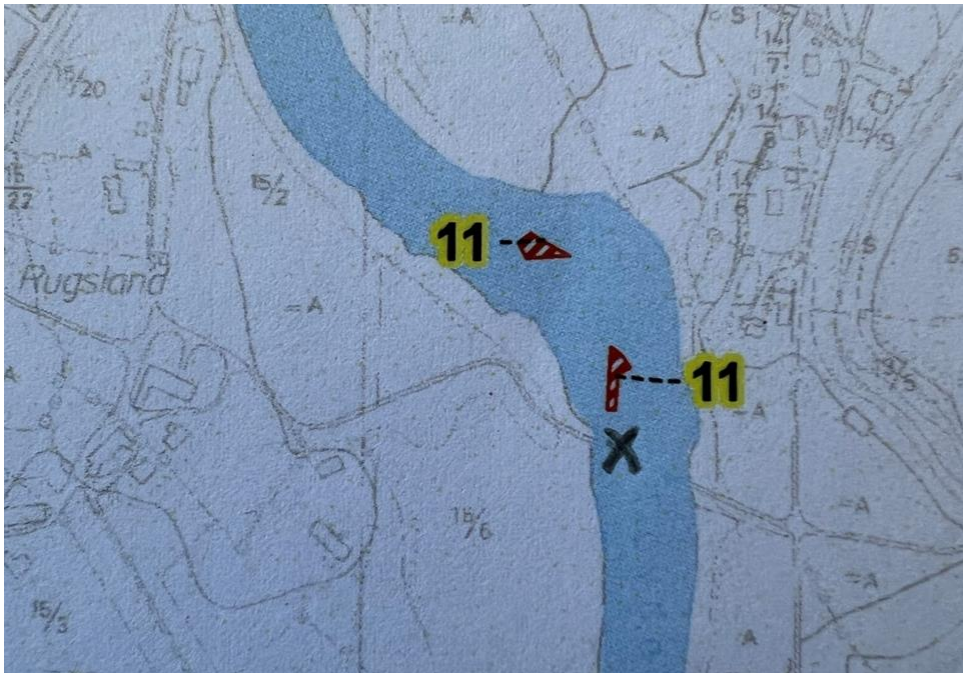
Foto: 1.6.2022



Foto: 14.6.2022



Foto: 24.6.2022



Utsnitt fra kartblad 8 – øvre del - i Rapporten



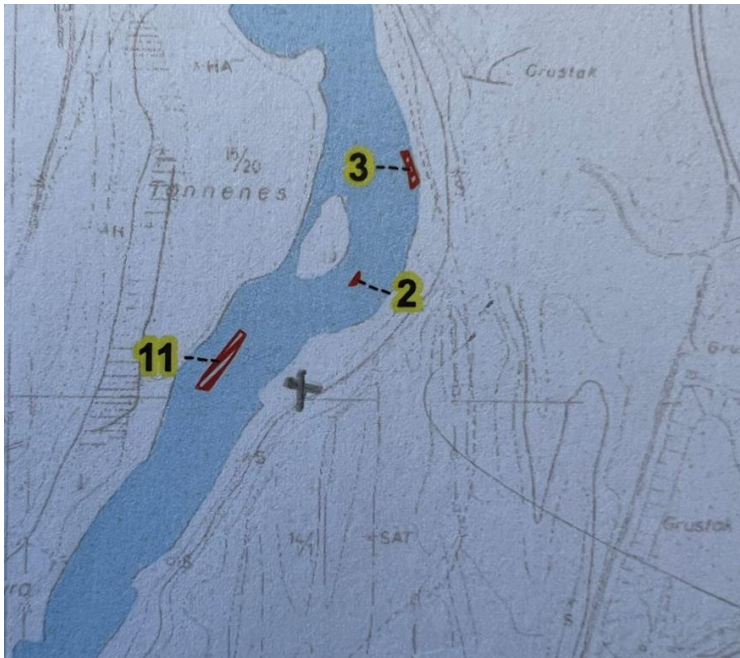
Foto: 1.6.2022



Foto: 14.6.2022



Foto: 24.6.2022



Utsnitt fra kartblad 7 – nedre del - i Rapporten



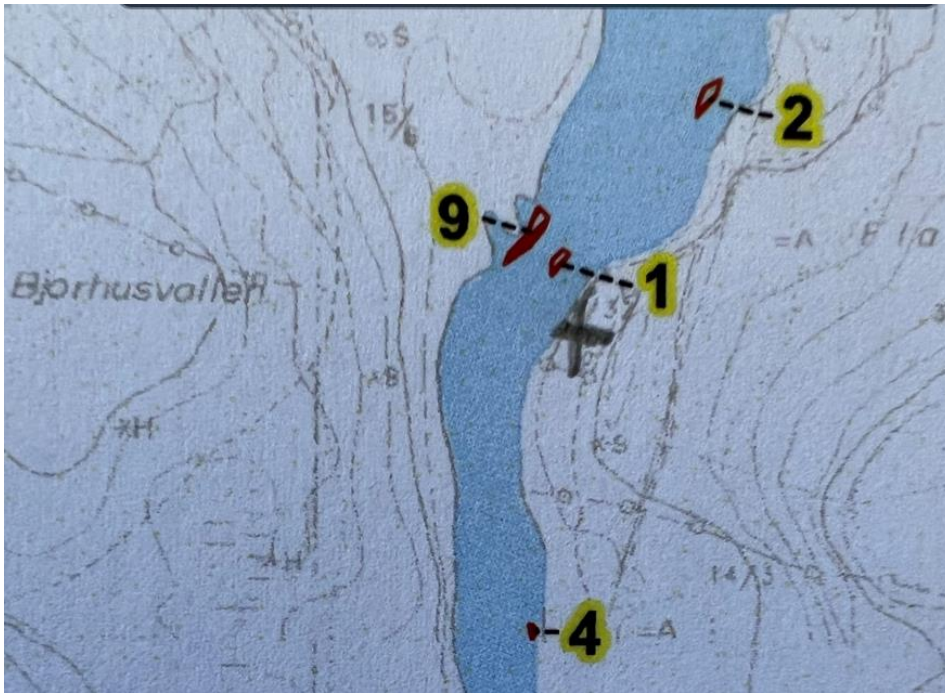
Foto: 1.6.2022



Foto: 14.6.2022



Foto: 24.6.2022



Utsnitt fra kartblad 7 – midtre del - i Rapporten



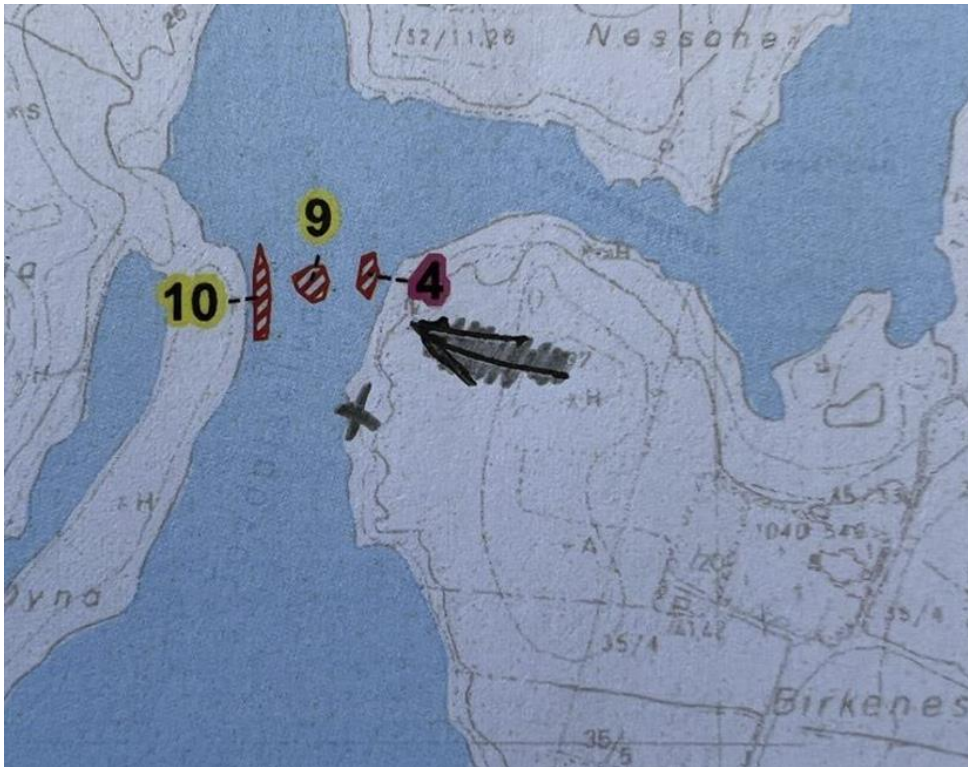
Foto: 1.6.2022



Foto: 14.6.2022



Foto: 24.6.2022



Utsnitt fra kartblad 7 - øvre del - i Rapporten



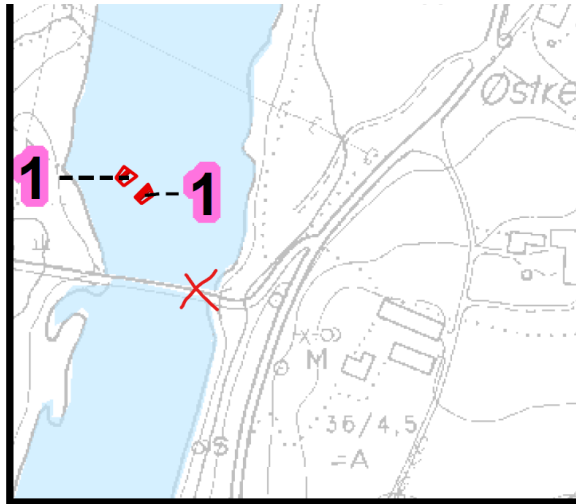
Foto: 1.6.2022



Foto: 14.6.2022



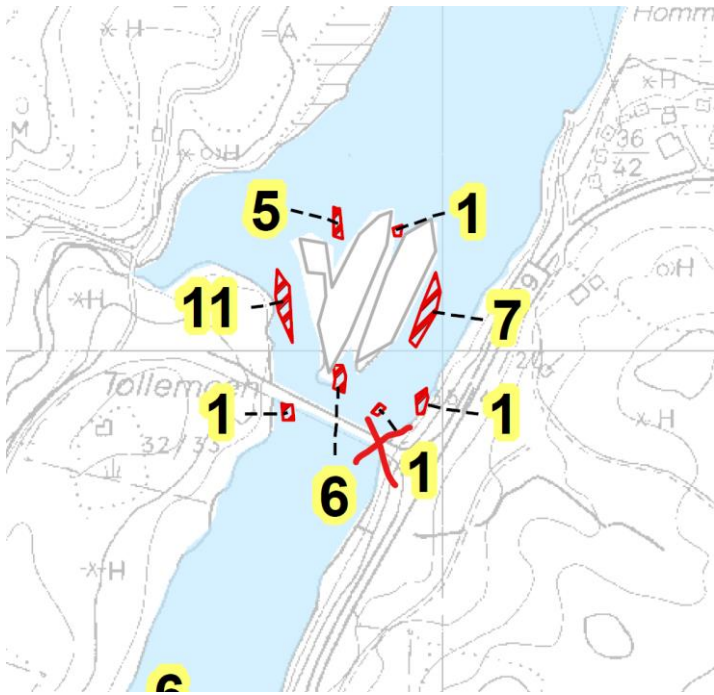
Foto: 24.6.2022



Utsnitt fra kartblad 6 - nedre del - i Rapporten



Foto 31.5.2022



Figur 1 Fra kartblad 6 - Mollestadbrua østre side



Foto 31.5.2022



Foto tatt 14.6.2022



Foto tatt 24.6.2022 ca 3,5 m³/s



Foto 17.7.2022



Foto 31.5.2022



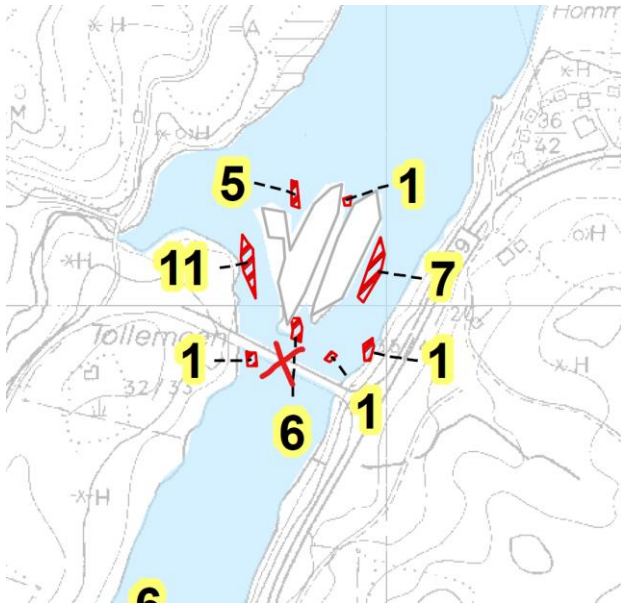
Foto tatt 14.6.2022



Foto tatt 24.6.2022 ca 3,5 m³/s



Foto 17.7.2022



Utsnitt fra kartblad 6 i Rapporten.



Foto 31.5.2022



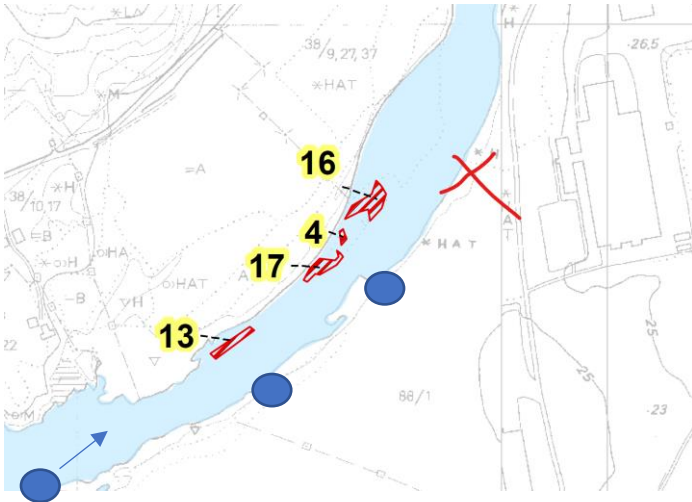
Foto tatt 14.6.2022



Foto tatt 24.6.2022 ca 3,5 m³/s



Foto 17.7.2022



Utsnitt fra kartblad 6 - midtre del - i Rapporten

Bildene er tatt fra ulike steder på denne elvestrekningen



Foto 31.5.2022



Foto tatt 14.6.2022



Foto tatt 24.6.2022 ca 3,5 m³/s



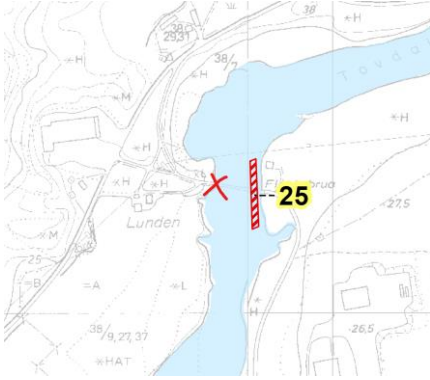
Foto 17.7.2022



Foto tatt 14.6.2022



Foto tatt 14.6.2022



Utsnitt fra kartblad 6- nordre del - i Rapporten



Foto 31.5.2022 (både oppstrøms og nedstrøms hengebroa)



Foto tatt 14.6.2022



Foto tatt 24.6.2022 ca 3,5 m³/s



Foto 17.7.2022 (kun oppstrøms hengebro)

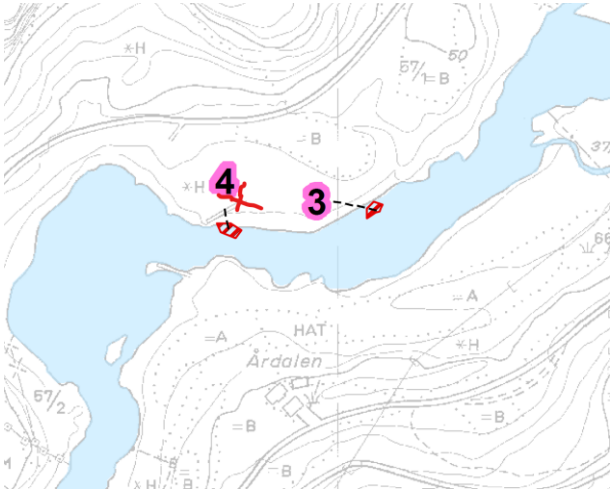
Foto under er tatt av Teinefossen (ikke gyteområde)



Foto 24.6.2022 ca 3,5 m³/s (Flakksvann VM)



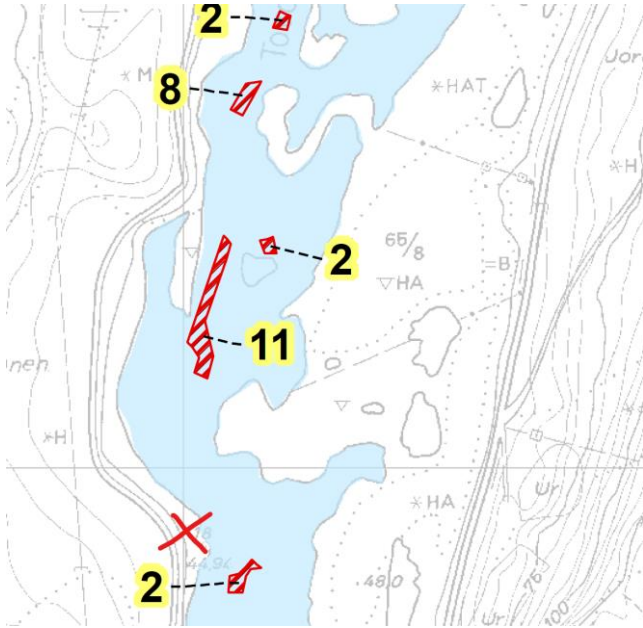
Foto 21.7.2022 ca 1,6 m³/s og vanntemperatur over 23 °C (Flakksvann VM)



Utsnitt fra kartblad 5 i Rapporten



Foto 31.5.2022



Utsnitt fra kartblad 4 i Rapporten



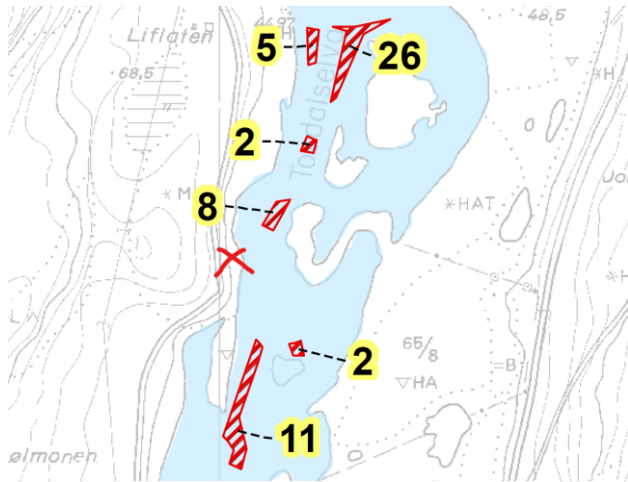
Foto 31.5.2022



Foto tatt 14.6.2022



Foto tatt 24.6.2022 ca 3,5 m³/s



Utsnitt fra kartblad 4 i Rapporten



Foto 31.5.2022



Foto tatt 14.6.2022



Foto tatt 24.6.2022 ca 3,5 m³/s



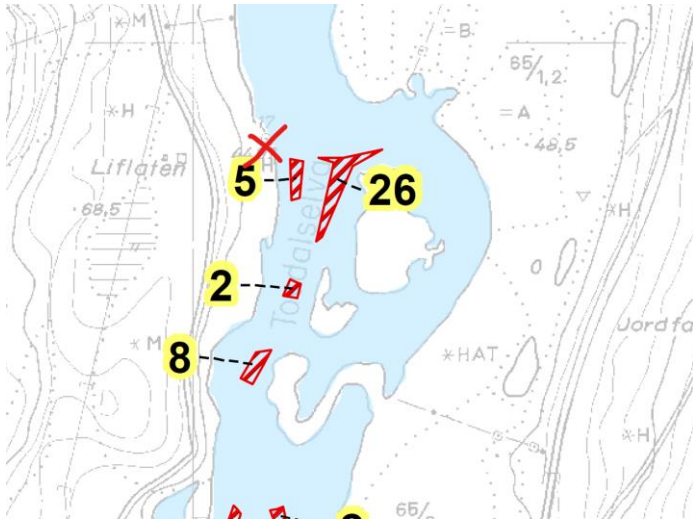
Foto 31.5.2022



Foto tatt 14.6.2022



Foto tatt 24.6.2022 ca 3,5 m³/s. Bildet er tatt litt mer nedover elva enn de to foregående bildene



Utsnitt fra kartblad 4 i Rapporten



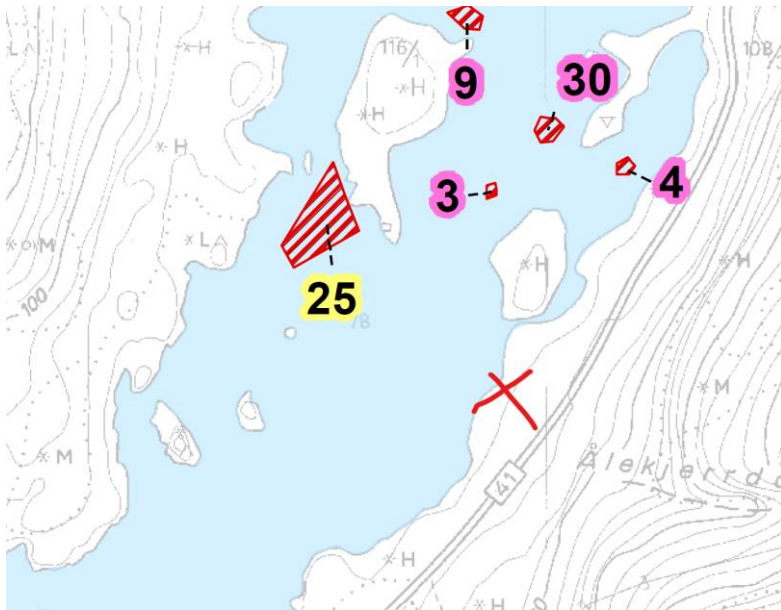
Foto 31.5.2022



Foto tatt 14.6.2022 (litt annen vinkel, zoomet inn)



Foto tatt 24.6.2022 ca 3,5 m³/s



Utsnitt fra kartblad 1 i Rapporten



Foto 31.5.2022



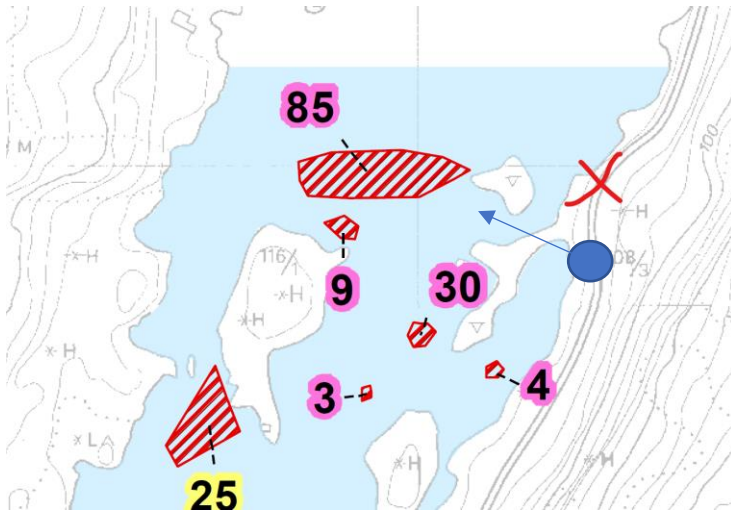
Foto tatt 14.6.2022 (tatt fra riksveien)



Foto tatt 24.6.2022 ca 3,5 m³/s



Foto 21.7.2022



Utsnitt fra kartblad 1 i Rapporten (foto fra stedet som er markert med blå ring)



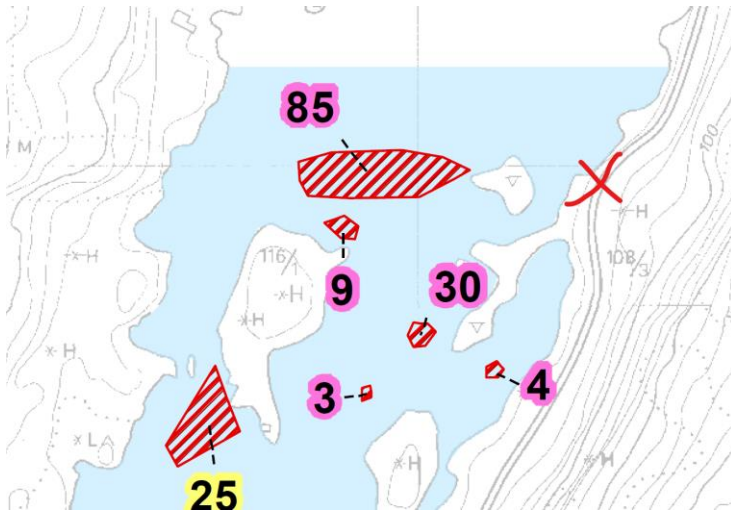
Foto tatt 14.6.2022



Foto tatt 24.6.2022 ca 3,5 m³/s



Foto 21.7.2022



Utsnitt fra kartblad 1 - nordre del - i Rapporten



Foto 31.5.2022



Foto tatt 14.6.2022



Foto tatt 24.6.2022 ca 3,5 m³/s



Foto 21.7.2022

Kristiansand 8. mai 2024

Eivind Hellerslien og Leif Ottar Tveito
Å Energi Vannkraft