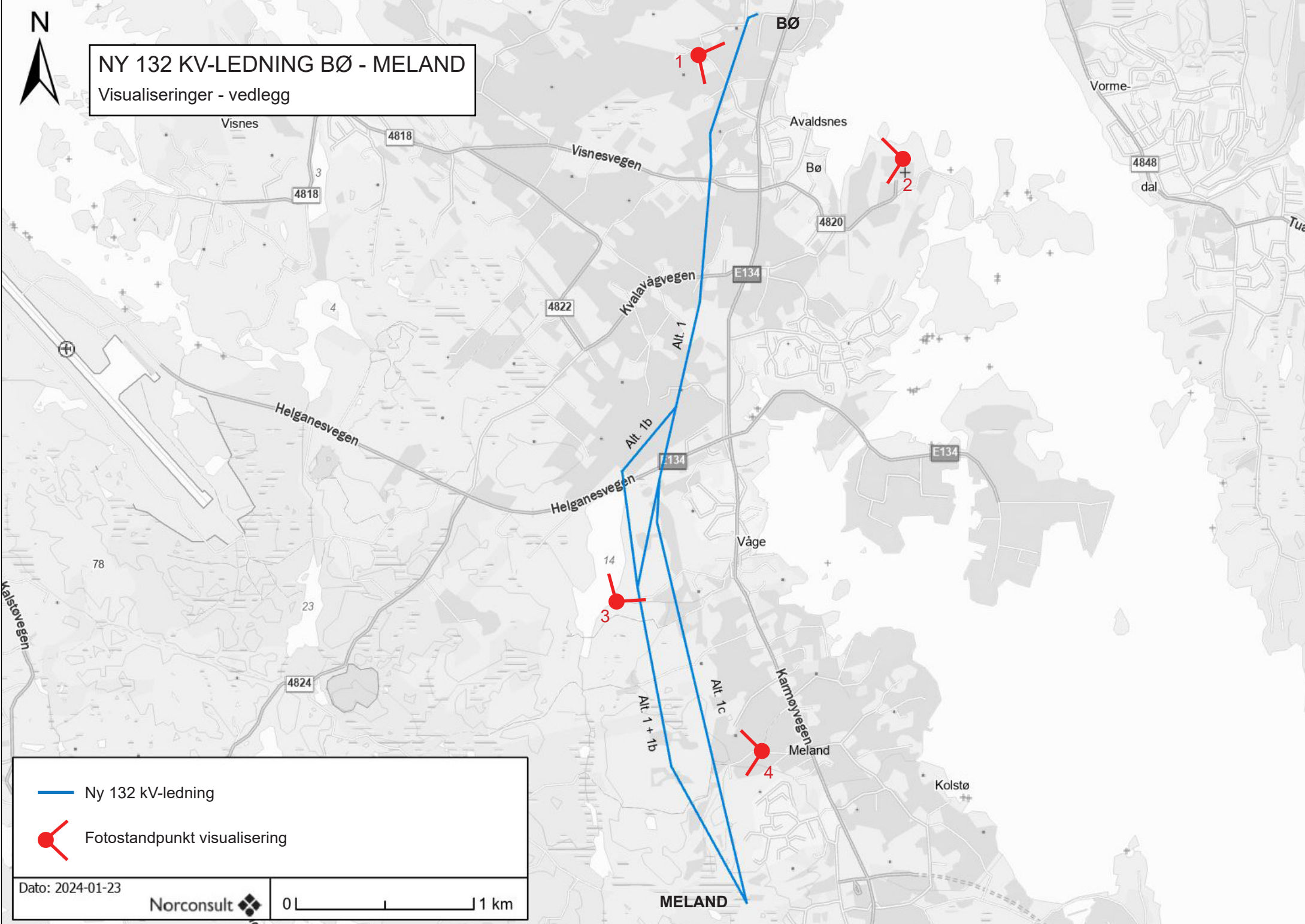






NY 132 KV-LEDNING BØ - MELAND

Visualiseringer - vedlegg



-  Ny 132 kV-ledning
-  Fotostandpunkt visualisering

Dato: 2024-01-23



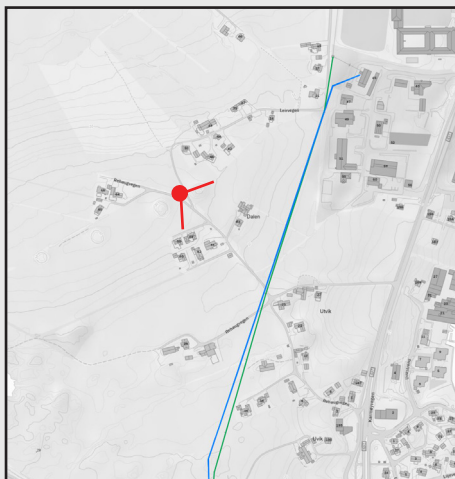
0  1 km

1. Rehaugane

Fra Bø transformatorstasjon og videre sørover forbi Rehaugane følger alternativ 1 i hovedsak samme trasé som dagens 66 kV-ledning.

Visualiseringen viser ny 132 kV-ledning med stålrørsmaster med vertikaloppheeng. Mastene blir ca. 25-30 meter høye.

Dagens 66 kV-ledning rives som en del av tiltaket.



Ny 132 kV-ledning i blå og dagens 66 kV-ledning som rives i grønn.

Dagens situasjon



Fotomontasje av ny situasjon med alternativ 1



Norconsult 

1. Rehaugane

Dagens situasjon - utsnitt av panoramabilde



Norconsult 

1. Rehaugane

Fotomontasje av ny situasjon med alternativ 1



Norconsult 

1. Rehaugane

Dagens situasjon - utsnitt av panoramabilde



Norconsult 

1. Rehaugane

Fotomontasje av ny situasjon med alternativ 1

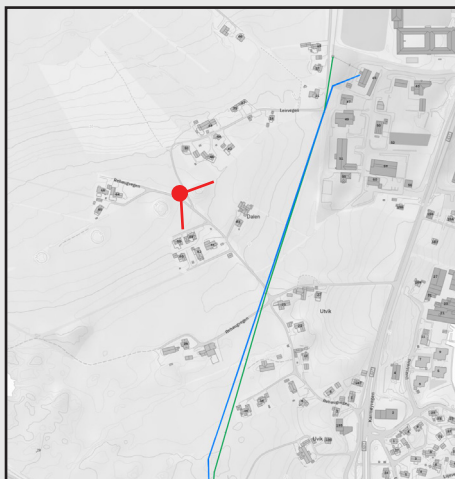


Norconsult 

1. Rehaugane

Kabling av deler av lavspennettet rundt Rehaugane er et avbøtende tiltak som vurderes i konsekvensutredningen.

Visualiseringen nederst viser ny 132 kV-ledning der dagens lavspennett er kablet i bakken.



Ny 132 kV-ledning i blå og dagens 66 kV-ledning som rives i grønn.

Fotomontasje av ny situasjon med alternativ 1



Fotomontasje av ny situasjon med alternativ 1 med kabling av lavspennettet som avbøtende tiltak



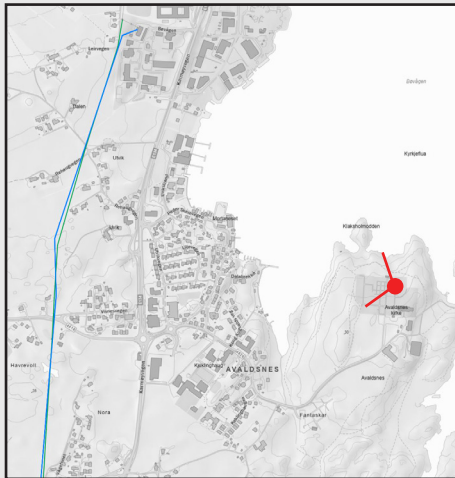
Norconsult 

2. Avaldsnes kirke

Alternativ 1 går et stykke vest for Avaldsnes kirke, omtrentlig i samme trasé som dagens 66 kV-ledning.

Strekskissen viser en forenklet fremstilling av ny 132 kV-ledning med stålrørsmaster med vertikaloppeng. Mastene blir ca. 25-30 meter høye.

Dagens 66 kV-ledning rives en del av tiltaket, men dette er ikke visualisert i strekskissen.



Ny 132 kV-ledning i blå og dagens 66 kV-ledning som rives i grønn.

Dagens situasjon



Strekskisse av ny situasjon med alternativ 1



2. Avaldsnes kirke

Dagens situasjon - utsnitt av panorambilde




Norconsult 

2. Avaldsnes kirke

Strekskisse av ny situasjon med alternativ 1



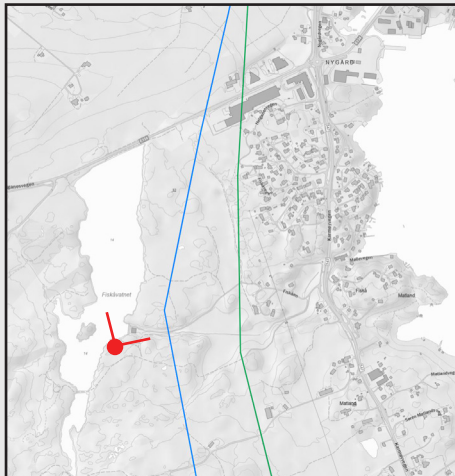
Norconsult 

3. Fiskåvatnet

Alternativ 1 går forbi Fiskåvatnet på østsiden av vannet. Her går den nye 132 kV-ledningen et stykke vest for dagens 66 kV-ledning, og havner dermed mye nærmere vannet enn dagens ledning.

Strekskissen viser en forenklet fremstilling av ny 132 kV-ledning med stålrørsmaster med vertikaloppheng. Mastene blir ca. 25-30 meter høye.

Dagens 66 kV-ledning rives som en del av tiltaket, men dette er ikke visualisert i strekskissen.



Ny 132 kV-ledning i blå og dagens 66 kV-ledning som rives i grønn.

Dagens situasjon



Strekskisse av ny situasjon med alternativ 1



3. Fiskåvatnet

Dagens situasjon - utsnitt av panoramabilde



3. Fiskåvatnet

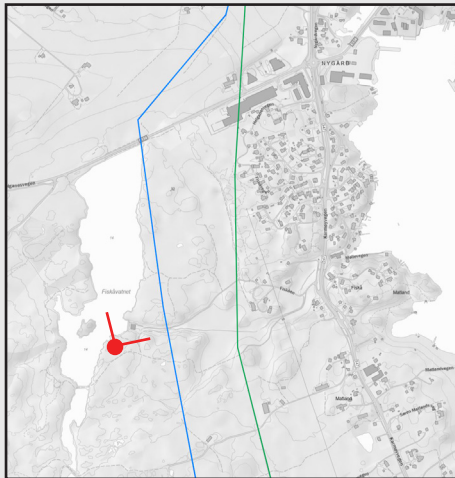
Strekskisse av ny situasjon med alternativ 1



3. Fiskåvatnet

Alternativ 1b følger stort sett samme trasé som alternativ 1, men går noe lenger vest på deler av strekket. Forbi Fiskåvatnet føres alternativ 1b langs østsiden av vannet. I likhet med alternativ 1 går den nye 132 kV-ledningen et stykke vest for dagens 66 kV-ledning.

Strekskissen viser en forenklet fremstilling av ny 132 kV-ledning med stålrørsmaster med vertikaloppheng. Mastene blir ca. 25-30 meter høye. Dagens 66 kV-ledning rives som en del av tiltaket, men dette er ikke visualisert i strekskissen.



Ny 132 kV-ledning i blå og dagens 66 kV-ledning som rives i grønn.

Dagens situasjon



Strekskisse av ny situasjon med alternativ 1b



3. Fiskåvatnet

Dagens situasjon - utsnitt av panoramabilde



Norconsult 

3. Fiskåvatnet

Strekskisse av ny situasjon med alternativ 1b

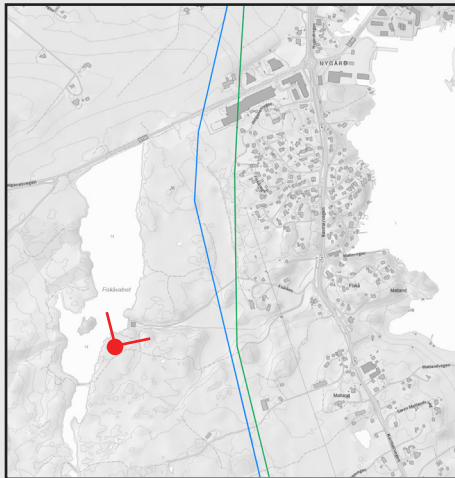


Norconsult 

3. Fiskåvatnet

Alternativ 1c går vest for dagens 66 kV-ledning, men går nærmere dagens ledning enn de to andre alternativene. Den nye 132 kV-ledningen går et stykke øst for Fiskåvatnet, med noe større avstand til vannet enn de andre alternativene.

Strekskissen viser en forenklet fremstilling av ny 132 kV-ledning med stålørsmaster med vertikaloppheeng. Mastene blir ca. 25-30 meter høye. Dagens 66 kV-ledning rives som en del av tiltaket, men dette er ikke visualisert i strekskissen.



Ny 132 kV-ledning i blå og dagens 66 kV-ledning som rives i grønn.

Dagens situasjon



Strekskisse av ny situasjon med alternativ 1c



3. Fiskåvatnet

Dagens situasjon - utsnitt av panoramabilde



3. Fiskåvatnet

Strekskisse av ny situasjon med alternativ 1c



3. Fiskåvatnet - sammenlikning av alternativer

Strekskisse av ny situasjon med alternativ 1



3. Fiskåvatnet - sammenlikning av alternativer

Strekskisse av ny situasjon med alternativ 1b



3. Fiskåvatnet - sammenlikning av alternativer

Strekskisse av ny situasjon med alternativ 1c

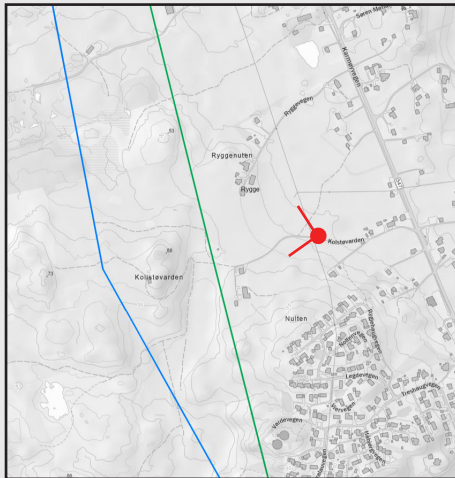


4. Kollstøvarden og Rygge

Alternativ 1 går et stykke vest for dagens 66 kV-ledning, og den nye 132 kV-ledningen vil dermed havne med større avstand til bebyggelsen ved Kollstø og Rygge.

Visualiseringen viser ny 132 kV-ledning med stålrørsmaster med vertikaloppheeng. Mastene blir ca. 25-30 meter høye.

Dagens 66 kV-ledning rives som en del av tiltaket.



Ny 132 kV-ledning i blå og dagens 66 kV-ledning som rives i grønn.

Dagens situasjon



Fotomontasje av ny situasjon med alternativ 1



4. Kollstøvarden og Rygge

Dagens situasjon - utsnitt av panoramabilde



Norconsult 

4. Kollstøvarden og Rygge

Fotomontasje av ny situasjon med alternativ 1



Norconsult 

4. Kollstøvarden og Rygge

Dagens situasjon - utsnitt av panoramabilde



Norconsult 

4. Kollstøvarden og Rygge

Fotomontasje av ny situasjon med alternativ 1



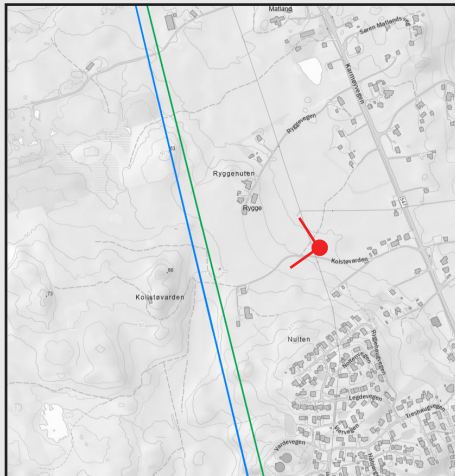
Norconsult 

4. Kollstøvarden og Rygge

Alternativ 1c går i nesten samme trasé som dagens 66 kV-ledning, 30 meter vest for dagens trasé.

Visualiseringen viser ny 132 kV-ledning med stålørsmaster med vertikaloppheng. Mastene blir ca. 25-30 meter høye.

Dagens 66 kV-ledning rives som en del av tiltaket.



Ny 132 kV-ledning i blå og dagens 66 kV-ledning som rives i grønn.

Dagens situasjon



Fotomontasje av ny situasjon med alternativ 1c



Norconsult 

4. Kollstøvarden og Rygge

Dagens situasjon - utsnitt av panoramabilde



Norconsult 

4. Kollstøvarden og Rygge

Fotomontasje av ny situasjon med alternativ 1c



Norconsult 

4. Kollstøvarden og Rygge

Dagens situasjon - utsnitt av panoramabilde



Norconsult 

4. Kollstøvarden og Rygge

Fotomontasje av ny situasjon med alternativ 1c



Norconsult 

4. Kollstøvarden og Rygge - sammenlikning av alternativer

Fotomontasje av ny situasjon med alternativ 1



Norconsult 

4. Kollstøvarden og Rygge - sammenlikning av alternativer

Fotomontasje av ny situasjon med alternativ 1c



Norconsult 