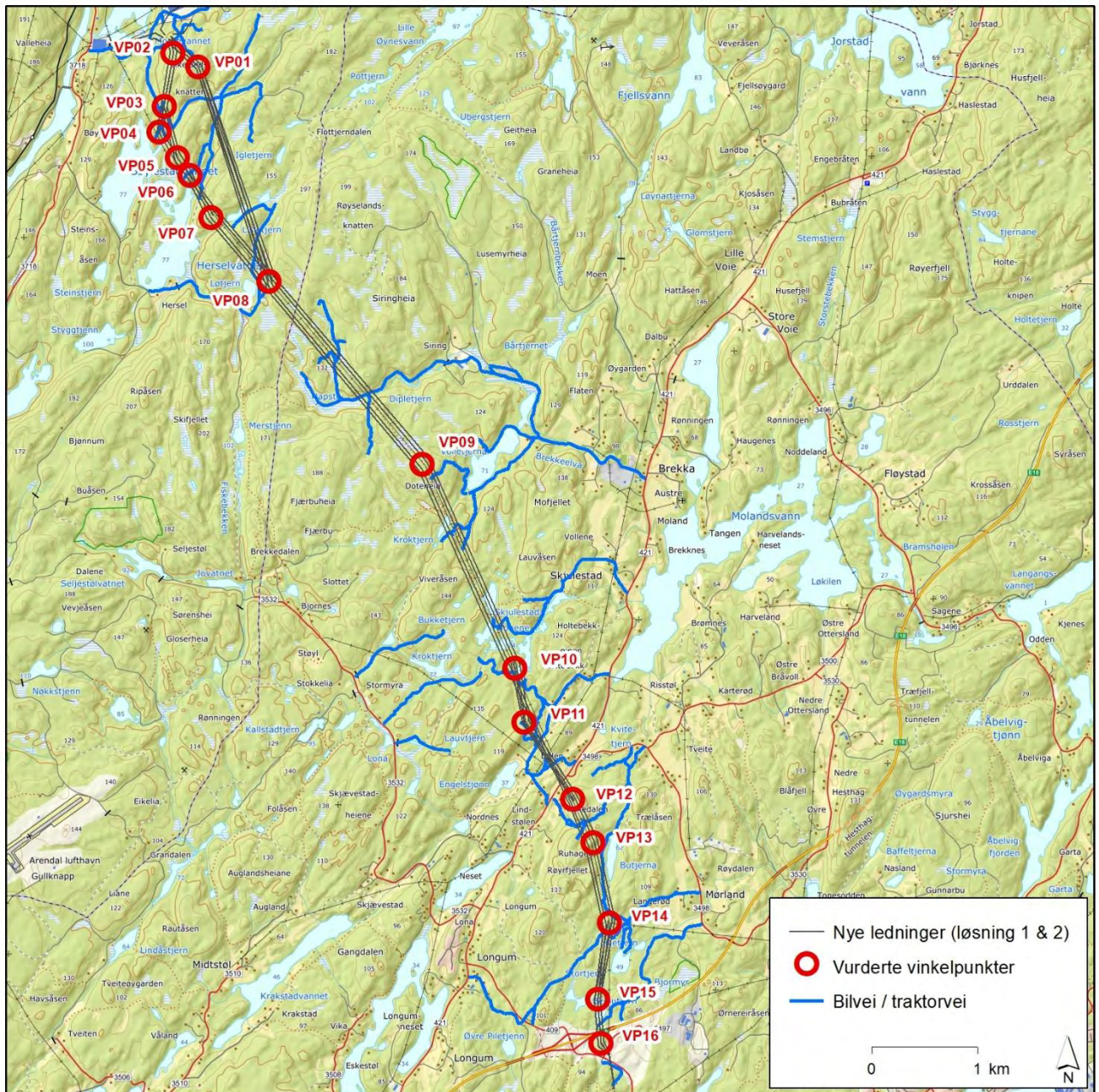


Vedlegg 3

Konsesjonssøknad nye 132 kV-ledninger Bøylestad-Eyde

Veiliste, permanente kjøreforsterkede terrengtraséer

Som beskrevet i kapittel 2.5 i konsesjonssøknaden, planlegger AEN å etablere nye permanente kjøreforsterkede terrengtraséer inn til vinkelpunkter (løsning 1 og 2). Dette vedlegget gir en oversikt over de områdene hvor dette planlegges. Et oversiktskart over vinkelpunktene gis under.



Felles tegnforklaring

Tegnforklaring

- | | |
|---------------------|--|
| — Ny ledning | — Eksisterende bilvei |
| - - - Ledning rives | - - - Eksisterende traktorvei |
| ■ Ny mast | — Ny permanent kjøreforsterkede terrengtrasé |
| ■ Riggplass | — Terrengtrasé |

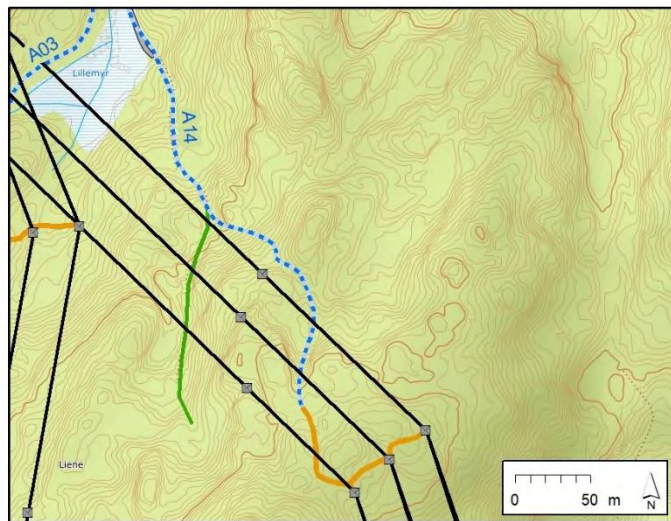
Vinkelpunkt: VP01

Løsning: 1 & 2 (øst for Eikelandsknatten)

Veilengde: ca. 140 m

Stedlige masser planeres for å etablere kjøreforsterket terrengtrasé. Stedvis kjøres det på eksisterende terreng uten vesentlig opparbeidelse. Behov for flytting av enkelte steiner.

Tar høyde for kjøreforsterkende tiltak, men trolig ikke behov.



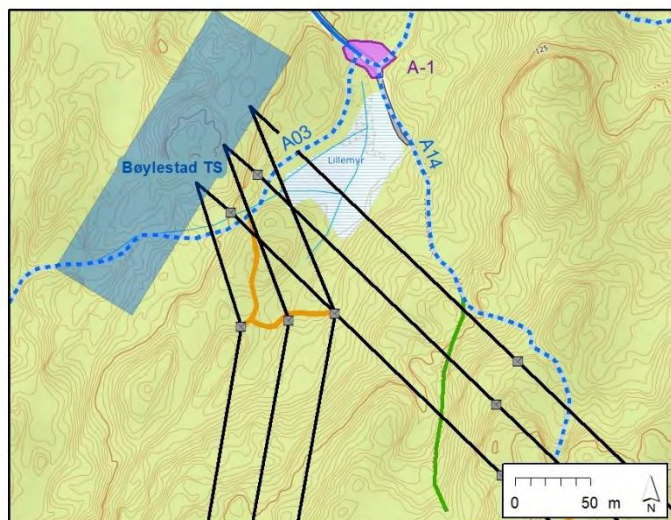
Vinkelpunkt: VP02

Løsning: 1 & 2 (vest for Eikelandsknatten)

Veilengde: ca. 140 m

Stedlige masser planeres for å etablere kjøreforsterket terrengtrasé. Stedvis kjøres det på eksisterende terreng uten vesentlig opparbeidelse. Behov for flytting av enkelte steiner og vegetasjonsrydding. Eksisterende bekk legges i rør.

Behov for kjøreforsterkende tiltak over enkelte våte partier. Trolig bruk av klopper e.l.



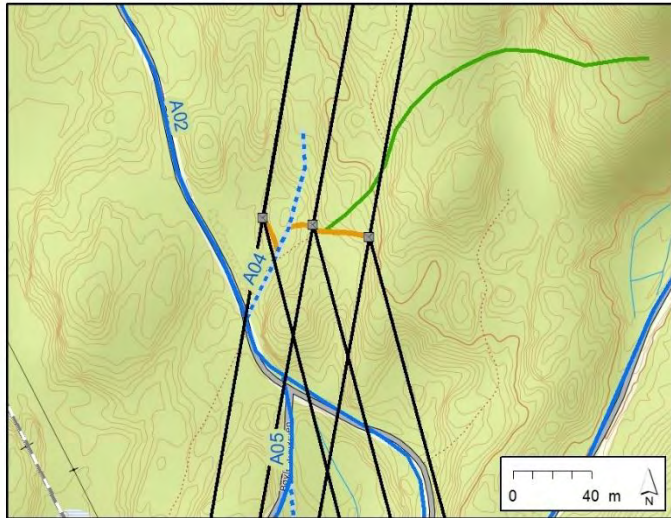
Vinkelpunkt: VP03

Løsning: 1 (vest for Eikelandsknatten)

Veilengde: ca. 60 m

Stedlige masser planeres for å etablere kjøreforsterket terrengtrasé. Stedvis kjøres det på eksisterende terreng uten vesentlig opparbeidelse. Behov for flytting av enkelte steiner.

Behov for kjøreforsterkende tiltak over enkelte våte partier. Trolig bruk av klopper e.l.

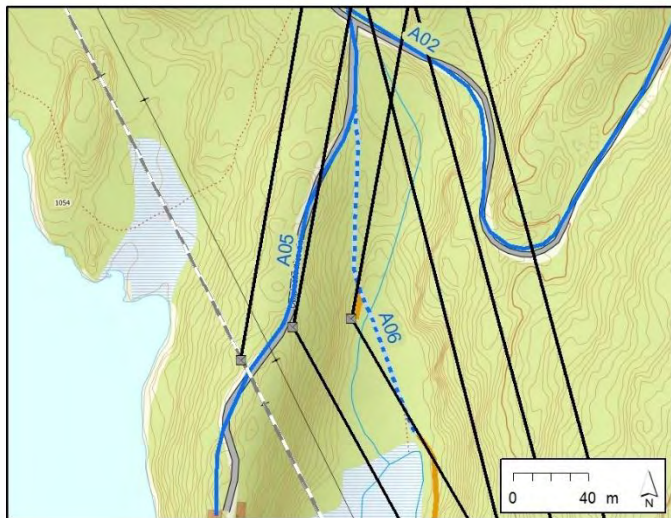


Vinkelpunkt: VP04

Løsning: 2 (vest for Eikelandsknatten)

Veilengde: ca. 15 m

Vestre og midtre mast har adkomst direkte fra veien. Østre mastepunkt ligger tett inn til traktorvei, og adkomst blir direkte på eksisterende terreng.



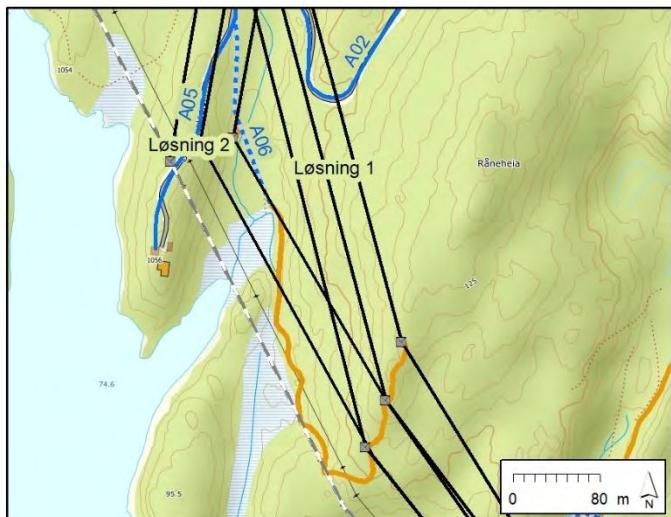
Vinkelpunkt: VP05

Løsning: 1 & 2 (vest for Eikelandsknatten)

Veilengde: ca. 450 m

Stedlige masser planeres for å etablere kjøreforsterket terrengtrasé. Stedvis kjøres det på eksisterende terreng uten vesentlig opparbeidelse. Behov for flytting av enkelte steiner og vegetasjonsrydding.

Kjøreforsterkende tiltak over enkelte våte partier og over myr, f.eks. ved bruk av klopper e.l.

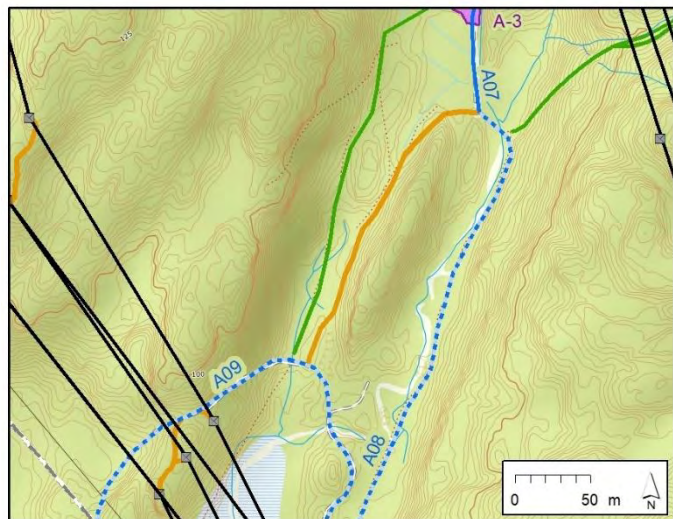


Vinkelpunkt: VP06**Løsning:** 1 (vest for Eikelandsknatten)**Veilengde:** ca. 220 m + 70 m

Traktorvei A07 er oversvømt på grunn av beverdam. Hvis ikke damen fjernes, må det etableres en ny trasé forbi dette punktet (se kartet). Adkomst til vinkelpunktene videre fra eksisterende traktorvei.

Stedlige masser planeres for å etablere kjøreforsterket terrengtrasé. Stedvis kjøres det på eksisterende terreng uten vesentlig opparbeidelse. Behov for flytting av enkelte steiner

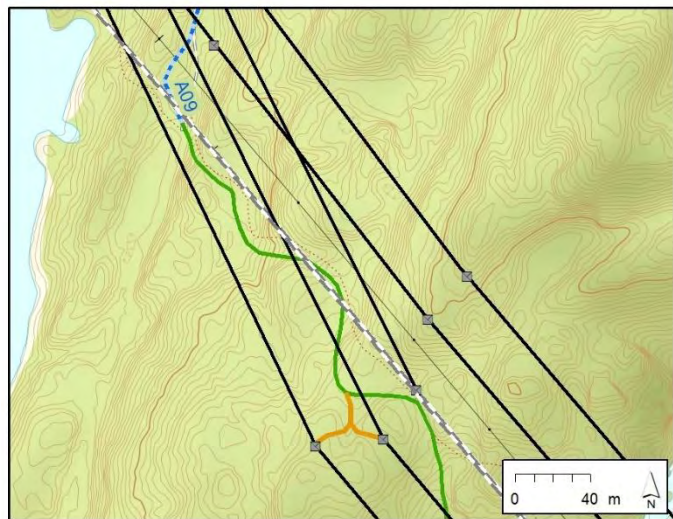
Kjøreforsterkende tiltak over enkelte våte partier ved bruk av klopper e.l.

**Vinkelpunkt:** VP07**Løsning:** 1 (vest for Eikelandsknatten)**Veilengde:** ca. 60 m

Stedlige masser planeres for å etablere midlertidig terrengtrasé. Stedvis kjøres det på eksisterende terreng uten vesentlig opparbeidelse. Behov for flytting av enkelte steiner.

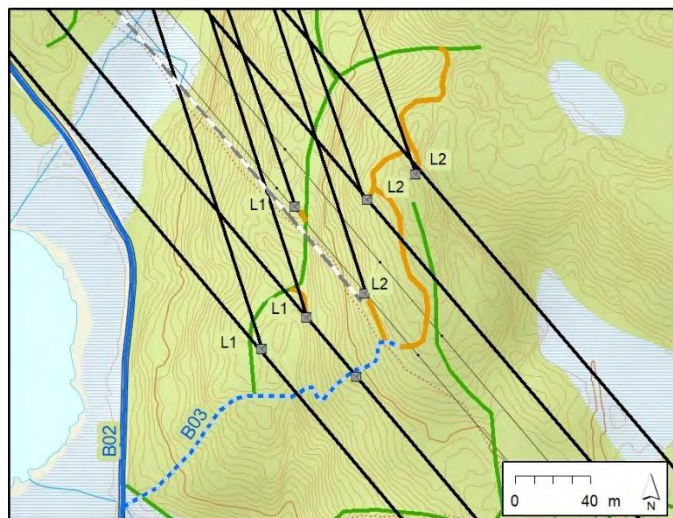
Kjøreforsterkende tiltak over enkelte våte partier ved bruk av klopper e.l. Eksisterende bekk legges i rør.

Bakkeadkomst også avhengig av midlertidig vei forbi oversvømt traktorvei A07 (se over).

**Vinkelpunkt:** VP08**Løsning:** 1 & 2 (øst for Eikelandsknatten)**Veilengde:** ca. 30 m / 250 m (løsning 1/2)

Stedlige masser planeres for å etablere midlertidig terrengtrasé. Stedvis kjøres det på eksisterende terreng uten vesentlig opparbeidelse. Behov for flytting av enkelte steiner og vegetasjonsrydding.

Kjøreforsterkende tiltak over enkelte våte partier ved bruk av klopper e.l.



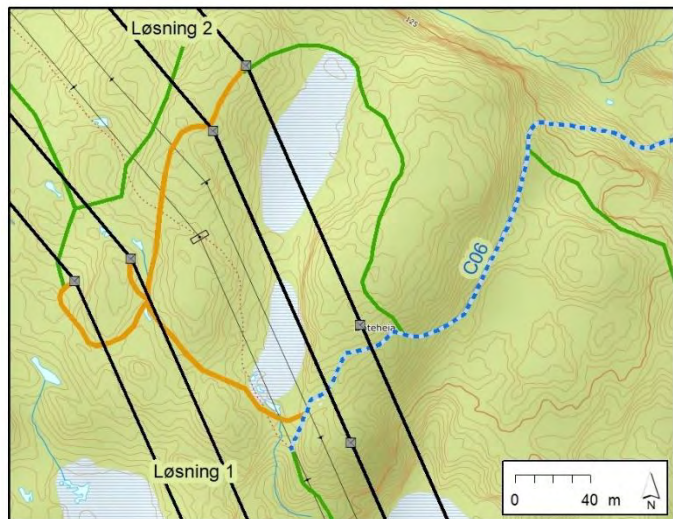
Vinkelpunkt: VP09

Løsning: 1 & 2

Veilengde: ca. 220 m / 260 m (løsning 1/2)

Stedlige masser planeres for å etablere midlertidig terrengtrasé. Stedvis kjøres det på eksisterende terreng uten vesentlig opparbeidelse. Behov for flytting av enkelte steiner og vegetasjonsrydding.

Kjøreforsterkende tiltak over enkelte våte partier ved bruk av klopper e.l. Eksisterende bekk legges i rør.



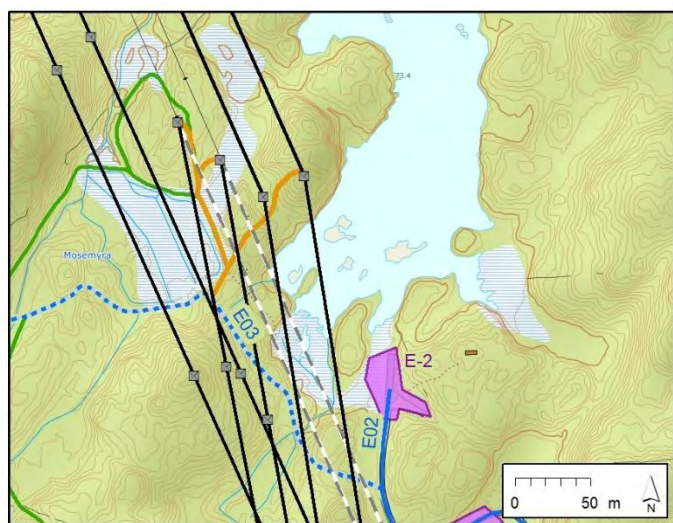
Vinkelpunkt: VP10

Løsning: 2

Veilengde: ca. 230 m

Stedlige masser planeres for å etablere midlertidig terrengtrasé. Stedvis kjøres det på eksisterende terreng uten vesentlig opparbeidelse. Behov for flytting av enkelte steiner og vegetasjonsrydding.

Større kjøreforsterkende tiltak er nødvendig ved kryssing av Mosemyra, her kan det benyttes kjørematter, klopping, bærelag e.l.

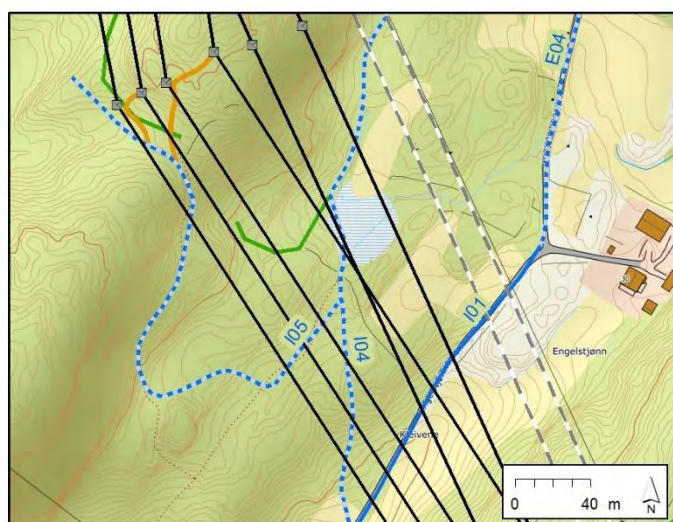


Vinkelpunkt: VP11

Løsning: 2

Veilengde: ca. 140 m

Stedlige masser planeres for å etablere midlertidig terrengtrasé. Stedvis kjøres det på eksisterende terreng uten vesentlig opparbeidelse. Behov for flytting av enkelte steiner.



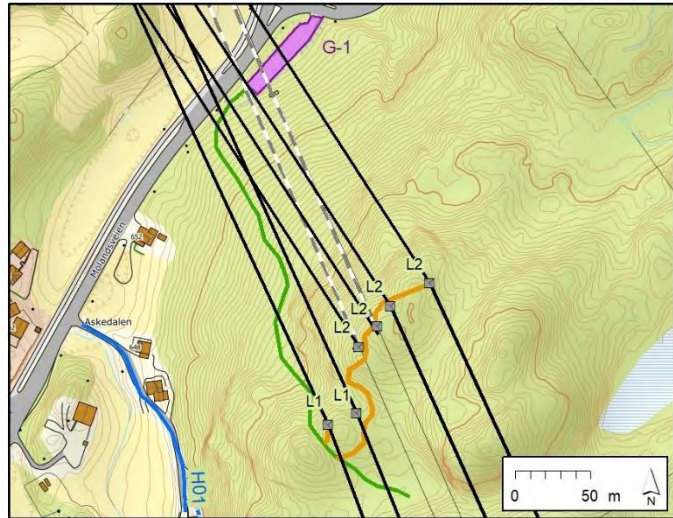
Vinkelpunkt: VP12

Løsning: 1 & 2

Veilengde: ca. 40 m / 170 m (løsning 1/2)

Stedlige masser planeres for å etablere midlertidig terrengtrasé. Stedvis kjøres det på eksisterende terreng uten vesentlig opparbeidelse. Behov for flytting av enkelte steiner og vegetasjonsrydding.

Kjøreforsterkende tiltak over enkelte våte partier ved bruk av klopper e.l.



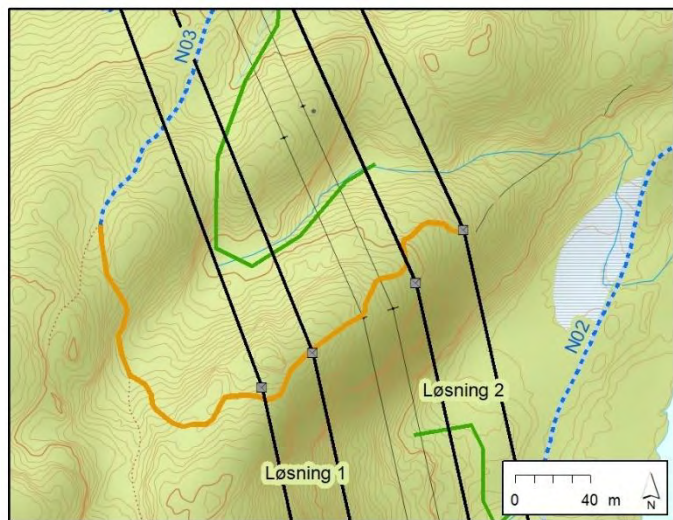
Vinkelpunkt: VP13

Løsning: 1 & 2

Veilengde: ca. 210 m / 340 m (løsning 1/2)

Stedlige masser planeres for å etablere midlertidig terrengtrasé. Stedvis kjøres det på eksisterende terreng uten vesentlig opparbeidelse. Behov for flytting av enkelte steiner og vegetasjonsrydding.

Kjøreforsterkende tiltak over enkelte våte partier ved bruk av klopper e.l.



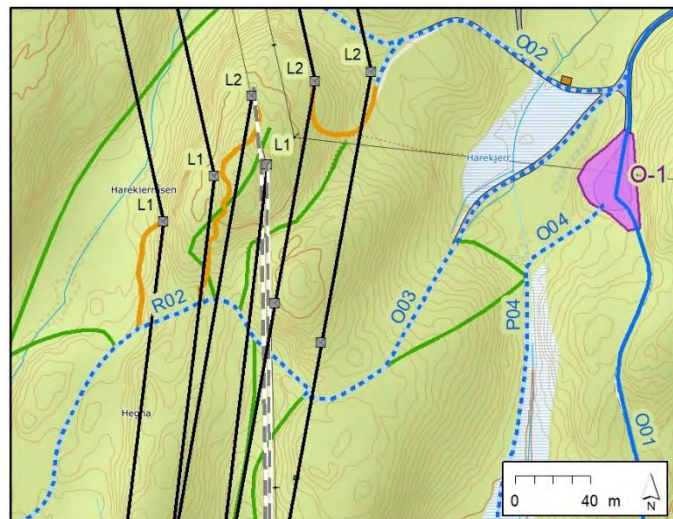
Vinkelpunkt: VP14

Løsning: 1 & 2

Veilengde: ca. 180 m / 180 m (løsning 1/2)

Stedlige masser planeres for å etablere midlertidig terrengtrasé. Stedvis kjøres det på eksisterende terreng uten vesentlig opparbeidelse. Behov for flytting av enkelte steiner og vegetasjonsrydding.

Kjøreforsterkende tiltak over enkelte våte partier ved bruk av klopper e.l.



Vinkelpunkt: VP15

Løsning: 1 & 2

Veilengde: ca. 330 m

Stedlige masser planeres for å etablere midlertidig terrengtrasé. Stedvis kjøres det på eksisterende terreng uten vesentlig opparbeidelse. Behov for flytting av enkelte steiner og vegetasjonsrydding. Eksisterende bekk legges i rør.

Over myrpartiet er det ikke tilstrekkelig bæreevne og det vil være nødvendig med tilførsel av stein for å sikre dette. Ut over dette vil kjøreforsterkende tiltak kunne løses ved bruk av klopper/tømmerstokker e.l.

Kjøreforsterkende tiltak over myra vil bli liggende, men tildekt med stedlige vekstmasser etter endt bruk.

