



Villreinnemnda  
for Nordfjella, Fjellheimen og Raudafjell

VEDELGG TIL HØYRINGSUTTALE, SAK 27-F/21 OG 29-F/21

# Vilkårsrevisjonar, Evangerutbyggingen og Stensland- Modalsvassdraga; avbøtande tiltak for villrein



Volaområdet april 2021  
Foto: Erik Skjoldal



# Kraftutbygging i Vola og Stølsheimen

Verknad på villreinen sitt leveområde, inkl. samverkande effekt med  
Arnafjord- og Vikvassdraga og Rv13  
**Illustrasjonar**

Innleiande plansjer er henta frå presentasjon av kraftutbygginga i Fjellheimen og vilkårsrevisjon for  
Arnafjord- Vikvassdraga, vedlegg til sak 52-F/20





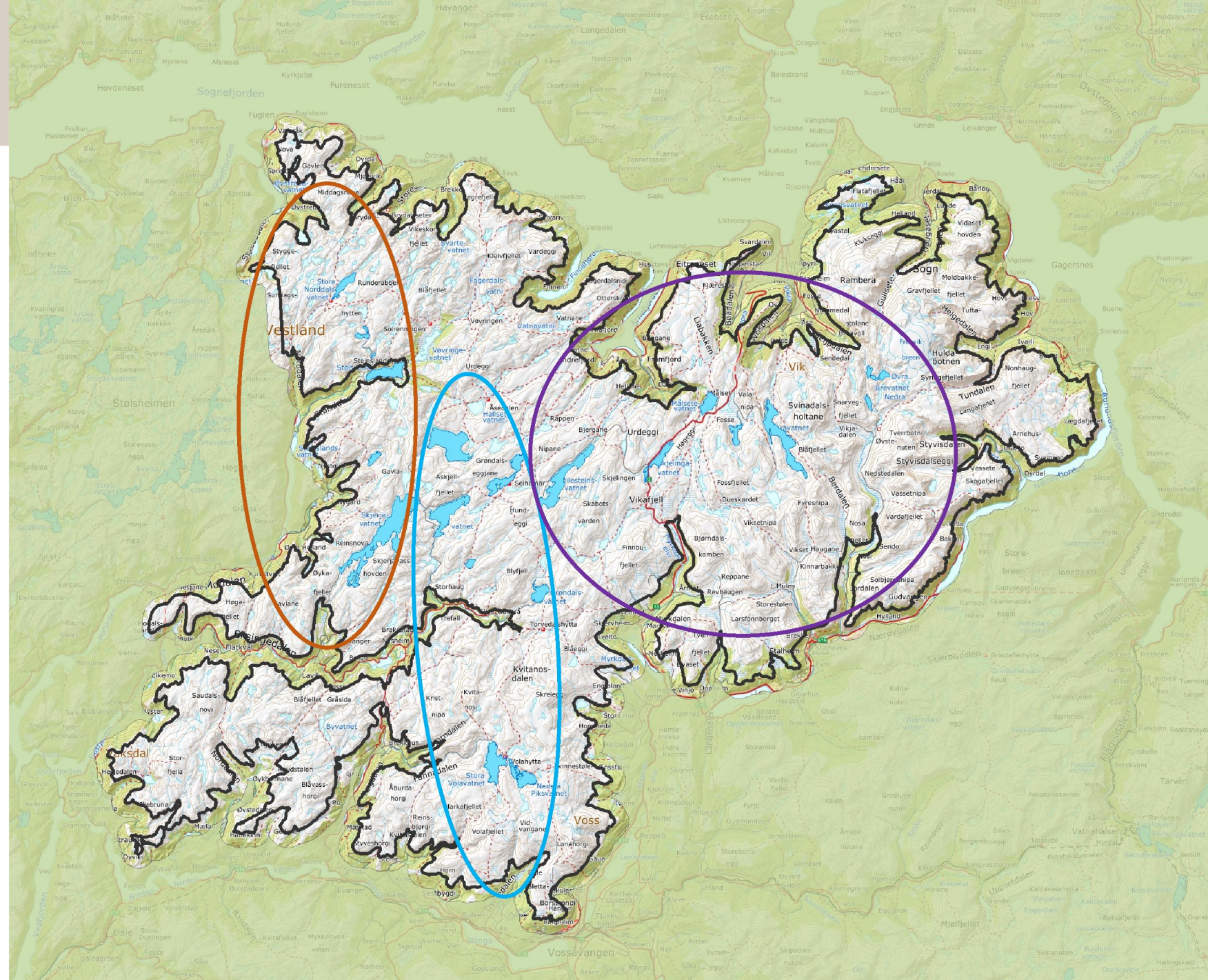
Villreinemnda  
for Nordfjella, Fjellheimen og Raudafjell

## Kraftutbygging i Fjellheimen, oppdemde vatn

Lilla: Arnafjord- og  
Vikjautbyggingen

Lys blå: Evangerutbyggingen

Brun: Steinslands-  
Modalsvassdraget





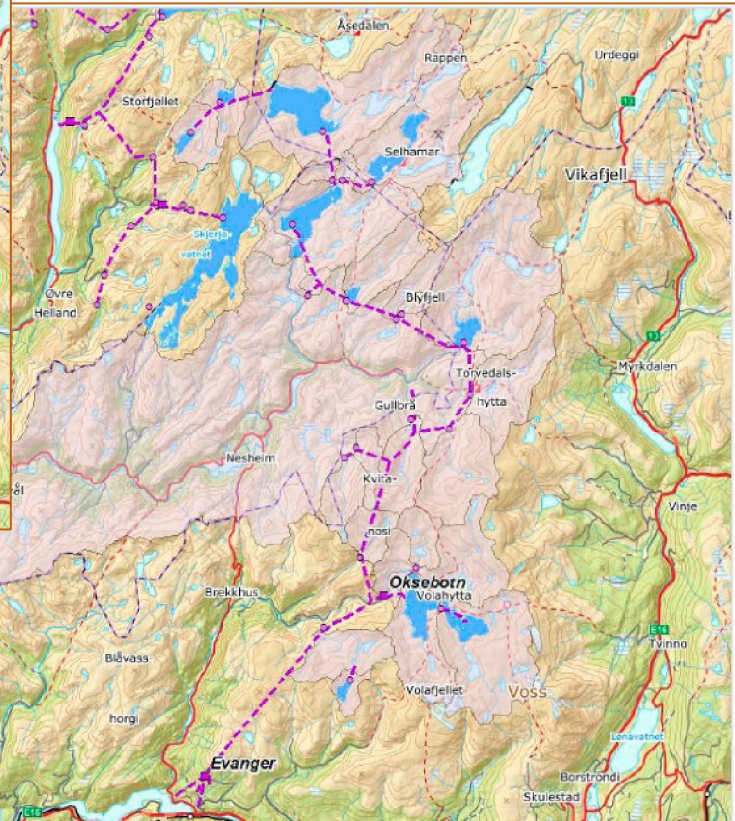
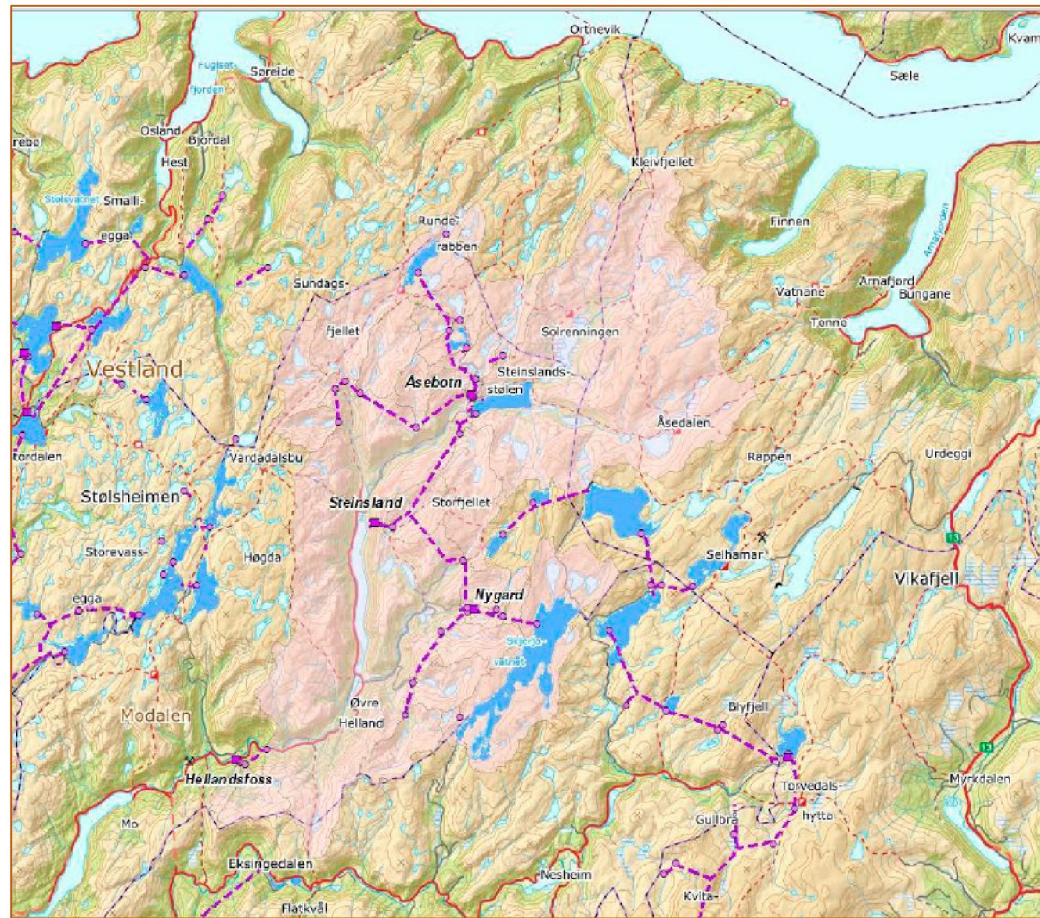


### Steinsland- Modalsvassdraga

- Store Nordalsvatnet
- Åsebotnvotni
- Stølsvatnet
- Skjerjavatnet

### Evangerutbyggingen; Eksingedalsvassdraget og Teigedalsvassdraget

- Holskardvatet
- Øvre Sødalsvatnet
- Kvanngrovvatnet
- Raudalsvatnet-Vassøyane
- Askjeldalsvatnet
- Kvanndalsvatet
- Grøndalsvatnet
- Volavatnet
- Piksvatnet
- Harkavatnet
- En rekke bekkeinntak



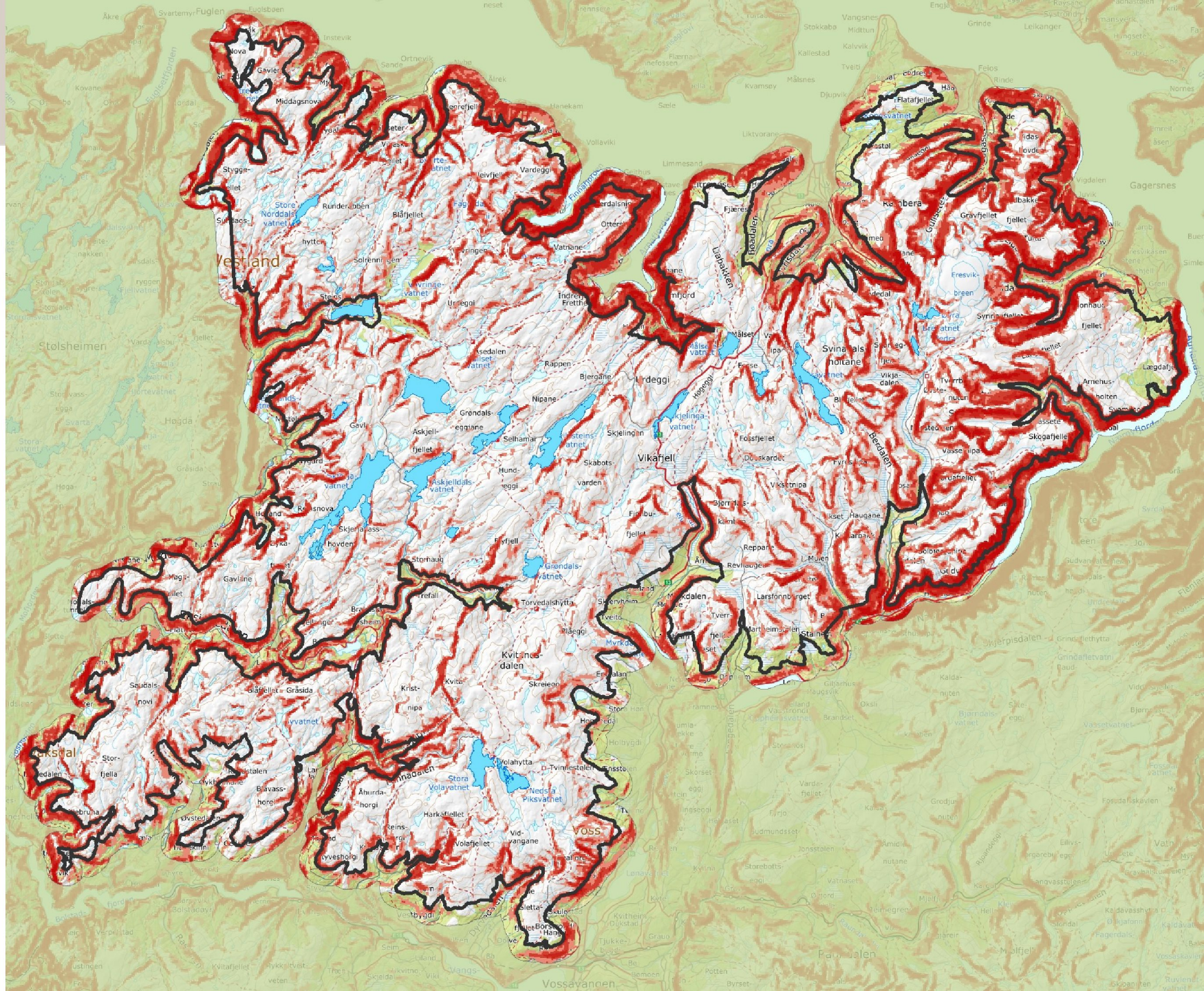




## Krevjande topografi

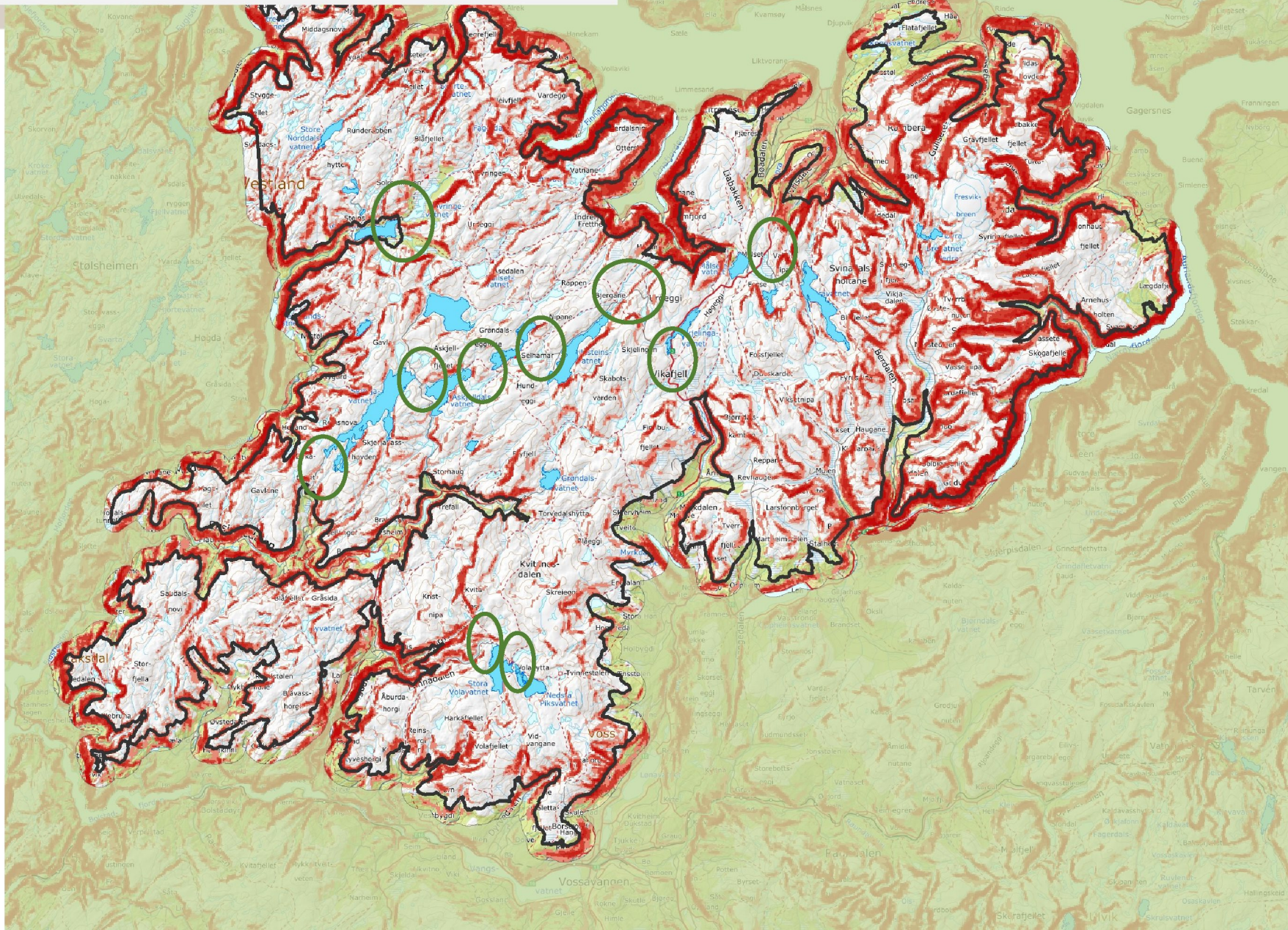
Lys raud markerer særleg  
bratte parti.

Mørk raud markerer helling  
som er for ikkje kan forserast.





# Passasjar som står att etter utbygging av vannkraft og veg i Fjellheimen



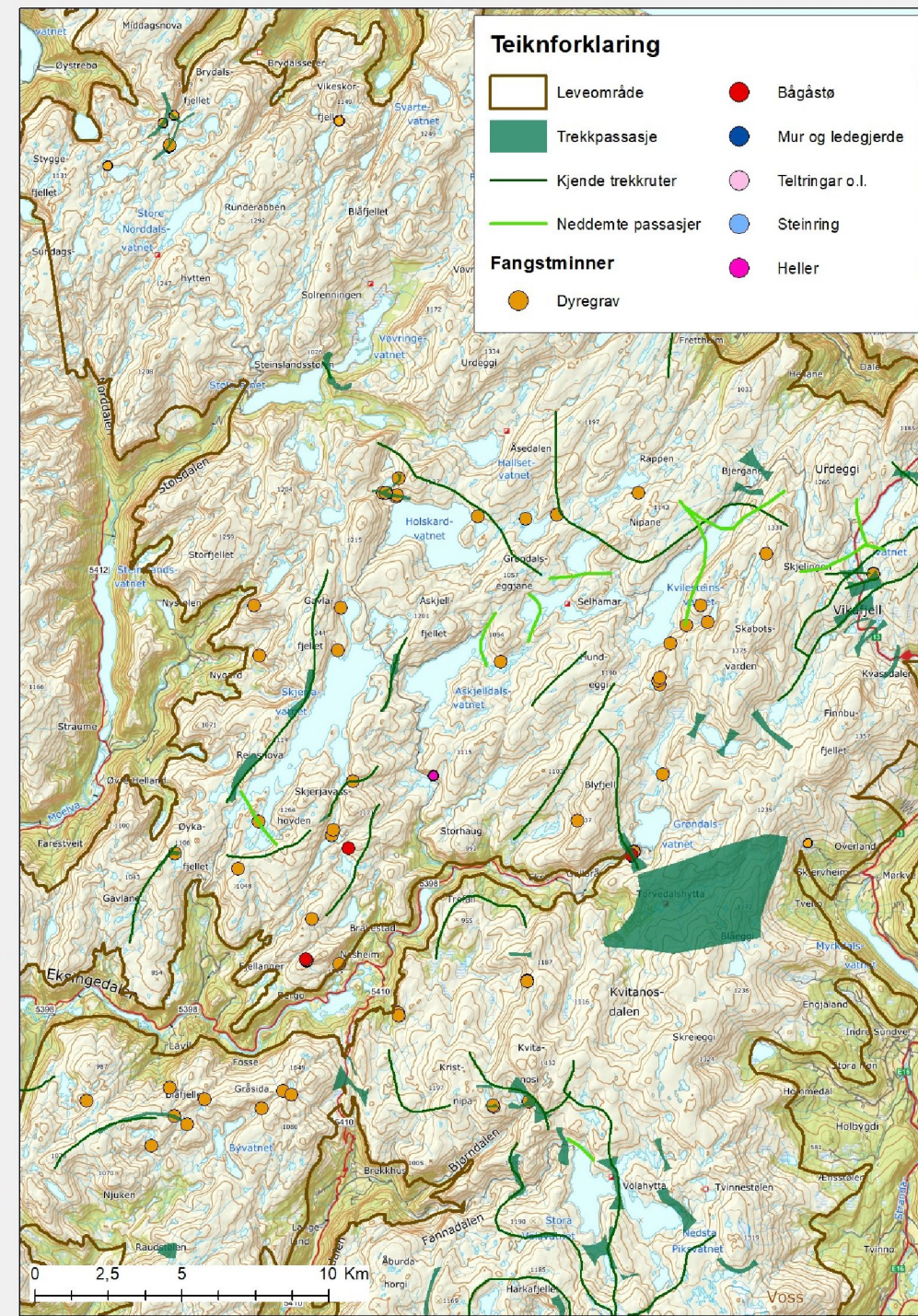




## Trekpassasjer og rørslemønster

Mørk grøn: trekkområde (grøne felt), og kjende ruter villreinen nyttar (mørk grønne liner), som illustrerer ein del av rørslemønsteret i Stølsheimen og Vola.

Lys grøn: Tidlegare opne passasjer mellom eller forbi vatna som no er demde ned



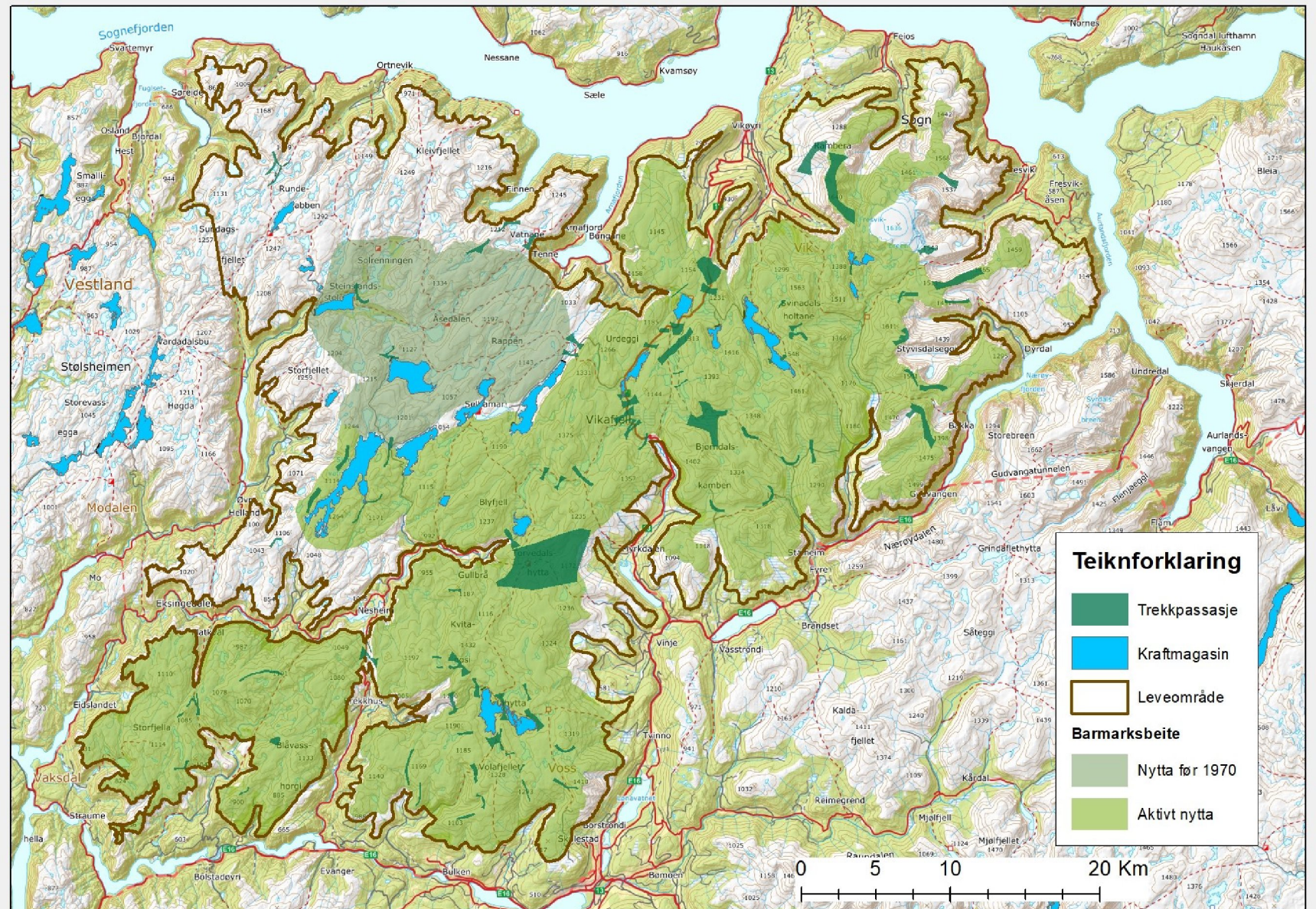




## Arealbruk sommar

Område med høg bruk som barmraksbeite fram til 1960-talet (då dåverande stamme vart avvikla) er ikkje komen i bruk att av ny stamme.

Det er fleire moglege passasjer att som gjev tilkomst til området.





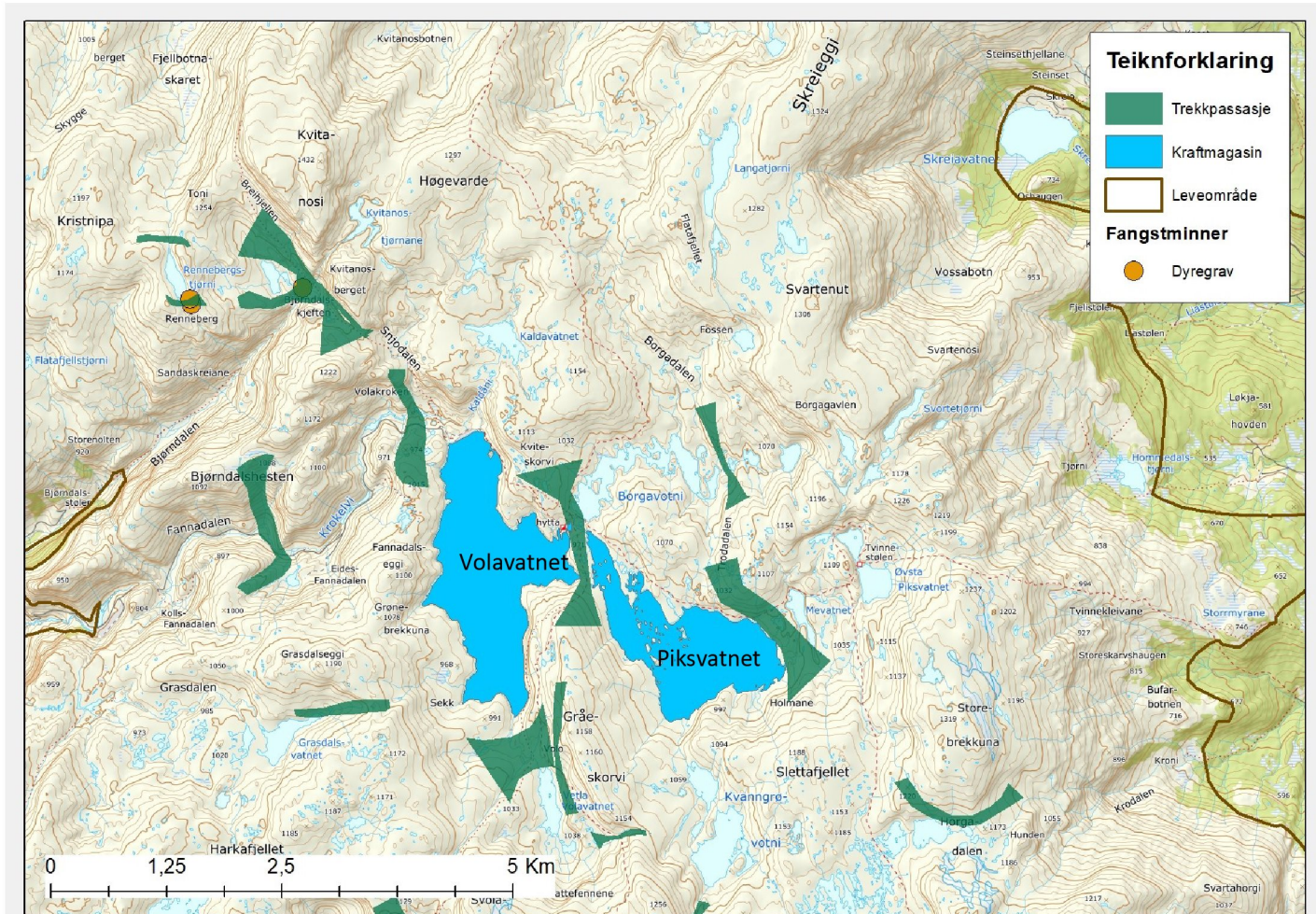


# Volavatnet og Piksvatnet

- Anleggsveg til Vola kryssar viktige trekkpassasjer i den skarpt nedskorne Fannadalen
- Tidlegare trekk forbi nordenden av Volavatnet er sterkt redusert og nesten ute av bruk
- Trekkpassasjen mellom Volavatnet og Piksvatnet er innsnevra ved oppdemming av Volavatnet
- Anleggsveg skapar auke i ferdsel i området.
- Samverkande effekt med DNT-hytte og merka stiar på tvers av trekkretninga.

## Avbøtande tiltak:

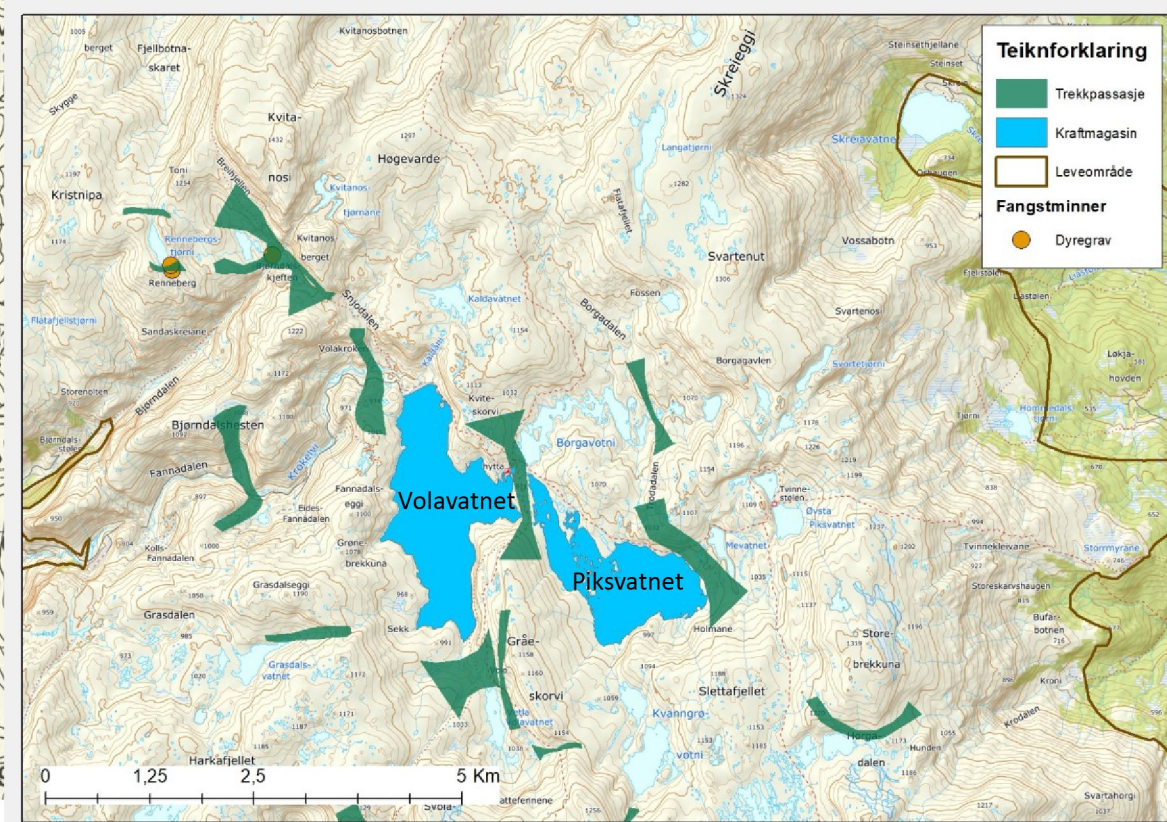
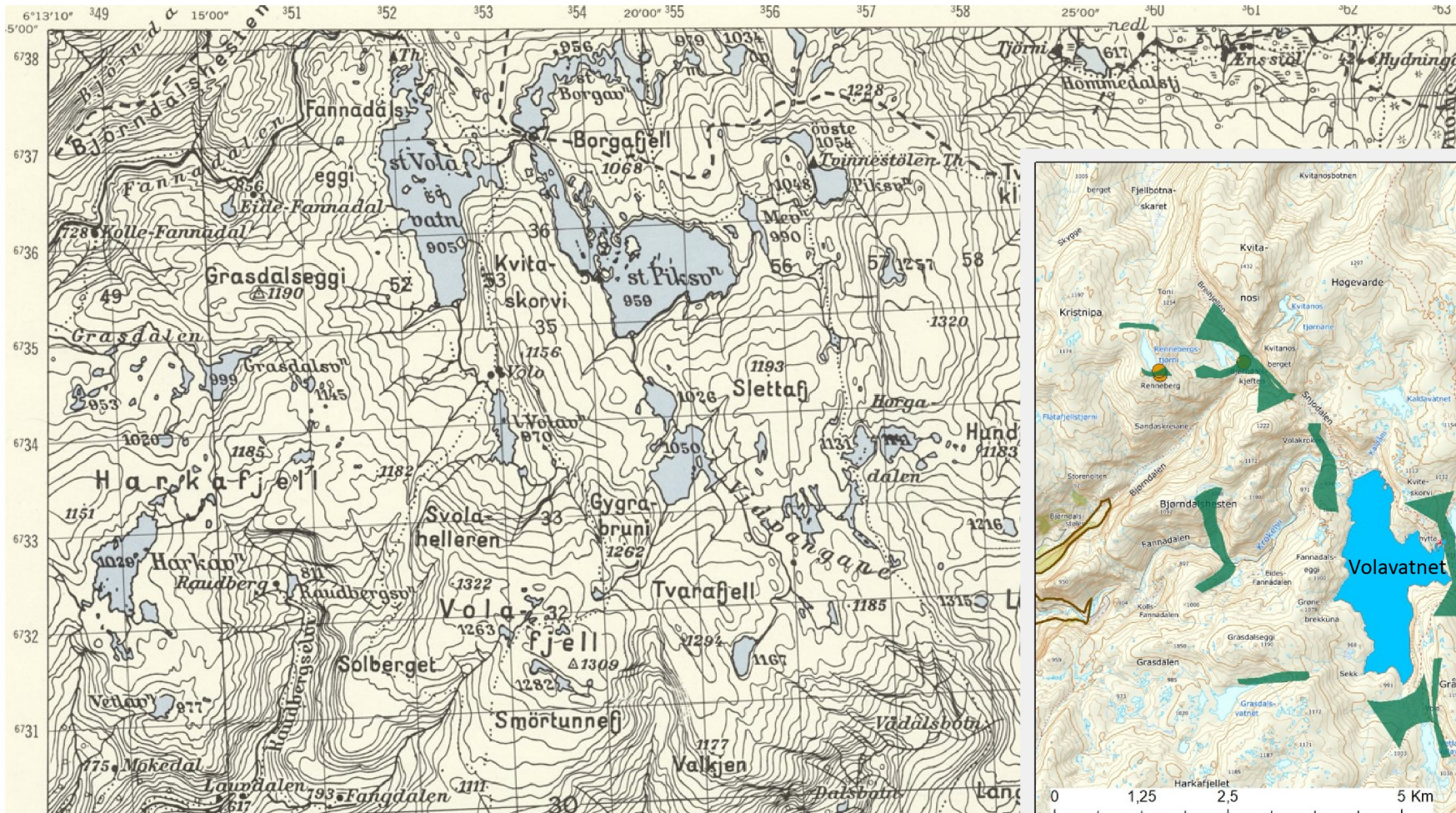
- Unngå høg trafikk på anleggsvegane
- Unngå hindre for kjende trekkpassasjer
- Framhald av god dialog







# Før og etter utbygging, Store Volavatn og stora Piksvatnet





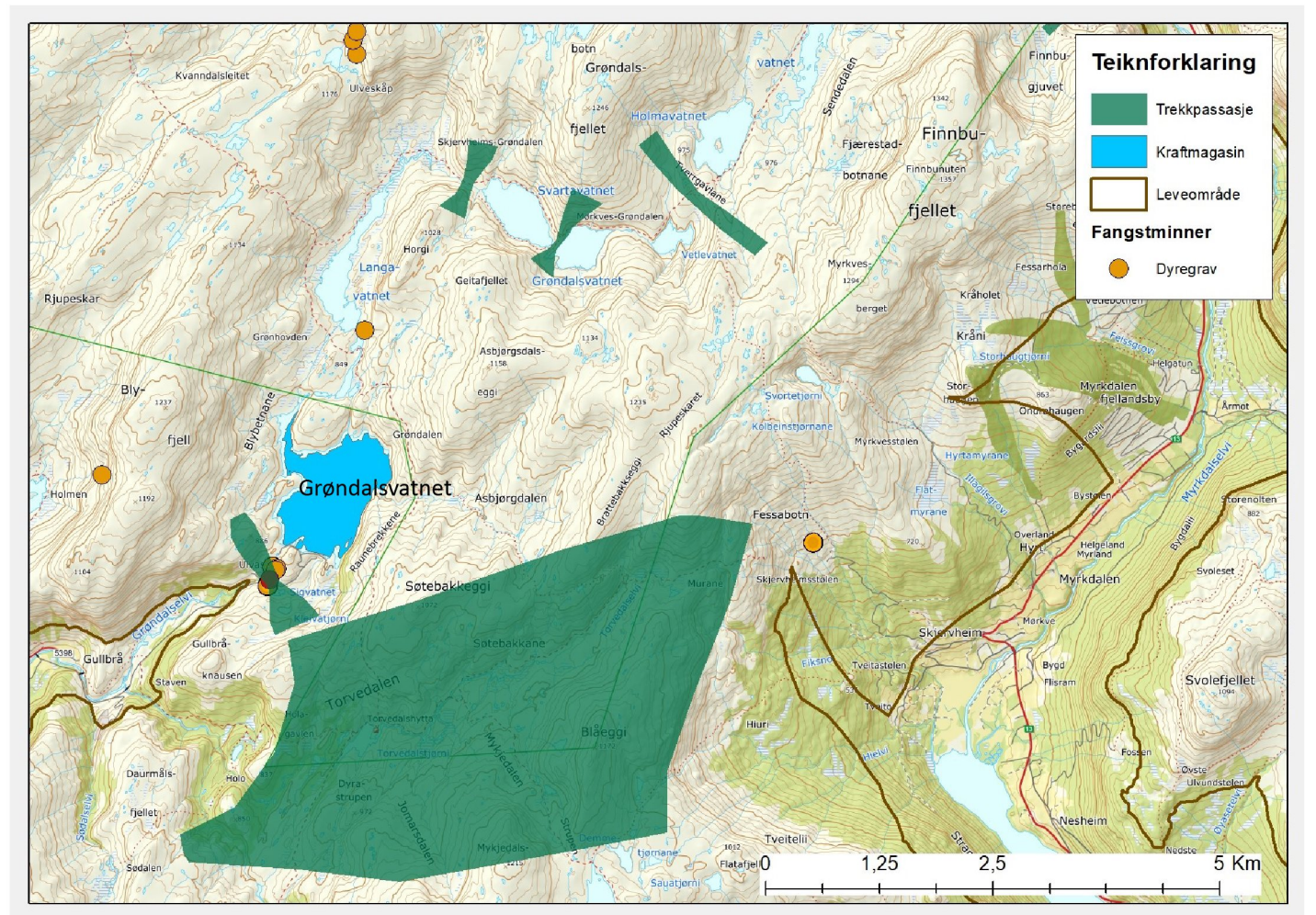


# Grøndalsvatnet

- Anleggsveg bidreg til ferdsel
- Anleggsveg kryssar viktig trekk

## Avbøtande tiltak:

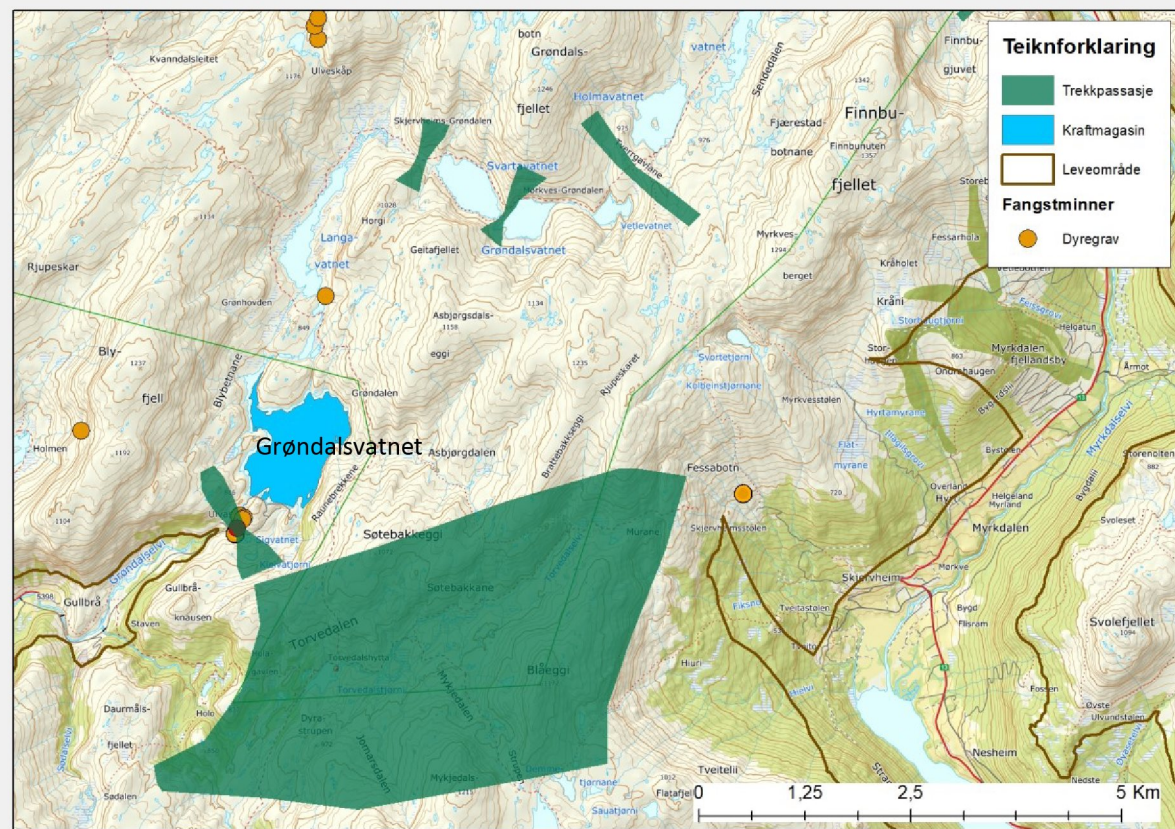
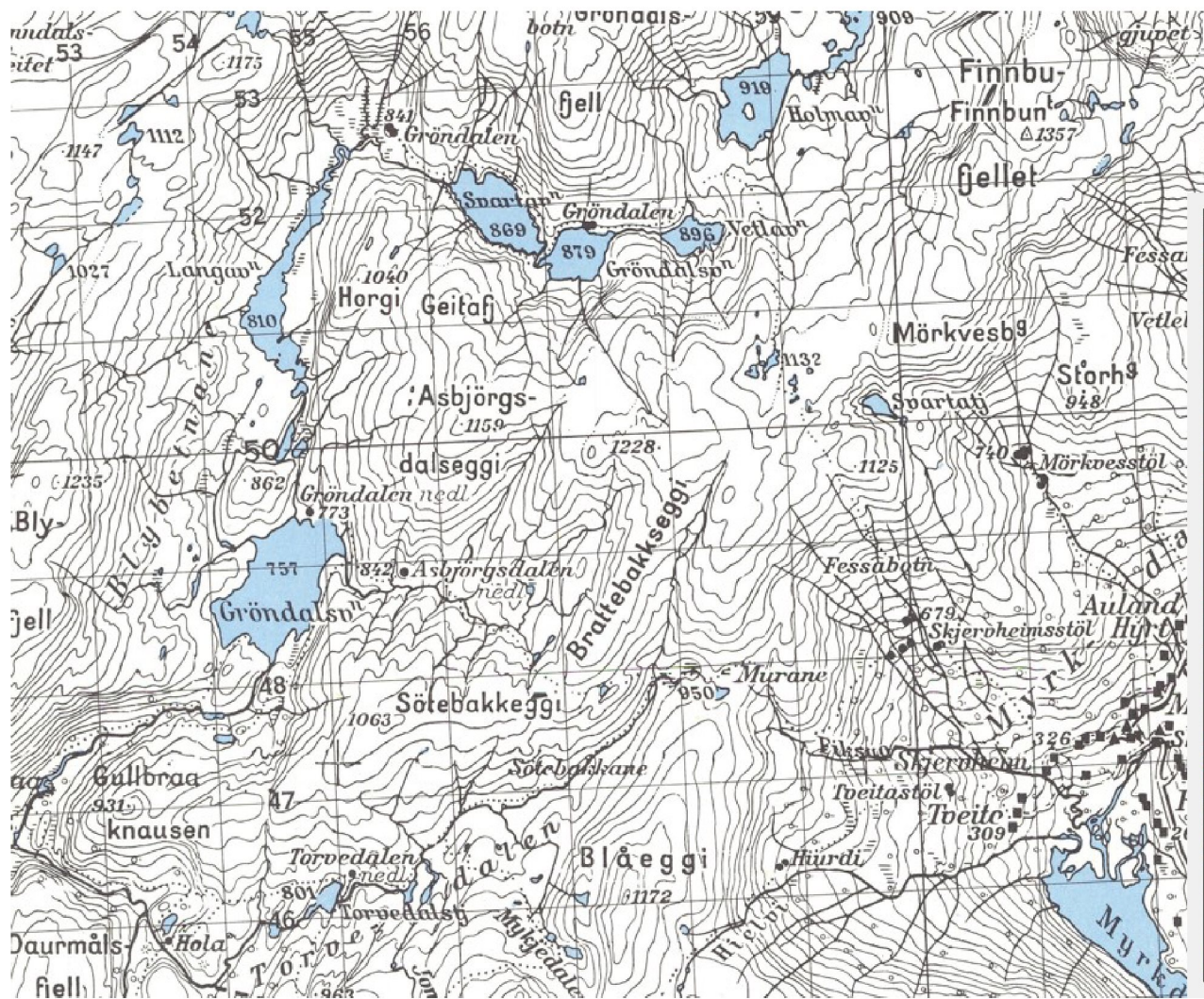
- Unngå høg trafikk på anleggsvegane
- Halde fram med god dialog i samband med naudsynt anleggsarbeid







## Før og etter utbygging, Grøndalsvatnet





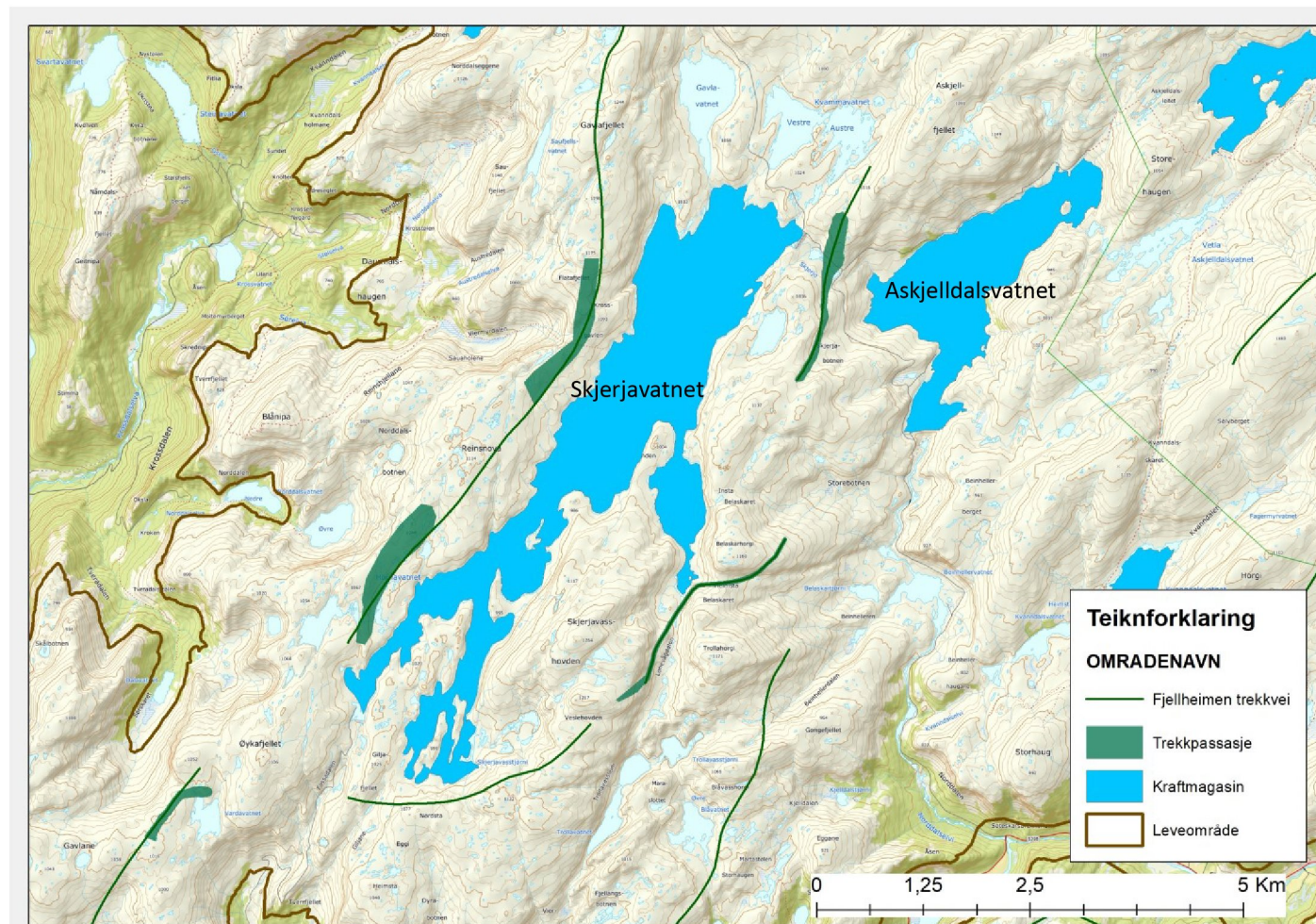


# Skjerjavatnet og Askjeldalsvatnet

- 2 anleggsvegar opp til Skjerjavatnet går mellom ytterkant av området og vatnet.
- Anleggsveg held fram nordover til Holskardvatnet. Vegen kryssar trekkpassasjen mellom Skjerjavatnet og Askjeldalsvatnet.
- Veg langs Askjeldalsvatnet si nordside held fram med sti som kryssar det urørte arealet mellom Askjeldalsvatnet og Vassøyane. Lite ferdsel og lågt konfliktnivå i dag.
- Oppdemming av Askjeldalsvatnet har demt ned trekkpassasje i nord-aust enden av vatnet.
- Oppdemming av Skjerjavatnet har demt ned trekkpassasjar over den sørlege delen av vatnet.

## Avbøtande tiltak:

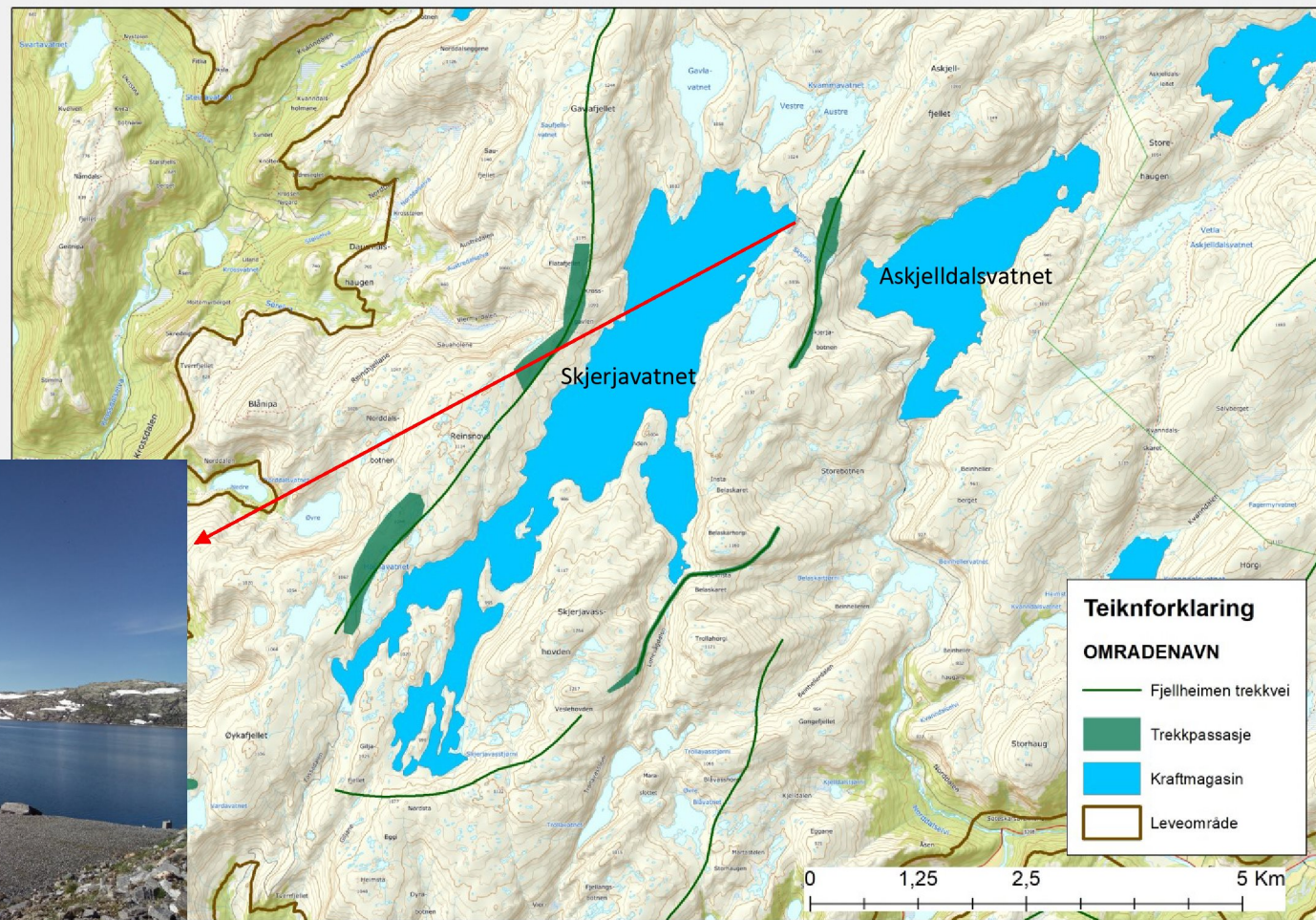
- Halde kryssingspunkt av vegane frie
- Unngå høg trafikk







## Før og etter utbygging Skjerjavatnet og Askjeldalsvatnet







Villreinemnda  
for Nordfjella, Fjellheimen og Raudafjell

Askjeldalsvatnet sett mot Askjellfjellet





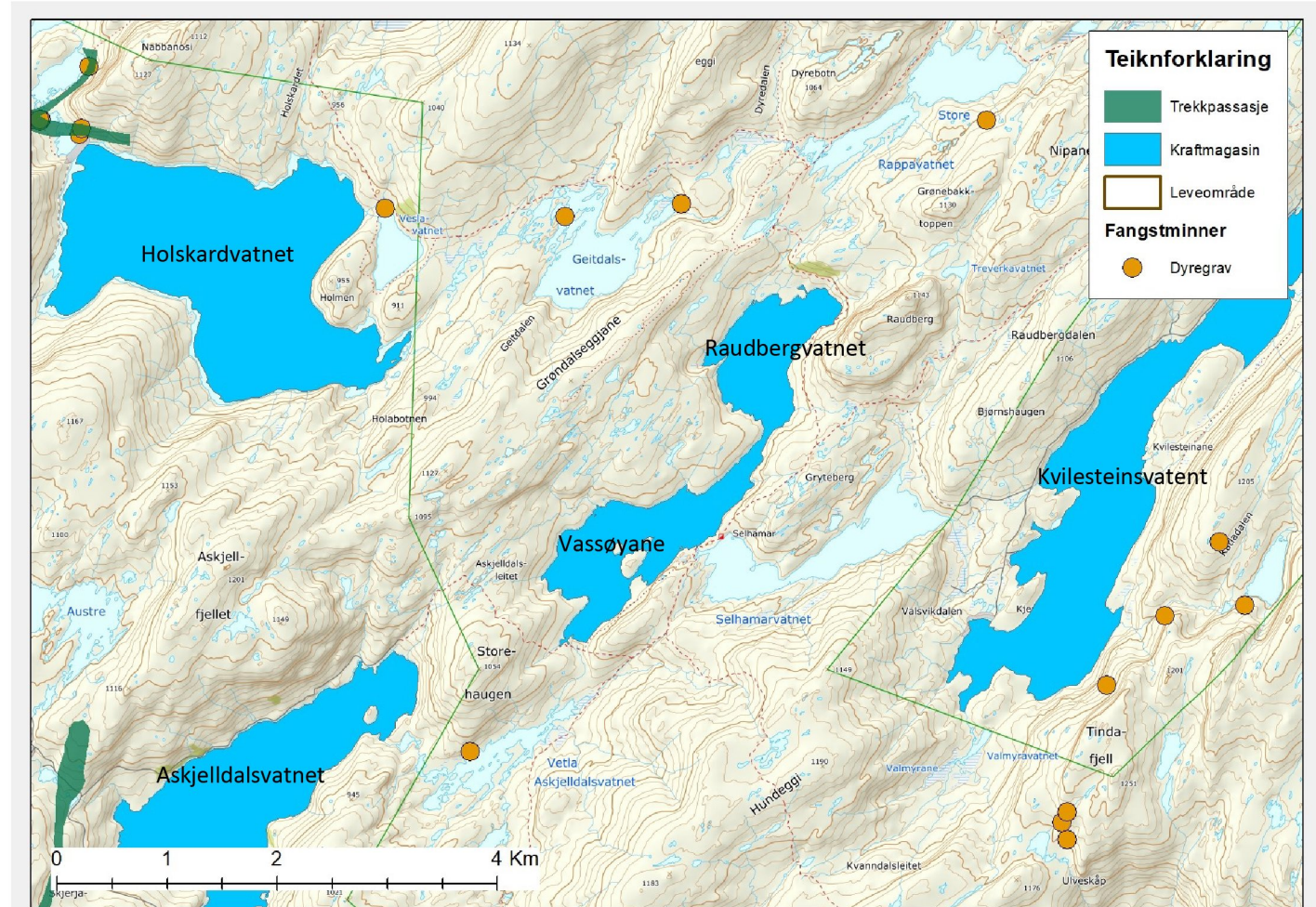


# Raudbergvatnet - Vassøyane

- Passasjen mellom Raudbergvatnet og Vassøyane er neddemt
- Vassøyane har meir vassdekt areal og er vorte samanhengande vatn i staden for småvatn med fleire moglege passeringar
- Samverkande effekt med DNT-hytta Selhamar, og merka stiar
- Samverkande effekt med Kvilesteinsvatnet (Arnafjord-Vikutbygginga) og anleggsvegar til dette

## Avbøtande tiltak:

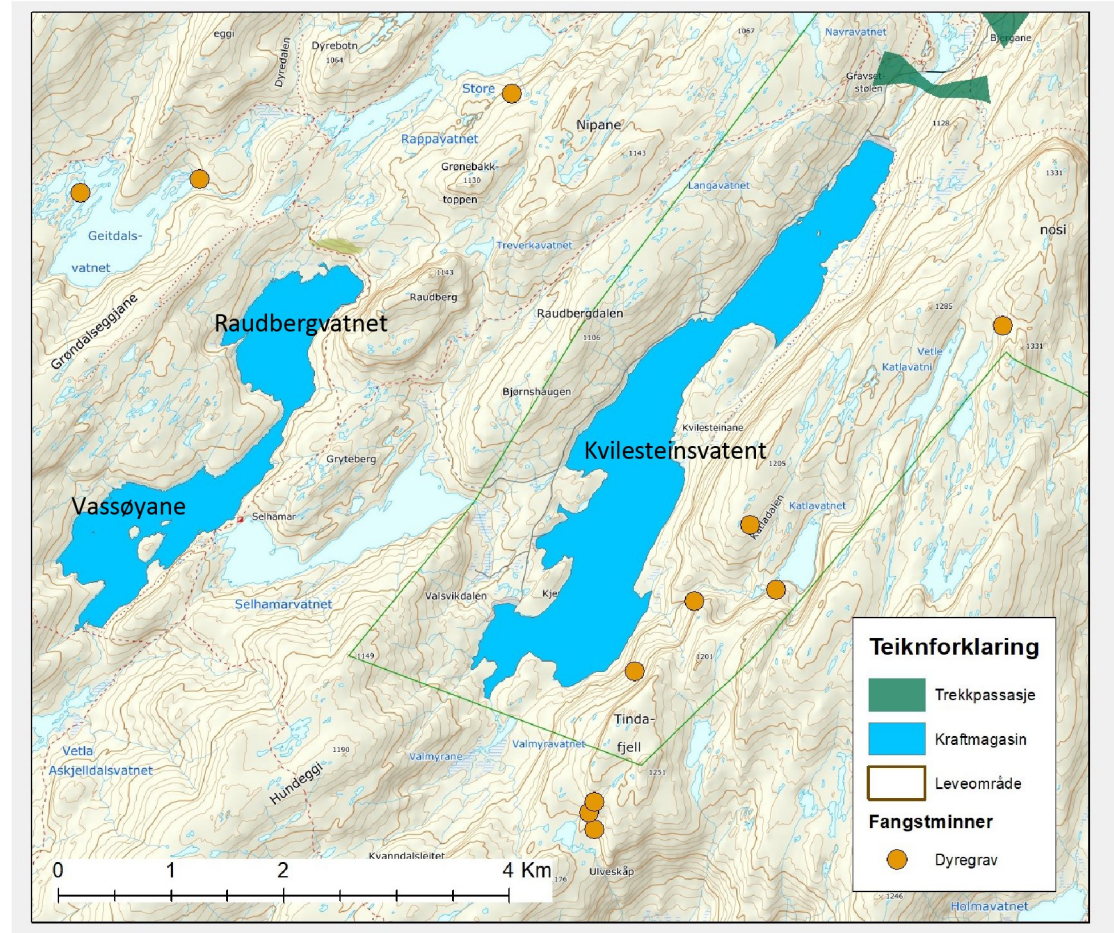
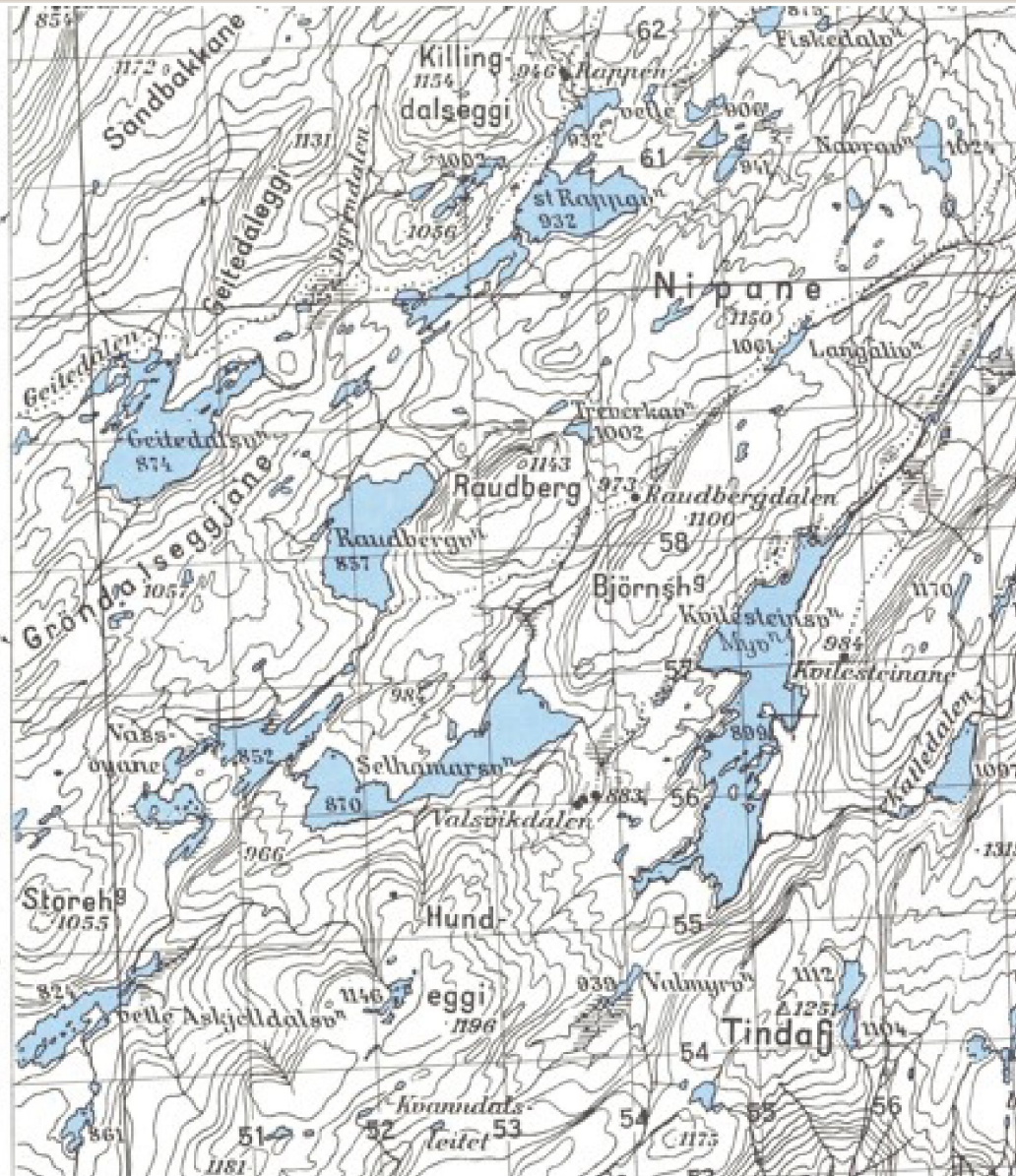
- Unngå at ferdsel på stinett hindrar resterande moglegheiter til trekk aust-vest
- Kunnskapsinnsamling, t.d.
  - Samle kunnskap om tidelgare trekkruiter
  - Nærare undersøkingar av fangstminne i området.
  - Kartlegging av nivå på ferdsel







## Før og etter utbygging Raudbergvatnet-Vassøyane (og Kvilesteinsvatent)





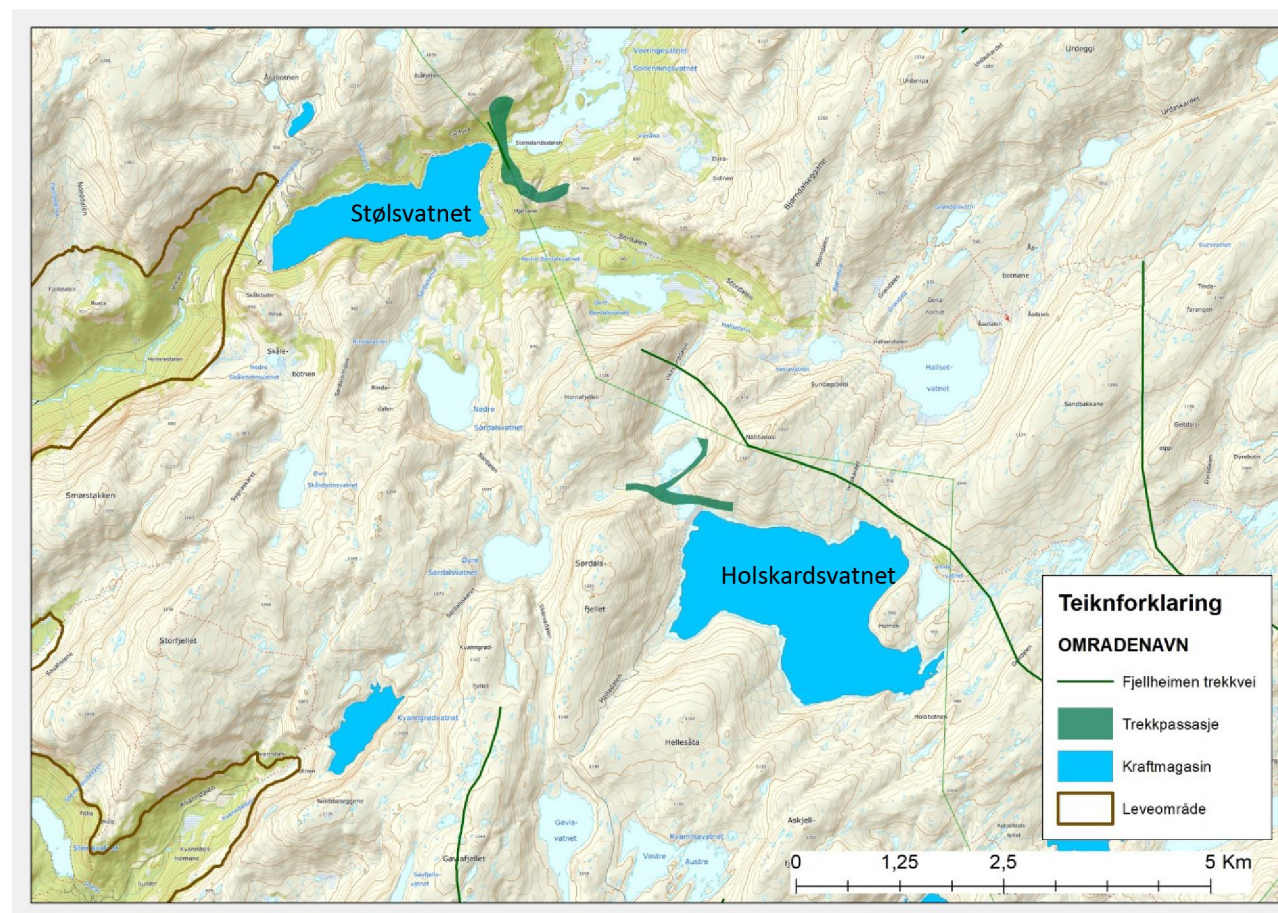


# Holskardvatnet og Stølsvatnet

- Anleggsveg til Holskardvatnet og sti vidare kan forstyrre trekkroute like nedstraums dammen.
- Oppdemming av Stølsvatnet har innsnevra trekkpassasjen mellom Stølsvatnet og Vøvringsvatnet
- Anleggsvager opnar for meir ferdsel

## Avbøtande tiltak:

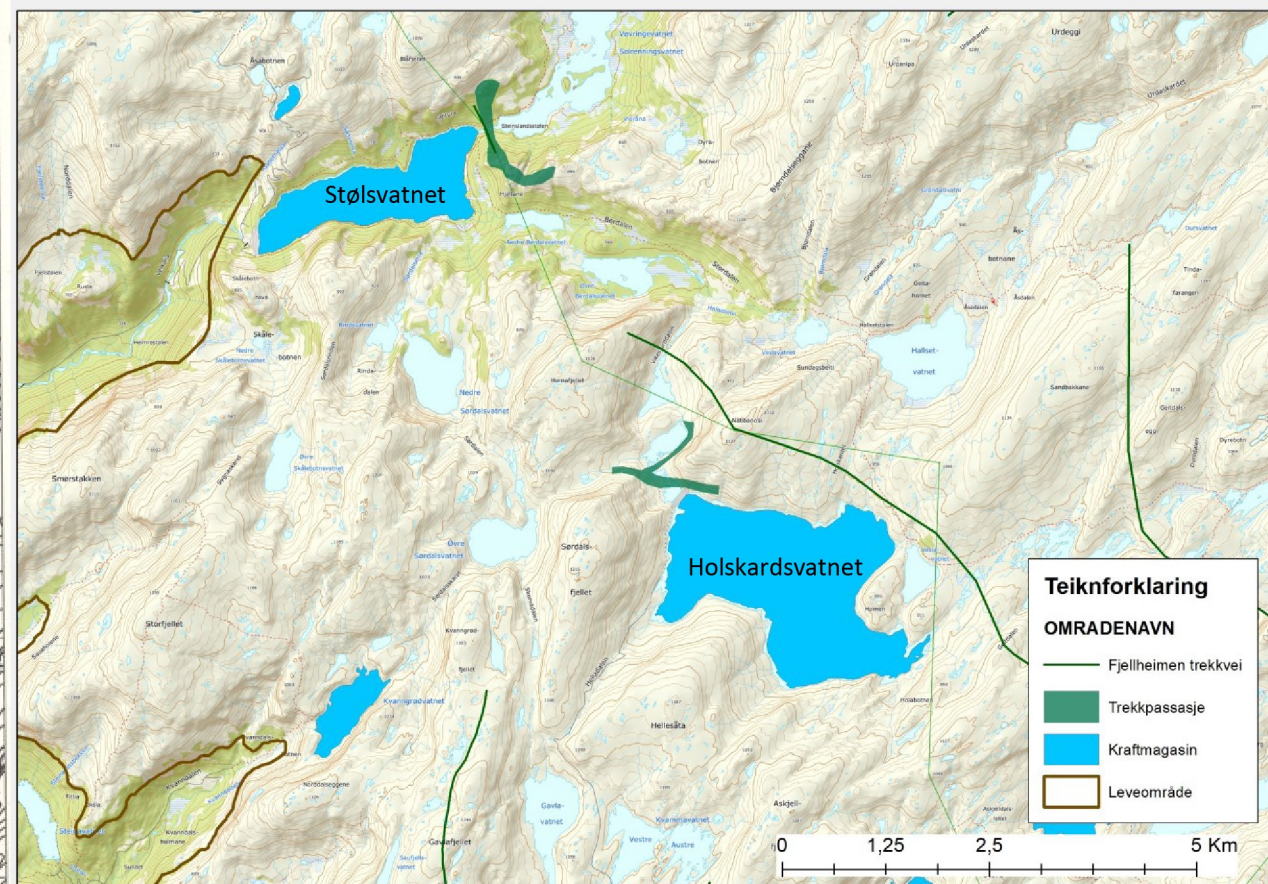
- Unngå høg trafikk på anleggsvegane
- Unngå fysiske inngrep og tilretteleggningstiltak ved utløpet av Holskardvatnet og mellom Vøvringsvatnet og Stølsvatnet







## Før og etter utbygging Stølsvatnet og Holskardvatnet





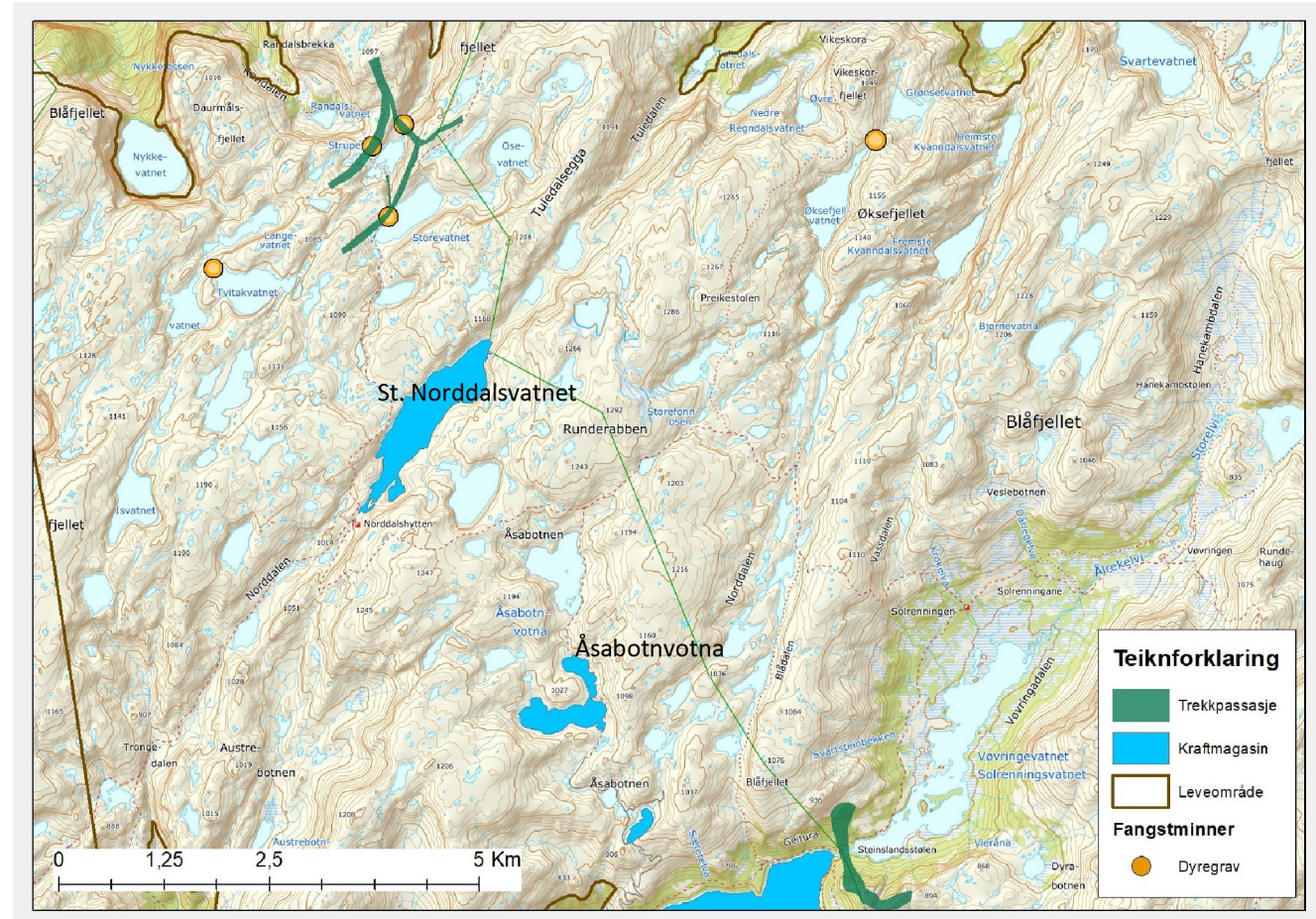


# Store Norddalsvatnet og Åsabotnvotna

- Ikkje kjende konflikhtar med villrein. Merk at Store Norddalsvatnet ikkje har fått heva normalvasstand. Inngrep relevante med tanke på villrein:
  - Anleggsveg inn Åsabotnen.

## Avbøtande tiltak:

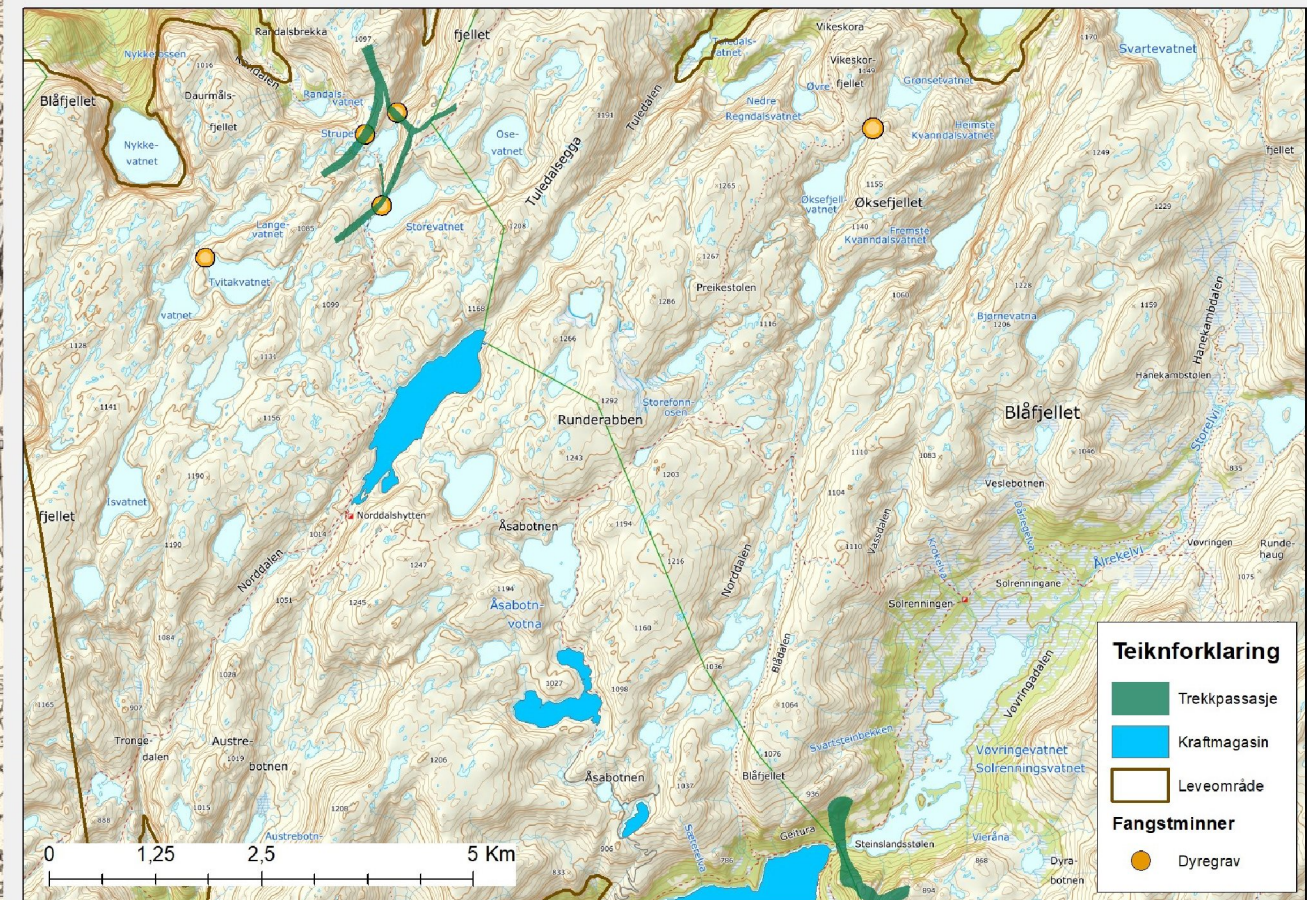
- Kunnskapsinnsamling, t.d. nærare undersøkingar av fangstminne i området.







# Før og etter utbygging Store Norddalsvatnet (Åsebotnvotna utanfor kartutsnitt)







# Konfliktane med villrein, oppsummert

- Opne anleggsvegar, utanfor regulanten si bestemming (pålagt opne)
  - Ferdsel langt inn i fjellet, camping og bubilar, auka ferdsel på stiar
  - Kryssing av trekkpassasjer
- Neddemte trekkpassasjer i eit skarpt terreng
- Samverkande effekt med turstinett, der gjenverande trekk ofte må krysse stiar
- Låg bruk av villrein i nyare tid i område i nordvest; liten erfaringskunnskap
- Lite kartfesta kunnskap om trekkmønsteret før neddemming
- Anleggsvegar i terreng med bratte dalsider, kryssingar av vegane er avgrensa av terreng, ikkje kartlagte kryssingspunkt med tanke på vegmurar/skjæringar
- Samverkande effekt mellom alle dei tre hovudutbyggingane av kraft i fjellområdet og mellom kraftutbyggingane og Vikafjellsvegen







# Framlegg til nye vilkår

**Ein føresetnad for gode vilkår er at skadane, og dei avbøtande tiltaka, må vurderast ut frå eit heilskapleg perspektiv, der ein ser heile villreinområdet, og påverknaden frå kraftutbygging under eitt.**

- Vilkåra må opne for at regulanten skal kunne stenge anleggsvegar for allmenn ferdsel dersom omsynet til villrein gjer det naudsynt.
- Gjennom standard naturforvaltingsvilkår bør regulanten få krav om avbøtande tiltak som ikkje gjev produksjonstap
  - Samarbeide med andre aktører, som kommunar, turlag, grunneigarar, reiselivsnæring om å skjerme trekkpassasjer forbi reguleringsmagasin der nokre av dei tidlegare trekkrutene er tapte. Gjeld særleg i Vola og Raudalsvatnet-Vassøyane
  - Forplikte seg på å unngå brot på trekkvegar, særleg ved utløpet av Holskardvatnet og mellom Stølsvatnet og Vøvringsvatnet
  - Avrunding av rette kantar som gjer kryssing av veg vanskeleg; etter nærare kartlegging
  - Bidra i fellestiltak for å lette utvekslinga av dyr aust-vest over Vikafjellet
  - Kunnskapsinnhenting for å vurdere spesifikke tiltak; t.d. om ferdsel og nivået på ferdsla, om tidlegare trekk, m.a. gjennom vidare kartlegging av fangstminne, kartlegging av anleggsvegane med tanke på aktuelle kryssingspunkt for rein, studiar som kan kaste meir lys på årsaka til låg arealbruk av rein i nordvest, m.m.
  - Ei fagutgreiing om kraftutbygginga si verknad på villrein, som kan syne heilskapen og prioritere aktuelle tiltak etter kva som vil få best effekt for villreinstamma
- Det bør påleggast å opprette eit eige villreinfond, uavhengig av viltfondet, som kan dekke tiltak gjeve som naturforvaltingsvilkår